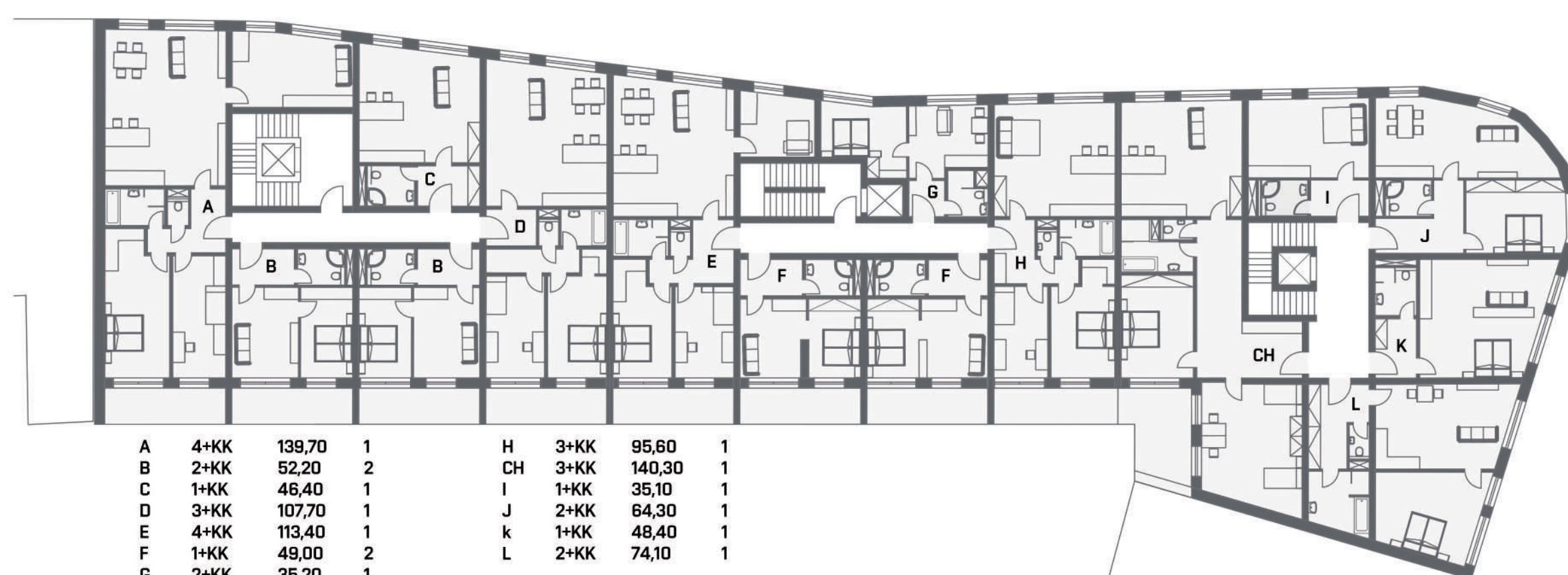


# POLYFUNKČNÍ DŮM NA MILADY HORÁKOVÉ

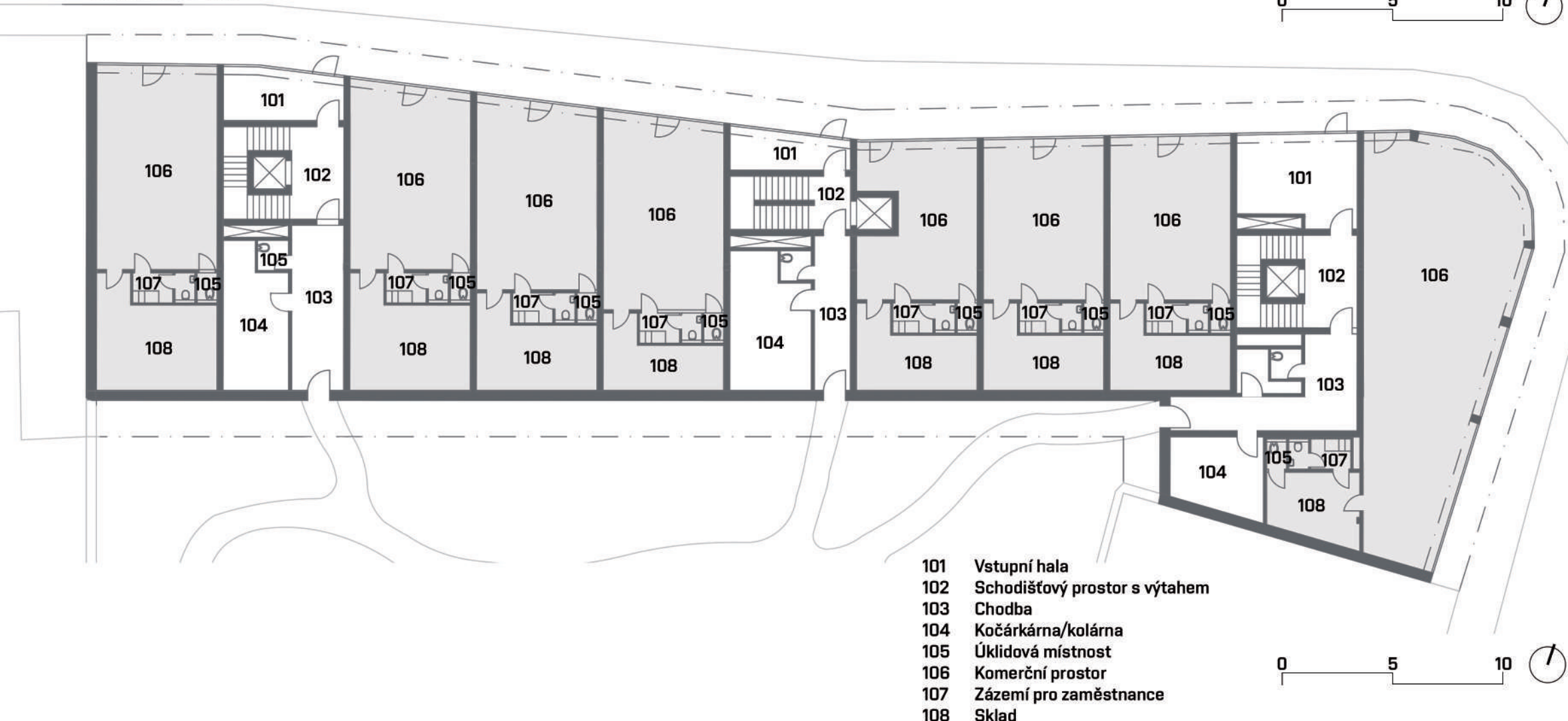


Tématem ateliérové práce je návrh novostavby na rohu ulic Milady Horákové a Příkop. Návrhem je rohová budova, která se snaží nevyčnívat ve stávající zástavbě a zachová uliční čáru. Stavební parcela se nachází na nároží ulic Milady Horákové a Příkop v památkové zóně města Brna. Navržená budova doplňuje uliční zástavbu a pro zlepšení městského prostředí jsou na ní navrženy zelené střechy. Hlavní myšlenkou byla jednoduchá hmota, která nenarušuje současnou zástavbu a kopíruje hranice parcely. Budova je v horní části odstupňovaná pro odlehčení nároží a celkové hmoty. Dolní parter je prosklen pro provozní účely a zatlačen dovnitř, přičemž jeho fasádu tvoří tmavě šedá omítka pro vizuální uzemnění objektu. Následující tři nadzemní podlaží mají bílou omítku, zatímco zbylá dvě odstupňovaná patra jsou vyvedena ve světlých odstínech šedé. Okna jsou po celé výšce budovy řazena v sloupcích nad sebou a v každém patře zrcadlená pro dosažení asymetrie.

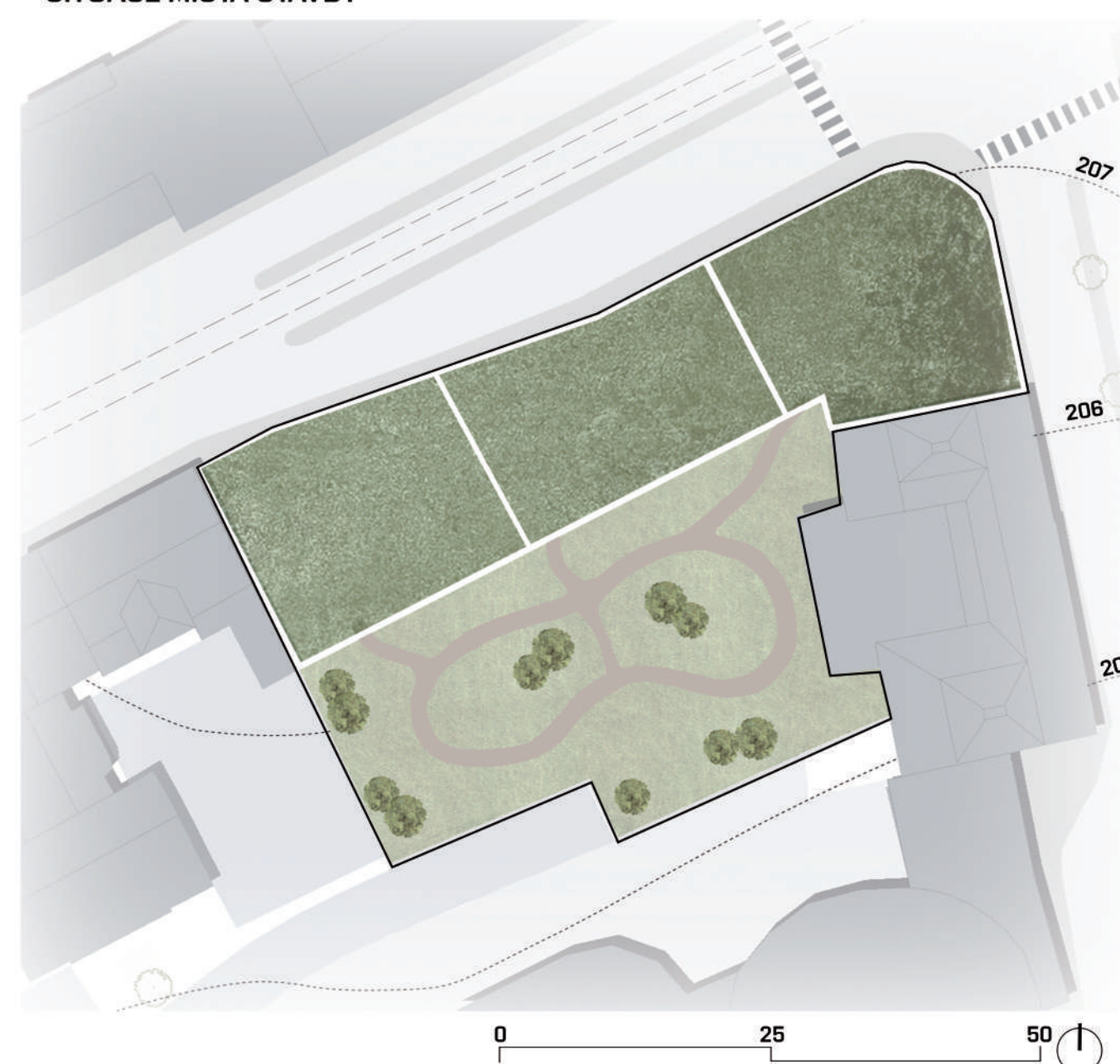
PŮDORYS 2.NP-4.NP



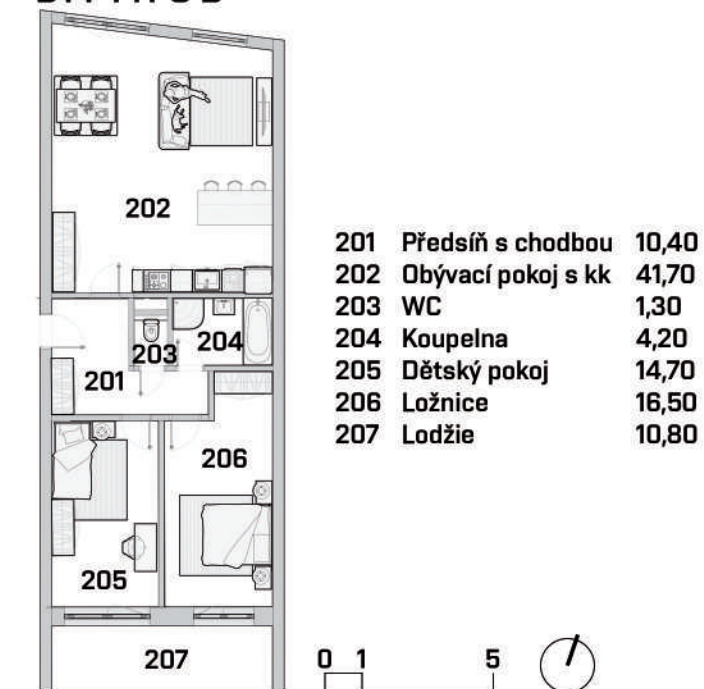
PŮDORYS 1.NP



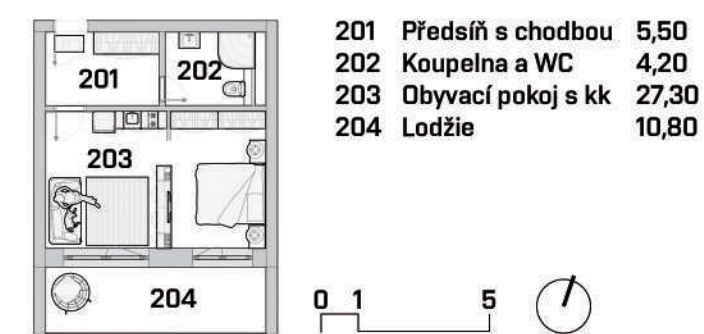
SITUACE MÍSTA STAVBY



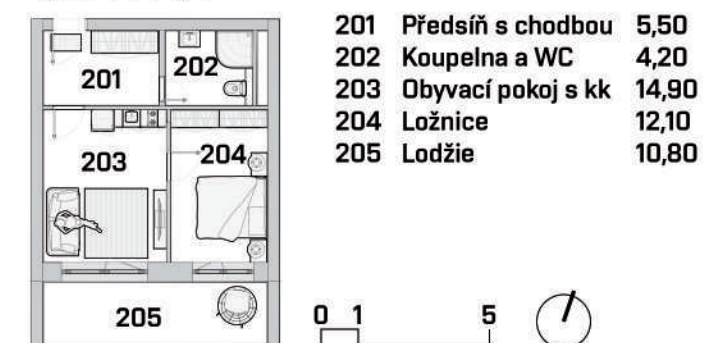
BYT TYPU D



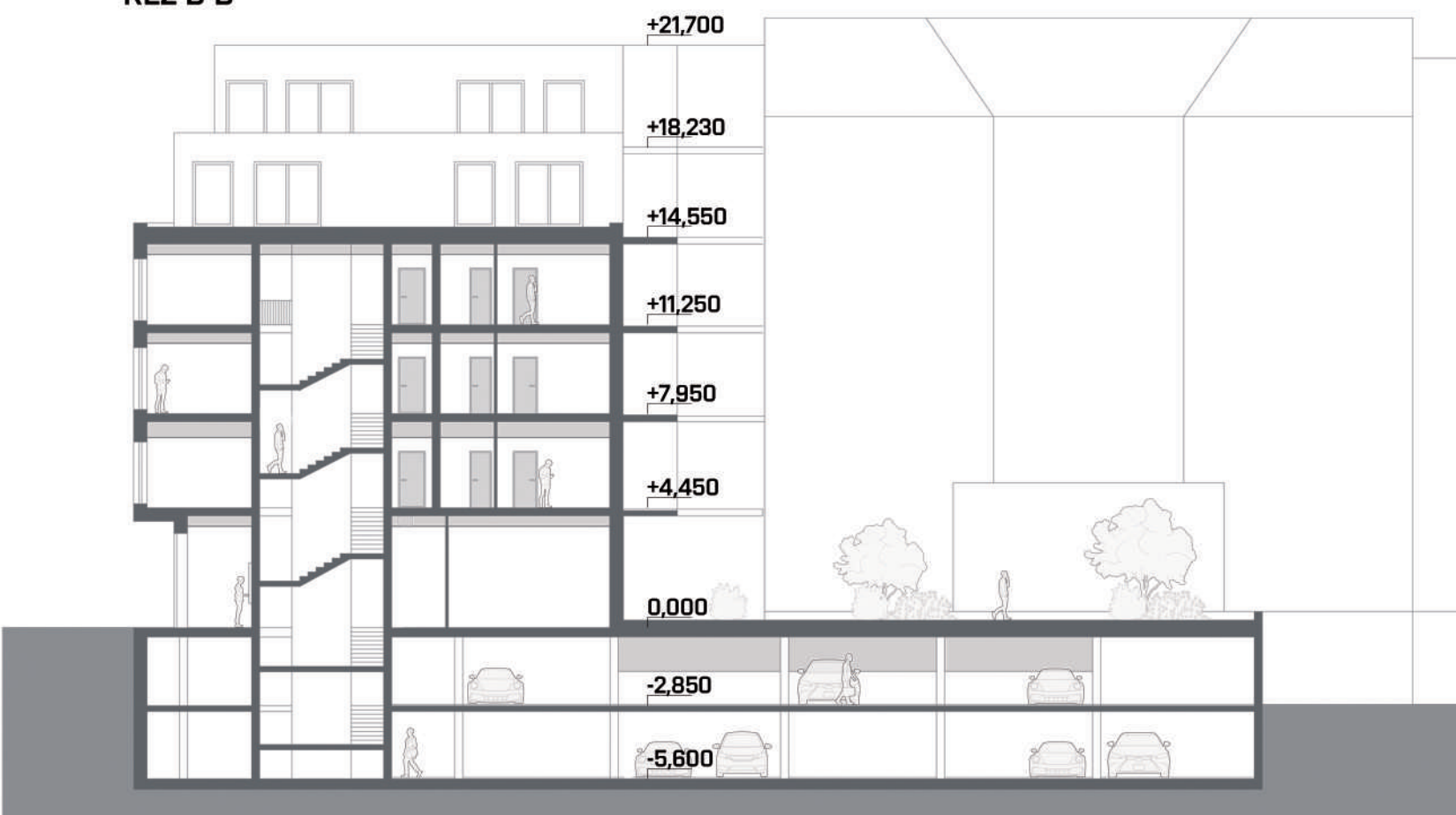
BYT TYPU B



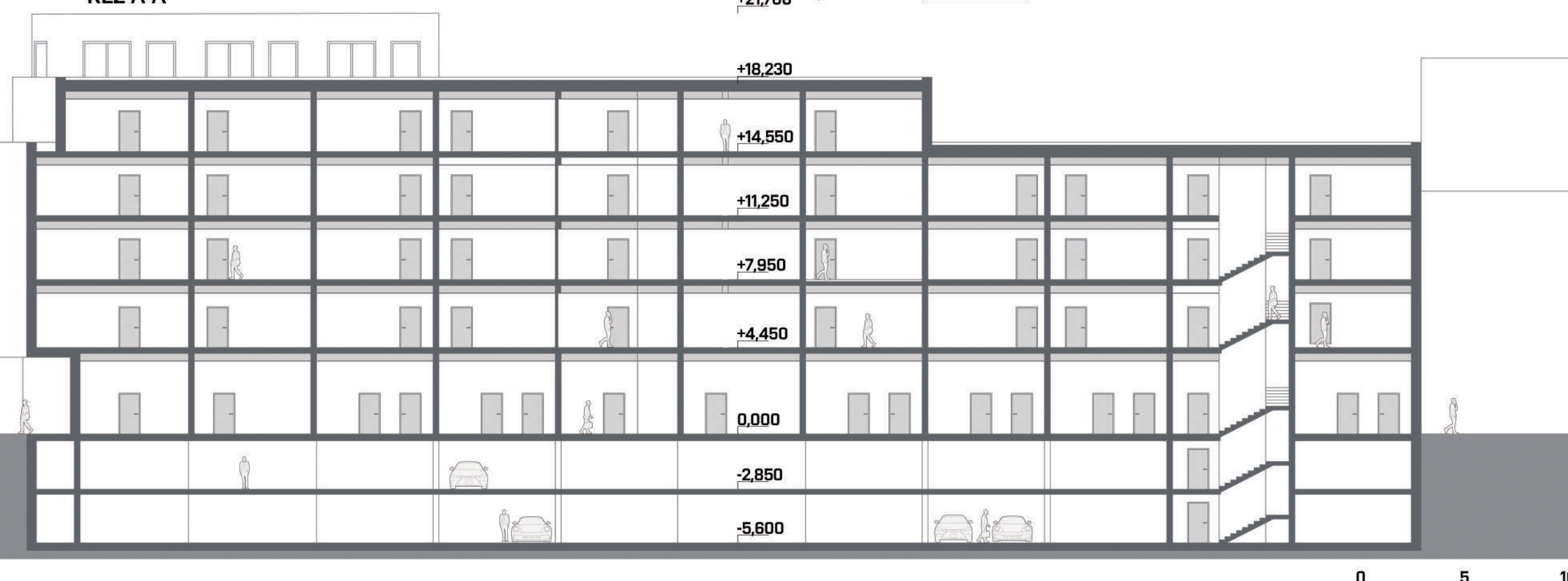
BYT TYPU F



ŘEZ B-B'



ŘEZ A-A'



POHLED Z ULICE PŘÍKOP



POHLED Z ULICE MILADY HORÁKOVÉ

