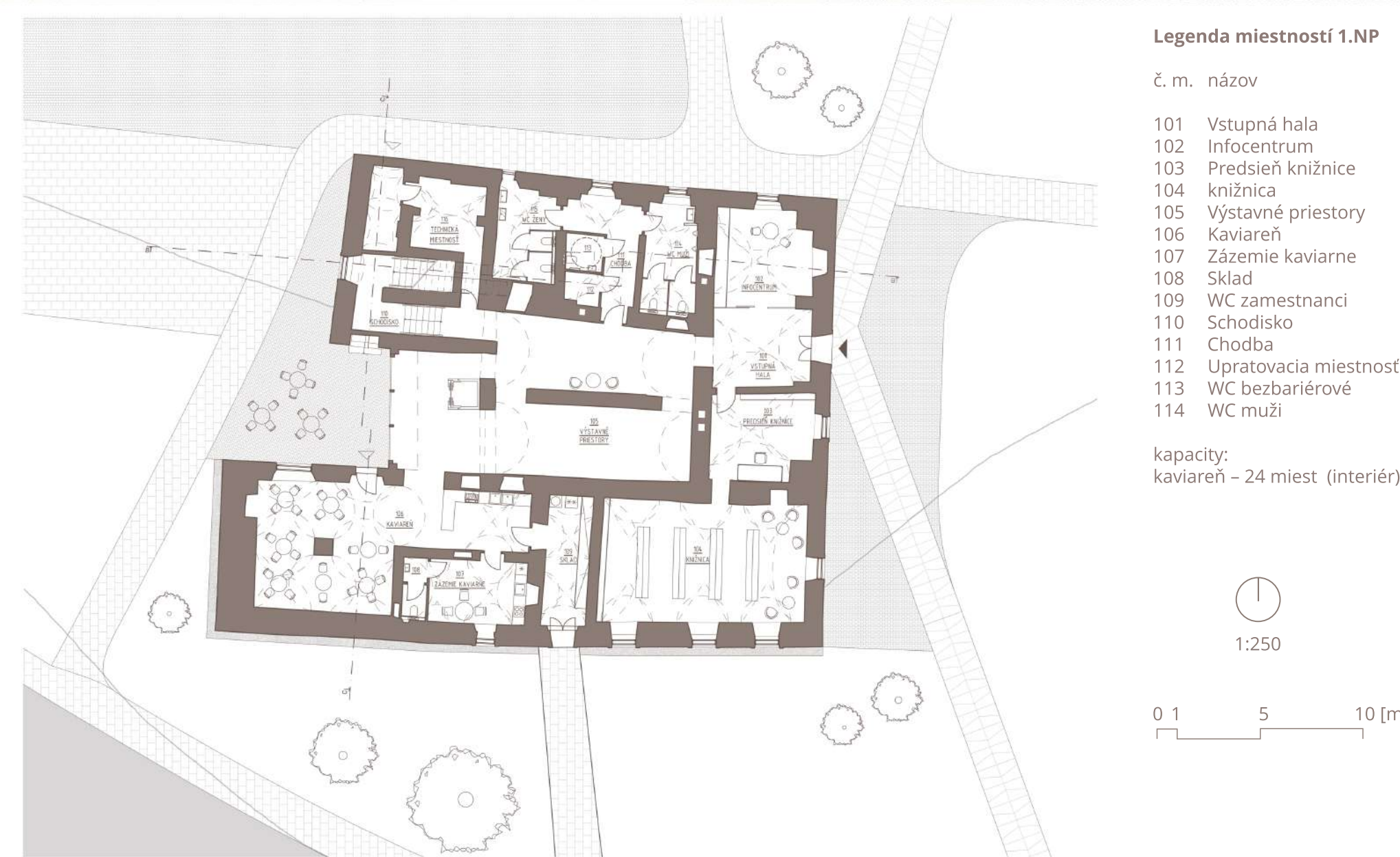


Obnova zámku vo Veľkých Nĕmčicích



Legenda miestností 1.NP

č. m. názov

- 101 Vstupná hala
- 102 Infocentrum
- 103 Predsieň knižnice
- 104 knižnica
- 105 Výstavné priestory
- 106 Kaviareň
- 107 Záemie kaviarne
- 108 Sklad
- 109 WC zamestnanci
- 110 Schodisko
- 111 Chodba
- 112 Upratovacia miestnosť
- 113 WC bezbariérové
- 114 WC muži

kapacity:
kaviareň – 24 miest (interiér)

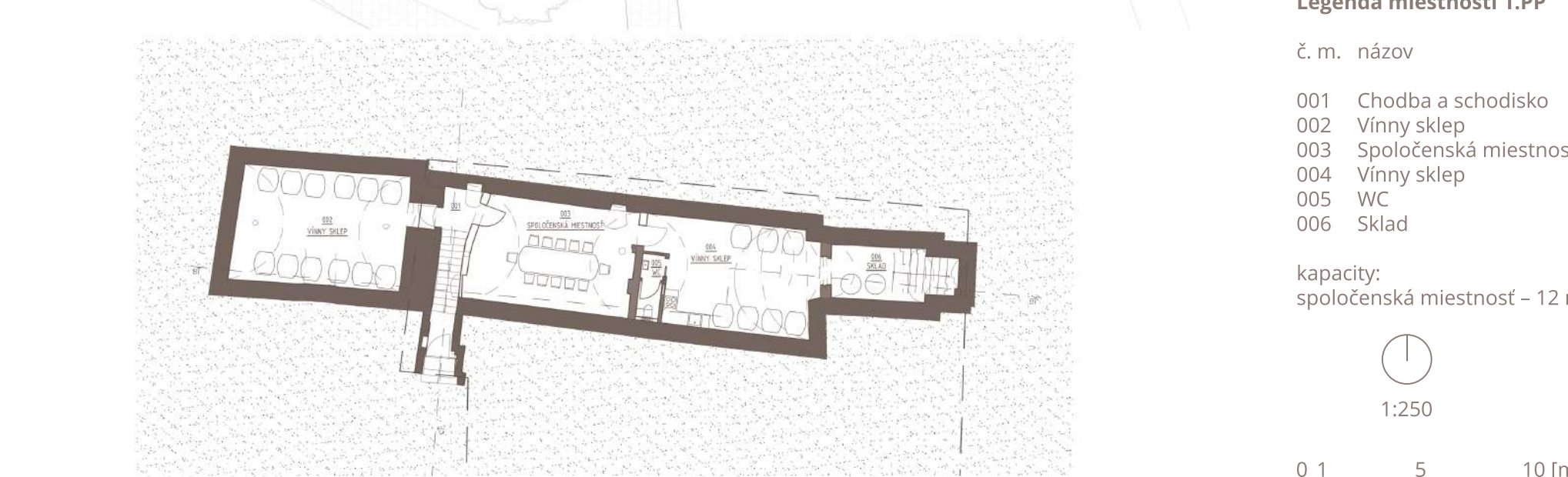
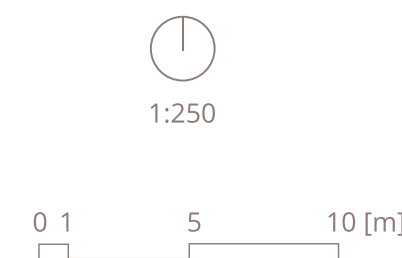


Legenda miestností 2.NP

č. m. názov

- 201 Schodisko
- 202 Chodba
- 203 WC ženy
- 204 WC muži
- 205 Sklad, upratovacia m.
- 206 WC zamestnanci
- 207 Kuchynka
- 208 Kancelárske priestory
- 209 Výstavné priestory
- 210 Cakáreň
- 211 Zasadacia miestnosť
- 212 Kancelária starostu
- 213 Siatka
- 214 Sklad
- 215 Obradná sieň
- 216 Archív

kapacity:
obradná sieň – 52 miest

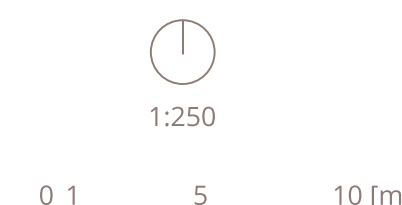


Legenda miestností 1.PP

č. m. názov

- 001 Chodba a schodisko
- 002 Vínny sklep
- 003 Spoločenská miestnosť
- 004 Vínny sklep
- 005 WC
- 006 Sklad

kapacity:
spoločenská miestnosť – 12 miest



Projekt pozostáva z obnovy pamiatkovo chráneného renesančného zámku v meste Veľké Nĕmčice.

Zámok sa vyvinul z gotickej obrannej stavby na reprezentatívne renesančné sídlo šľachty v druhej polovici 16. storočia. Po poškodení počas tridsaťročnej vojny a následnej obnove, prešiel pod správu Židlochovického panstva Dietrichštejnencov. V 20. storočí, po konfiškácii štátom, objekt stratil historický charakter adaptáciou na byty a školu. Od roku 2006 je zámok pamiatkovo chránený a súčasne sa snaží o jeho obnovu smerujú k odstráneniu nechtivých novodobých zásahov a navráteniu jeho spoločenského významu.

Počas obnovy je kľúčové rešpektovanie pamiatkovej ochrany zámku, zachovanie charakteru renesančného zámku ale aj snaha o oživenie obce. Návrh zohľadňuje súčasný stav objektu a vyhýba sa inváznyim zásahom, ktoré by narušili jeho podstatu. Zo súčasných konštrukcií zasahuje do tých, ktoré nie sú pamiatkovo hodnotné a ich iné využitie bude prínosné pre koncepciu návrhu, ktorej hlavným zámerom je oživenie kultúrneho centra obce. Návrh taktiež ponecháva pôvodné prvky ako renesančné zdobené stĺpy pri hlavnom vchode alebo nástenné maľby v 2.NP.

