

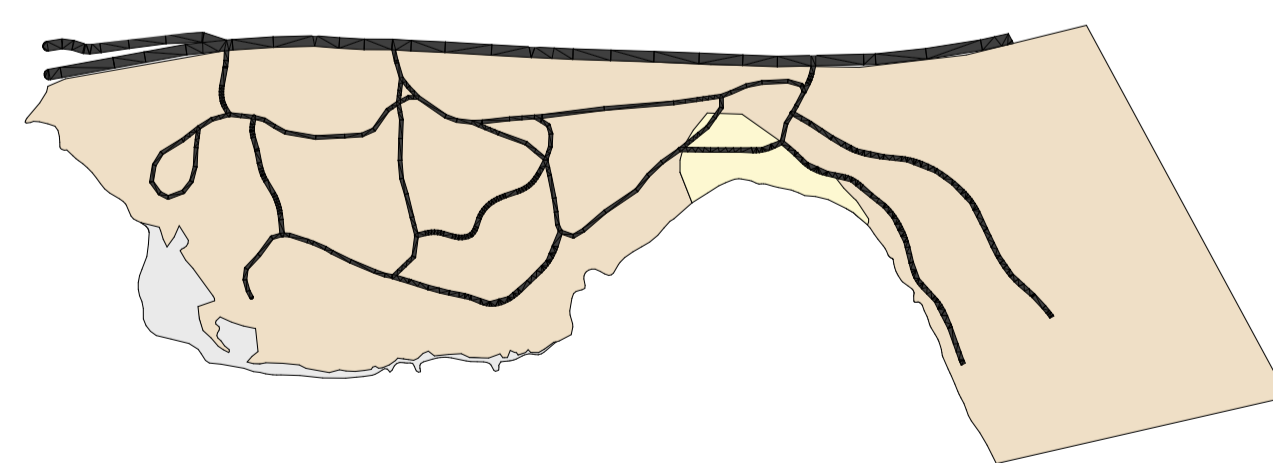


Pärnäs Niemikylä

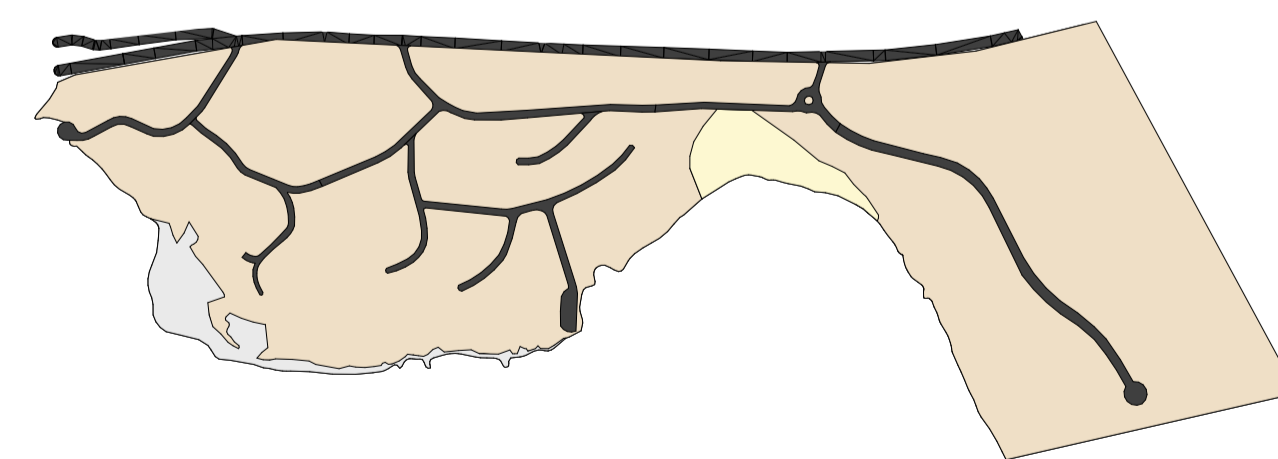
Papukaijainen saariston uusi kylä

1:4000

Hanke esittää uuden kylän rakentamista Pärnäsiin Nauvon ja Korppoon väliin. Suunnittelu perustuu alueen luonnolliseen topografiaan ja pyrkii säilyttämään olemassa olevan maiseman mahdollisimman hyvin.

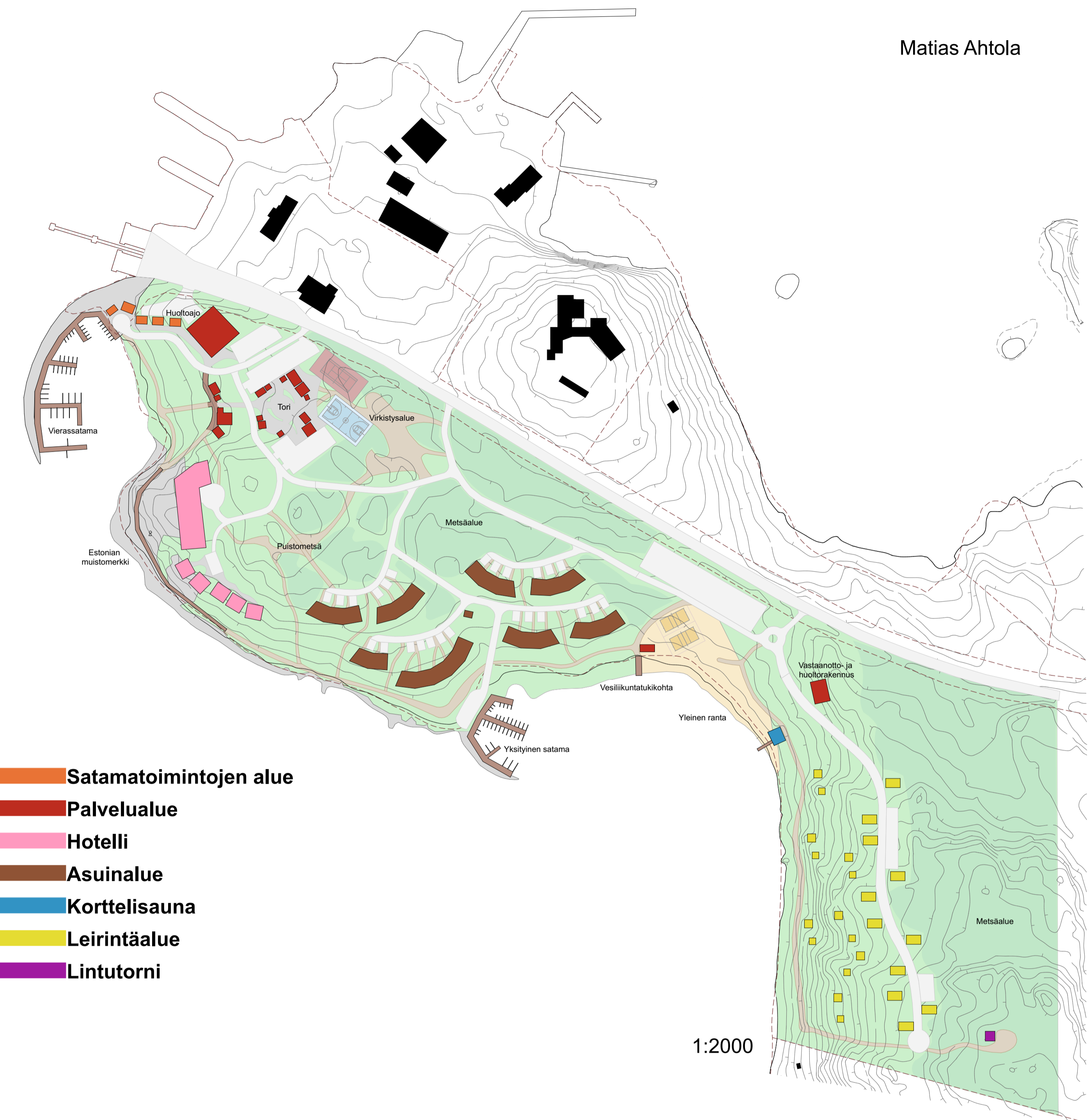


Nykyinen Reitistö



Ehdotettu Katuverkko

Suunnittelu pohjautuu maaston analyysiin, ja tavoitteena on sovittaa rakentaminen maisemaan mahdollisimman vähäisin maastonmuokkauksin.



- Satamatoimintojen alue
- Palvelualue
- Hotelli
- Asuinalue
- Korttelisauna
- Leirintäalue
- Lintutorni

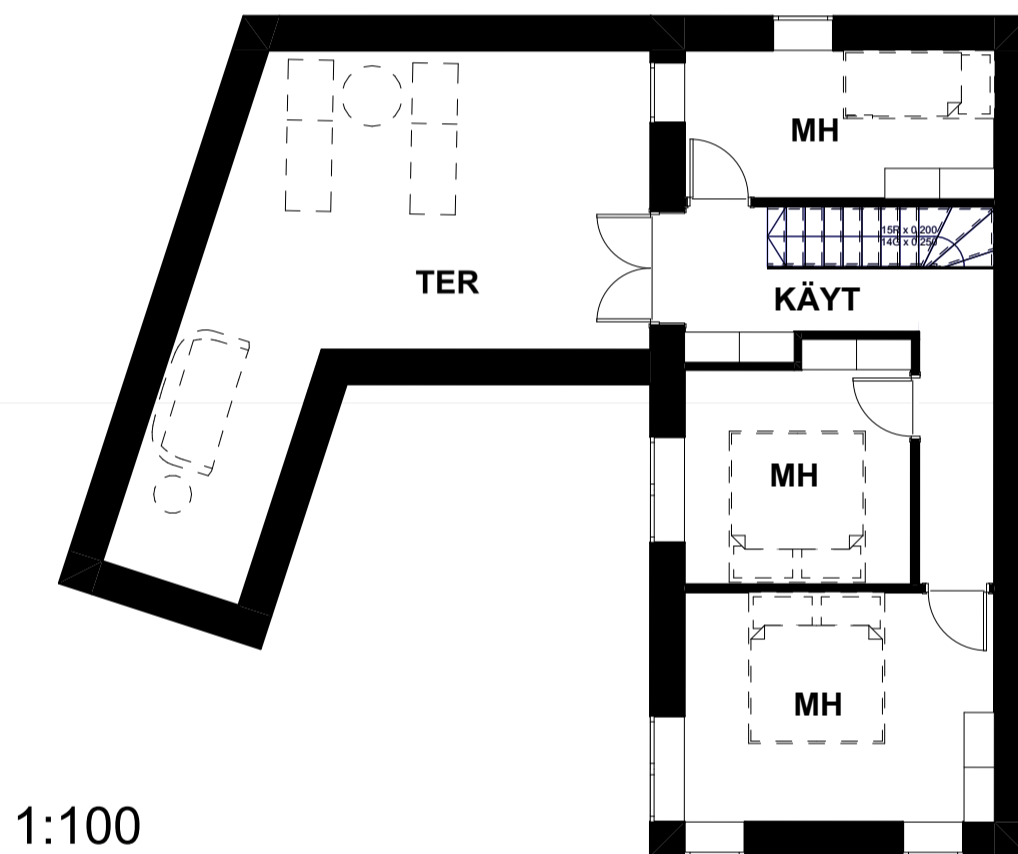
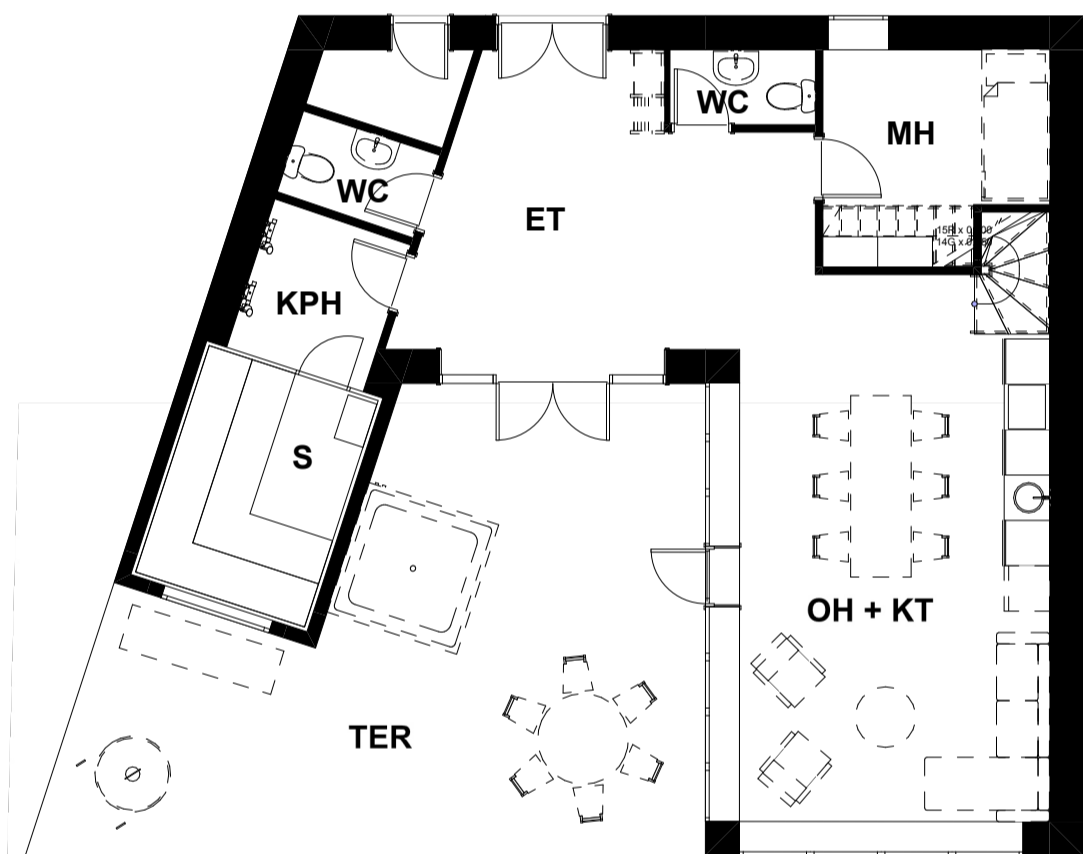
1:2000

Alue jäsentyy keskuksen ympärille, johon sijoittuvat tori ja keskeiset palvelut. Tämä muodostaa kylän toiminnallisen ja sosiaalisen ytimen.

Suunnitelmassa esitetään selkeä reittiverkosto, joka yhdistää sataman, keskustan, hotellin, asuinalueet sekä virkistystoiminnot. Reitistö tukee jalankulkua ja mahdollistaa maiseman monipuolisen kokemuksen.

Kokonaisuuden tavoitteena on luoda uusi, saaristoon sopeutuva kylä, jolla on oma identiteetti ja joka toimii matkailun, vapaa-ajan ja asumisen yhdistävänä ympäristönä.

MeriMetsä Rivitaloalue



- ET Eteinen
- WC 2 Wc
- MH 4 Makuuhuone
- KPH Kylpyhuone
- S Sauna
- OH+KT Olohuone + Keittotila
- TEK Tekninen tila
- KÄYT Käytävä
- TER 2 Terassi

Rivitalo
25 kpl
113 m²

1. kerros
73 m²

2. kerros
40 m²



1:400

Luonto suunnittelun lähtökohtana

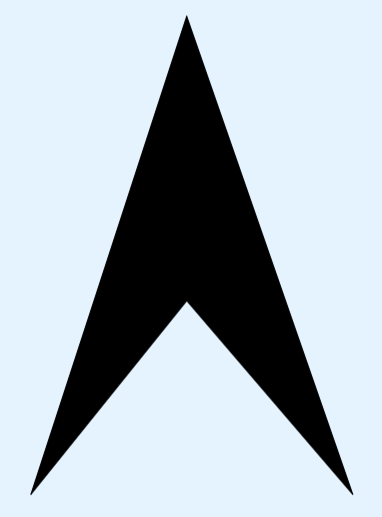
Rakennukset on sovitettu maaston topografiaan, ja viherkatot vähentävät visuaalista vaikutusta, parantavat lämmöneristystä ja edistävät biodiversiteettiä.

Optimoitu suuntaus luonnonvalon hyödyntämiseksi sekä näkymien avaamiseksi merelle ja edessä sijaitsevalle saarelle.

Rivitaloasunnnot on suunniteltu suurille perheille tai lomakäyttöön, tarjoten tilavia ja muunneltavia tiloja, jotka ovat hyvin yhteydessä ulkotiloihin terassien kautta.

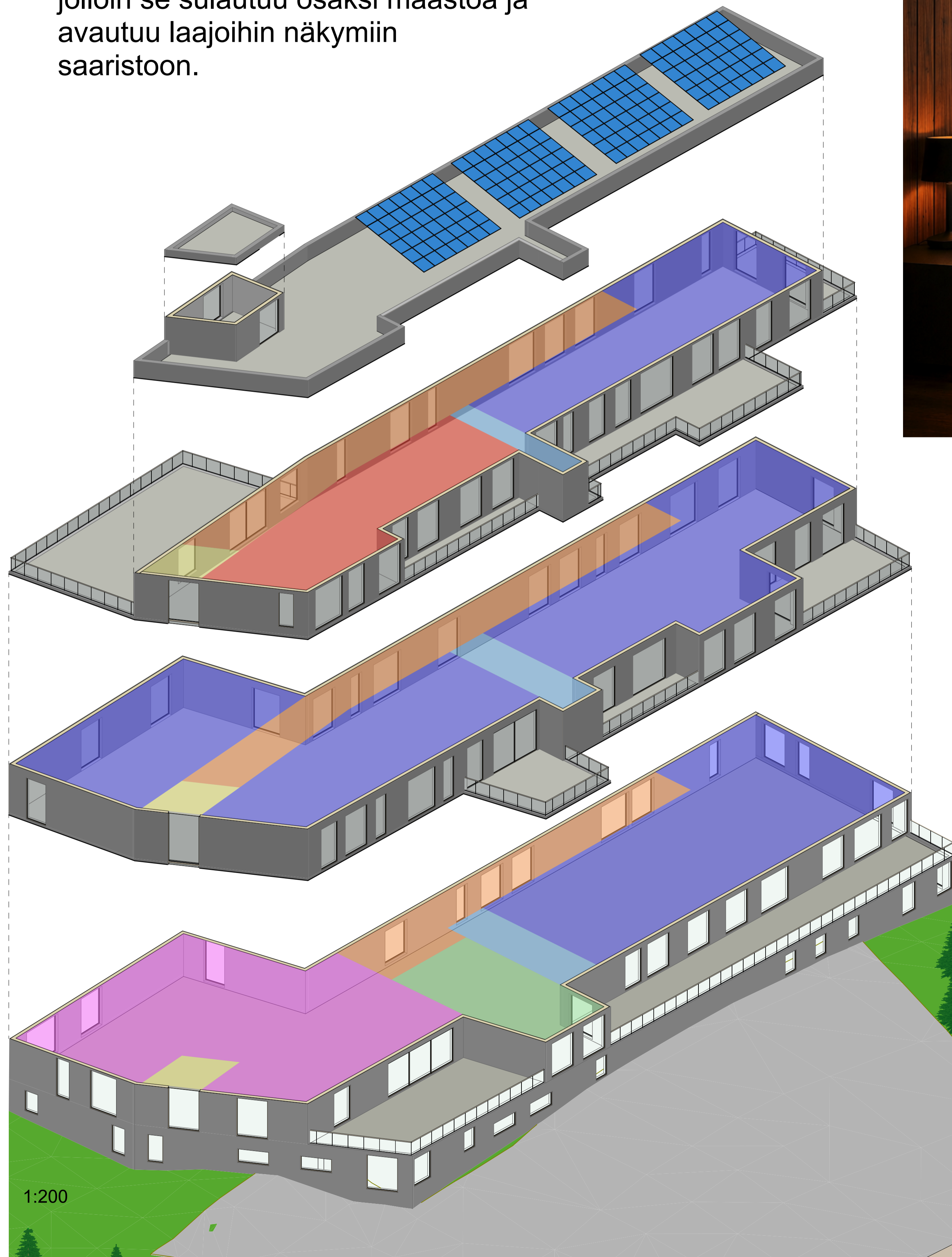


1:400



Hotelli Kallioluola

Perustuu rakennuksen sijoittumiseen kallioon, jolloin se sulautuu osaksi maastoa ja avautuu laajoihin näkymiin saaristoon.



Hotellihuoneet on suunniteltu luomaan suojaisa, luolamainen tunnelma, samalla kun suuret aukot kehystävät näkymiä ympäröivään saaristomaisemaan.

Tilat jäsentyvät selkeästi julkisiin ja yksityisiin vyöhykkeisiin, joissa liikkuminen tapahtuu loogisten ja yhtenäisten yhteyksien kautta.

Tilajärjestely

- Aula / Kahvila
- Hotellihuoneet
- Käytävät
- Hissi
- Portaat
- Toimistotilat
- Ravintola



Yhdistää luolamaisen suojan ja maisemaan avautuvan tilakokemuksen, jossa kallio, puu ja valo määrittävät arkkitehtuurin.



1:750

