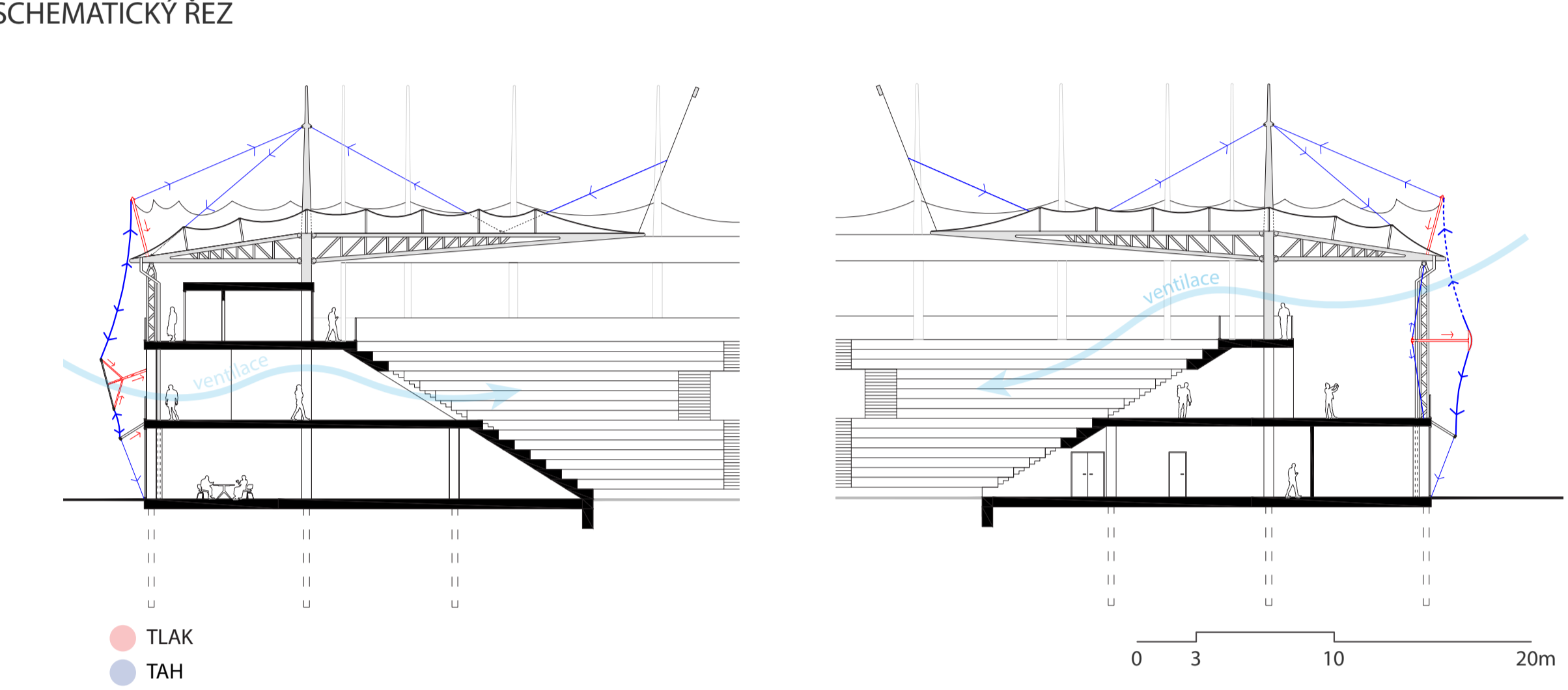
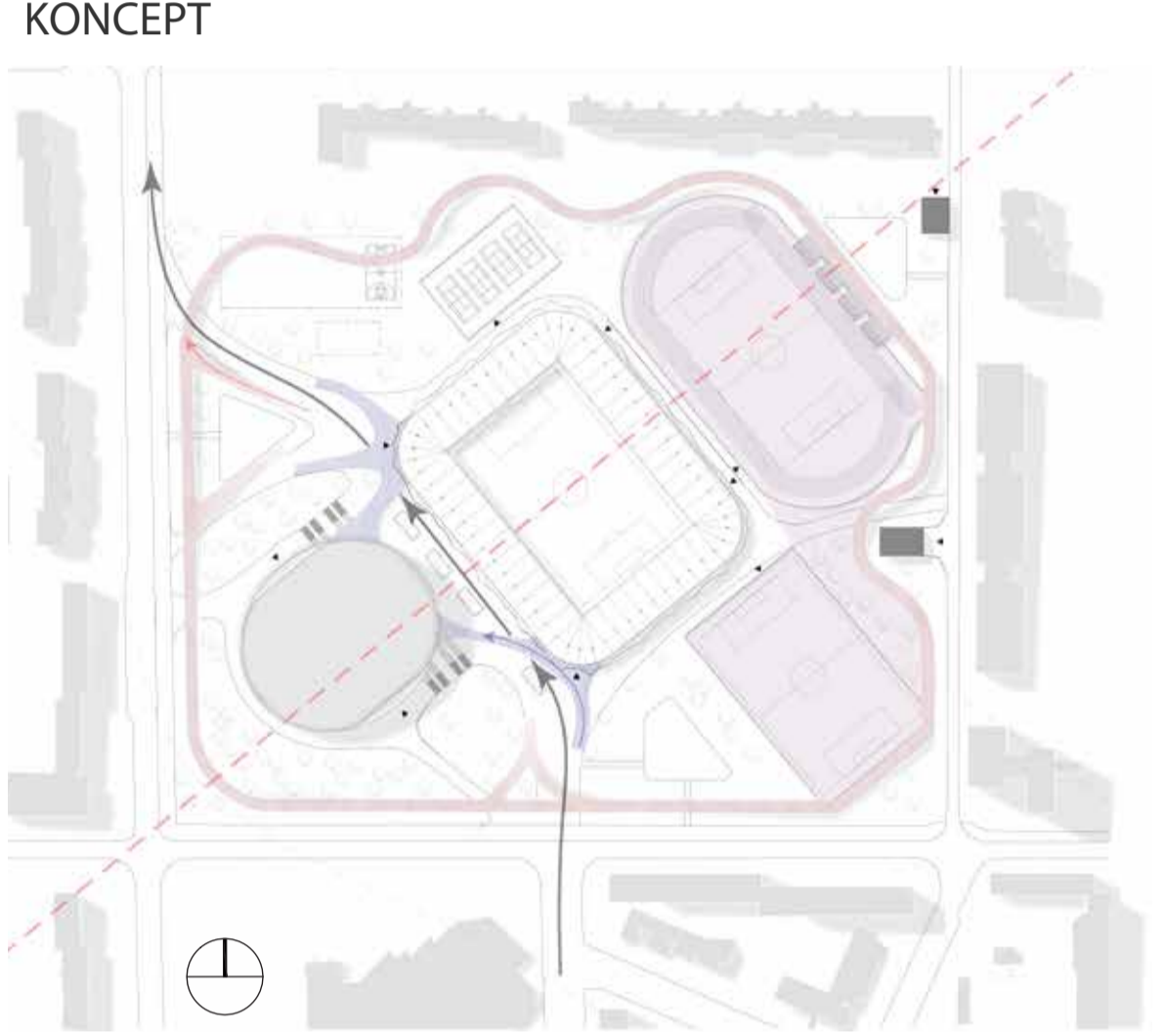
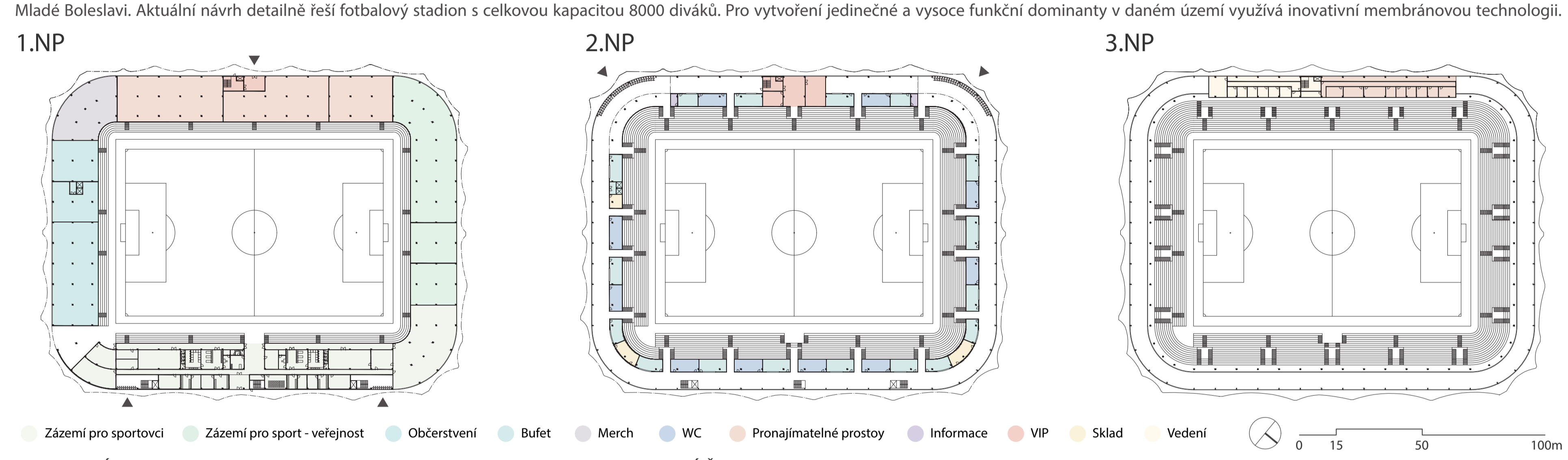


POPIS PROJEKTU
Tento projekt představuje konstrukční pokračování a obsahově navazuje na předchozí ateliérovou práci 129AMG1, jejímž zadáním bylo vypracování architektonického návrhu fotbalového a hokejového stadionu v Mladé Boleslavi. Aktuální návrh detailně řeší fotbalový stadion s celkovou kapacitou 8000 diváků. Pro vytvoření jedinečné a vysoce funkční dominanty v daném území využívá inovativní membránovou technologii.



Hlavní ambicí tohoto návrhu je vytvoření multifunkčního prostoru, který svými parametry splňuje náročné požadavky pro vrcholový sport, ale zároveň nabízí flexibilní zázemí pro rozmanité kulturní a společenské akce. Z urbanistického hlediska hraje klíčovou roli propojení historického jádra Mladé Boleslavi s okolními sídlišti.

