



O NÁZVE

Koncept zahŕňa aj symbolickú rovnu, reprezentovanú voľbou patróna hospicu archanjela Rafaela, anjela uzdravenia, ochrany a sprevádzania. V biblickej tradícii Rafael nielen uzdravuje telo, ale zároveň sprevádza človeka na jeho ceste, chráni ho a prináša pokoj v čase skúšky. Tento význam sa odráža aj v architektúre hospicu ako nenápadná, no prítomná vrstva, ktorá podporuje dôstojnosť, vnútorný pokoj a pocit bezpečia v poslednej etape života.

O POLOHE

Navrhovaný objekt sa nachádza v historickej významnej rekreačnej oblasti Kvetnica pri Poprade. Územie má dlhoročnú tradíciu liečby a rekreácie, ktorá siaha až do roku 1870. Charakteristické prírodné prostredie s výhľadmi na panorámu Vysokých Tatier a bezprostredným kontaktom s lesoparkom vytvára prirodzene terapeutické prostredie. Objekt sa nesnaží dominovať, ale pokorne vstupuje do dialógu s krajinou.

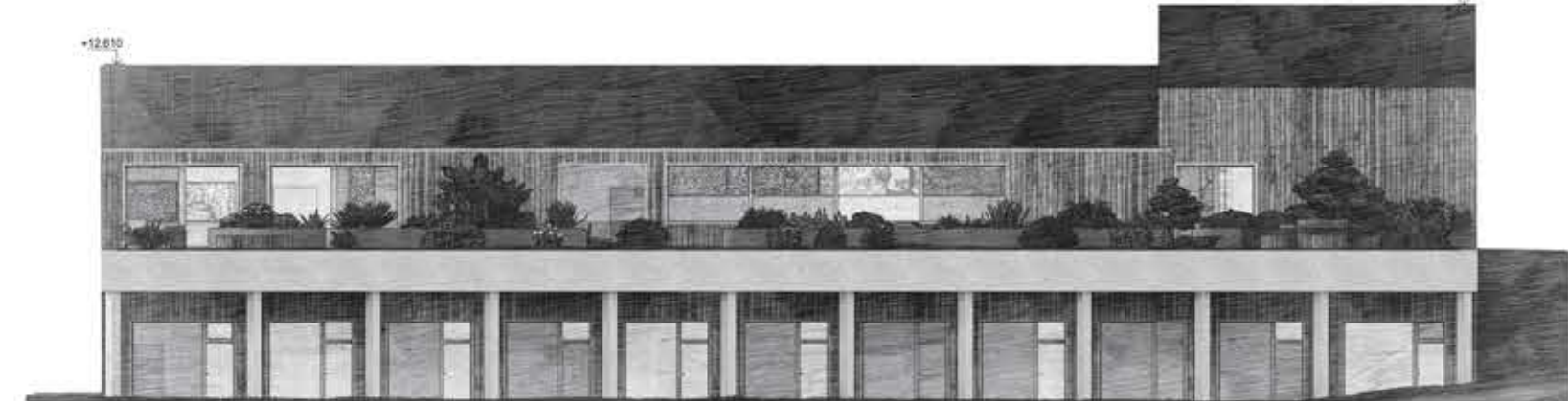
O TYPOLOGII

Návrh vychádza z lineárnej kompozície, ktorá umožňuje jasnú orientáciu a plynulý prechod medzi jednotlivými funkčnými hmotami hospicu. Hmoty „telo“ zahŕňa priestory zamerané na fyzickú starostlivosť. Hmoty „duša“ ponúka priestory určené pre ticho, modlitbu a odpočinok. Hmoty „spoločenstvo“ sústreďuje spoločenské, stretávacie a návštevné priestory, ktoré umožňujú kontakt s rodinou, personálom a ostatnými ľuďmi.

VIZUALIZÁCIA SENZORICKEJ ZÁHRADY



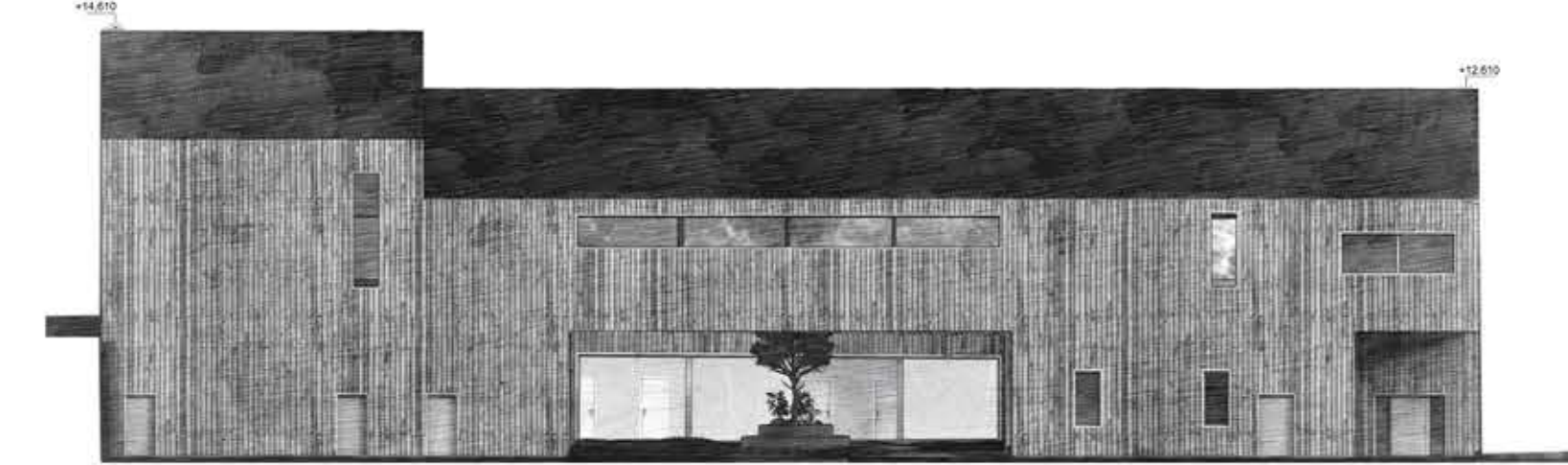
SEVERNÝ POHĽAD



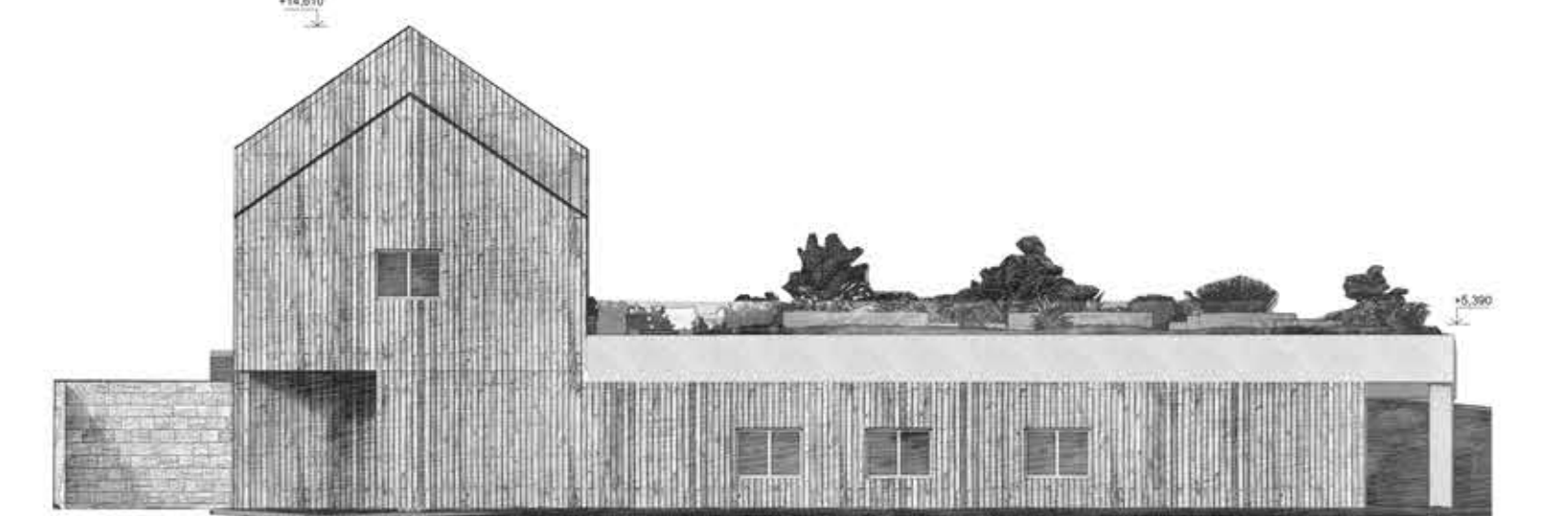
ZÁPADNÝ POHĽAD



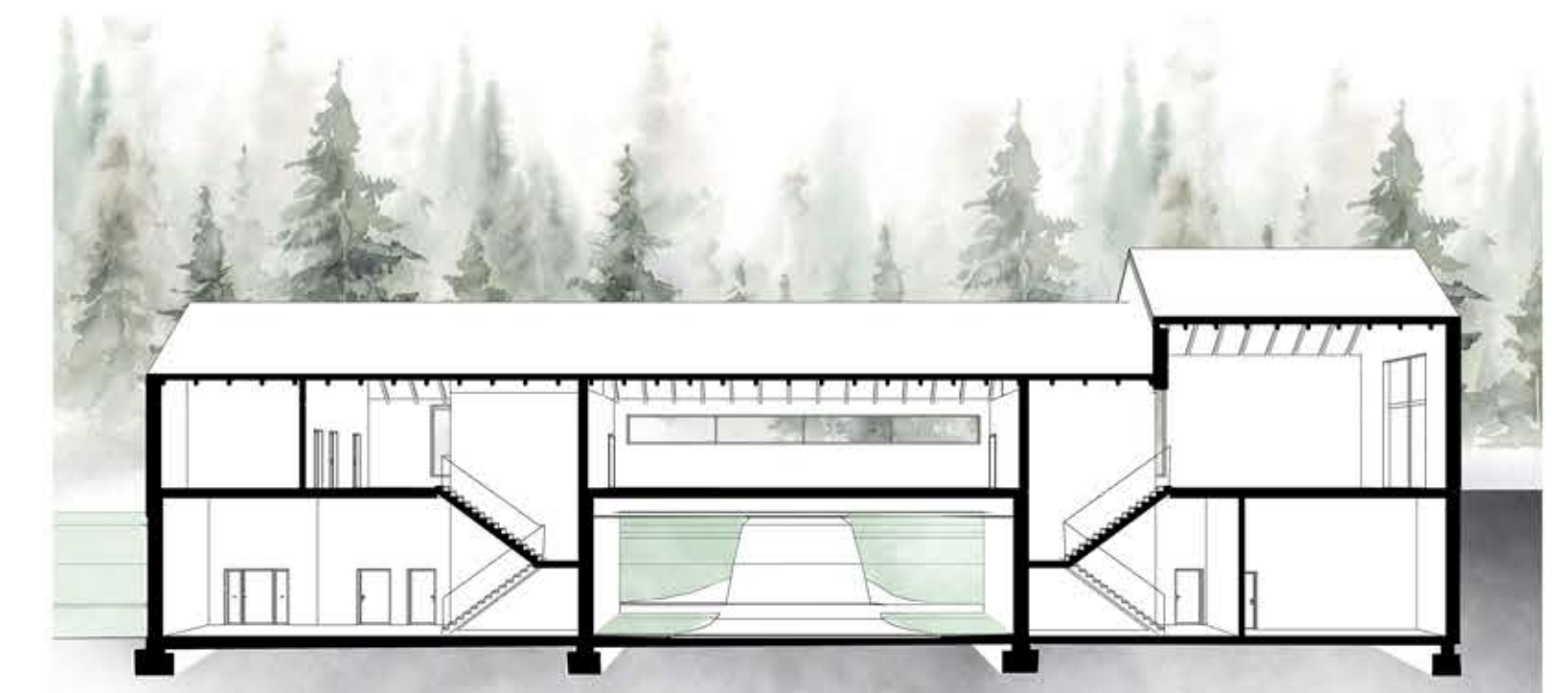
JUŽNÝ POHĽAD



VÝCHODNÝ POHĽAD

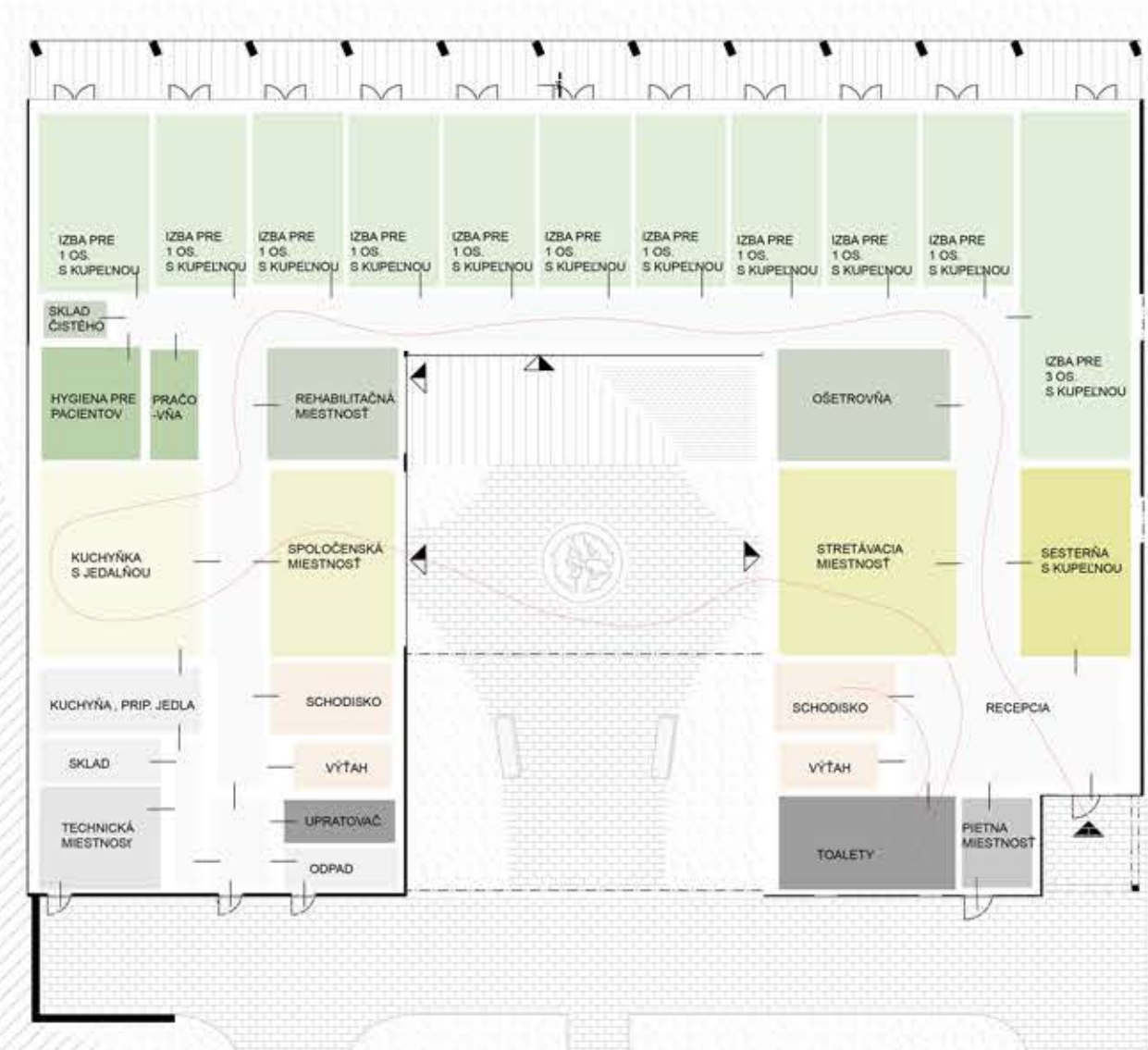


POZDĹŽNÝ REZ

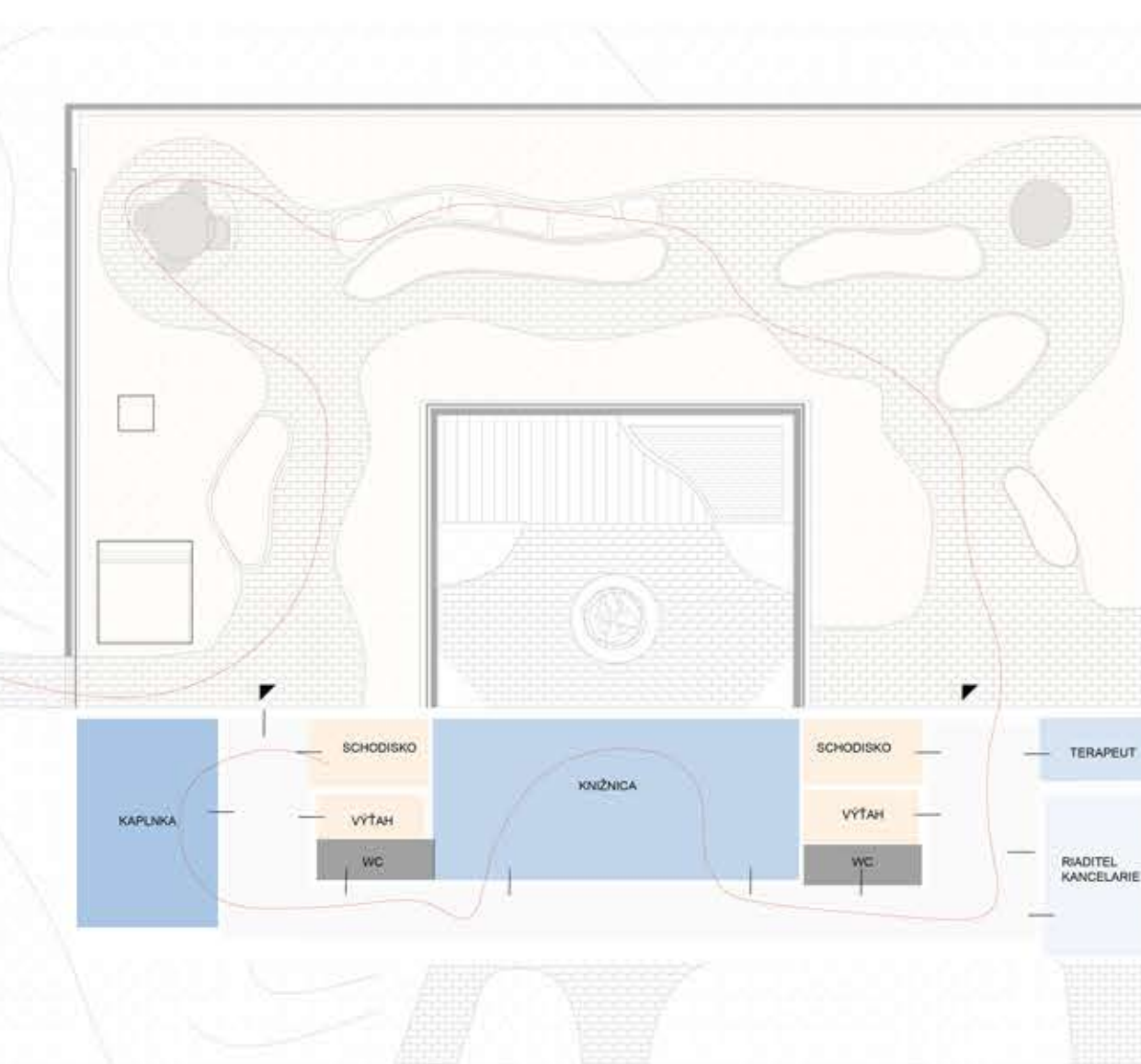


HOME OF
ST. RAFAEL

DISPOZIČNÝ DIAGRAM 1.NP



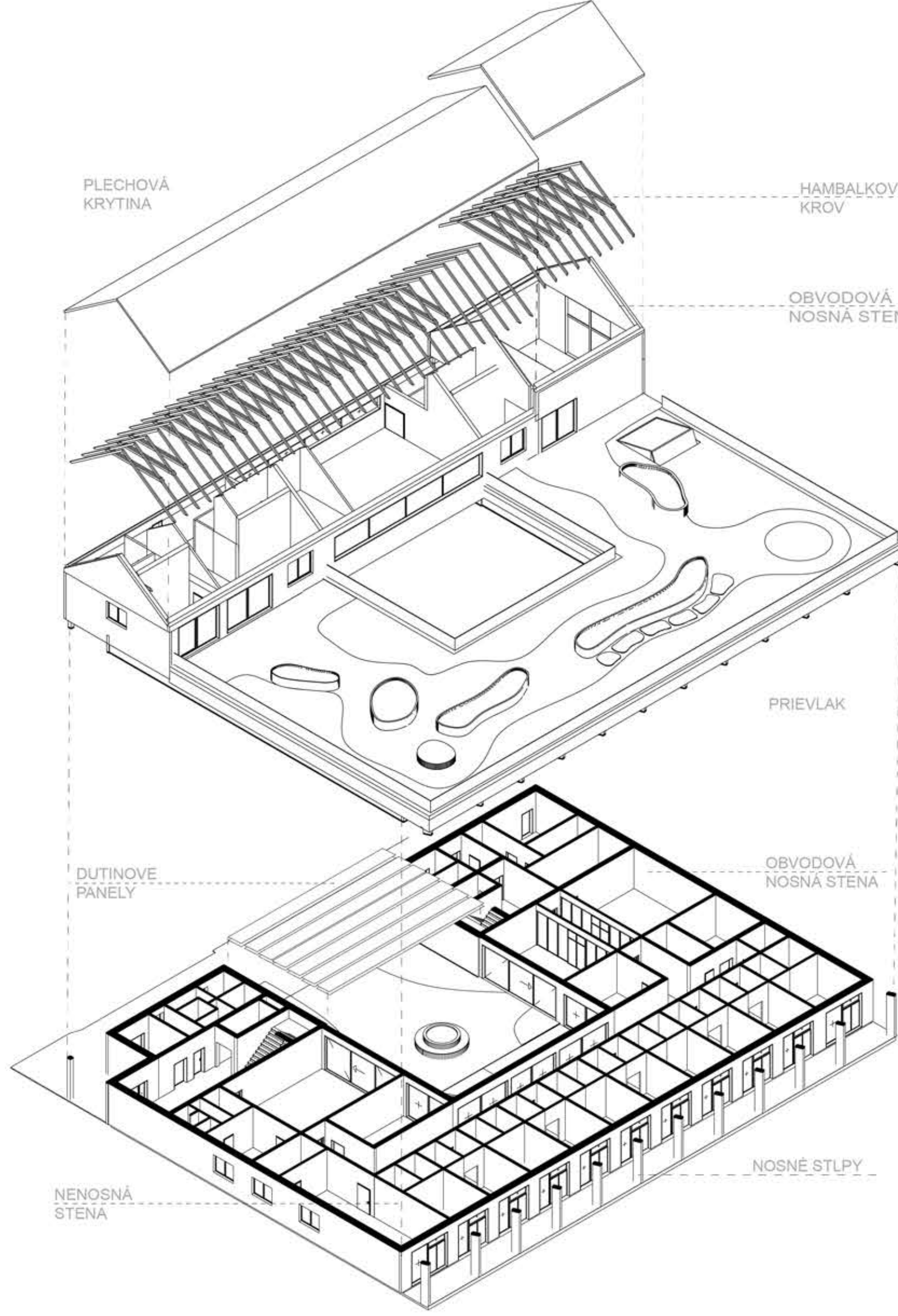
DISPOZIČNÝ DIAGRAM 2.NP



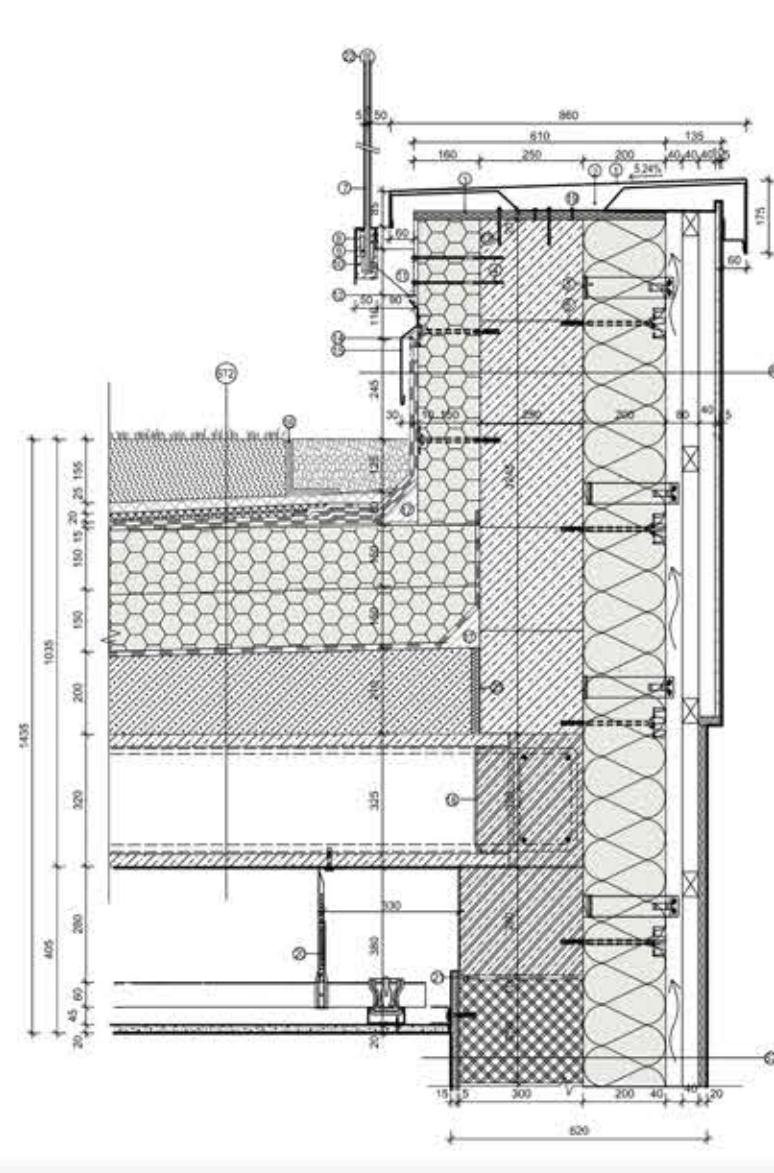
PÓDORYS STRECHY



KONŠTRUKČNÁ SCHÉMA



DETAIL ATKY



DETAIL STRECHY

