



HOME OF ST. RAFAEL

VIZUALIZÁCIA INTÉRIERU IZBY PACIENTA



VIZUALIZÁCIA KAPLNKY



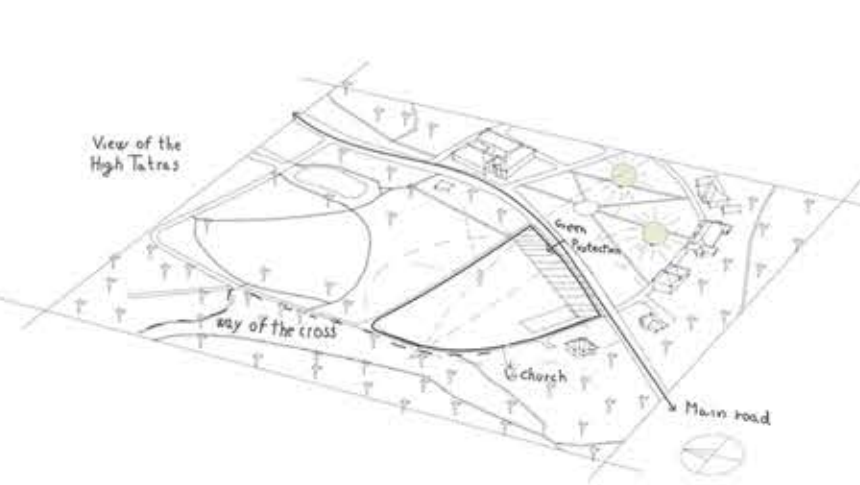
VIZUALIZÁCIA KNIŽNICE



VIZUALIZÁCIA ÁTRIA



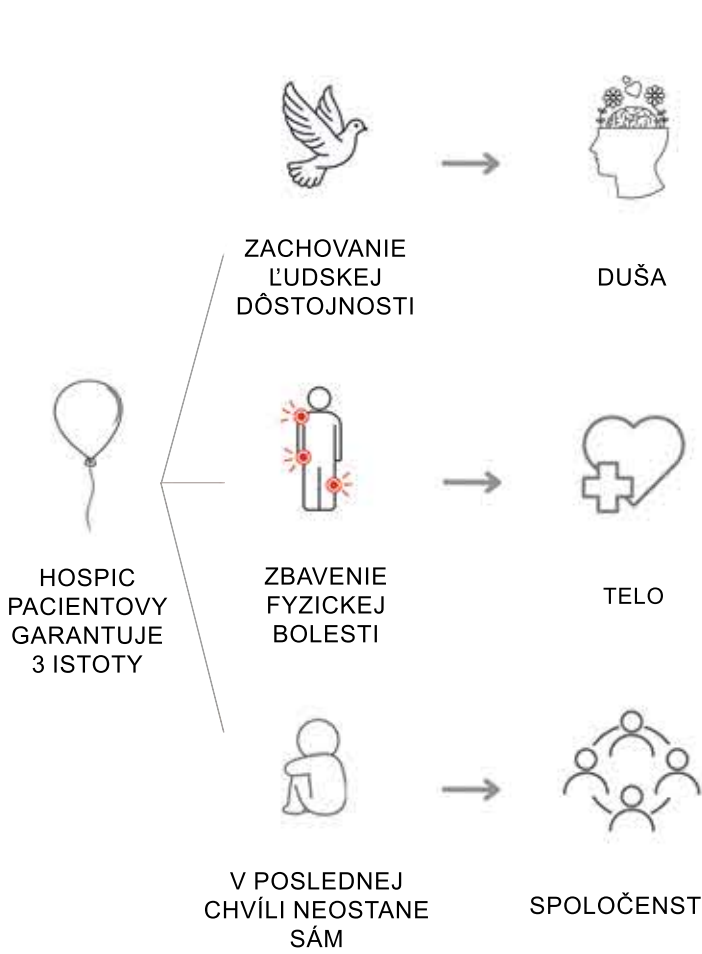
ANALÝZA POZEMKU



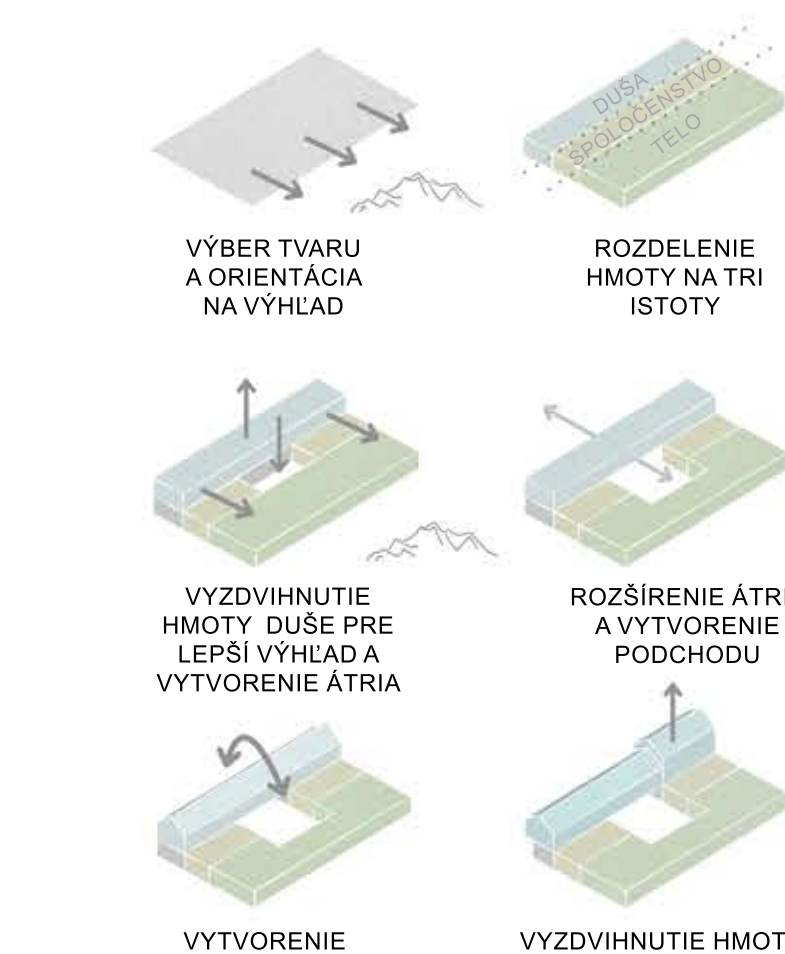
ATMOSFÉRA



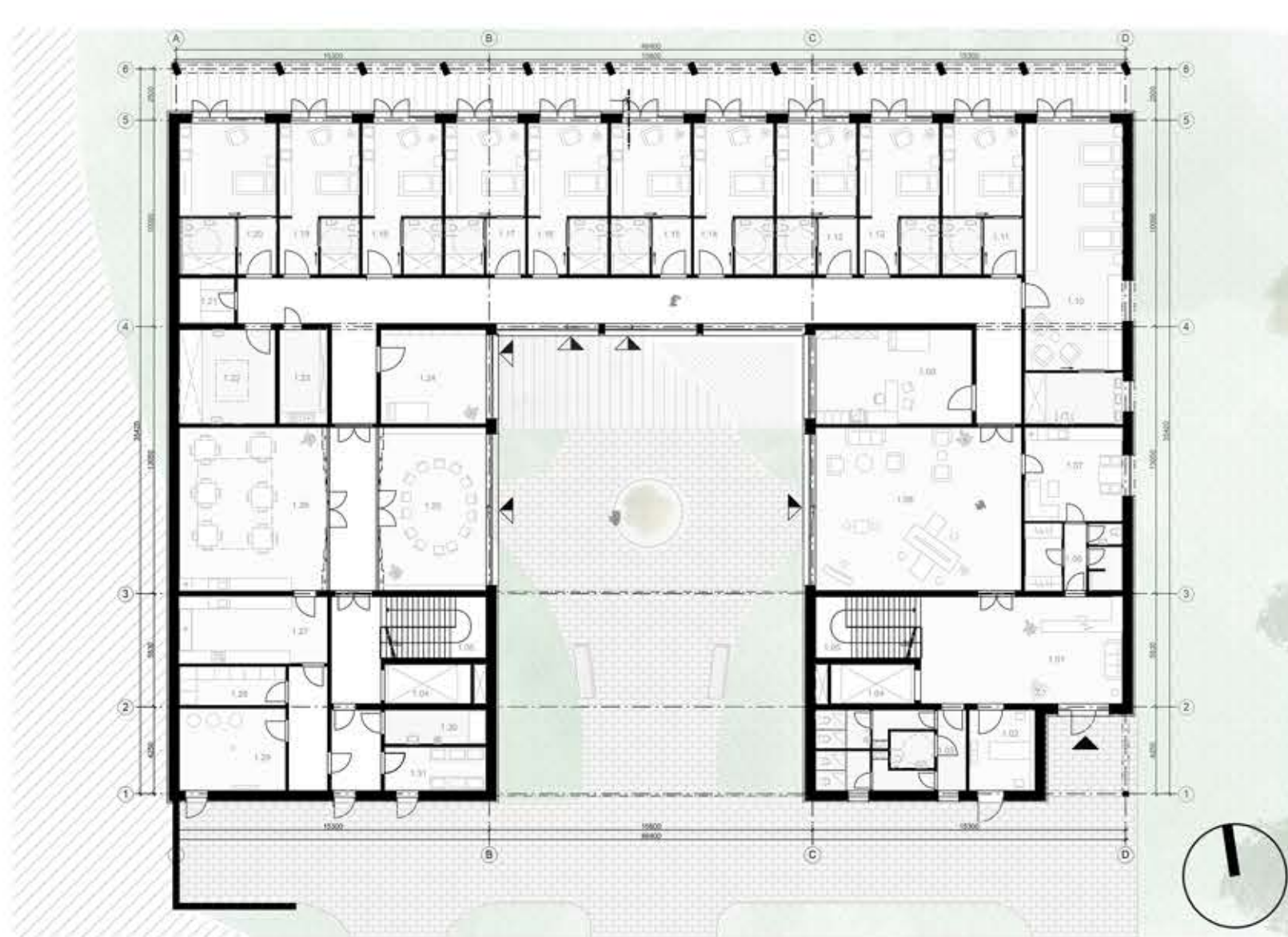
FILOZOFIA



VÝVOJ HMOTY



PÓDORYS 1.NP



PRIEČNY REZ



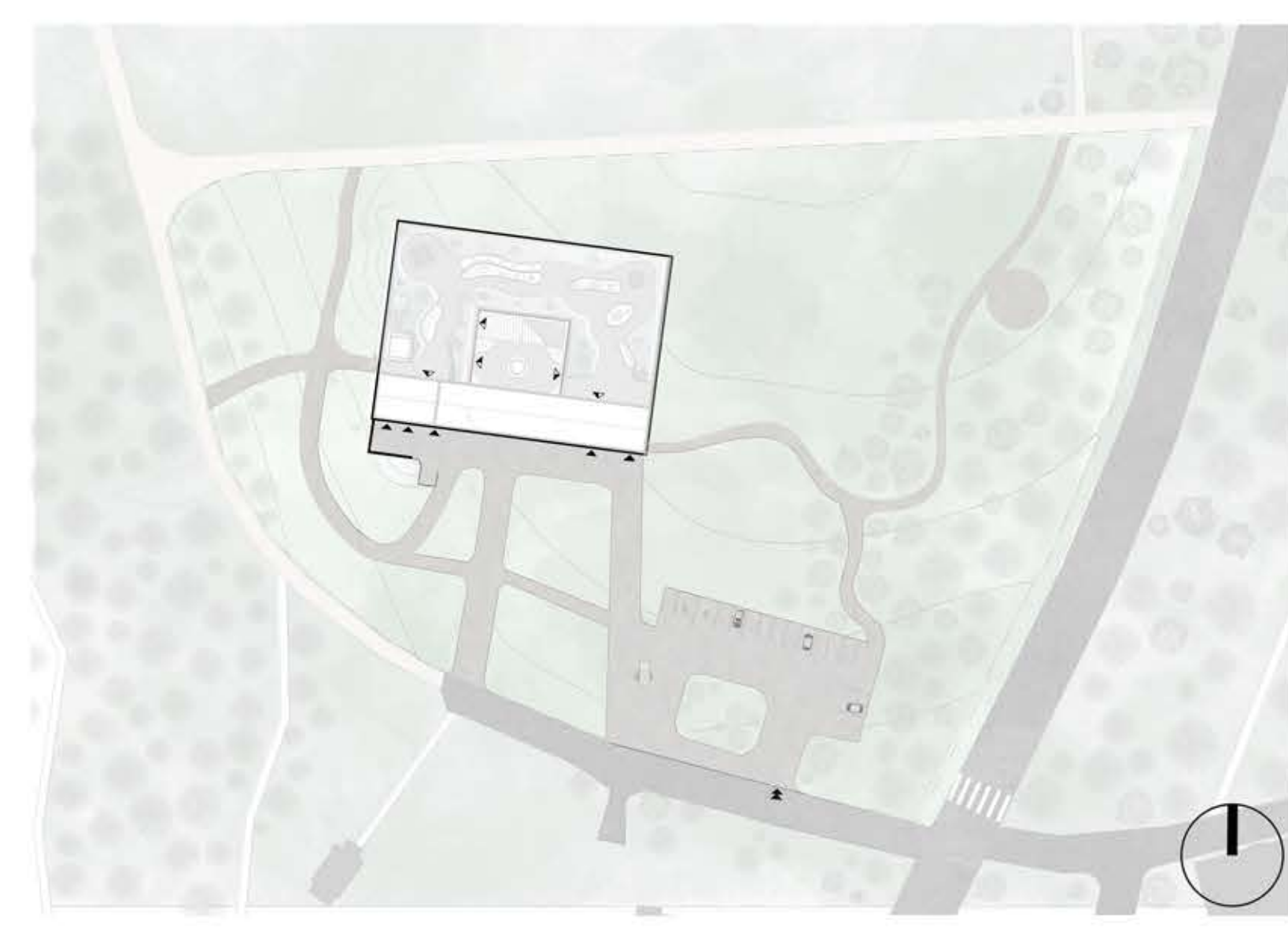
POLOHA



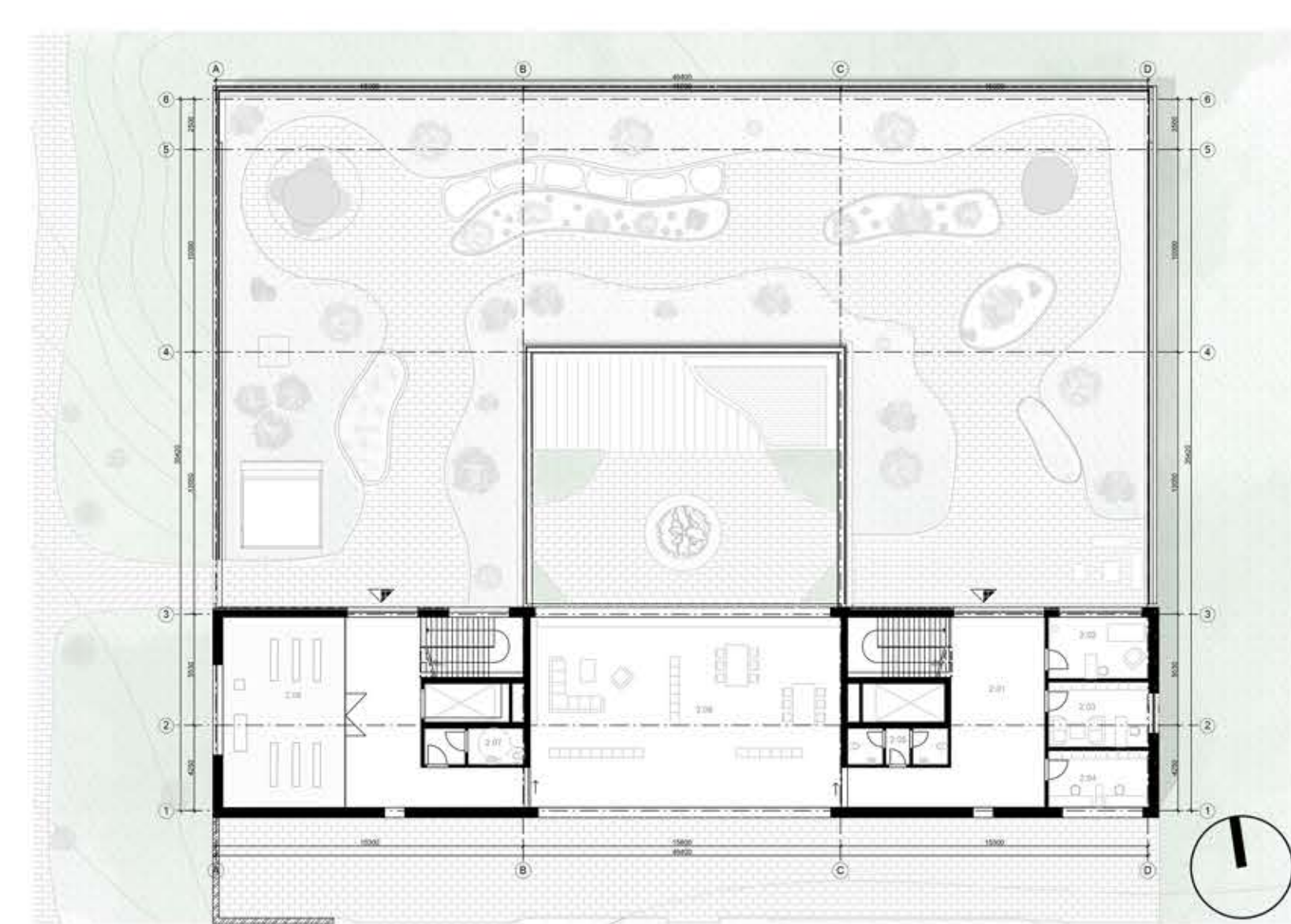
O OBJEKTE...

Navrhovaný objekt hospicu predstavuje zariadenie paliatívnej starostlivosti určené pre pacientov v terminálnom štádiu života. Nachádza sa v lokalite Kvetnica pri Poprade, ktorá svojim prírodným charakterom, pokojnou atmosférou a výhľadmi na Vysoké Tatry vytvára vhodné prostredie pre tento typ zariadenia. Architektonické riešenie vychádza z princípov dôstojnosti, pokoja a podpory, pričom reflektuje komplexné potreby pacientov, personálu aj návštevníkov. Objekt je koncipovaný ako prehľadná a funkčne členená štruktúra, rozdelená na tri hlavné zóny: telo, duša a spoločnosť, ktoré zodpovedajú základným pilierom hospicovej starostlivosti. Súčasťou návrhu sú terapeutické prvky, ako atrium a senzorická záhrada. Objekt tak predstavuje harmonické spojenie architektúry a paliatívnej starostlivosti s cieľom vytvoriť dôstojné prostredie pre prežívanie záveru života.

SITUÁCIA



PÓDORYS 2.NP



AXONOMETRIA

