

HYBRIDNÝ MESTSKÝ DOM

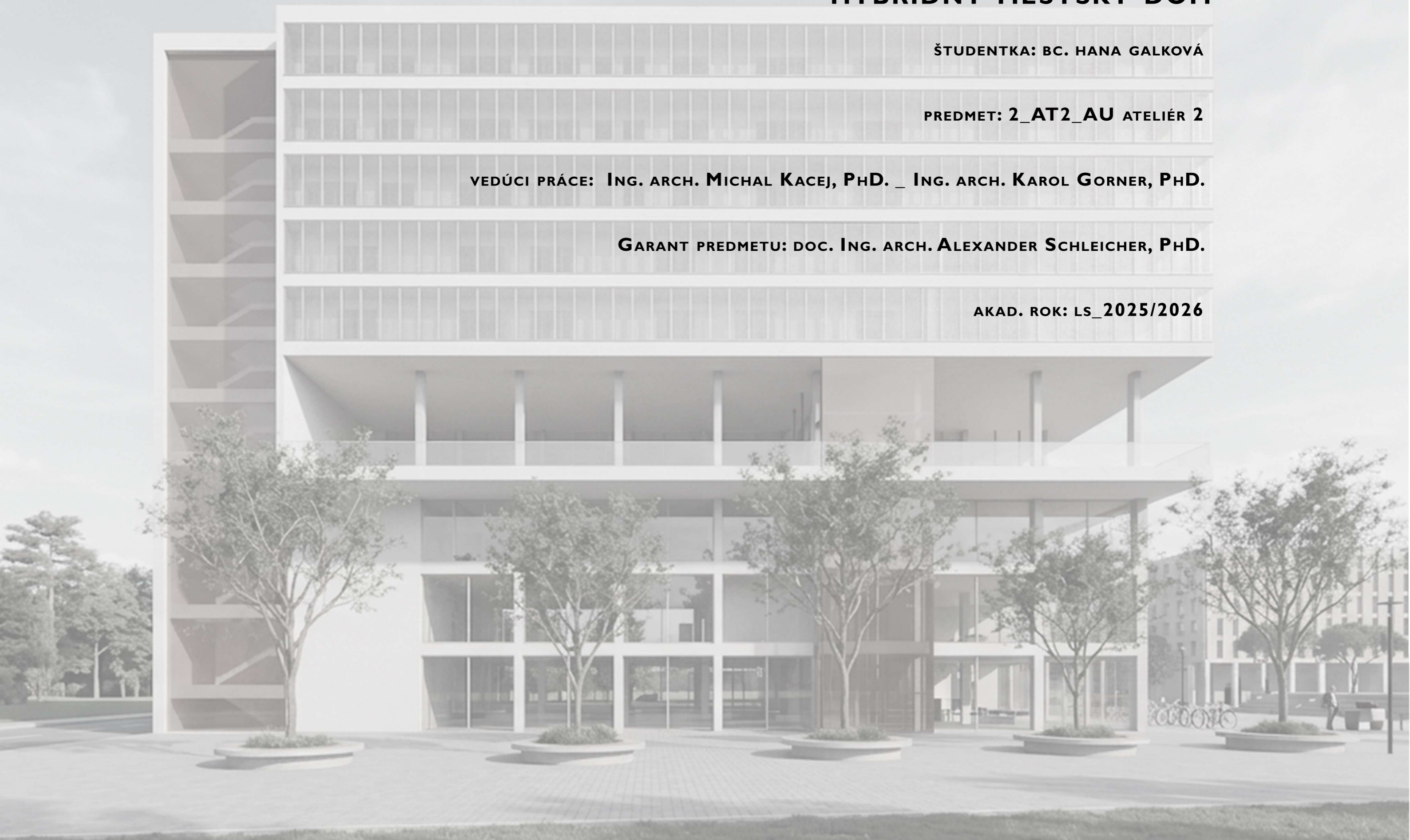
ŠTUDENTKA: BC. HANA GALKOVÁ

PREDMET: 2_AT2_AU ATELIÉR 2

VEDÚCI PRÁCE: ING. ARCH. MICHAL KACEJ, PHD. _ ING. ARCH. KAROL GORNER, PHD.

GARANT PREDMETU: DOC. ING. ARCH. ALEXANDER SCHLEICHER, PHD.

AKAD. ROK: LS_2025/2026



CHARAKTERISTIKA ÚZEMIA

ÚZEMIE BORY SA NACHÁDZA NA SEVEROZÁPADNEJ ROZVOJOVEJ OSI BRATISLAVY NA ROZHRAŇI MESTSKEJ ČASTI LAMAČ A DEVÍNSKA NOVÁ VEC. RIEŠENÉ ÚZEMIE JE OHRANIČENÉ DIAĽNICOU D2 ZO ZÁPADNEJ STRANY, ČO TVORÍ BARIÉRU K MESTSKEJ ČASTI LAMAČ A CHKO MALÉ KARPATY. Z JUŽNEJ STRANY TVORÍ BARIÉRU VYVÝŠENÁ ŽELEZNIČNÁ TRAŤ, ČÍM VZNIKÁ ABSENCIA PRIAMEHO (NAJMÄ PEŠIEHO) SPOJENIA S DÚBRAVKOU. TOTO ÚZEMIE MÁ VŠAK ROZVOJOVÝ CHARAKTER, V SÚČASNOSTI SÚ TU POSTAVENÉ RÔZNE RETAILOVÉ PREVÁDZKY, NEMOCNICA, NÁKUPNÉ CENTRUM A PREBIEHA AJ ETAPOVÁ VÝSTAVBA BYTOVÝCH BUDOV. URBANISTICKÉ RIEŠENIE SPOČÍVA VO VYTVORENÍ HLAVNEJ KOMPOZIČNEJ OSI, KTORÁ NADVÄZUJE NA PLÁNOVANÉ ROZŠÍRENIE ELEKTRICHOVEJ TRATI NA TOTO ÚZEMIE. KOMPOZIČNÄ OS SA TIAHNE OD NÁKUPNÉHO CENTRA SMEROM NA SEVEROZÄPAD A JE UKONČENÄ NÄMESTÍM. JEDNÝM Z HRANIČNÝCH BODOV TOHTO NÄMESTIA JE PRÄVE RIEŠENÝ OBJEKT.

RIEŠENÝ OBJEKT MESTSKÝ HYBRIDNÝ DOM JE SÚČÄSTOU MESTSKÉHO BLOKU, KTORÝ JE JEDNÝM Z NÄROŽÍ ORIENTOVANÝ DO NÄMESTIA, KDE JE AJ KOMPAKTNÄ FASÄDA A PRISNA ULIČNÄ ČIARA, NA DRUHEJ STRANE BLOKU SA NACHÄDZA MESTSKÝ PARK S BOHATOU ZELEŇOU, KDE SA BLOK POSTUPNE OTVÄRA A ZELEŇ PRENIKÄ AJ DO VNÜTROBLOKU.

HMOTOVO-PRIESTOROVÝ KONCEPT

HMOTOVO-PRIESTOROVÝ KONCEPT OBJEKTU VYCHÄDZA Z PRINCÍPOV MESTSKEJ BLOKOVEJ ZÄSTAVBY A CITLIVO REAGUJE NA RÔZNE TYPY OKOLITÉHO PROSTREDIA. SVOJOU FORMOU REŠPEKTUJE ULIČNÜ ČIARU A SMEROM K NÄMESTIU VYTVÄRA KOMPAKTNÜ MESTSKÜ HRANU. NAOPAK, SMEROM DO VNÜTROBLOKU A K PRIÄÄHLÉMU PARKU SA HMOTA MIERNE ROZVOĽŇUJE A OTVÄRA ZELENÍ VYTVORENÍM TERÄS. SAMOTNÉ FORMOVANIE BUDOVY JE VÝSLEDKOM PREMYSLENÉHO FUNKČNÉHO VRSTVENIA. OBJEKT DO SEBA INTEGROUJE TRI FUNKCIE: DOSTUPNÉ NÄJOMNÉ BÝVANIE, SOCIÄLNU INFRAŠTRUKTÜRU A AKTÍVNY PARTER SO ZAMERANÍM NA KOMUNITU. ZJEDNOTENÍM TÝCHTO SAMOSTATNÝCH BLOKOV DO JEDNÉHO KOMPAKTNÉHO CELKU VZNIKÄ OBJEKT ZALOŽENÝ NA VZÄJOMNEJ SYNERGII FUNKCIÍ. VÝRAZNÝM ARCHITEKTONICKÝM A PRIESTOROVÝM PRVKOM JE HORIZONTÄLNE ROZDELENIE TEJTO KOMPAKTNEJ HMOTY. NADVIHNUTÍM HORNEJ ČASTI BUDOVY DOCHÄDZA K JASNÉMU FUNKČNÉMU ODDELENIU VEREJNEJ A SÜKROMNEJ FUNKCIE. VYTVORENÝ PRIESTOR V HMOTE SLÜŽIACE AKO KOMUNITNÄ TERASA ZABEZPEČUJE VIZUÄLNE A FYZICKÉ PREPOJENIE MEDZI ŽIVÝM PRIESTOROM NÄMESTIA A PRÍRODNÝM PROSTREDÍM - PARKU. BUDOVA TAK NETVORÍ BARIÉRU, ALE PLYNULO PREPÄJA SVOJE FUNKCIE S OKOLÍM. PRE DOTVORENIE CELKOVEJ KOMPOZÍCIE A POVEDANÍM, ŽE OBJEKT PREPÄJA V SEBE VIACERO HORIZONTÄLNE RADENÝCH FUNKCIÍ, BOLI PRIDANÉ VERTIKÄLNE PRVKY. SLÜŽIA TEDA AKO SILNÝ VIZUÄLNY ZNAK VZÄJOMNÉHO PREPOJENIA A SYMBIÖZY VŠETKÝCH FUNKCIÍ V OBJEKTE.

DISPOZIČNÉ RIEŠENIE

HLAVNÝ PRÍSTUP DO OBJEKTU JE ORIENTOVANÝ Z PRIESTORU NÄMESTIA. CEZ ZÄDVERIE SA VSTUPEJE DO OTVORENÉHO PRIESTORU, KTORÝ SLÜŽÍ PRE SOCIÄLNE INTERAKCIE, NACHÄDZA SA TU VÝSTAVNÝ PRIESTOR, KAVIAREŇ S REMESELNOU PREDÄJŇOU. VÝSTAVNÄ ČÄST JE VIZUÄLNE PREPOJENÄ S DRUHÝM NADZEMNÝM PODLAŽÍM GALÉRIOU. PRI JE ROZHĽAD NA CELÉ PODLAŽIE, ČÍM JE ORIENTÄCIA V PRIESTORE ZJEDNODUŠENÄ, KOMUNIKAČNÉ PRIESTORY SÜ JASNE ČITATEĽNÉ A VIDITEĽNÉ.

DRUHÉ NADZEMNÉ PODLAŽIE PRIPOMÍNA KOMINUTNÉ CENTRUM, AVŠAK PRIESTORY SÜ TAKISTO PRÍSTUPNÉ VEREJNOSTI. NACHÄDZAJÜ SA TU VYHRADENÉ PRIESRORY NA RÔZNE AKTIVITY A KRÜŽKY. DVOJICA KREATÍVNYCH ATELIÉROV PRE DETI MÁ SPOLOČNÜ PREDSIEŇ A ŠATŇU, ATELIÉRY MAJÜ PRESKLENÉ STENY PRE VIZUÄLNE SPOJENIE S OKOLÍM. VIZUÄLNE JE PREPOJENÝ AJ ATELIÉR NA PRÄCU S KERAMIKOU ALEBO KVETINAMI. TENTO ATELIÉE MÁ SVOJ SKLADOVÝ PRIESTOR. VÝROBKY VYROBENÉ V TÝCHTO ATELIÉROCH SA NÄSLEDNE MÖŽU PREDÄVÄŤ A VYSTAVOVÄŤ NA PRVOM NADZEMNOM PODLAŽÍ. NA 2.NP SA NACHÄDZA AJ KNIŽNICA S ČITÄRŇOU ORIENTOVANOU DO PARKU PRE VYTVORENIE KĽUDNEJŠIEHO PROSTREDIA. POSLEDNÝ PRIESTOR NA 2.NP JE VYHRADENÝ NA SKUPINOVÉ CVIČENIA AKO SÜ PILATES, JOGA A PODOBNE AJ SO SVOJOU ŠATŇOU A HYGIENOU. DOMINANTNÝM PRVKOM JE VŠAK GALÉRIA UMOŽŇUJÜCA SPOJENIE S PRVÝM NADZEMNÝM PODLAŽÍM NA SEVERNOM NÄROŽÍ OBJEKTU ORIENTOVANÝM DO NÄMESTIA.

TRETIE NADZEMNÉ PODLAŽIE PREDSTAVUJE DENNÝ STACIONÄR. OPROTI HLAVNÉMU VSTUPU NA TOMTO PODLAŽÍ SA NACHÄDZA ŠATŇA PRE KLIENTOV, HNEĎ VEDĽA DENNÄ MIESTNOSŤ ZAMESTNANCOV SO ŠATŇOU A HYGIENOU V KONTAKTE S KANCELÄRIOU. OTVORENÝ PRIESTOR NA SEVERNOM NÄROŽÍ BUDOVY PATRÍ JEDÄLNI A SPOLOČENSKEJ MIESTNOSTI. NACHÄDZA SA TU AJ PRÍPRAVOVŇA JEDLA, KTORÄ JE PRIAMO SPOJENÄ SO SCHODISKOM. VEDĽA SA NACHÄDZA SKLAD S UPRATOVAČKOU, ÄALEJ OŠETROVŇA A TERAPEUTICKÄ MIESTNOSŤ. V PRAVOM KRÍDLE SÜ PRIESTORY AKO OBÝVAČKA, AKTIVAČNÄ MIESTNOSŤ A ODDYCHOVÄ MIESTNOSŤ. ŠTVRTÉ A PIATE NADZEMNÉ PODLAŽIE PREDSTAVUJE PREPOJOVÝCÍ PRVOK MEDZI INTERIÉROM A EXTERIÉROM S FUNKČNE ODDELENÝMI ZÓNAMI, KDE SI KAŽDÝ NÄVŠTEVNÍK PRIDE NA SVOJE. NACHÄDZA SA TU HERNÄ ZÓNA, ODDYCHOVÄ ZÓNA, SPOLOČENSKÄ ZÓNA PRE KONANIE RÔZNYCH EVENTOV, PRÍPADNE PREMIETANIE FILMU NA PLÄTNE A V NEPOSLEDNOM RADE SÜ TO KOMUNITNÉ ZÄHRADKY VO VYVÝŠENÝCH ZÄHONOCH. PONAD TIETO ZÓNY SA TIAHNE OCEĽOVÄ LÄVKA ZAVESENÄ NA STROPNEJ DOSKE A UCHYTENÄ V NOSNÝCH STĽPOCH. LÄVKA VYTVÄRA A PREPÄJA TRI PLATFORMY, KTORÉ MÖŽU SLÜŽIŤ AKO HERNÄ ZÓNA, ODDYCH ALEBO VYHĽADKA. DISPOZÍCIA POSTUPNE PRECHÄDZA DO SÜKROMNEJŠEJ SFÉRY. ŠIESTE A SIEDME NADZEMNÉ PODLAŽIE TVORÍ SOCIÄLNO-ZDRAVOTNÍCKE ZARIADENIE, KDE JE DOKOPY 24 PRIJÍMATEĽOV SOCIÄLNEJ SLÜŽBY. VÄČŠINA IZIEB SÜ JEDNOLÖŽKOVÉ SO SVOJOU KÜPEĽNOU, AVŠAK DVE IZBA SÜ DVOJLÖŽKOVÉ. KAŽDÉ Z TÝCHTO PODLAŽÍ MÁ SVOJU PRÍPRAVOVŇU JEDLA, JEDÄLEŇ A SPOLOČENSKÜ MIESTNOSŤ ROVNAKO ORIENTOVANÜ K SEVERNÉMU NÄROŽIU BUDOVY. NA JEDNOM Z PODLAŽÍ SA NACHÄDZA OŠETROVŇA A IZOLAČNÄ MIESTNOSŤ S KÜPEĽNOU, PRÄČOVŇA A NÄVŠTEVNÄ MIESTNOSŤ. NA DRUHOM Z PODLAŽÍ SA POD TÝMITO PRIETORMI NACHÄDZA ZÄZEMIE ZAMESTNANCOV S DENNOU MIESTNOSŤOU A KANCELÄRIOU, TERAPEUTICKÄ MIESTNOSŤ A SKLAD S UPRATOVAČKOU. ZVYŠNÉ TRI PODLAŽIA PATRIA NÄJOMNÉMU BÝVANIU. PÖDORYSY TÝCHTO TROCH PODLAŽÍ SÜ ROVNAKÉ. PÖDORYS JE TVORENÝ DESIATIMI BYTMI, Z KTORÝCH DVA SA OPAKUJÜ. CELKOVO JE NA PODLAŽÍ TRI TROJIZBOVÉ BYTY A SEDEM DVOJIZBOVÝCH BYTOV. KAŽDÝ BYT MÁ SVOJU VEĽKORYSÜ LOGGIU. TENTO OBYTNÝ BLOK JE RIEŠENÝ AKO SEKCIOVÝ BYTOVÝ DOM, KEDY SA VYUŽÍVAJÜ ÜNIKOVÉ SCHODISKÄ AKO HLAVNÉ KOMUNIKAČNÉ PRIESTORY PRE NÄJOMNÉ BÝVANIE. NA KAŽDOM Z TÝCHTO PODLAŽÍ JE AJ SPOLOČNÝ SKLAD PRE KOČÍKY ALEBO BICYKLE. POD OBJEKTOM SA NACHÄDZA PODZEMNÄ GARÄŽ S PIVNIČNÝMI KOBKAMI PRE JEDNOTLIVÉ BYTY.

KONŠTRUKČNÉ A MATERIÄLOVÉ RIEŠENIE

NOSNÝ SYSTÉM OBJEKTU JE RIEŠENÝ AKO ŽELEZOBETÖNOVÝ SKELETOVÝ SYSTÉM, KTORÝ VYCHÄDZA Z MODULU PODZEMNEJ GARÄŽE. ROZPONY SÜ PRISPÖSOBENÉ RÔZNYM PRIESTOROM A SÜ V ROZMEROCH 5,4M; 6,6M; 7,2M. VERTIKÄLNE KOMUNIKAČNÉ JADRÄ SÜ RIEŠENÉ STENOVÝM SYSTÉMOM. KOMBINÄCIA ŽELEZOBETÖNOVÝCH STĽPOV, STROPNÝCH DOSIEK A VERTIKÄLNYCH JADIER JE DOSIAHNUTÄ MAXIMÄLNA STABILITA V CELEJ BUDOVE. NENOSNÉ PRIEČKY V JEDNOTLIVÝCH PODLAŽIACH SÜ Z PÖROBETÖNOVÝCH TVÄRNIC A V PRÍPADE ZMENY FUNKCIE JE MOŽNÉ ICH ODSTRÄNIŤ. MDZIBYTOVÉ PRIEČKY SÜ HRUBŠIE, ABY SPLŇNALI AKUSTICKÉ POŽIADAVKY. FASÄDA OBJEKTU JE RIEŠENÄ AKO ZATEPLENÝ KONTAKTNÝ SYSTÉM S JEMNOU OMIETKOU, NA PRVÝCH TROCH NADZEMNÝCH PODLAIACH JE VŠAK VÄČŠINA FASÄDY PRESKLENÄ S HLINÍKOVÝMI RÄMAMI A IZOLAČNÝM TROJSKLÖM. HORNÄ HMOTA OBJEKTU MÁ PREDSDANÉ LÄHKÉ FASÄDNE PANELY Z PERFOROVANÉHO PLECHU. TIETO PANELY SLÜŽIA Z JUŽNEJ STRANY AKO TIENENIE A ZO STRANY NÄMESTIA AKO VIZUÄLNA BARIÉRA MEDZI INTERIÉROM A EXTERIÉROM.

FAKULTA ARCHITEKTÜRY A DIZAJNU V BRATISLAVE		Üstav urbanizmu a územného plánovania
Predmet: 2_AT2_AU Ateliér 2	Akad. rok: 2025/26	
Garant predmetu: doc. Ing. arch. Alexander Schleicher, PhD.		STU FAD
Téma: HYBRIDNÝ MESTSKÝ DOM		
Študentka: Bc. Hana Galková		
Vertikálny ateliér: Görner - Štefancová - Kacej		
Vedúci práce: Ing. arch. Michal Kacej, PhD.		
Asistent: Ing. arch. Karol Görner, PhD.		Mierka:
Obsah výkresu: SPRIEVODNÄ SPRÄVA		Č. výkresu: 2.



FAKULTA ARCHITEKTÚRY A DIZAJNU V BRATISLAVE

Predmet: 2_AT2_AU
Ateliér 2

Akad. rok:
2025/26

Garant predmetu: doc. Ing. arch. Alexander Schleicher, PhD.

Téma: HYBRIDNÝ MESTSKÝ DOM

Študentka: Bc. Hana Galková

Vertikálny ateliér: Görner - Štefancová - Kacej

Vedúci práce: Ing. arch. Michal Kacej, PhD.

Asistent: Ing. arch. Karol Görner, PhD.

Obsah výkresu: SCHWARZPLAN - urbanistická štúdia

Ústav
urbanizmu a
územného
plánovania

STU
FAD



Mierka: 1:7500

Č. výkresu: 3.



LEGENDA:

- ŽELEZNIČNÁ TRATĽ
- ZBERNÁ KOMUNIKÁCIA
- OBSLUŽNÁ KOMUNIKÁCIA
- ELEKTRIČKOVÁ TRATĽ
- CYKLOCHODNÍK
- HLAVNÉ PEŠIE ŤAHY
- ☺ AUTOBUSOVÁ ZASTÁVKA
- ☺ ELEKTRIČKOVÁ ZASTÁVKA
- PD** PARKOVACÍ DOM
- PARKOVACIA PLOCHA
- PODZEMNÉ GARÁŽE

FAKULTA ARCHITEKTÚRY A DIZAJNU V BRATISLAVE		Ústav urbanizmu a územného plánovania STU FAD
Predmet: 2_AT2_AU Ateliér 2	Akad. rok: 2025/26	
Garant predmetu: doc. Ing. arch. Alexander Schleicher, PhD.		⌚ Mierka: 1:6000 Č. výkresu: 4.
Téma: HYBRIDNÝ MESTSKÝ DOM		
Študentka: Bc. Hana Galková		
Vertikálny ateliér: Görner - Štefancová - Kacej		
Vedúci práce: Ing. arch. Michal Kacej, PhD.		
Asistent: Ing. arch. Karol Görner, PhD.		
Obsah výkresu: DOPRAVNÁ SCHÉMA		



LEGENDA:

- ZÁSTAVBA 1 - 4 NP
- ZÁSTAVBA 5 - 6 NP
- ZÁSTAVBA 7+ NP
- HLAVNÁ KOMPOZIČNÁ OS
- PRÍRODNÁ KOMPOZIČNÁ OS
- ŤAŽISKOVÉ VEREJNÉ PRIESTORY
- VÝŠKOVÁ DOMINANTA
- KOMPAKTNÁ BLOKOVÁ ZÁSTAVBA



FAKULTA ARCHITEKTÚRY A DIZAJNU V BRATISLAVE		Ústav urbanizmu a územného plánovania
Predmet: 2_AT2_AU Ateliér 2	Akad. rok: 2025/26	
Garant predmetu: doc. Ing. arch. Alexander Schleicher, PhD.		STU FAD
Téma: HYBRIDNÝ MESTSKÝ DOM		
Študentka: Bc. Hana Galková		 Mierka: 1:6000 Č. výkresu: 5.
Vertikálny ateliér: Görner - Štefancová - Kacej		
Vedúci práce: Ing. arch. Michal Kacej, PhD.		
Asistent: Ing. arch. Karol Görner, PhD.		
Obsah výkresu: KOMPOZIČNÁ SCHÉMA		



LEGENDA:

- BYTOVÉ BUDOVY
- OBČIANSKA VYBAVENOSŤ
- POLYFUNKČNÉ BUDOVY
- ADMINISTRATÍVNE BUDOVY

- KONEČNÁ STANICA ELEKTRIČKY
- MESTSKÁ KNIŽNICA
- KULTÚRNO-KOMUNITNÉ CENTRUM
- ŠKOLA
- HYBRIDNÝ MESTSKÝ DOM
- MESTSKÝ PARK
- PARKOVACÍ DOM
- NEMOCNICA BORY
- NÁKUPNÉ CENTRUM BORY

FAKULTA ARCHITEKTÚRY A DIZAJNU V BRATISLAVE		Ústav urbanizmu a územného plánovania
Predmet: 2_AT2_AU Ateliér 2	Akad. rok: 2025/26	
Garant predmetu: doc. Ing. arch. Alexander Schleicher, PhD.	 STU FAD
Téma: HYBRIDNÝ MESTSKÝ DOM		
Študentka: Bc. Hana Galková		⌚
Vertikálny ateliér: Görner - Štefancová - Kacej		
Vedúci práce: Ing. arch. Michal Kacej, PhD.		
Asistent: Ing. arch. Karol Görner, PhD.		
Obsah výkresu: FUNKČNÁ SCHÉMA		Mierka: 1:6000
		Č. výkresu: 6.



MIX GENERÁCIÍ



VÝVOJ POPULÁCIE



TRH/ DOPYT
BÝVANIE, SLUŽBY, ZDRAVOTNÍCTVO...

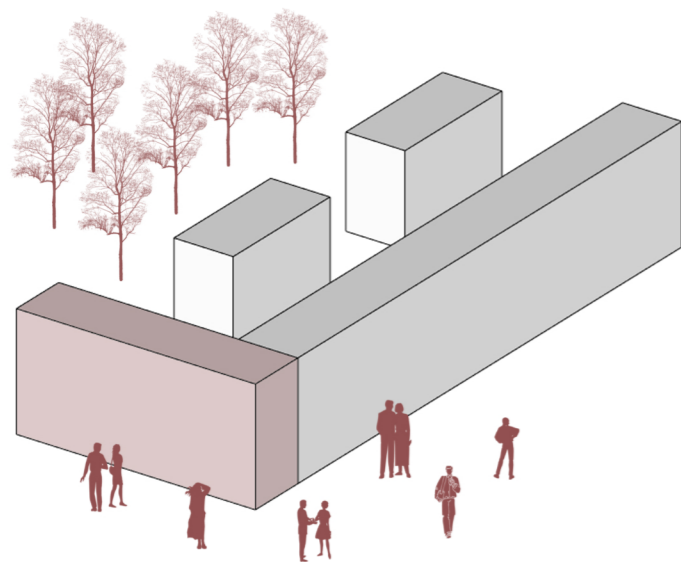


DIVERZITA, SYNERGIA, KOMUNITA, INKLÚZIA



KVALITA ŽIVOTA

FAKULTA ARCHITEKTÚRY A DIZAJNU V BRATISLAVE		Ústav urbanizmu a územného plánovania
Predmet: 2_AT2_AU Ateliér 2	Akad. rok: 2025/26	
Garant predmetu: doc. Ing. arch. Alexander Schleicher, PhD.		STU FAD
Téma: HYBRIDNÝ MESTSKÝ DOM		
Študentka: Bc. Hana Galková		
Vertikálny ateliér: Gömer - Štefancová - Kacej		
Vedúci práce: Ing. arch. Michal Kacej, PhD.		
Asistent: Ing. arch. Karol Gömer, PhD.		Mierka:
Obsah výkresu: LIBRETO		Č. výkresu: 7.

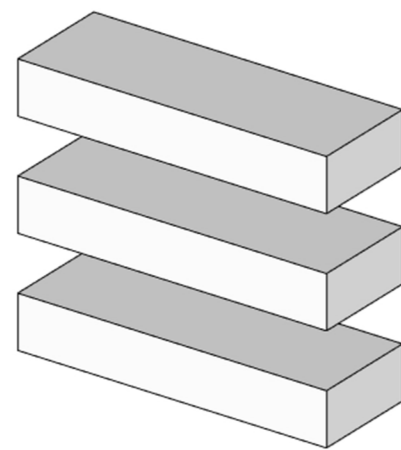


MESTSKÁ BLOKOVÁ ZÁSTAVBA

ORIENTÁCIA K NÁMESTIU - KOMPAKTNÁ FORMA

ORIENTÁCIA DO PARKU - ROZVOĽNENÁ FORMA

ZACHOVANÁ STAVEBNÁ ČIARA



KOMBINÁCIA TROCH FUNKCIÍ DO JEDNÉHO CELKU:

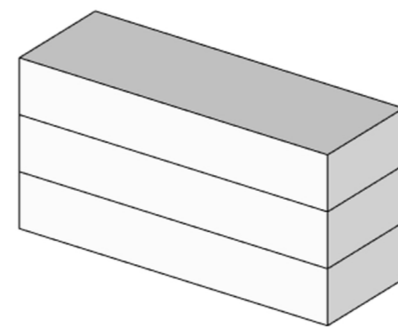
DOSTUPNÉ NÁJOMNÉ BÝVANIE

+

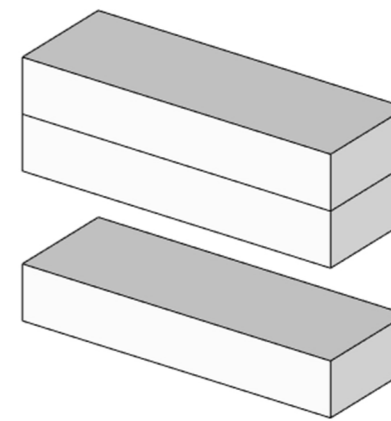
ODBORNÚ SOCIÁLNU INFRAŠTRUKTÚRU

+

AKTÍVNY PARTER ZAMERANÝ NA SOCIÁLNU EKONOMIKU



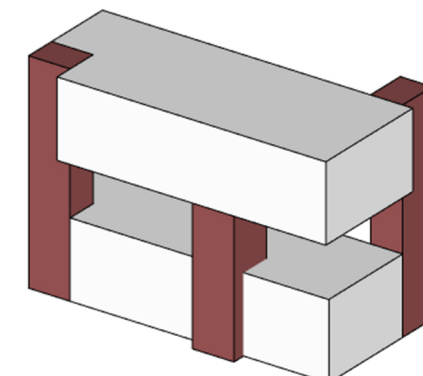
VŠETKY FUNKCIE V JEDNOM OBJEKTE
- SYNERGIA FUNKCIÍ



FUNKČNÉ ODDĚLENIE ČASTÍ
VEREJNÉ VS. SÚKROMNÉ

PREPOJENIE NÁMESTIA A PARKU
NADVIHNUTÍM ČASTI BUDOVY

PREPOJENIE OKOLIA S OBJEKTOM



DOPLNENIE VERTIKÁLNYCH PRVKOV AKO
ZNAK VZÁJOMNÉHO PREPOJENIA FUNKCIÍ
V OBJEKTE

FAKULTA ARCHITEKTÚRY A DIZAJNU V BRATISLAVE		Ústav urbanizmu a územného plánovania
Predmet: 2_AT2_AU Ateliér 2	Akad. rok: 2025/26	
Garant predmetu: doc. Ing. arch. Alexander Schleicher, PhD.		STU FAD
Téma: HYBRIDNÝ MESTSKÝ DOM		
Študentka: Bc. Hana Galková		Mierka: 1:6000 Č. výkresu: 8.
Vertikálny ateliér: Görner - Štefancová - Kacej		
Vedúci práce: Ing. arch. Michal Kacej, PhD.		
Asistent: Ing. arch. Karol Görner, PhD.		
Obsah výkresu: HMOTOVÝ KONCEPT		

NÁJOMNÉ BÝVANIE

- 3 PODLAŽIA

SOCIÁLNO-ZDRAVOTNÍCKE ZARIADENIE

- 2 PODLAŽIA - 2x12 PRIJÍMATEĽOV SZZ

EXTERIÉROVÉ PODLAŽIE

- KOMUNITNÁ TERASA

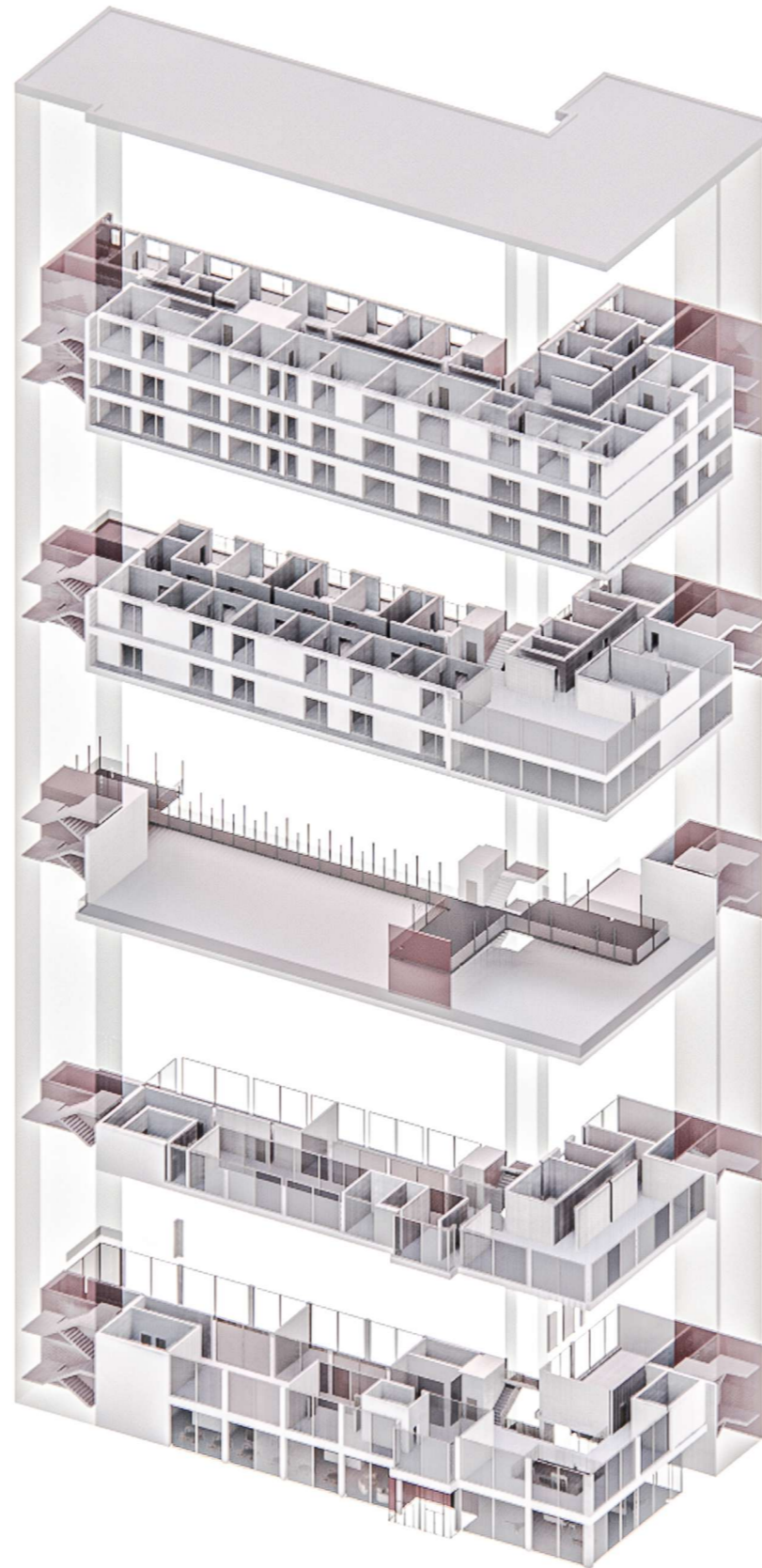
DENNÝ STACIONÁR

- 1 PODLAŽIE, 24 PRIJÍMATEĽOV

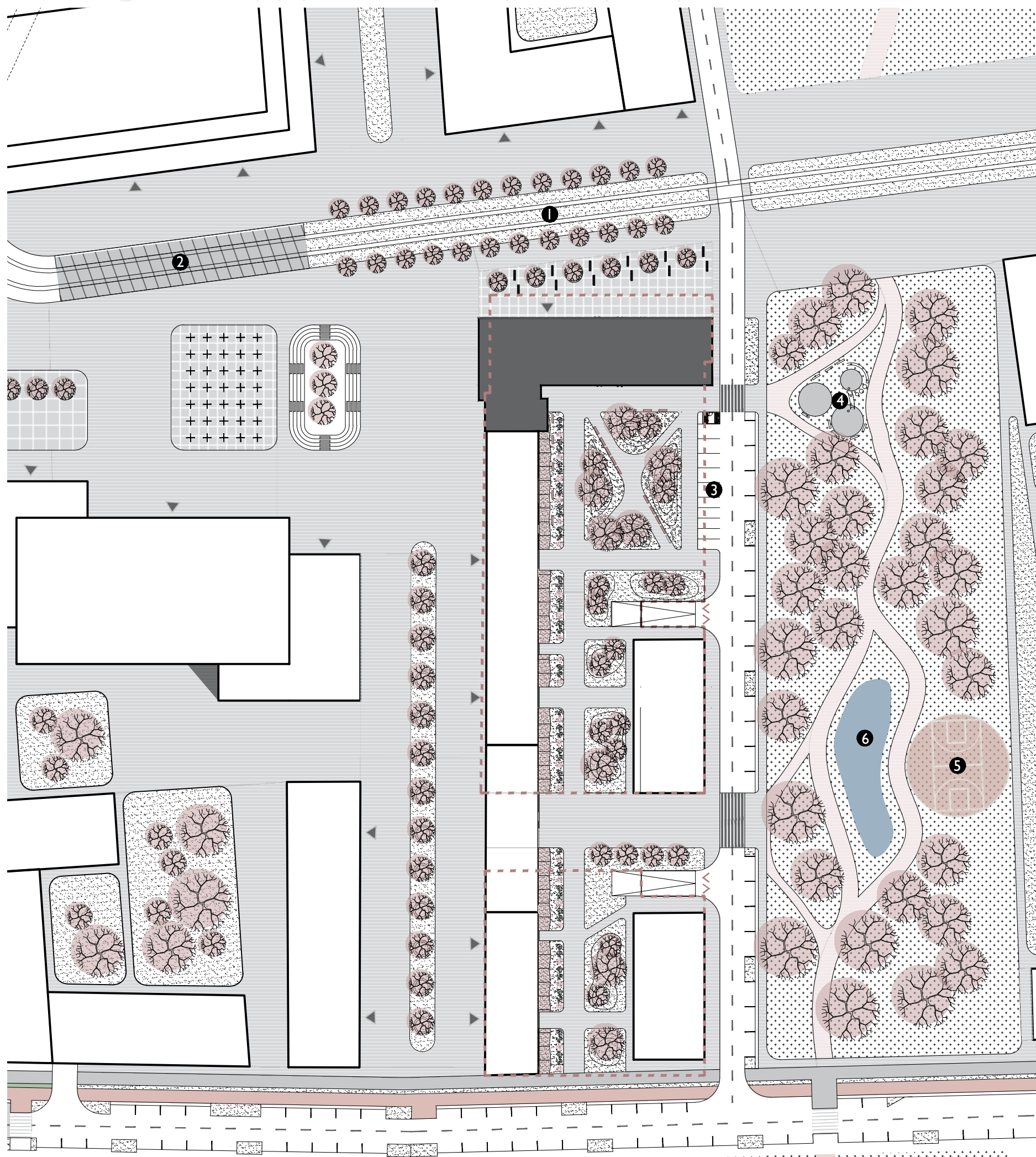
AKTÍVNY PARTER

- 1.NP - OTVORENÝ PRIESTOR

- 2.NP - FORMA KOMUNITNÉHO CENTRA

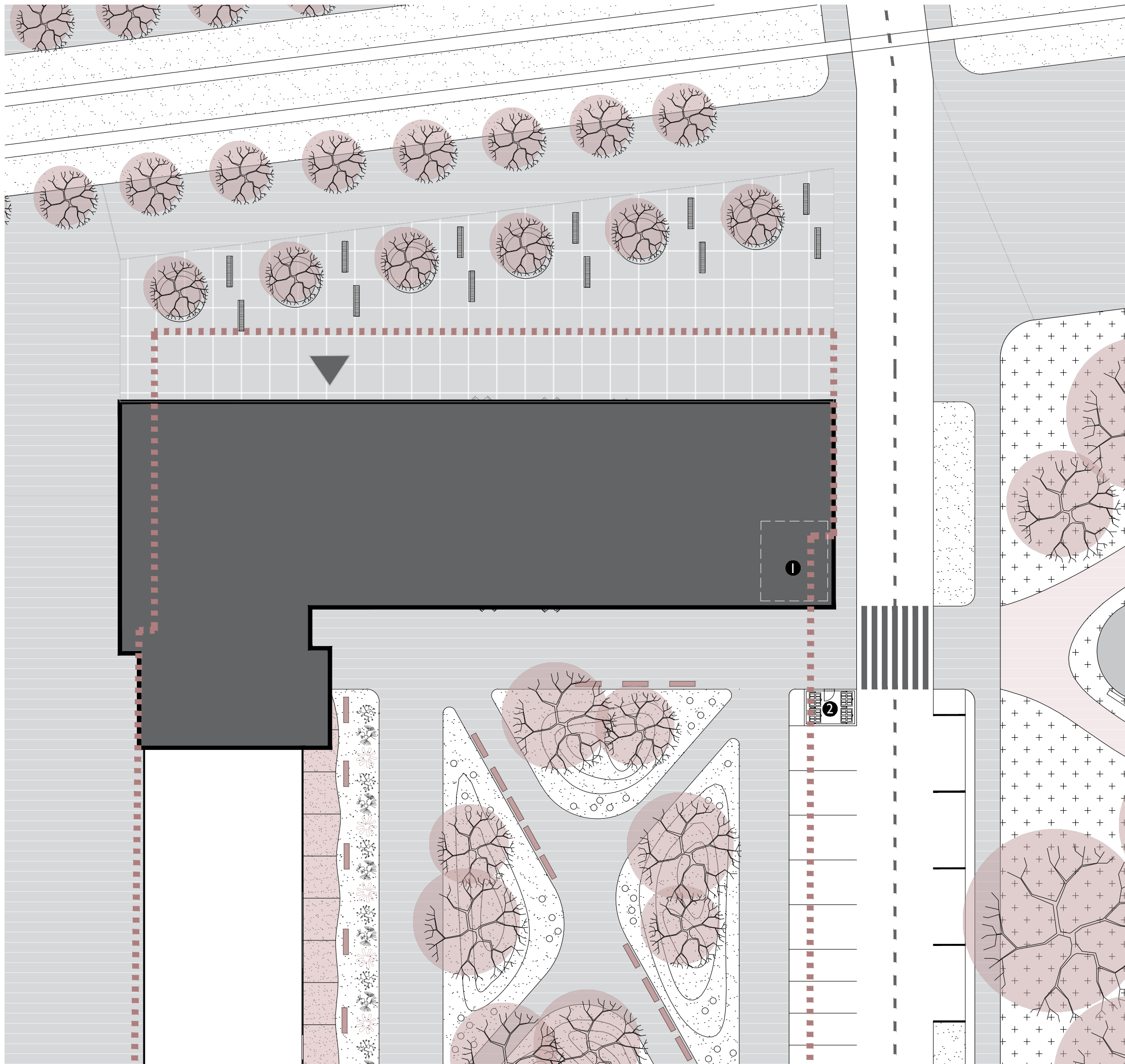


FAKULTA ARCHITEKTÚRY A DIZAJNU V BRATISLAVE		Ústav urbanizmu a územného plánovania
Predmet: 2_AT2_AU Ateliér 2	Akad. rok: 2025/26	
Garant predmetu: doc. Ing. arch. Alexander Schleicher, PhD.		STU FAD
Téma: HYBRIDNÝ MESTSKÝ DOM		
Študentka: Bc. Hana Galková		Mierka: Č. výkresu: 9.
Vertikálny ateliér: Görner - Štefancová - Kacej		
Vedúci práce: Ing. arch. Michal Kacej, PhD.		
Asistent: Ing. arch. Karol Görner, PhD.		
Obsah výkresu: PREVÁDZKOVÝ DIAGRAM		




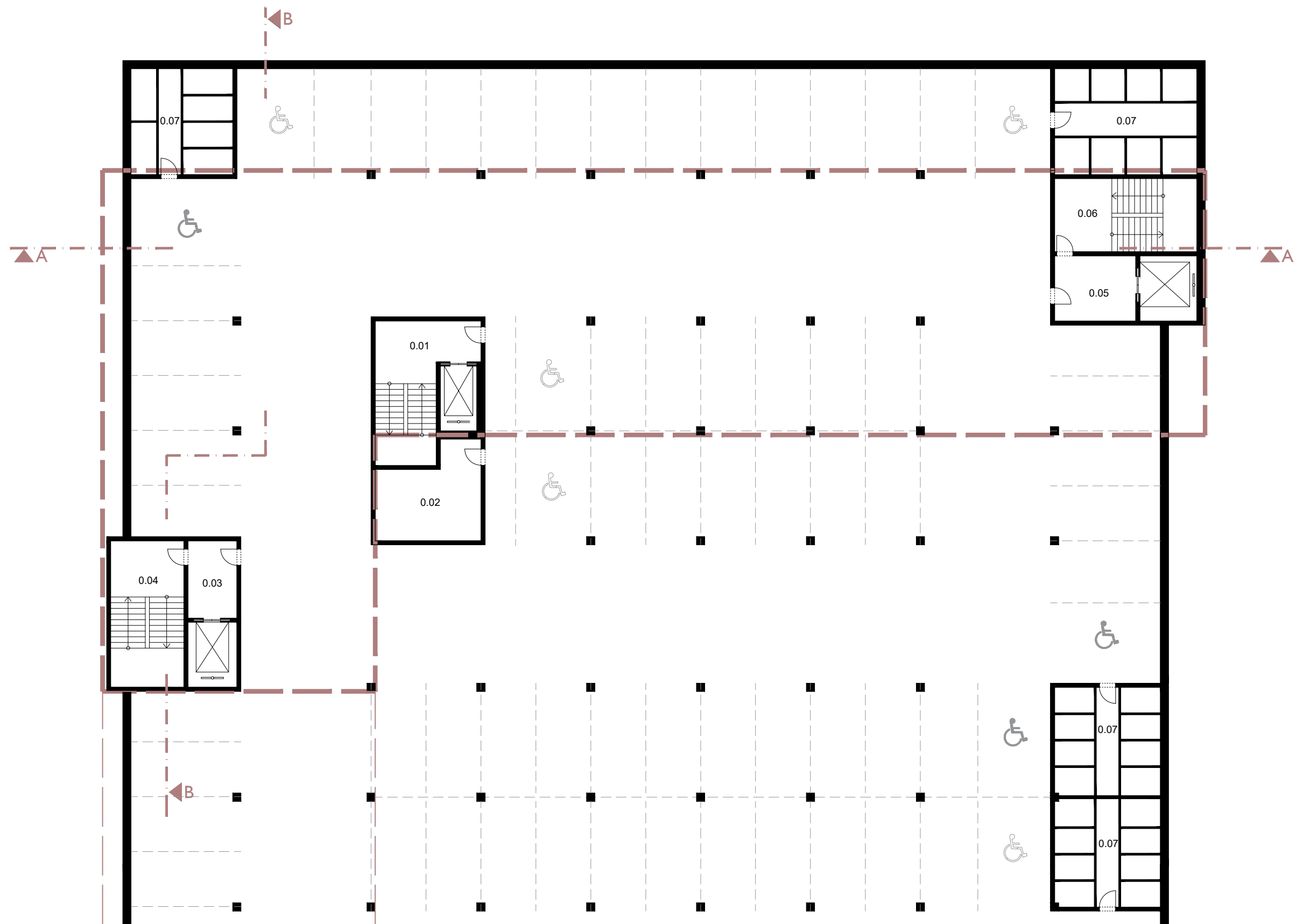
-  riešený objekt
-  vedľajšie objekty
-  kamenná dlažba
-  betónová dlažba
-  mlátový chodník
-  trávnaté plochy parku
-  trávnaté plochy
-  podzemná garáž
-  vjazd do garáže
-  električková trať
-  zastávka električky
-  parkovacie miesta na teréne
-  detské ihrisko
-  športová plocha
-  retenčné jazero

FAKULTA ARCHITEKTÚRY A DIZAJNU V BRATISLAVE		Ústav urbanizmu a územného plánovania
Predmet: 2_AT2_AU Ateliér 2	Akad. rok: 2025/26	
Garant predmetu: doc. Ing. arch. Alexander Schleicher, PhD.		STU FAD
Téma: HYBRIDNÝ MESTSKÝ DOM		
Študentka: Bc. Hana Galková		Mierka: 1:1000 Č. výkresu: 10.
Vertikálny ateliér: Görner - Štefancová - Kacej		
Vedúci práce: Ing. arch. Michal Kacej, PhD.		
Asistent: Ing. arch. Karol Görner, PhD.		
Obsah výkresu: ŠIRŠIE VZŤAHY		



-  riešený objekt
-  susedný objekt
-  kamenná dlažba
-  betónová dlažba
-  mlátový chodník
-  trávnaté plochy parku
-  trávnaté plochy vnútrobloku
-  predzáhradky
-  kvetinový záhon
-  mestský mobiliár
-  stojisko na bicykle
-  stojisko na odpadky

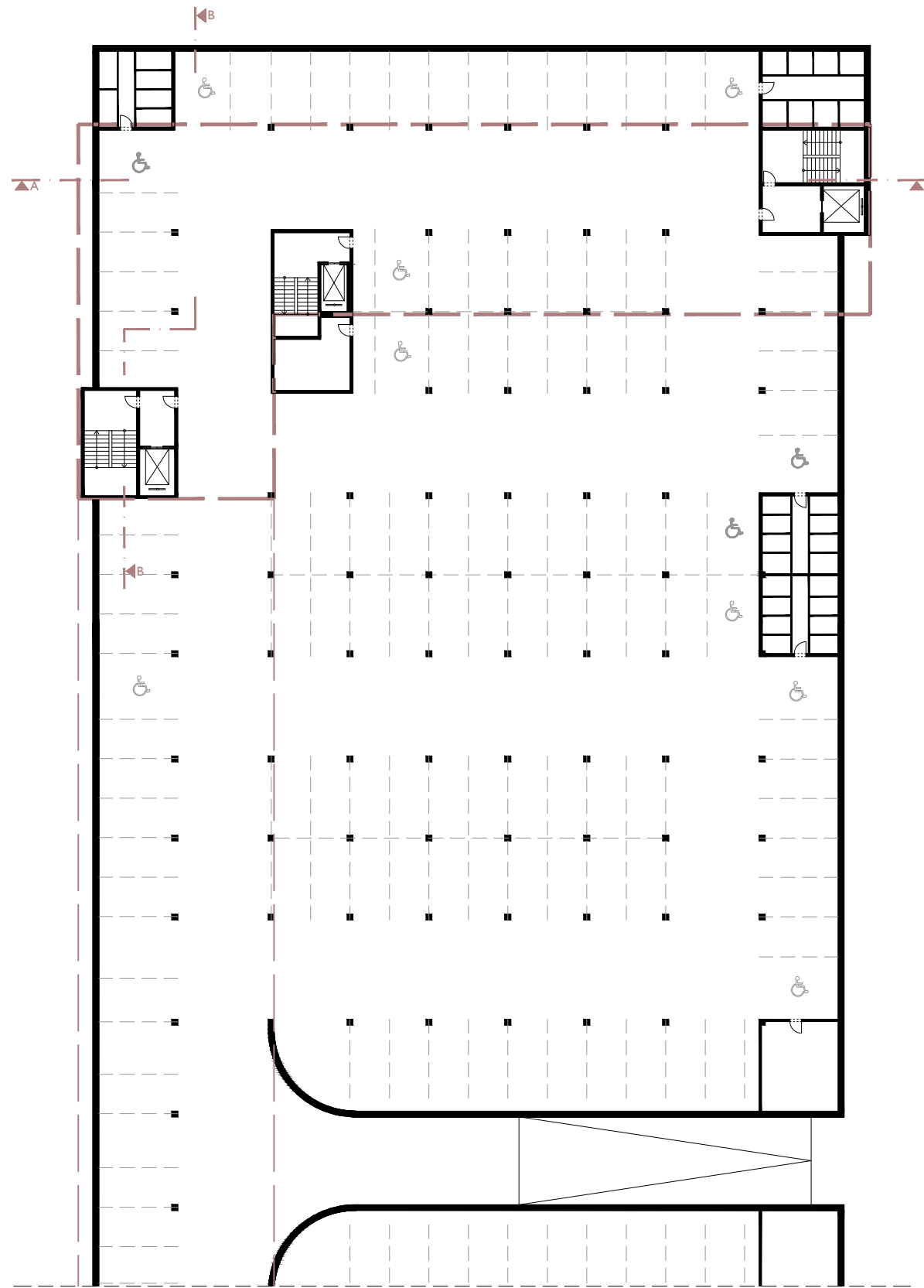
FAKULTA ARCHITEKTÚRY A DIZAJNU V BRATISLAVE		Ústav urbanizmu a územného plánovania
Predmet: 2_AT2_AU Ateliér 2	Akad. rok: 2025/26	
Garant predmetu: doc. Ing. arch. Alexander Schleicher, PhD.		STU FAD
Téma: HYBRIDNÝ MESTSKÝ DOM		
Študentka: Bc. Hana Galková		 Mierka: 1:400 Č. výkresu: 11.
Vertikálny ateliér: Görner - Štefancová - Kacej		
Vedúci práce: Ing. arch. Michal Kacej, PhD.		
Asistent: Ing. arch. Karol Görner, PhD.		
Obsah výkresu: SITUÁCIA		




LEGENDA MIESTNOSTÍ:

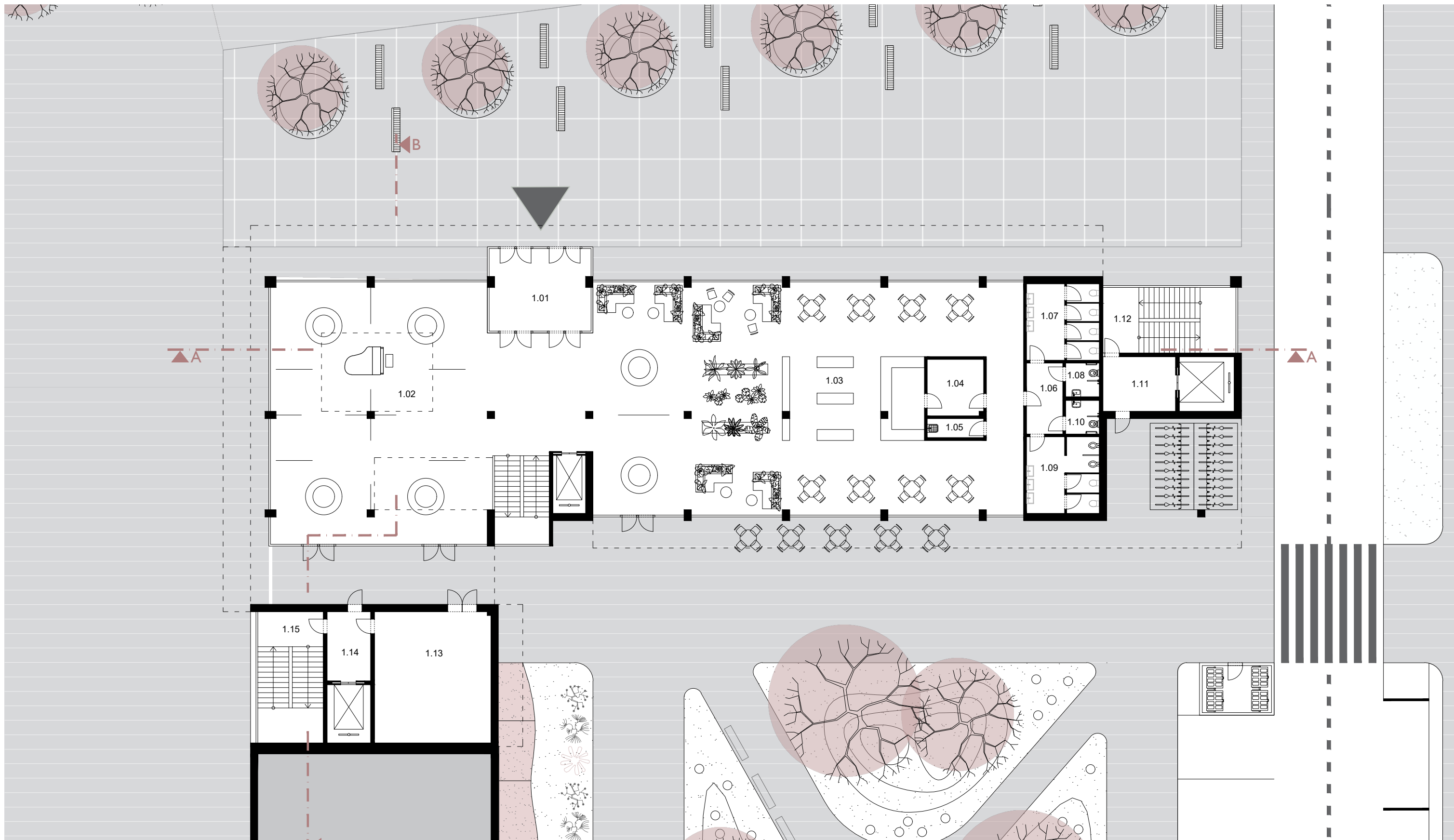
0.01 schodisko	25,7 m ²	0.05 schodisková predsieň	11,9 m ²
0.02 technická miestnosť	21,2 m ²	0.06 schodisko	26,2 m ²
0.03 schodisková predsieň	9,1 m ²	0.07 pivničné kobky	26 - 36 m ²
0.04 schodisko	25,9 m ²		

FAKULTA ARCHITEKTÚRY A DIZAJNU V BRATISLAVE		Ústav urbanizmu a územného plánovania
Predmet: 2_AT2_AU Ateliér 2	Akad. rok: 2025/26	
Garant predmetu: doc. Ing. arch. Alexander Schleicher, PhD.		STU FAD
Téma: HYBRIDNÝ MESTSKÝ DOM		
Študentka: Bc. Hana Galková		
Vertikálny ateliér: Görner - Štefancová - Kacej		
Vedúci práce: Ing. arch. Michal Kacej, PhD.		
Asistent: Ing. arch. Karol Görner, PhD.		
Obsah výkresu: PÓDORYS 1.PP		Mierka: 1:200 Č. výkresu: 12.



obrys riešeného objektu

FAKULTA ARCHITEKTÚRY A DIZAJNU V BRATISLAVE		Ústav urbanizmu a územného plánovania
Predmet: 2_AT2_AU Ateliér 2	Akad. rok: 2025/26	
Garant predmetu: doc. Ing. arch. Alexander Schleicher, PhD.		STU FAD
Téma: HYBRIDNÝ MESTSKÝ DOM		
Študentka: Bc. Hana Galková		 Mierka: 1:400 Č. výkresu: 13.
Vertikálny ateliér: Görner - Štefancová - Kacej		
Vedúci práce: Ing. arch. Michal Kacej, PhD.		
Asistent: Ing. arch. Karol Görner, PhD.		
Obsah výkresu: PÓDORYS 1.PP		



LEGENDA MIESTNOSTÍ:

1.01 zádverie	23,1 m ²	1.06 predsieň	7,8 m ²	1.11 schodisková presieň	11,9 m ²
1.02 výstavný priestor	210 m ²	1.07 WC ženy	16,8 m ²	1.12 schodisko	26,2 m ²
1.03 kaviareň s remeselnou predajňou	300 m ²	1.08 bezbariérové WC ženy	3,4 m ²	1.13 TZB + sklad	44,6 m ²
1.04 zázemie kaviarne	9,5 m ²	1.09 WC muži	16,8 m ²	1.14 schodisková predsieň	9,1 m ²
1.05 upratovačka	3,2 m ²	1.10 bezbariérové WC muži	3,4 m ²	1.15 schodisko	25,9 m ²

FAKULTA ARCHITEKTÚRY A DIZAJNU V BRATISLAVE

Predmet: 2_AT2_AU
Ateliér 2

Akad. rok:
2025/26

Ústav
urbanizmu a
územného
plánovania

Garant predmetu: doc. Ing. arch. Alexander Schleicher, PhD.

STU
FAD

Téma: HYBRIDNÝ MESTSKÝ DOM

Študentka: Bc. Hana Galková

Vertikálny ateliér: Görner - Štefancová - Kacej

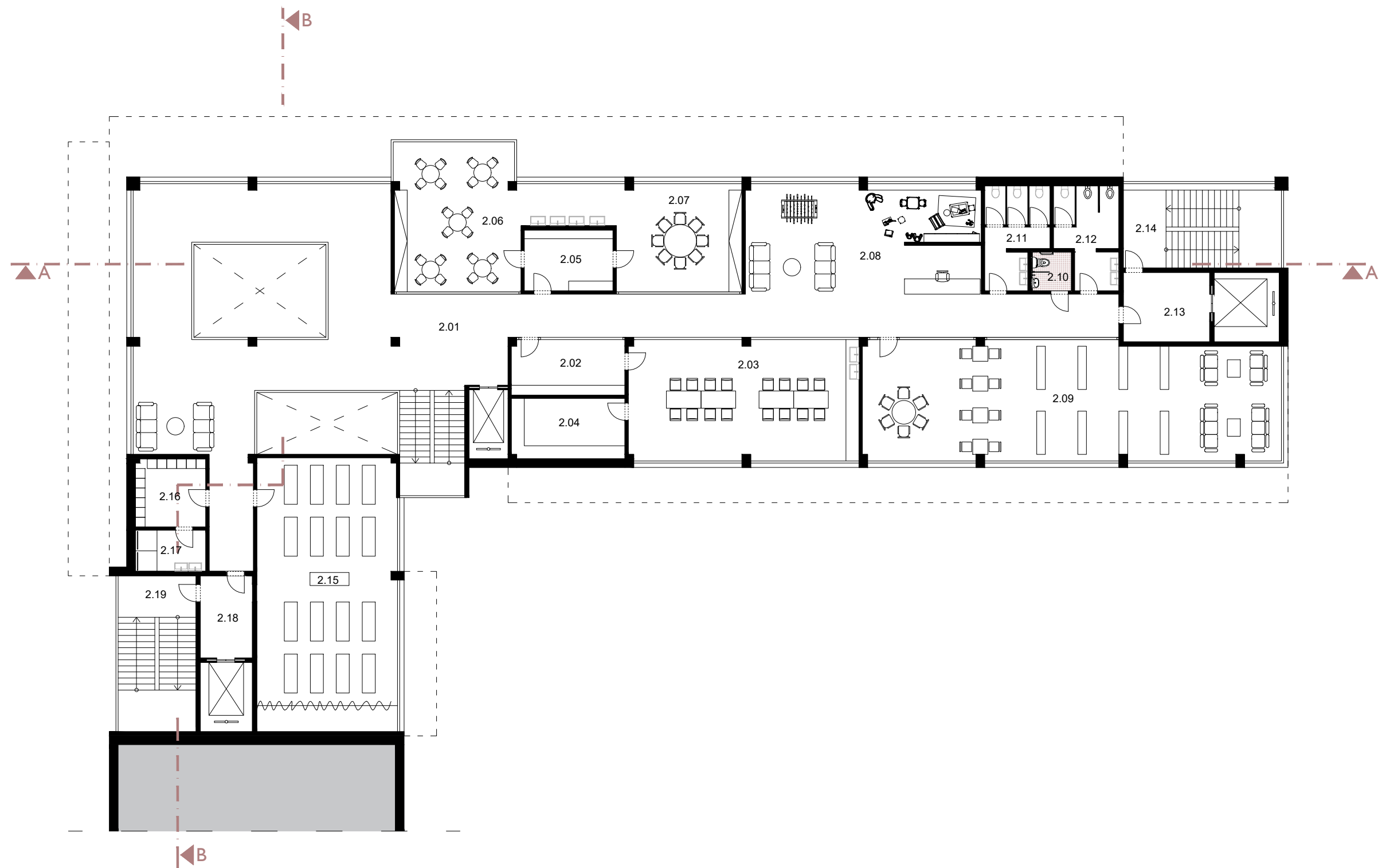
Vedúci práce: Ing. arch. Michal Kacej, PhD.

Asistent: Ing. arch. Karol Görner, PhD.

Obsah výkresu: PÓDORYS 1.NP


Mierka: 1:200

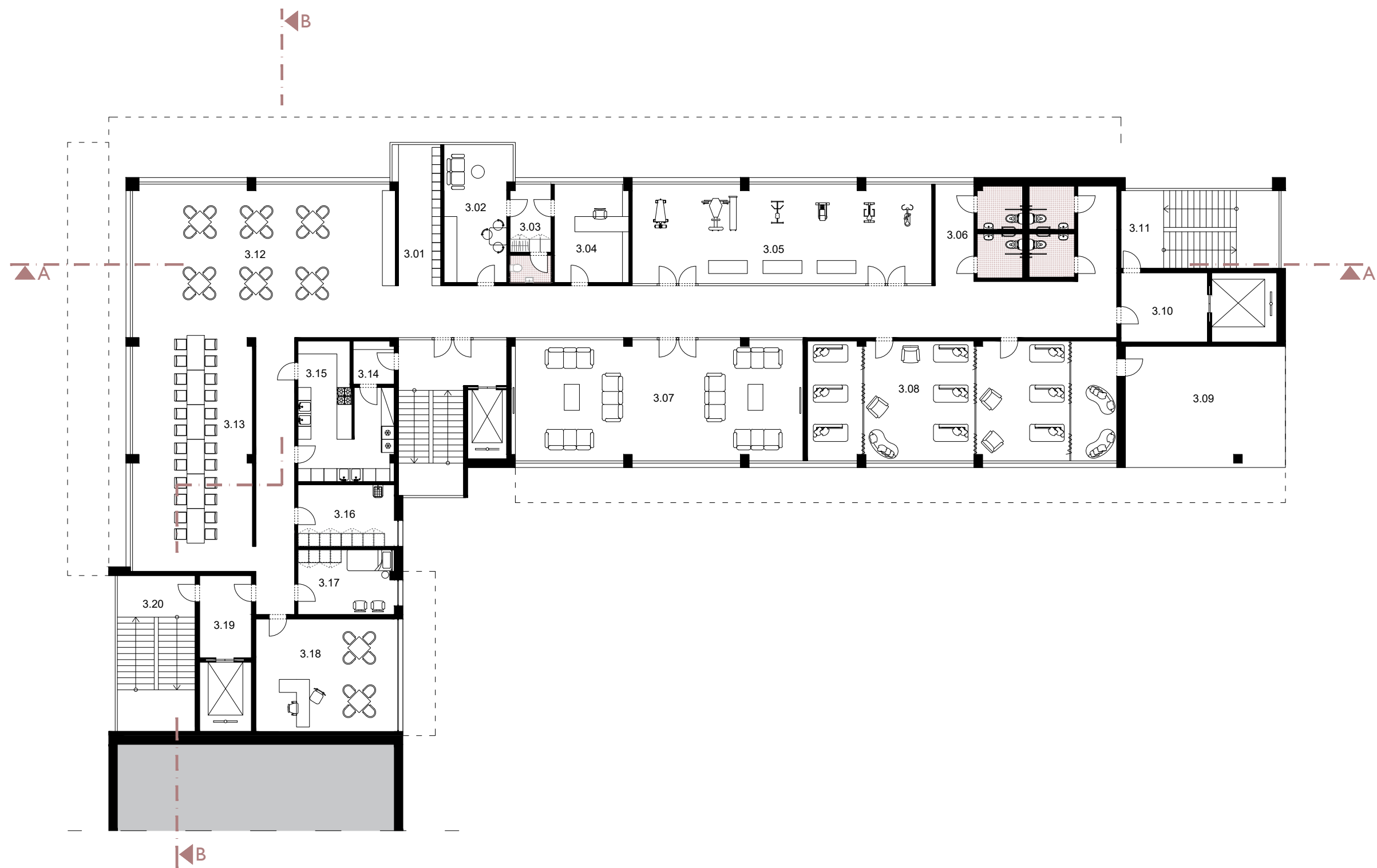
Č. výkresu: 14.



LEGENDA MIESTNOSTÍ:


2.01 komunikačné priestory	192 m ²	2.06 detský ateliér	39,7 m ²	2.11 WC ženy	12,6 m ²	2.16 šatňa	10,2 m ²
2.02 predsieň/ šatňa	13,3 m ²	2.07 detský ateliér	28,7 m ²	2.12 WC muži	12,7 m ²	2.17 hygiena	6,1 m ²
2.03 keramický ateliér	59 m ²	2.08 čakacia/ herná zóna/ detský kútik	53 m ²	2.13 schodisková predsieň	11,9 m ²	2.18 schodisková predsieň	9,1 m ²
2.04 sklad	14,4 m ²	2.09 knižnica	105 m ²	2.14 schodisko	26,2 m ²	2.19 schodisko	25,9 m ²
2.05 predieň/ šatňa	11,5 m ²	2.10 bezbariérové WC	3,2 m ²	2.15 skupinové cvičenia	81,7 m ²		

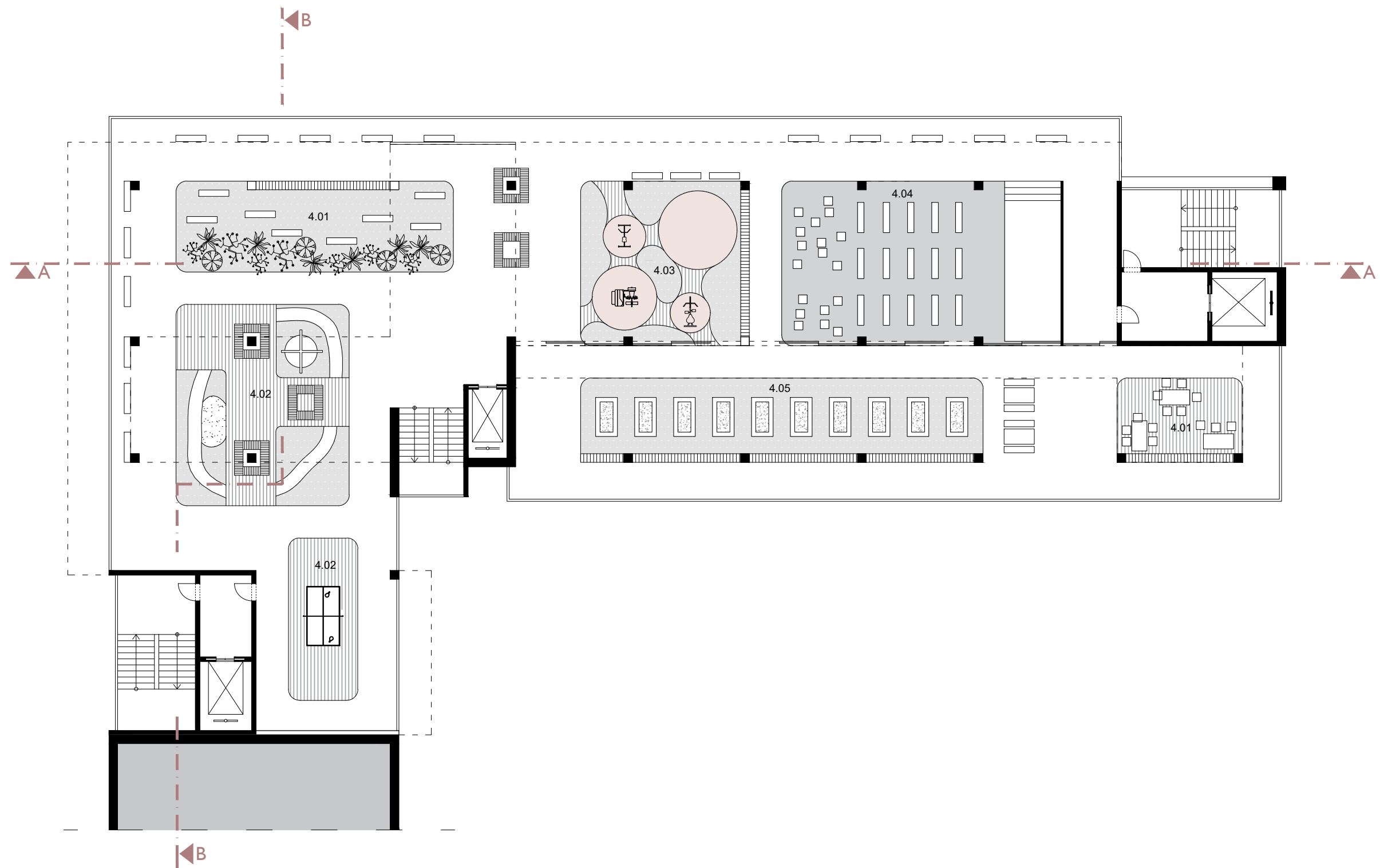
FAKULTA ARCHITEKTÚRY A DIZAJNU V BRATISLAVE		Ústav urbanizmu a územného plánovania
Predmet: 2_AT2_AU Ateliér 2	Akad. rok: 2025/26	
Garant predmetu: doc. Ing. arch. Alexander Schleicher, PhD.		STU FAD
Téma: HYBRIDNÝ MESTSKÝ DOM		
Študentka: Bc. Hana Galková		
Vertikálny ateliér: Görner - Štefancová - Kacej		
Vedúci práce: Ing. arch. Michal Kacej, PhD.		
Asistent: Ing. arch. Karol Görner, PhD.		
Obsah výkresu: PÓDORYS 2.NP		Mierka: 1:200
		Č. výkresu: 15.



LEGENDA MIESTNOSTÍ:

3.01 šatňa klientov	12 m ²	3.06 WC klienti	21,1 m ²	3.11 schodisko	26,2 m ²	3.16 upratovačka + sklad	12,6 m ²
3.02 denná miestnosť zamestnancov	17,9 m ²	3.07 obývačka	74 m ²	3.12 jedáleň	86 m ²	3.17 ošetrovňa	13,2 m ²
3.03 šatňa/ hygiena zamestnancov	8,5 m ²	3.08 oddychová miestnosť	78 m ²	3.13 spoločenská miestnosť	58,5 m ²	3.18 terapeutická miestnosť	33,2 m ²
3.04 kancelária	15,6 m ²	3.09 terasa	41,4 m ²	3.14 predsieň	3,7 m ²	3.19 schodisková predsieň	9,1 m ²
3.05 aktívna/ rehabilitačná miestnosť	63,5 m ²	3.10 schodisková predsieň	11,9 m ²	3.15 kuchyňa	24,4 m ²	3.20 schodisko	25,9 m ²

FAKULTA ARCHITEKTÚRY A DIZAJNU V BRATISLAVE		Ústav urbanizmu a územného plánovania
Predmet: 2_AT2_AU Ateliér 2	Akad. rok: 2025/26	
Garant predmetu: doc. Ing. arch. Alexander Schleicher, PhD.		STU FAD
Téma: HYBRIDNÝ MESTSKÝ DOM		
Študentka: Bc. Hana Galková		
Vertikálny ateliér: Görner - Štefancová - Kacej		
Vedúci práce: Ing. arch. Michal Kacej, PhD.		
Asistent: Ing. arch. Karol Görner, PhD.		
Obsah výkresu: PÓDORYS 3.NP		Mierka: 1:200
		Č. výkresu: 16.



LEGENDA ZÓN:


4.01 oddychová zóna

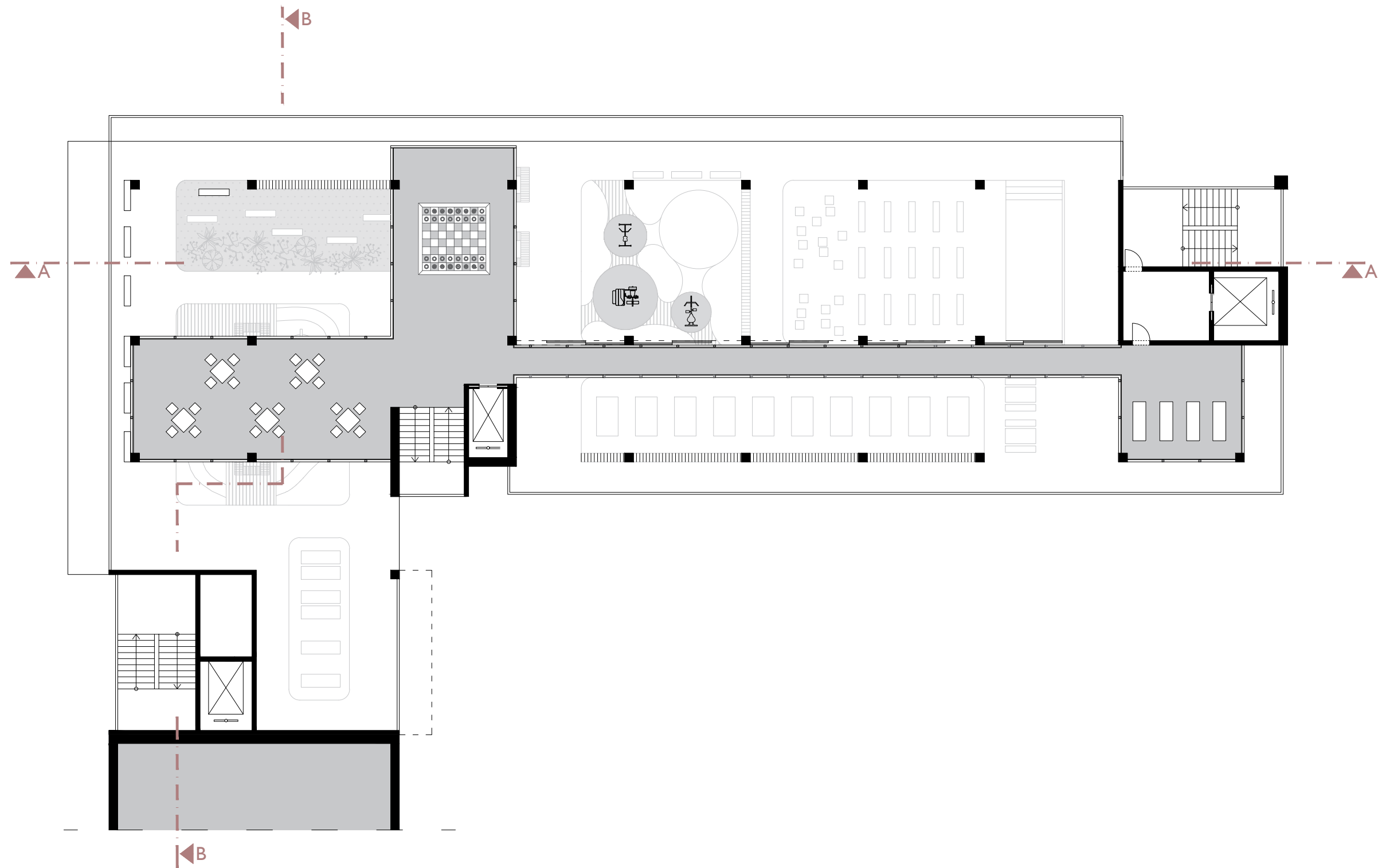
4.02 herná zóna


4.03 workout zóna

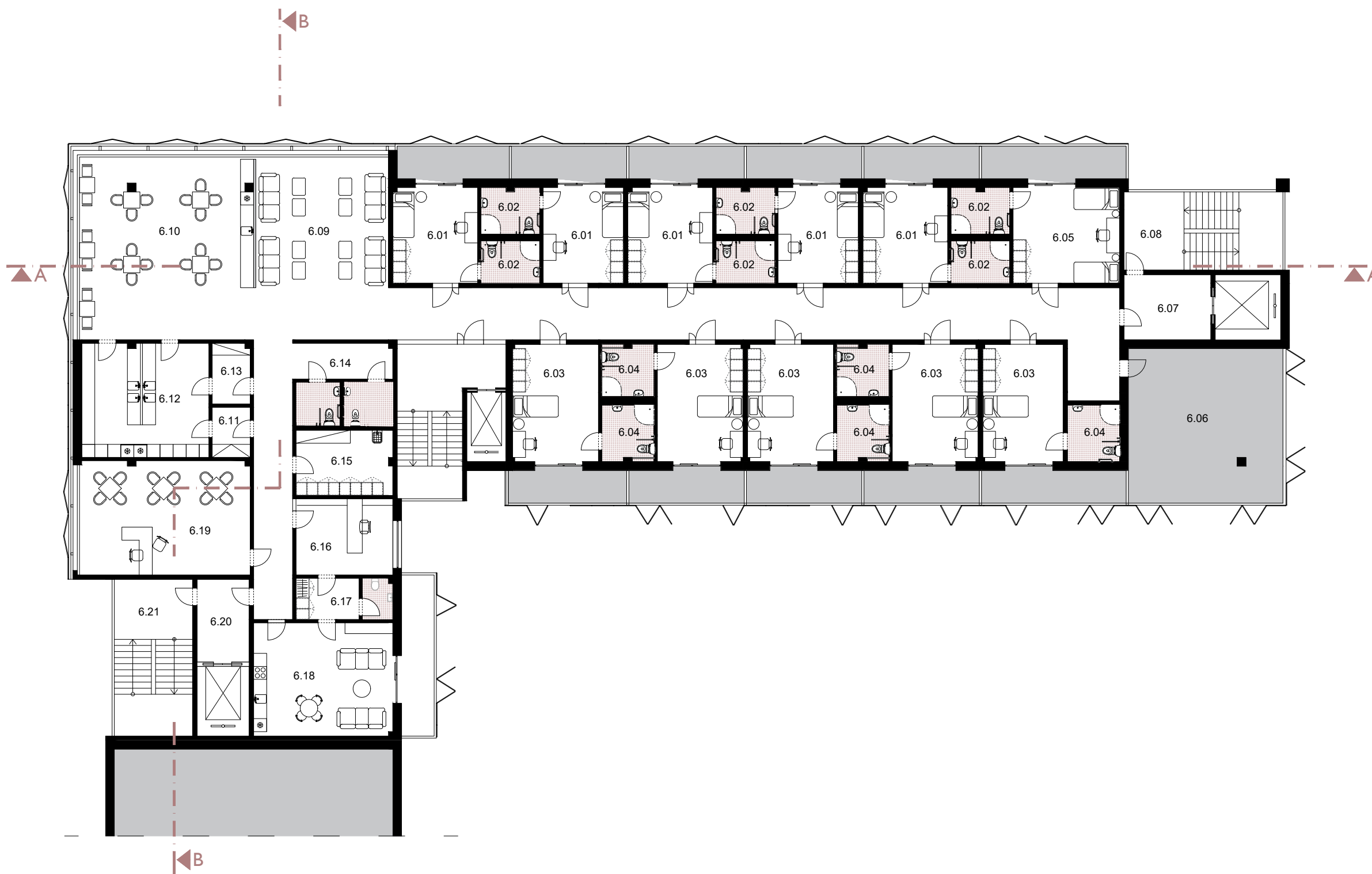
4.04 spoločenská/ event zóna

4.05 komunitné záhradky

FAKULTA ARCHITEKTÚRY A DIZAJNU V BRATISLAVE		Ústav urbanizmu a územného plánovania
Predmet: 2_AT2_AU Ateliér 2	Akad. rok: 2025/26	
Garant predmetu: doc. Ing. arch. Alexander Schleicher, PhD.		STU FAD
Téma: HYBRIDNÝ MESTSKÝ DOM		
Študentka: Bc. Hana Galková		 Mierka: 1:200 Č. výkresu: 17.
Vertikálny ateliér: Görner - Štefancová - Kacej		
Vedúci práce: Ing. arch. Michal Kacej, PhD.		
Asistent: Ing. arch. Karol Görner, PhD.		
Obsah výkresu: PÓDORYS 4.NP		



FAKULTA ARCHITEKTÚRY A DIZAJNU V BRATISLAVE		Ústav urbanizmu a územného plánovania
Predmet: 2_AT2_AU Ateliér 2	Akad. rok: 2025/26	
Garant predmetu: doc. Ing. arch. Alexander Schleicher, PhD.		STU FAD
Téma: HYBRIDNÝ MESTSKÝ DOM		
Študentka: Bc. Hana Galková		 Mierka: 1:200 Č. výkresu: 18.
Vertikálny ateliér: Görner - Štefancová - Kacej		
Vedúci práce: Ing. arch. Michal Kacej, PhD.		
Asistent: Ing. arch. Karol Görner, PhD.		
Obsah výkresu: PÓDORYS 5.NP		



LEGENDA MIESTNOSTÍ:

6.01 izba jednolôžková	12 m ²	6.06 terasa	41,4 m ²	6.11 predsieň	26,2 m ²	6.16 kancelária	12,6 m ²
6.02 kúpeľňa	17,9 m ²	6.07 schodisková predsieň	11,9 m ²	6.12 kuchyňa	86 m ²	6.17 šatňa/ hygiena zam.	13,2 m ²
6.03 izba jednolôžková	8,5 m ²	6.08 schodisko	26,2 m ²	6.13 chladiaca miestnosť	58,5 m ²	6.18 denná miestnosť zam.	33,2 m ²
6.04 kúpeľňa	15,6 m ²	6.09 spoločenská miestnosť	41,4 m ²	6.14 pohotovostné WC	3,7 m ²	6.19 terapeutická miestnosť	9,1 m ²
6.05 izba dvojlôžková	63,5 m ²	6.10 jedáleň	11,9 m ²	6.15 sklad + upratovačka	24,4 m ²	6.20 schodisková predsieň	9,1 m ²
						6.21 schodisko	25,9 m ²

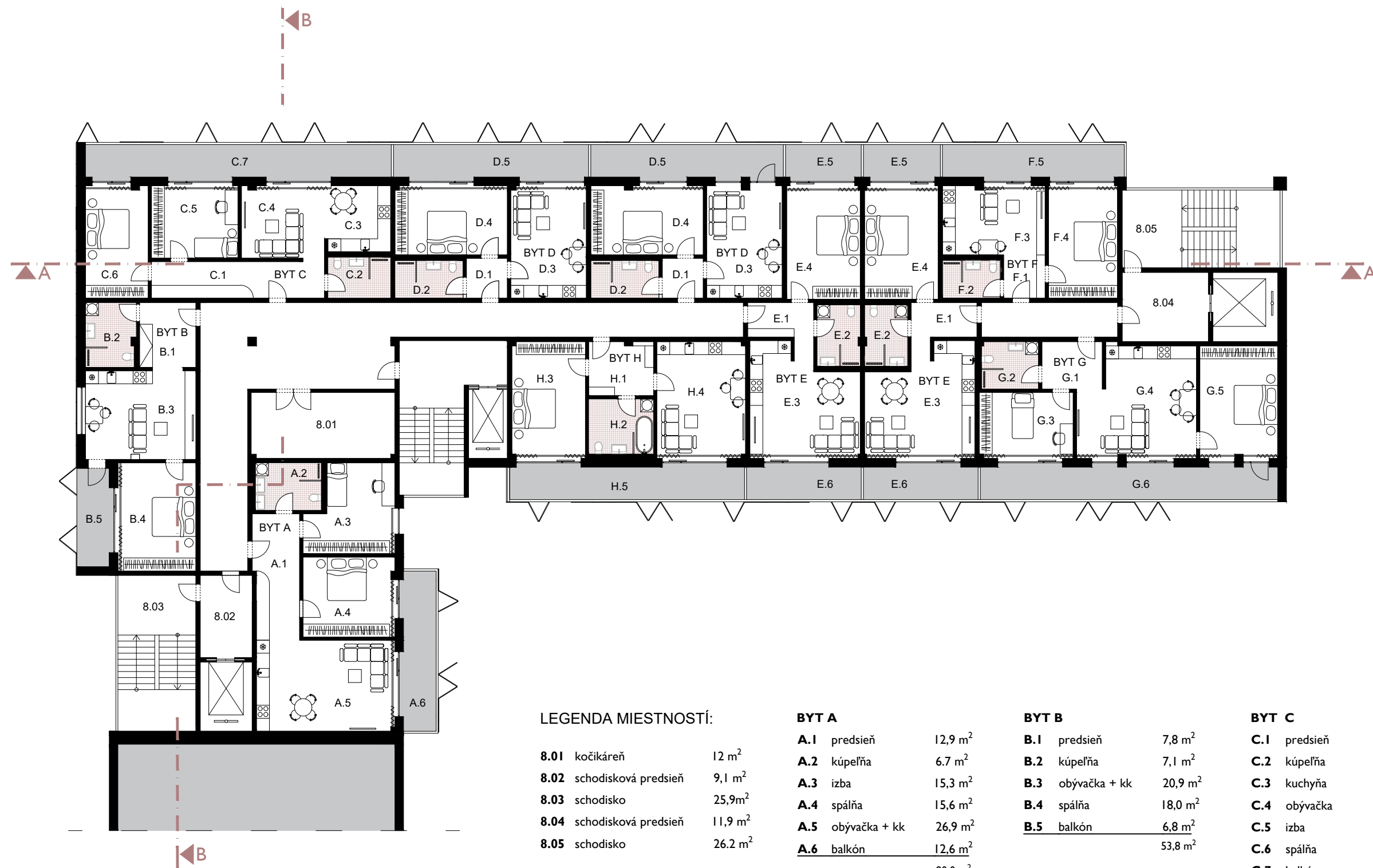
FAKULTA ARCHITEKTÚRY A DIZAJNU V BRATISLAVE		Ústav urbanizmu a územného plánovania
Predmet: 2_AT2_AU Ateliér 2	Akad. rok: 2025/26	
Garant predmetu: doc. Ing. arch. Alexander Schleicher, PhD.		STU FAD
Téma: HYBRIDNÝ MESTSKÝ DOM		
Študentka: Bc. Hana Galková		Mierka: 1:200
Vertikálny ateliér: Görner - Štefancová - Kacej		
Vedúci práce: Ing. arch. Michal Kacej, PhD.		Č. výkresu: 19.
Asistent: Ing. arch. Karol Görner, PhD.		
Obsah výkresu: PÓDORYS 6.NP		



LEGENDA MIESTNOSTÍ:

7.01 izba jednolôžková	12 m ²	7.06 terasa	41,4 m ²	7.11 predsieň	26,2 m ²	7.17 kúpeľňa	5,0 m ²
7.02 kúpeľňa	17,9 m ²	7.07 schodisková predsieň	11,9 m ²	7.12 kuchyňa	86 m ²	7.18 ošetrovňa	12,5 m ²
7.03 izba jednolôžková	8,5 m ²	7.08 schodisko	26,2 m ²	7.13 chladiaca miestnosť	58,5 m ²	7.19 práčovňa	36,6 m ²
7.04 kúpeľňa	15,6 m ²	7.09 spoločenská miestnosť	41,4 m ²	7.14 pohotovostné WC	3,7 m ²	7.20 spoločenská miestnosť	40,7 m ²
7.05 izba dvojlôžková	63,5 m ²	7.10 jedáleň	11,9 m ²	7.15 upratovačka	3,6 m ²	7.21 schodisková predsieň	9,1 m ²
				7.16 izolačná miestnosť	12,6 m ²	7.22 schodisko	25,9 m ²

FAKULTA ARCHITEKTÚRY A DIZAJNU V BRATISLAVE		Ústav urbanizmu a územného plánovania
Predmet: 2_AT2_AU Ateliér 2	Akad. rok: 2025/26	
Garant predmetu: doc. Ing. arch. Alexander Schleicher, PhD.		STU FAD
Téma: HYBRIDNÝ MESTSKÝ DOM		
Študentka: Bc. Hana Galková		Mierka: 1:200
Vertikálny ateliér: Görner - Štefancová - Kacej		
Vedúci práce: Ing. arch. Michal Kacej, PhD.		Č. výkresu: 20.
Asistent: Ing. arch. Karol Görner, PhD.		
Obsah výkresu: PÓDORYS 7.NP		



LEGENDA MIESTNOSTÍ:

8.01	kočíkareň	12 m ²
8.02	schodisková predsieň	9,1 m ²
8.03	schodisko	25,9m ²
8.04	schodisková predsieň	11,9 m ²
8.05	schodisko	26,2 m ²

BYT A		
A.1	predsieň	12,9 m ²
A.2	kúpeľňa	6,7 m ²
A.3	izba	15,3 m ²
A.4	spálňa	15,6 m ²
A.5	obývačka + kk	26,9 m ²
A.6	balkón	12,6 m ²
		90,0 m ²

BYT B		
B.1	predsieň	7,8 m ²
B.2	kúpeľňa	7,1 m ²
B.3	obývačka + kk	20,9 m ²
B.4	spálňa	18,0 m ²
B.5	balkón	6,8 m ²
		53,8 m ²

BYT C		
C.1	predsieň	13,6 m ²
C.2	kúpeľňa	5,5 m ²
C.3	kuchyňa	8,8 m ²
C.4	obývačka	13,4 m ²
C.5	izba	13,3 m ²
C.6	spálňa	15,1 m ²
C.7	balkón	21,1 m ²
		90,8 m ²

BYT D		
A.1	predsieň	3,5 m ²
A.2	kúpeľňa	5,5 m ²
A.3	obývačka + kk	18,2 m ²
A.4	spálňa	16,6 m ²
A.5	balkón	13,5 m ²
		57,3 m ²

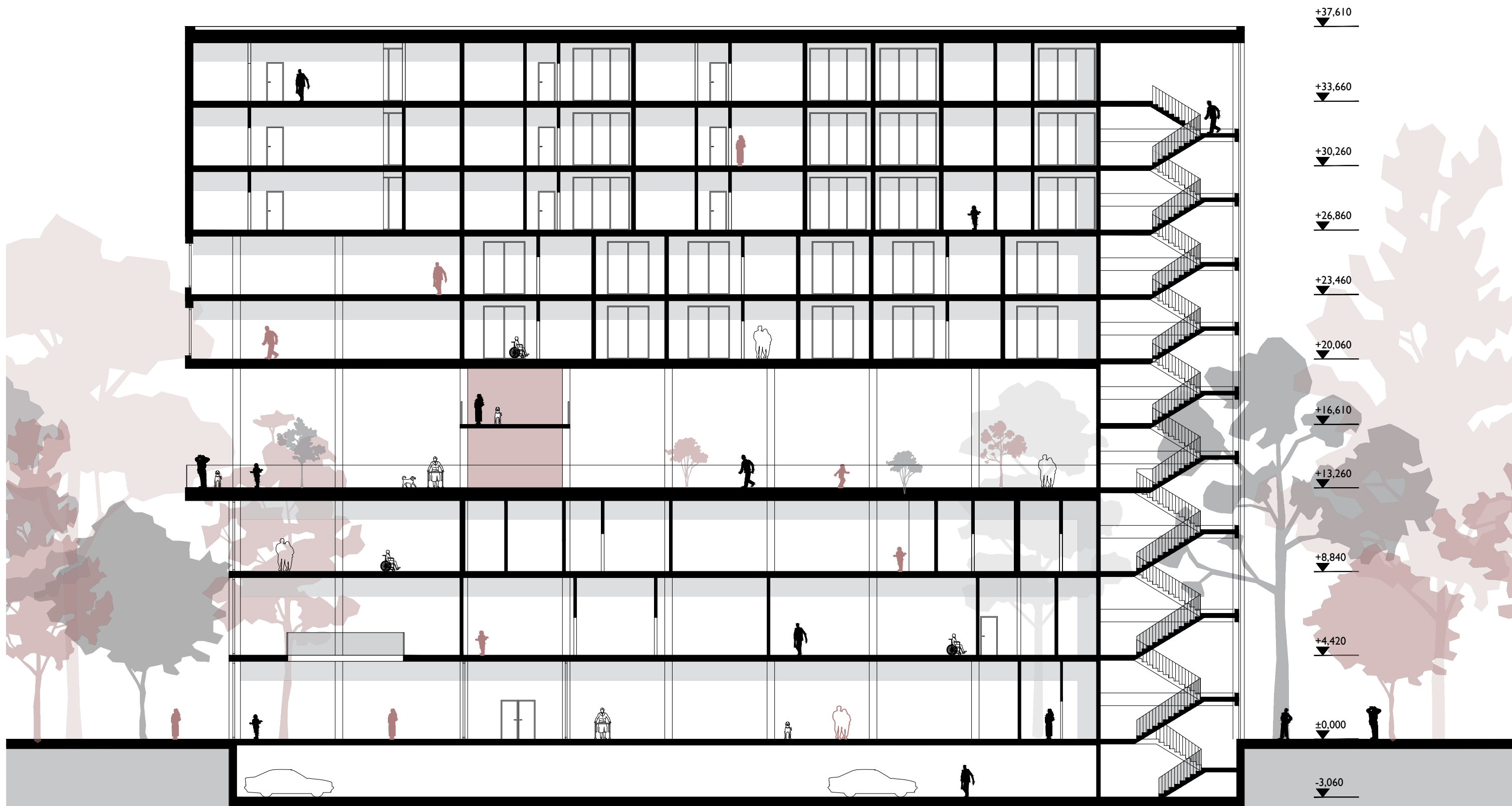
BYT E		
E.1	predsieň	4,8 m ²
E.2	kúpeľňa	5,7 m ²
E.3	obývačka + kk	24,7 m ²
E.4	spálňa	17,9 m ²
E.5	balkón	5,3 m ²
E.6	balkón	8,0 m ²
		66,4 m ²

BYT F		
F.1	predsieň	3,9 m ²
F.2	kúpeľňa	4,7 m ²
F.3	obývačka + kk	15,2 m ²
F.4	spálňa	16,6 m ²
F.5	balkón	12,6 m ²
		53,0 m ²

BYT G		
G.1	predsieň	6,2 m ²
G.2	kúpeľňa	5,8 m ²
G.3	izba	13,2 m ²
G.4	obývačka + kk	26,2 m ²
G.5	spálňa	18,7 m ²
G.6	balkón	20,6
		90,7 m ²

BYT H		
H.1	predsieň	7,5 m ²
H.2	kúpeľňa	7,7 m ²
H.3	spálňa	18,4 m ²
H.4	obývačka + kk	22,1 m ²
H.5	balkón	16,3 m ²
		72,0 m ²

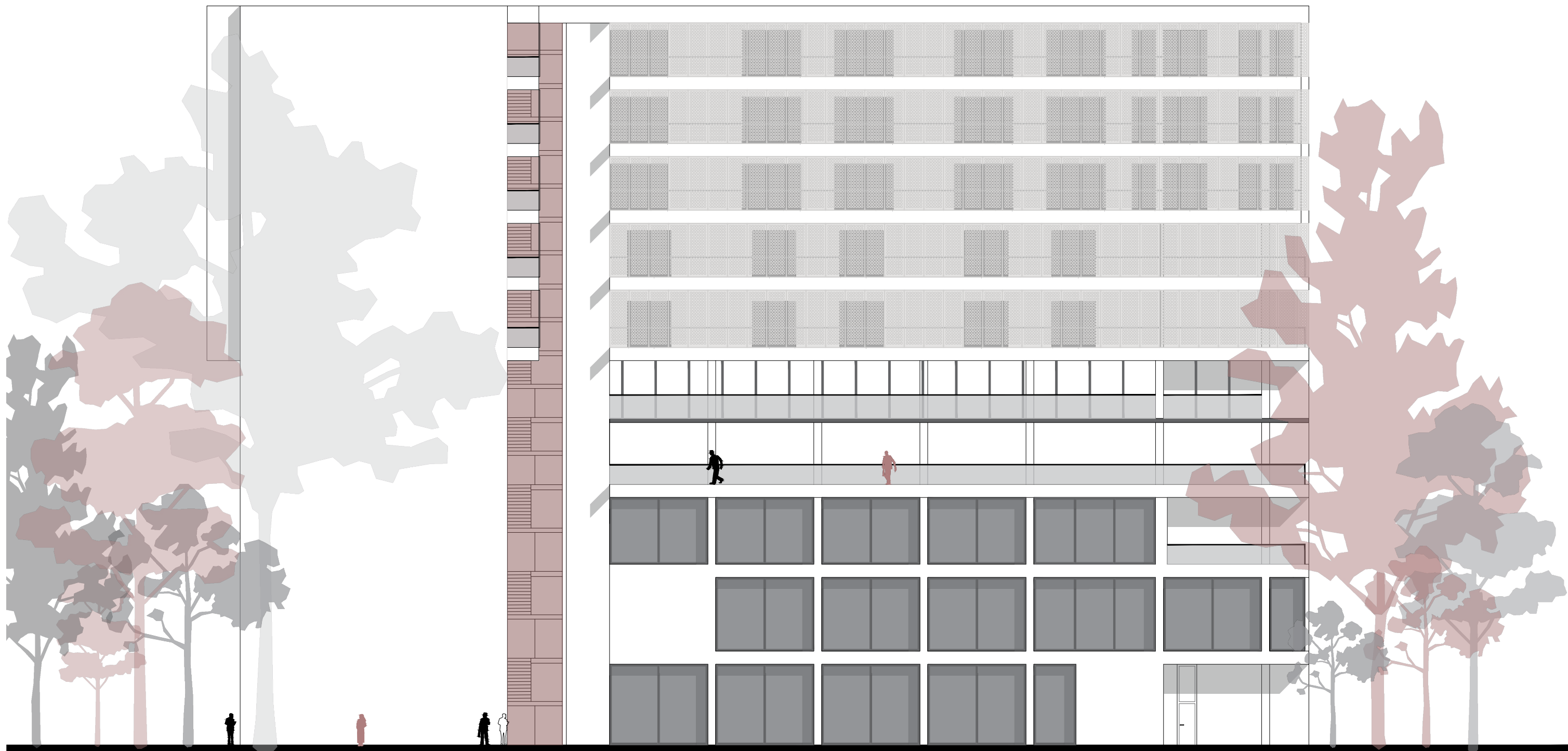
FAKULTA ARCHITEKTÚRY A DIZAJNU V BRATISLAVE		Ústav urbanizmu a územného plánovania
Predmet: 2_AT2_AU Ateliér 2	Akad. rok: 2025/26	
Garant predmetu: doc. Ing. arch. Alexander Schleicher, PhD.		STU FAD
Téma: HYBRIDNÝ MESTSKÝ DOM		
Študentka: Bc. Hana Galková		Mierka: 1:200
Vertikálny ateliér: Görner - Štefancová - Kacej		
Vedúci práce: Ing. arch. Michal Kacej, PhD.		Č. výkresu: 21.
Asistent: Ing. arch. Karol Görner, PhD.		
Obsah výkresu: PÓDORYS 8 - 10.NP		



FAKULTA ARCHITEKTÚRY A DIZAJNU V BRATISLAVE		Ústav urbanizmu a územného plánovania
Predmet: 2_AT2_AU Ateliér 2	Akad. rok: 2025/26	
Garant predmetu: doc. Ing. arch. Alexander Schleicher, PhD.		STU FAD
Téma: HYBRIDNÝ MESTSKÝ DOM		
Študentka: Bc. Hana Galková		
Vertikálny ateliér: Görner - Štefancová - Kacej		
Vedúci práce: Ing. arch. Michal Kacej, PhD.		
Asistent: Ing. arch. Karol Görner, PhD.		Mierka: 1:200
Obsah výkresu: REZ A-A'		Č. výkresu: 22.




FAKULTA ARCHITEKTÚRY A DIZAJNU V BRATISLAVE		Ústav urbanizmu a územného plánovania
Predmet: 2_AT2_AU Ateliér 2	Akad. rok: 2025/26	
Garant predmetu: doc. Ing. arch. Alexander Schleicher, PhD.		STU FAD
Téma: HYBRIDNÝ MESTSKÝ DOM		
Študentka: Bc. Hana Galková		
Vertikálny ateliér: Görner - Štefancová - Kacej		
Vedúci práce: Ing. arch. Michal Kacej, PhD.		
Asistent: Ing. arch. Karol Görner, PhD.		Mierka: 1:200
Obsah výkresu: REZ B-B'		Č. výkresu: 23.



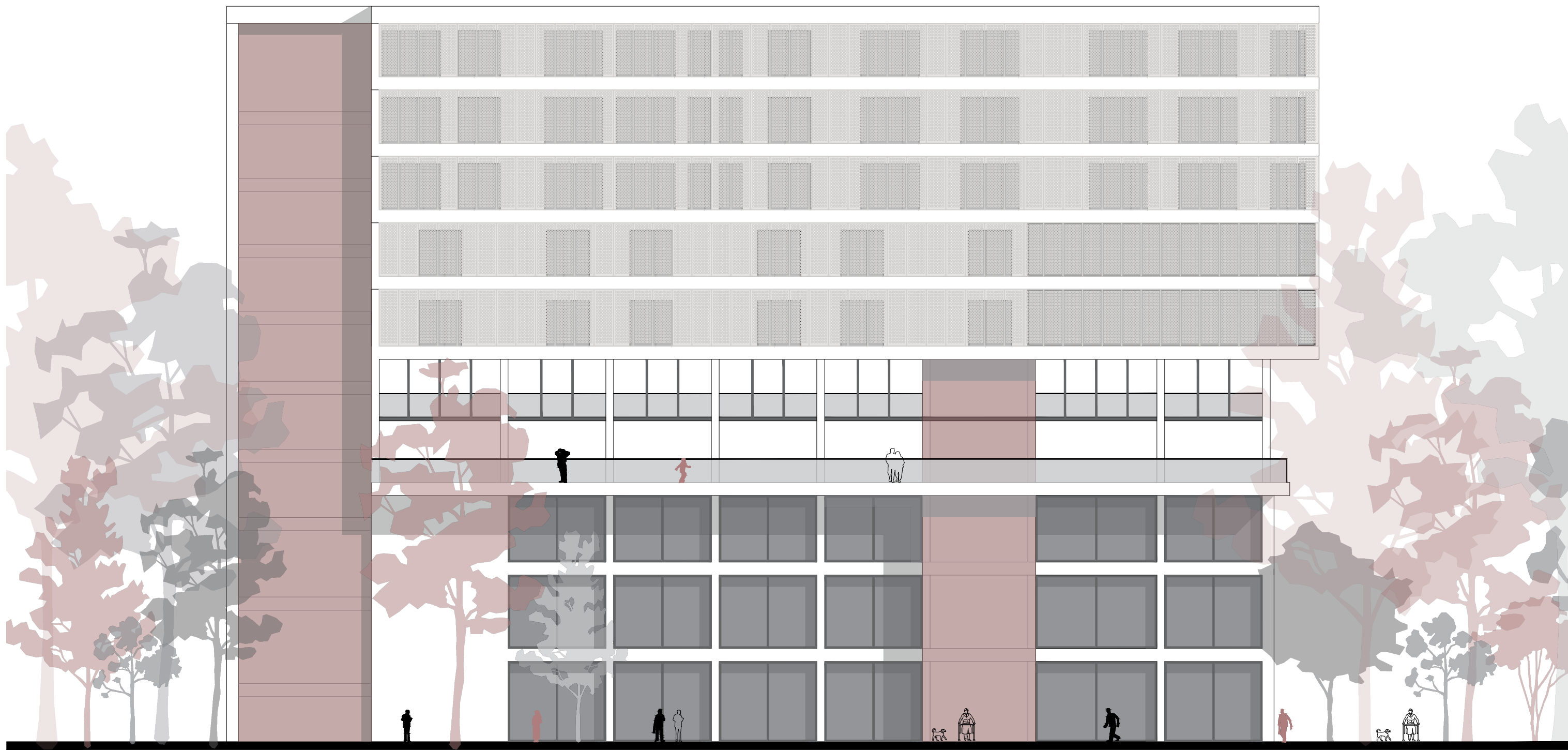
FAKULTA ARCHITEKTÚRY A DIZAJNU V BRATISLAVE		Ústav urbanizmu a územného plánovania
Predmet: 2_AT2_AU Ateliér 2	Akad. rok: 2025/26	
Garant predmetu: doc. Ing. arch. Alexander Schleicher, PhD.		STU FAD
Téma: HYBRIDNÝ MESTSKÝ DOM		
Študentka: Bc. Hana Galková		Mierka: 1:200 Č. výkresu: 24.
Vertikálny ateliér: Görner - Štefancová - Kacej		
Vedúci práce: Ing. arch. Michal Kacej, PhD.		
Asistent: Ing. arch. Karol Görner, PhD.		
Obsah výkresu: POHĽAD JUHOZÁPADNÝ		



FAKULTA ARCHITEKTÚRY A DIZAJNU V BRATISLAVE		Ústav urbanizmu a územného plánovania
Predmet: 2_AT2_AU Ateliér 2	Akad. rok: 2025/26	
Garant predmetu: doc. Ing. arch. Alexander Schleicher, PhD.		
Téma: HYBRIDNÝ MESTSKÝ DOM		
Študentka: Bc. Hana Galková		
Vertikálny ateliér: Görner - Štefancová - Kacej		
Vedúci práce: Ing. arch. Michal Kacej, PhD.		
Asistent: Ing. arch. Karol Görner, PhD.		Mierka: 1:200
Obsah výkresu: POHĽAD SEVEROZÁPADNÝ		Č. výkresu: 25.



FAKULTA ARCHITEKTÚRY A DIZAJNU V BRATISLAVE		Ústav urbanizmu a územného plánovania
Predmet: 2_AT2_AU Ateliér 2	Akad. rok: 2025/26	
Garant predmetu: doc. Ing. arch. Alexander Schleicher, PhD.		STU FAD
Téma: HYBRIDNÝ MESTSKÝ DOM		
Študentka: Bc. Hana Galková		Mierka: 1:200 Č. výkresu: 26.
Vertikálny ateliér: Görner - Štefancová - Kacej		
Vedúci práce: Ing. arch. Michal Kacej, PhD.		
Asistent: Ing. arch. Karol Görner, PhD.		
Obsah výkresu: POHLAD JUHOVÝCHODNÝ		



FAKULTA ARCHITEKTÚRY A DIZAJNU V BRATISLAVE		Ústav urbanizmu a územného plánovania
Predmet: 2_AT2_AU Ateliér 2	Akad. rok: 2025/26	
Garant predmetu: doc. Ing. arch. Alexander Schleicher, PhD.		STU FAD
Téma: HYBRIDNÝ MESTSKÝ DOM		
Študentka: Bc. Hana Galková		
Vertikálny ateliér: Görner - Štefancová - Kacej		
Vedúci práce: Ing. arch. Michal Kacej, PhD.		
Asistent: Ing. arch. Karol Görner, PhD.		Mierka: 1:200
Obsah výkresu: POHLAD SEVEROVÝCHODNÝ		Č. výkresu: 27.



FAKULTA ARCHITEKTÚRY A DIZAJNU V BRATISLAVE		Ústav urbanizmu a územného plánovania
Predmet: 2_AT2_AU Ateliér 2	Akad. rok: 2025/26	
Garant predmetu: doc. Ing. arch. Alexander Schleicher, PhD.		STU FAD
Téma: HYBRIDNÝ MESTSKÝ DOM		
Študentka: Bc. Hana Galková		Mierka: Č. výkresu: 28.
Vertikálny ateliér: Görner - Štefancová - Kacej		
Vedúci práce: Ing. arch. Michal Kacej, PhD.		
Asistent: Ing. arch. Karol Görner, PhD.		
Obsah výkresu: AXONOMETRIA		



FAKULTA ARCHITEKTÚRY A DIZAJNU V BRATISLAVE		Ústav urbanizmu a územného plánovania
Predmet: 2_AT2_AU Ateliér 2	Akad. rok: 2025/26	
Garant predmetu: doc. Ing. arch. Alexander Schleicher, PhD.		STU FAD
Téma: HYBRIDNÝ MESTSKÝ DOM		
Študentka: Bc. Hana Galková		Mierka: Č. výkresu: 29.
Vertikálny ateliér: Görner - Štefancová - Kacej		
Vedúci práce: Ing. arch. Michal Kacej, PhD.		
Asistent: Ing. arch. Karol Görner, PhD.		
Obsah výkresu: VIZUALIZÁCIE		



FAKULTA ARCHITEKTÚRY A DIZAJNU V BRATISLAVE		Ústav urbanizmu a územného plánovania
Predmet: 2_AT2_AU Ateliér 2	Akad. rok: 2025/26	
Garant predmetu: doc. Ing. arch. Alexander Schleicher, PhD.		STU FAD
Téma: HYBRIDNÝ MESTSKÝ DOM		
Študentka: Bc. Hana Galková		Mierka: Č. výkresu: 30.
Vertikálny ateliér: Görner - Štefancová - Kacej		
Vedúci práce: Ing. arch. Michal Kacej, PhD.		
Asistent: Ing. arch. Karol Görner, PhD.		
Obsah výkresu: VIZUALIZÁCIE		