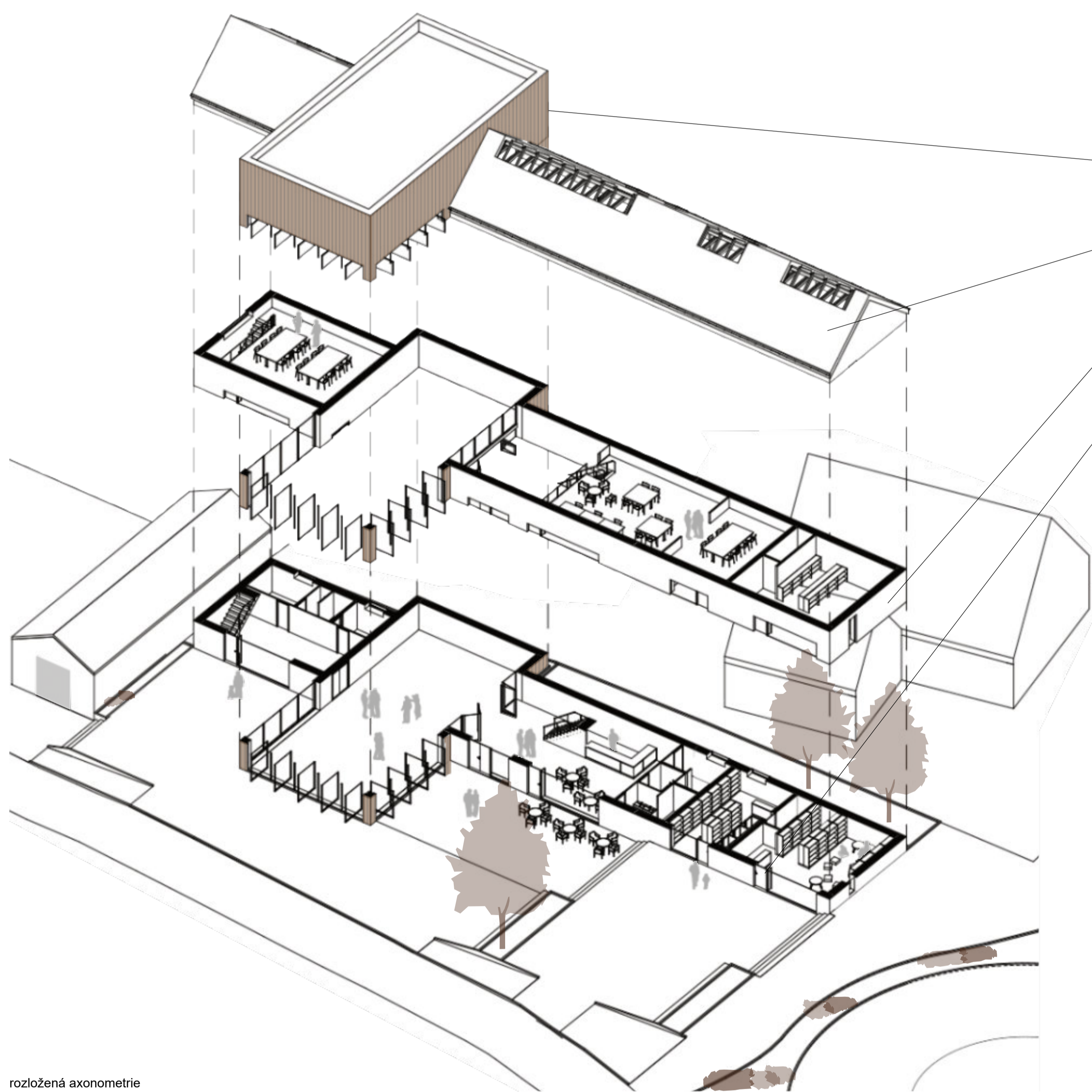




# Obecní dům na návsi v obci Psáry

Jan Křivan

AT02\_LS 2025/2026  
Filip Klozar, Andrea Abelová



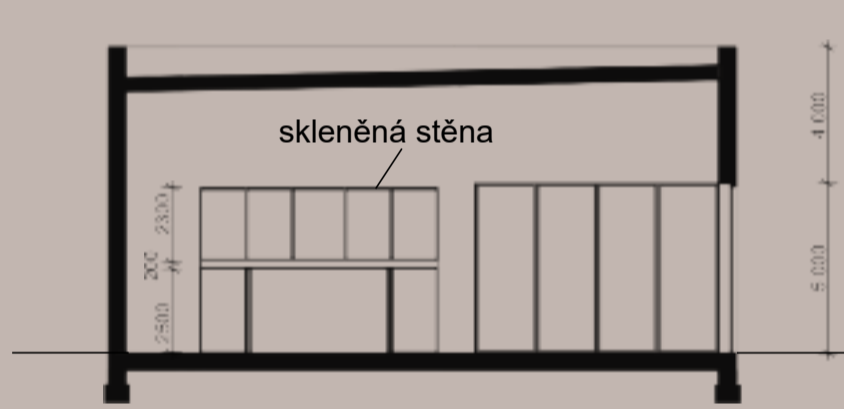
rozištěná axonometrie

Zadáním bylo vytvořit obecní dům, který nabídne návštěvníkům pešný provoz a zároveň vytvoří veřejný prostor pro volné shromažďování a konání veřejných akcí. Návrh rozděluje pozemek na tři hlavní části, budovu, veřejný prostor blíže ke kruhovému objezdu, veřejný prostor blíže hřišti.

- Obložení sádky je tvořeno chemicky upraveným dubem do čokoládovějších odstínů hnědé
- Střešní krytina je tvořena betonovými taškami laděnými do bídelicové černé barvy
- Fasáda budovy je z bílé omítky
- Vchodové dveře do různých porozů jsou hliníkové laděné do tmavých odstínů šedé

Ideou celého návrhu jsou ortogonální čary, které rozdělují prostor do pomyslných podprostor. Domodelováním těchto podprostor vznikly následně určité prostory budovy.

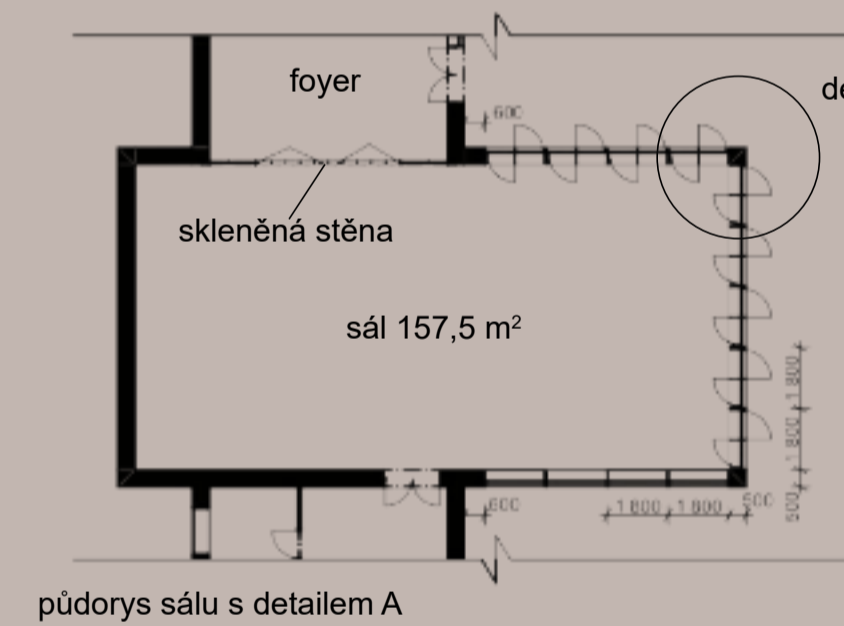
Dominantou interiéru je foyer a multifunkční sál. Foyer je otevřené volně do druhého nadzemního podlaží a se sálem spojeina uzavíratelnou skleněnou stěnou.



řez sálem s pohledem na skleněnou stěnu

Dominantou sálu jsou pivoťové otevíratelná okna o rozměrech 1800x5000 mm (ŠxV). Tyto okna otevírají prostor sálu směrem do středu nově vytvořeného náměstí. Okna na jihozápadní straně sálu jsou realizována jako pevné zaklení.

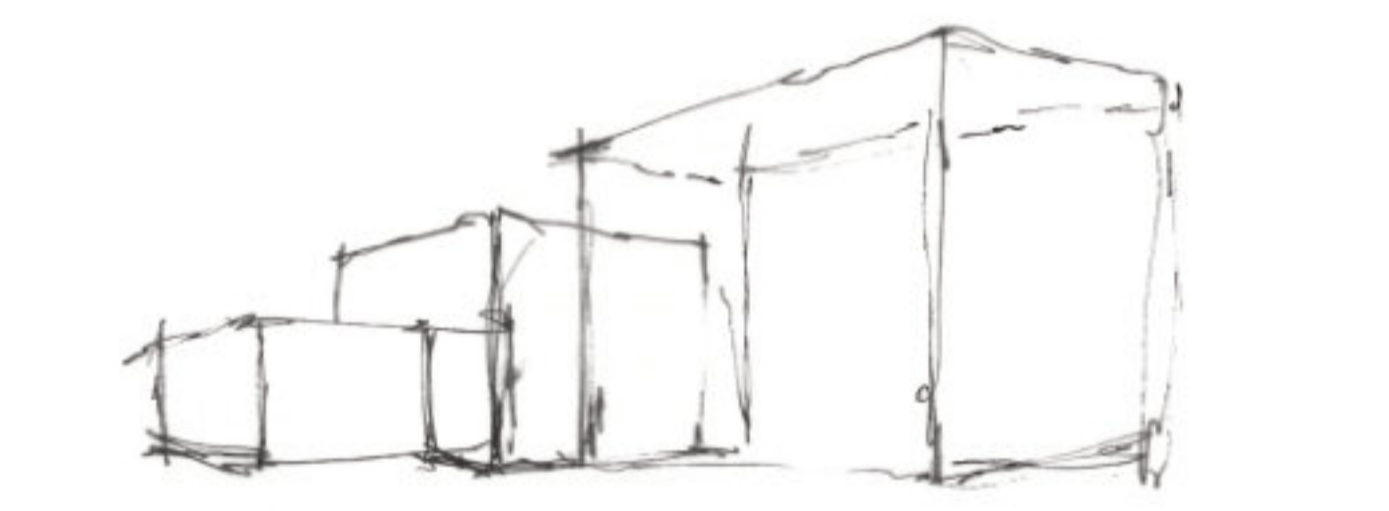
Okna se otevírají osově, aby byla za potřeby otevření co nejmenší možná síla, pro komfort uživatelů.



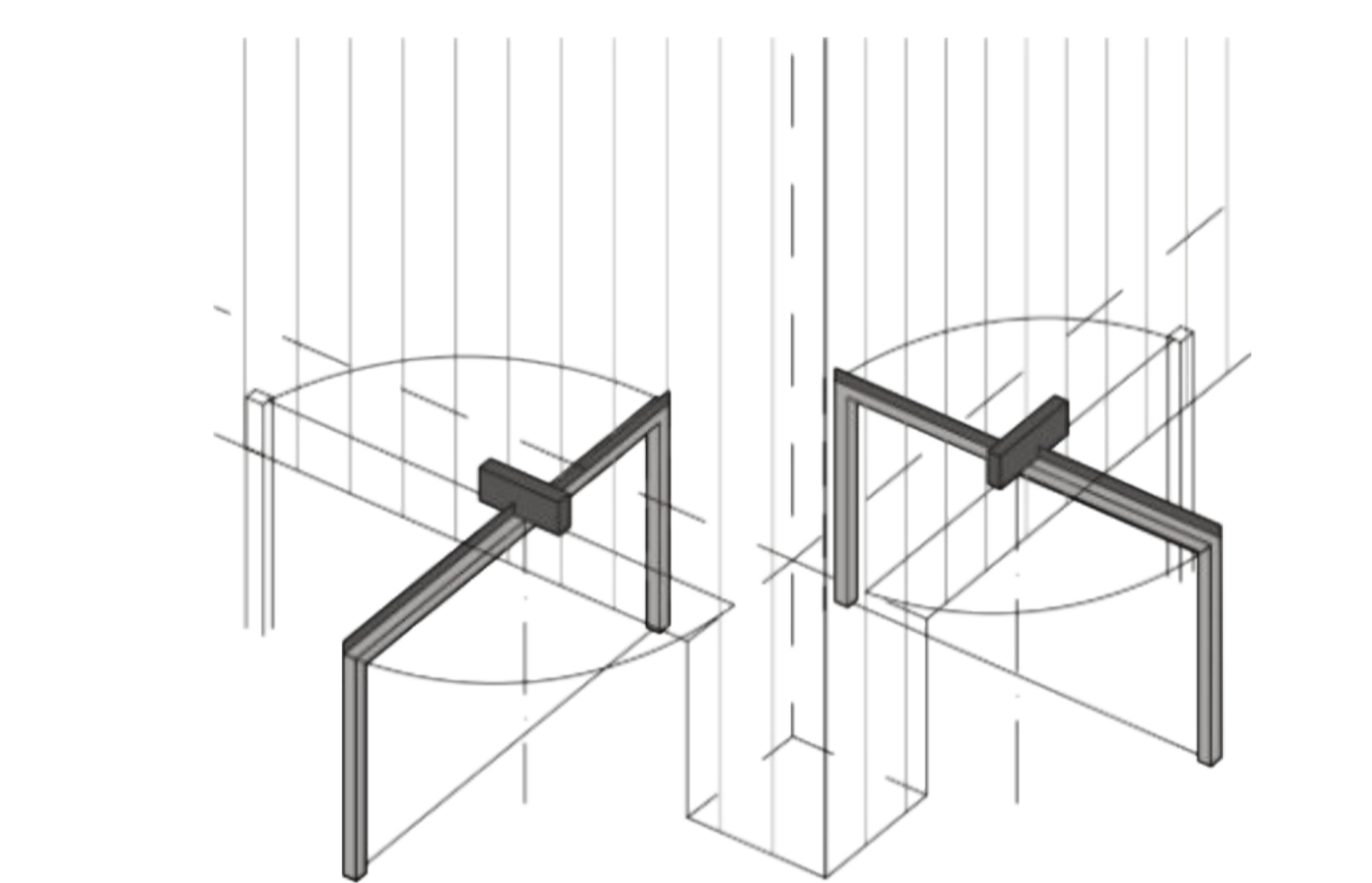
půdorys sálu s detailem A



situace 1:2000



hmotová skica

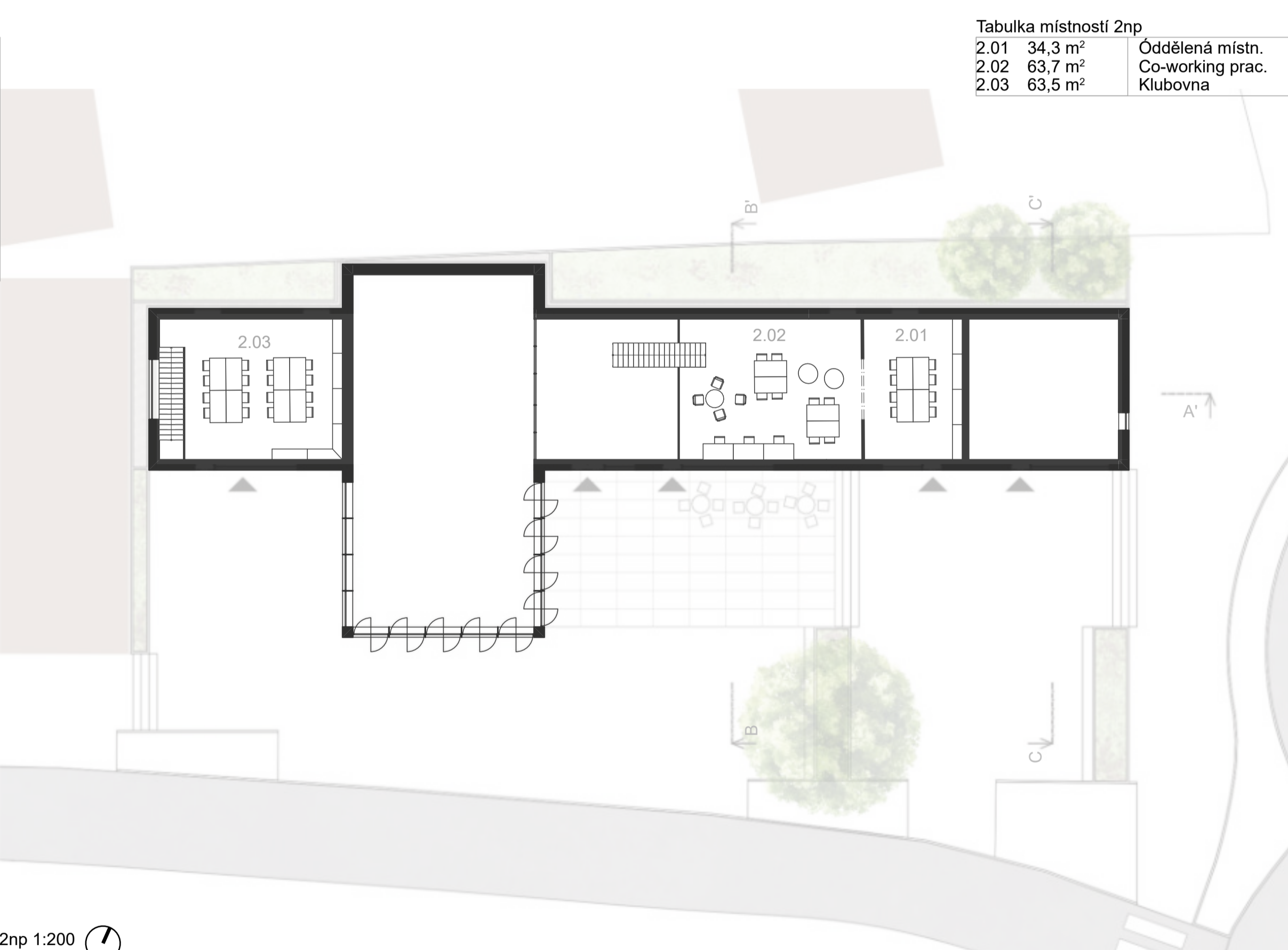


axonometrický detail A



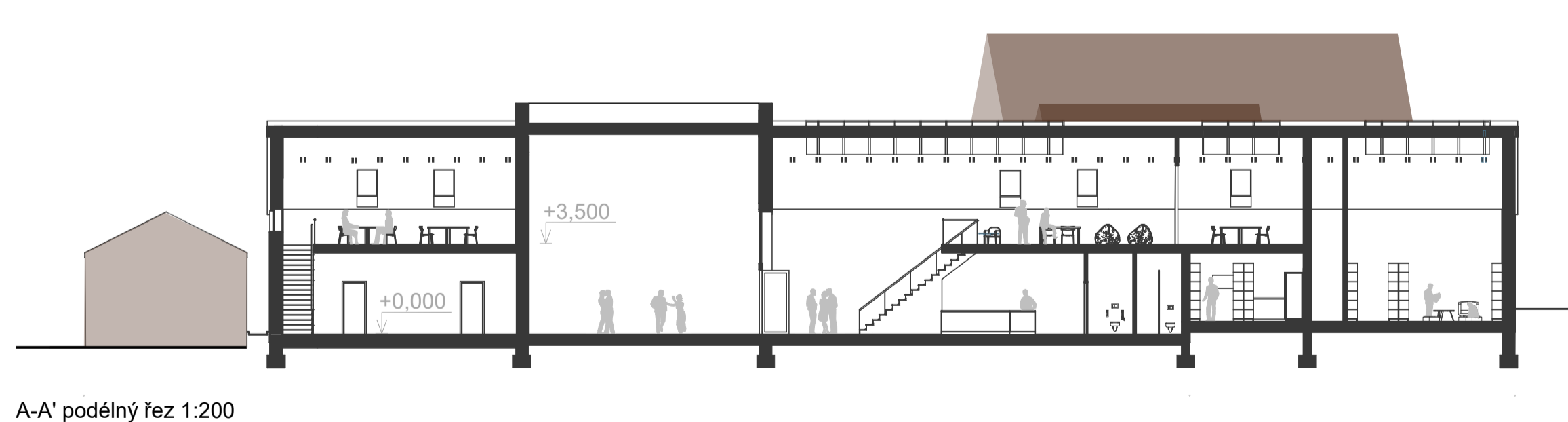
půdorys 1np 1:200

Tabulka místností 1np	
1.01	47 m <sup>2</sup> Knihovna
1.02	4,3 m <sup>2</sup> Sklad
1.03	35,5 m <sup>2</sup> Obchod s potrav.
1.04	9,3 m <sup>2</sup> WC muži
1.05	9,3 m <sup>2</sup> WC ženy
1.06	4,1 m <sup>2</sup> WC bezz.
1.07	61,6 m <sup>2</sup> kavárna s výčepem
1.08	27 m <sup>2</sup> foyer
1.09	157,5 m <sup>2</sup> multifunkční sál
1.10	39,1 m <sup>2</sup> zázemí pro sport.
1.11	6,67 m <sup>2</sup> šatny muži
1.12	9,4 m <sup>2</sup> šatny ženy
1.13	6,67 m <sup>2</sup> Hygienické zázemí

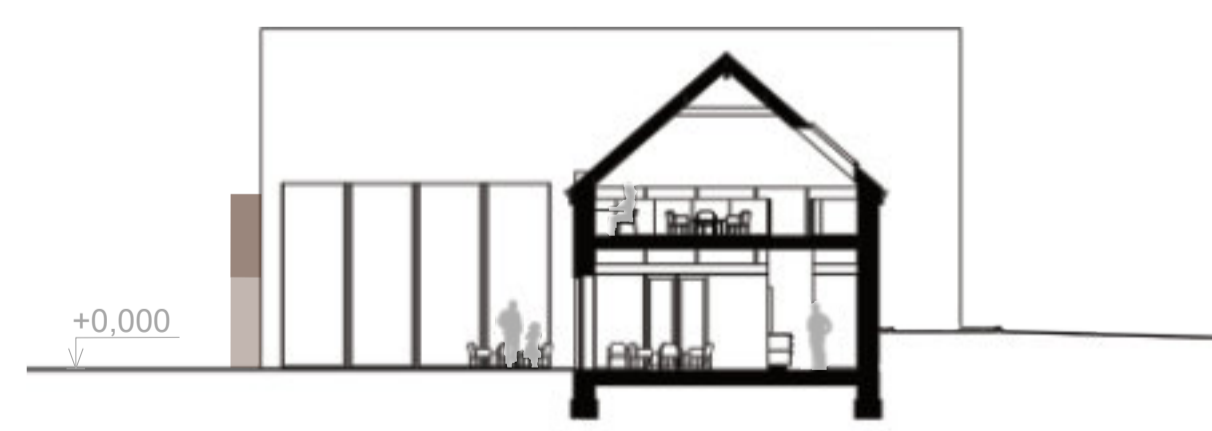


půdorys 2np 1:200

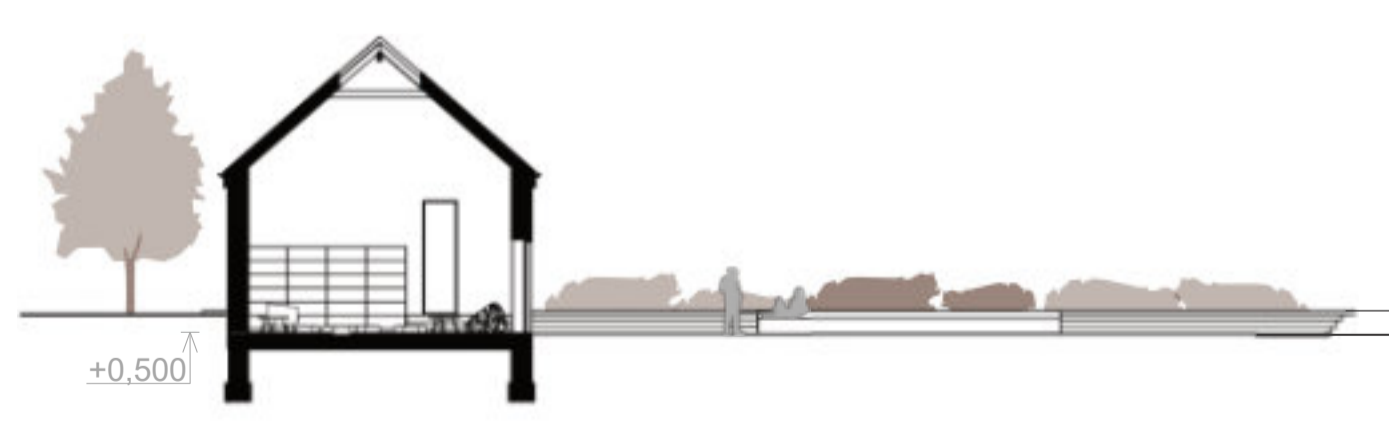
Tabulka místností 2np	
2.01	34,3 m <sup>2</sup> Oddělená míst.
2.02	63,7 m <sup>2</sup> Co-working prac.
2.03	63,5 m <sup>2</sup> Klubovna



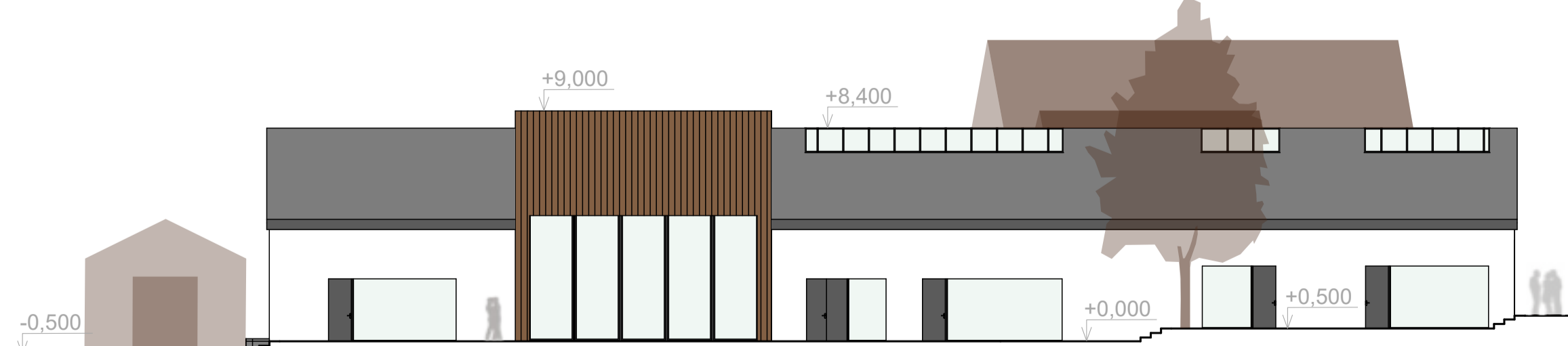
A-A' podélný řez 1:200



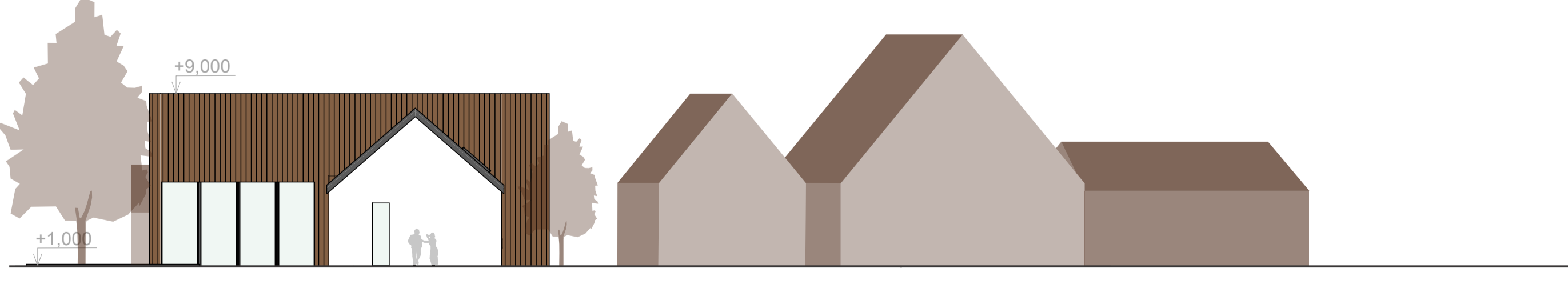
B-B' příčný řez 1:200



C-C' řez knihovnou 1:200



jižní pohled 1:200



východní pohled 1:200

