

KULTURNĚ-SPOLEČENSKÉ CENTRUM

CHOLUPICE
PRAHA 12

Navrhované kulturně-spoločenské centrum v centru Chlupic vytváří nový prostor pro setkávání obyvatel a rozvoj komunitního života. Dominantou projektu je víceúčelová hala určená pro kulturní, společenské, vzdělávací i sportovní akce. Návrh citlivě reaguje na charakter lokality a doplňuje stávající urbanistickou strukturu obce.



program / katedra
A+S (Architektura a stavitelství)
K129 (katedra architektury)

ateliér
AT02

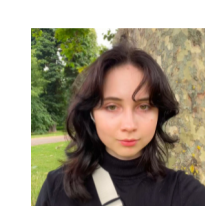
Ateliér architektonické tvorby 2
(2. ročník / 4. semestr)

semestr
LS 2025/2026

vedoucí ateliéru

Ing. arch. Nikolaj Brankov, Ph.D.

Ing. arch. Iva Dvořáková, Ph.D.



autorka práce

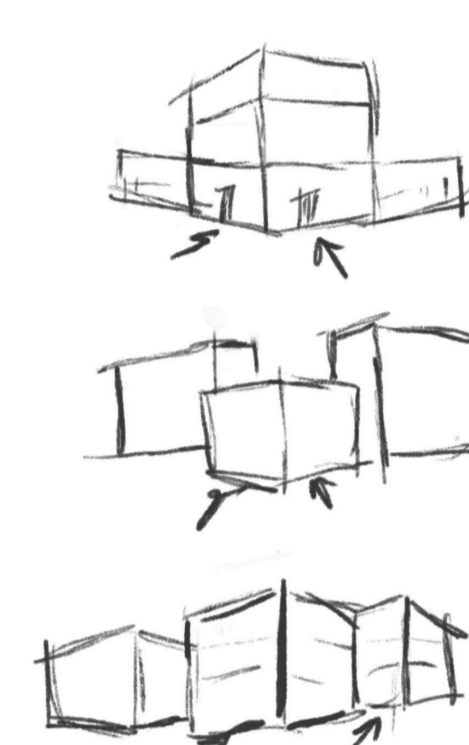
Veronika Kravchuk

IDEA ŘEŠENÍ

Návrh kulturně-spoločenského centra v Chlupicích vychází z myšlenky vytvoření nového přirozeného centra obce a místa pro setkávání místních obyvatel. Hmotové řešení je založeno na kompozici několika vzájemně propojených objemů, které reflektují různorodé funkční náplně objektu a zároveň citlivě reagují na měřtko okolní zástavby. Dominantním prvkem návrhu je centrální prosklený prostor, který propojuje jednotlivé části budovy a vizuálně otevírá objekt směrem k veřejnému prostранství.

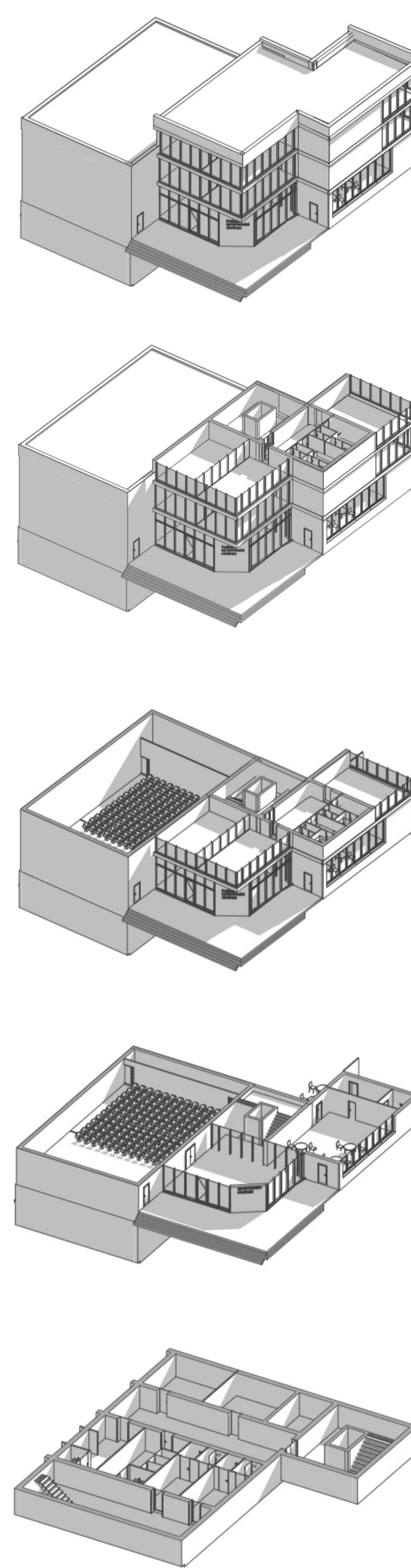
KONCEPT

Hlavním motivem návrhu je kontrast mezi masivními plnými objemy a otevřenými prosklenými plochami. Transparentní parter podporuje vizuální propojení interiéru s veřejným prostorem a zve návštěvníky do budovy. Centrální foyer propojuje všechny provozy objektu a vytváří společenský prostor.

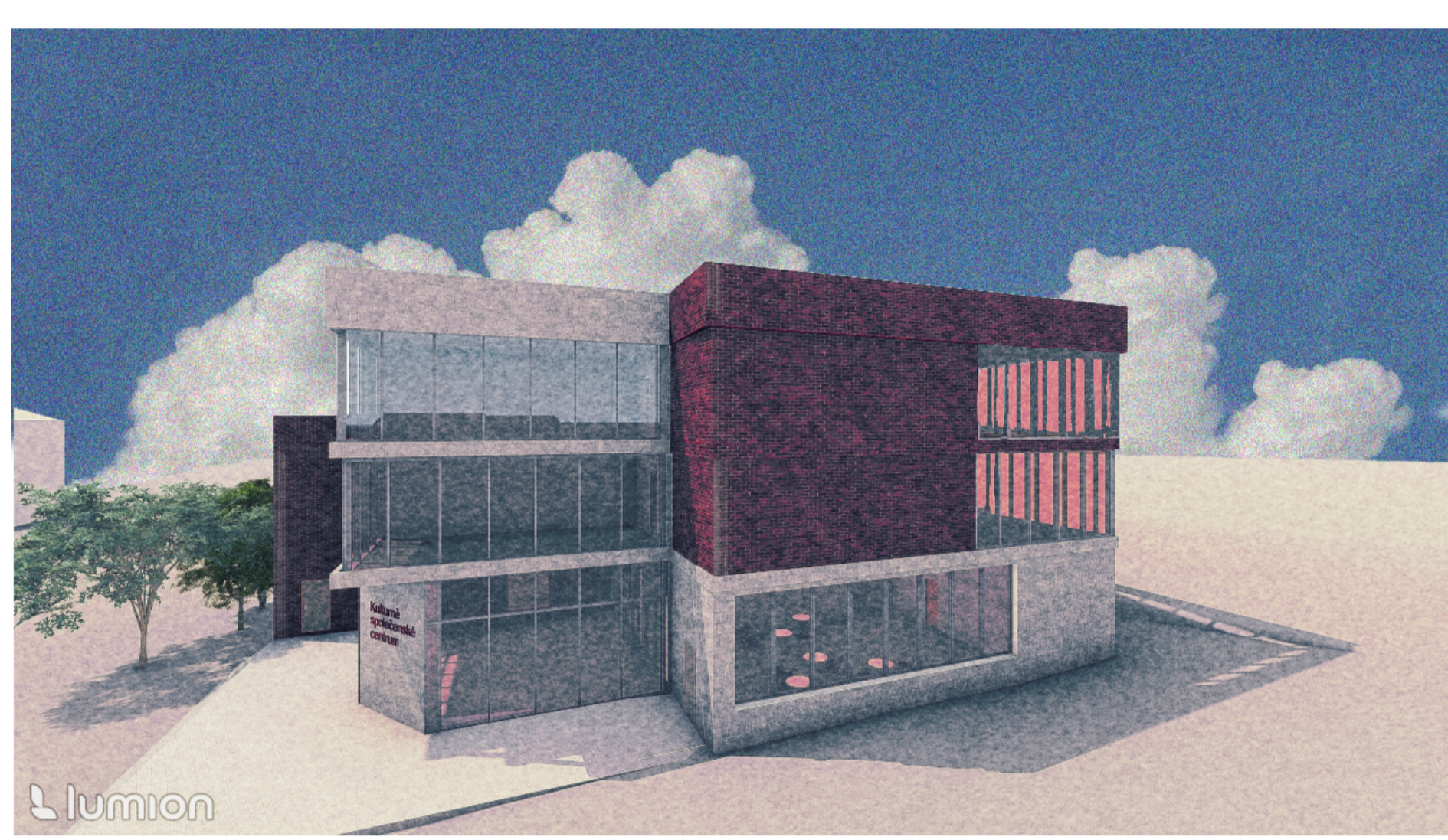


PROSTOROVÉ ŘEŠENÍ

Prostorové řešení vychází z jasně oddělení hlavních funkcí objektu. Dominantní objem vyznačujícího silnou jako stavby a je doplněn různými provozními a administrativními částmi. Jednotlivé hmoty jsou vzájemně propojeny centrálním foyer, které zajišťuje přehlednou orientaci a plynulý provozní vztahy.

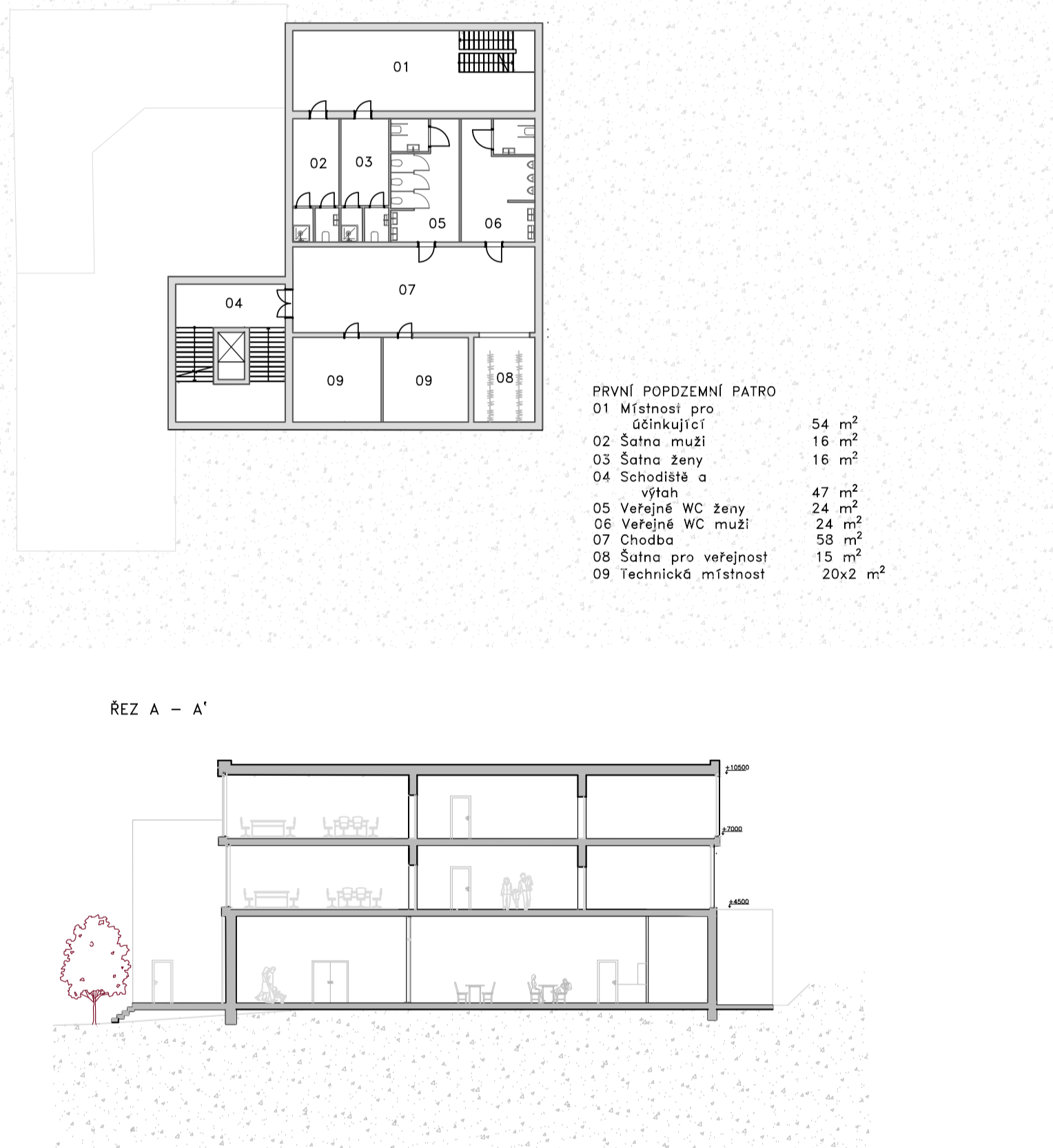
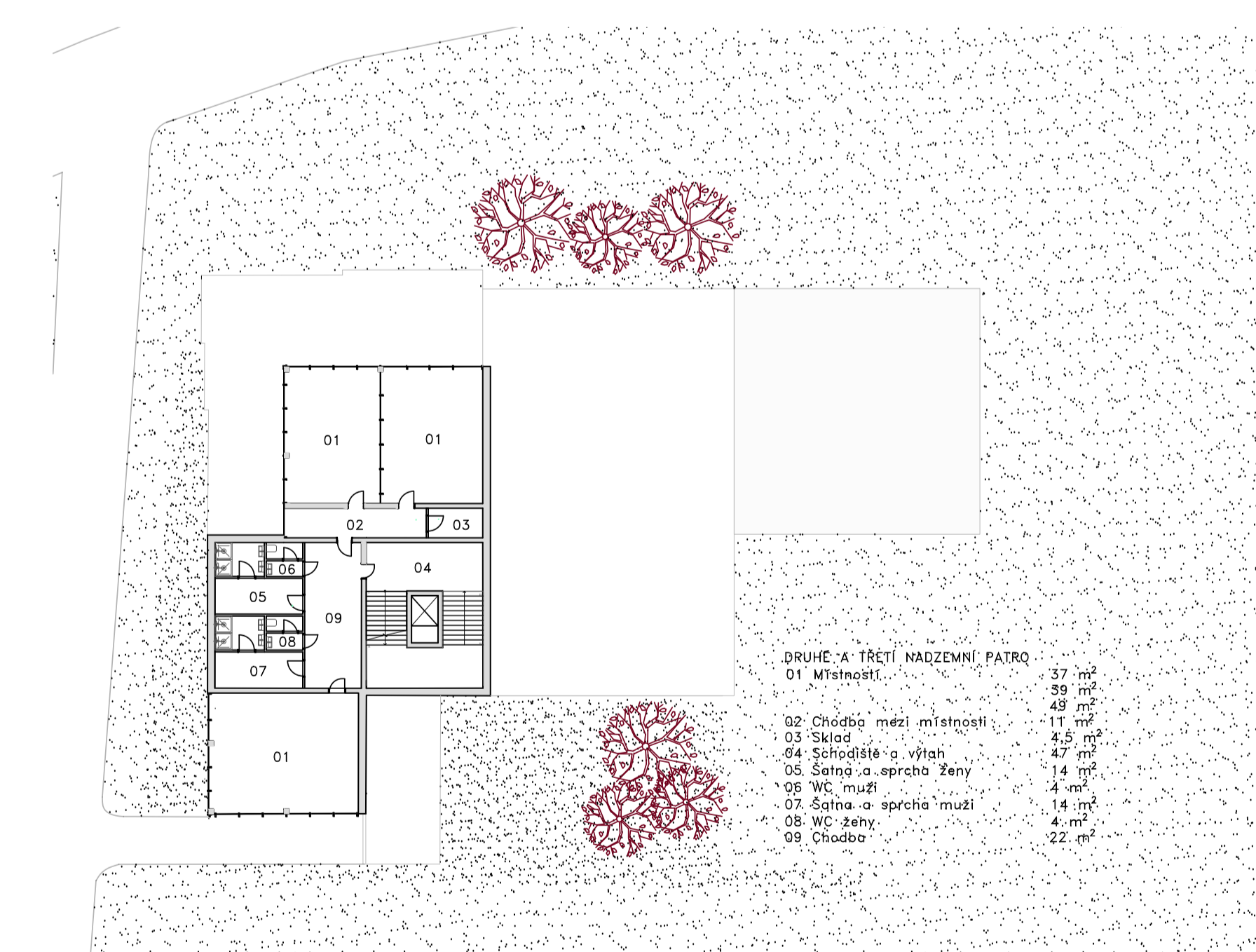
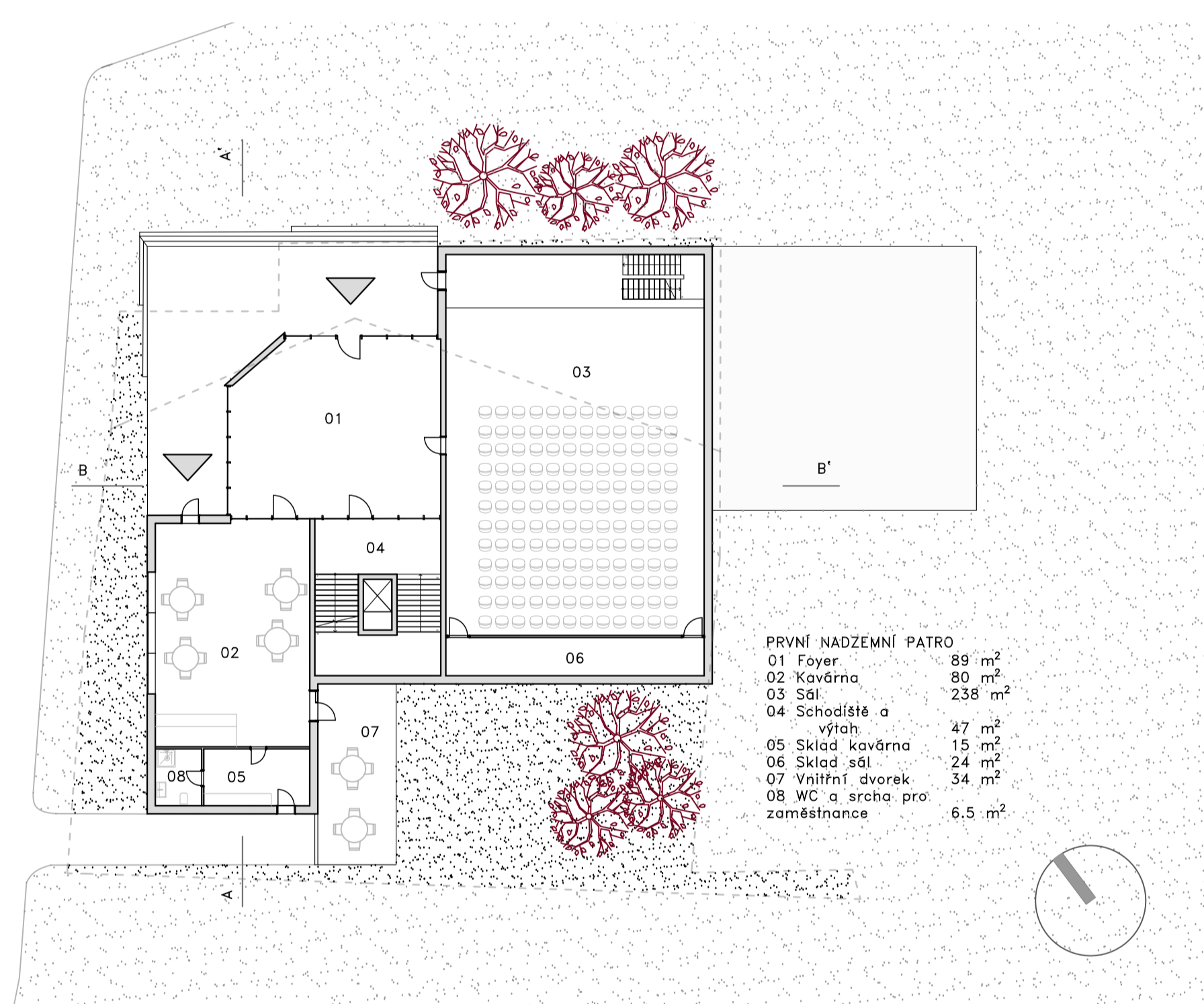


VIZUALIZACE



DOKUMENTACE

měřítko 1:250



SITUACE / PŮDORYS

měřítko 1:1000

Řešené území se nachází v centru pražské městské části Chlupice. Lokalita je charakteristická převážně nízkopodlažní rezidenční zástavbou, klidným prostředím a blízkostí přírodních ploch.

Navzdory své poloze na okraji hlavního města si Chlupice zachovávají venkovský charakter a silné komunitní vazby mezi obyvateli.

Centrální poloha pozemku představuje vhodné místo pro vznik nové veřejné budovy, která podpoří společenský život v obci a doplní stávající občanskou vybavenost.

Návrh využívá potenciál lokality k vytvoření přirozeného centra setkávání a kulturních aktivit pro místní obyvatele.

Objekt navazuje na stávající strukturu veřejných prostřanství a svým umístěním dotváří charakter centra obce.

Důraz je kladen na vytvoření kvalitního předprostoru, který umožňuje pořádání venkovních akcí a neformálních setkání.

Vzájemné propojení budovy, okolní zeleně a pěších tras přispívá k lepší integraci stavby do stávajícího prostředí.

Stavba navazuje na okolní zástavbu a vytváří nový bod společenského a kulturního dění v rámci městské části Praha 12.

SITUACE ŠIRŠÍCH VZTAHŮ

měřítko 1:2500

Navrhované kulturně-spoločenské centrum je součástí rozvojového území v centru Chlupic.

Poloha objektu umožňuje dobrou dostupnost pro místní obyvatele a současně posiluje význam lokality jako přirozeného centra veřejného života.

