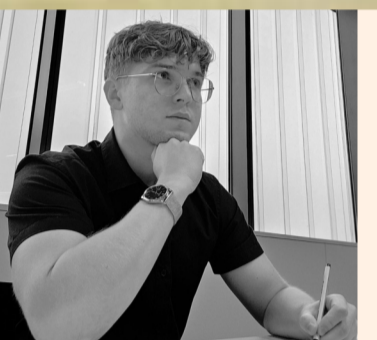




LINEA COMMUNE: GRADIENT

Praha Dejvice
Ateliér Pešková-Košatka

VLADIMÍR KOPŘIVA
ATZ1
2025/2026



KONCEPT
Objekt „Gradient“ definuje nové ohnisko pohybu a setkávání v lineárním prostoru dejvického kampusu. Návrh vychází z principu morfologického kontrastu: zatímco exteriér tvoří rigidní, technologicky vyspělá ocelová skořápka, vnitřní prostor je měkkým, organickým útočištěm. Asymetrická hmota přímo reaguje na směr hlavních pěších tahů – svou plnou průchodností netvoří v prostoru bariéru, nýbrž jej usměrňuje a zahušťuje.

- MATERIÁLOVÉ ŘEŠENÍ A KONSTRUKČNÍ ŘEŠENÍ**
- Exteriérová skořápka: Samonosná ocelová konstrukce z tmavé oceli s jemnou laserovou grafikou.
 - Interiérový rastr: Ergonomicky tvarované panely ze světlého masivního modřínu, které tvoří vizuální vodítko prostorem a definují geometrii sezení. Konstrukční ochrana dřeva před vlhkostí je zajištěna otevřeným spárovým systémem lamel na skrytém odvodněném ocelovém roštu.
 - Světlopropustná vrstva: Nad zónou sezení je hmota prosvětlena inovativním transparentním dřevem (světlopropustný kompozit), které filtruje přímé slunce, vytváří v interiéru měkké, difúzní světlo.
 - Akcent portálu: Vstupní horní panel z masivního tmavého ořechu zakotvuje pohledovou stranu a dává vstupu jasnou materiálovou hierarchii.



POHLED JIHOZÁPADNÍ



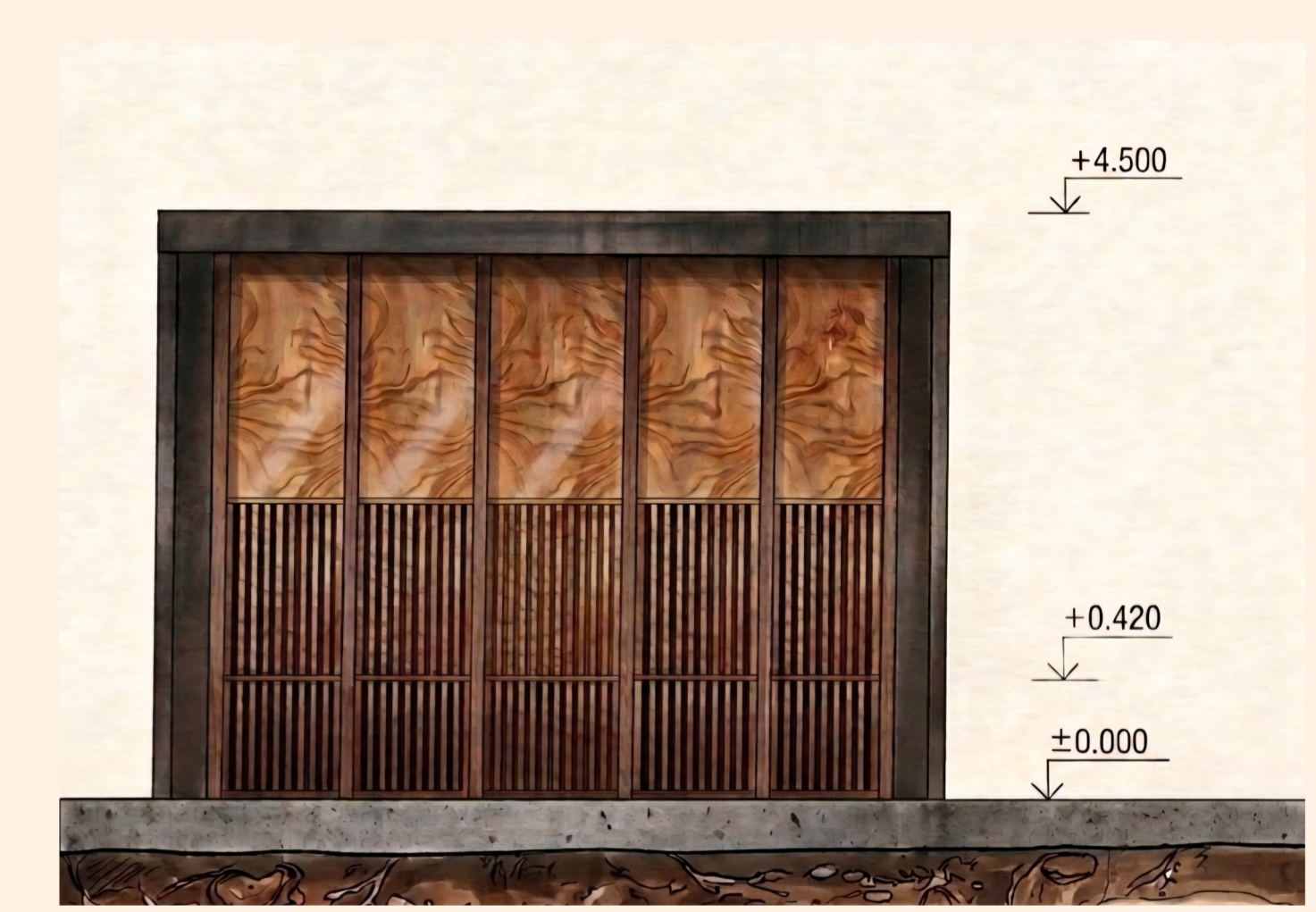
POHLED SEVEROVÝCHODNÍ



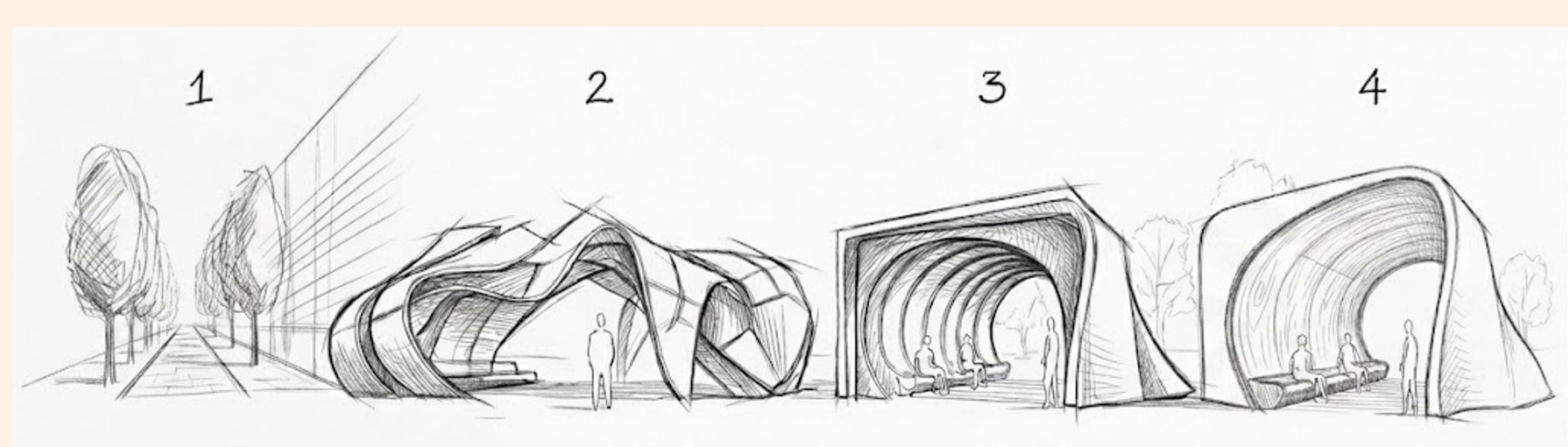
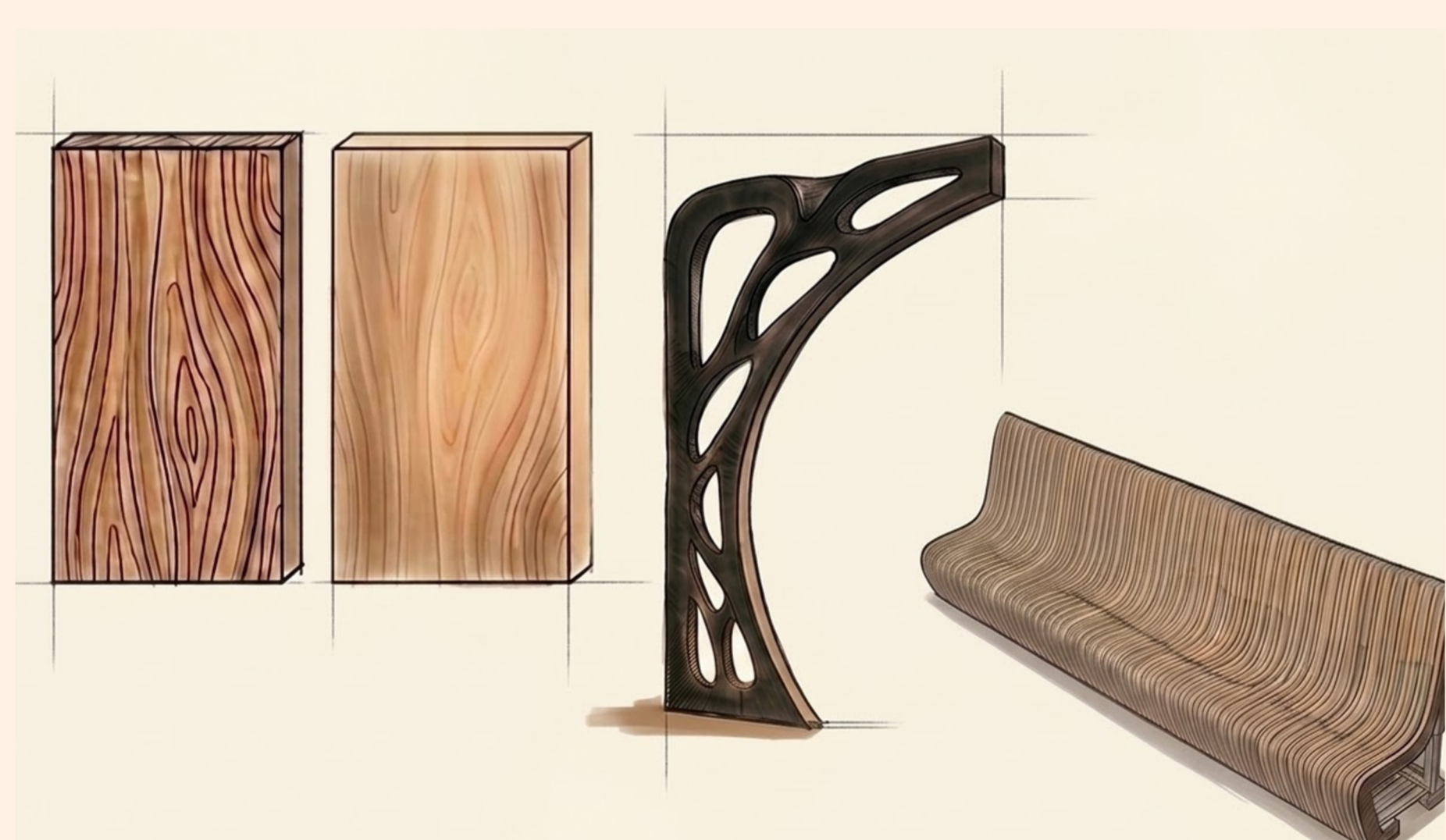
POHLED JIHOVÝCHODNÍ



POHLED SEVEROZÁPADNÍ



ŘEZ OBJEKTEM



INSPIRACE:

