



Univerzitní tréninkové centrum CEG Fsv ČVUT

Ateliér Kašpar_Bartík_Šrámka
129AT02 LS25/26_A+S



Lukáš Vašek



Koncept

Univerzitní centrum se nachází v lesích u obce Smilovice. Areál je izolovaný od hluku a nachází se v kopcovité přírodě. Napojení na areál je umožněné pomocí silnice, která prochází vrchní částí, kde se nachází i parkoviště. Budova kopíruje křivky co jsou tvořeny okolními budovami a portálem a tvoří dominantu pomocí nosníkové lávky, co překřídzuje celý areál a umožňuje krytý průchod s příjemnými výhledy. Funkčnost budovy je rozdělena na dvě patra. 1. NP patro je ubytovací a 2. NP je provozní.



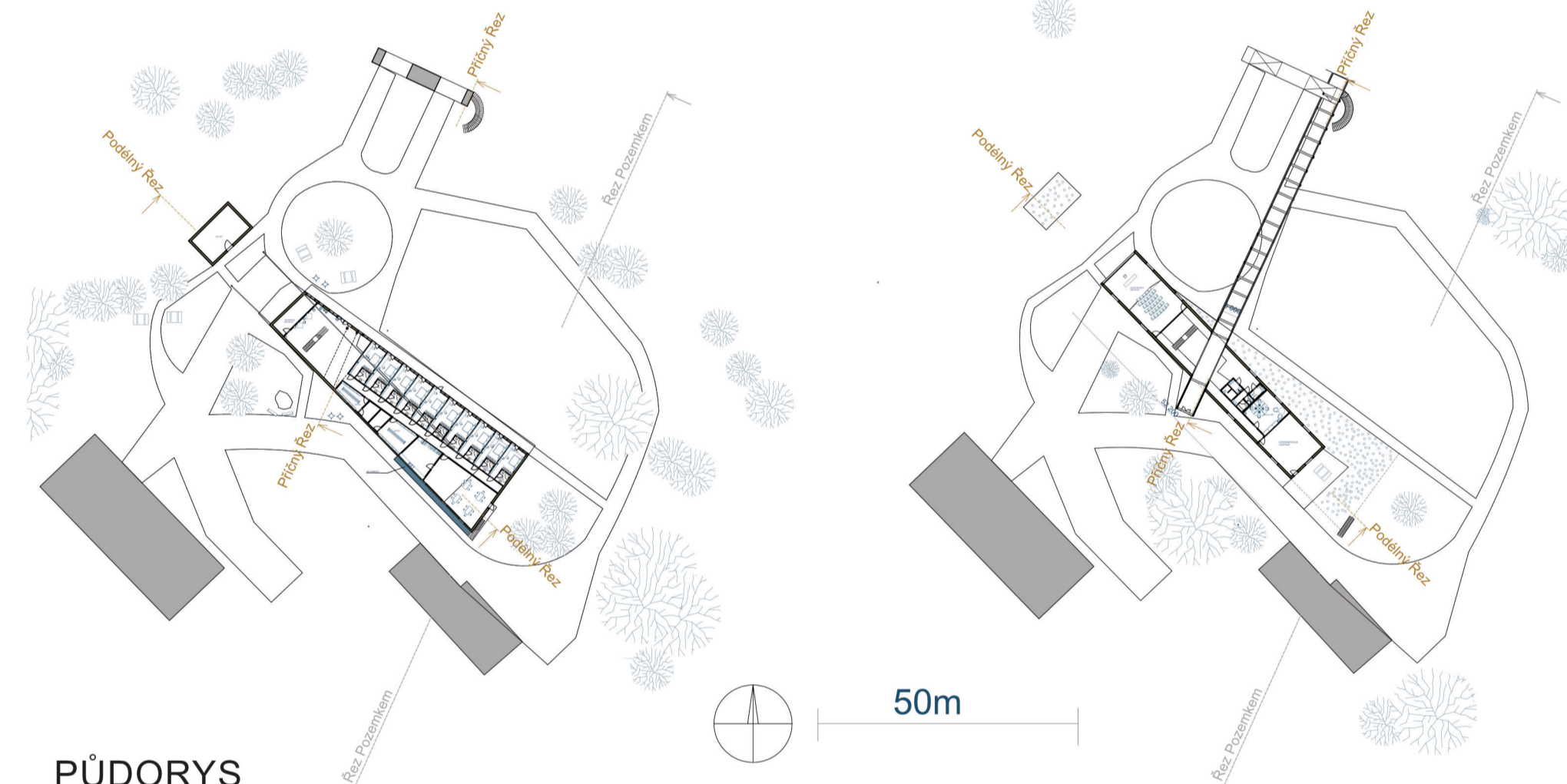
Řez pozemkem



SITUACE ŠIRŠÍCH VZTAHŮ
měřítko: 1:10000



Podélný řez M 1:200



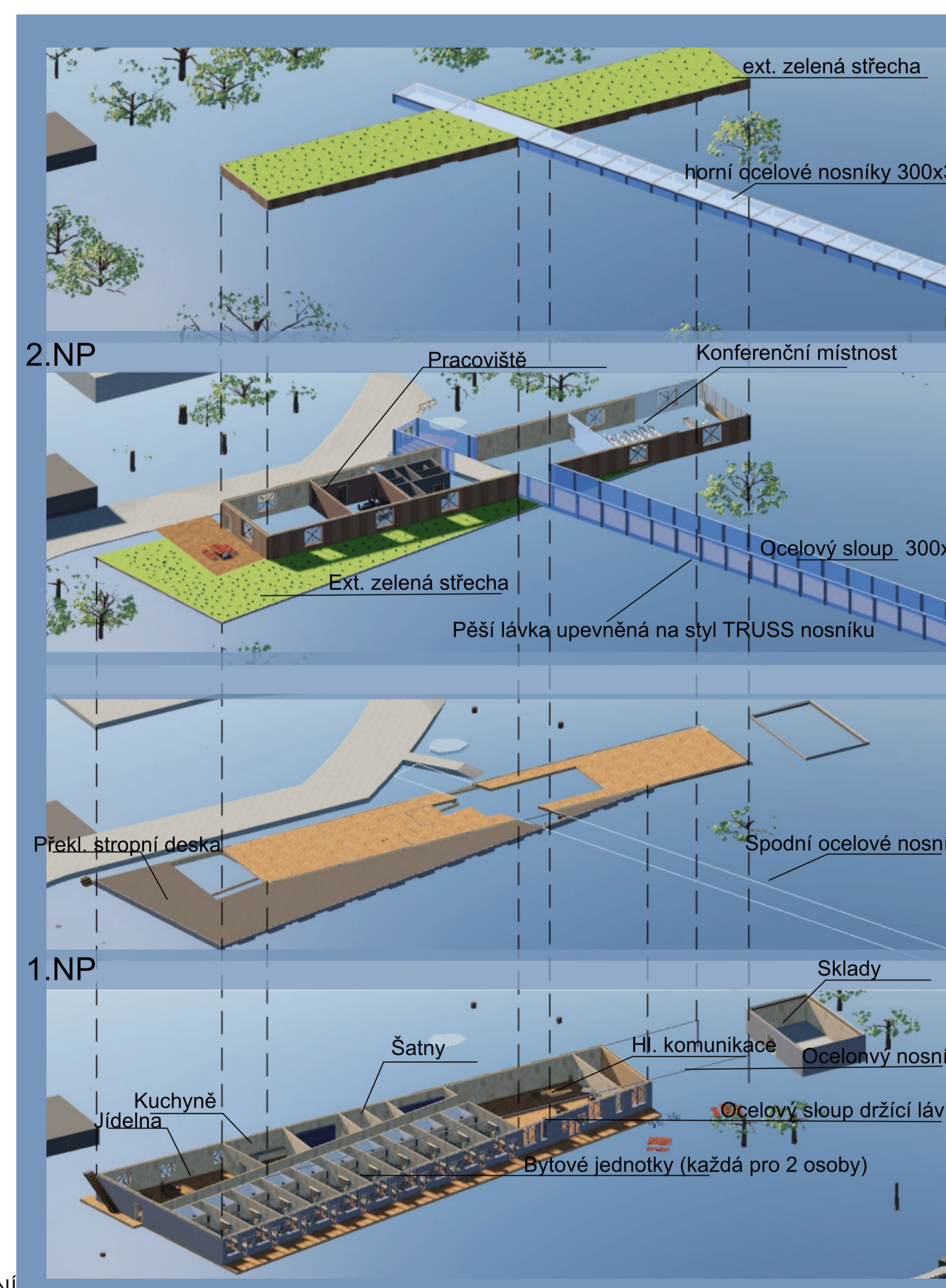
PŮDORYS
měřítko: 1:500



Příčný řez M 1:200



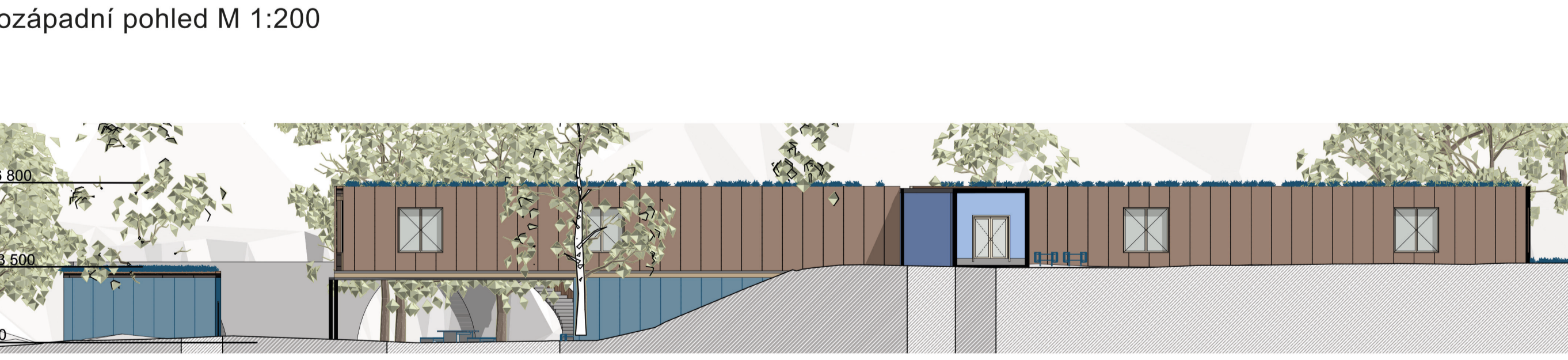
Severní pohled M 1:200



AXONOMETRIE - PROSTOROVÉ ŘEŠENÍ



Západní pohled M 1:200



Jihozápadní pohled M 1:200

