

REVITALIZACE NÁDRAŽÍ ZADNÍ TŘEBÁŇ

3 ZÓNY

Návrh se zabývá oživením prostoru nádraží, který v současnosti slouží převážně pouze dopravní funkci. Cílem je proměnit ho v plnohodnotné veřejné místo, které bude přirozeně využíváno obyvateli i návštěvníky v průběhu celého dne.

Prostor je rozdělen do tří hlavních zón, které jsou vzájemně „propojené“, a vytvářejí ucelený a živý prostor.



program / katedra
A+S – Architektura a stavitelství
k129 – katedra architektury

AT02

Ateliér architektonické tvorby 2
(2. ročník / 5. semestr)
LS 2025/2026

vedoucí ateliéru
doc. Ing. arch. Karel Hájek, PhD
Ing. arch. Martin Souček



autorka práce
Viktoria Kernová



KONCEPT

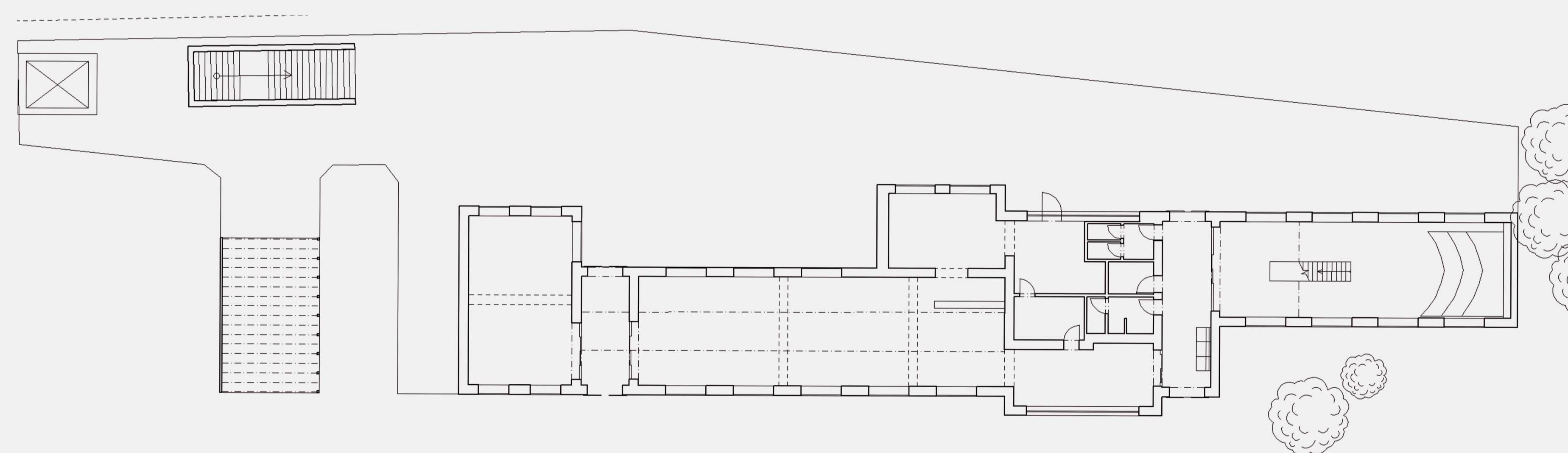
Návrh proměňuje nádraží z čistě dopravního prostoru na multifunkční veřejné místo. Spojuje dopravu, služby a rekreaci do jednoho celku. Vychází se z rozdělení areálu do tří funkčních zón, které se navzájem propojují. Každá zóna má své specifické využití.

Multifunkční zóna – prostor pro odpočinek, setkávání, volnočasové aktivity, skautské schůze. Pro různé věkové kategorie. V otevírací době může sloužit jako čekárna.

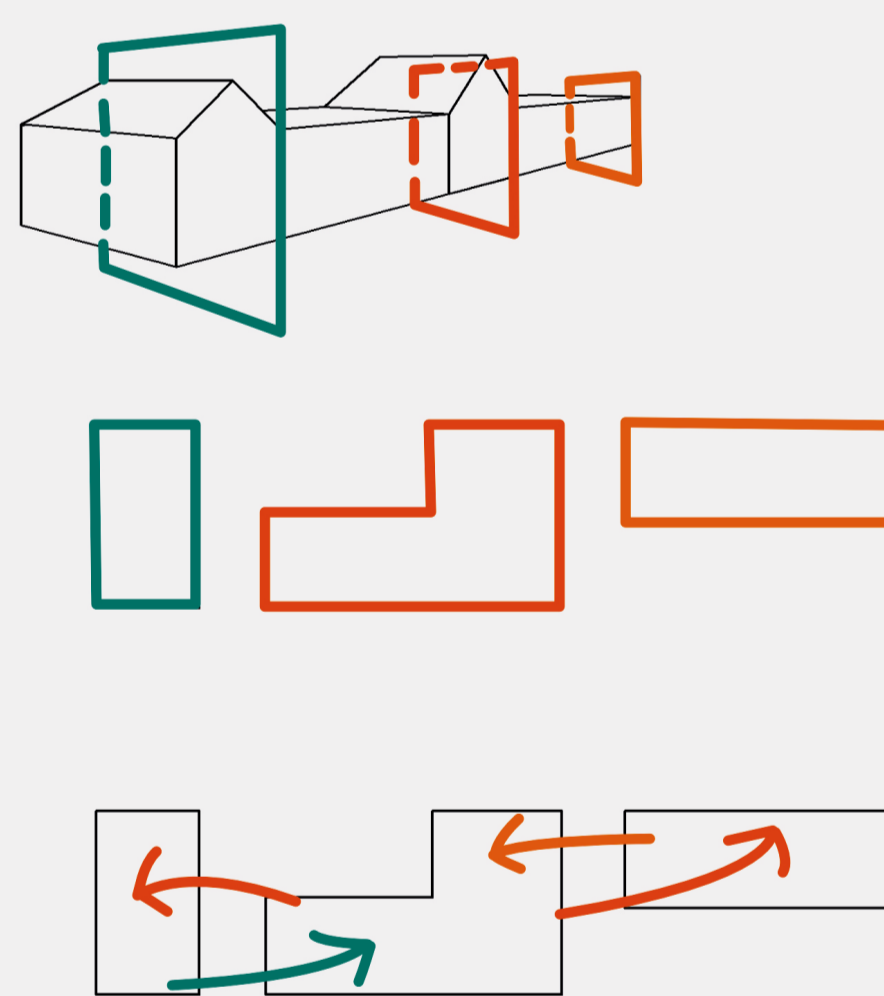
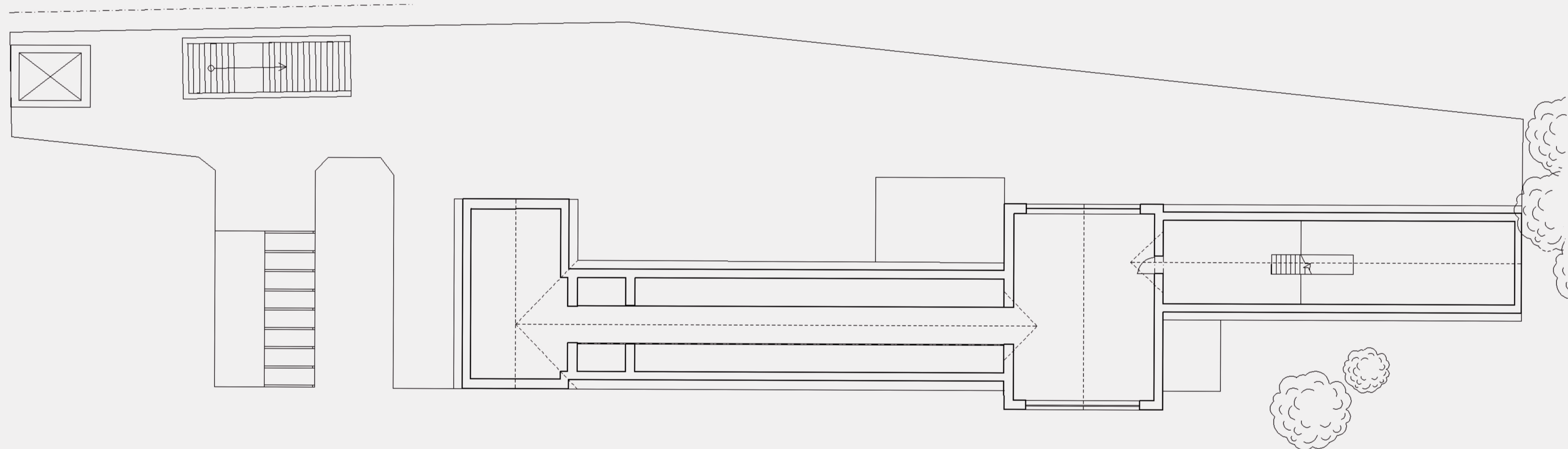
Bistro zóna – Společenské centrum areálu s občerstvením a místy k sezení pro cestující, cyklisty a místní.

Cyklo dílna – samoobslužná oprava kol. Zázemí pro cyklisty umožňující drobné opravy a podporující cyklodopravu v území. U 1. podchodu k jednotlivým tratím se nachází zastřešený cyklo stojak pro cca 16 kol.

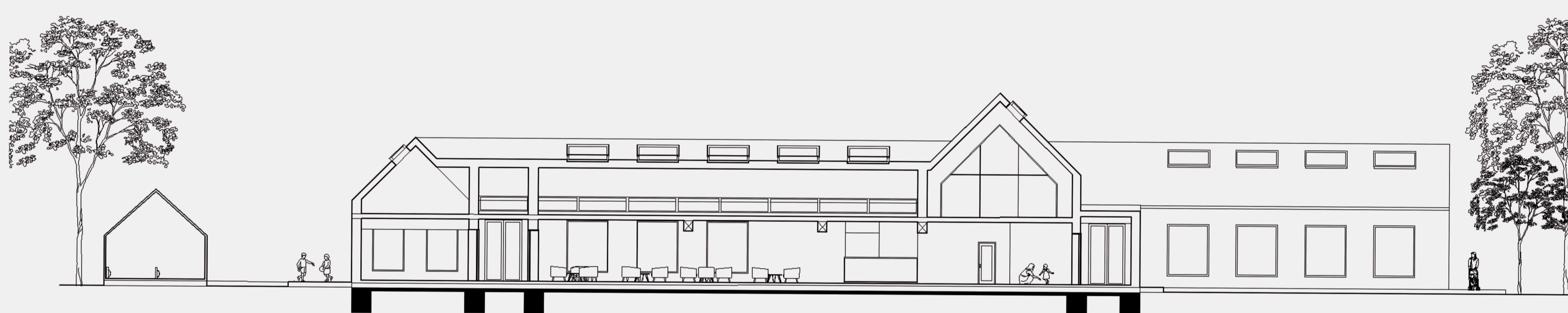
PŮDORYS 1. NP 1:200



PŮDORYS 2. NP 1:200



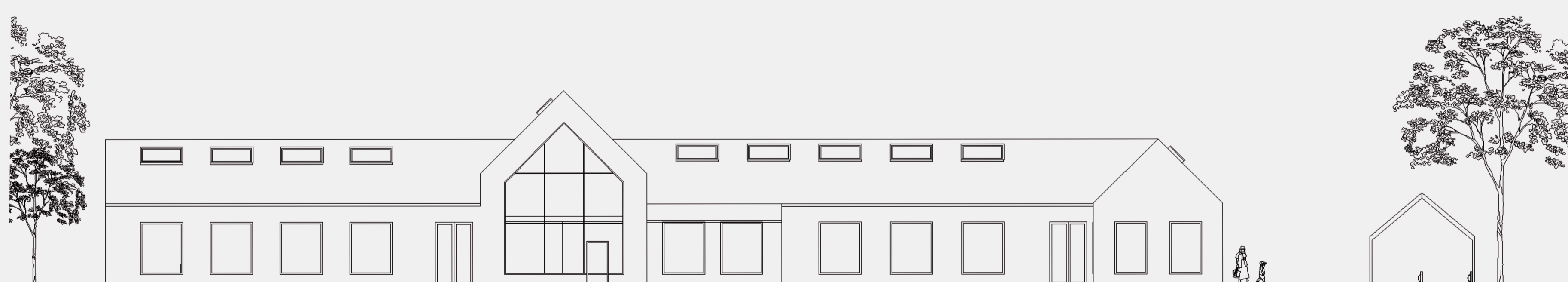
ŘEZ A 1:200



ŘEZ B 1:200



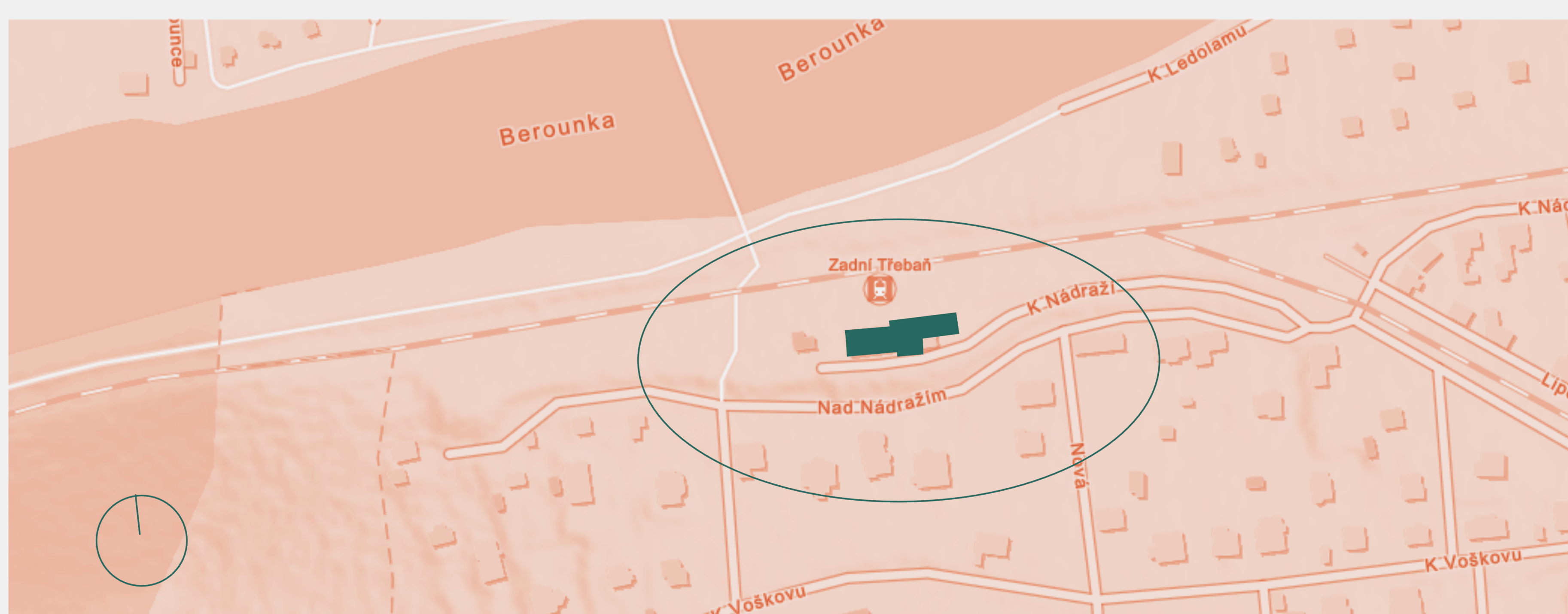
SEVERNÍ POHLED 1:200



VÝCHODNÍ POHLED 1:200



SITUACE BLÍŽŠÍCH VSTAHŮ 1:2000



SITUACE ŠIRŠÍCH VSTAHŮ 1:4000

