



# Gymnázium

Jesenice u Prahy

Text, který popisuje lokalitu a záměr výstavby. Něco jako třeba, že jde o přímé ladění rezidenční projekt v nějakém areálu s prostorovými bytovými jednotkami v dané lokalitě konkrétního města. A třeba, že projekt nabídne klidné bydlení ve vysokém standardu v krásné lokalitě s veskerým komfortem.



program / katedra  
A+S (Architektura a stavitelství)  
A129 (Katedra architektury)

## AT03

Ateliér architektonické tvorby 3  
(3. ročník / 6. semestr)  
semestr  
LS 2025/2026  
vedoucí ateliéru  
Ing. arch. Petra Novotná  
doc. Ing. arch. Anna Šapetová



autor práce  
**Ondřej Satori**

### IDEA ŘEŠENÍ

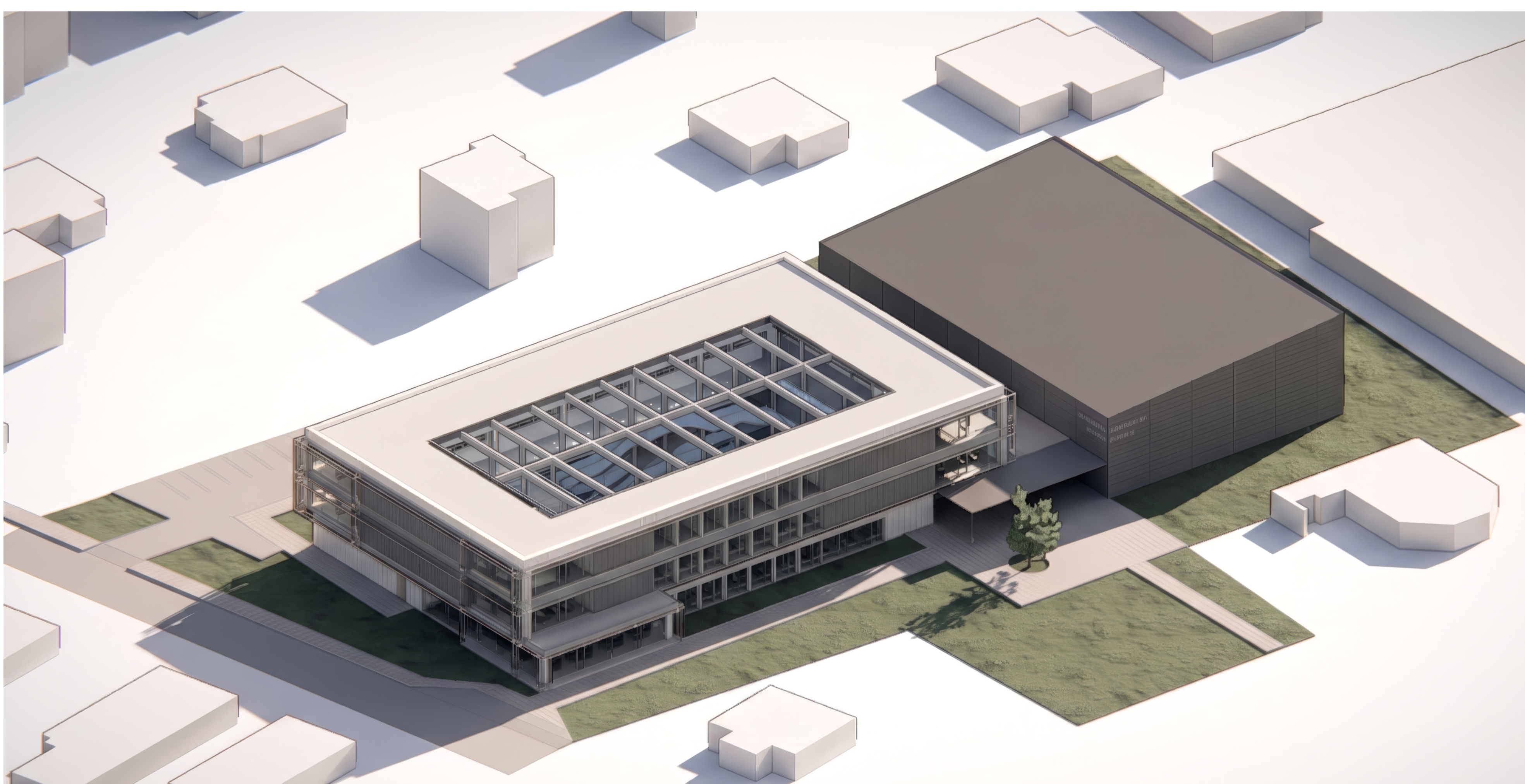
Minimalistická novostavba gymnázia pro 360 žáků tvoří nové centrum Jesenice. Jednoduchý design s otevřeným půdorysem a vnitřním atriem vizuálně odlehčuje stavbu. Hmotové řešení tělocvičny navíc strategicky odvrací pozornost od vizuálního smogu sousedního supermarktu.

### KONCEPT

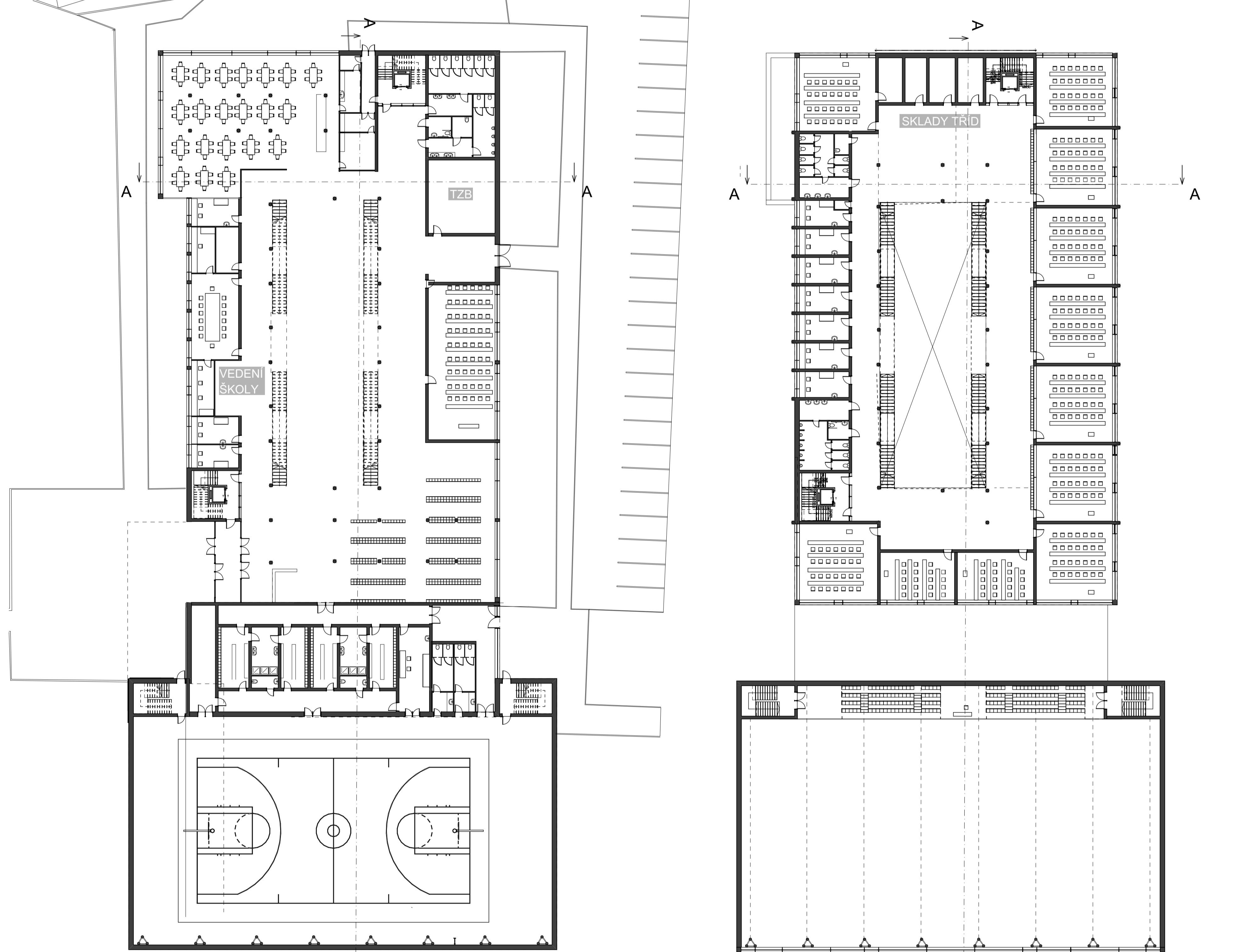
Základem návrhu je inovativní pedagogický model „learning landscape“, který nahrazuje tradiční schéma izolovaných tříd a chodeb variabilním a provázaným prostředím. Tento přístup aktivně podporuje projektovou výuku, týmovou spolupráci i soustředěnou individuální práci. Architektura budovy se tím stává přímým nástrojem vzdělávání. Škola navíc přesahuje svůj primární účel, protože její nezávislé funkční sportovní část je navržena tak, aby naplno sloužila místní komunitě jako plnohodnotná městská tělocvična.



### VIZUALIZACE

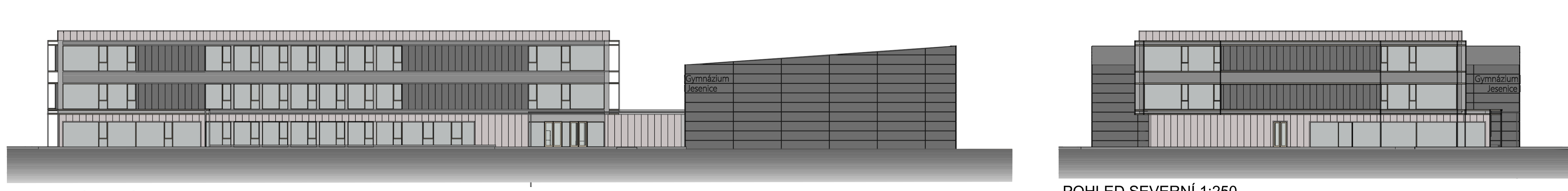
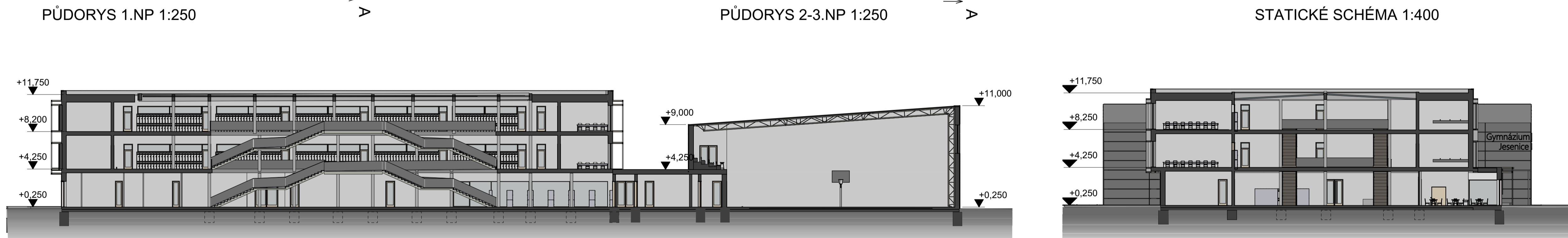


### DOKUMENTACE



### PROSTOROVÉ ŘEŠENÍ

- 1 STŘEŠNÍ VYKŘÍVĚ DOBÍVAJÍ DOSTATÉ SVĚTLA CHOUBAM A I TRIDAM, TVOŘÍ I VELKÉ ATRIUM
- 2 TOTO VIZUÁLNÍ ODELEHČENÍ POMÁHÁ LEPŠÍMU VYUŽITÍ PŮDORYSU JEDNOTLIVÝCH PATER A ZÁROVEN POKRACOVAT V LINII NOVÉHO NÁMĚSTÍ
- 3 STŘEŠNÍ VYKŘÍVĚ DOBÍVAJÍ DOSTATÉ SVĚTLA CHOUBAM A I TRIDAM, TVOŘÍ I VELKÉ ATRIUM
- 4 VELKOPLOŠŤOVÉ OBKLADY NAZNAČUJÍ JINÝ PŘEVŮZ ŽE SE JEDNÁ O TĚLOCVIČNU
- 5 OTEVÍRÁ OČIMA UMOŽŇUJÍ MIT NÁVYTK AŽ KE SKLÚ, DÍKY ČLENĚNÍ
- 6 JEDNA NABÍZÍ VÝHELD DO OKOLI S MOŽNOSTÍ VEKROVÁHNO SEZENÍ
- 7 VYZVEDAVÁNÍ DEŤI ZE ŠKOLY JE ZAJIŠTĚNO DÍKY KISS AND RIDE



### SITUACE

Řešené území o rozloze 7 875 m<sup>2</sup> nabízí ideální rovinný terén na místě zrušeného fotbalového hřiště. Ze severu je pozemek ohraničen Řičanskou ulicí, z jihu zásobovacím dvorem supermarktu. Východní hrana přiléhá k zahradám rodinných domů a západ sousedí s budovou městského úřadu, kde se výtělové počítá s novým peším propojením.

Hlavní přístup i parkoviště s kapacitou cca 25 stání (pro zaměstnance a režim K+R) jsou soustředěny k severní hranici podél Řičanské ulice. Zde se nachází pás ochranné a izolační zeleně, který tvoří přirozený filtr mezi rušnější komunikací a školou. Doplnkový příjezd pro zásobování a údržbu je veden z východní ulice Na Ochoze, aby nebyl narušen klidný a reprezentativní hlavní vstup

Minimálně 30 % pozemku je plně věnováno klidovým venkovním zónám a zeleni. Vzniká zde chráněná školní zahrada sloužící k relaxaci i vyuce, jejíž součástí je zastřešená venkovní učebna pro minimálně 16 žáků. Návňv exteriéru klade silný důraz na udržitelnost. Pomocí modro-zelené infrastruktury zajišťuje vsakování veskeré dešťové vody na pozemku a pomocí sadových úprav předchází vzniku letních tepelných ostrovů

Jesenice prošla v posledních dekadách masivním rozrůstáním, kdy se z původně malé vesnice transformovala v dynamické město s více než deseti tisíci obyvateli. Novostavba gymnázia na tento rychlý vývoj bezprostředně reaguje a doplňuje chybějící občanskou vybavenost. Strategická poloha u budoucího Nového centra zajišťuje výbornou návaznost na MHD, s přímou a bezpečnou péčí trasou k nově vznikajícímu náměstí, kde budou centralizovány zastávky autobusů. Zklidněné okolní ulice tak plně upřednostňují bezpečný pohyb studentů i místních

