

GYMNÁZIUM JESENICE U PRAHY

Gymnázium v Jesenicích se nachází nedaleko Jesenického a Poštovního náměstí, tedy v blízkosti centra města, které svým umístěním částečně uzavírá. Budova by proto měla působit dominantně, zároveň však vstřícně a otevřeně. Důležité je, aby se zejména studenti rádi zdržovali v jejím předprostoru, který je velkoryse řešený a nabízí řadu míst k odpočinku.

KATEDRA
ARCHITEKTURNÍ
FAKULTA STAVEBNÍ
ČVUT V PRAZE

program / katedra
A+S (Architektura a stavitelství)
K129 (Katedra architektury)

stolter
AT03

Ateliér architektonické tvorby 3
(3. ročník / 6. semestr)

semestr
LS 2025/2026
vedoucí ateliéru
Ing. arch. Petra Novotná
doc. Ing. arch. Anna Štápetová



autorka práce
**Sára
Momutová**

IDEA ŘEŠENÍ

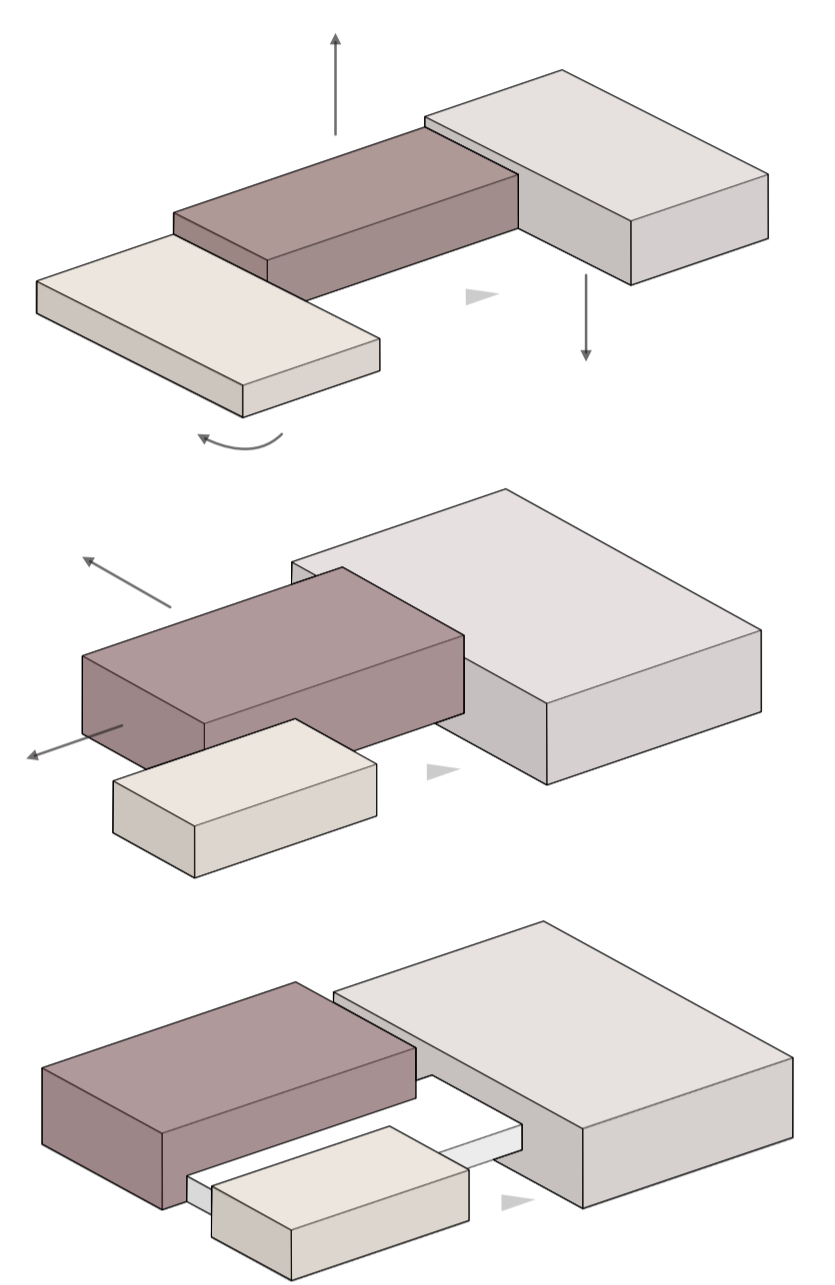
Cílem bylo navrhnout moderní budovu čtyřlétého gymnázia, která bude působit přívětivě a zároveň přizpůsobeně západnímu okolnímu prostředí. Nejen samotná stavba, ale i její předprostor by měly vyžít z pobytu v okolí školy a podporovat každodenní kontakt studentů s tímto místem.

KONCEPT

Stavba se skládá ze tří hlavních bloků – jídelny, učebny a tělocvičny – které jsou propojeny patrovým proskleným objektem sloužícím jako vstupní prostor.

Hlavní vstup je orientován směrem k Jesenickému náměstí, kde se nacházejí autobusové zastávky a odkud se předpokládá příchod největšího počtu studentů.

Block učebny je orientován na jihovýchod a představuje nejdůležitější část celého objektu. Proto je umístěn nejbliž k rodinným domům.



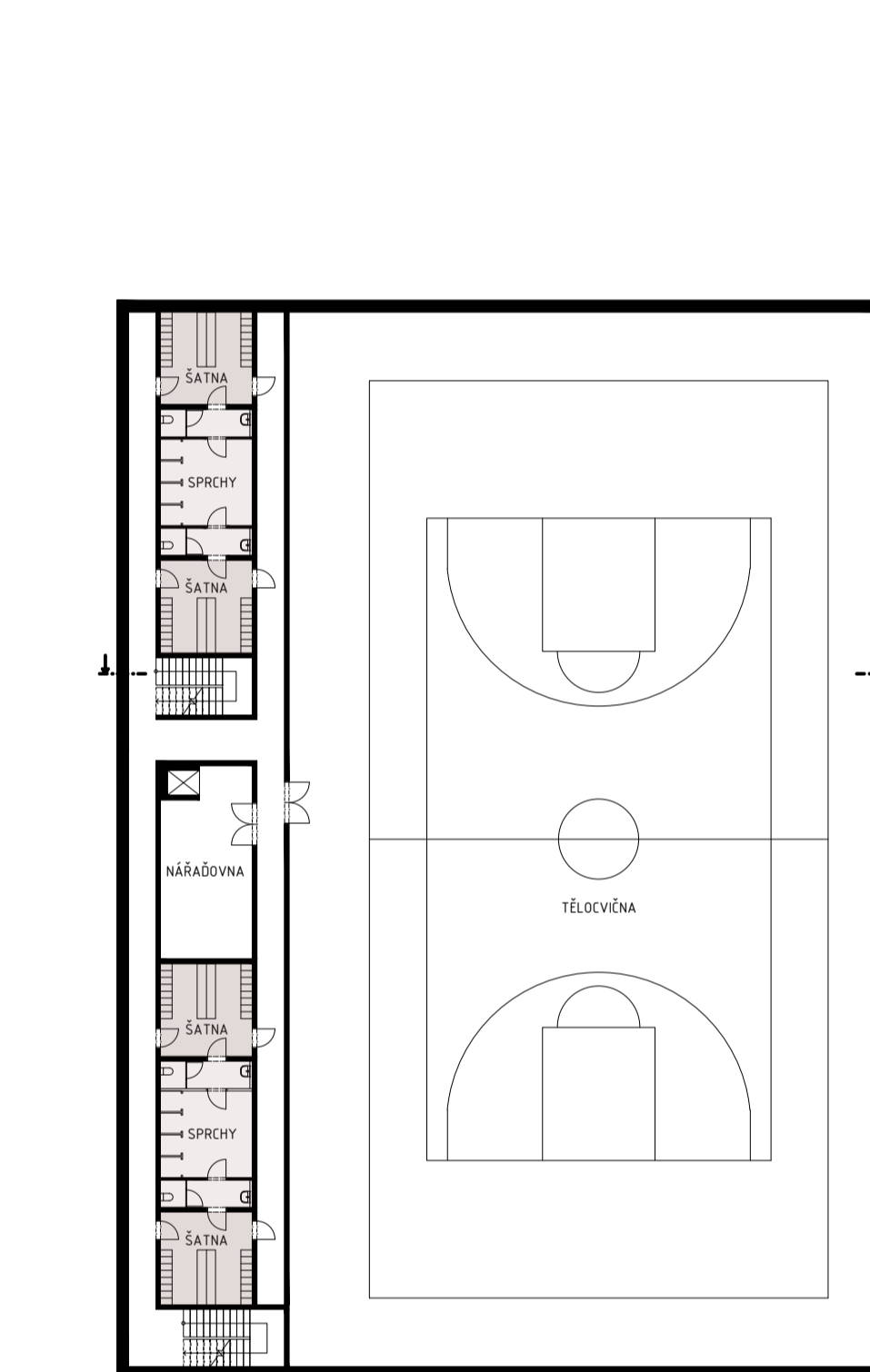
AXONOMETRIE



PŮDORYS 1NP



PŮDORYS 1PP



PŮDORYS 2NP



PŮDORYS 3NP

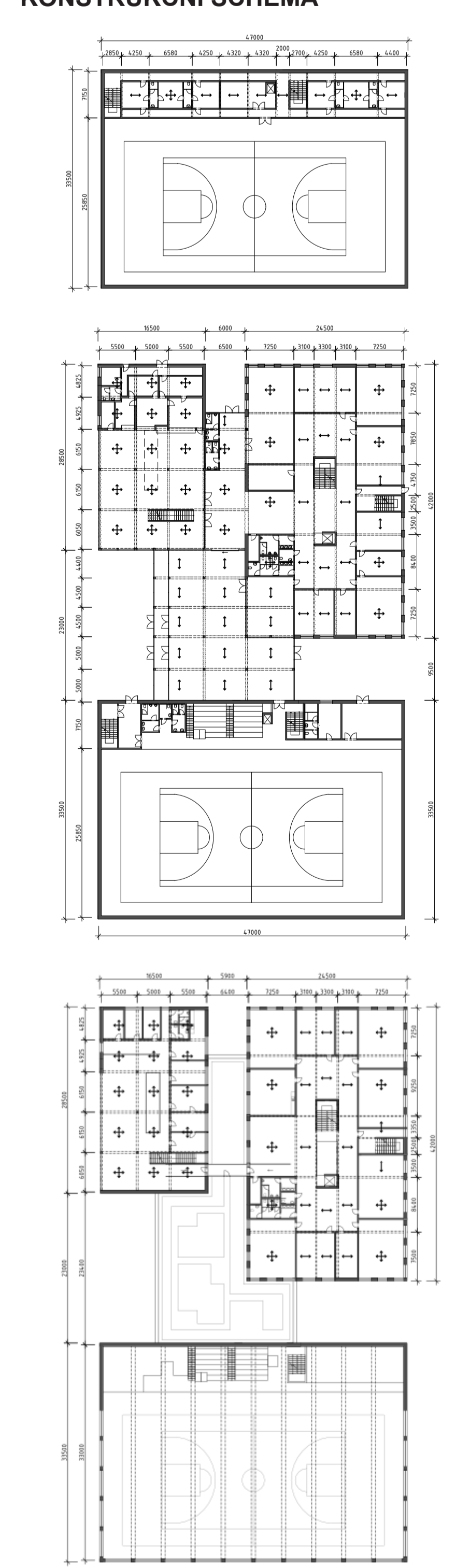


PROSTOROVÉ ŘEŠENÍ

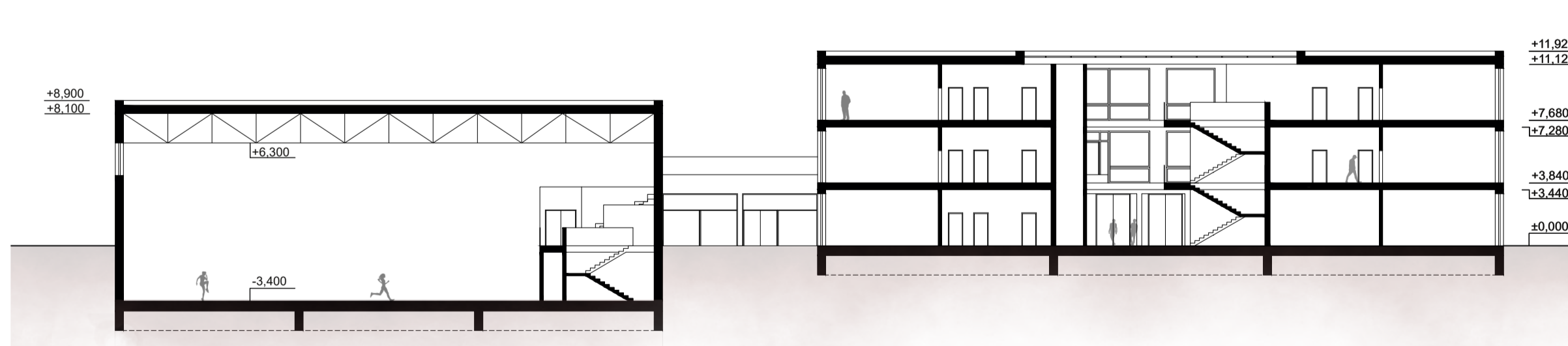
- UČEBNY
- ŠATNY TV
- JÍDELNA
- ZÁZEMÍ UČITELŮ / ADMINISTRATIVA
- ZÁZEMÍ JÍDELNA
- HYGIENICKÉ ZÁZEMÍ / SKLADY
- NÁRAĐOVNA



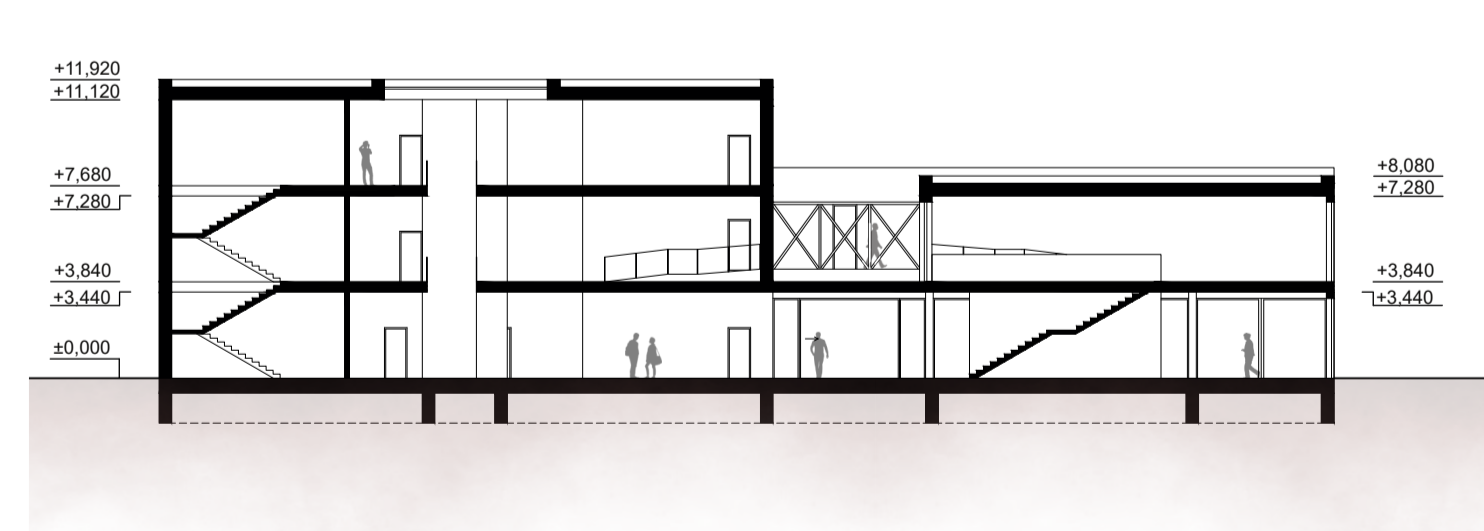
KONSTRUKČNÍ SCHÉMA



PODÉLNÝ ŘEZ



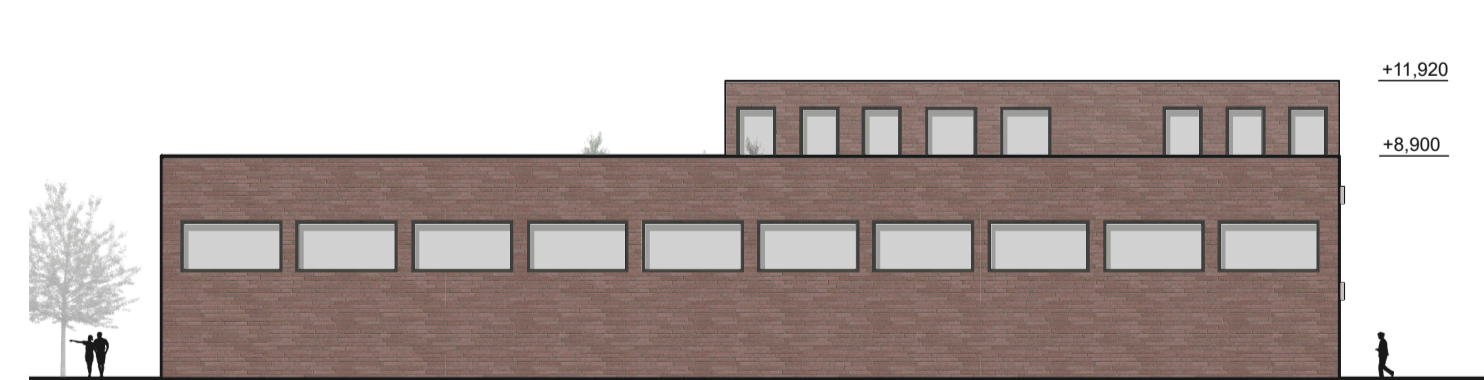
PŘÍČNÝ ŘEZ



SEVEROZÁPADNÍ POHLED



JIHOZÁPADNÍ POHLED



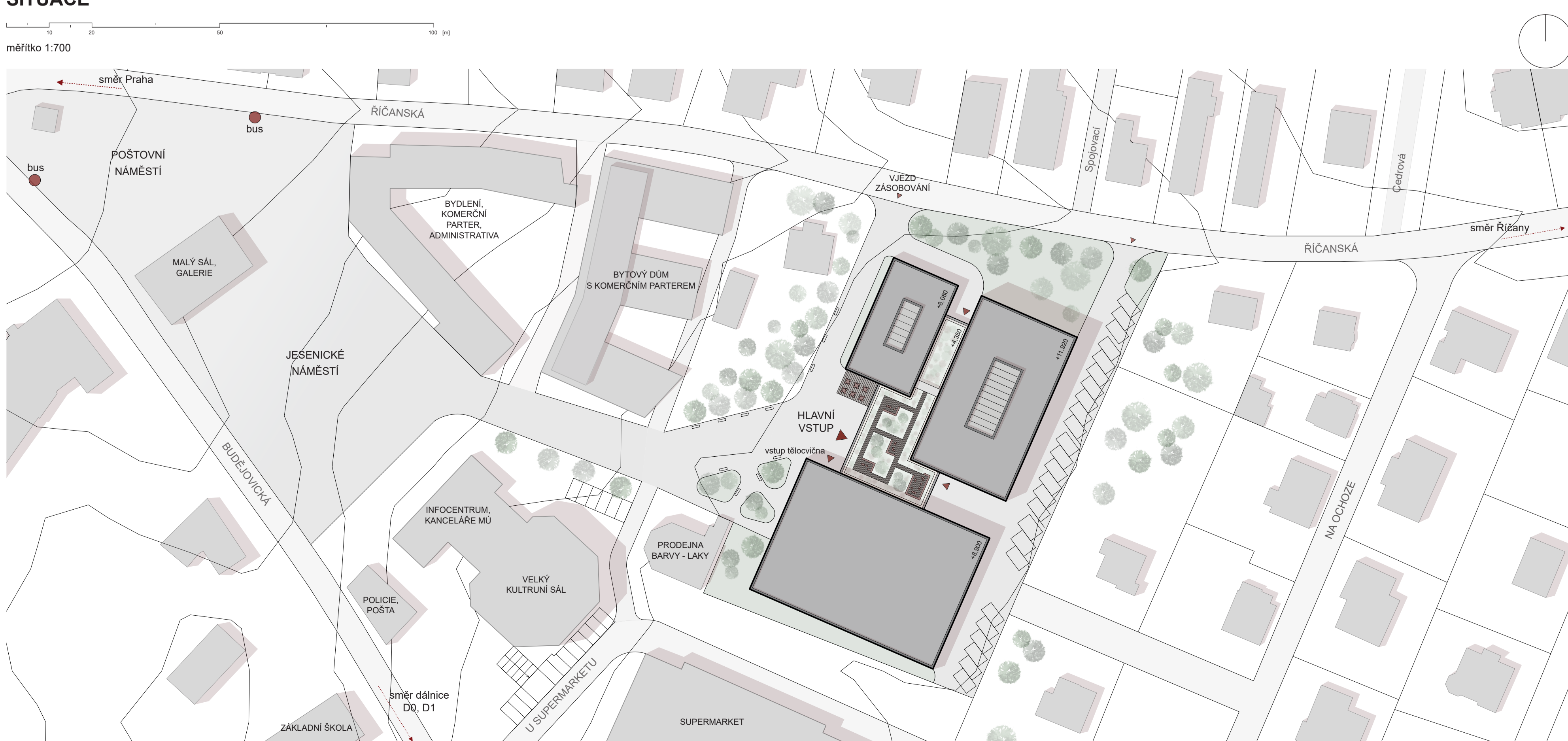
JIHOVÝCHODNÍ POHLED



SEVEROVÝCHODNÍ POHLED



SITUACE



SITUACE ŠIRŠÍCH VZTAHŮ

Jesenice u Prahy leží v těsném zájmu hlavního města a tvoří přechod mezi městskými a příměstskými prostředími. Má silné dopravní i funkční vazby na Prahu, zároveň si však zachovává charakter samostatného sídla. Důležitá je také návaznost na okolní obec a krajiny jižně od Prahy.

