



# PLAVECKÝ BAZÉN HOLEŠOVICE

PLAVECKÝ BAZÉN, REHABILITAČNÍ CENTRUM A BEAUTY

AXONOMETRIE ÚZEMÍ

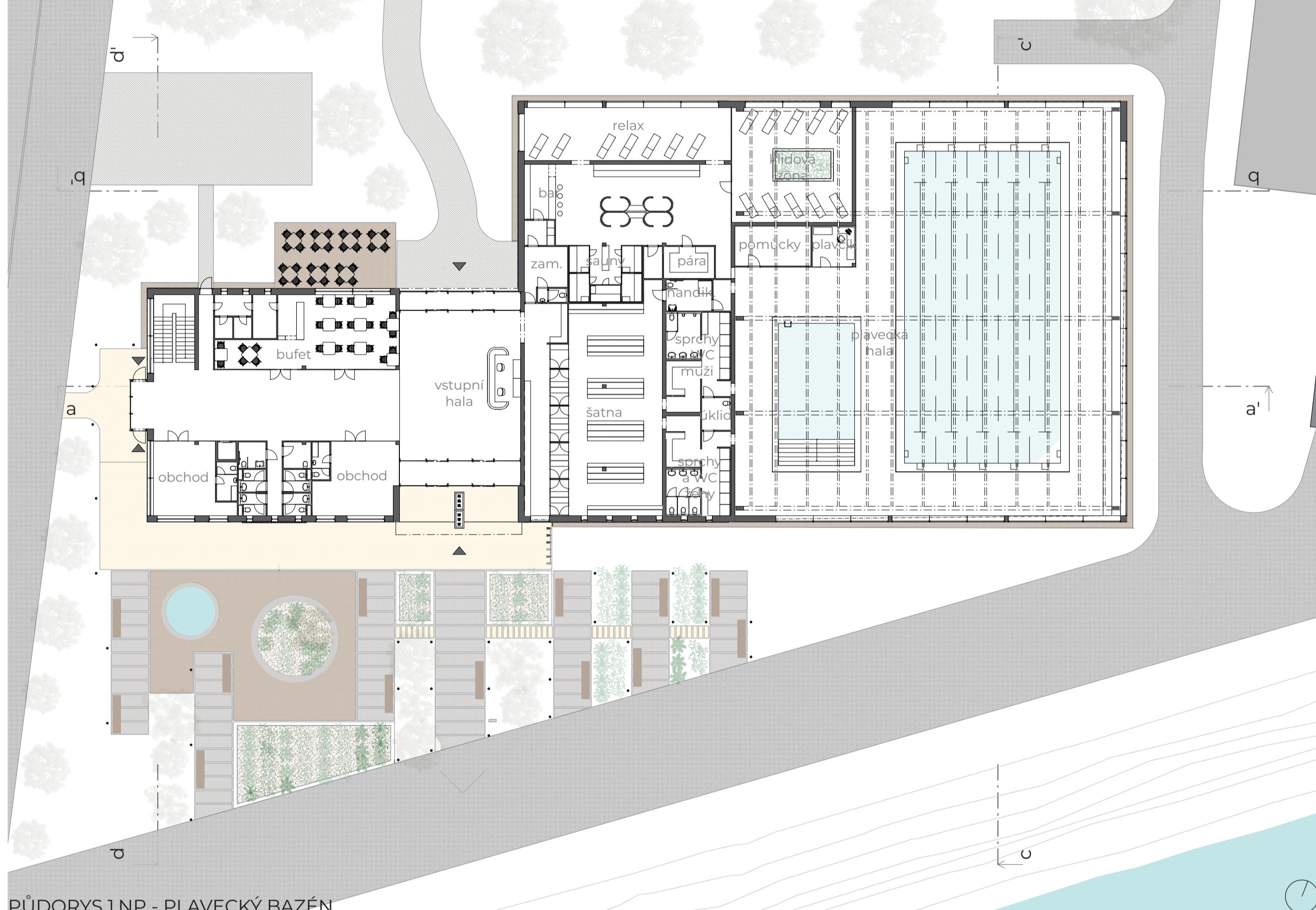


POHLED Z VLTAVY

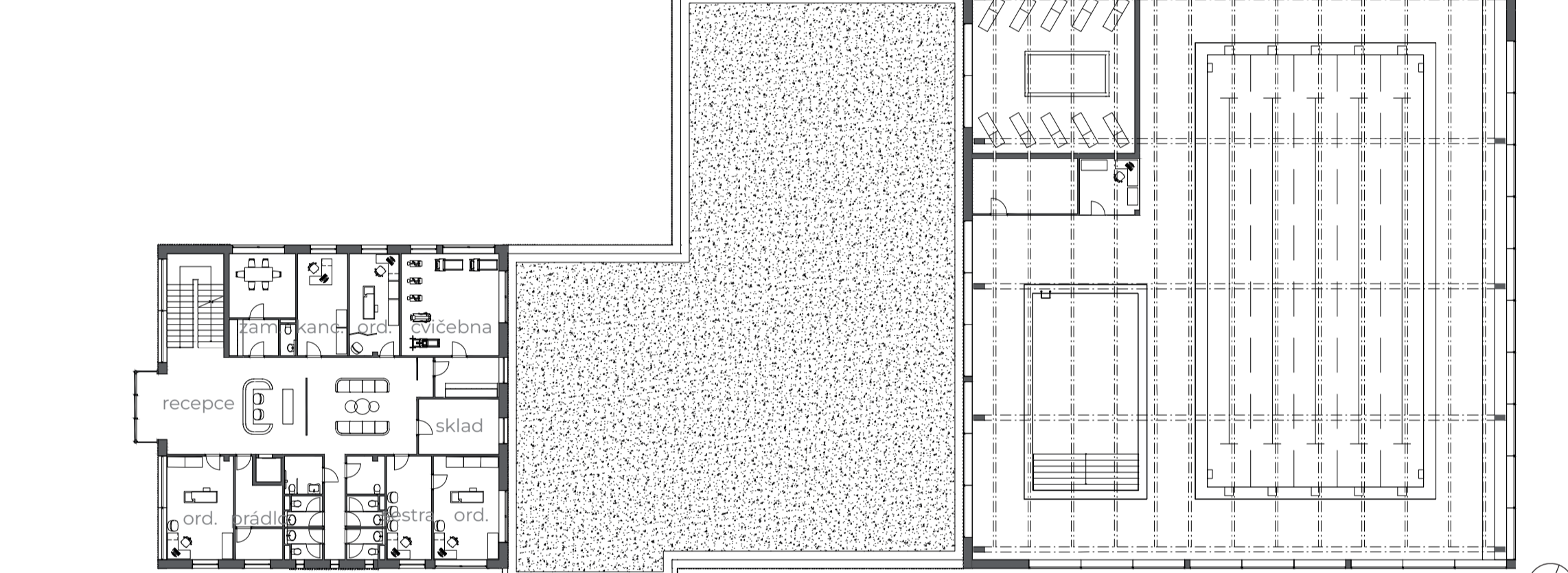


## DOKUMENTACE

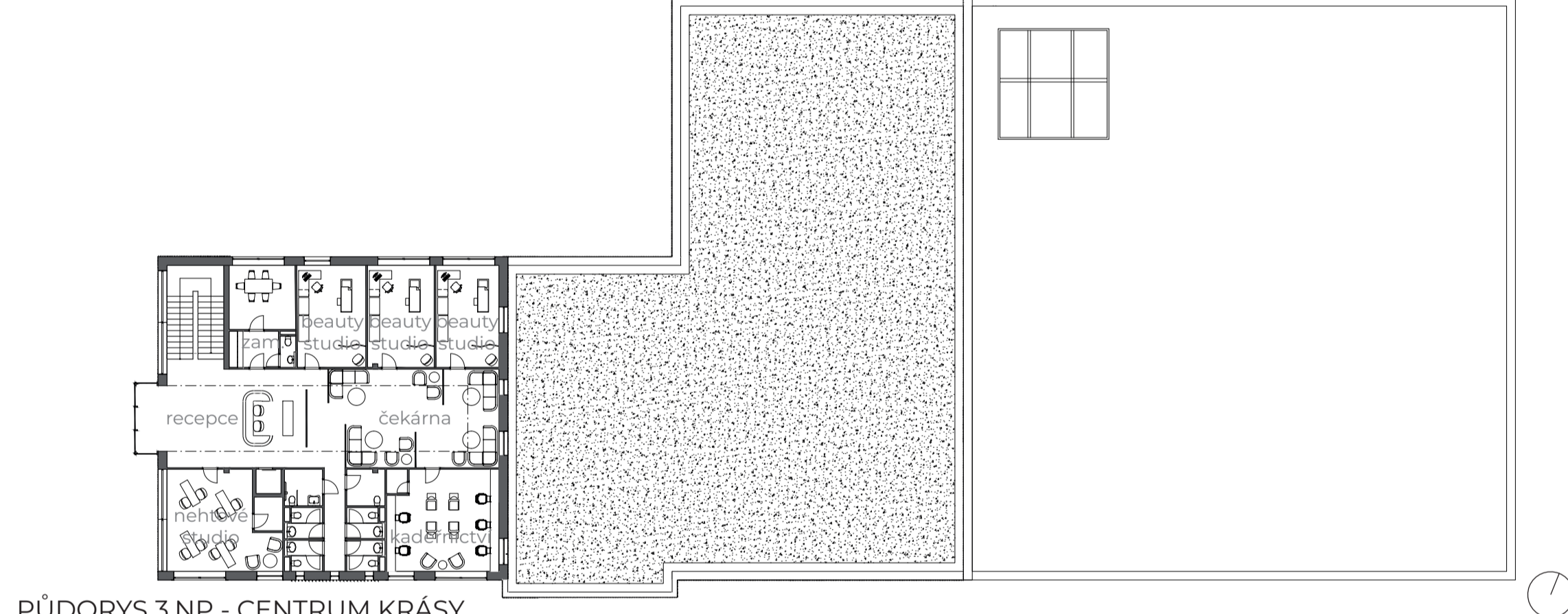
měřítko 1:300 0 1 2 3 4 5 6 7 8 9 10 [m]



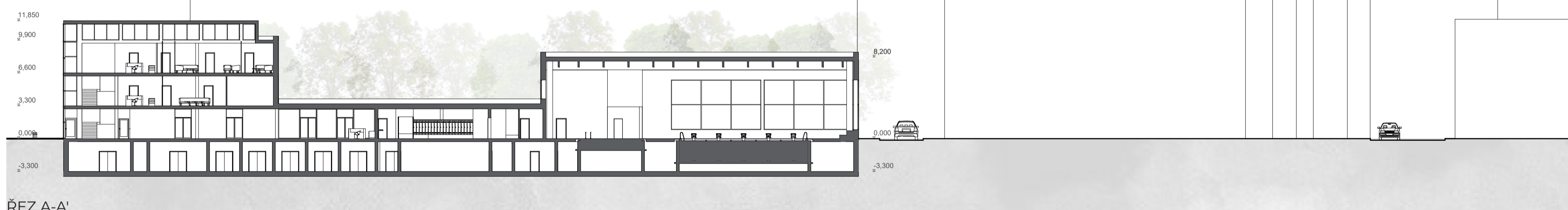
PŮDORYS 1.NP - PLAVECKÝ BAZÉN



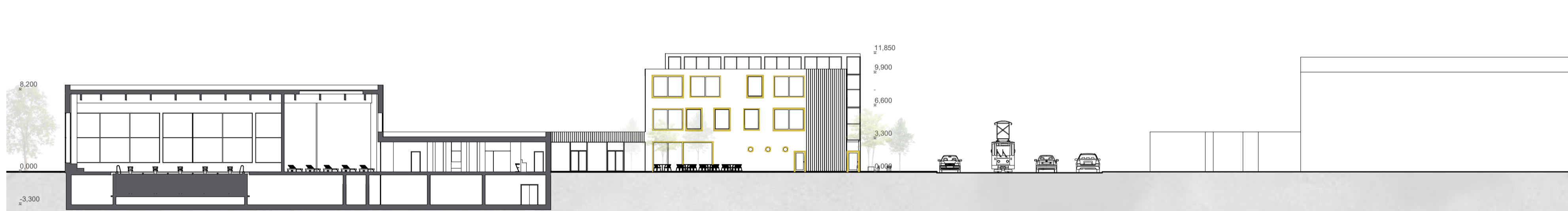
PŮDORYS 2.NP - REHABILITAČNÍ CENTRUM



PŮDORYS 3.NP - CENTRUM KRAS



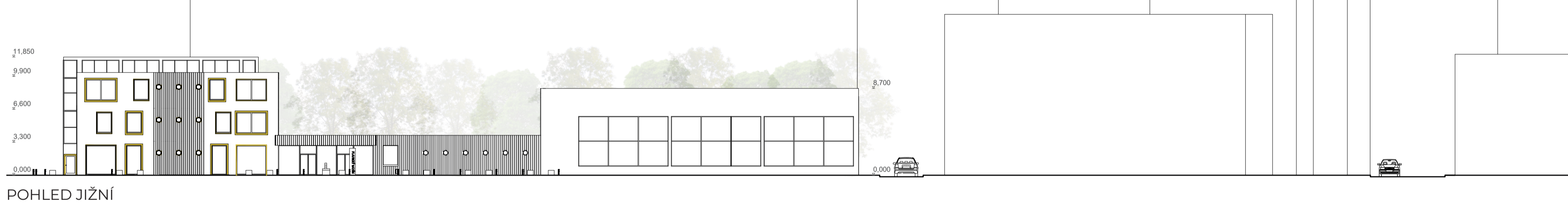
REZ A-A'



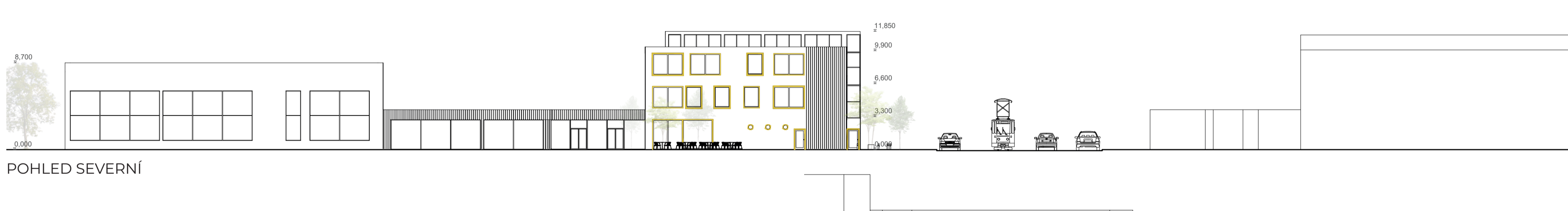
REZ B-B'



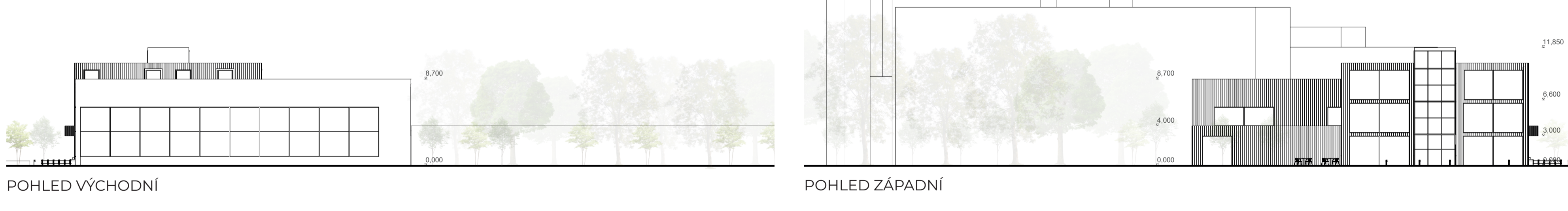
REZ C-C'



REZ D-D'



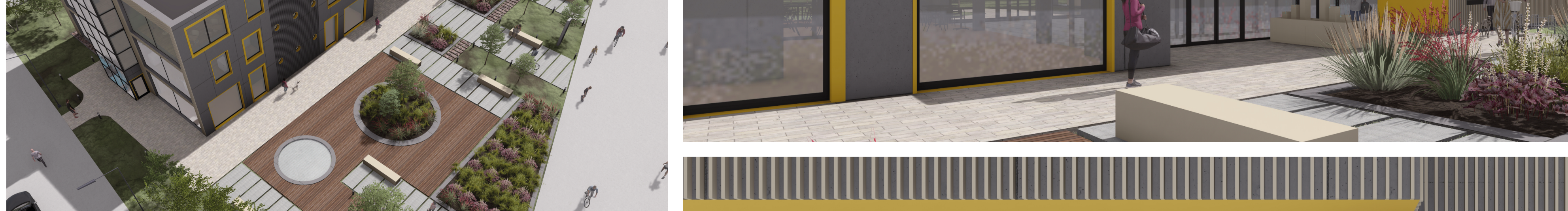
POHLED JIŽNÍ



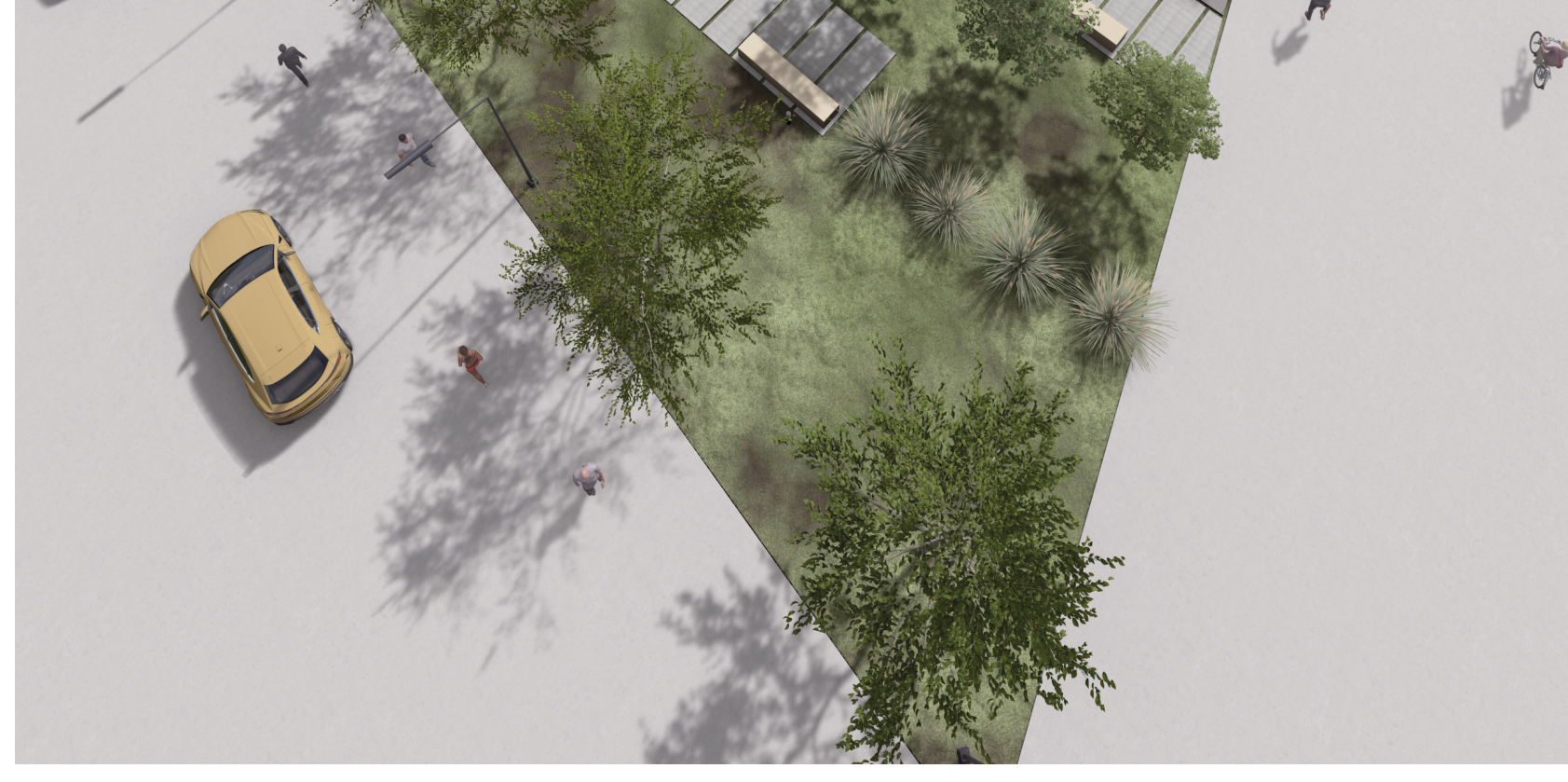
POHLED SEVERNÍ



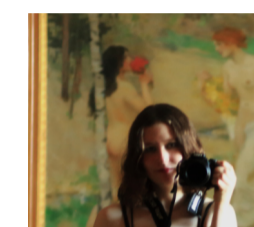
POHLED VÝCHODNÍ



POHLED ZÁPADNÍ



KATEDRA ARCHITEKTURY  
FAKULTA STAVEBNÍ  
ČVUT V PRAZE

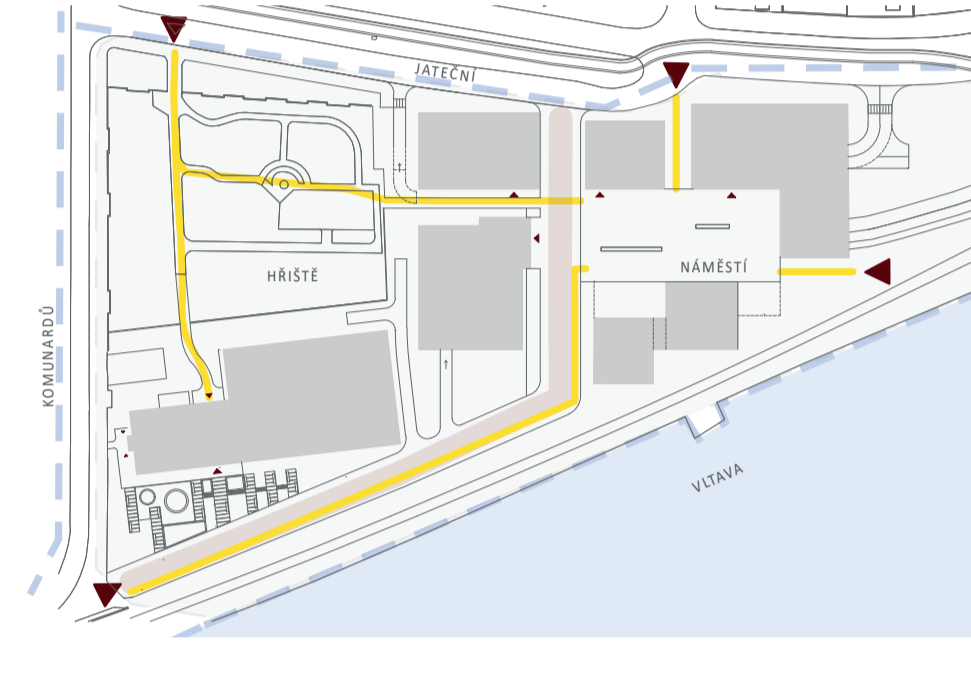


ateliér KNYTL\_SABART  
ATA3 LS 2025/2026  
**Tereza Slavíková**  
autorka práce

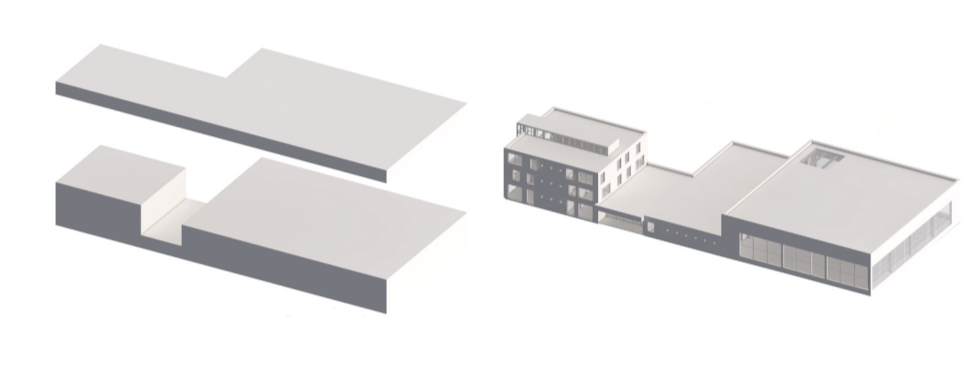
## SCHWARZPLAN



## KONCEPT ÚZEMÍ



## KONCEPT OBJEKTU



## STATISTIKA

ÚZEMÍ	
celková plocha:	33 415 m <sup>2</sup>
zpevněná plocha:	5 805 m <sup>2</sup>
zastavěná plocha:	6 034 m <sup>2</sup>
plocha zeleně:	21 576 m <sup>2</sup>
celkový počet stání:	114 míst

ŘEŠENÝ OBJEKT	
zastavěná plocha:	2 965 m <sup>2</sup>
podlahová plocha:	31 041 m <sup>2</sup>
počet podlaží:	3.np+1.pp

## KONSTRUKČNÍ SCHEMA 1:700

