



MULTIFUNKČNÍ DŮM VELTRUSY

Multifunkční dům ve Veltrusech kombinuje bydlení, kanceláře, dětskou skupinu a centrum pro seniory. Cílem je vytvořit funkční objekt pro každodenní život různých generací obyvatel. Součástí projektu jsou také venkovní prostory pro odpočinek a společné aktivity. Návrh reaguje na charakter lokality a potřeby města.

KATEDRA ARCHITEKTUREY FAKULTA STAVEBNÍ ČVUT V PRAZE

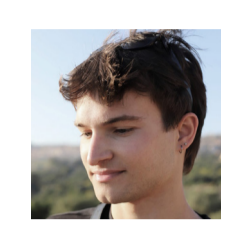
program / katedra
A+S (Architektura a stavitelství)
K129 (Katedra architektury)

AT03

Ateliér architektonické tvorby 3
 (3. ročník / 6. semestr)

semestr
LS 2025/2026

vedoucí ateliéru
 Ing. arch. Michal Šmolík,
 Ing. arch. Radek Zýkan.

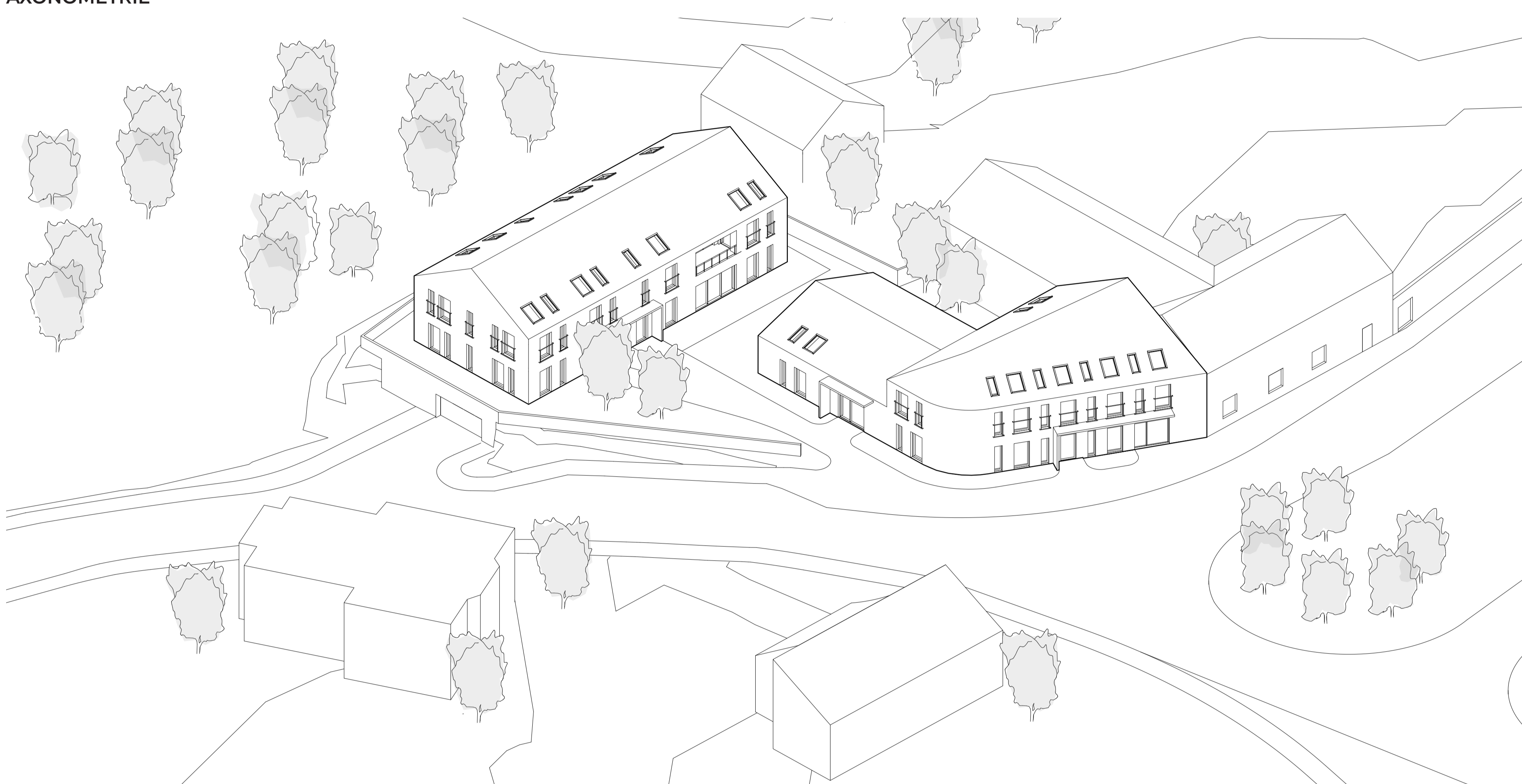


autor práce
Illia Yefymenko

IDEA ŘEŠENÍ

Návrh vychází z principu dokončení prostorové linie náměstí a doplnění stávající urbanistické struktury. Nově navržené objekty navazují svým umístěním i měřítkem na okolní zástavbu a vytvářejí čitelnou uliční frontu.

AXONOMETRIE



KONCEPT

Architektonický koncept vychází z reinterpretace tradiční české venkovské architektury a z respektu k charakteru okolního prostředí. Základním principem je práce s jednoduchými objemy se sedlovými střechami, které navazují na hmotové i výškové řešení sousedních staveb. Tvar objektu a orientace střeš podporují dokončení čáry náměstí a vytvářejí kompaktní celek odpovídající měřítku lokality. Materiálové řešení pracuje s prvky typickými pro české venkovské prostředí – světlou omítkou a červenou střešní taškou – které jsou interpretovány současným architektonickým jazykem. Cílem návrhu je vytvořit stavbu, která bude působit přirozeně v kontextu místa, bude čitelná svou formou a současně nabídne kvalitní prostředí pro každodenní využití.

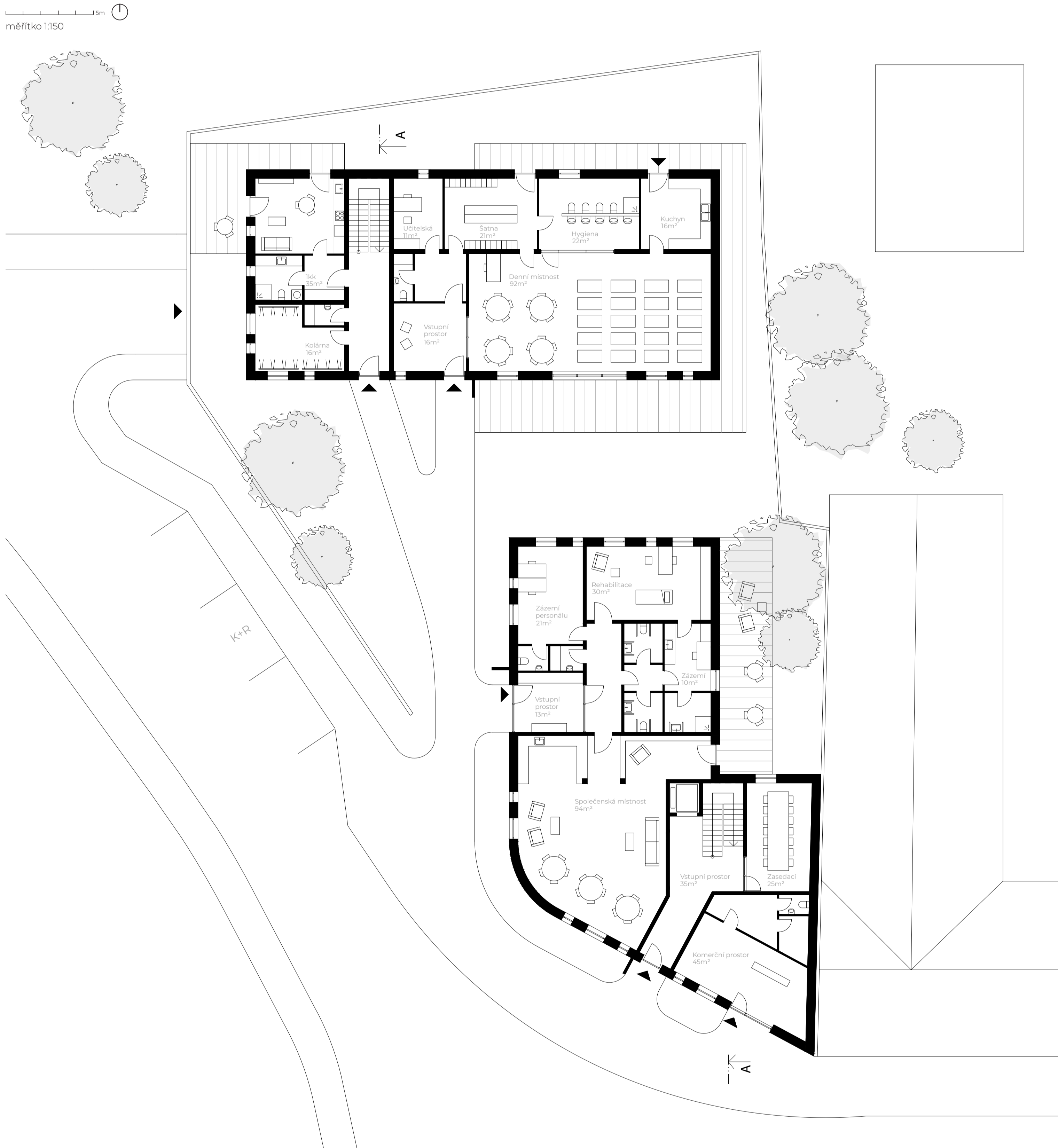
PORTFOLIO



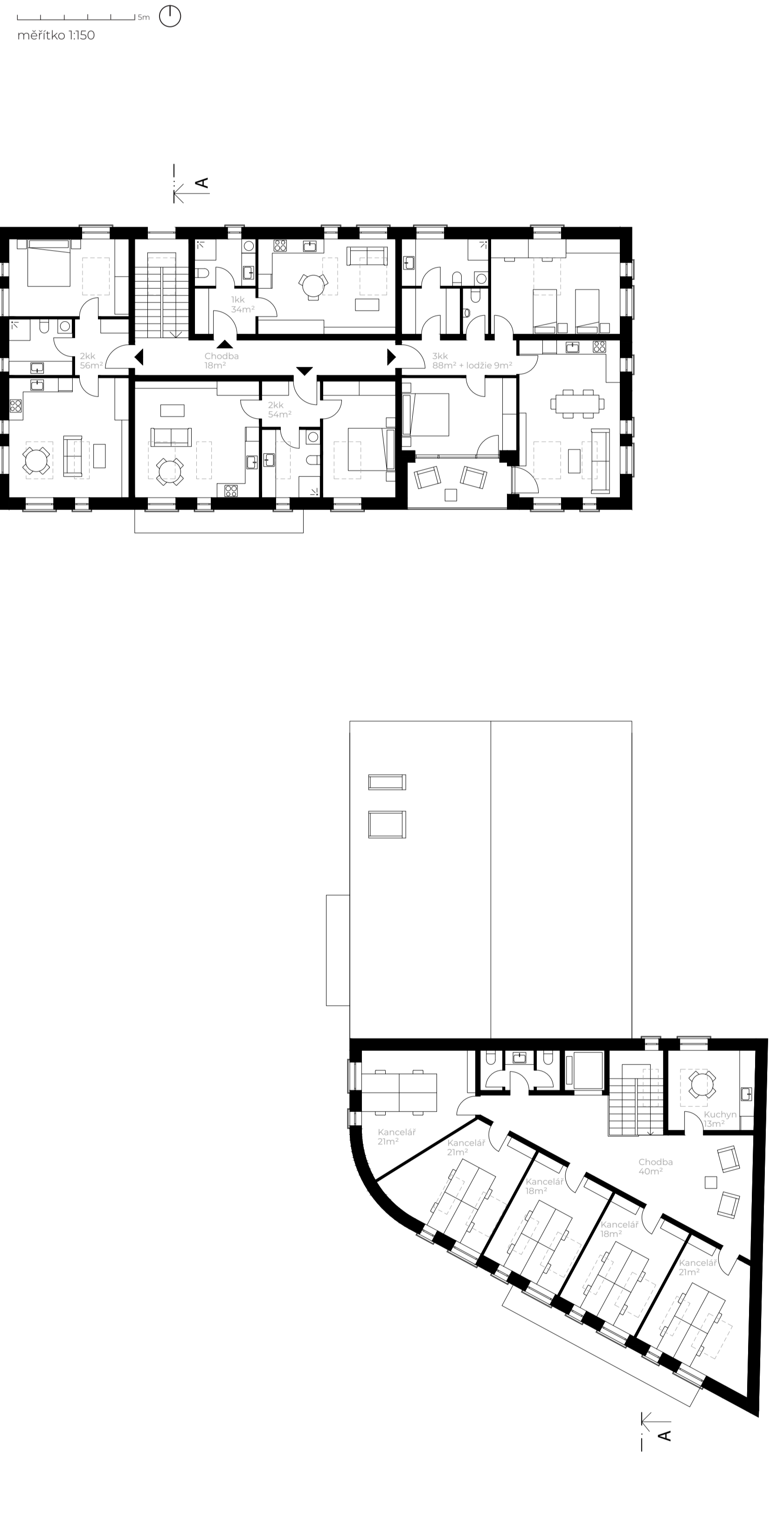
MATERIÁLOVÉ ŘEŠENÍ

- Bílá venkovní omítka
- Červené střešní tašky

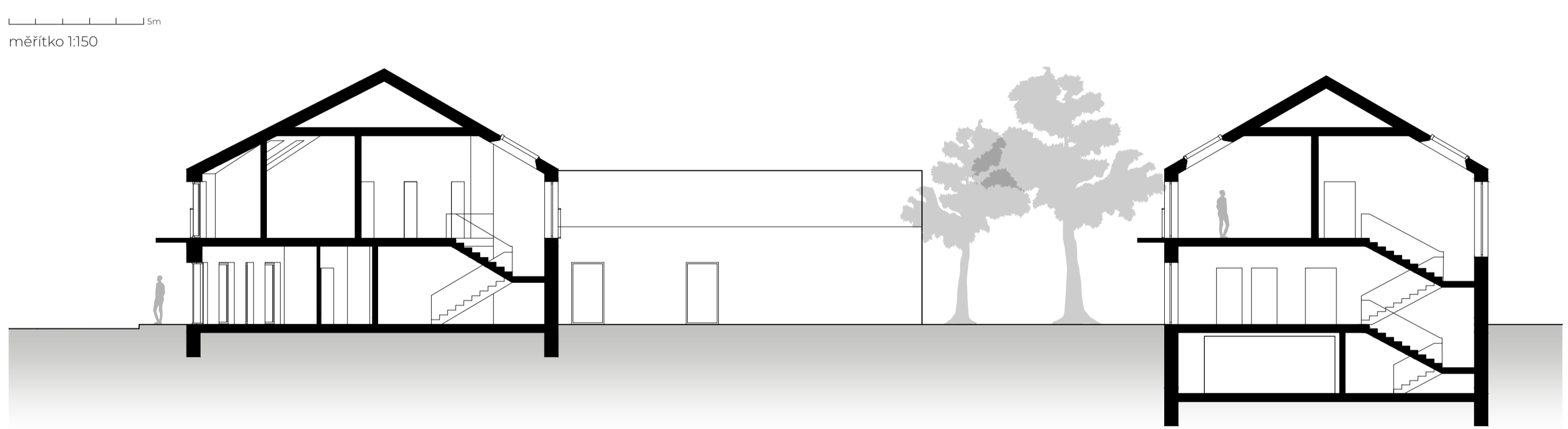
PŮDORYS 1. NP



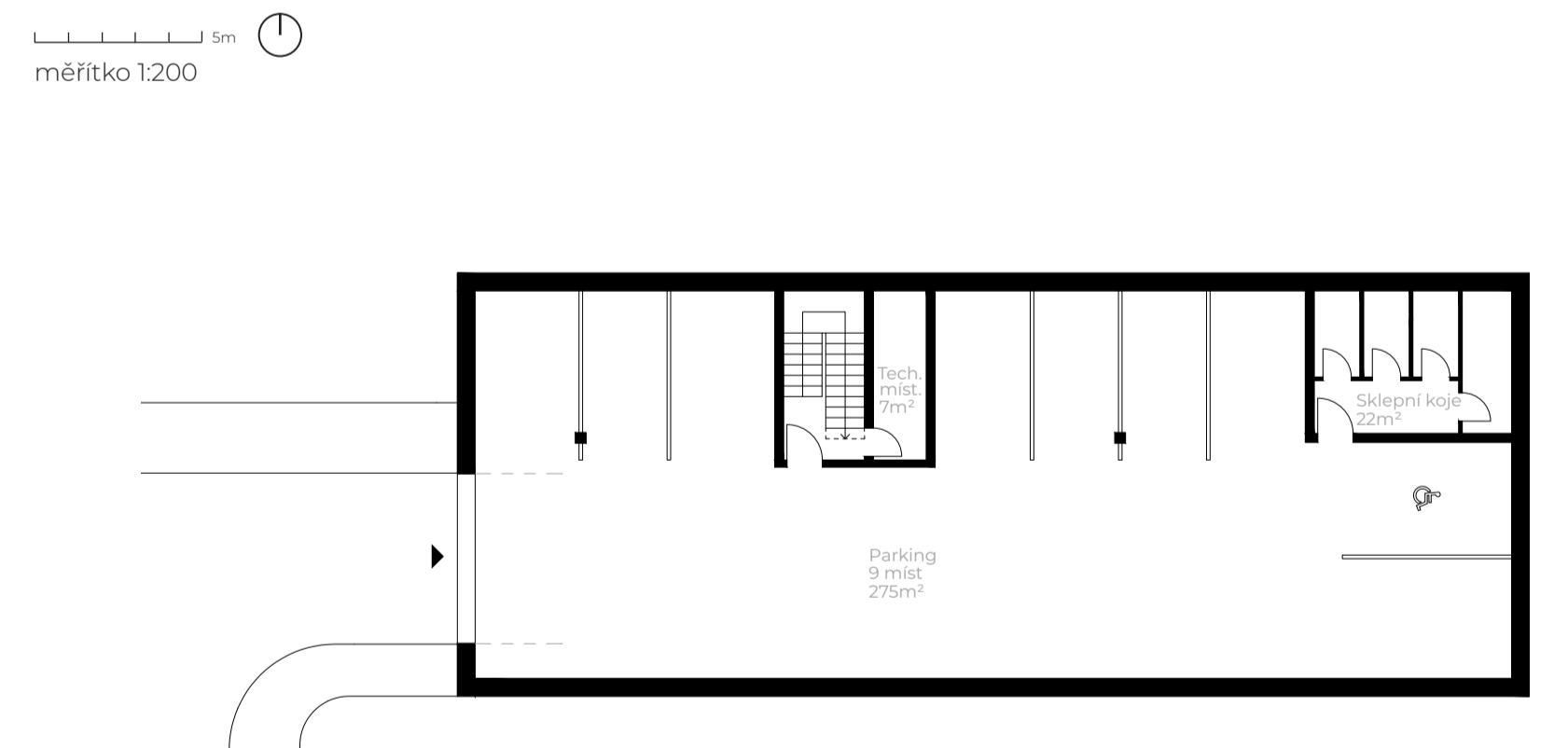
PŮDORYS 2. NP



ŘEZ A-A



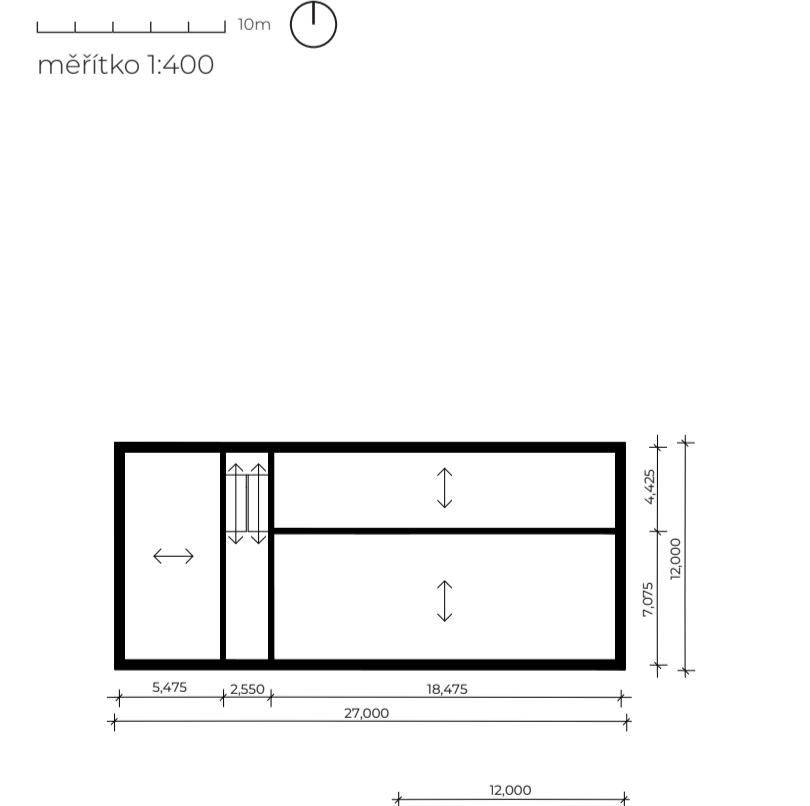
PŮDORYS 1. PP



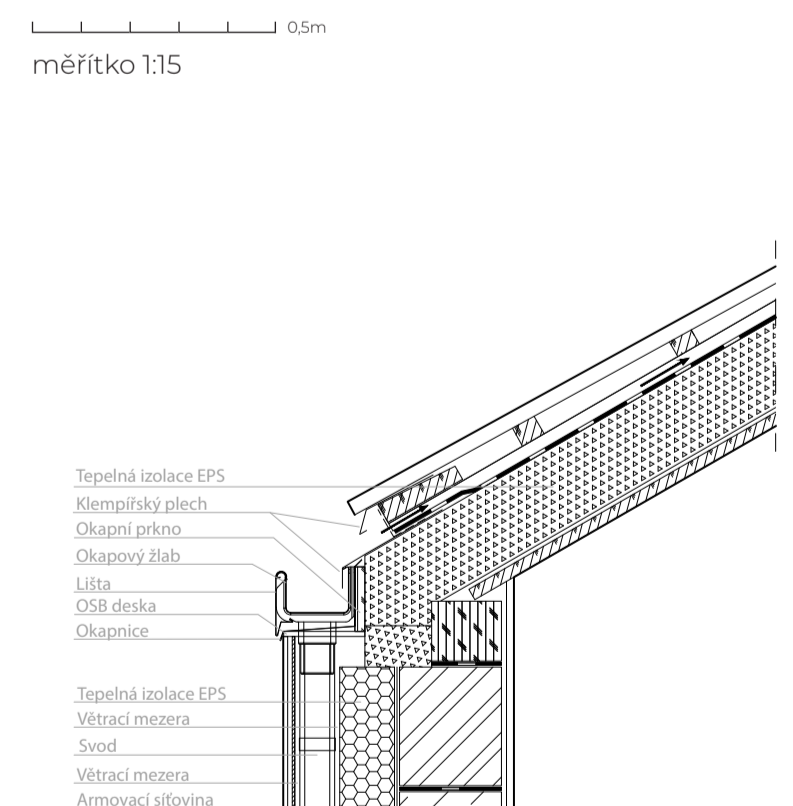
POHLED JIŽNÍ



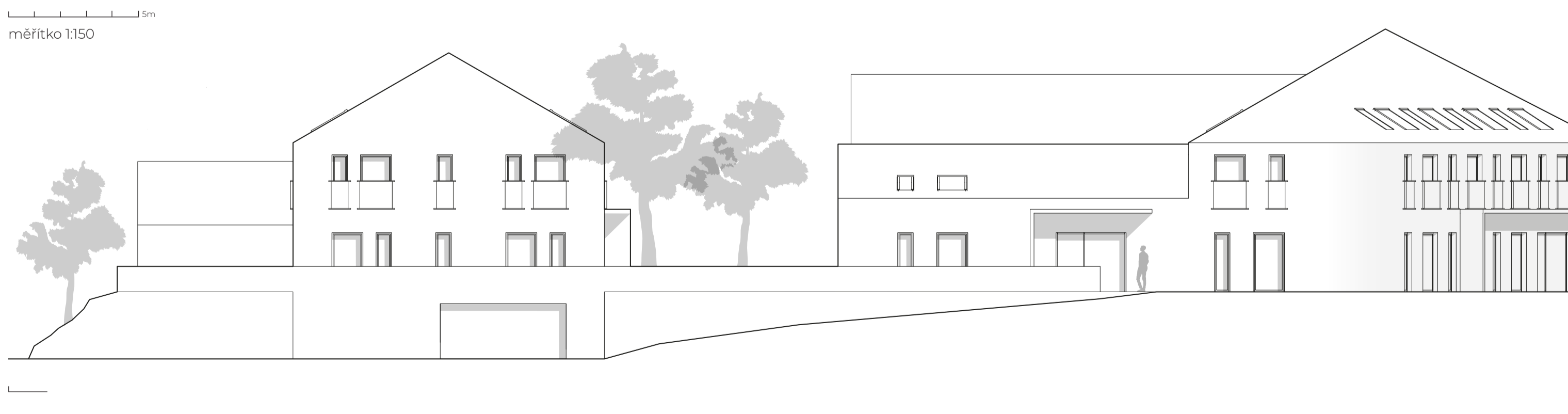
KONSTRUKČNÍ SCHÉMA



DETAIL SKRYTÉHO OKAPU



POHLED ZÁPADNÍ



SITUACE

Pozemek se nachází na okraji města Veltrusy v klidné části navazující na okolní zástavbu. Lokalita nabízí dobré podmínky pro bydlení i komunitní funkce díky kombinaci přírodního prostředí a dostupné infrastruktury. Umístění pozemku zároveň vytváří plynulý přechod mezi městskou strukturou a krajinou.

Velkou výhodou pozemku je přímé napojení na hlavní dopravní tah a blízkost dálnice. Lokalita je dobře dostupná automobilem i veřejnou dopravou, přičemž v blízkosti se nachází zastávka MHD a menší náměstí. Díky dopravní dostupnosti je místo vhodné jak pro bydlení, tak pro občanskou vybavenost.

Pozemek se zároveň nachází u vstupu do Dančí obory, která tvoří důležitý krajinný a rekreační prvek města. Blízkost zeleně a přírodního prostředí přispívá ke kvalitě lokality a vytváří příjemné prostředí pro každodenní využití. Okolní přírodní charakter místa podporuje klidnou atmosféru celé lokality.

Navržený objekt reaguje na charakter okolního prostředí svým měřítkem i umístěním na pozemku. Cílem návrhu je propojit bydlení, občanskou vybavenost a veřejný prostor v jednom funkčním celku. Hmotové řešení objektu navazuje na okolní zástavbu a respektuje charakter lokality města Veltrusy.

SITUACE ŠIRŠÍCH VZTAHŮ

Lokalita se nachází v severní části města Veltrusy v návaznosti na hlavní dopravní infrastrukturu a obytnou zástavbu. V širších vztazích je území propojeno s centrem města, veřejnou dopravou i přírodními plochami v okolí Dančí obory. Výhodou dobrá dopravní dostupnost směrem na Prahu a okolní obce.

