

# Dům zvláštního režimu Praha 5

Velum Terra

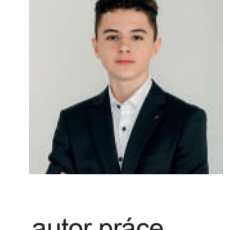
Název Velum Terra pochází z latinských slov velum – ochranná vrstva či záclona, je terra – země nebo místo. Projekt domu zvláštního režimu v Praze 5 – Nových Butovicích je tvořen třemi propojenými objekty vytvářejícími klidný pokosukeromý prostor. Architektonický výraz stavby je založen na rytmu vertikálních dřevěných lamel, které filtrují světlo, zajišťují soukromí a sjednocují celý areál. Dřevo dodává stavbě přirozenost, teplo a lidské měřítko.



program / katedra  
A+S (Architektura a stavitelství)  
A129 (katedra architektury)

## AT03

Ateliér architektonické tvorby 3  
(3. ročník / 6. semestr)  
semestr  
LS 2025/2026  
vedoucí ateliéru  
Ing. arch. Petr Lédí Ph.D.  
Ing. arch. Štěpánka Hájková  
Ing. arch. Tadeáš Slavkovský



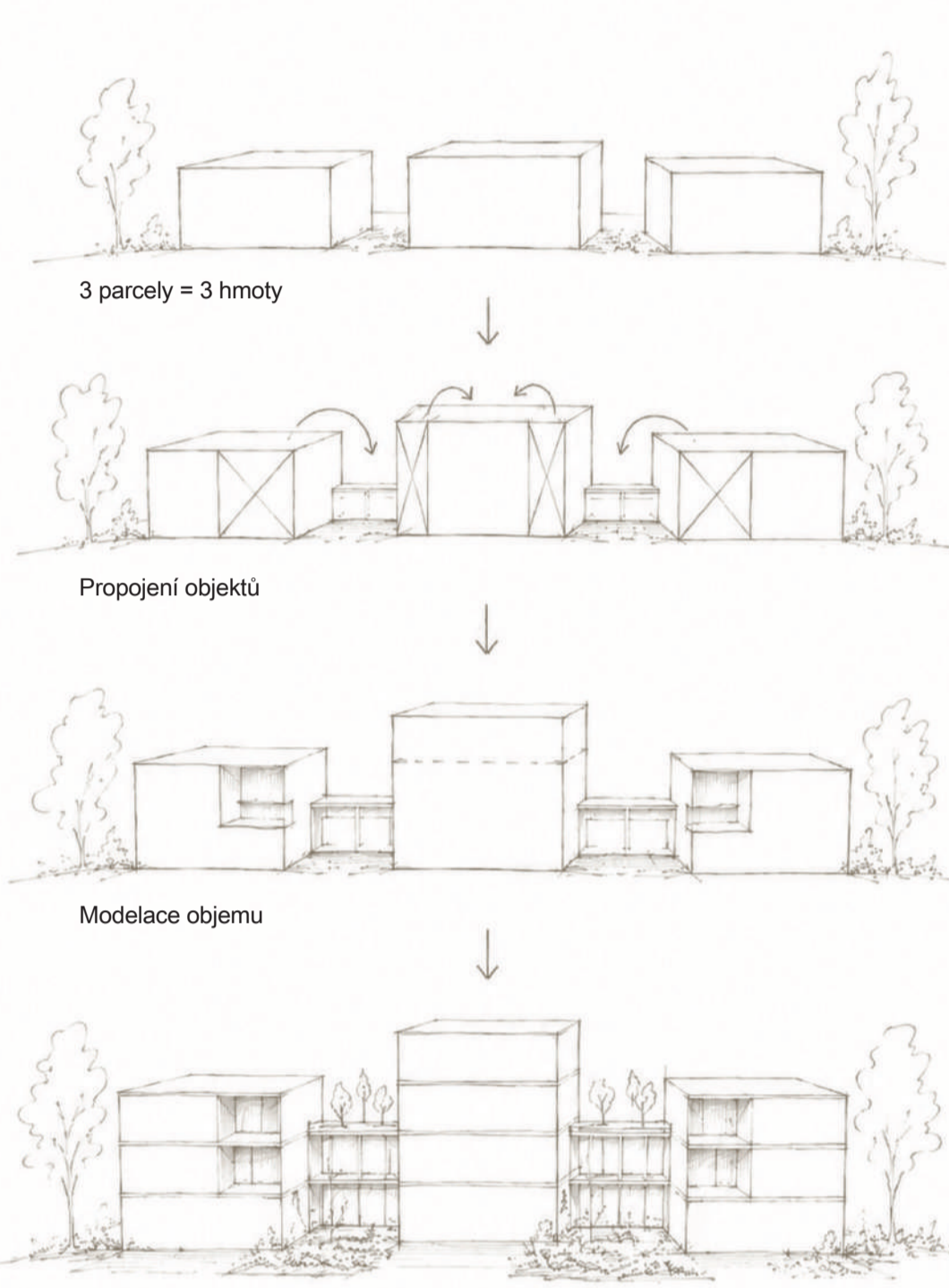
autor práce  
Demeter  
Hajovics

### IDEA ŘEŠENÍ

Poster formátu 700 x 2000 mm obsahuje název projektu a vykresovou dokumentaci ve formě architektonické studie, zahrnující situace, půdorysy, řezy v měřítku 1:250, pohledy, axonometrii a vizualizace objektu. Součástí posteru jsou také základní popisy, konceptní schémata a grafické znázornění urbanistického a architektonického řešení návrhu.

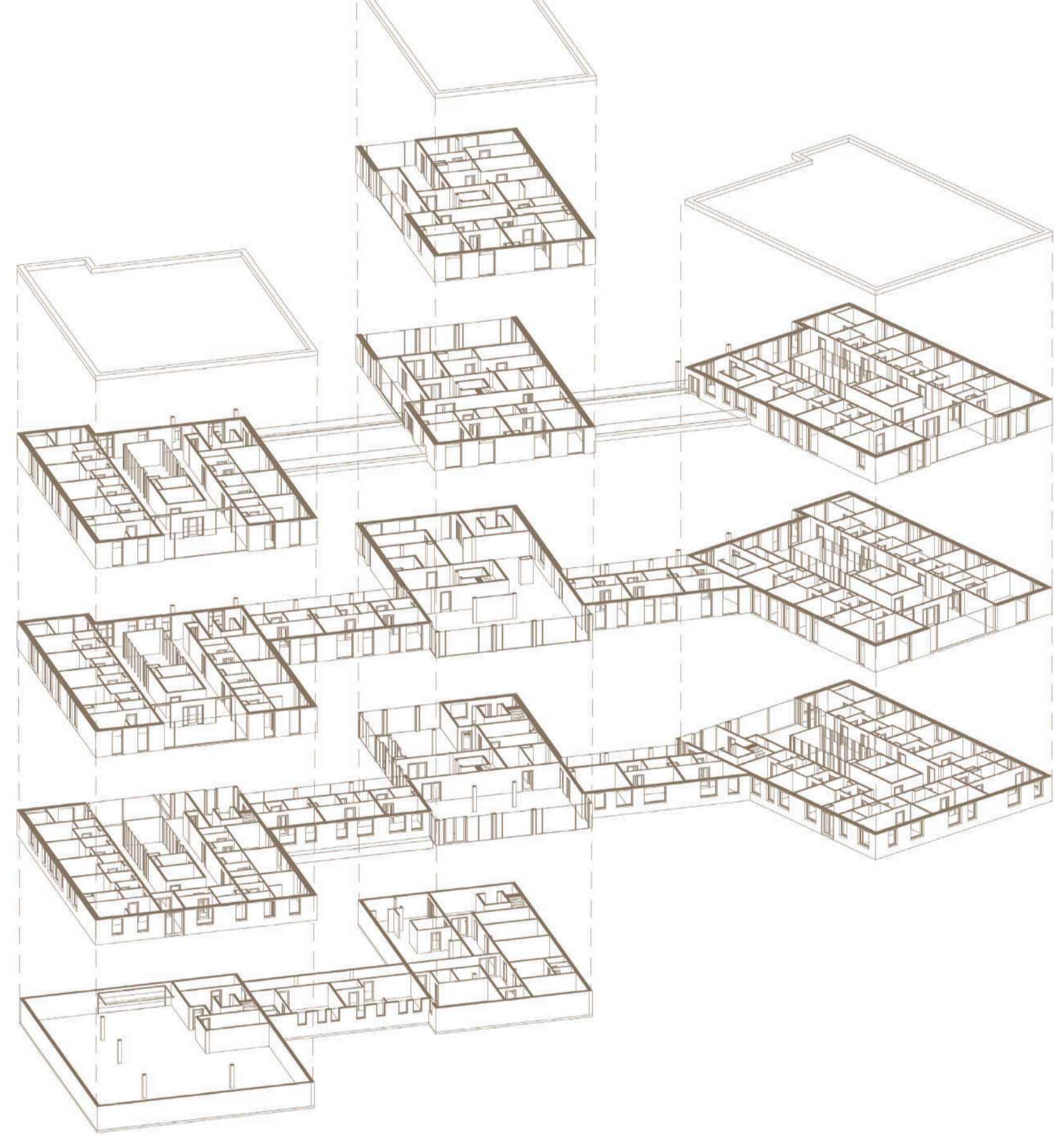
### KONCEPT

Cílem návrhu je vytvoření klidného a přirozeného prostředí reagujícího na charakter lokality Praha 5 – Nové Butovice a potřeby obyvatel domu zvláštního režimu. Koncept vychází z kompozice tří samostatných objektů propojených lehkými komunikačními křídky, které vytvářejí chráněný pokosukeromý prostor. Architektonický výraz stavby je založen na rytmu vertikálních dřevěných prvků sjednocujících celý areál a vytvářejících proměnlivou hru světla a stínu. Důraz je kladen na propojení architektury s okolní zelení, lidské měřítko a vytvoření kvalitního prostředí pro každodenní život obyvatel.



### PROSTOROVÉ ŘEŠENÍ

Izometrie

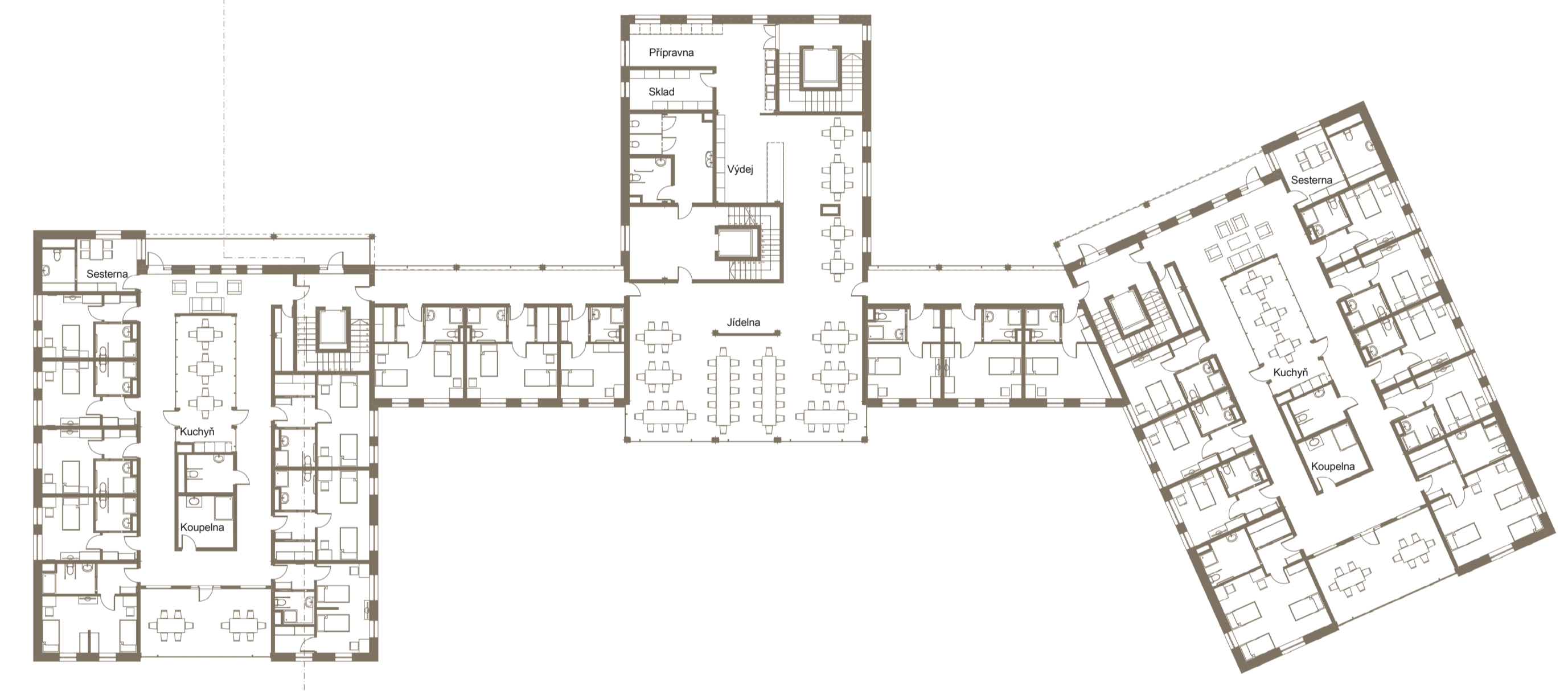


### DOKUMENTACE

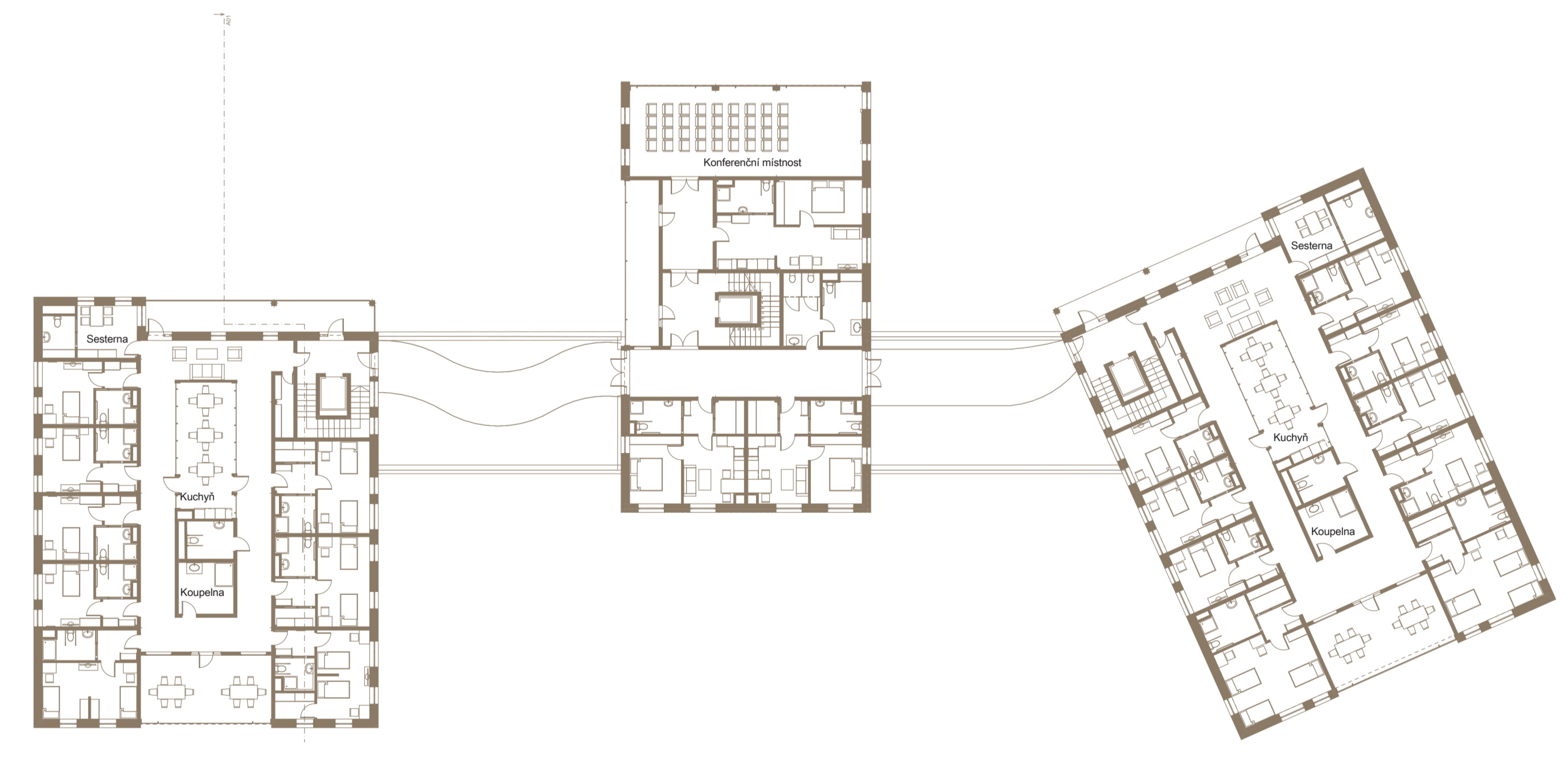
měřítko 1:250



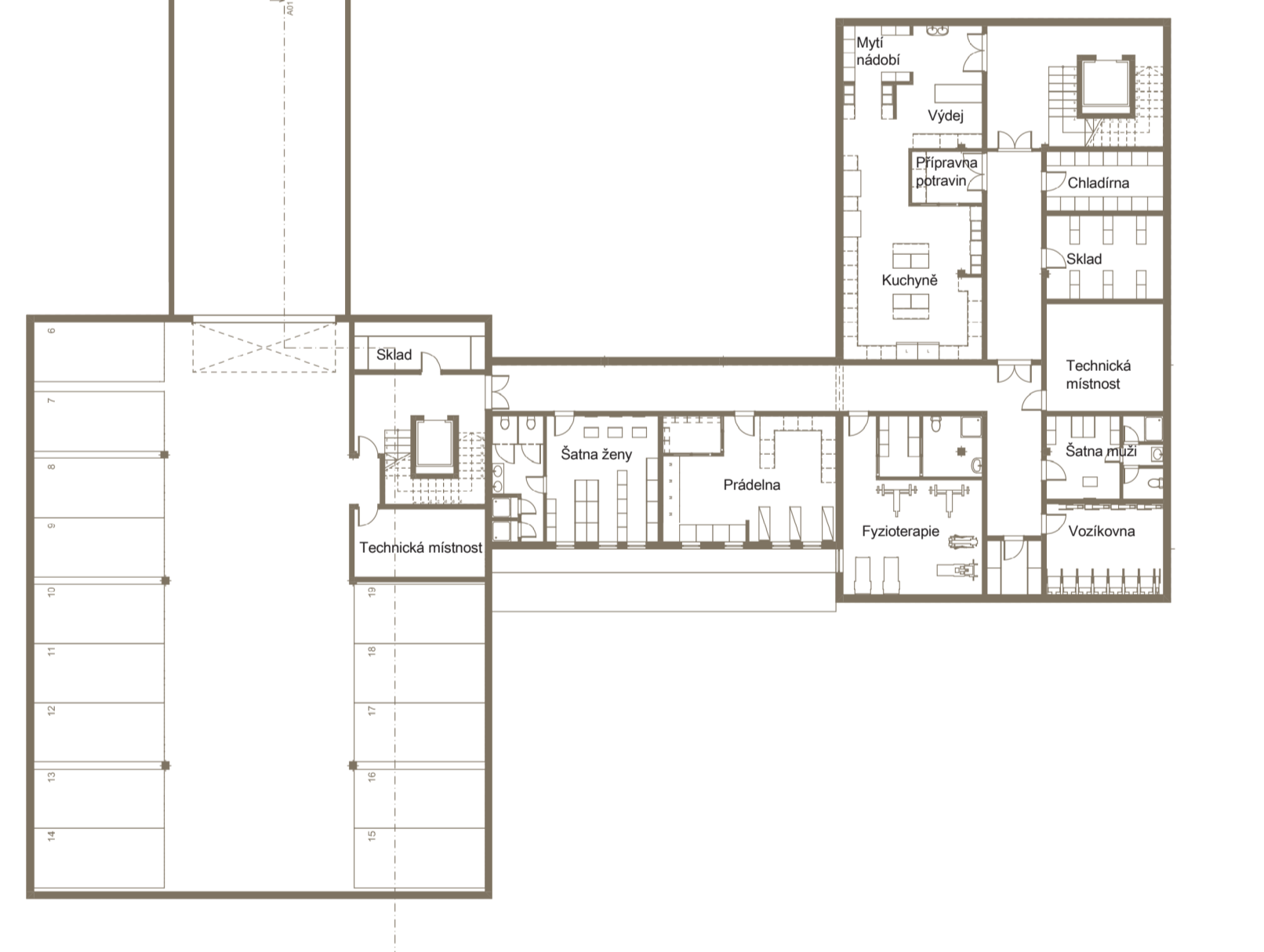
Půdorys 1 NP



Půdorys 2 NP



Půdorys 3 NP



Půdorys 1 PP

Řez 1-1



Pohled jižní



Pohled východní

### SITUACE

měřítko 1:500



### SITUACE ŠIRŠÍCH VZTAHŮ

měřítko 1:10 000

