

DŮM GENERACÍ

KULTURNÍ CENTRUM VELTRUSY

Zadáním bylo navrhout multifunkční centrum ve městě Veltrusy, které reaguje na současnou potřebu místní komunity. Objekt nabízí prostory pro kulturní, společenské a vzdělávací aktivity, doplněné o potřebné zázemí pro pořádání různých akcí. Součástí jsou také kancelářské prostory určené pro administrativní činnost a místní organizace. Navrhovaný objekt se nachází v blízkosti náměstí Antonína Dvořáka, významného veřejného prostoru a centra městského života. Lokalita navazuje na okolní zelen a krajinný charakter území v blízkosti zámeckého parku. Poloha podporuje dobrou dostupnost a propojení s městskou strukturou. Projekt tak přispívá k rozvoji společenského života ve městě.



program / katedra
A+5 (Architektura a stavitelství)
K129 (Katedra architektury)

atelier
ATA3
Atelier architektonické tvorby 3
(6. semestr)

semestr
LS 2026

vedoucí atelieru
Ing. arch. Michal Šmolík
Ing. arch. Radek Zykán



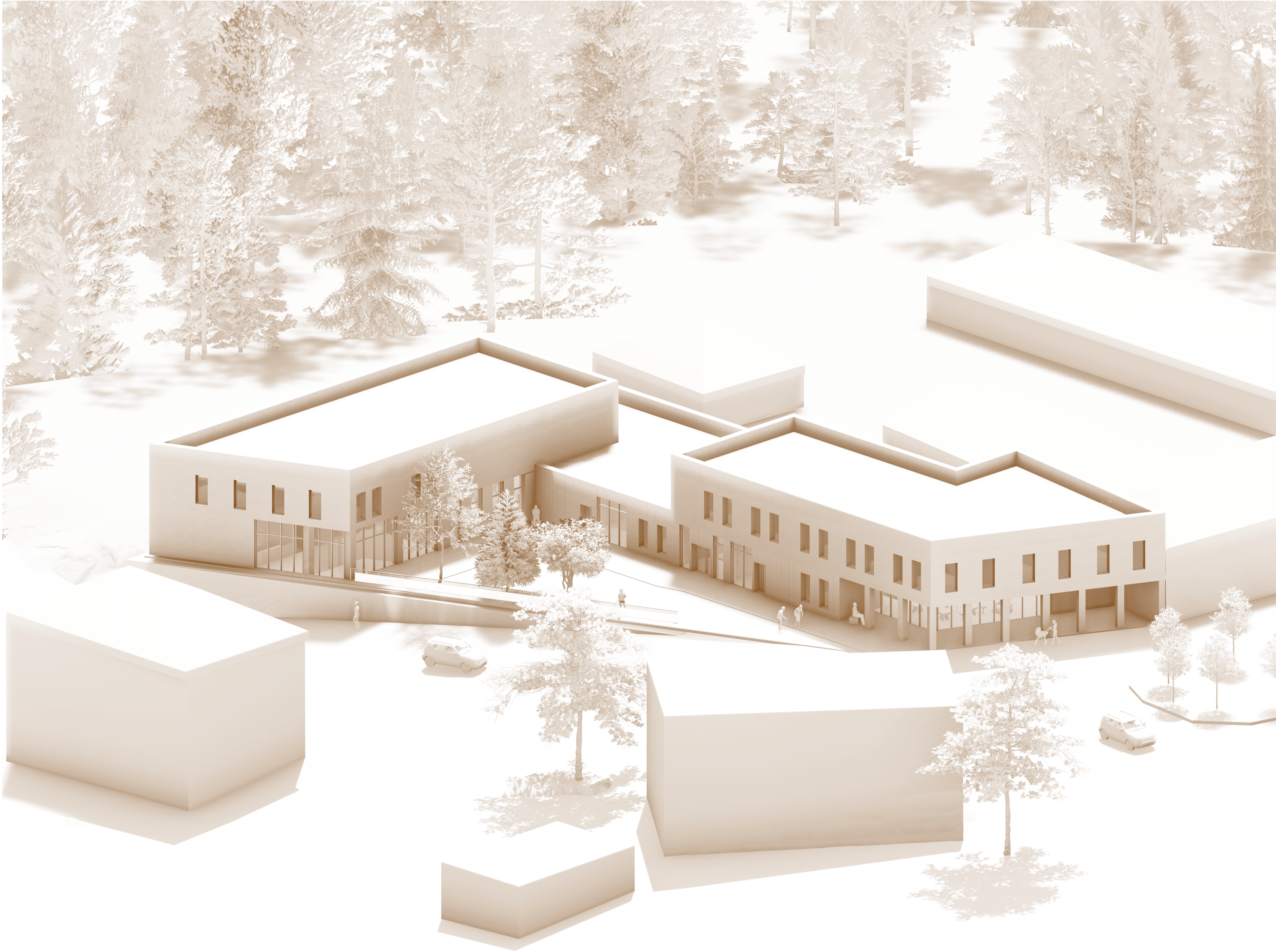
autorka práce
**Yeva
Horbachova**



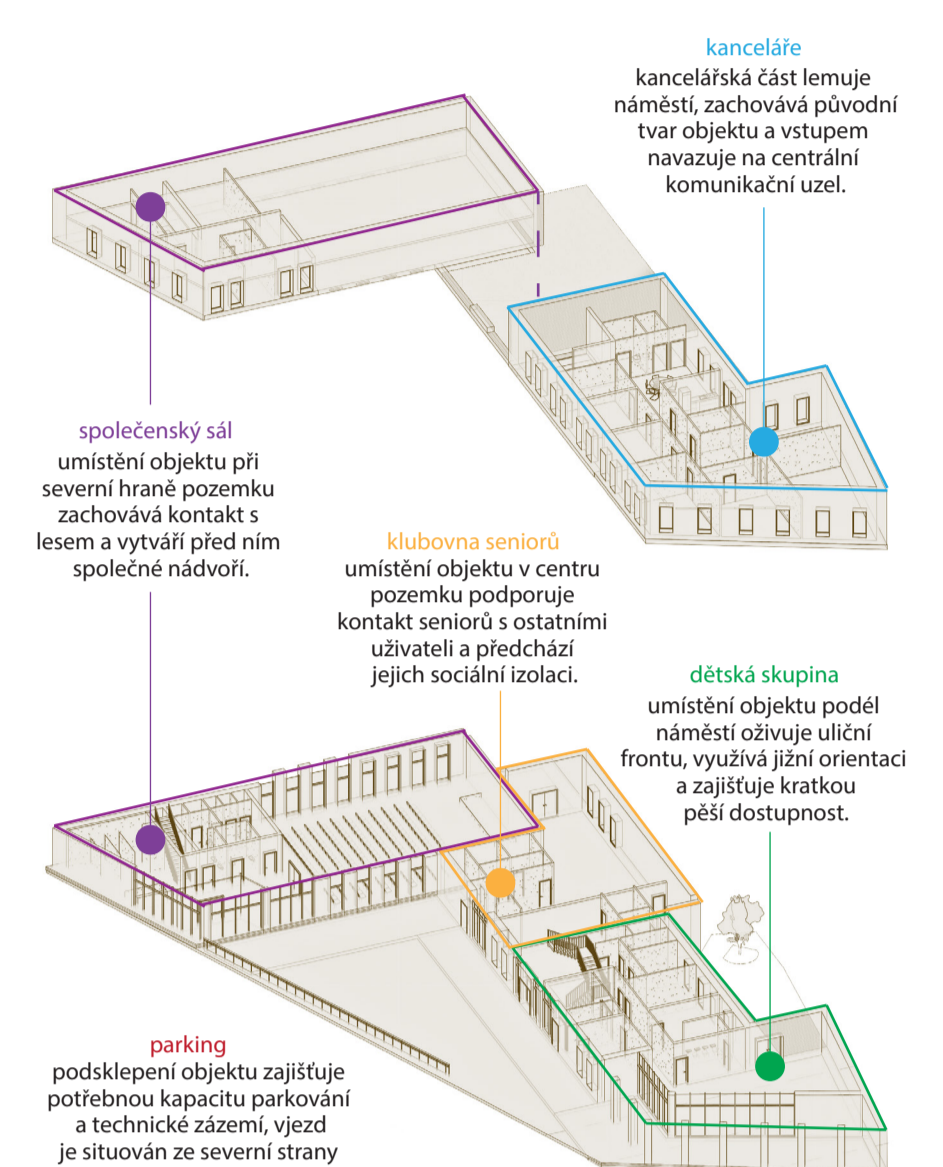
portfolio



AXONOMETRIE



Základní myšlenkou návrhu je vytvoření prostoru pro všechny generace při zachování jejich samostatnosti a soukromí. Jednotlivé části objektu jsou navrženy tak, aby poskytovaly vlastní zázemí pro děti, seniory i ostatní uživatele bez vzájemného rušení. Propojícím prvkem celého návrhu je centrální nádvoří, které slouží jako společný prostor pro setkávání, odpočinek a příležitostné mezgenerační interakce. Návrh tak kombinuje oddělené fungování jednotlivých skupin s možností přirozeného kontaktu ve sdíleném venkovním prostoru.



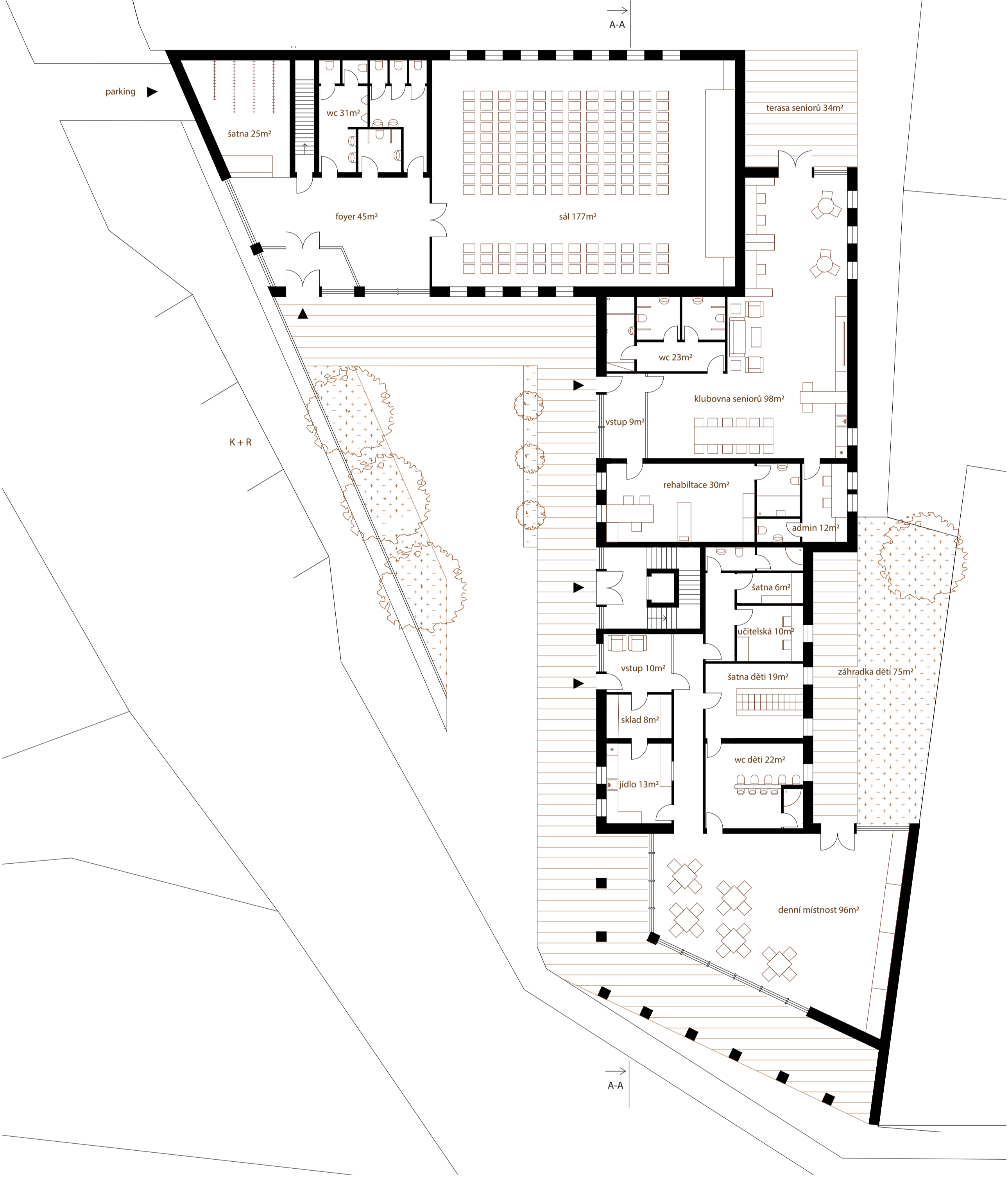
MATERIÁLOVÉ ŘEŠENÍ

- dřevěný obklad**
vytváří příjemnou atmosféru a přívětivý vzhled
- bílá omítka**
navazuje na charakter okolní zástavby a synektický vzhled
- železobeton**
tvrdí hlavní nosný systém stavby
- skleněné plochy**
zajišťují vizuální propojení interiéru s nádvořím a okolím

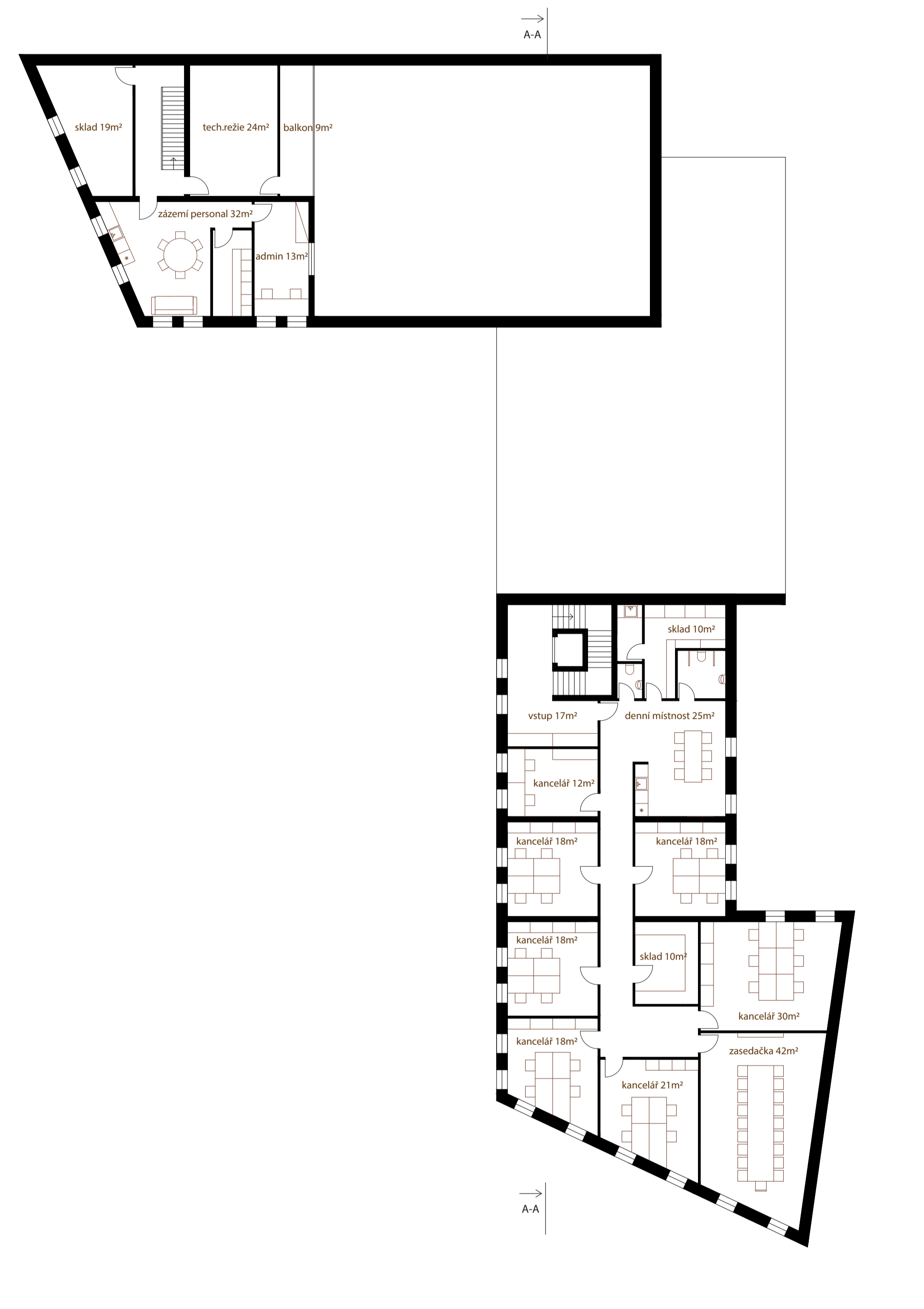
DOKUMENTACE

měřítko 1:150

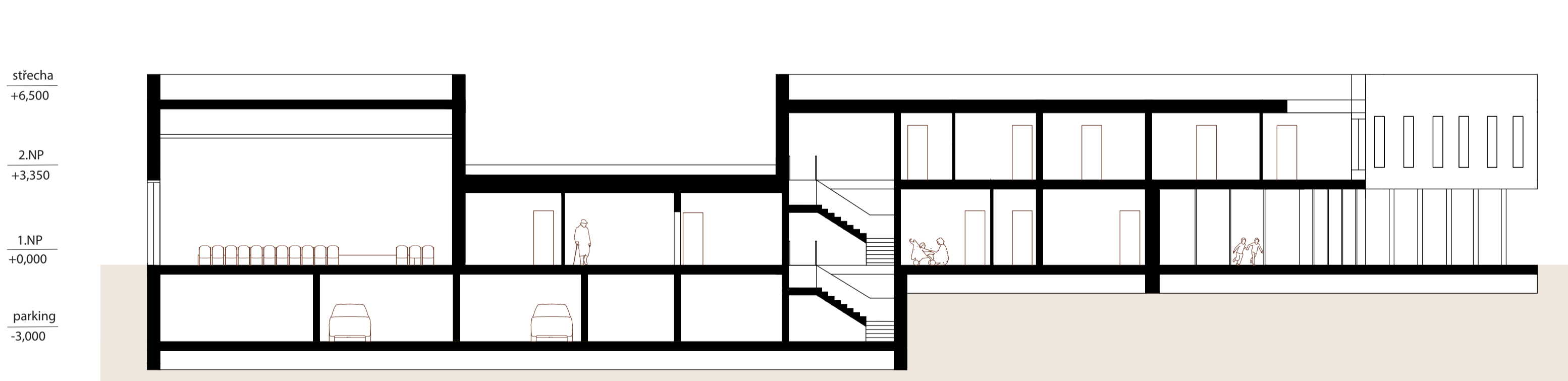
PŮDORYS 1.NP



PŮDORYS 2.NP



ŘEZ A-A



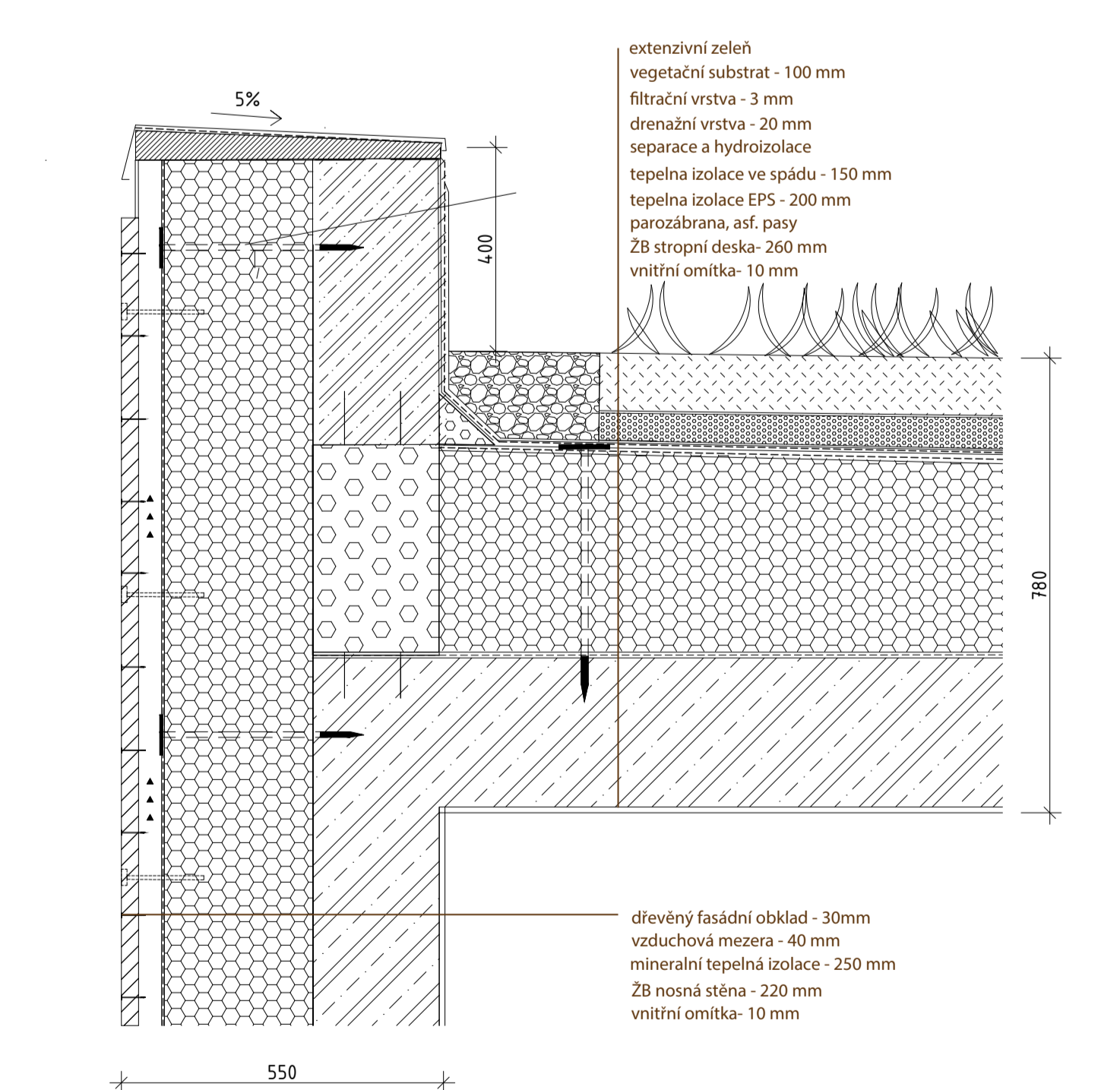
PŮDORYS PARKING (1:250)



POHLED BOČNÍ



DETAIL (1:10)



POHLED Z NÁMĚSTÍ



SITUACE

měřítko 1:500

Řešené území se nachází v centrální části města Veltrusy v blízkosti náměstí Antonína Dvořáka. Pozemek představuje jednu z posledních volných ploch v bezprostředním kontaktu s veřejným prostorem náměstí. Jeho poloha umožňuje doplnění stávající urbanistické struktury města.

Charakter lokality je ovlivněn především měřítkem okolní zástavby. V okolí převládají objekty menšího objemu a jednoduchých forem, typické pro prostředí menšího českého města. Nová stavba proto musí citlivě reagovat na své okolí a respektovat jeho charakter.

Významným prvkem území je jeho vztah ke krajině. Bezprostřední blízkost lesa a rozsáhlých zelených ploch vytváří specifickou atmosféru místa a přináší vizuální kontakt s přírodním prostředím. Tento vztah významně ovlivňuje vnímání lokality i její budoucí využití.

Významnou roli v rámci lokality hraje pohyb obyvatel a návštěvníků města. V bezprostřední blízkosti se nachází autobusová zastávka a navazující síť místních komunikací. Území tak představuje důležitý bod propojující centrum města s okolní zástavbou a dalšími částmi Veltrus.

SITUACE ŠIRŠÍCH VZTAHŮ

měřítko 1:2000

Pozemek nabízí zajímavé pohledové vazby na okolní zástavbu i veřejný prostor. Díky otevřenému charakteru území je stavba vnímána z větší vzdálenosti a stává se součástí obrazu města. Návrh proto pracuje nejen s funkcí objektu, ale také s jeho rolí v širším urbanistickém kontextu.

