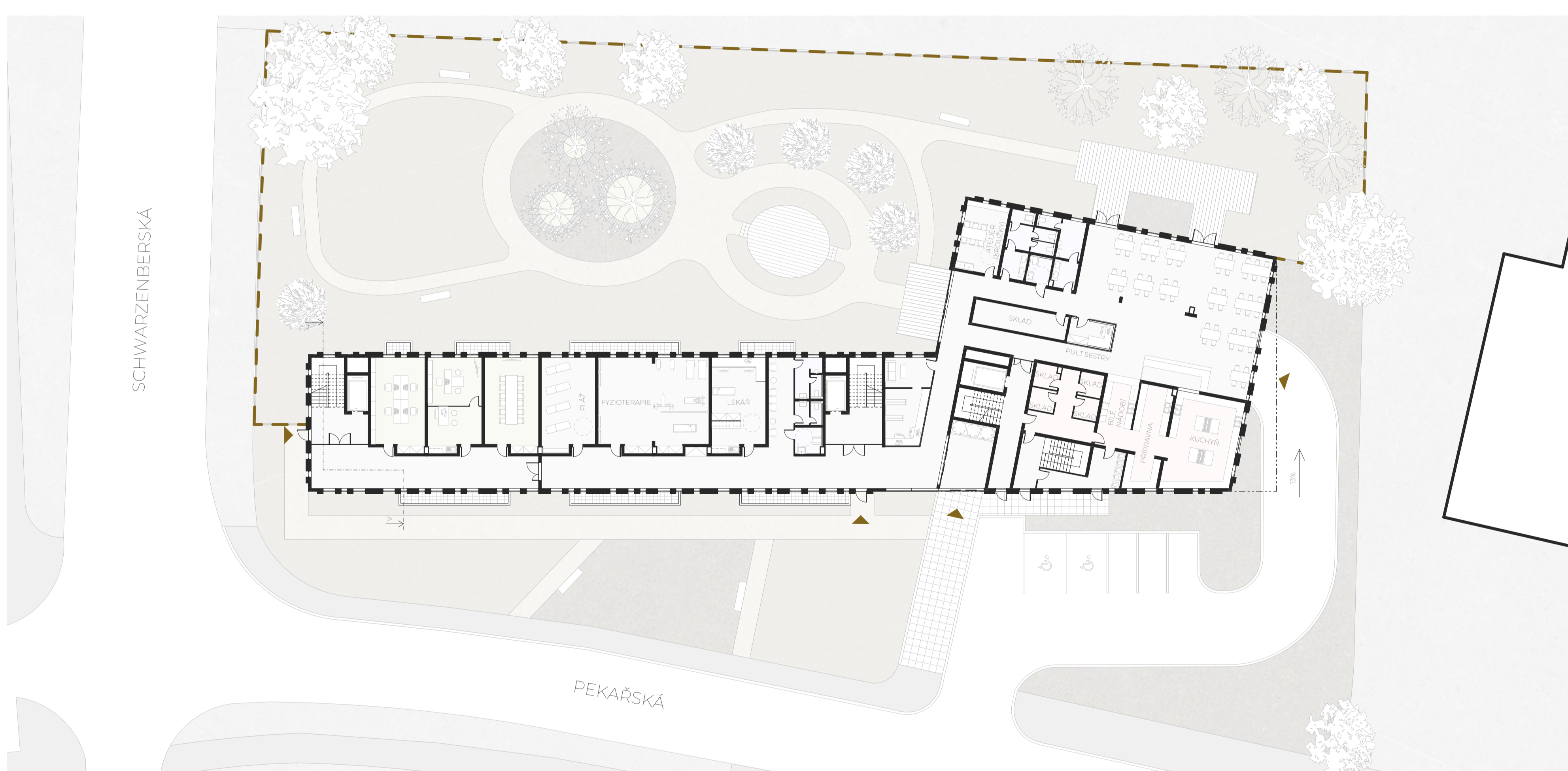


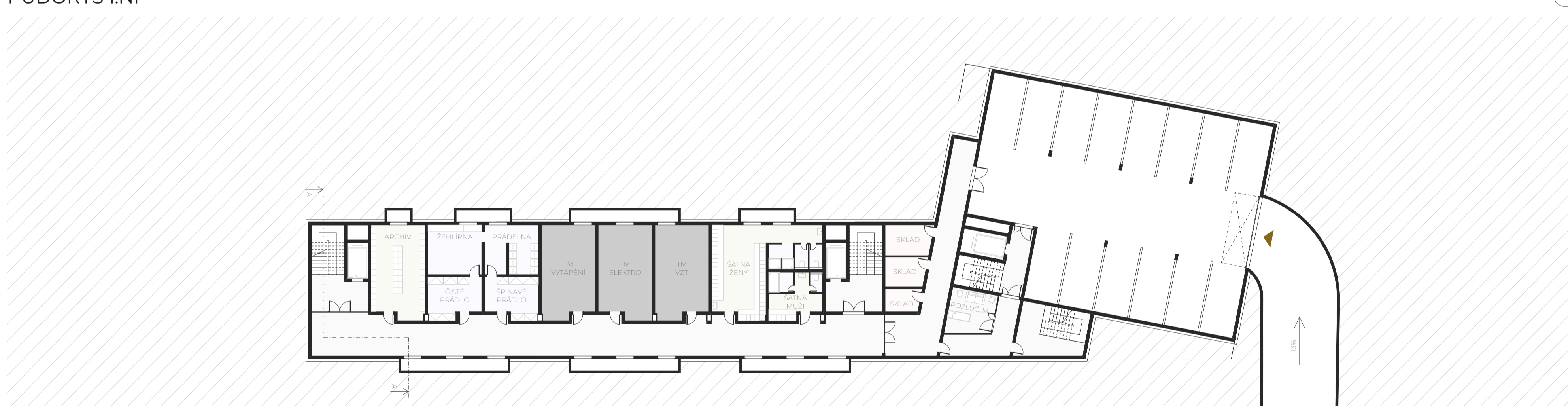
VIZUALIZACE



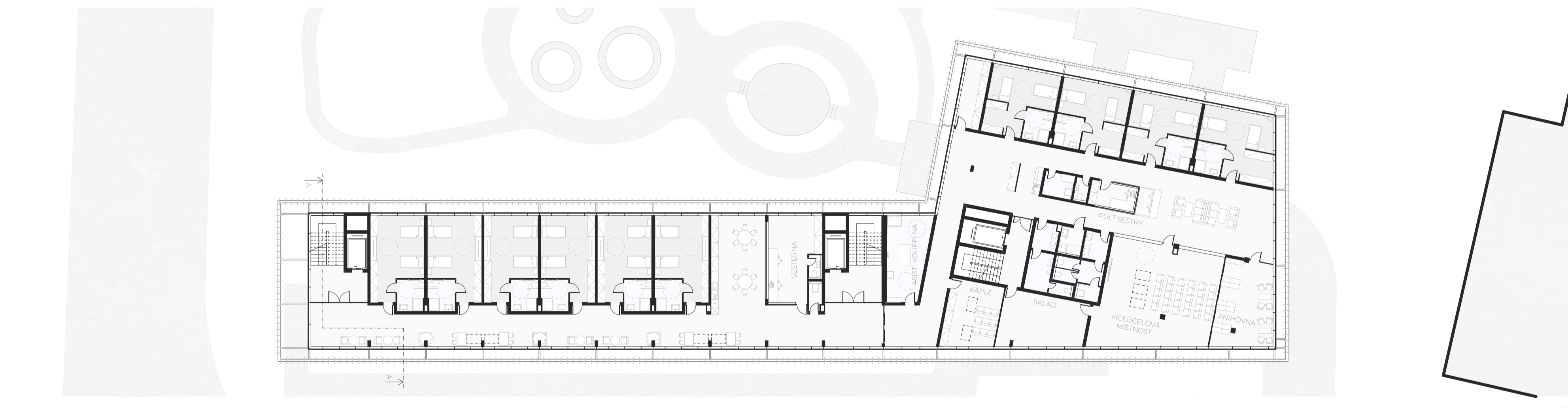
DOKUMENTACE



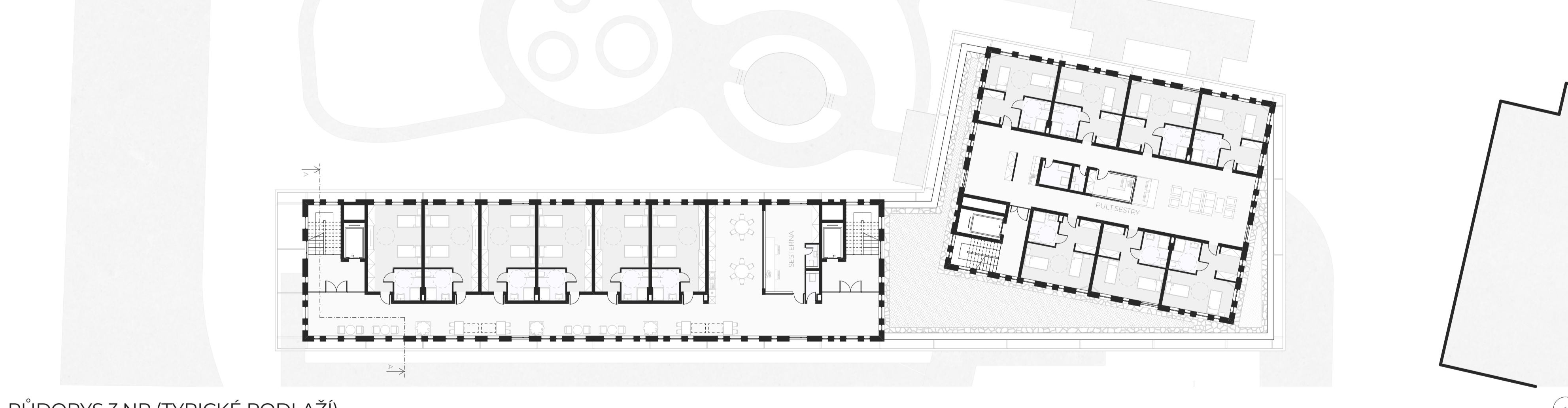
PŮDORYS 1.NP



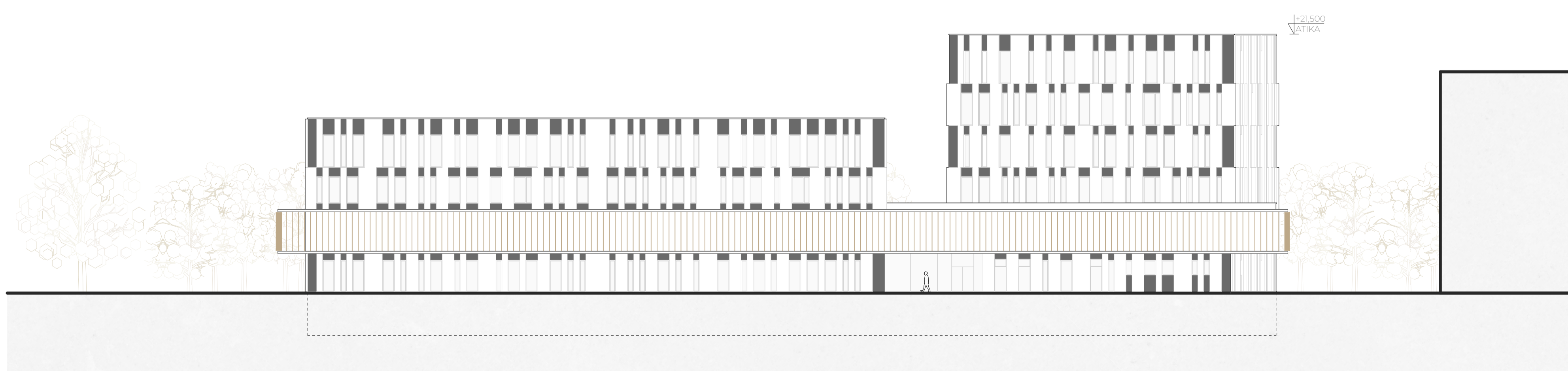
PŮDORYS 1.PP



PŮDORYS 2.NP



PŮDORYS 3.NP (TYPICKÉ PODLAŽÍ)



POHLED SEVERNÍ (ULICE PEKAŘSKÁ)



SITUACE



## DEM-DOM

Dům se zvláštním režimem v Praze 5

Moderní domov se zvláštním režimem v Praze 5 - Nových Bůtvovicích pro osoby s demencí nabízí důstojné, bezpečné a klidné prostředí pro každodenní život. Objekt je navržen s důrazem na přehlednou orientaci, super atmosféru a podporu soběstačnosti klientů. Součástí areálu jsou terapeutické zahrady, chráněné venkovní prostory a společenské zóny podporující sociální kontakt.



program / katedra  
A+5 (Architektura a stavitelství)  
K129 (Katedra architektury)

### ATA3

Ateliér architektonické tvorby 3  
(3. ročník / 6. semestr)

semestr  
LS 2025/2026

vedoucí ateliéru  
Ing. arch. Petr Lédl, Ph. D.

Ing. arch. Štěpánka Hájková

Ing. arch. Tadeáš Slavkovský



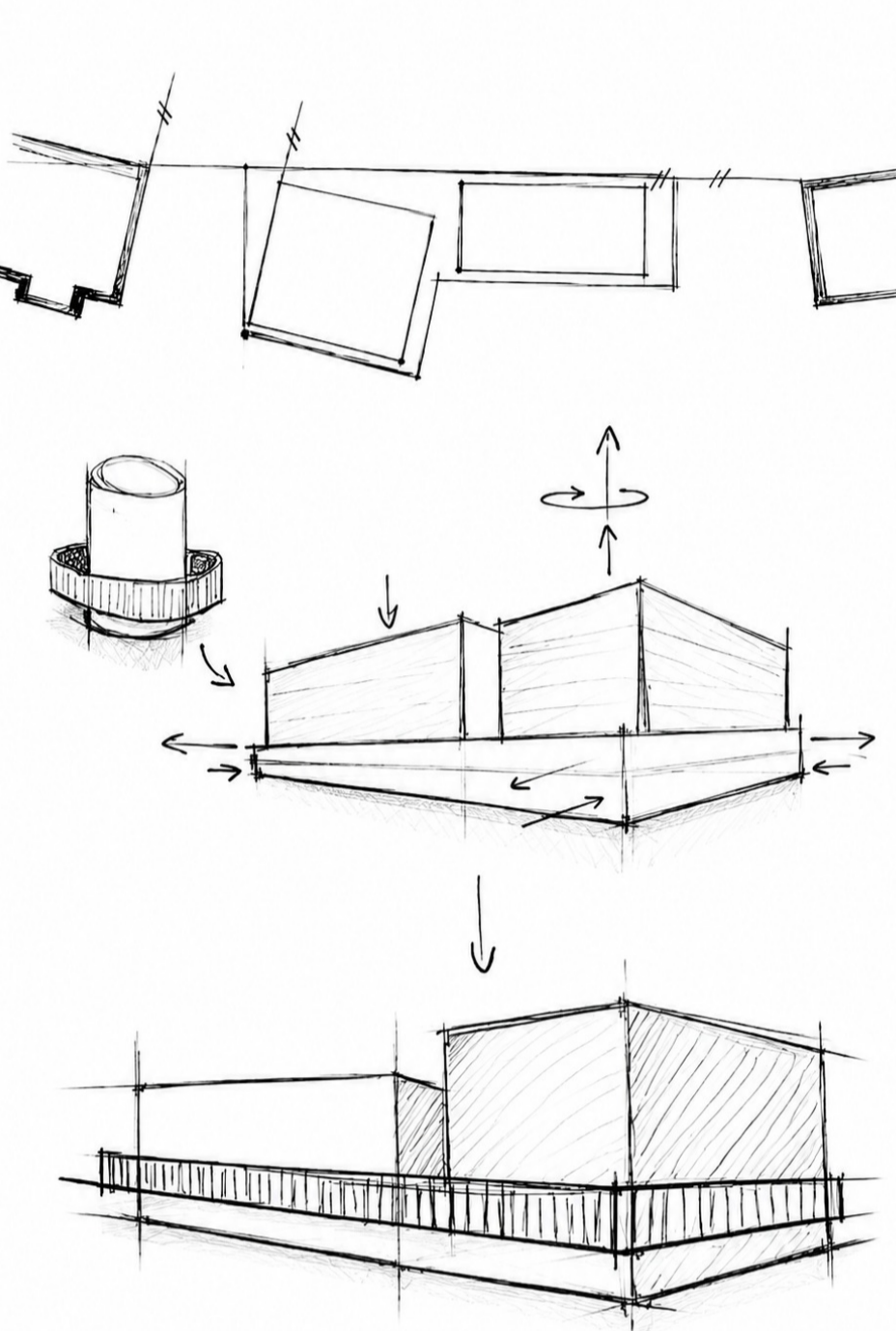
autor práce  
Michal Babyč

### IDEA ŘEŠENÍ

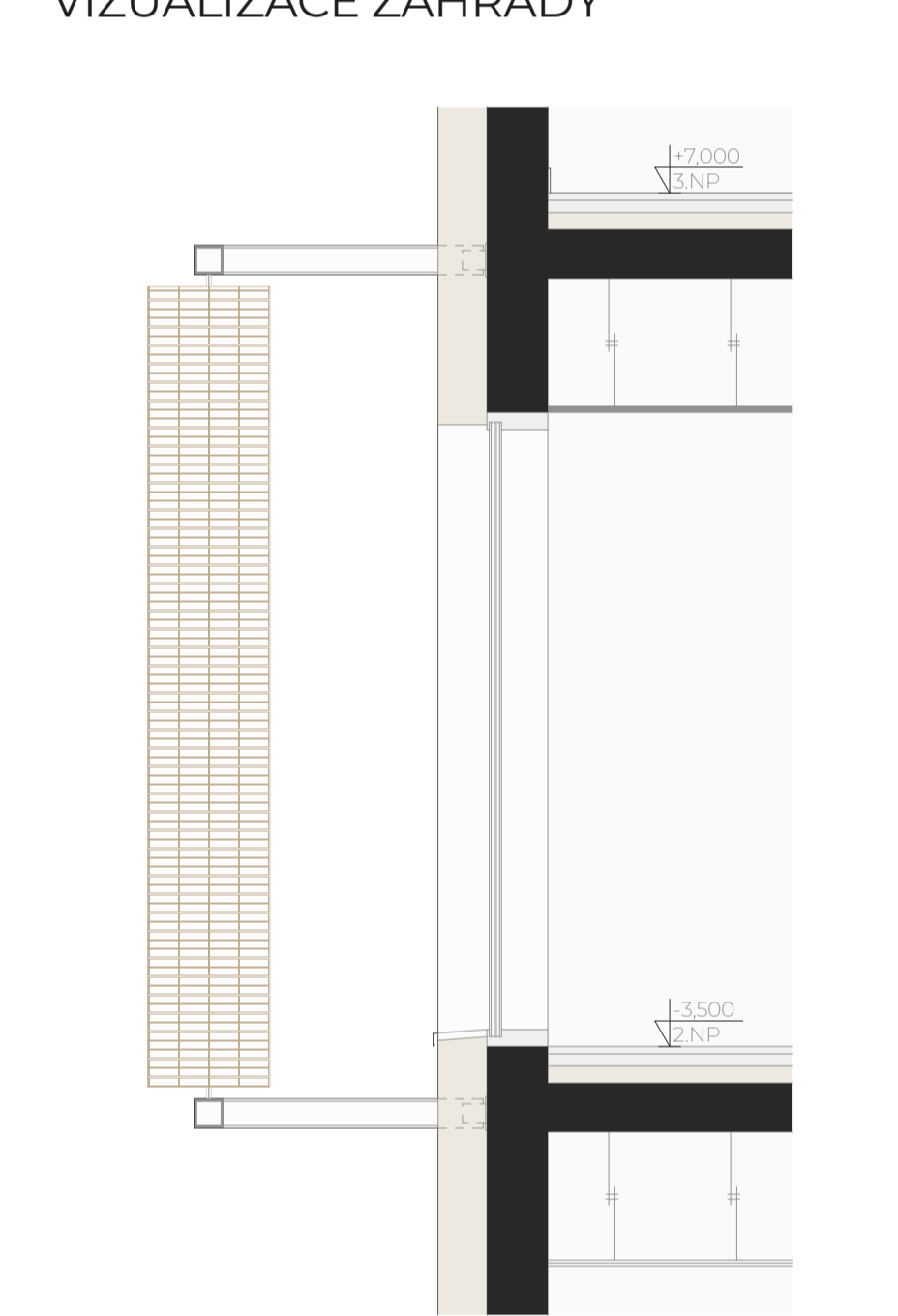
Prezentáční panel o rozměrech 700 x 2000 mm představuje návrh prostřednictvím architektonické studie. Obsahuje situaci, půdorysy, řez v měřítku 1:250, pohled, axonometrické zobrazení a vizualizace navrhovaného objektu. Součástí plachty jsou rovněž stručné textové komentáře, koncepční skici.

### KONCEPT

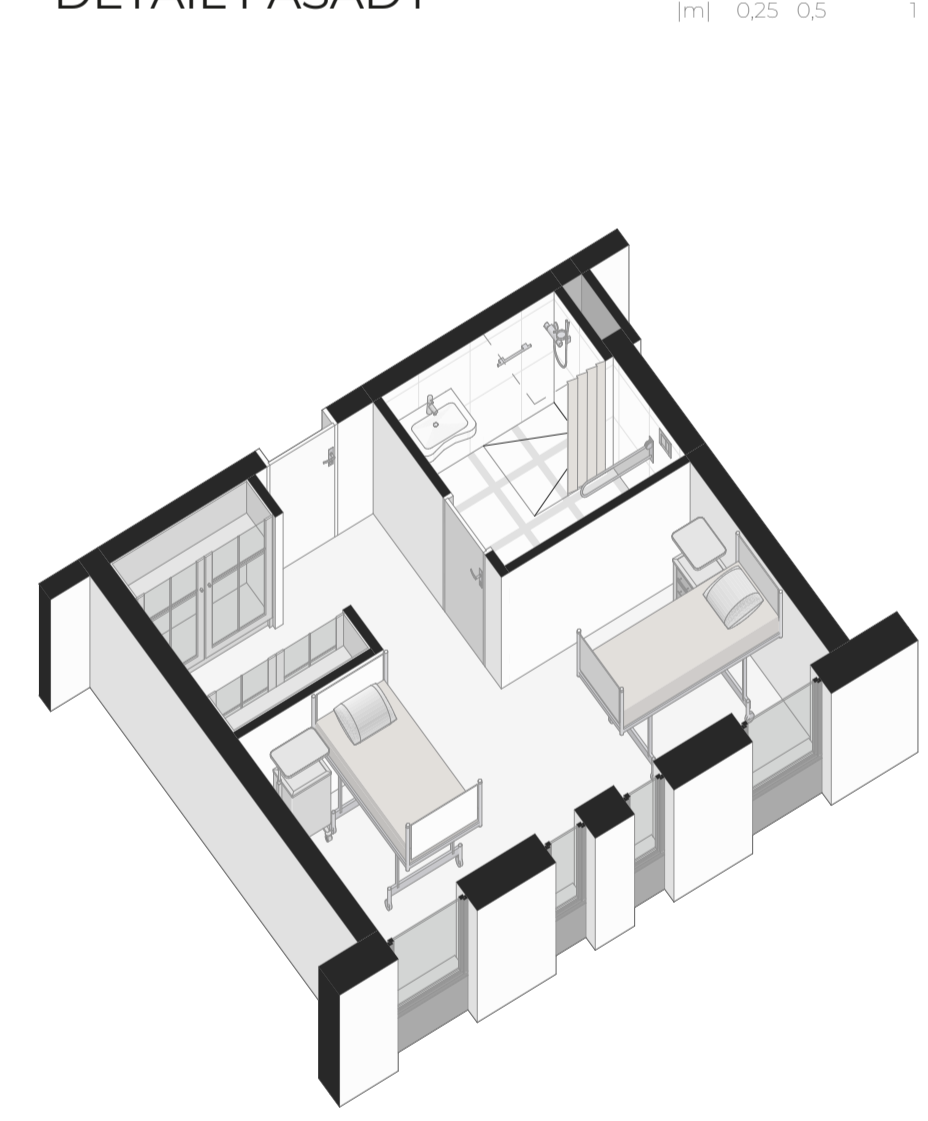
Návrh DZP vytváří bezpečné a důstojné prostředí pro osoby s poruchami paměti. Hlavním motívem je propojení kvalitního bydlení s přírodou prostřednictvím chráněného atria a terapeutické zahrady. Kompaktní hmota objektu zajišťuje přehlednou orientaci, zatímco vertikální členění fasády rozbičí měřítko stavby a dodává jí lidský charakter. Cílem návrhu je vytvořit prostředí, které podporuje samostatnost, sociální kontakt a pocit domova.



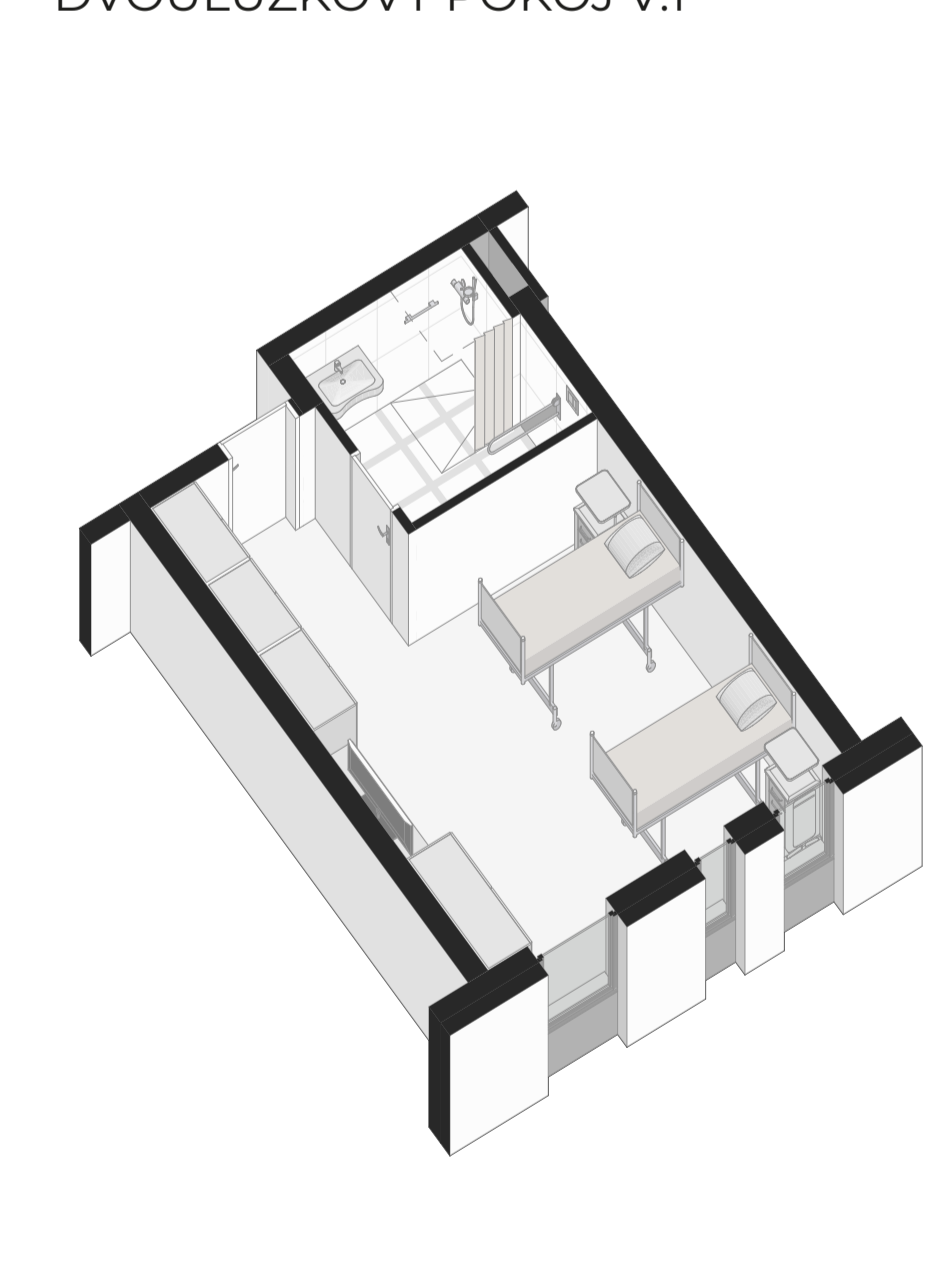
VIZUALIZACE ZAHRADY



DETAIL FASÁDY



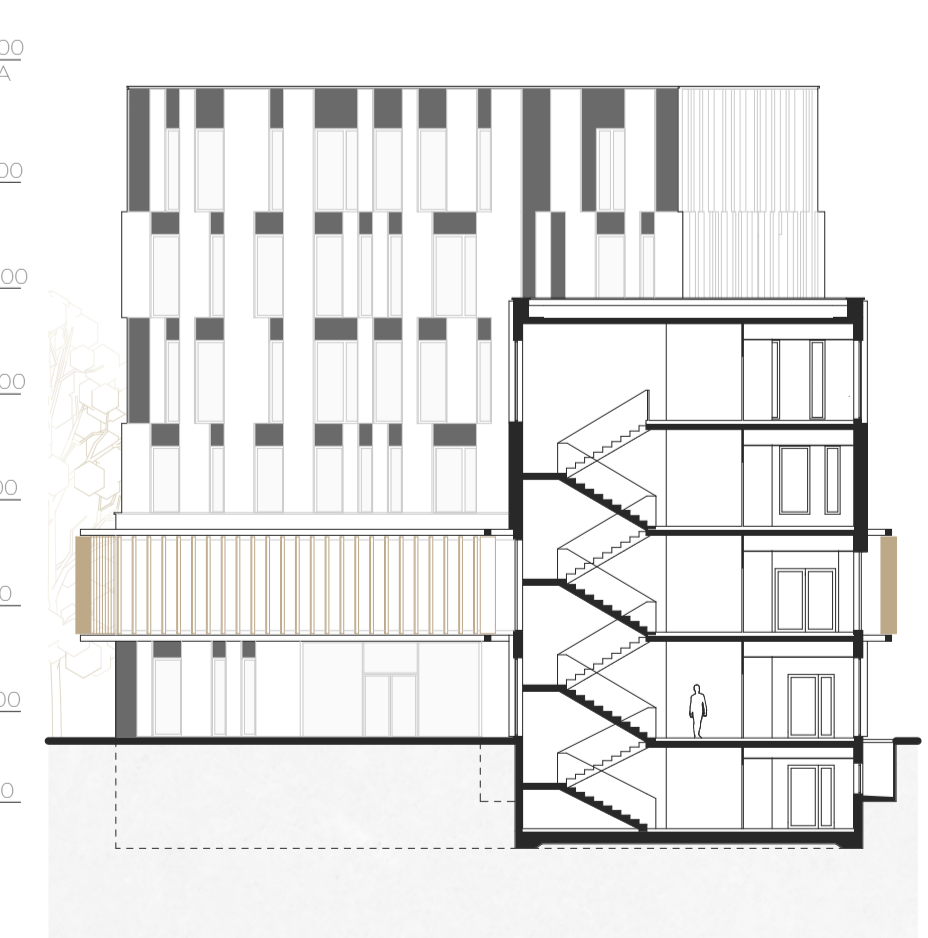
DVOULŮŽKOVÝ POKOJ V.1



DVOULŮŽKOVÝ POKOJ V.2



MATERIÁLY



ŘEZ A-A

SITUACE ŠIRŠÍCH VZTAHŮ

