



VESPER DŮM SE ZVLÁŠTNÍM REŽIMEM – PRAHA 5

Vesper (latinsky večer) je moderní domov se zvláštním režimem v Praze 5 – Nových Butovicích. Projekt nabízí bezpečné, bezbariérové a důstojné prostředí pro seniory s důrazem na komfort, komunitní život a kontakt s přírodou. Architektonické řešení využívá přírodní materiály, texturní fasádu a atraktivní výhledy na Barrandov, čímž vytváří prostředí připomínající skutečný domov.



program / katedra
A+S (Architektura a stavebnictví)
K129 (katedra architektury)

semestr
AT03
Ateliér architektonické tvorby 3
(3. ročník / 6. semestr)

semestr
LS 2025/2026

vedoucí ateliéru
Ing. arch. Petr Lédl, Ph.D.

Ing. arch. Štěpánka Hájková
Ing. arch. Tadeáš Slavkovský



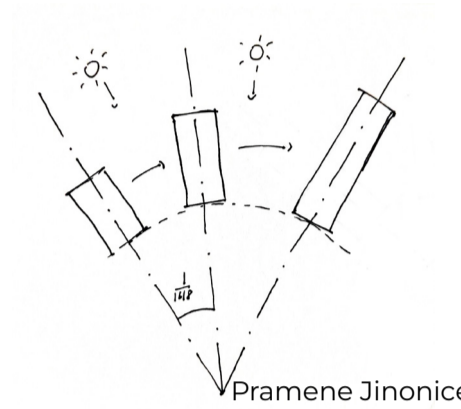
autor práce
**Bohdan
Tsoka**

Koncept vychází z pramene Jínonice jako přirozeného centra lokality. Tři obytné hmoty jsou orientovány k prameni, čímž vzniká jasně čitelná kompozice podporující kontakt s přírodou, orientaci k slunce a klidný charakter prostředí. Toto uspořádání zdůrazňuje přirozenou potřebu člověka směřovat k přírodě

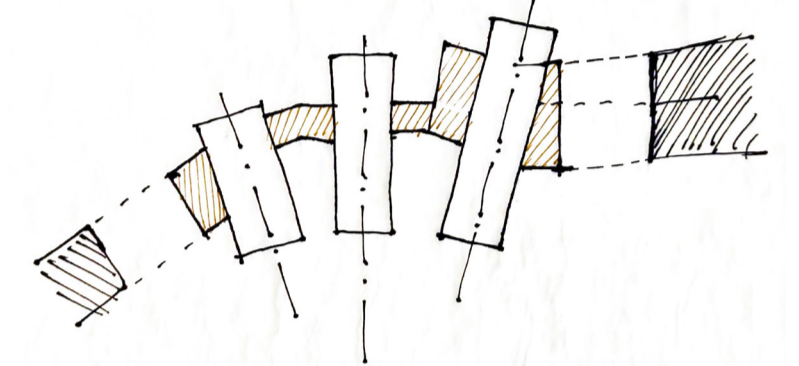
AXONOMETRIE



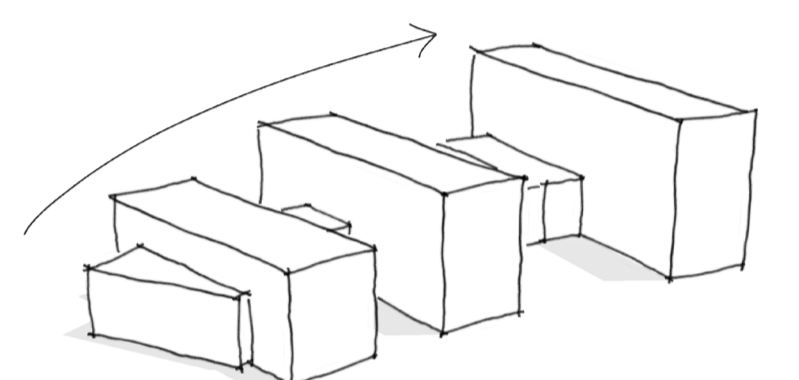
KONCEPT



Hlavní kompozice vychází z pramene Jínonice jako přirozeného centra lokality. Obytné hmoty jsou orientovány směrem k tomuto bodu a zároveň reagují na oslunění a výhledy.



Jednotlivé objekty propojuje centrální komunikační prvek, který navazuje na okolní zástavbu a přirozeně ji rozvíjí v rámci nového areálu.



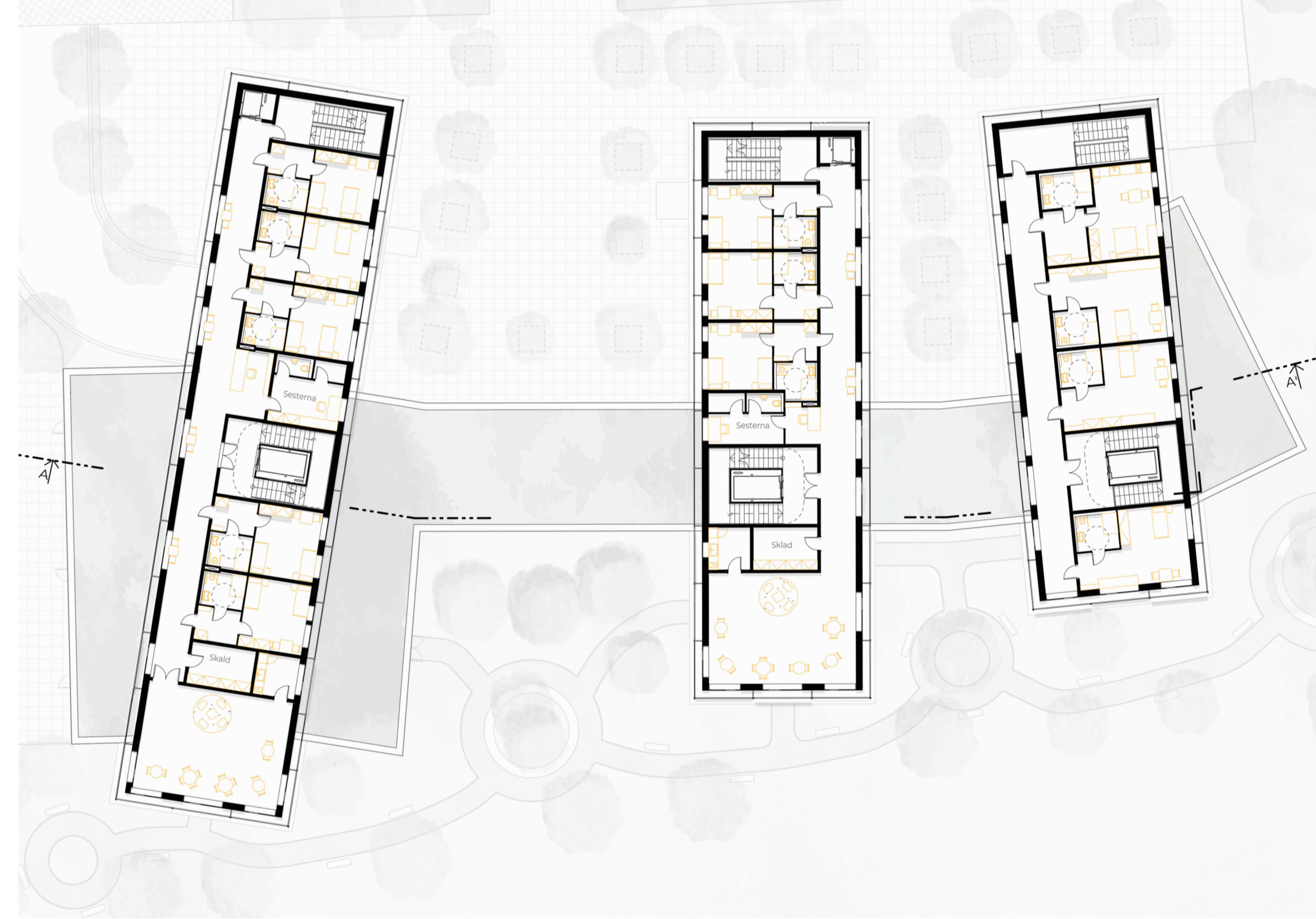
Postupná gradace objemů reaguje na okolní zástavbu. Nejvyšší hmota navazuje svou výškou na sousední objekty a přispívá k přirozenému začlenění areálu do území.

DOKUMENTACE

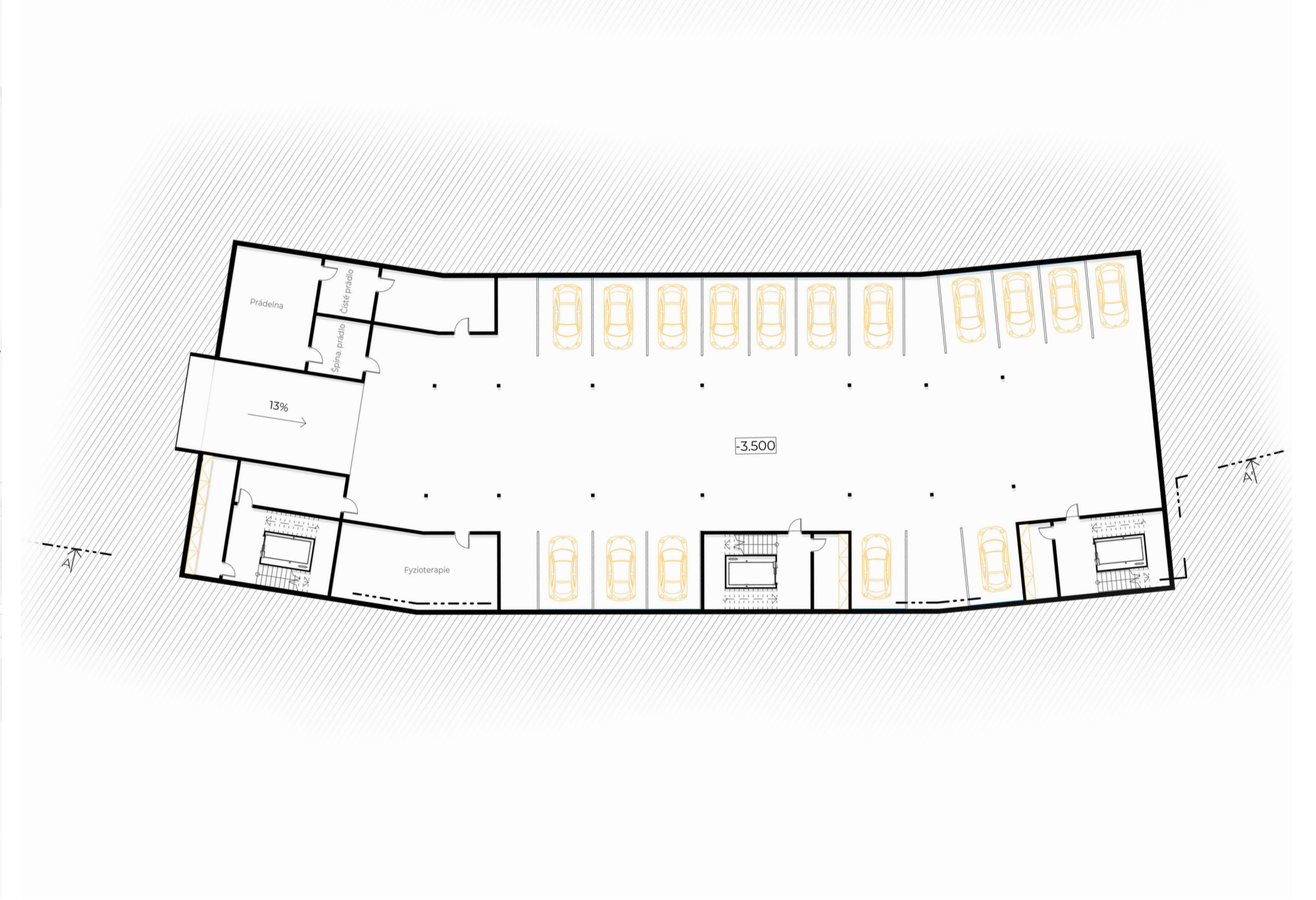
měřítko 1:250



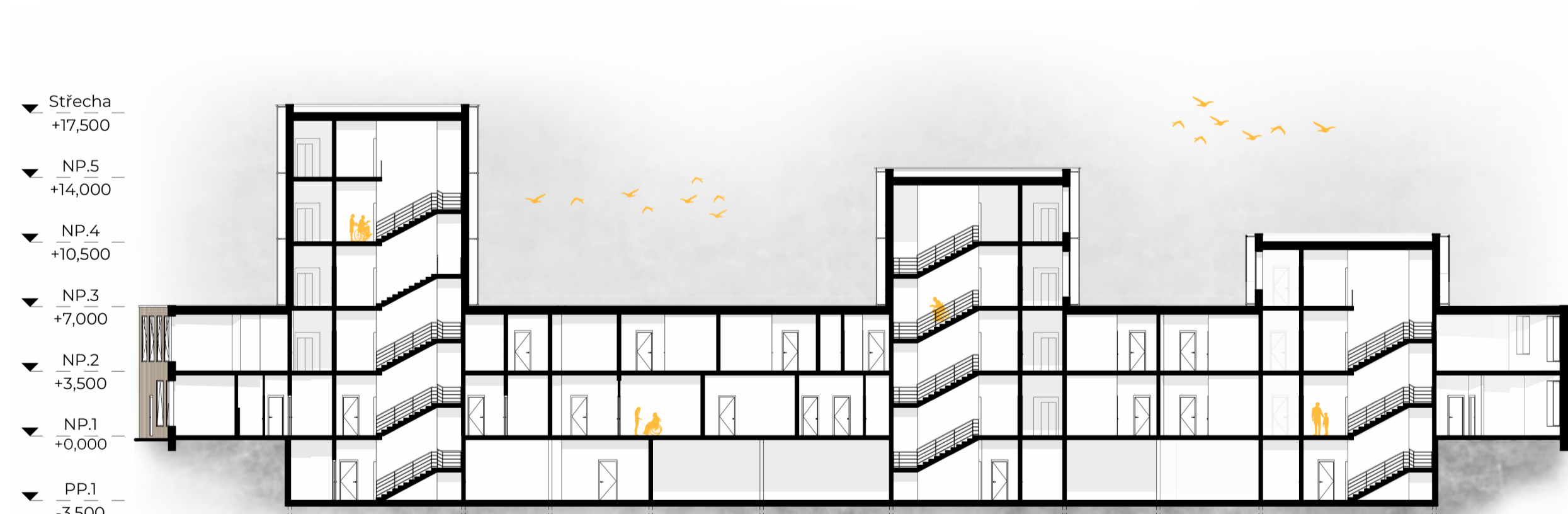
TYPIKÉ PODLAŽÍ



SUTEREN



ŘEZ A-A'



VÝCHODNÍ POHLED



SEVERNÍ POHLED

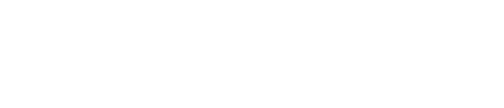


JIŽNÍ POHLED



SITUACE

měřítko 1:500



SITUACE ŠIRŠÍCH VZTAHŮ

měřítko 1:1000

