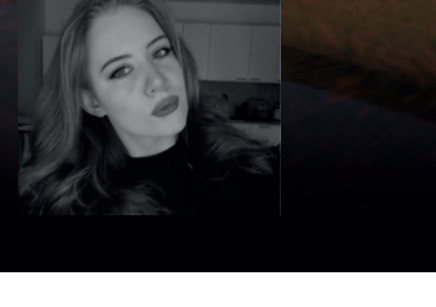




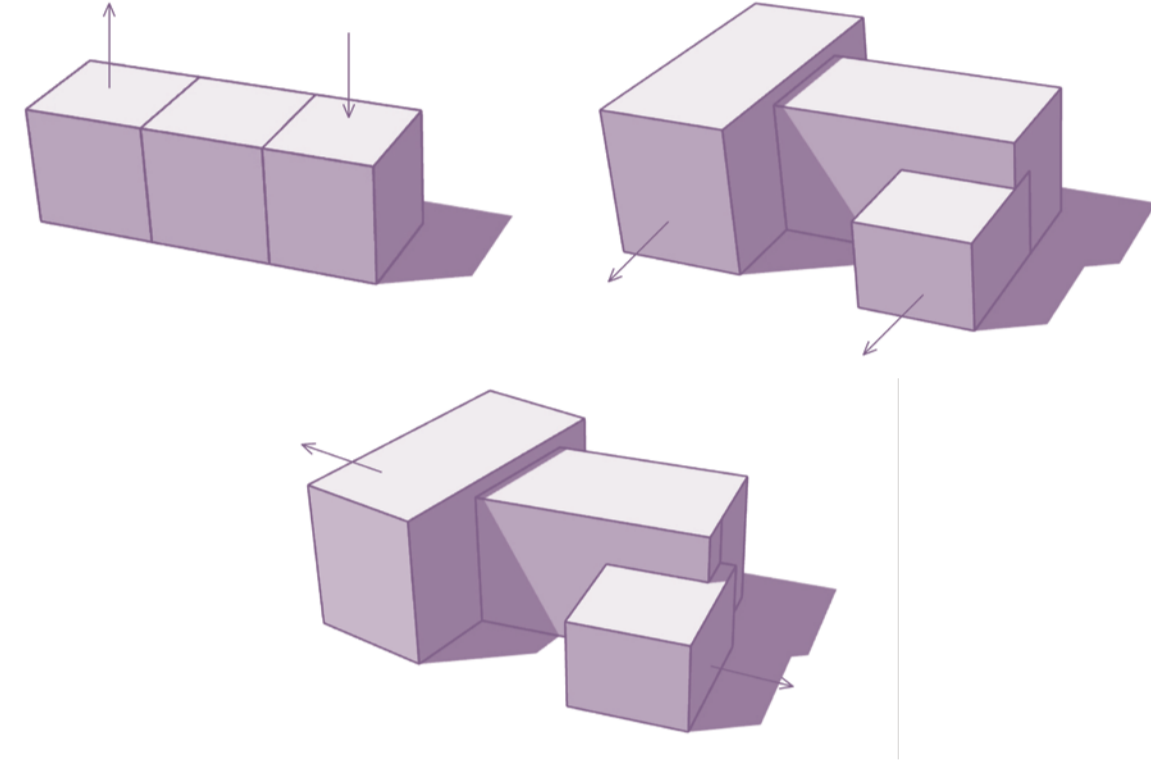
PRAHA 7 / LETNÁ

MUZEUM FILMU

Daria Golovchenko
ATA3 / Ateliér architektonické tvorby 3
Ateliér Svatoš / Lenz / Sejkora
Letní semestr 2025 / 2026 Fsv ČVUT v Praze



Koncept projektu
Návrh novostavby muzea dotváří městskou strukturu pražské Letné na pozemku o velikosti tradičního uličního bloku v sousedství Národního technického muzea. Větší část parcely je zastavěná, zatímco zbytek území je věnován veřejnému prostoru a městské zahradě.
Objekt má jedno podzemní a tři nadzemní podlaží, jejichž středobodem je otevřená společenská aréna pro návštěvníky.

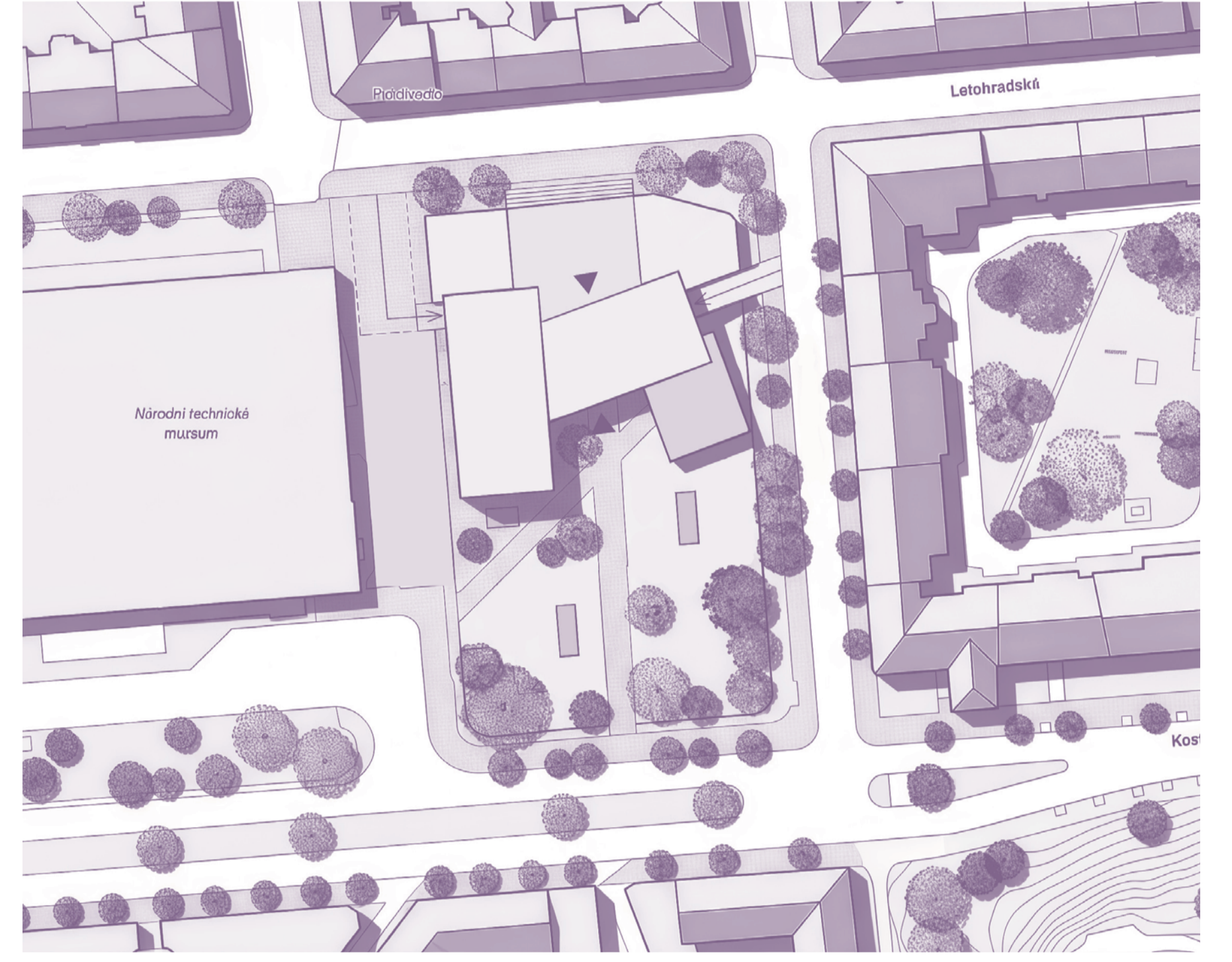


Koncept



Situace širších vztahů

M 1:5000



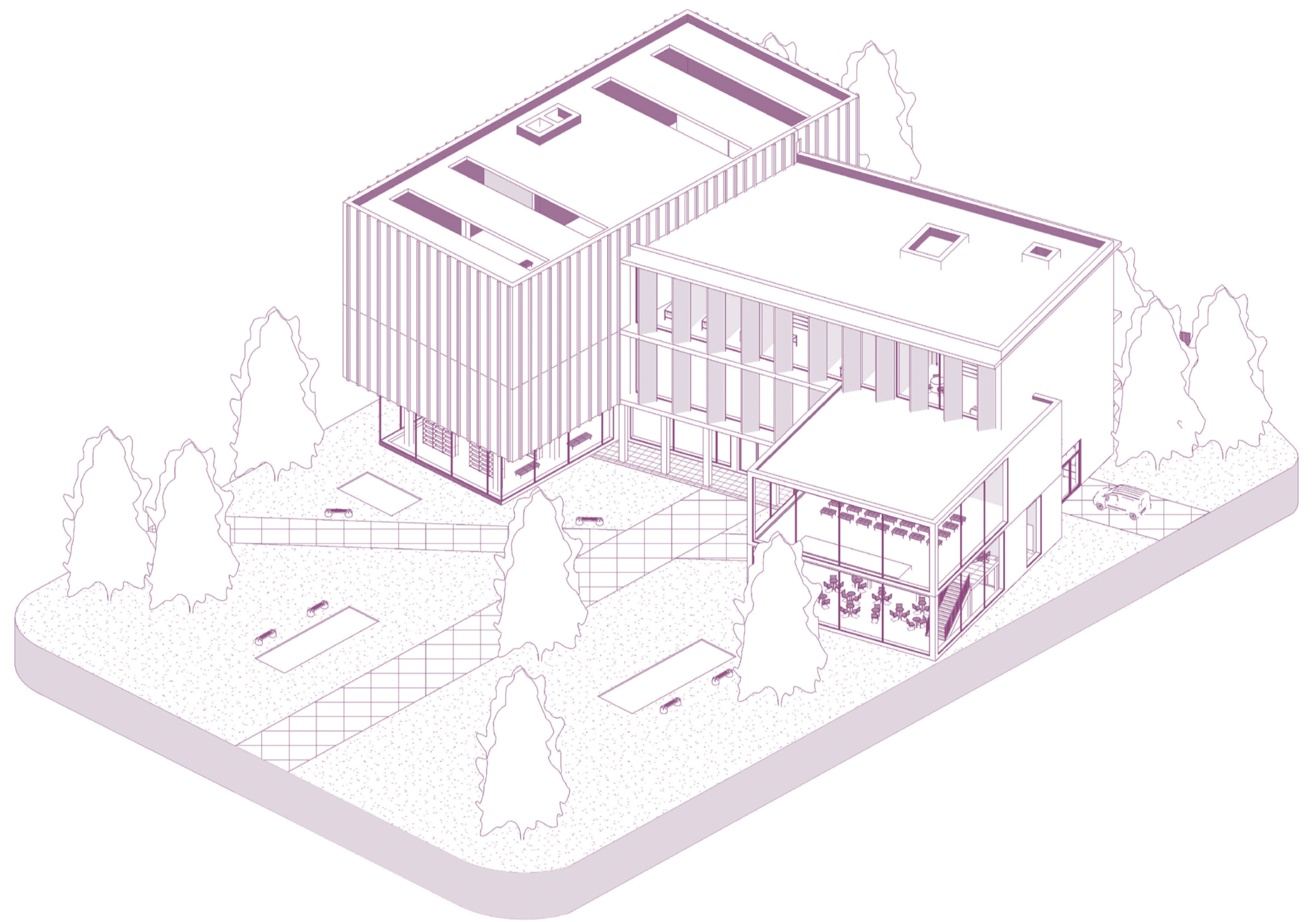
Situace

M 1:1000

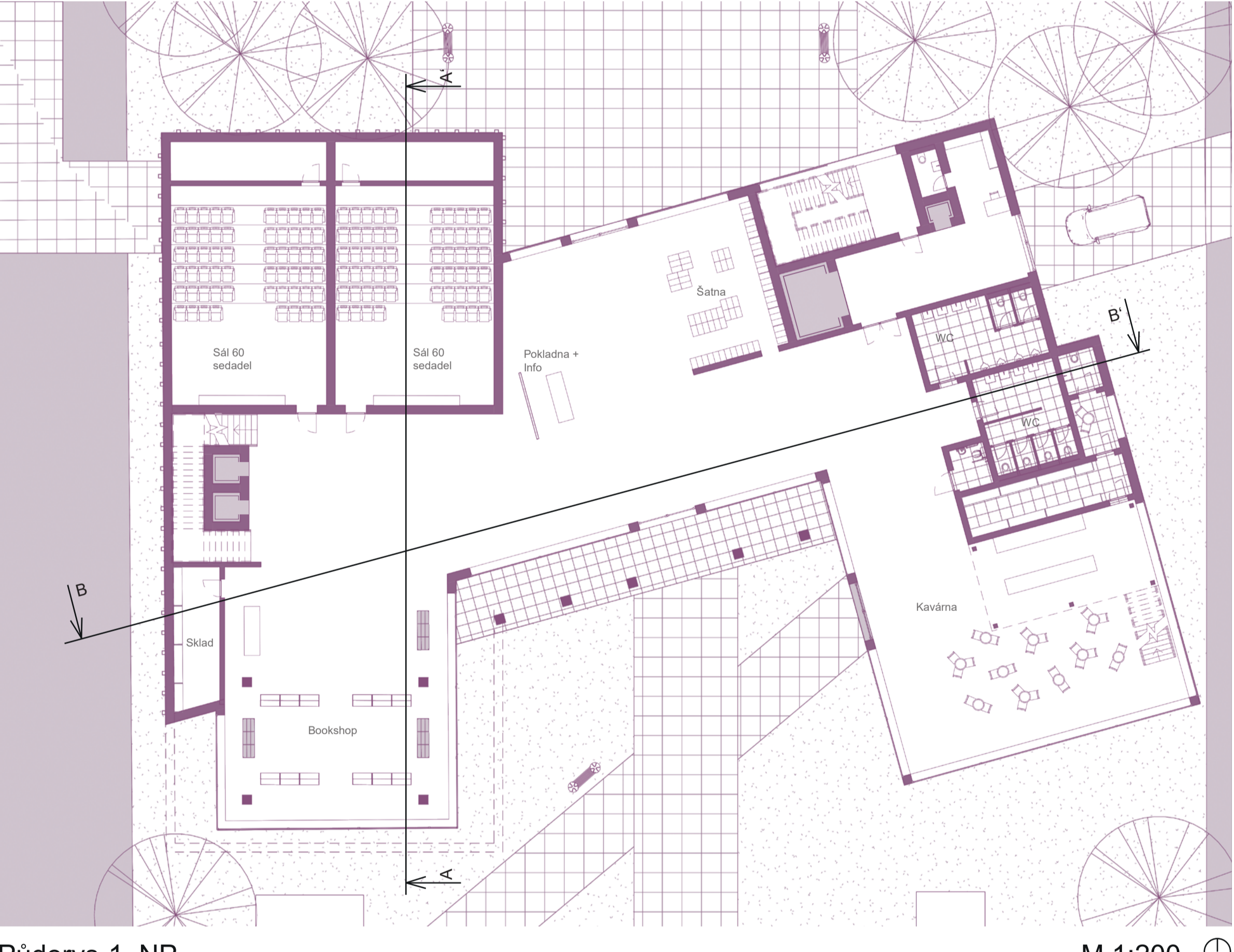


Půdorys-1. NP

M 1:200



Axonometrie



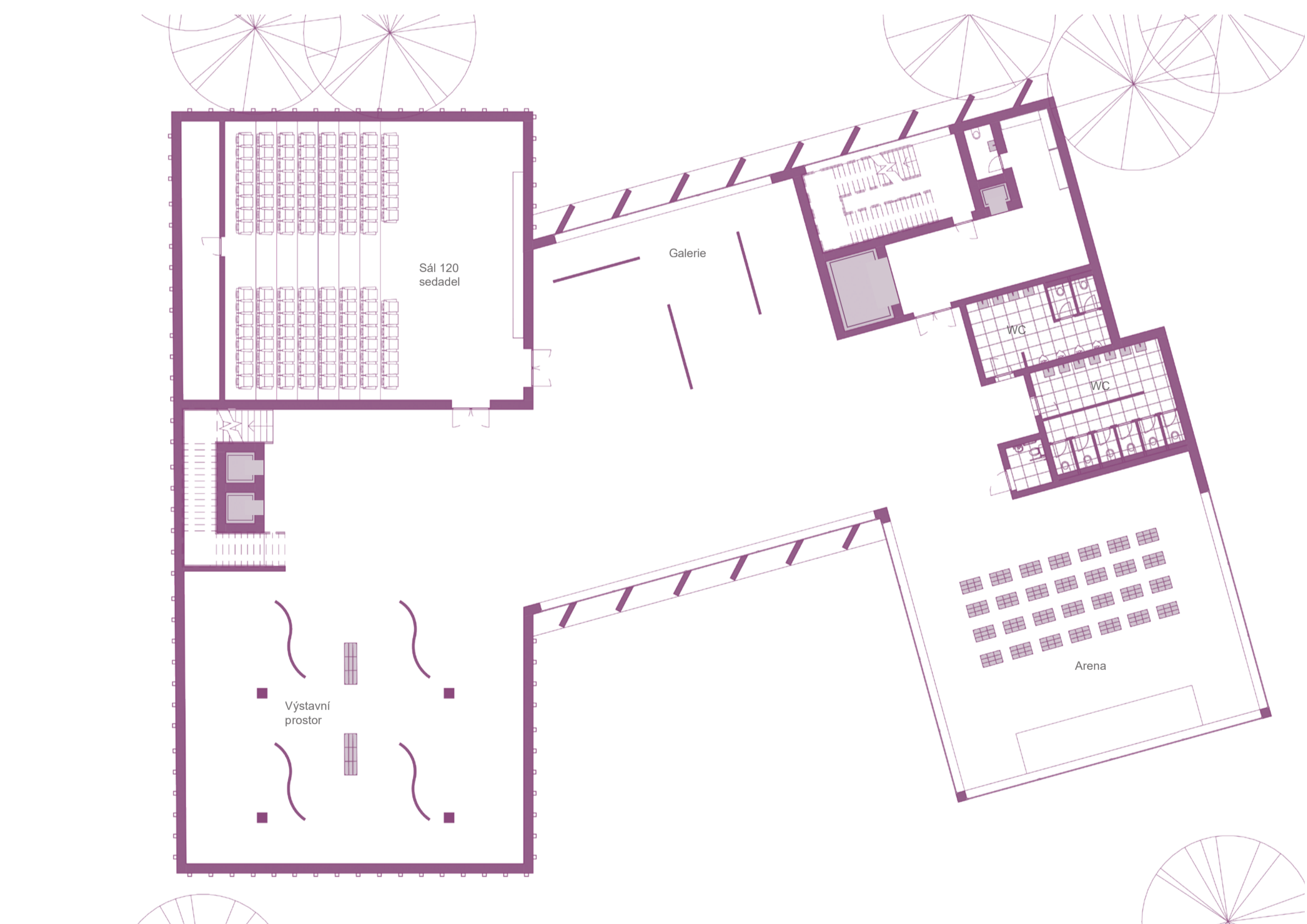
Půdorys-1. NP

M 1:200



Řez AA'

M 1:200



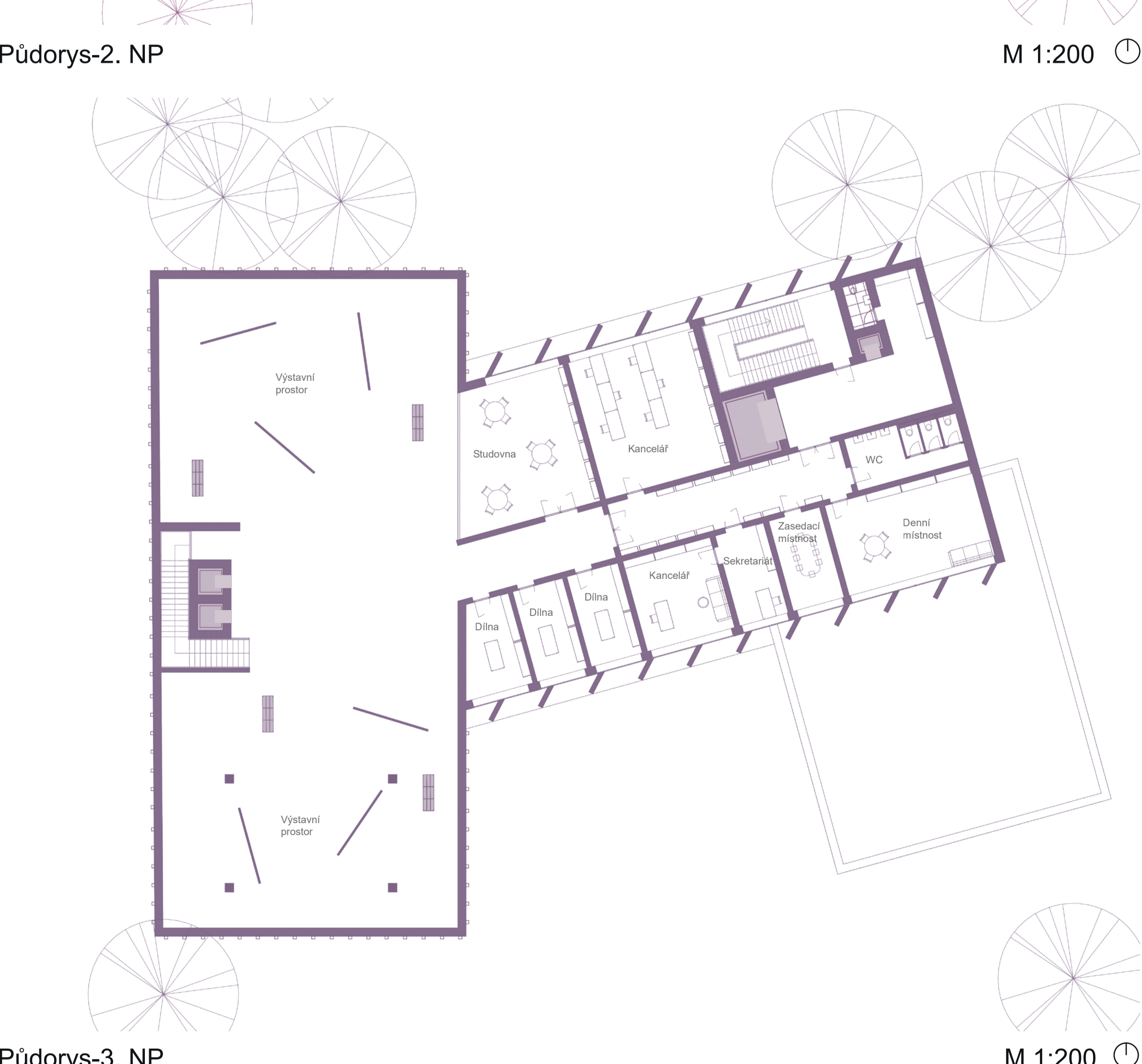
Půdorys-2. NP

M 1:200



Řez BB'

M 1:200



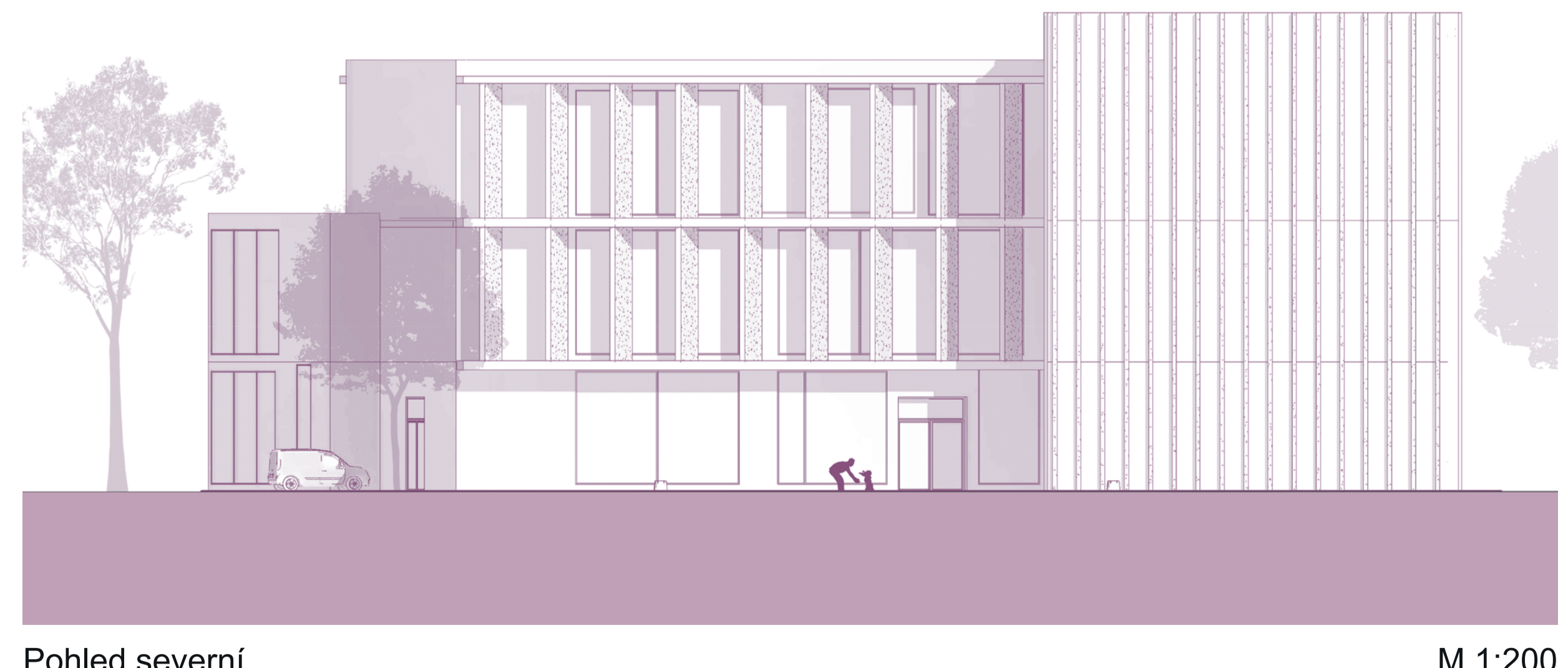
Půdorys-3. NP

M 1:200



Pohled jižní

M 1:200



Pohled severní

M 1:200

