



LÁZNĚ PODEBRADY

LÁZEŇSKÝ POLYFUNKČNÍ OBJEKT

A+S (Architektura a stavitelství)
k129 | katedra architektury

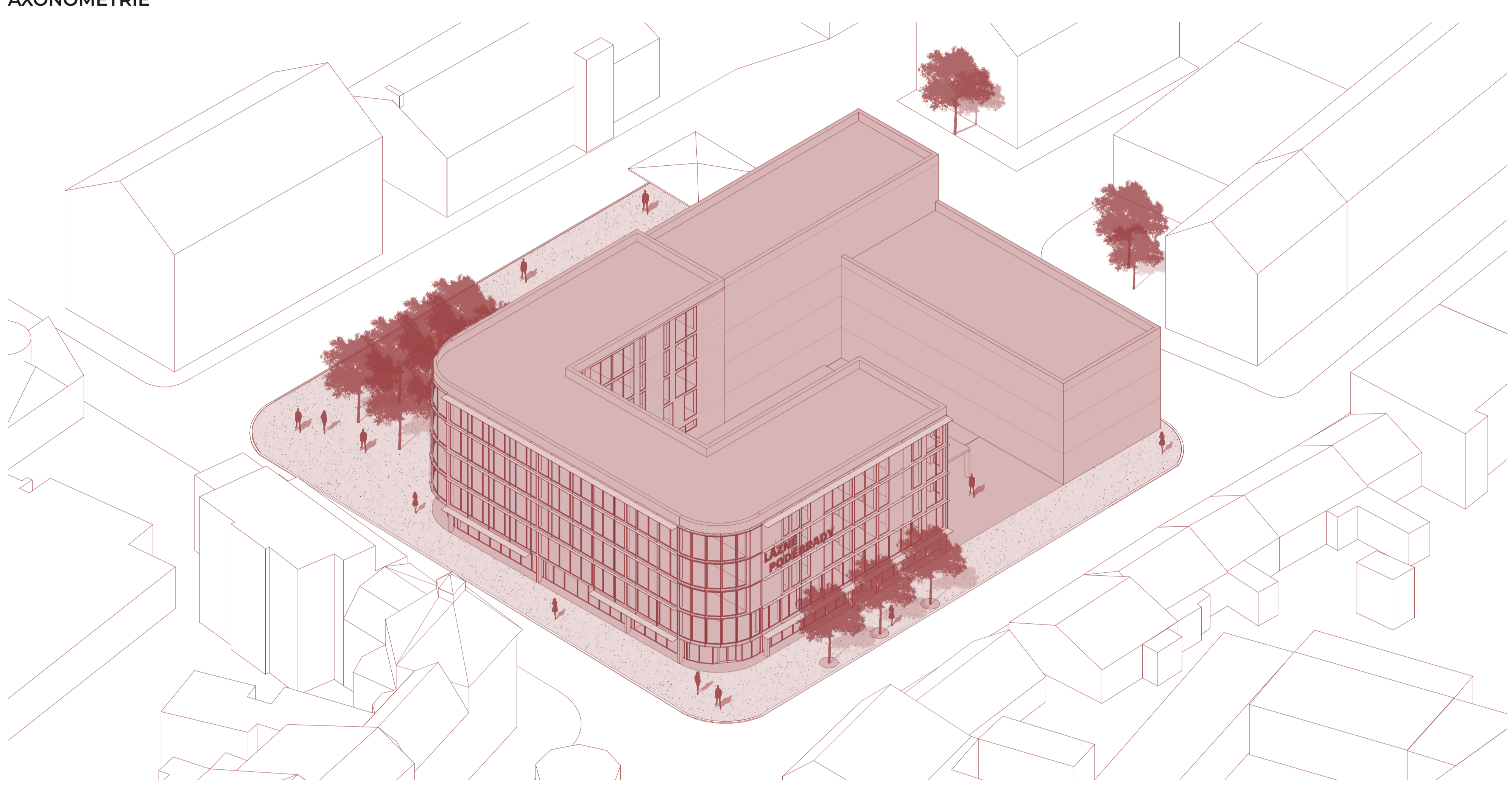
ATA3

LS 2025/2026

kompletní projekt
Markéta Koulová
vedoucí architekt
Ing. arch. Matěj Boháč
Ing. arch. Sabina Havránková



AXONOMETRIE



DOKUMENTACE

1:100m
měřítko 1:250

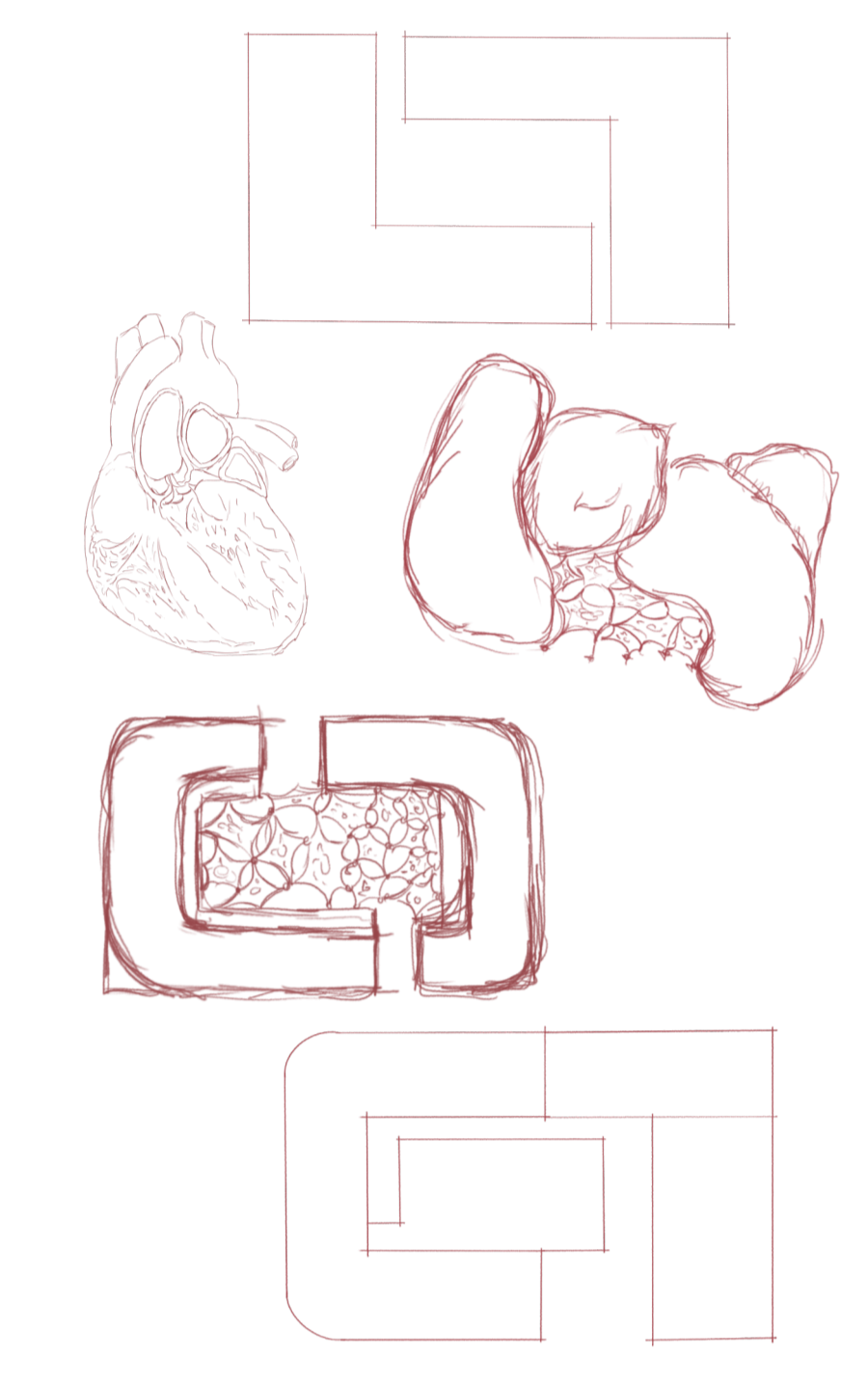


IDEA ŘEŠENÍ

Transformace nevzhledného veřejného parkoviště, které se nachází v centru města Poděbrady. Realizace nového lázeňského areálu v blízkosti kolonády a Letních lázní rozšíří kapacitu a přivede nové návštěvníky.

KONCEPT

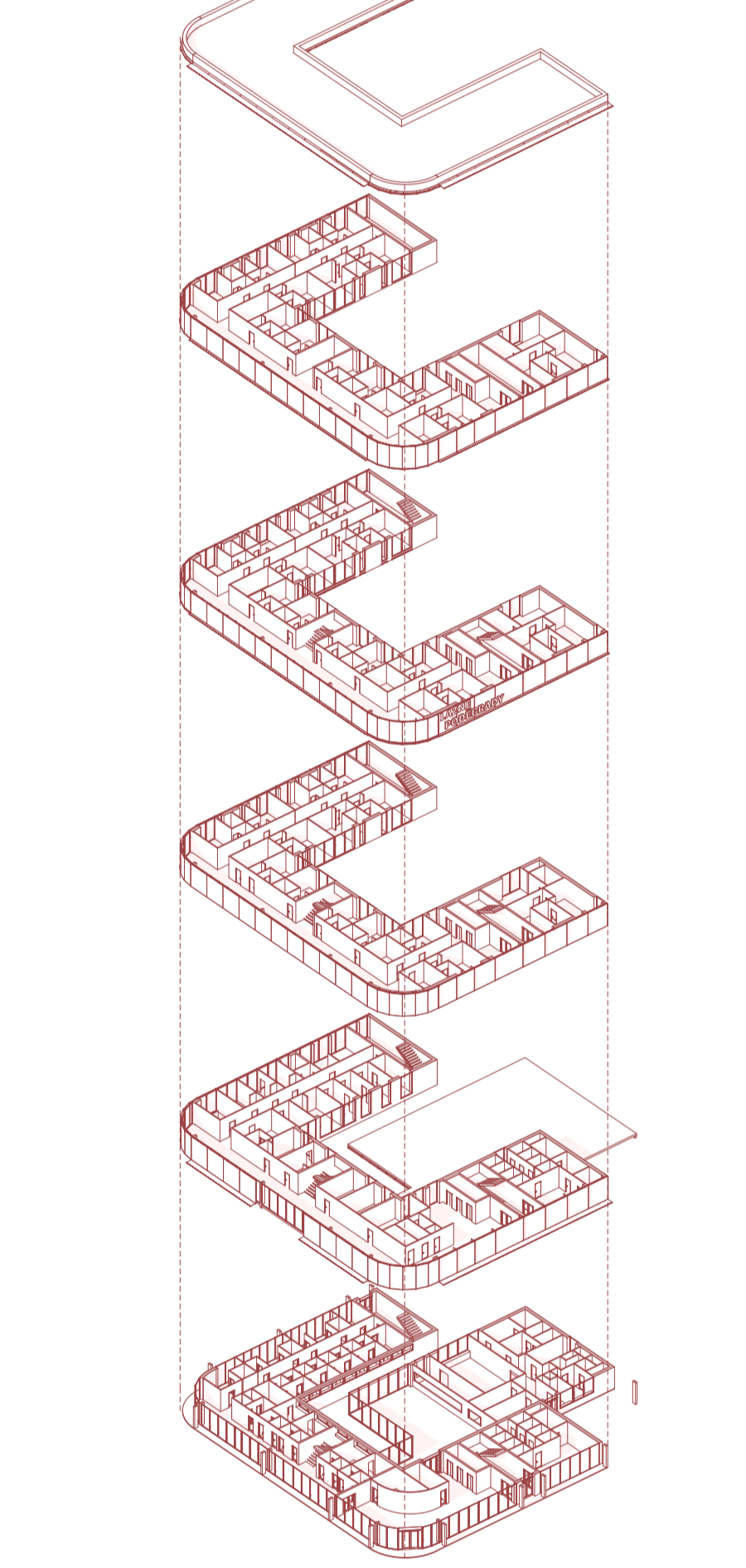
Cílem bylo vytvořit polyfunkční hmotu, která bude zapadat do centra města. V objektu se nacházejí tři provozy - lázeňský provoz, ubytování a restaurace. Důležité tedy bylo aby na sebe provozy navazovaly a zajistily klidný provoz pro návštěvníky i zaměstnance. V přízemí se nacházejí hlavní procedury a restaurace, která je přístupná i pro veřejnost. V dalším podlaží jsou rehabilitační místnosti a doktorské pokoje. V posledních třech podlažích jsou umístěny hotelové pokoje včetně bezbariérových.



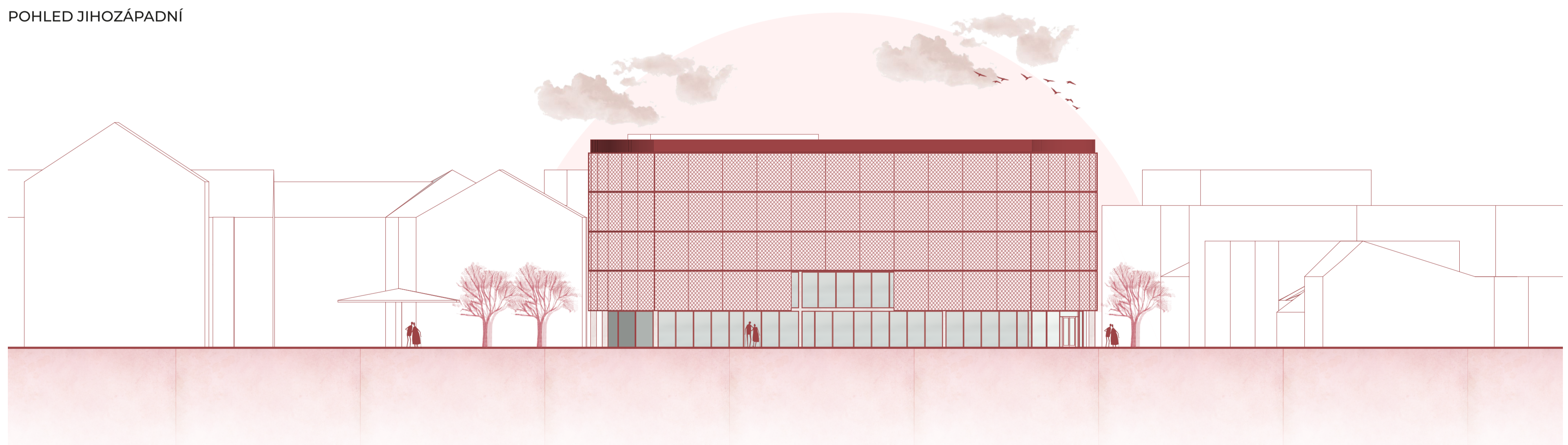
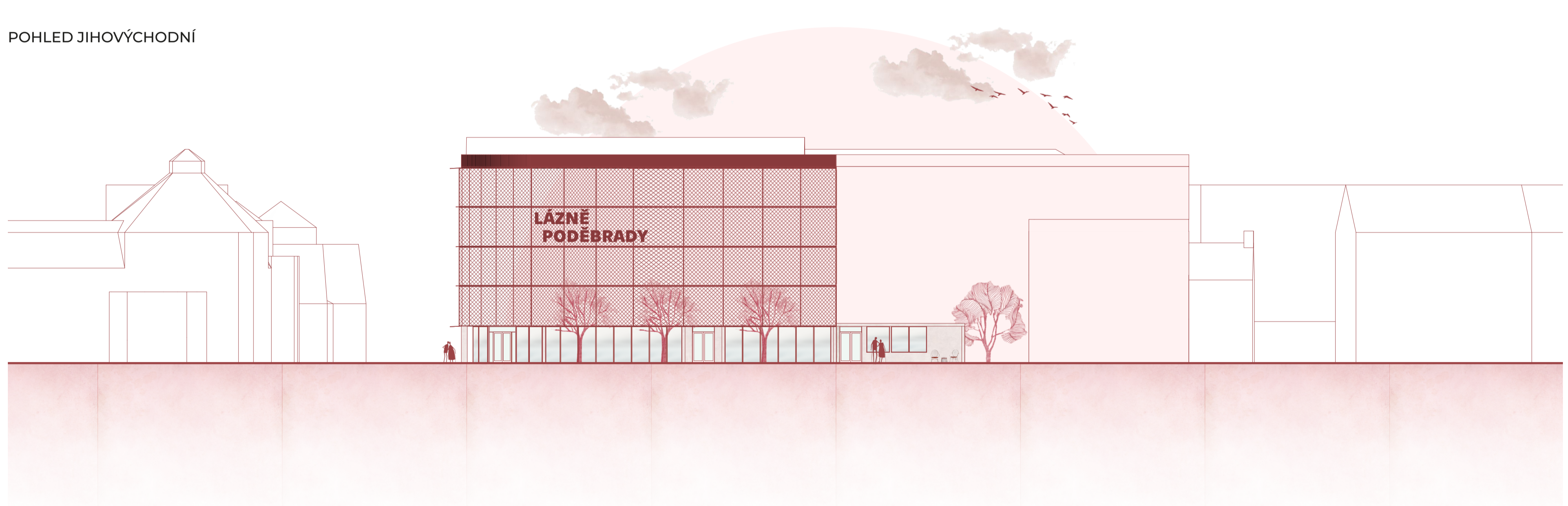
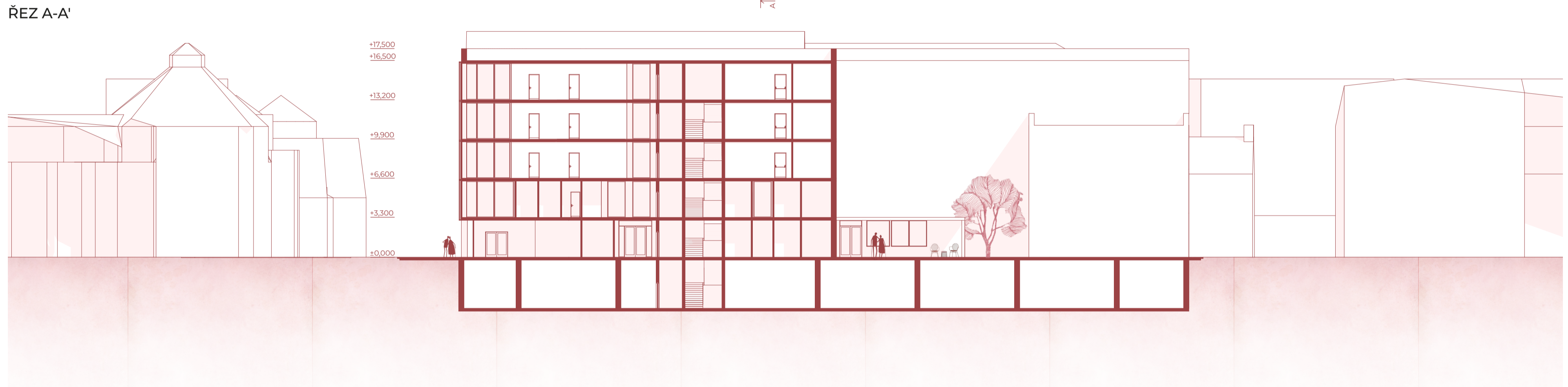
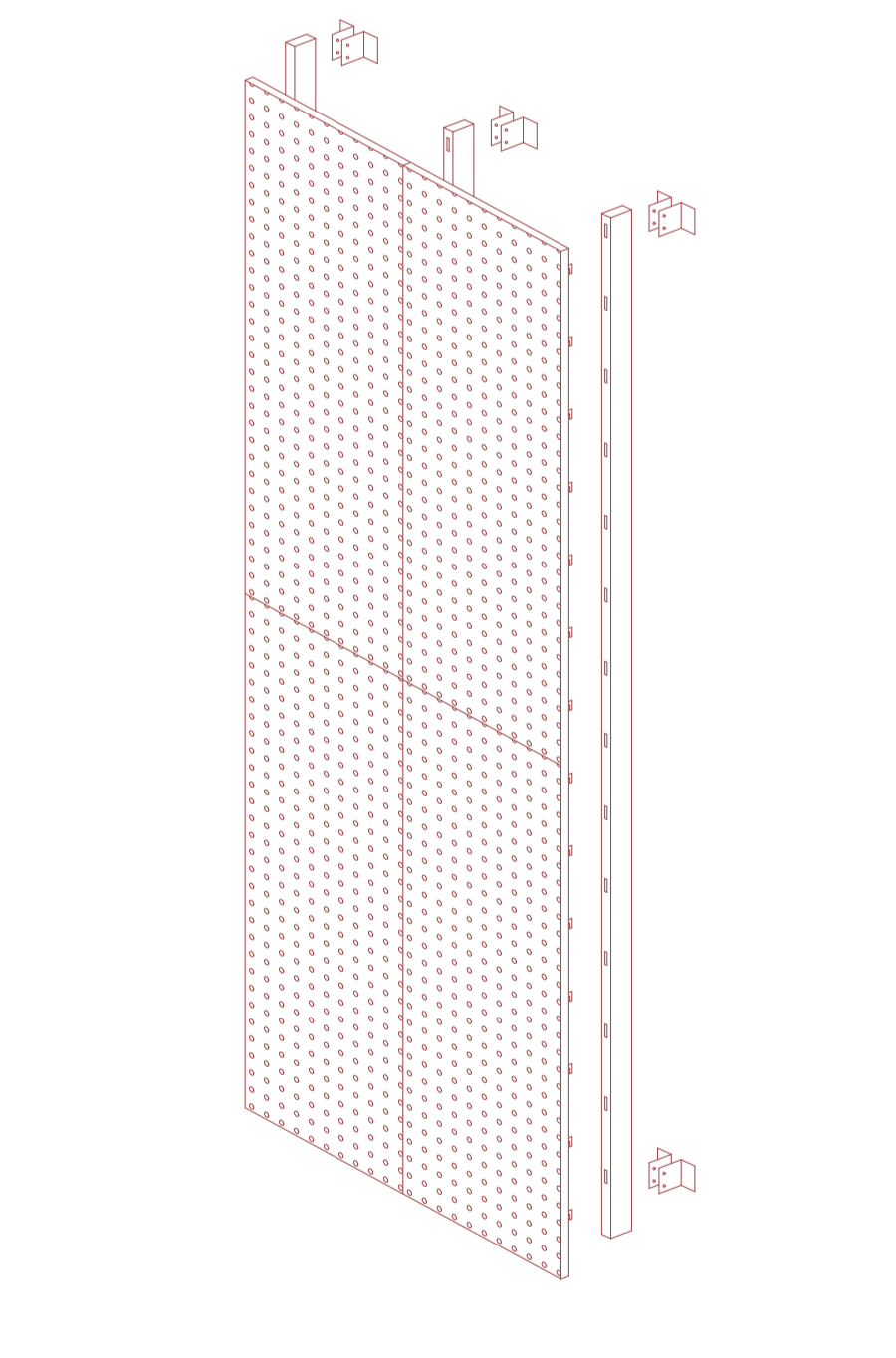
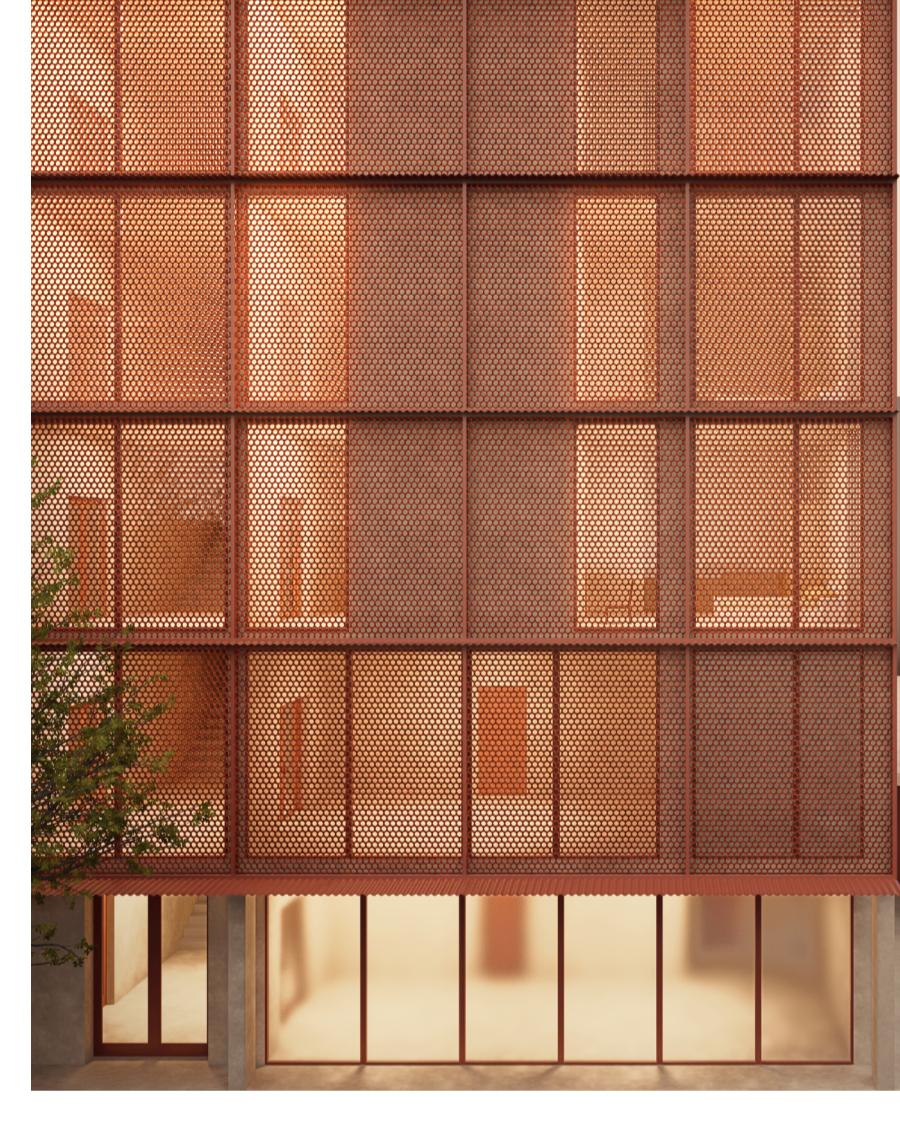
LEGENDA MÍSTNOSTÍ

- 1NP:**
101 - lobby, 102 - zázemí, 103 - sklad zavazadel, 104 - ulička, koupelna, 104.1 - WC, 104.2 - sklad prádla, 104.3 - denní místnost a lázně pro zaměstnance, 104.4 - sešterná, 104.5 - sklad prádla, 105 - vertikální komunikace, 106 - vertikální komunikace, 107 - WC, 108 - restaurace
- 2NP:**
201 - společenský prostor, 202 - sklad, 203 - sklad, 204 - sešterná, 205 - hlavní lázeň, 206 - vylepšená, 207 - masáž, 208 - masáž, 209 - sauna, 210 - kancelář fyzioterapeuta, 211 - kancelář fyzioterapeuta, 212 - rehabilitace, 213 - rehabilitace, 214 - sborovna, 215 - vertikální komunikace, 216 - kancelář balneology, 217 - balneoterapie, 218 - odpočívárna, 219 - balneoterapie, 220 - magnetoterapie, 221 - vchodní sešterná, 222 - vertikální komunikace, 223 - WC, 224 - cíle a špinavé prádlo
- 3NP-5NP:**
301 - horizontální komunikace: doplňkový pokoj, 1lx na patře, bezbariérový pokoj, 2lx na patře

PROSTOROVÉ ŘEŠENÍ

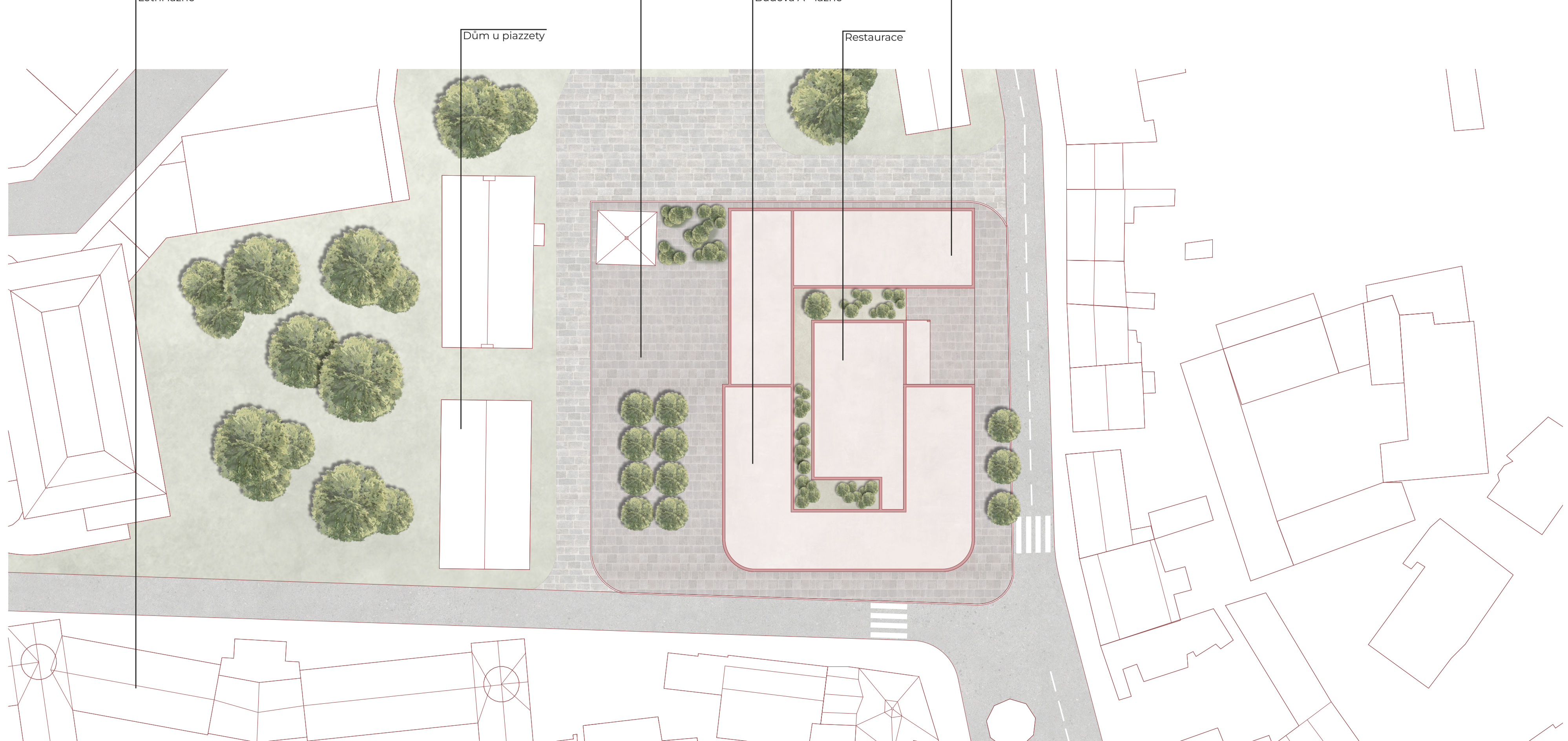


FASÁDA



SITUACE

1:100m
měřítko 1:1000



SITUACE ŠIRŠÍCH VZTAHŮ

1:5000
měřítko 1:5000

