

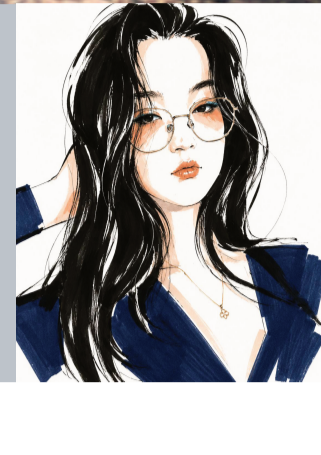


LÁZNE PODEBRADY

LÁZEŇSKÝ POLYFUNKČNÍ OBJEKT

A+S (Architektura a stavitelství)
 k129 (katedra architektury)
 atelier
AT03
 datum
 LS 2025/2026

komisariát
Zhuilyz Ablayeva
 vedoucí projektu
 Ing. arch. Matěj Boháč
 Ing. arch. Sabina Havránková



AXONOMETRIE

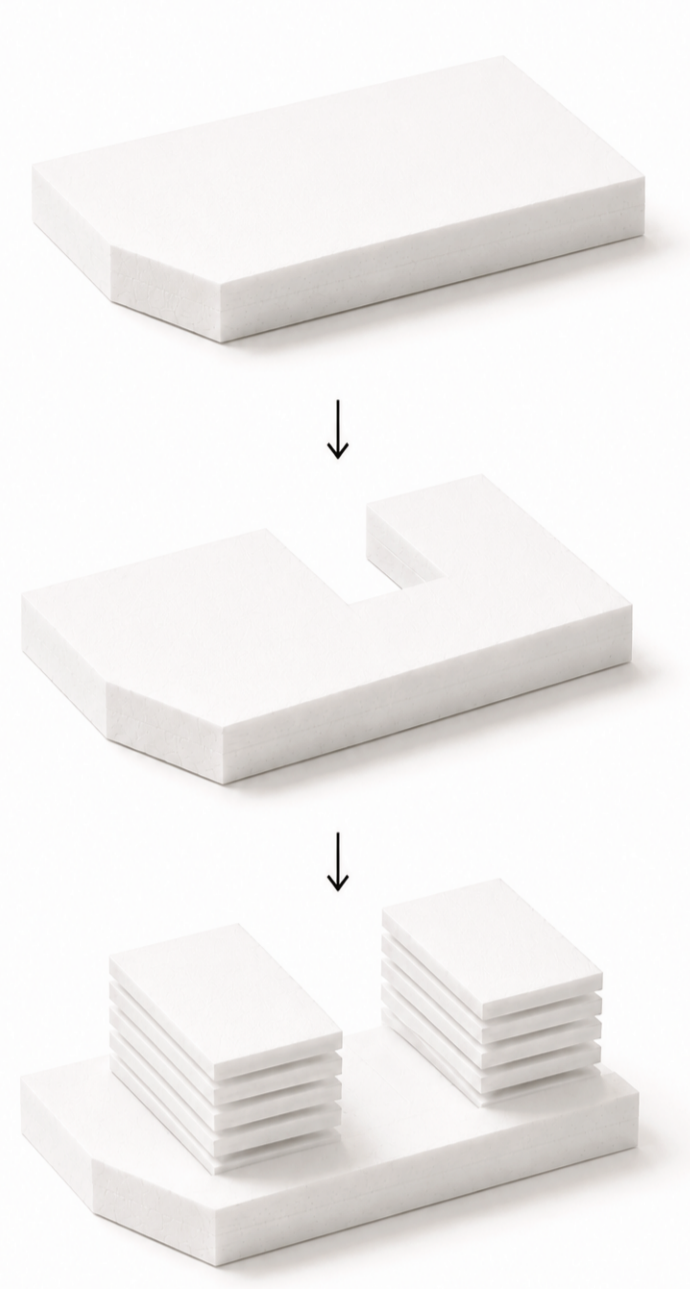


IDEA ŘEŠENÍ

Návrh vychází z kompozice horizontálních pavilonů doplněných dvěma vertikálními hmotami ubytování. Inspirací byly dvojité fasády zajišťující soukromí a příjemné vnitřní prostředí. Zelené střechy podporují začlenění

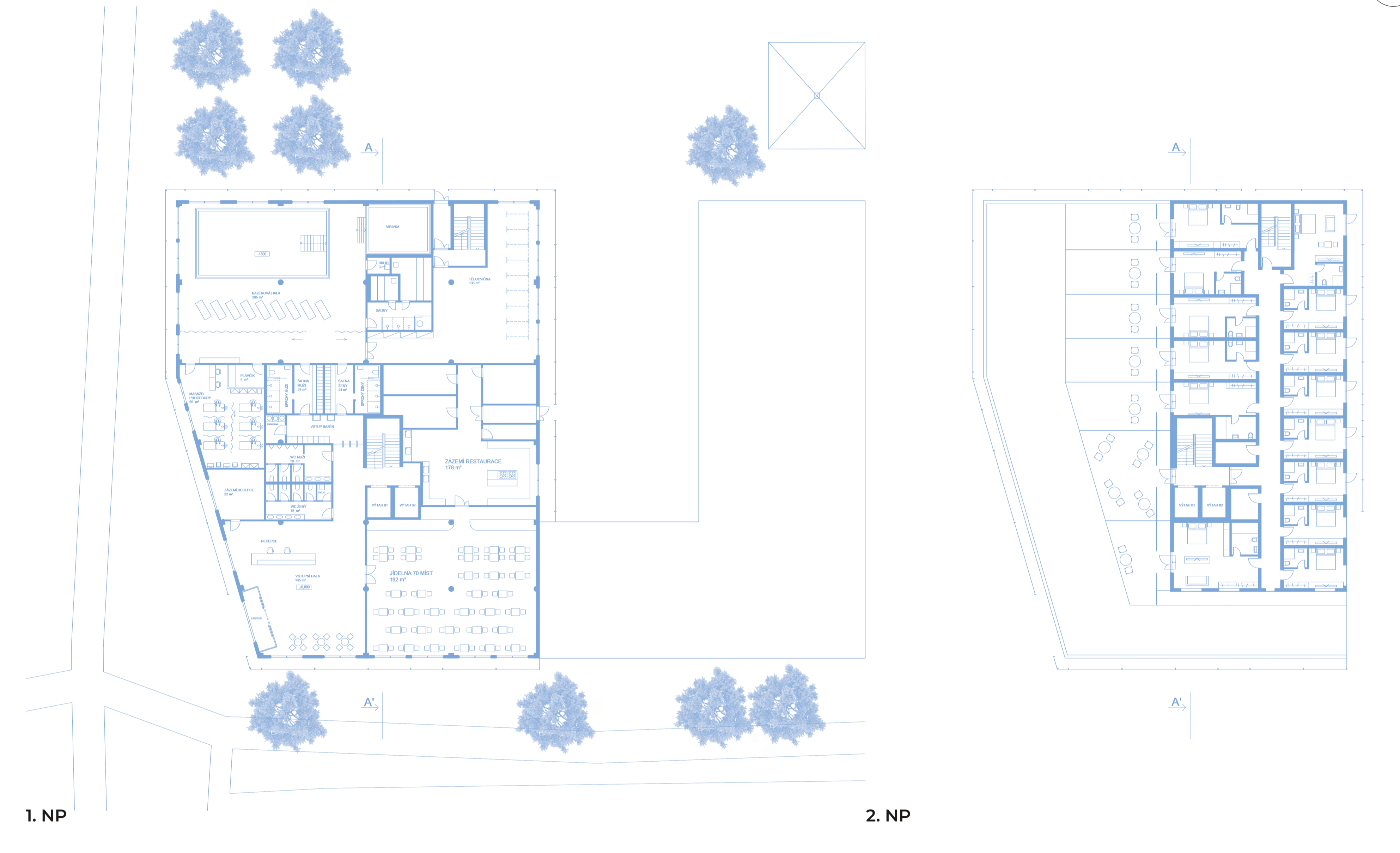
KONCEPT

Cílem návrhu je vytvoření moderního wellness a hotelového komplexu v kontextu lázeňského prostředí Poděbrad. Architektonické řešení vychází z kompozice horizontálních pavilonů, které jsou rozděleny podle jednotlivých funkcí provozu, a dvou vertikálních hmot určených pro ubytování. Důraz je kladen na vytváření kontrastu mezi horizontálními a vertikálními objemy, na měřítko, proporce a vzájemné prostorové vztahy. Inspirací pro návrh fasád byly dvojité fasády zajišťující soukromí návštěvníků, regulaci světla a tepelný komfort. Součástí konceptu jsou také zelené střechy, které přispívají ke zlepšení mikroklimatu.



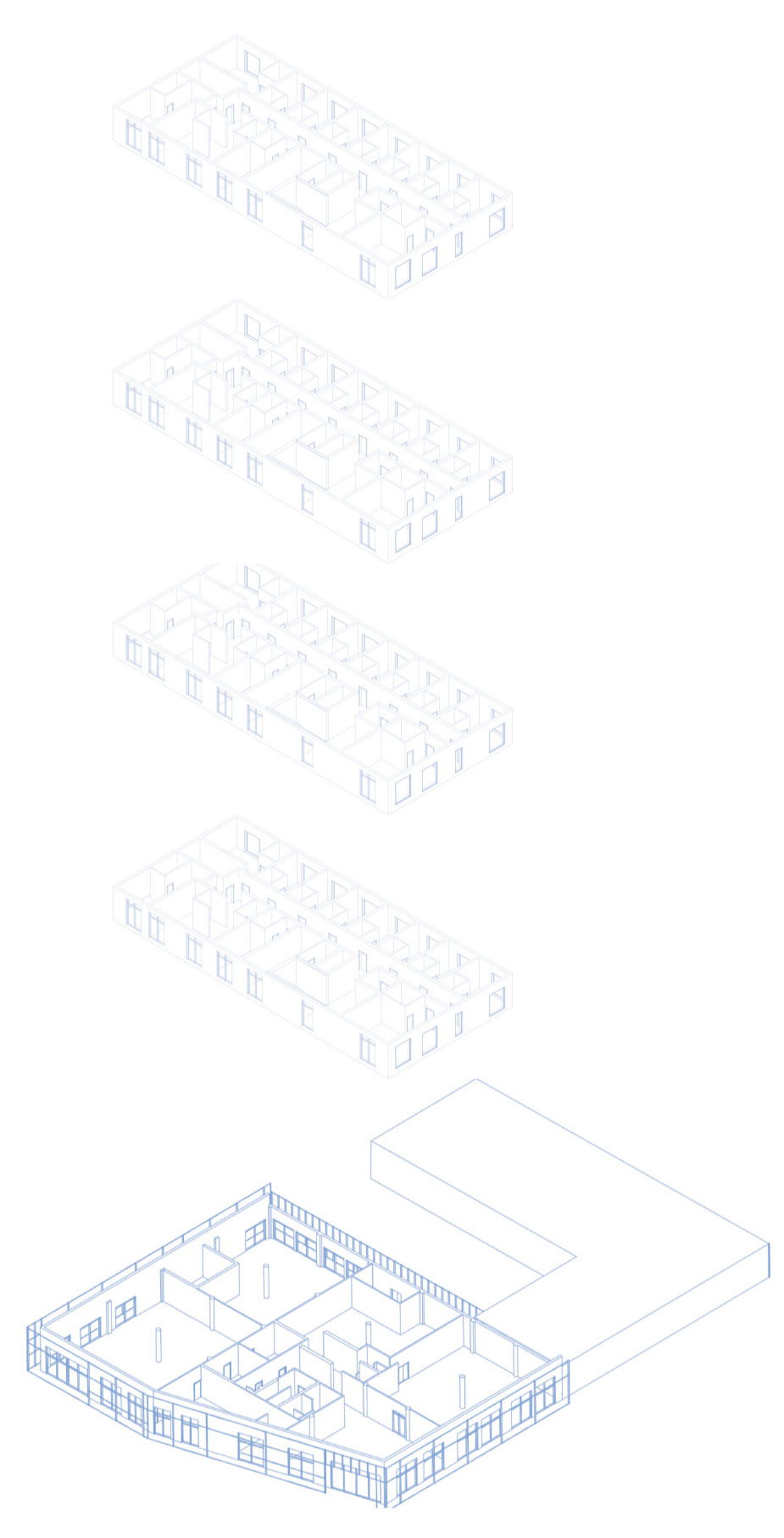
DOKUMENTACE

měřítko 1:250



PROSTOROVÉ ŘEŠENÍ

izometrie



REZ A-A'



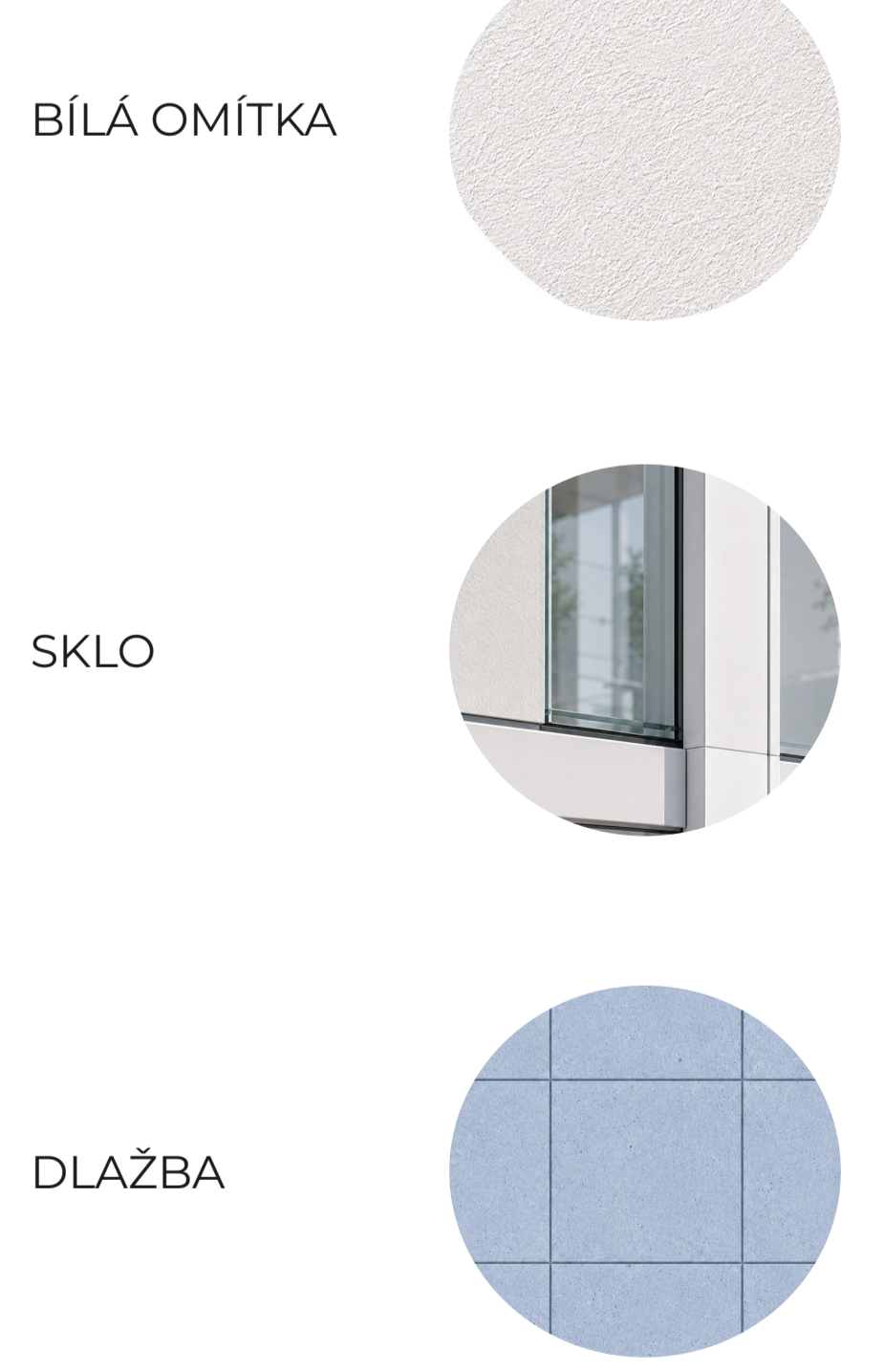
TYPIČKÉ POKOJE



POHLED JIHOVÝCHODNÍ



MATERIÁLOVÉ ŘEŠENÍ



POHLED JIHOZÁPADNÍ



SITUACE

měřítko 1:500

Návrh rozšiřuje stávající wellness areál v Poděbradách o nové ubytovací a relaxační kapacity. Cílem je vytvořit funkčně i vizuálně propojený celek, který citlivě reaguje na okolní prostředí. Architektura respektuje lázeňský charakter města a podporuje jeho další rozvoj.

Řešené území se nachází v těsné blízkosti stávajících lázeňských objektů a je součástí dlouhodobě fungující lázeňské zóny. Lokalita disponuje dobrou dopravní dostupností, dostatkem zeleně a příjemným prostředím určeným k odpočinku a rekreaci.

Projekt se snaží o citlivé začlenění nové architektury do stávajícího prostředí. Návrh respektuje měřítko okolní zástavby, navazuje na komunikační vazby v území a využívá potenciál lázeňského prostředí. Výsledkem je soudobé řešení, které podporuje identitu místa a rozšiřuje nabídku služeb lázeňského

Tato lokalita tvoří významnou součást městské struktury a je charakteristická svým lázeňským charakterem a vysokou kvalitou veřejného prostoru. V jejím okolí se nacházejí parky, promenády a historické objekty, které dotvářejí jedinečnou atmosféru místa a zvyšují jeho atraktivitu pro návštěvníky i místní obyvatelé.

SITUACE ŠIRŠÍCH VZTAHŮ

měřítko 1:3000

Poděbrady představují tradiční lázeňské město s kvalitním veřejným prostorem a bohatou zelení. Jejich charakter je formován řekou Labe, lázeňskými parky a historickou zástavbou. Díky kombinaci přírodních prvků, lázeňské funkce a kulturního dědictví vytváří město příjemné prostředí pro odpočinek, rekreaci i každodenní život.

