



AGORA VELTRUSY

MULNIFUNKČNÍ DŮM

Zadáním bylo navrhout multifunkční centrum ve Veltrusech, které bude sloužit potřebám místních obyvatel a nabídne zázemí pro kulturní, společenské i vzdělávací aktivity. Součástí programu bylo také vytvoření prostor pro dětskou skupinu, klub seniorů a administrativní zázemí pro místní organizace.

Navrhovaný objekt je situován v blízkosti náměstí Antonína Dvořáka, tedy v přímé návaznosti na hlavní veřejný prostor města. Důležitým aspektem zadání bylo citlivé začlenění stavby do okolního prostředí a využití vazeb na přilehlý zámecký park a systém veřejné zeleně. Návrh proto usiluje o vytvoření místa, které přirozeně propojuje městský život s krajinářským charakterem lokality a zároveň poskytuje kvalitní zázemí pro každodenní i příležitostné aktivity obyvatel.



program / katedra
A+5 (Architektura a stavitelství)
k129 (katedra architektury)

ateliér
AT03

Ateliér architektonické tvorby 3
 (3. ročník / 6. semestr)

semestr
LS 2025/2026

vedoucí ateliéru

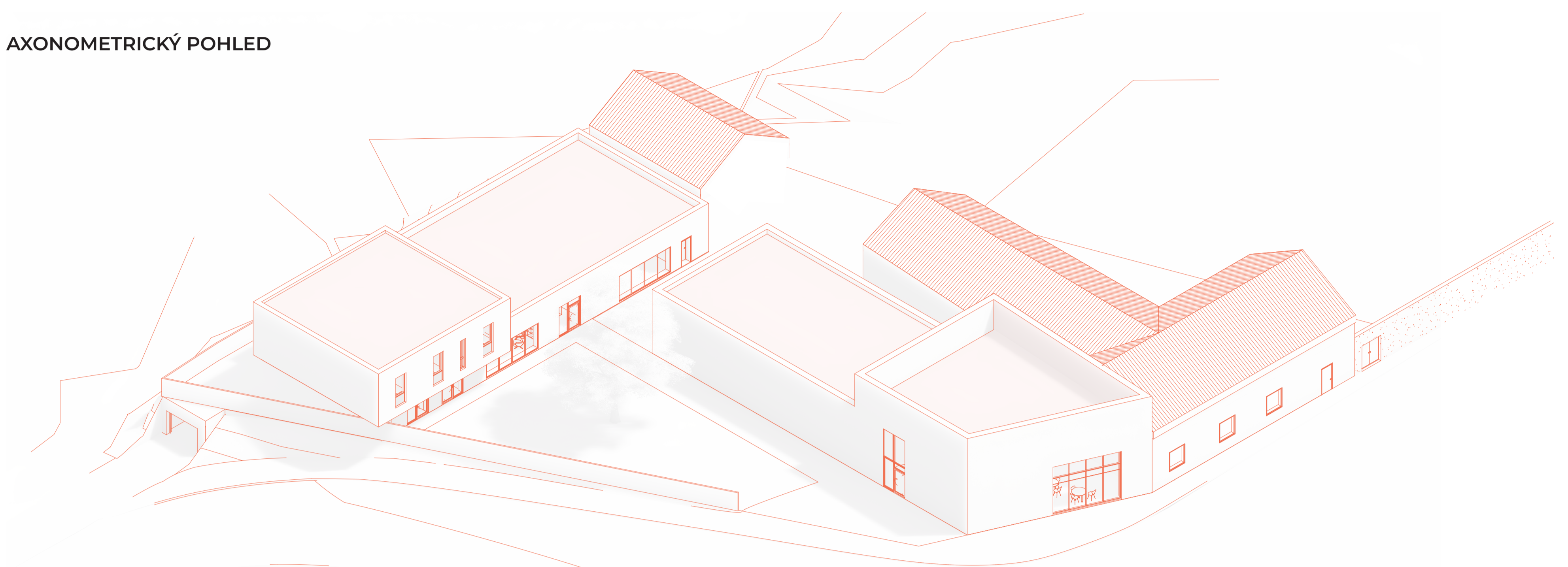
Ing. arch. **Michal Šmolík**

Ing. arch. **Radek Zykán**



autor práce
Pavel Kalashnikov

AXONOMETRICKÝ POHLED



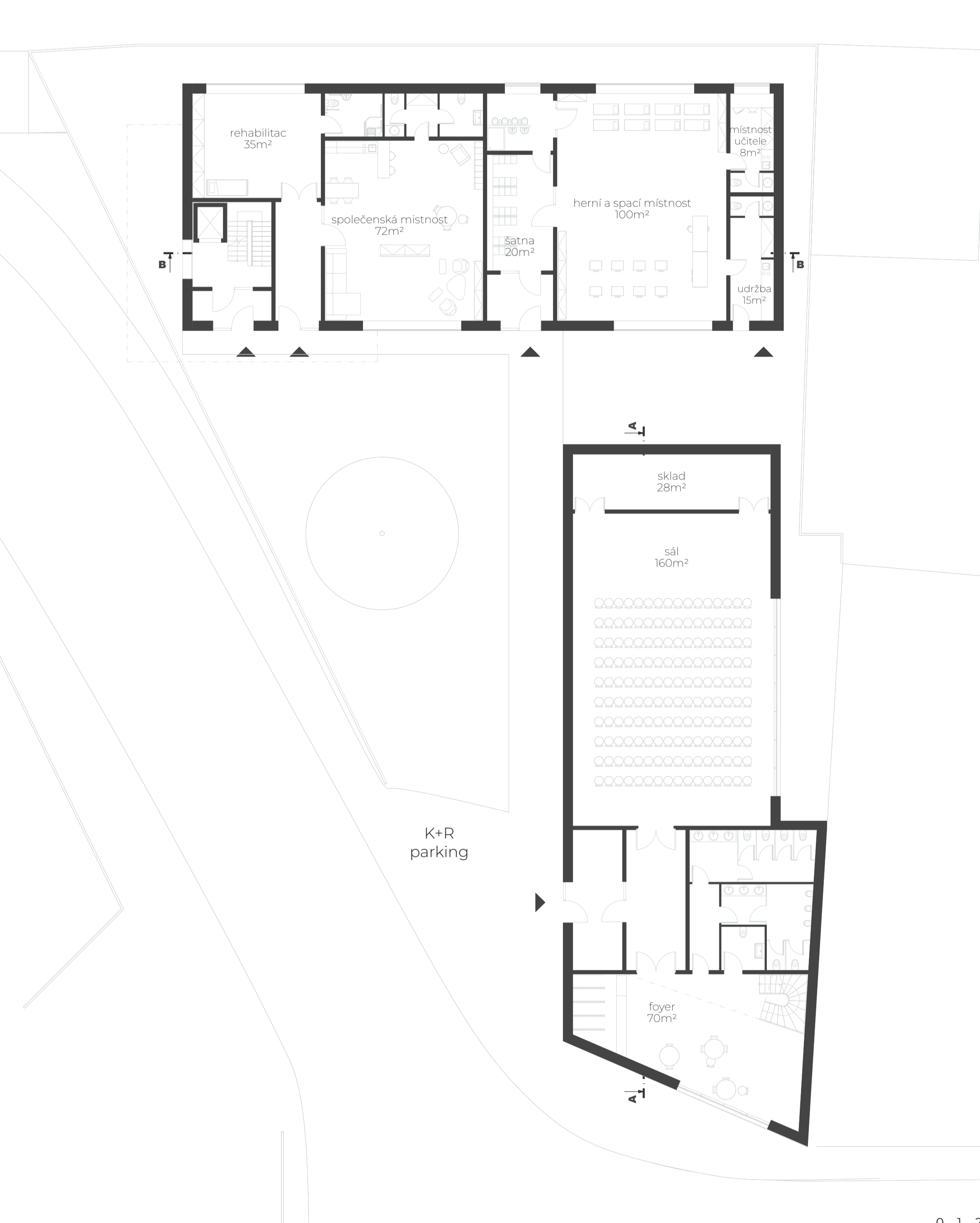
KONCEPT

Koncept návrhu je úzce spjat s komunální historií Veltrus, především s ideou anglického parku, která je neoddělitelně propojena s charakterem celé krajiny. Objekt je rozdělen do dvou samostatných hmot podle jejich funkční náplně, čímž vzniká výrazná kompoziční osa pozemku. Toto uspořádání vymezuje velkorysý centrální prostor a zároveň ponechává dostatek místa pro zachování vzrostlého dubu jako významného krajinářského prvku. Geometrie objektů však neusiluje o strohou monumentalitu, naopak pracuje s jemnou hravostí, která přispívá k vytvoření přívětivější a lidsky měřené atmosféry.

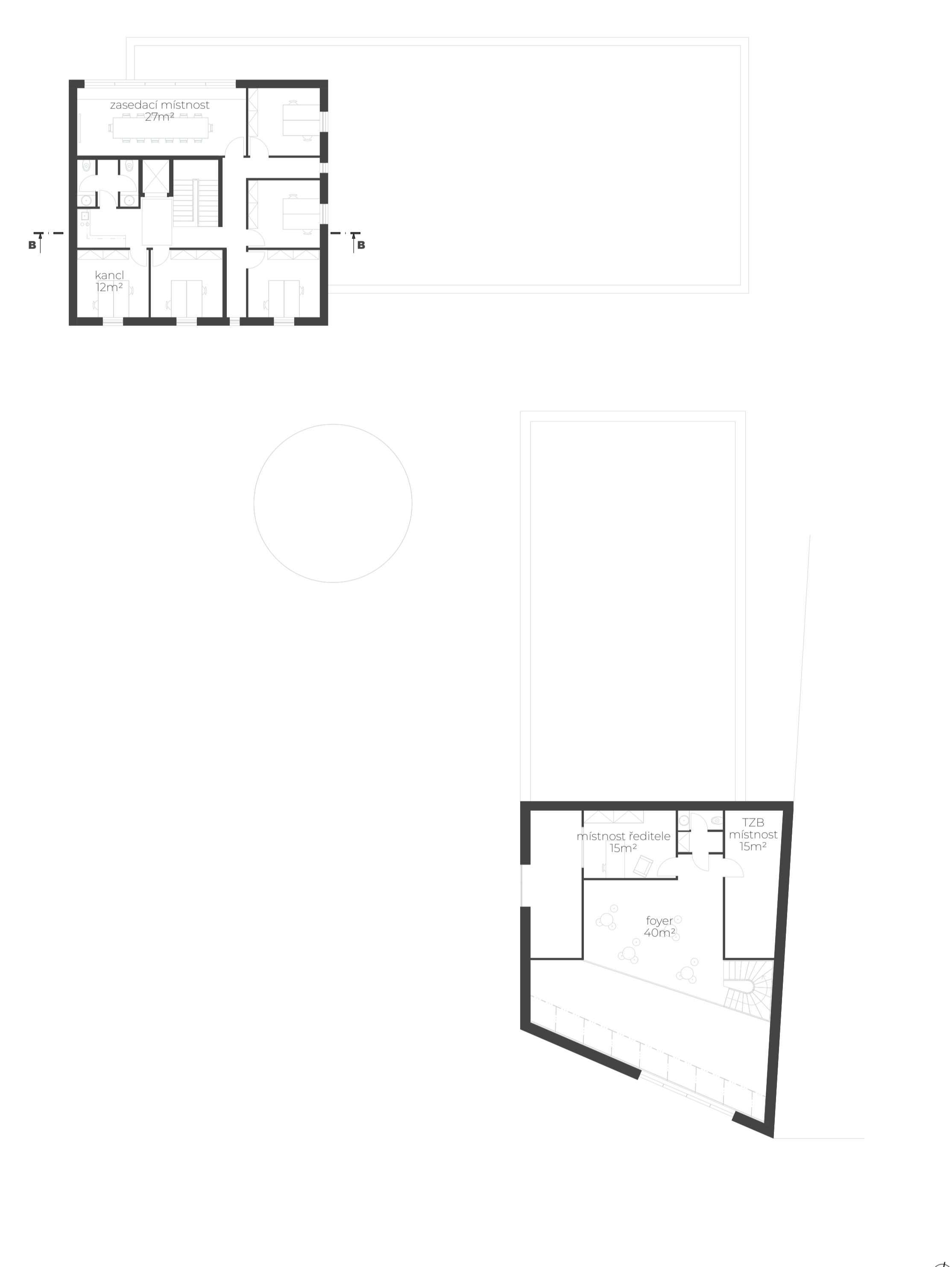
PORTFOLIO



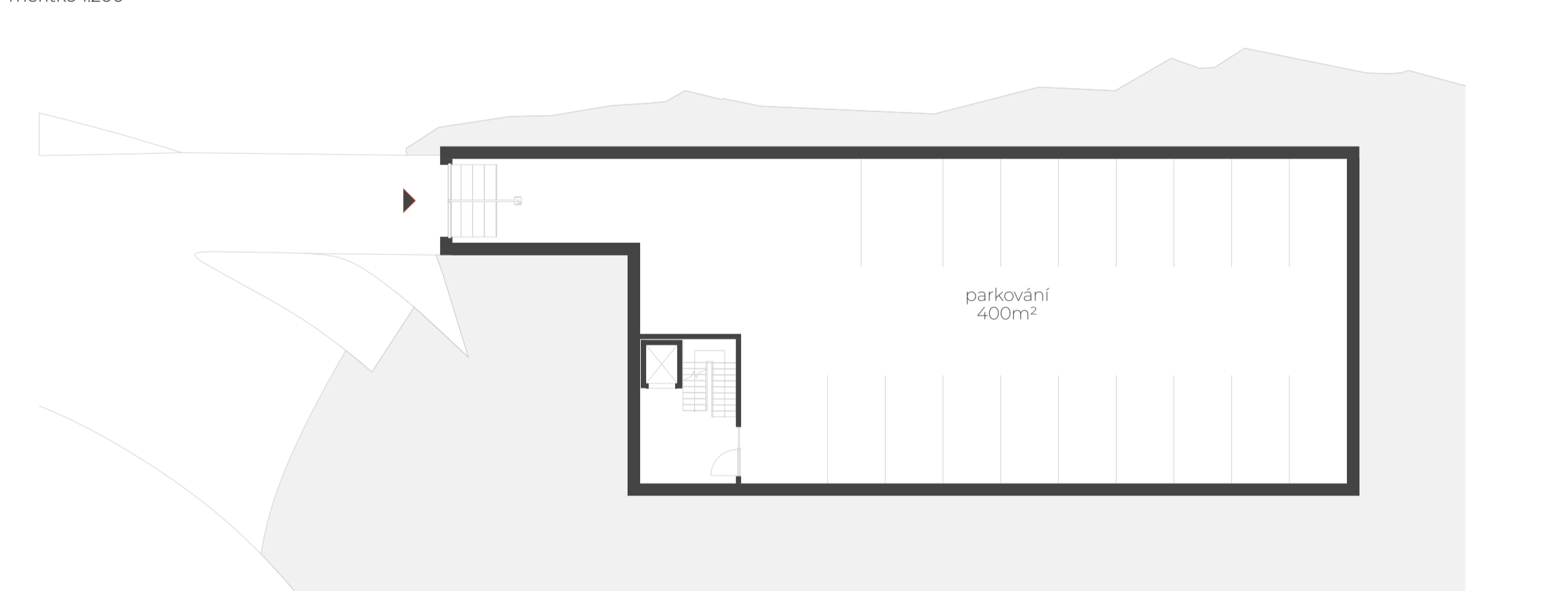
PŮDORYS 1NP



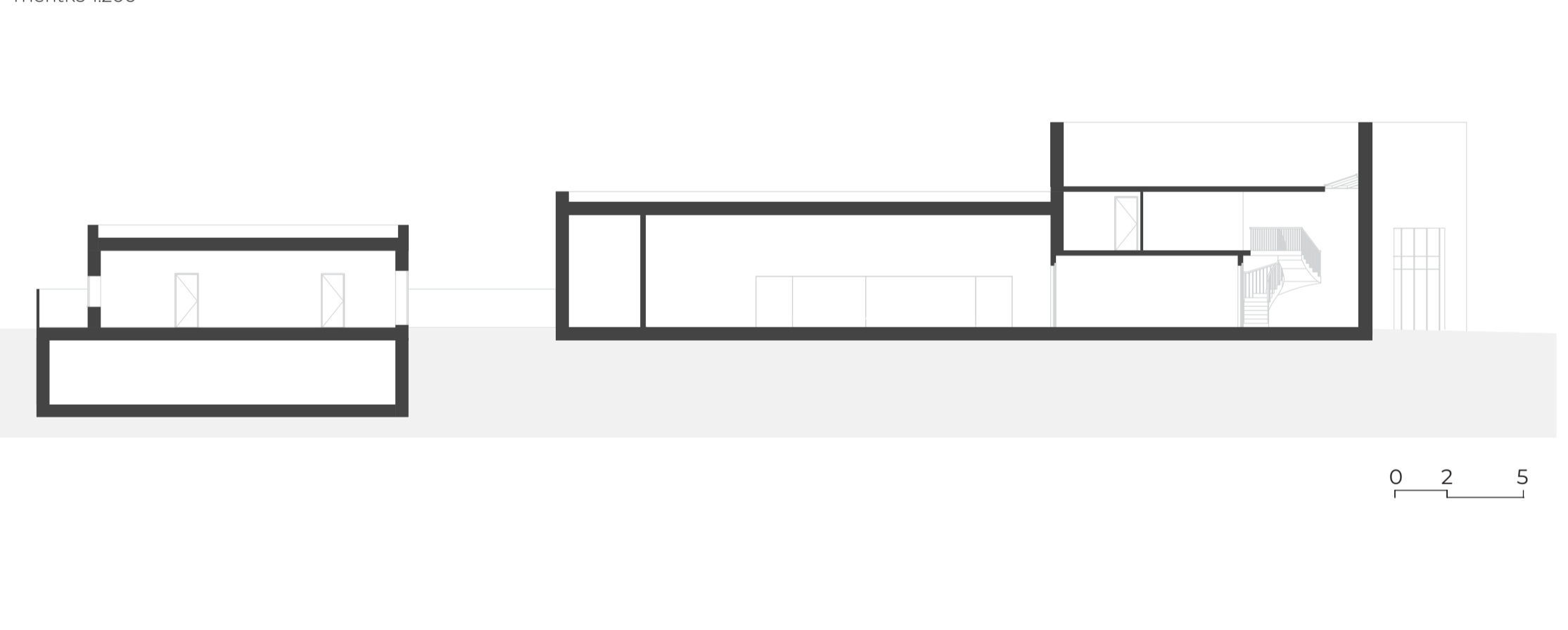
PŮDORYS 2NP



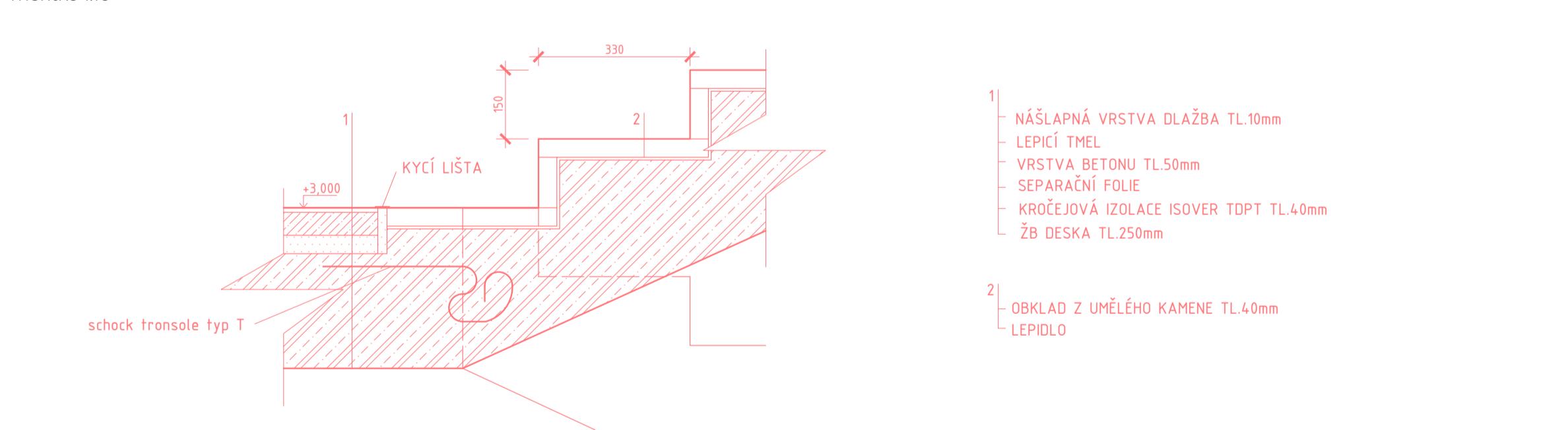
PŮDORYS 1PP



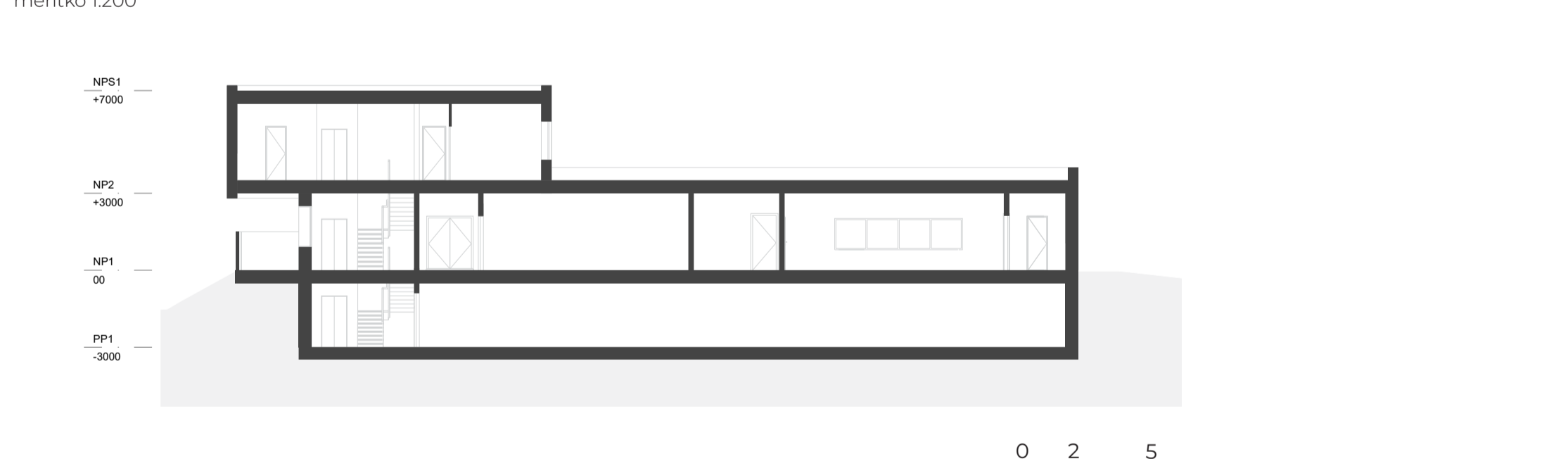
ŘEZ A



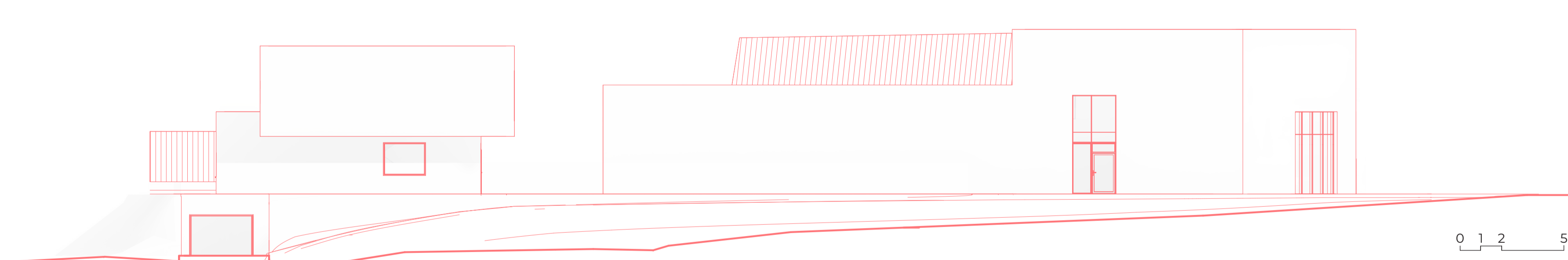
DETAIL NAPOJENÍ SCHODIŠTĚ



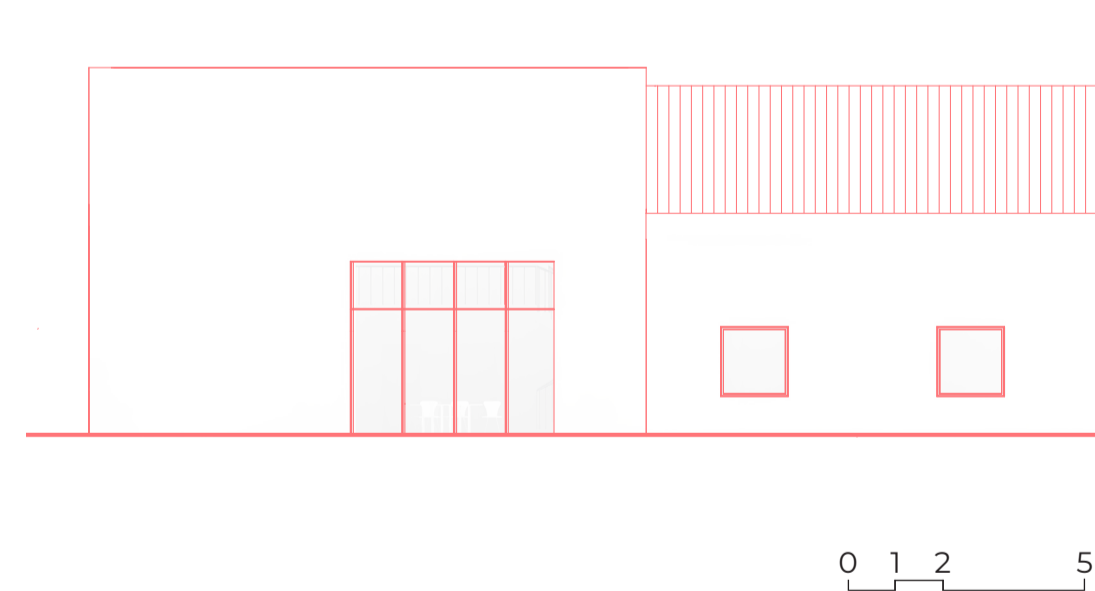
ŘEZ B



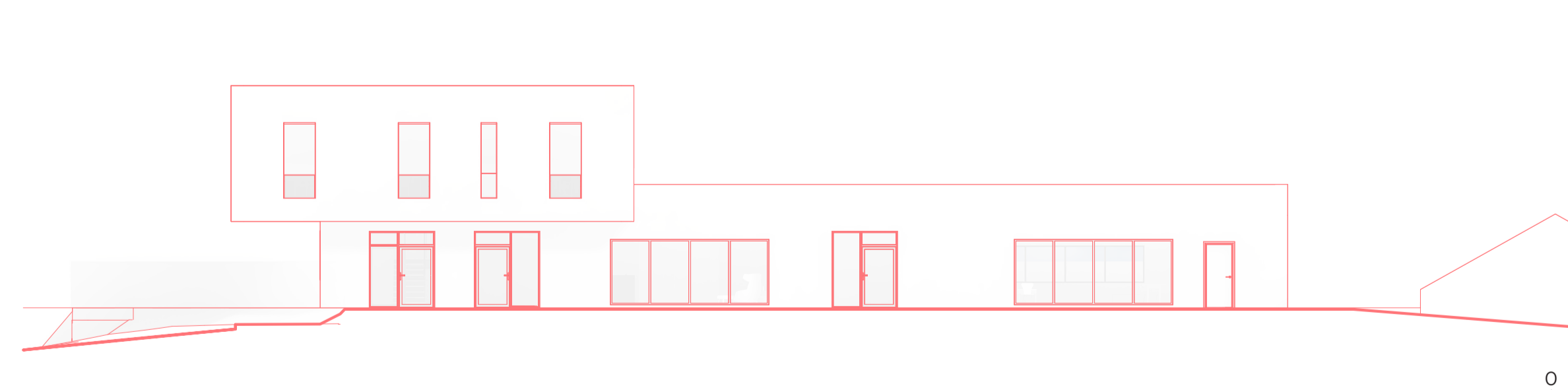
POHLED ZÁPADNÍ



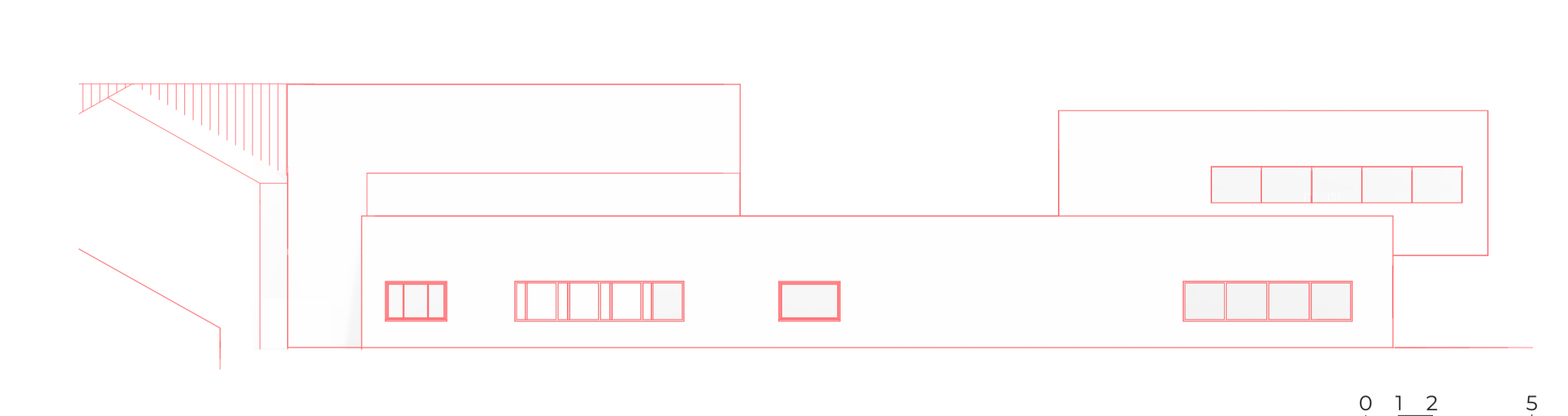
POHLED JIŽNÍ NA SÁL



POHLED JIŽNÍ



POHLED SEVERNÍ



SITUACE



Pozemek se nachází na okraji městského centra a tvoří významný nárožní bod historického náměstí, které dnes slouží jako důležitý dopravní uzel s hlavní autobusovou zastávkou.

Kompozice objektů je navržena s důrazem na optimální využití světových stran a přirozeného denního osvětlení. Přestože je sál umístěn směrem k náměstí, svou hmotou neomezuje přístup slunečního světla do klíčových prostor severního objektu. Ten díky své orientaci využívá jak severní, tak jižní osvětlení.

Směrem k hlavnímu náměstí je situována kulturní dominanta celého souboru – koncertní sál. Ostatní, více soukromé funkce, tedy dětská skupina, klub seniorů a administrativní prostory, jsou ustoupeny dále do hloubky pozemku. Toto řešení zachovává vizuální vazbu na náměstí a zároveň otevírá severní část areálu směrem k bohaté zeleni zámeckého parku ve Veltrusech.

V suterénu je navrženo 12 parkovacích stání doplněných o 2 stání pro osoby se sníženou schopností pohybu. Před vstupem do koncertního sálu se dále nachází krátkodobé parkování typu „Kiss & Ride“ s kapacitou až tří vozidel.

Dispoziční řešení jednotlivých provozů klade důraz na modularitu, uživatelský komfort a možnost budoucích úprav. Všechny prostory jsou navrženy tak, aby nabízeły rovnocennou užitnou hodnotu při zachování své individuální identity a specifických provozních požadavků.