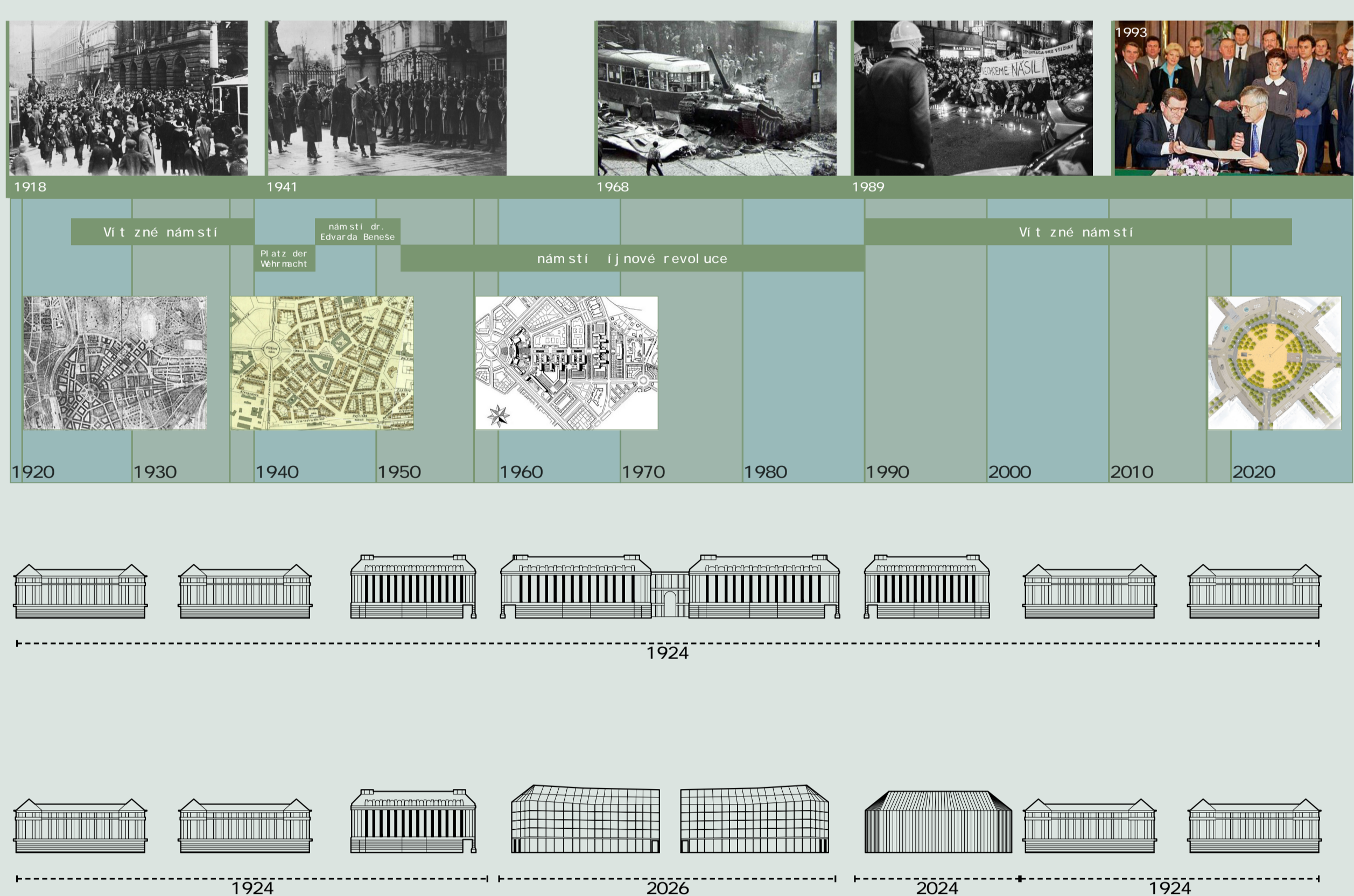




"V následující části se ukáží letěch se uzavřel další kapitolou jednoho z nejvýznamnějších veřejných prostorů v centru Dejvic. Vít zné návrhy od Pavla Henličky a Bentham Crowell Architects budou realizovány a náměstí dostane novou tvář.

Cílem této práce bylo otevřít tématu, která mohly nebyť plán prozkoumána a představit nový přístup k celkovému osazení území. Souasn ale stále respektovat charakter a historii území.

Praha je jedinou evropskou metropolí, v níž se pirozeně prolínají různé historické epochy a urbanistické vrstvy. Naším úkolem by proto mělo být tyto hodnoty kultivovat a dále rozvíjet a vytvářet kvalitní veřejné prostory určené především pro život lidí."



historie území

Engel a symetrie



vizualizace pobytového schodiště

vizualizace náměstí



p. dorýs 1. NP



p. dorýs typického podlaží



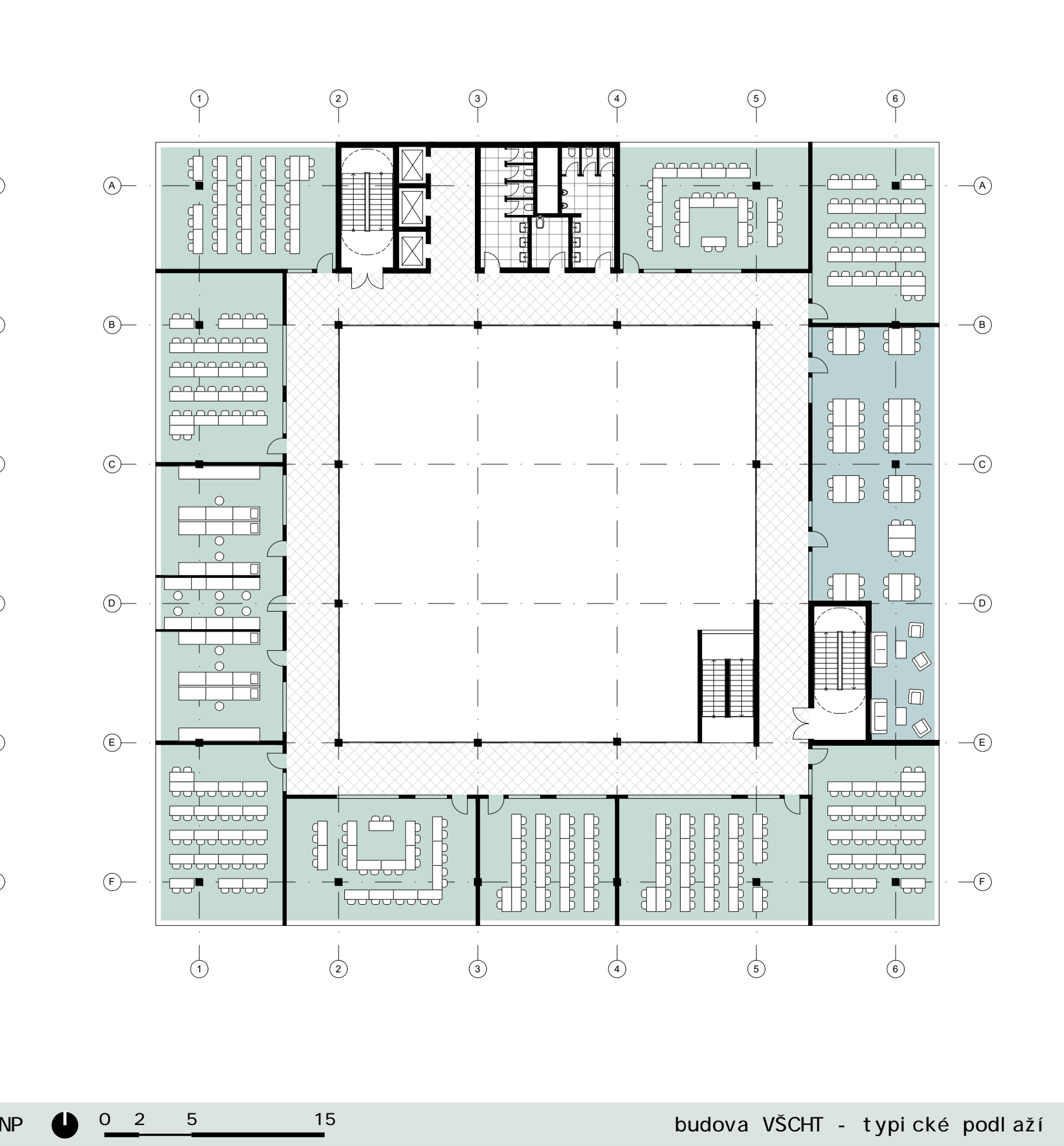
nadhledová vizualizace náměstí



budova VŠCHT - pohled z pasáže



budova VŠCHT - 2. NP



budova VŠCHT - typického podlaží

**Bc. Marek Šnobl**  
 FSV VUT V PRAZE  
 KATEDRA URBANISMU A ÚZEMNÍHO PLÁNOVÁNÍ  
 DOC. ING. ARCH. PETR DŮRDIK  
 LS 2025/2026

REVITALIZACE VÍT ZNÉHO NÁMĚSTÍ  
 A DOSTAVBA 4. KVADRANTU  
 URBANISTICKÁ STUDIJA