

# CORE 7

## Centrum pohybu a regenerace Praha 7

Cílem návrhu je vytvoření aktivního veřejného uzlu na břehu Vltavy, který doplní chybějící funkce v okolní rezidenční zástavbě a promění dosud nevyužívané území v živé místo setkávání, rekreace a komunitního života.



program / katedra  
**A+S** (Architektura a stavitelství)  
**K129** (Katedra architektury)

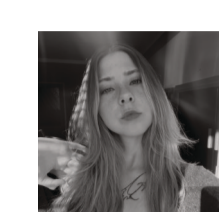
atelier  
**ATA3**

Ateliér architektonické tvorby 3  
 (3. ročník / 6. semestr)

semestr  
**LS 2025/2026**

vedoucí ateliéru

doc. Ing. arch. **Luboš Knytl**  
 Ing. arch. **Jan Sabart**  
 Ing. arch. **Radek Jakeš**



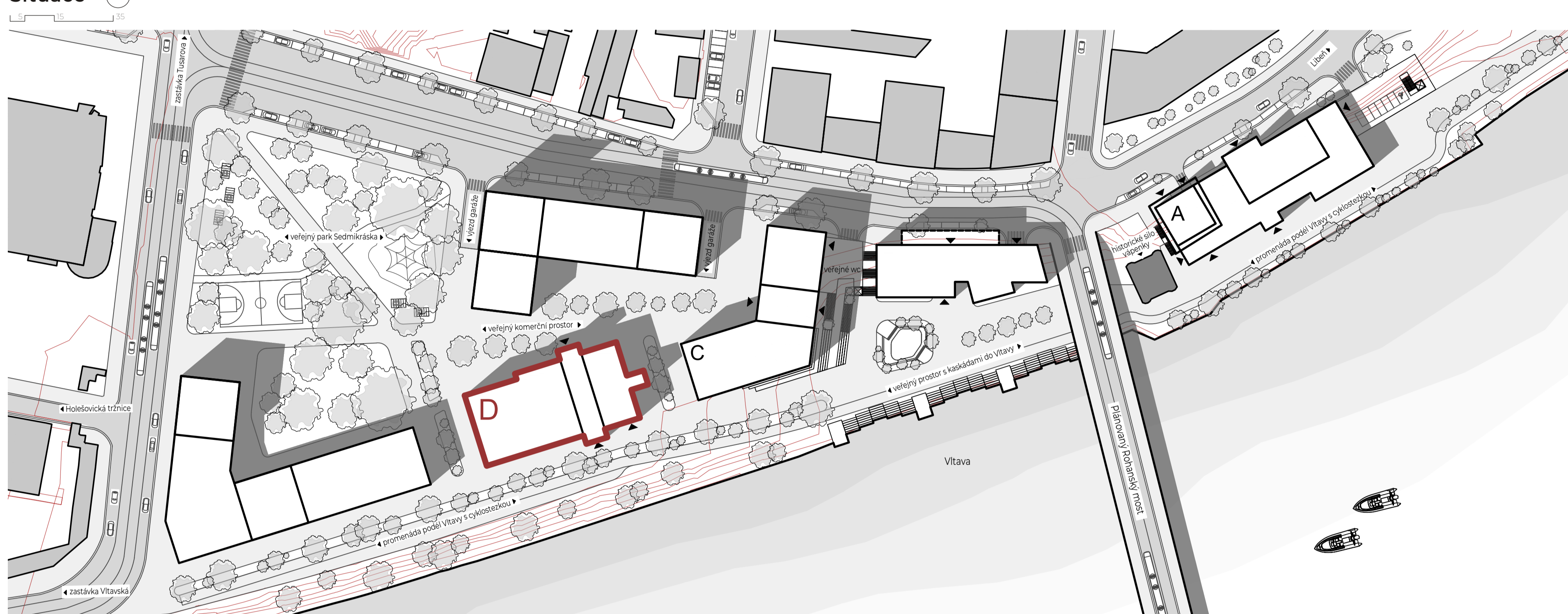
autor práce  
**KAROLÍNA JAVŮRKOVÁ**

### Idea řešení

Návrh vychází z myšlenky propojení vnitrobloku s nábřežím Vltavy prostřednictvím proskleného průchodu, který se stává hlavní komunikací i vizuální osou objektu. Průchod přirozeně navazuje na veřejný prostor a umožňuje prostup územím směrem k řece.



### Situace



### Situace širších vztahů



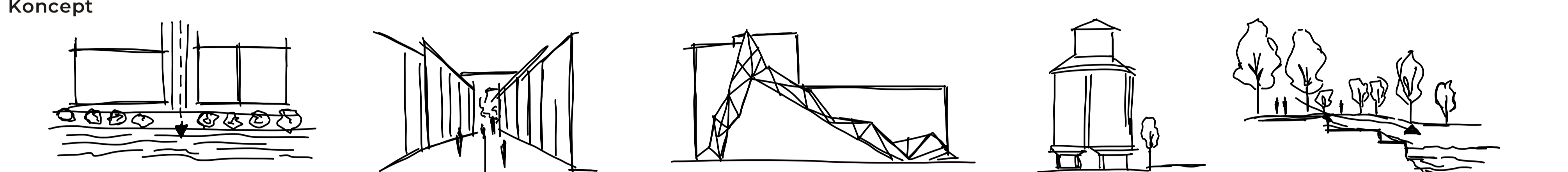
### Statistické údaje území

Celková plocha území	43 108 m <sup>2</sup>
Zastavěná plocha	9 920 m <sup>2</sup>
Hrubá podlažní plocha	15 426 m <sup>2</sup>
Zpevněná plocha	13 840 m <sup>2</sup>
Plocha zeleně	10 345 m <sup>2</sup>
Plocha podzemních garáží	6 800 m <sup>2</sup>
Počet parkovacích stání	174
Koeficient zeleně	0,45

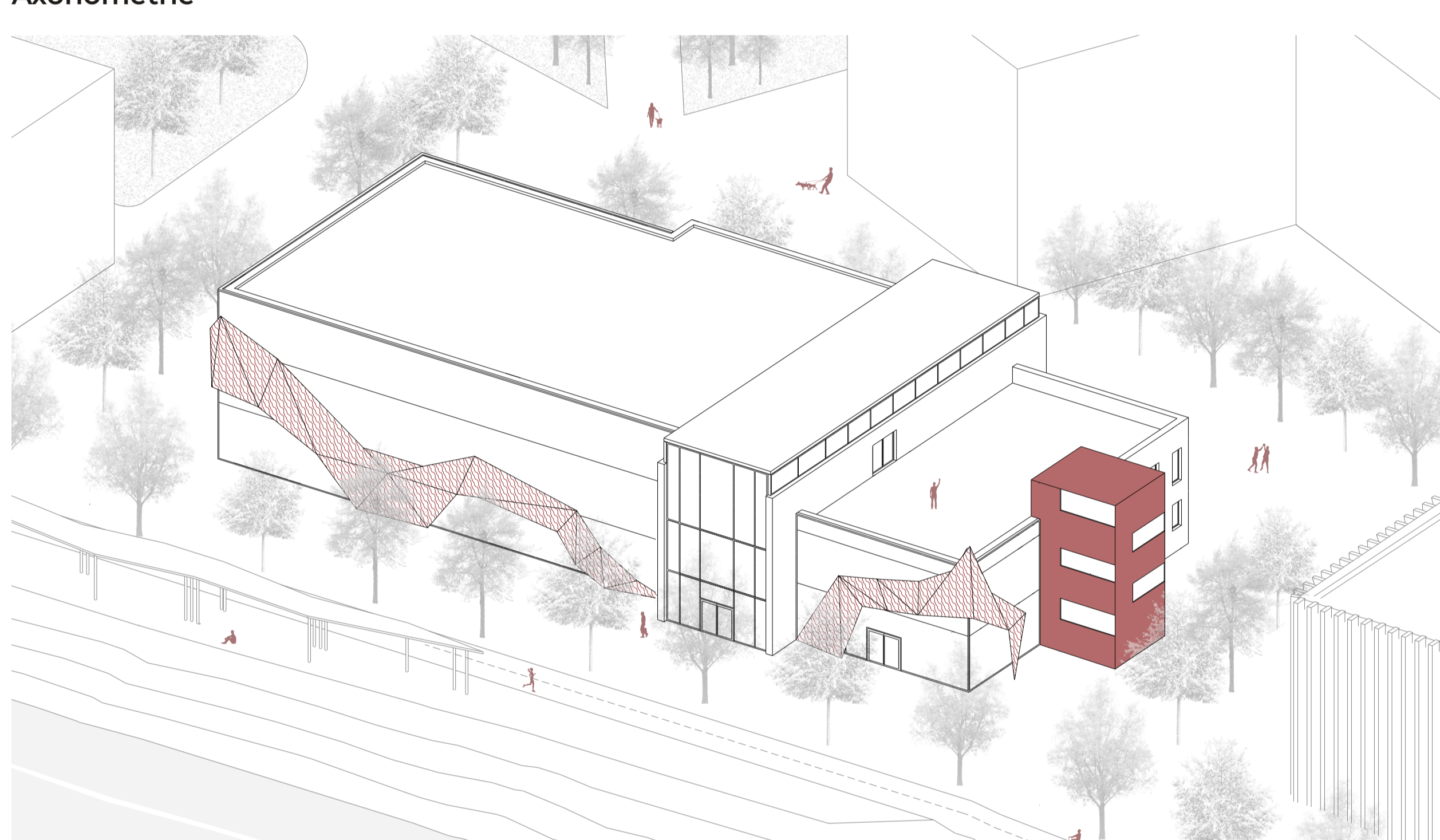
### Statistické údaje objektu

Zastavěná plocha	1 379 m <sup>2</sup>
Hrubá podlažní plocha	3 193 m <sup>2</sup>
Užitná plocha	3 416 m <sup>2</sup>
Obestavěný prostor	13 431 m <sup>3</sup>
Počet požadovaných parkovacích stání	43
Průměr žláza 2,7 min - max	15% - 55% / 7 - 26
Skluzový počet parkovacích stání	0,45

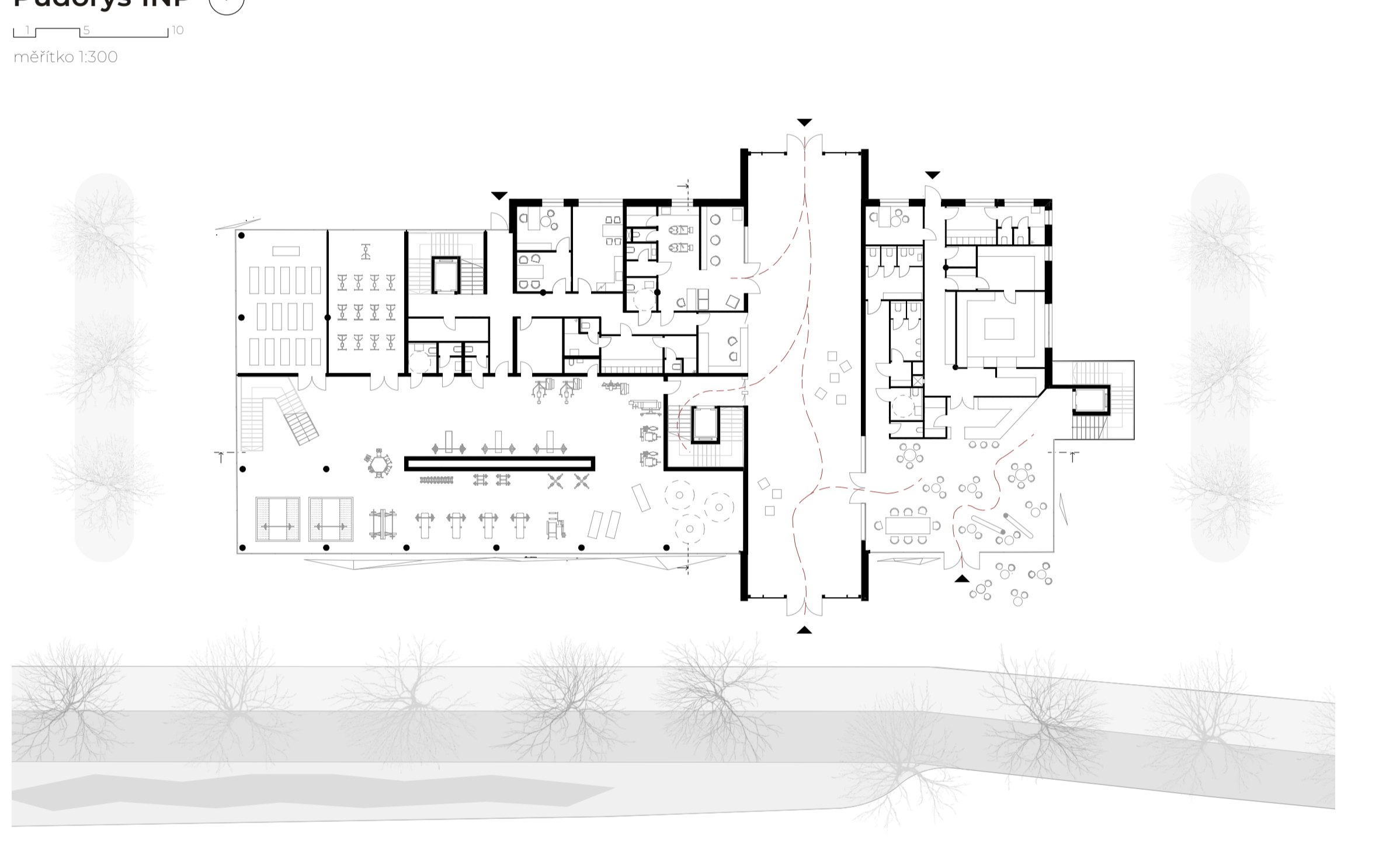
### Koncept



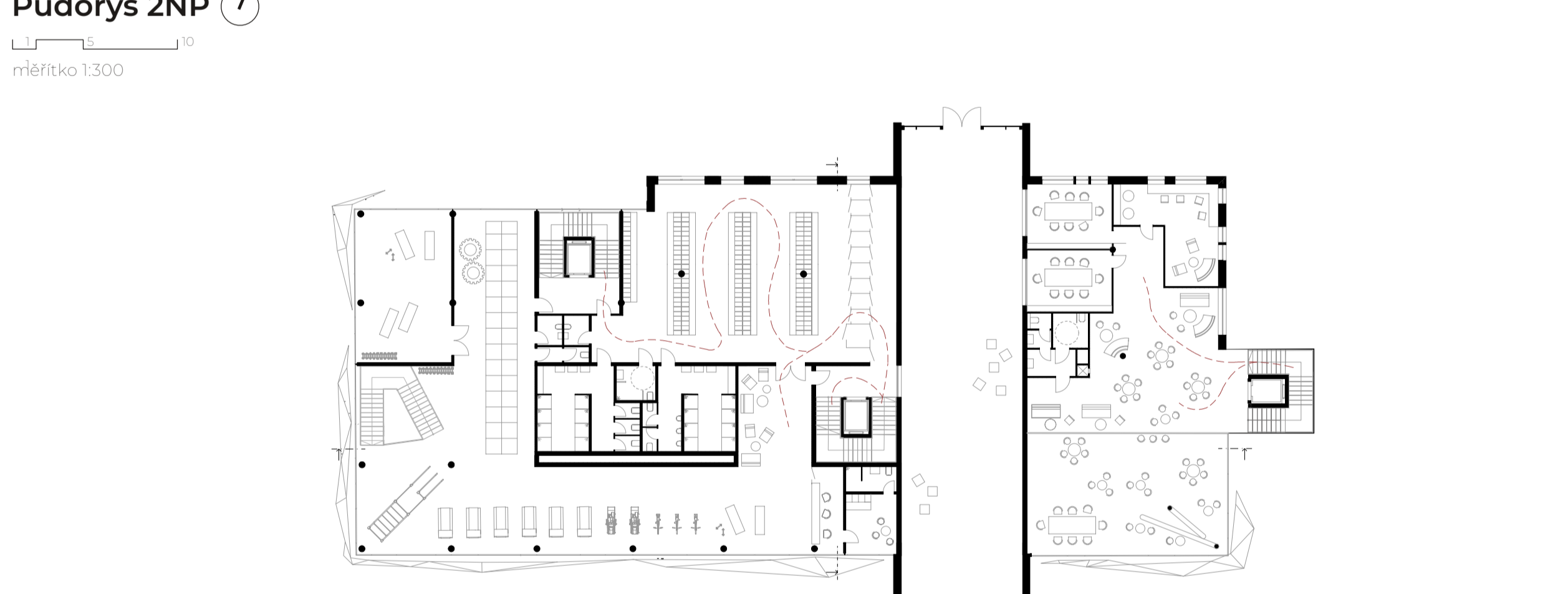
### Axonometrie



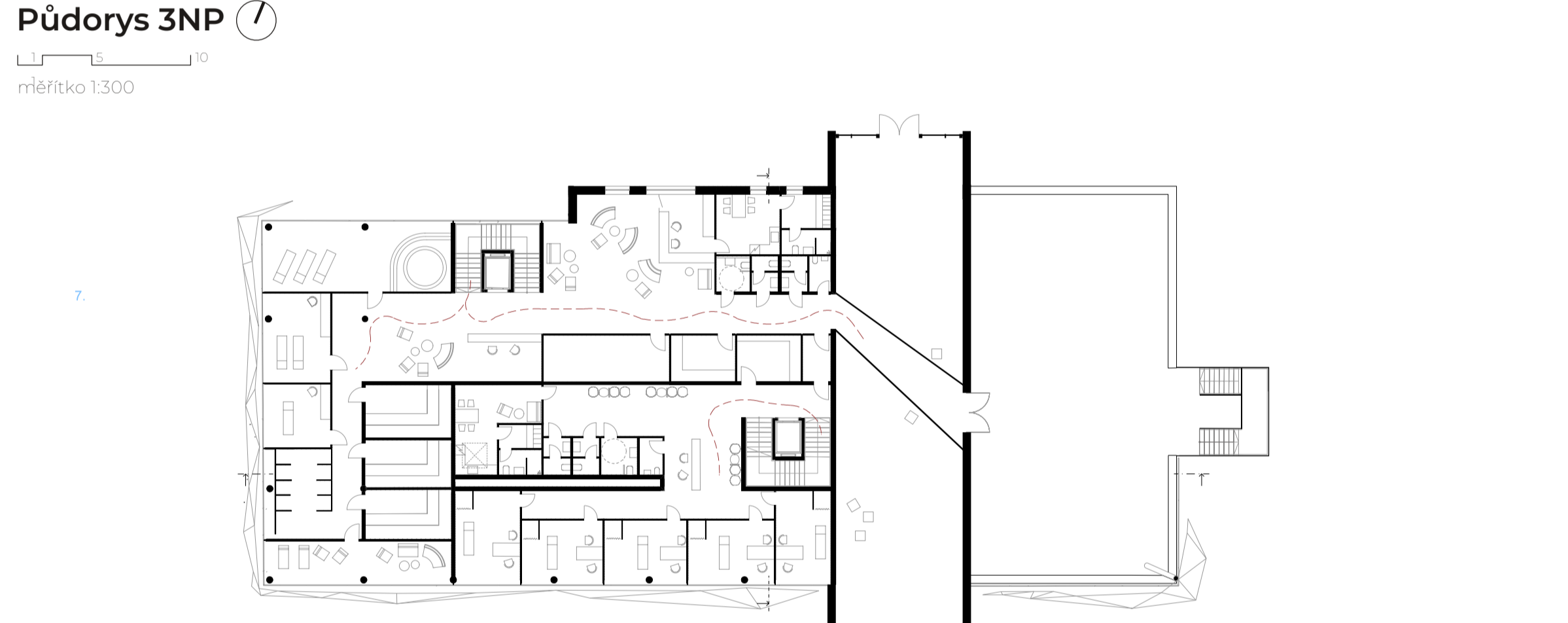
### Půdorys INP



### Půdorys 2NP



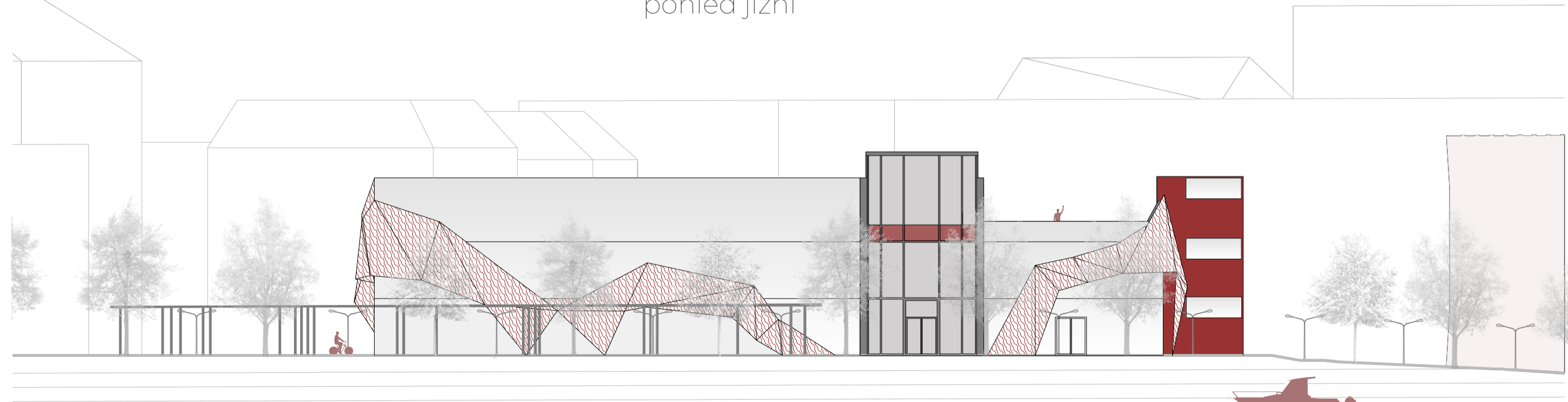
### Půdorys 3NP



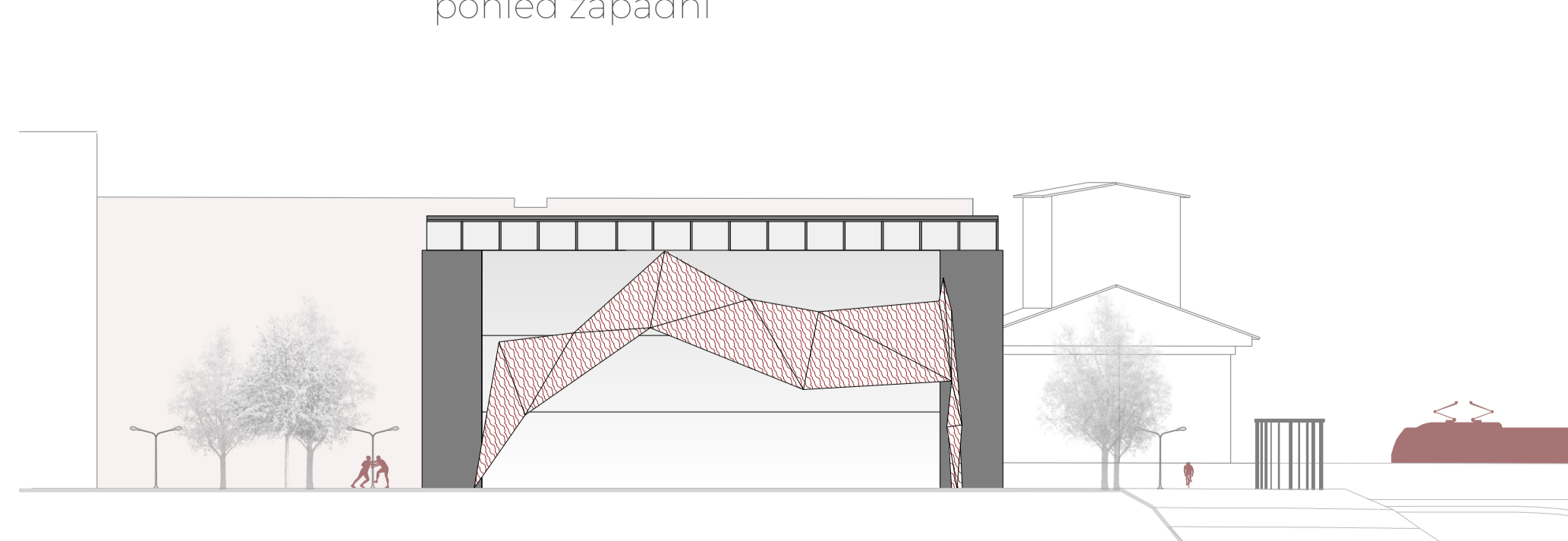
### Řezy objektem



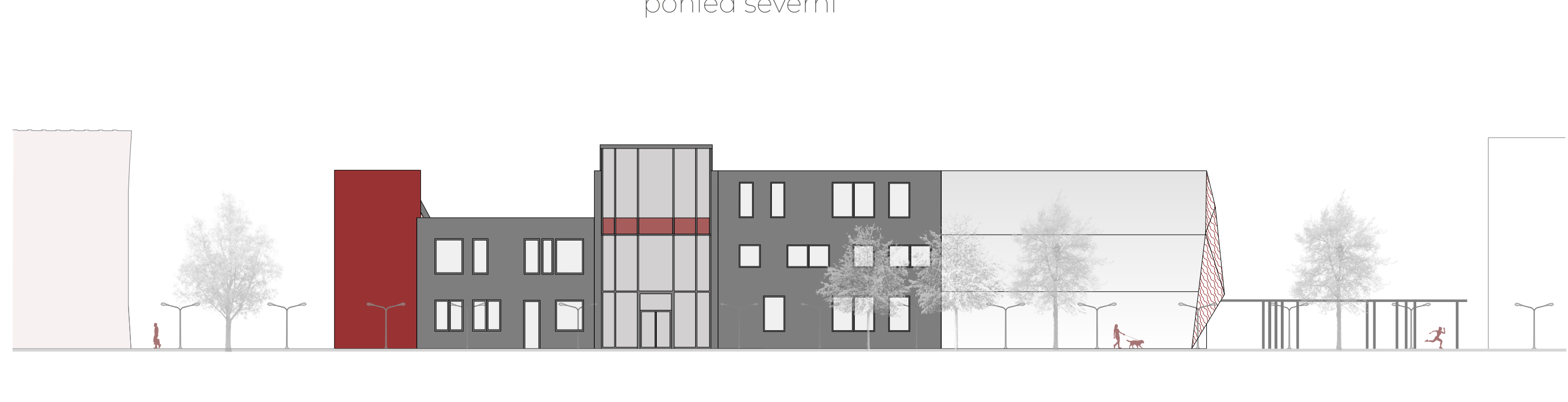
pohled jižní



pohled západní



pohled severní



pohled východní

