



MULTIFUNKČNÍ GALERIE V HOLEŠOVIČÍCH

Projekt sousedící s Pražskou tržnicí propojuje vysokou kulturu s komunitním životem. Zatímco nadzemní podlaží jsou zalita světlem a věnována velkým výstavním prostorům a otevřenému kavárně s výhledem na Vltavu, suterén využívá svou syrovou atmosféru. Je zde umístěn comedy club a intimní vinárna.



program/katedra
A+S (Architektura a stavitelství)
k129 (katedra architektury)

ATA3

Ateliér architektonické tvorby 3
 (3. ročník / 6. semestr)

semestr
LS 2025/2026

vedoucí ateliéru
 doc. Ing. arch. **Luboš Knytl**
 Ing. arch. **Jan Šabart**
 Ing. arch. **Radek Jakš**

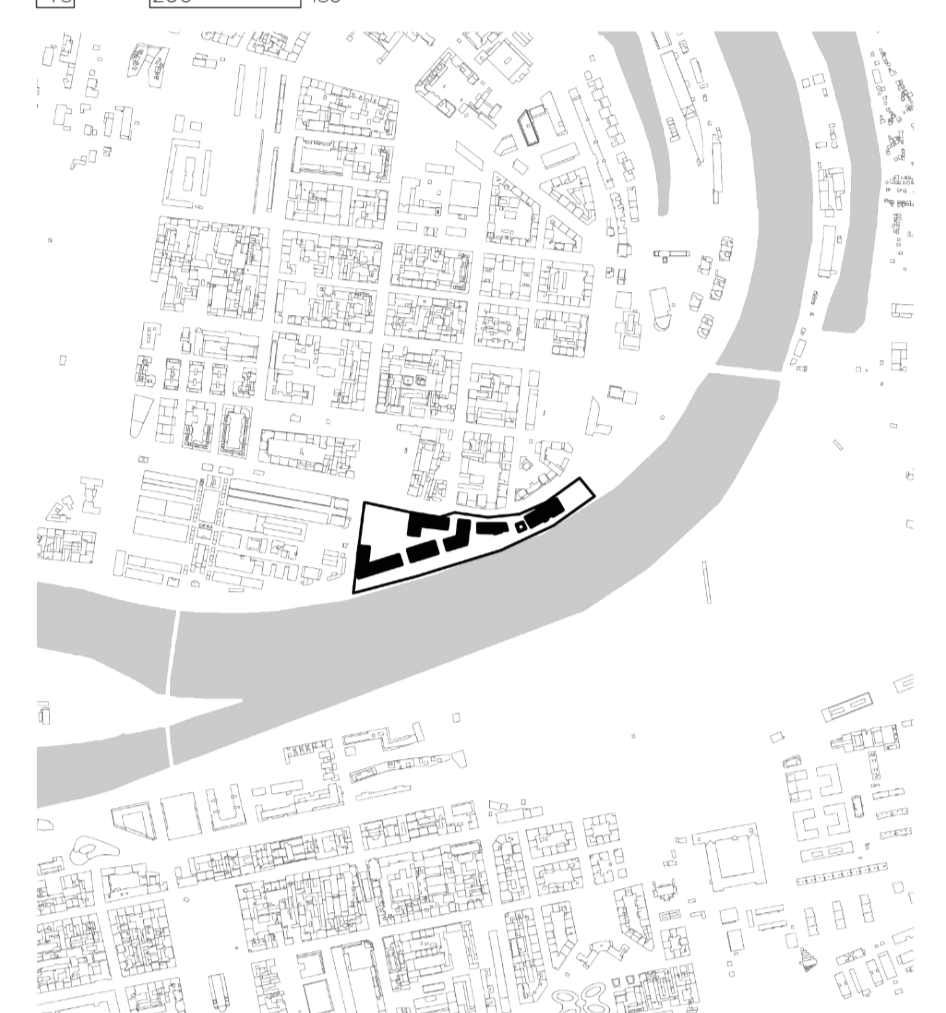


autor práce
Pavla Matoušková

IDEA ŘEŠENÍ

Cílem návrhu je jasně formovaný prostor pro kulturu a volný čas, řešený s citlivostí vůči Holešovičím a dominantné původního síla. Objekt funguje jako spojovací článek mezi městem a vodou. Skrz transparentní fasádu se projekt otevírá směrem do náměstí a živě komunikuje s okolním rázovým řeky.

Situace širších vztahů



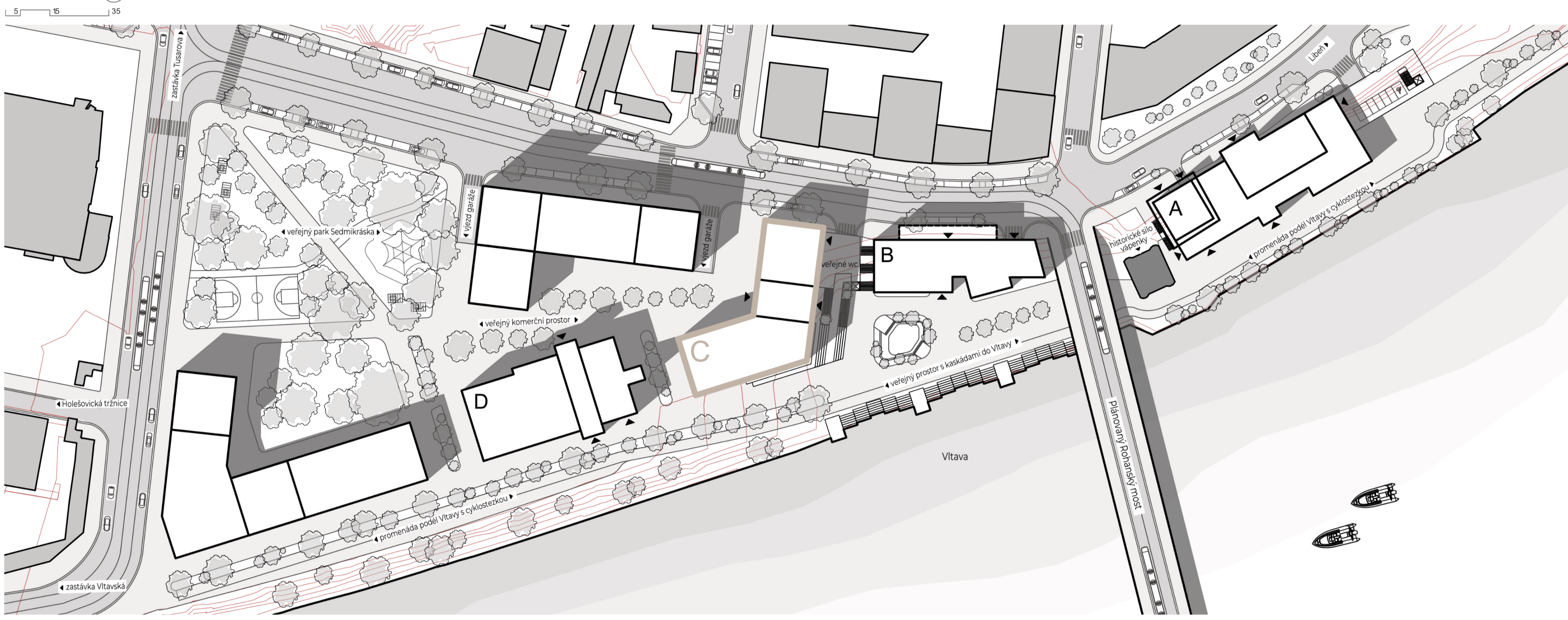
Statistické údaje území

Celková plocha území	43108 m ²
Zastavěná plocha	9920 m ²
Hrubá podlažní plocha	15 819 m ²
Zpevněné plochy	19840 m ²
Plocha zeleně	19345 m ²
Plocha podzemních garáží	6 800 m ²
Počet parkovacích stání	74
Koeficient zeleně	0,45

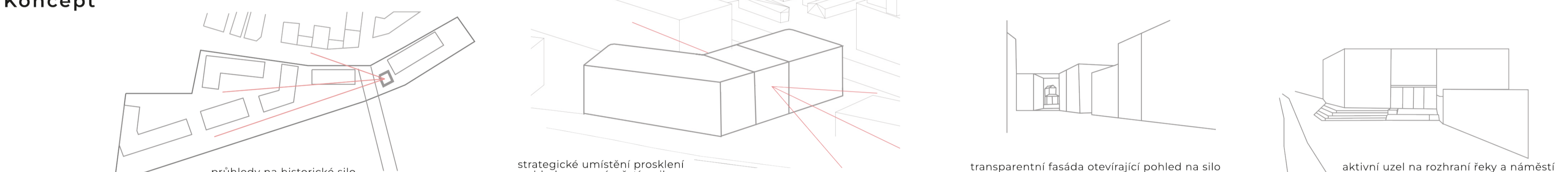
Statistické údaje objektu

Zastavěná plocha	1 438 m ²
Hrubá podlažní plocha	4 908 m ²
Užitná plocha	4 165 m ²
Obestavěný prostor	23 888 m ³
Požadovaný počet parkovacích stání	47
Praha 1 žna 21 m - max	15 561 7-26
Sukcesivní počet parkovacích míst v rámci sdílených podzemních garáží pod náměstím	

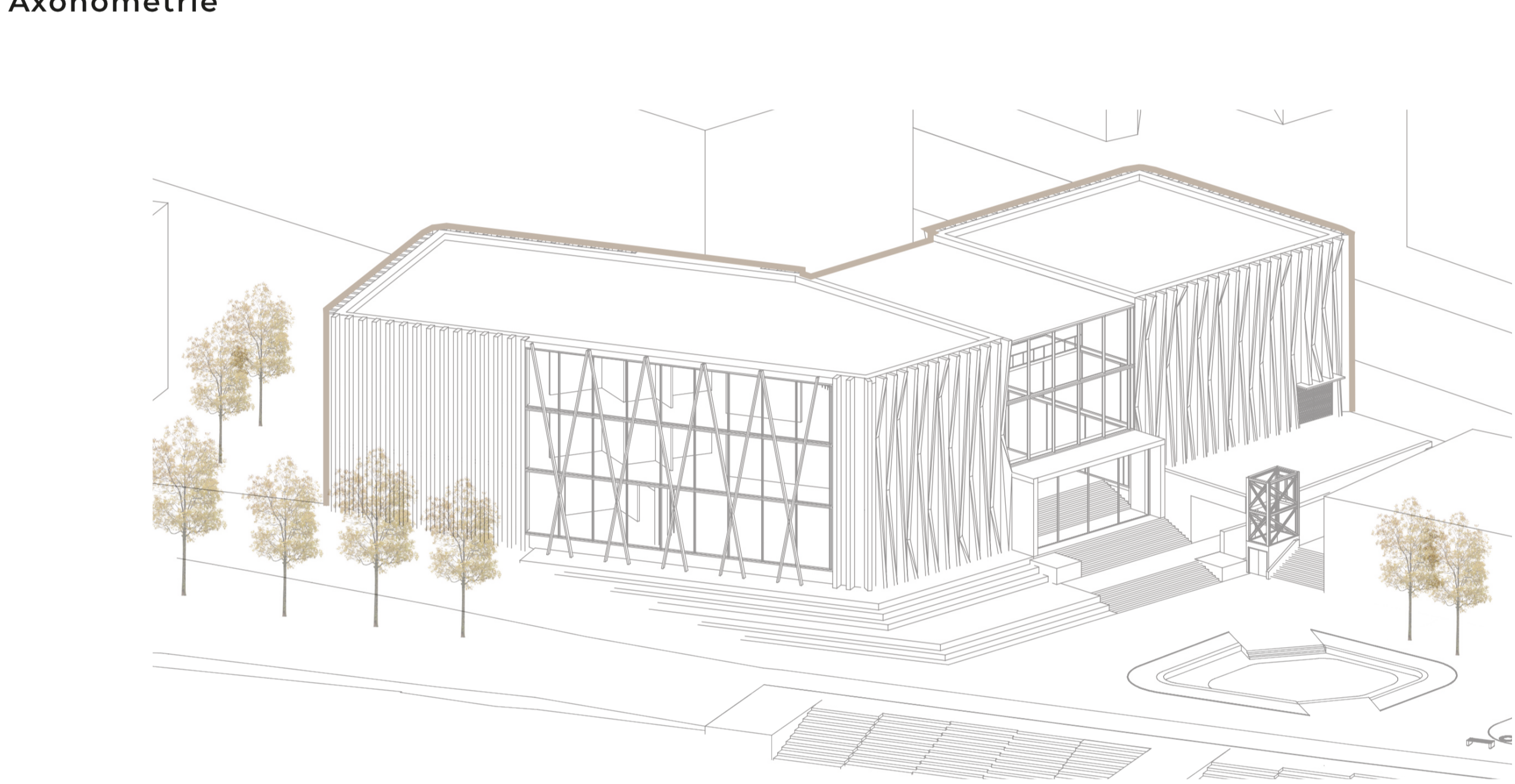
Situace



Koncept

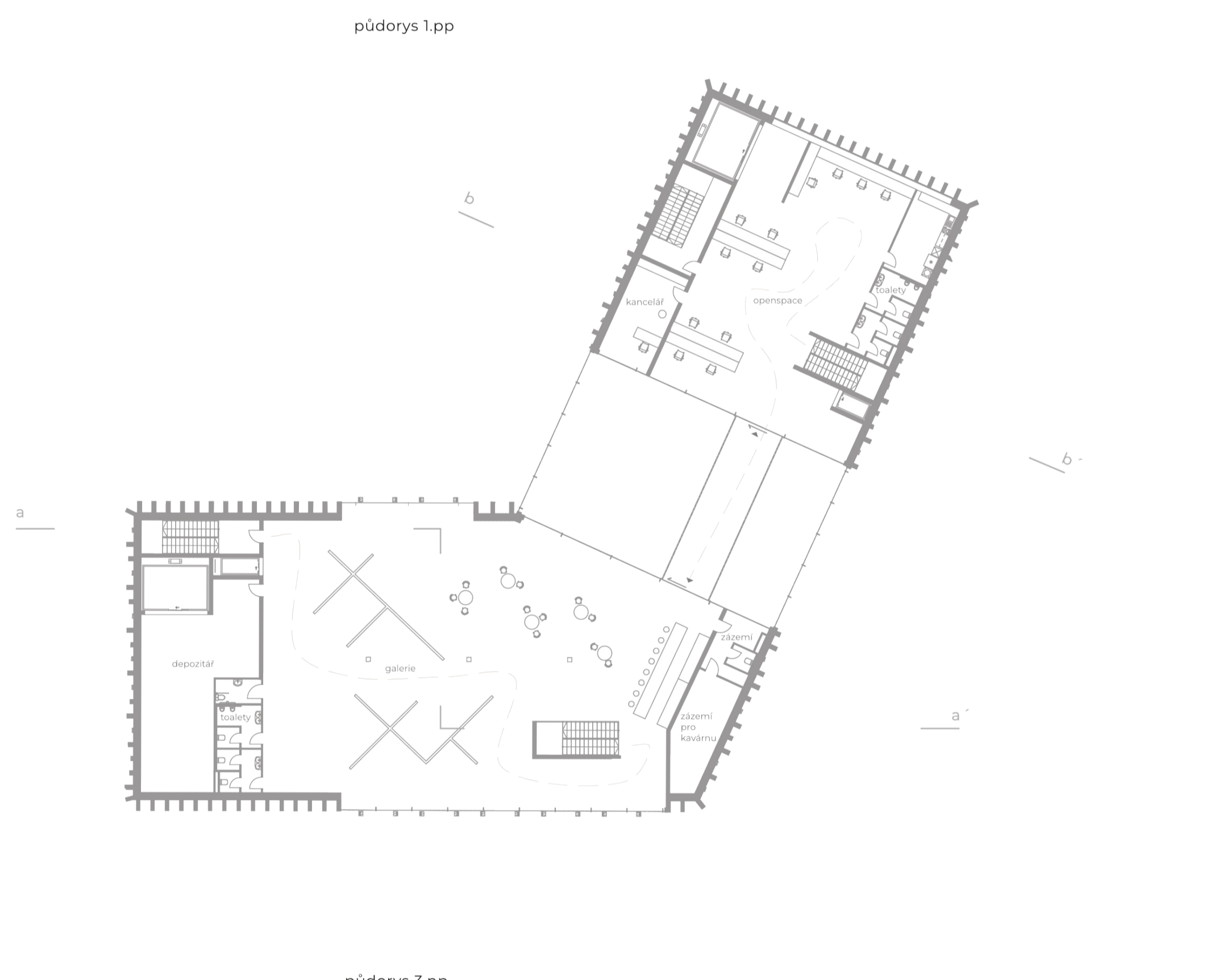
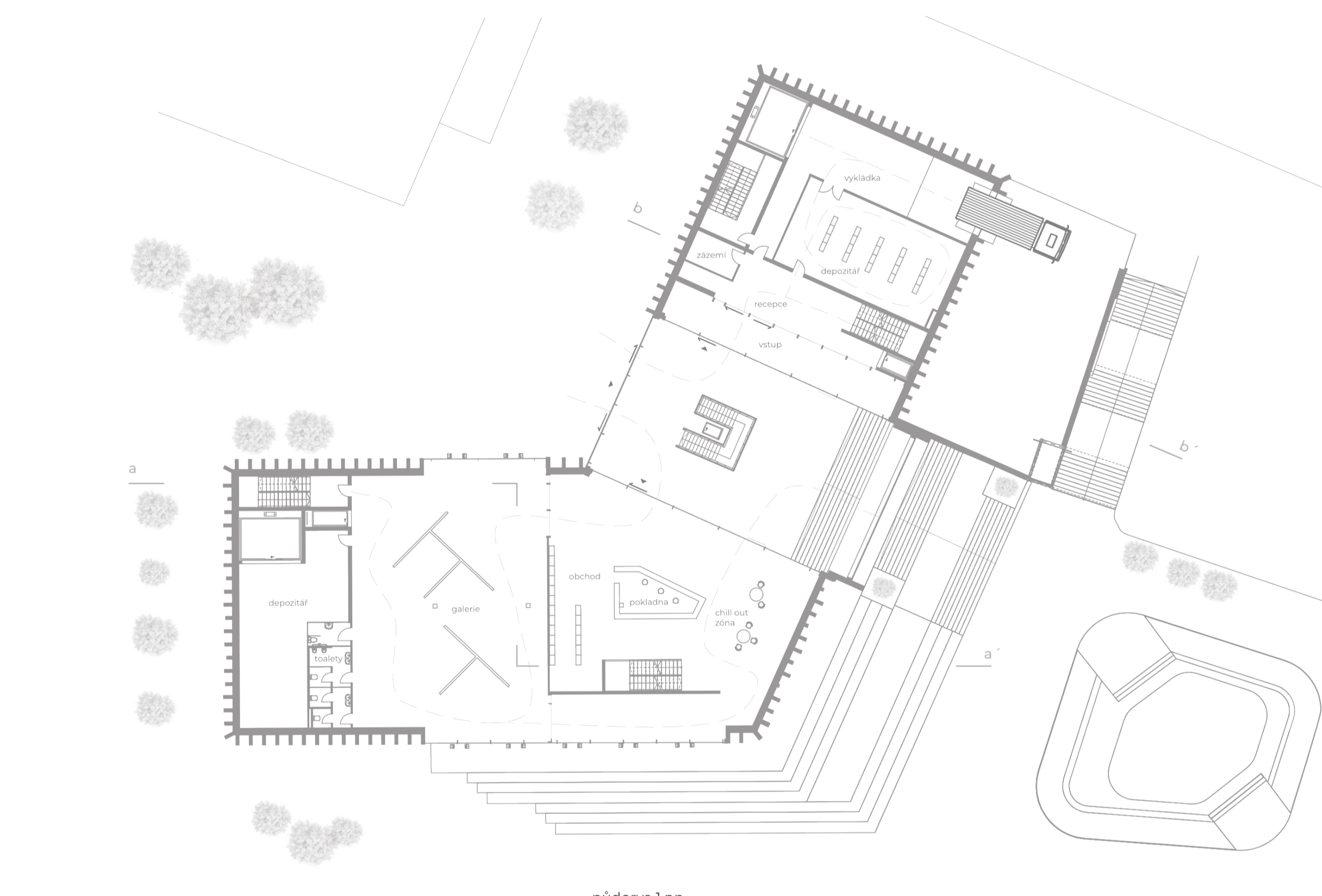


Axonometrie



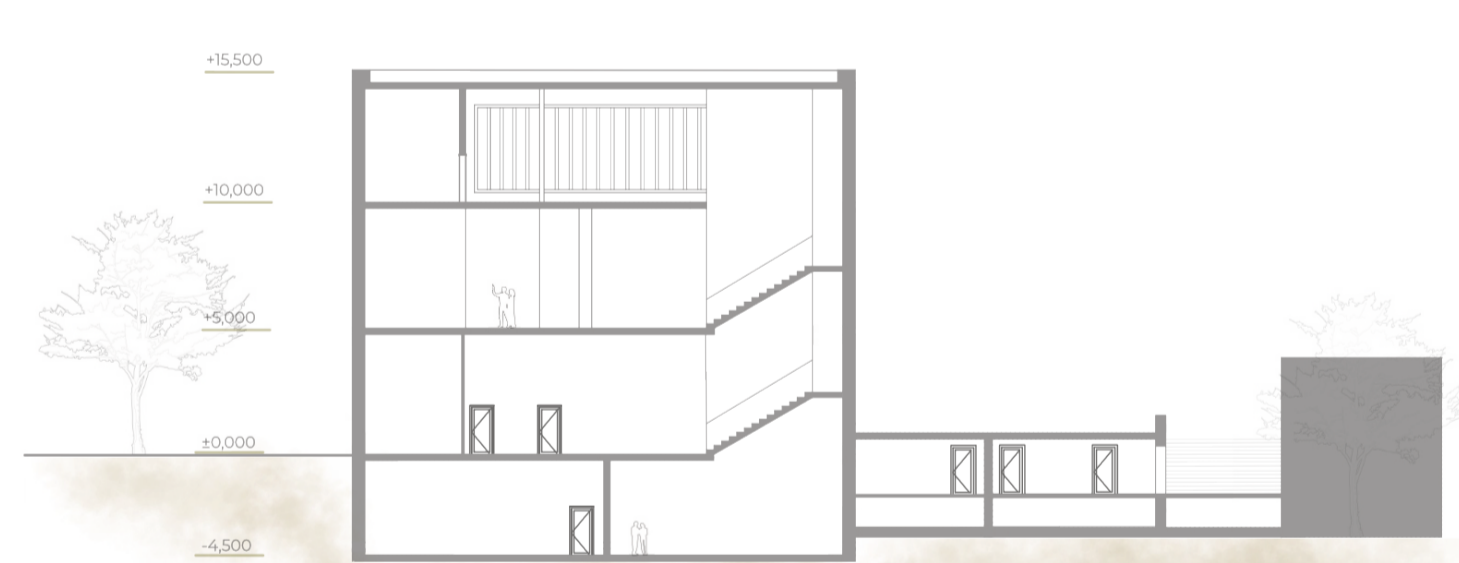
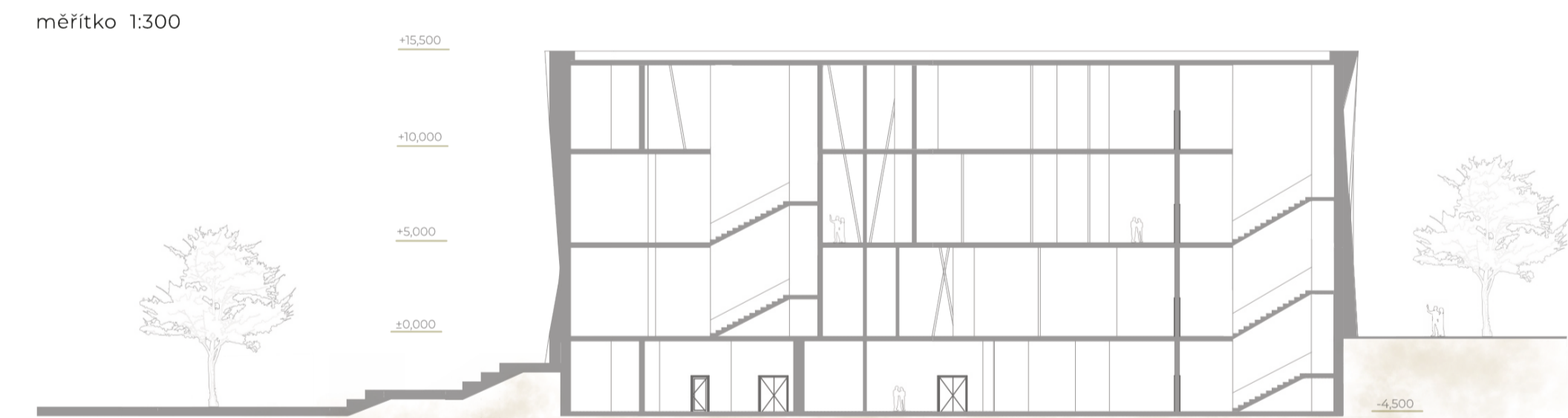
Půdorysy

mřítko 1:300



Řezy objektem

mřítko 1:300



Pohledy

mřítko 1:300

