

SITUACE

1:750

## POLYFUNKČNÍ SÁL MELLANDTAD



KATEDRA ARCHITEKTURNÍ FAKULTA STAVEBNÍ ČVUT V PRAZE

program / katedra  
A+S (Architektura a stavitelství)  
k129 (katedra architektury)

ateliér  
**AT03**

Ateliér architektonické tvorby 3  
(3. ročník / 6. semestr)

semestr  
LS 2025/2026

vedoucí ateliéru  
doc. Ing. arch. Luboš Knytl

Ing. arch. Jan Šabart

Ing. arch. Radek Jakeš

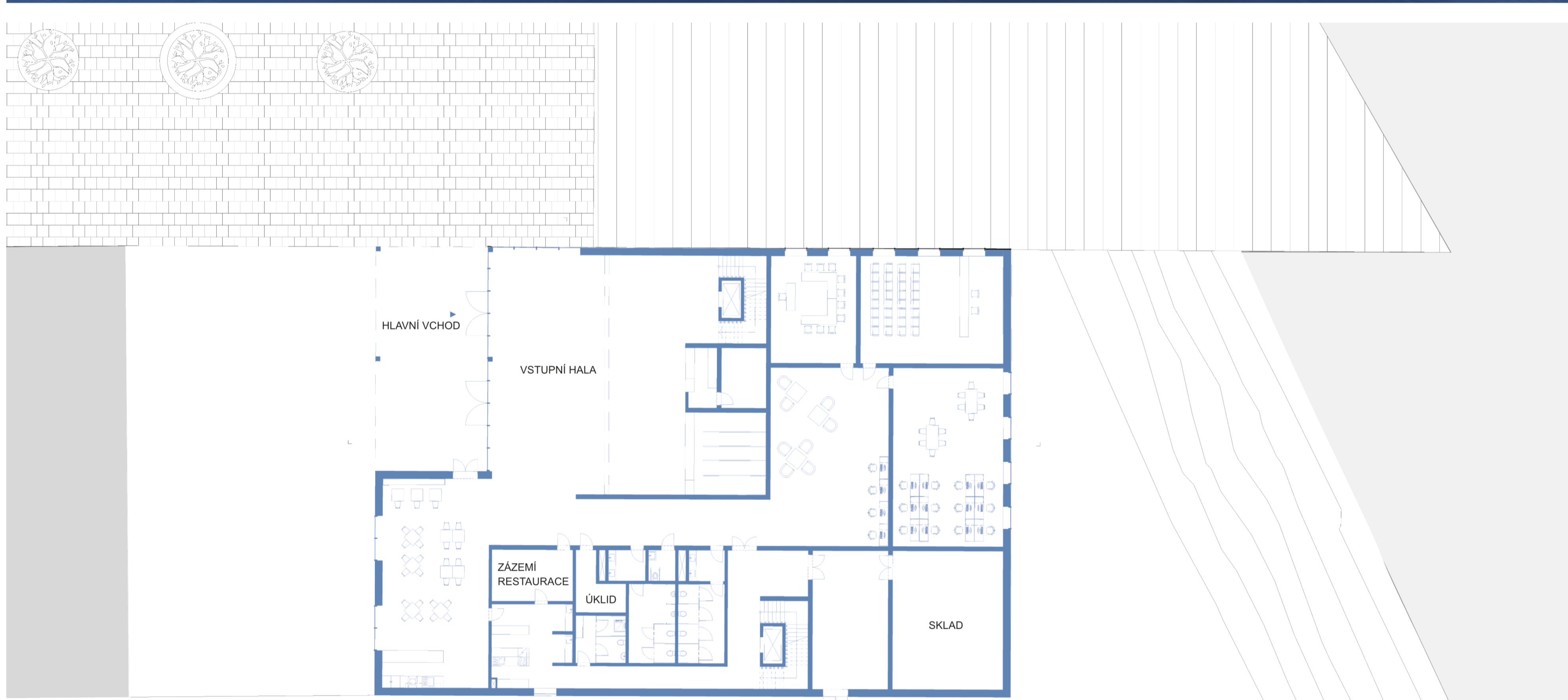
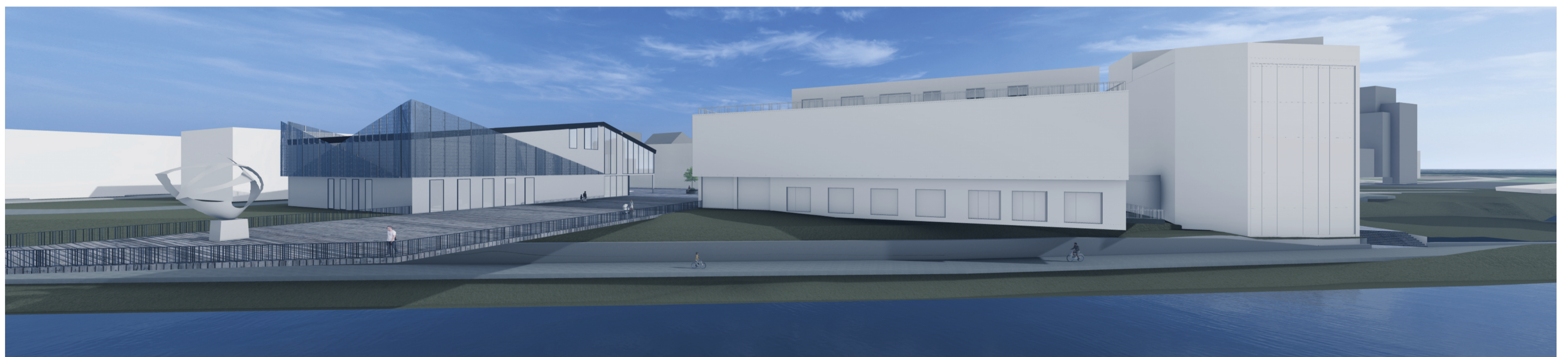
### SPOLEČNÝ KONCEPT



Zájmové území sousedící s areálem Holešovičské tržnice se v současné době nachází v silně podúživaném stavu. Cílem návrhu je území zatraktivnit, zahustit bytovou zástavbou a zároveň přizpůsobit industriální minulosti okolní oblasti pomocí zachování bývalého síla na šléřkopisec.

### STATISTIKA ÚZEMÍ

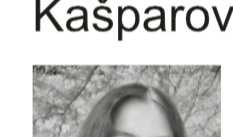
celková plocha území:	37 630 m <sup>2</sup>
zastavěná plocha:	7 052 m <sup>2</sup>
plocha zeleně:	11 687 m <sup>2</sup>
celková hrubá podlažní plocha:	33 410 m <sup>2</sup>
celkový počet parkovacích stání:	234



PŮDORYS 1. NP

1:200

autorka práce  
**Tereza Kašparová**



### SCHWARZPLAN



### KONCEPT



### BILANCE BUDOVY

zastavěná plocha:	1162 m <sup>2</sup>
celková hrubá podlažní plocha:	2740 m <sup>2</sup>
kapacita workshopových místností:	126 míst
kapacita na sezení v sále:	70 míst

### MATERIÁLY

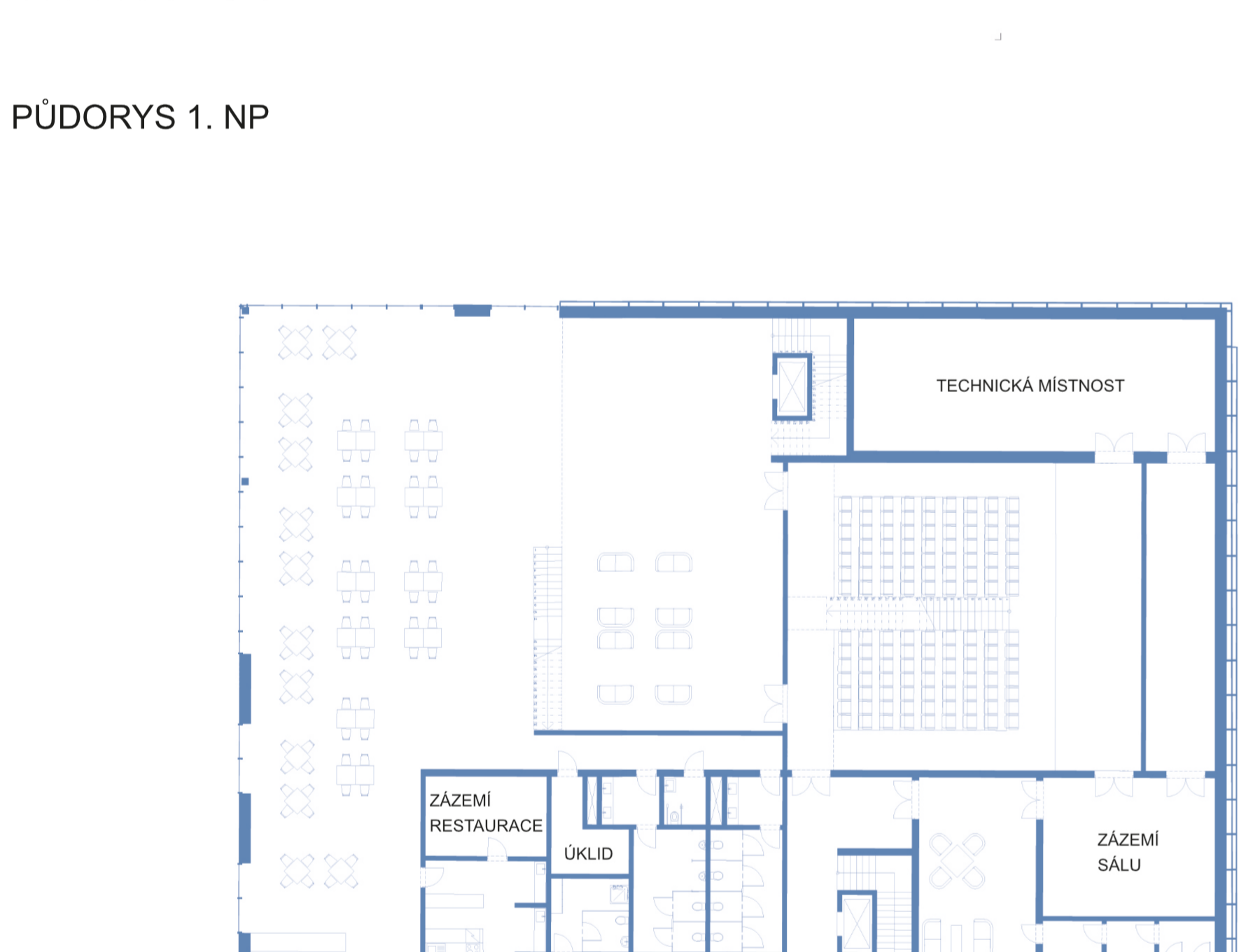


PERFOROVANÝ OCELOVÝ PANEL

OMÍTKA RAL 7035

OCEL RAL 9005

IZOLAČNÍ TROUSKLO



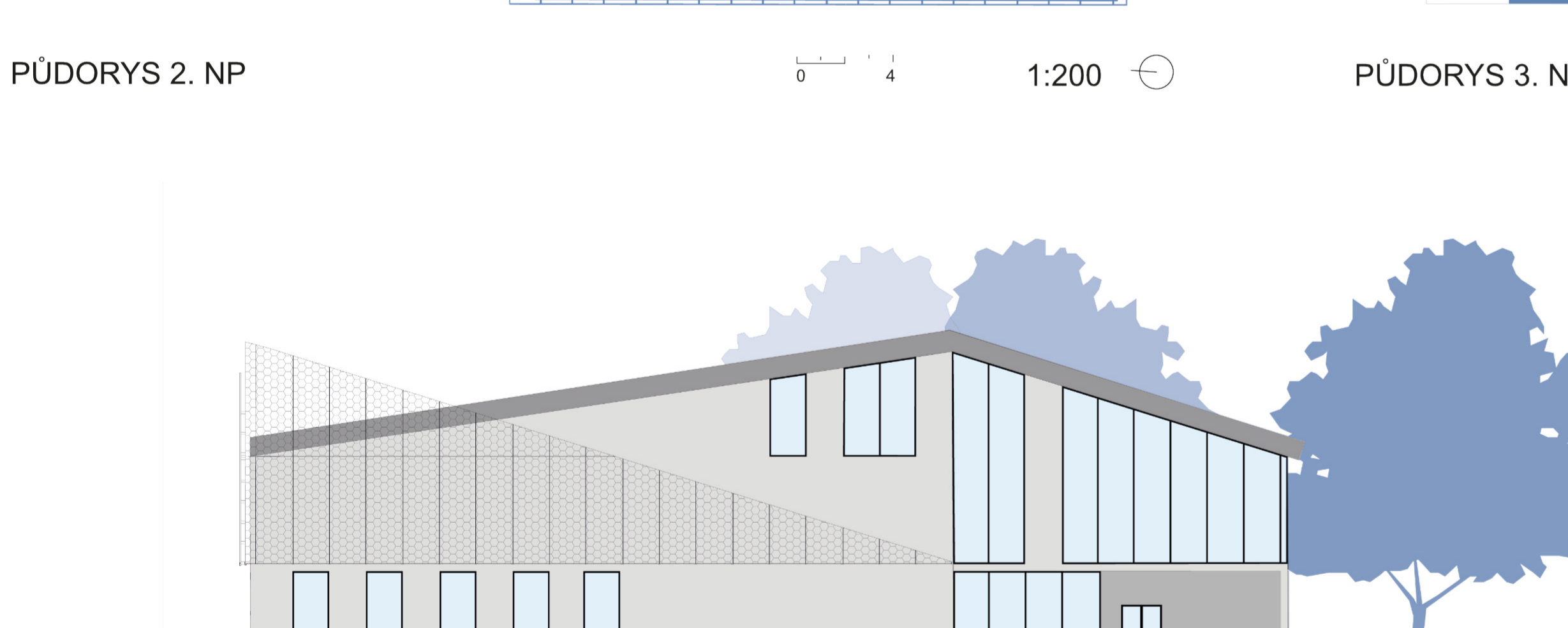
PŮDORYS 2. NP

1:200



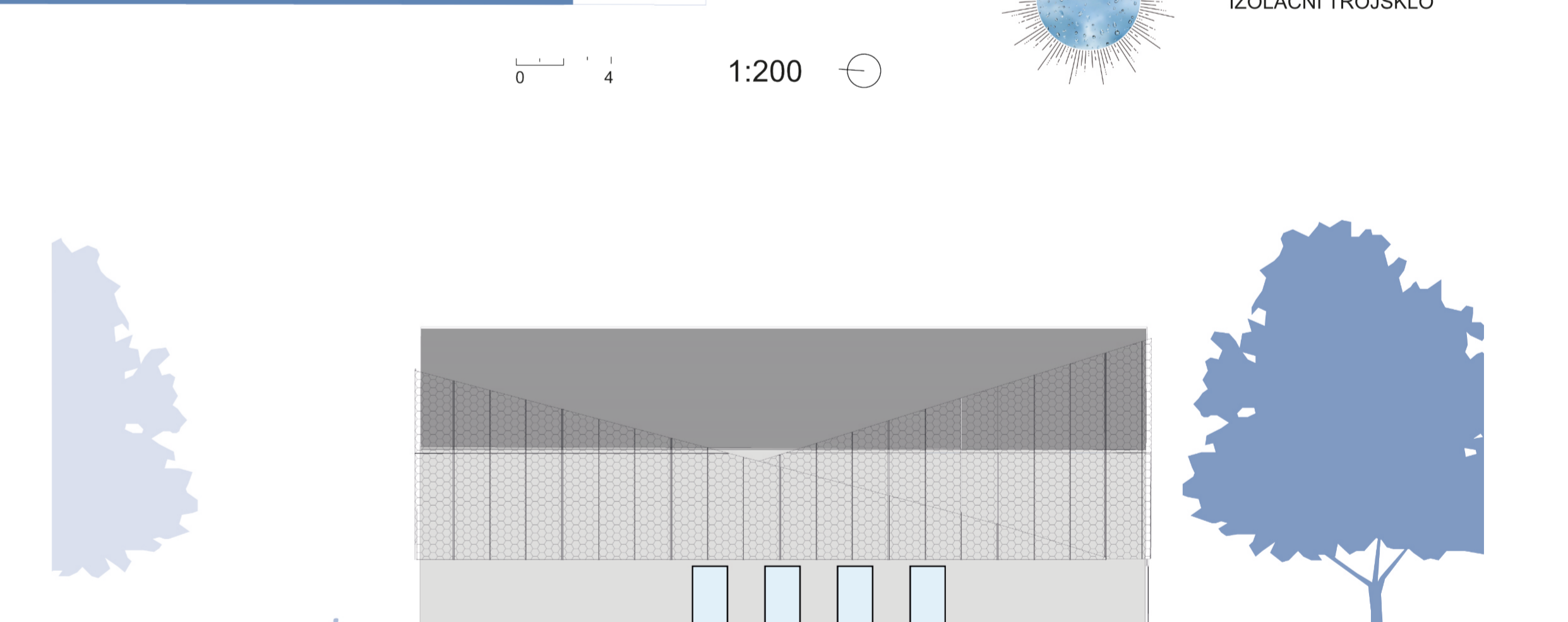
PŮDORYS 3. NP

1:200



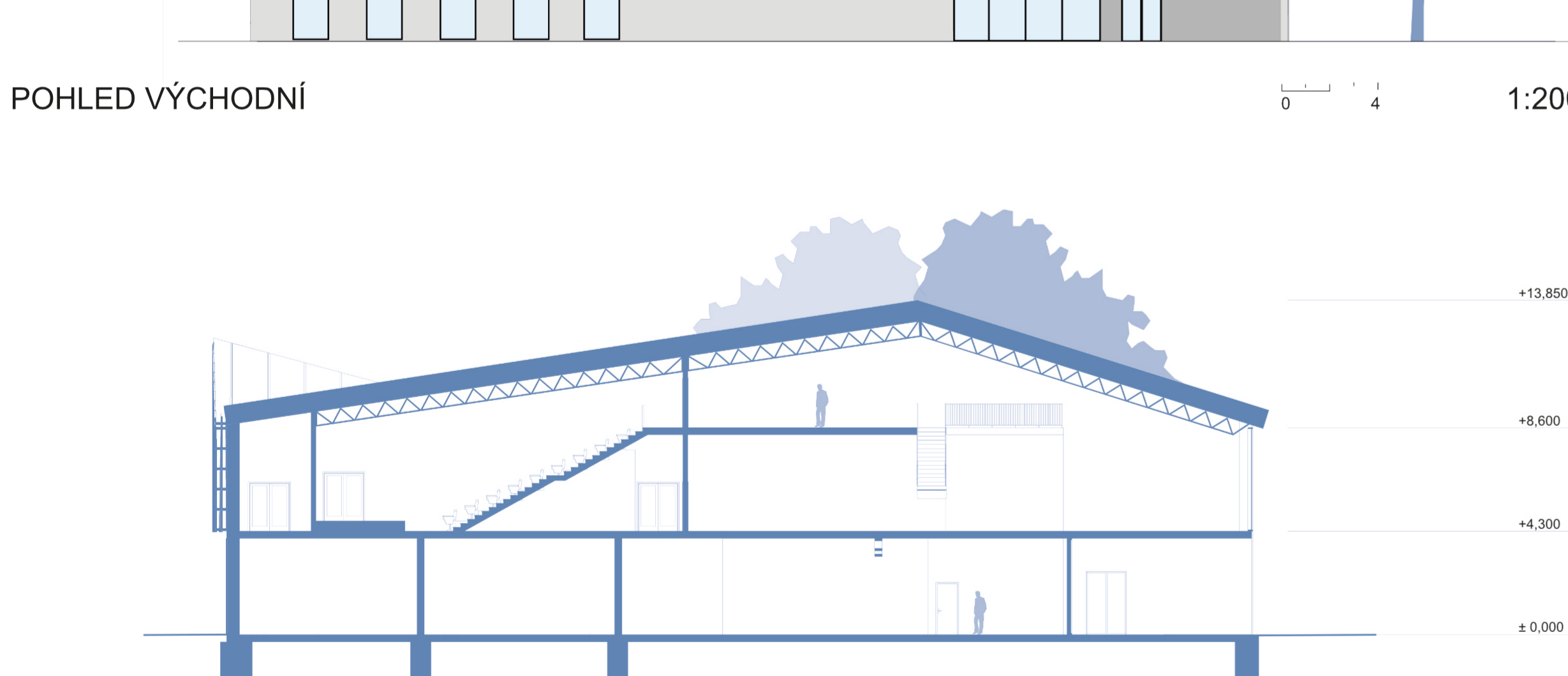
POHLED VÝCHODNÍ

1:200



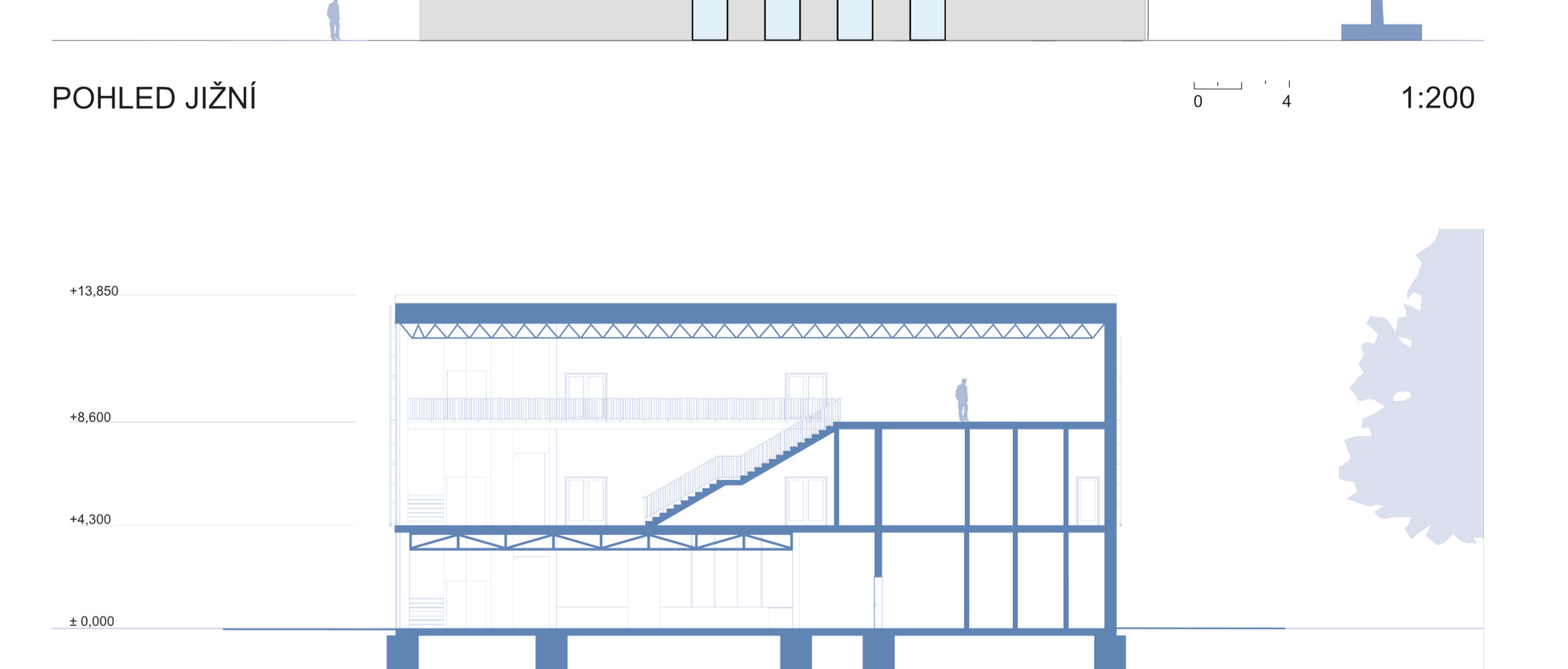
POHLED JIŽNÍ

1:200



ŘEZ PODÉLNÝ

1:200



ŘEZ PŘÍČNÝ

1:200

