



GYMNÁZIUM JEŠENICE

Navrhovaný projekt představuje nové čtyřtříleté gymnázium v Ješenici u Prahy, umístěné v prostoru současného fotbalového hřiště.

Parcela se nachází ve velmi významné poloze města, téměř v přímé návaznosti na nově navrhované centrum s náměstím. Díky tomu má stavba potenciál stát se nejen vzdělávací institucí, ale také důležitou součástí budoucího městského života.

KATEDRA ARCHITEKTURY
FAKULTA STAVEBNÍ
ČVUT V PRAZE

program / katedra

A+S (Architektura a stavitelství)
K129 (katedra architektury)

osloř

AT03

Ateliér architektonické tvorby 3
(3. ročník / 6. semestr)

semestr

LS 2025/2026

vedoucí ateliéru

Ing. arch. Petra Novotná
doc. Ing. arch. Anna Štápetová



autorka práce

Renée Štambochová

IDEA ŘEŠENÍ

Záměrem výstavby je vytvořit moderní, kvalitní a kapacitně odpovídající školské zařízení pro 360 studentů. Gymnázium má nabídnout příjemné a inspirativní prostředí pro výuku, setkávání i každodenní pobyt studentů a pedagogů.

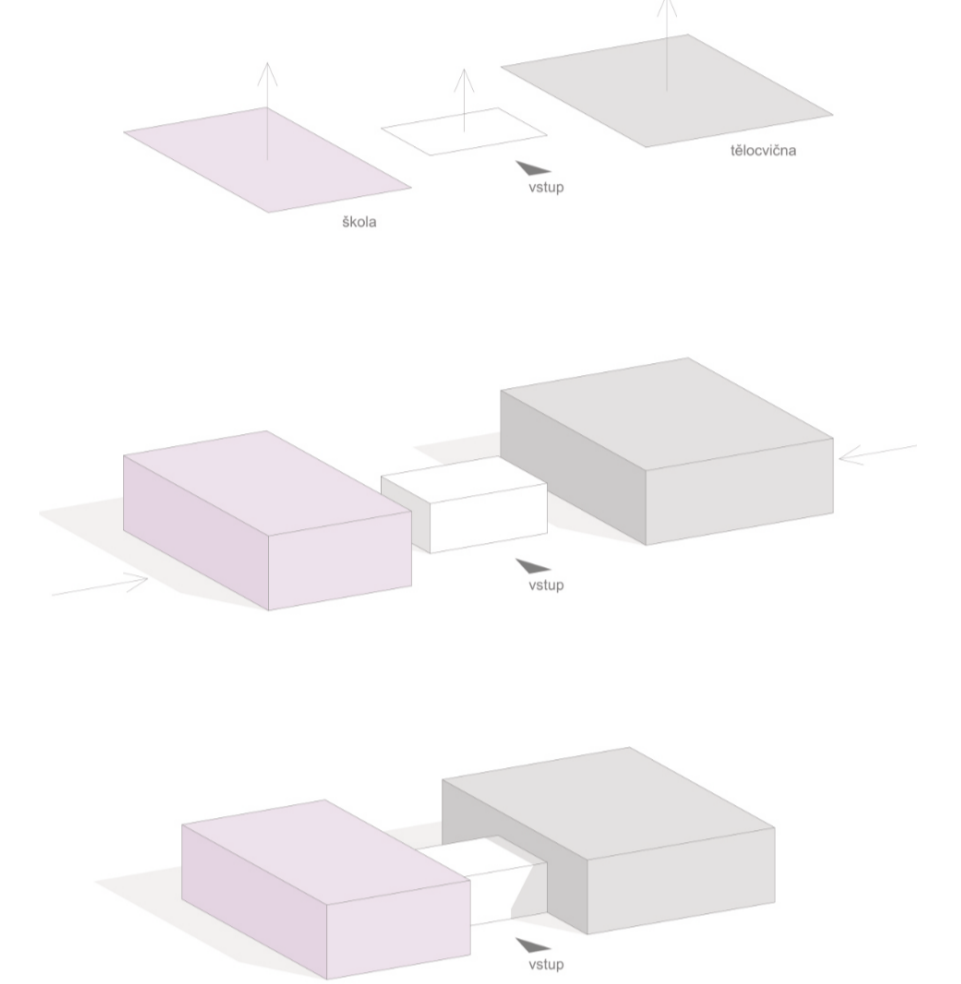
Projekt reaguje na rozvoj Ješenice a rostoucí potřebu dostupného středního vzdělávání v zájmu Prahy.

KONCEPT

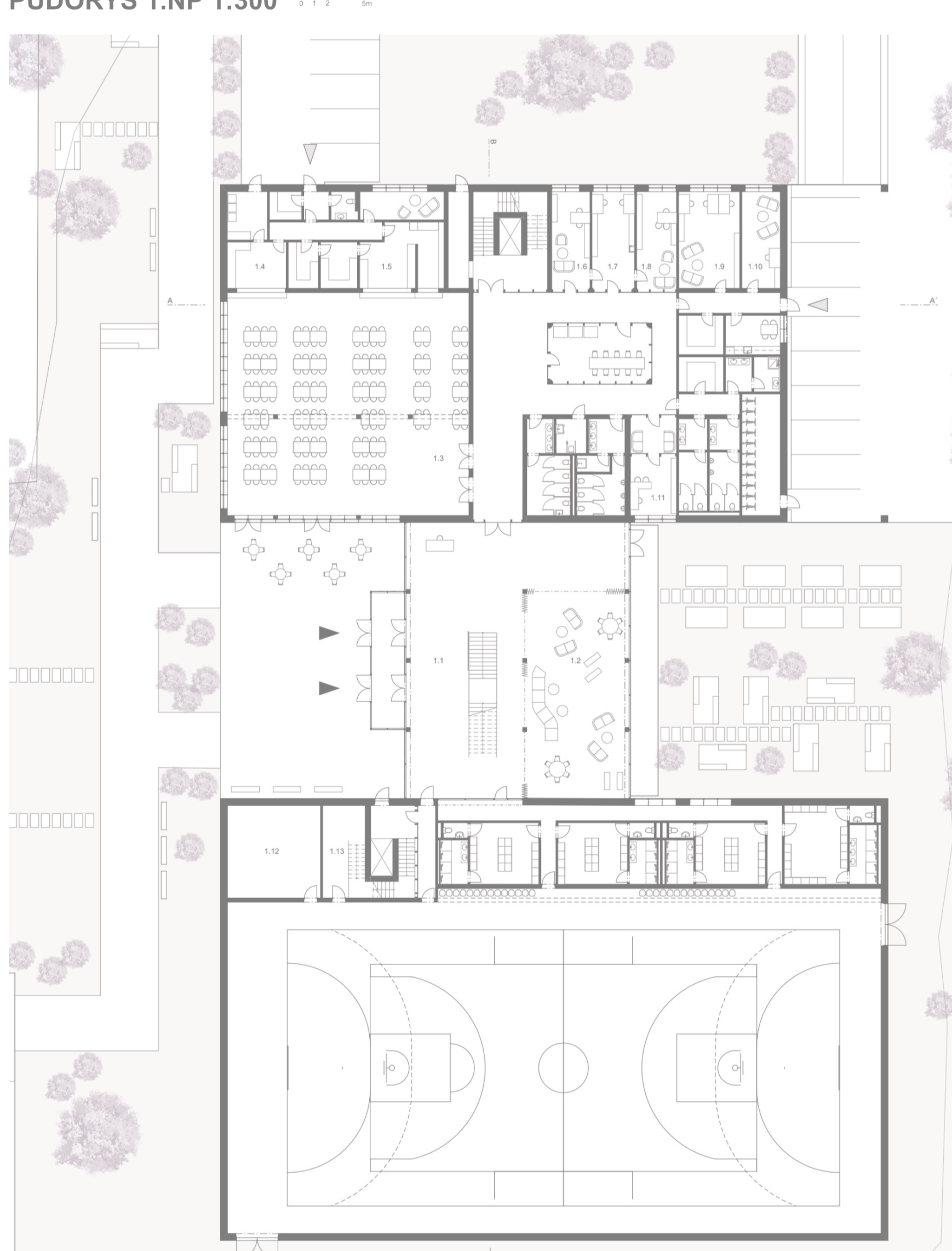
Hmota budovy je rozdělena do tří hlavních celků. První část tvoří tělocvična, druhou část budova s učebnami a jídelnou a mezi nimi je vložen prosklený vstupní prostor. Ten oba celky propojuje a společně vytváří půdorysný tvar písmene H. Prosklený vstup zároveň slouží jako přirozené komunikační a společenské centrum školy.

Učebny jsou navrženy ve stylu klásky. Jednotlivé skupiny tříd tak mají vlastní zázemí, což podporuje přehlednost provozu, lepší orientaci v budově a příjemnější měřítko školního prostředí. Tento princip vytváří menší komunity v rámci celé školy a nabízí studentům klidnější a osobnější prostor pro výuku i odpočinek.

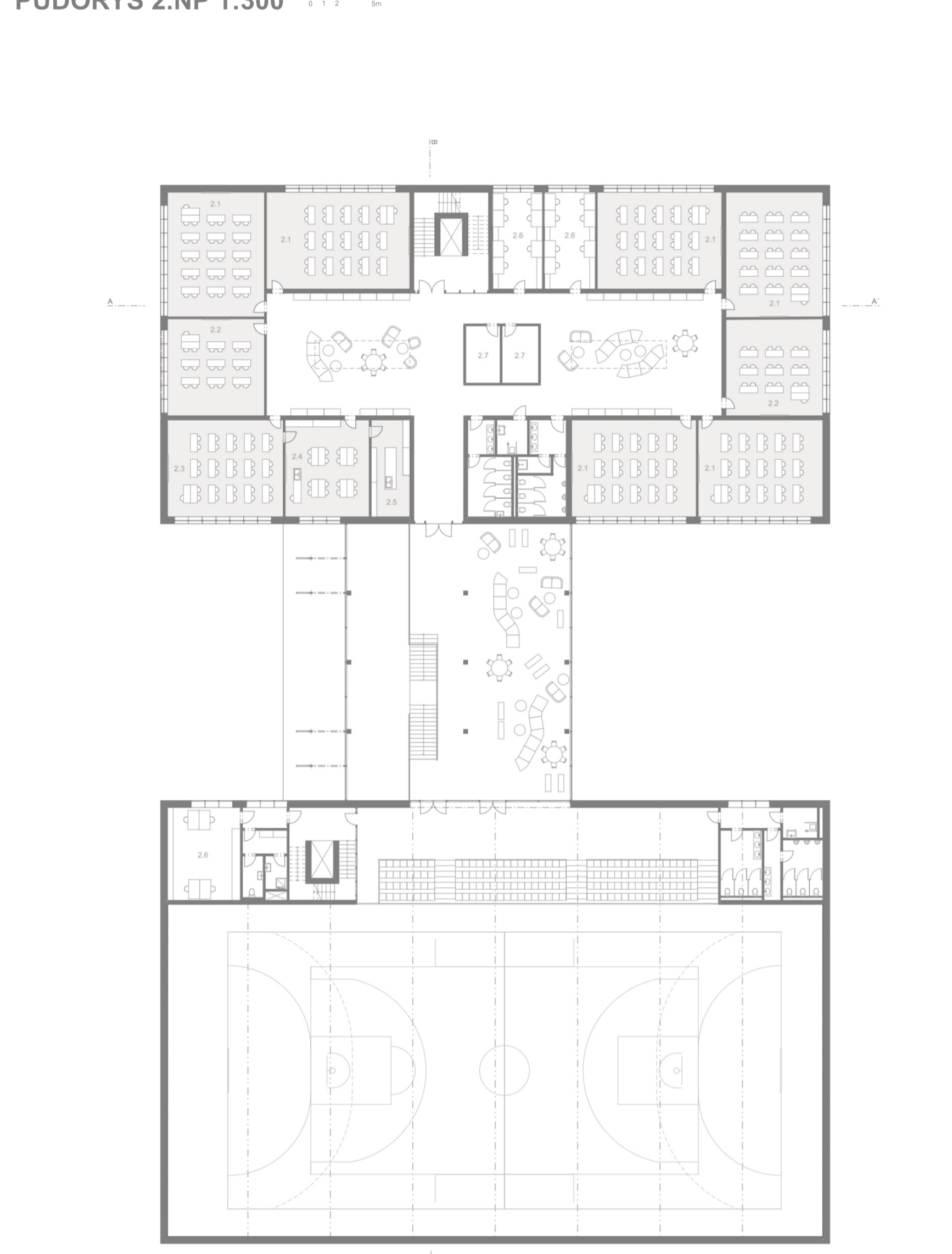
Parkování je umístěno do podzemí, aby co největší část pozemku mohla být využita pro venkovní pobytové plochy. Uvolněný parter nabízí prostor pro posezení, neformální setkávání, relaxaci i různé školní a volnočasové aktivity. Celý návrh tak směřuje k vytvoření otevřeného, komfortního a živého školního areálu, který bude přirozeně navazovat na nové centrum Ješenice.



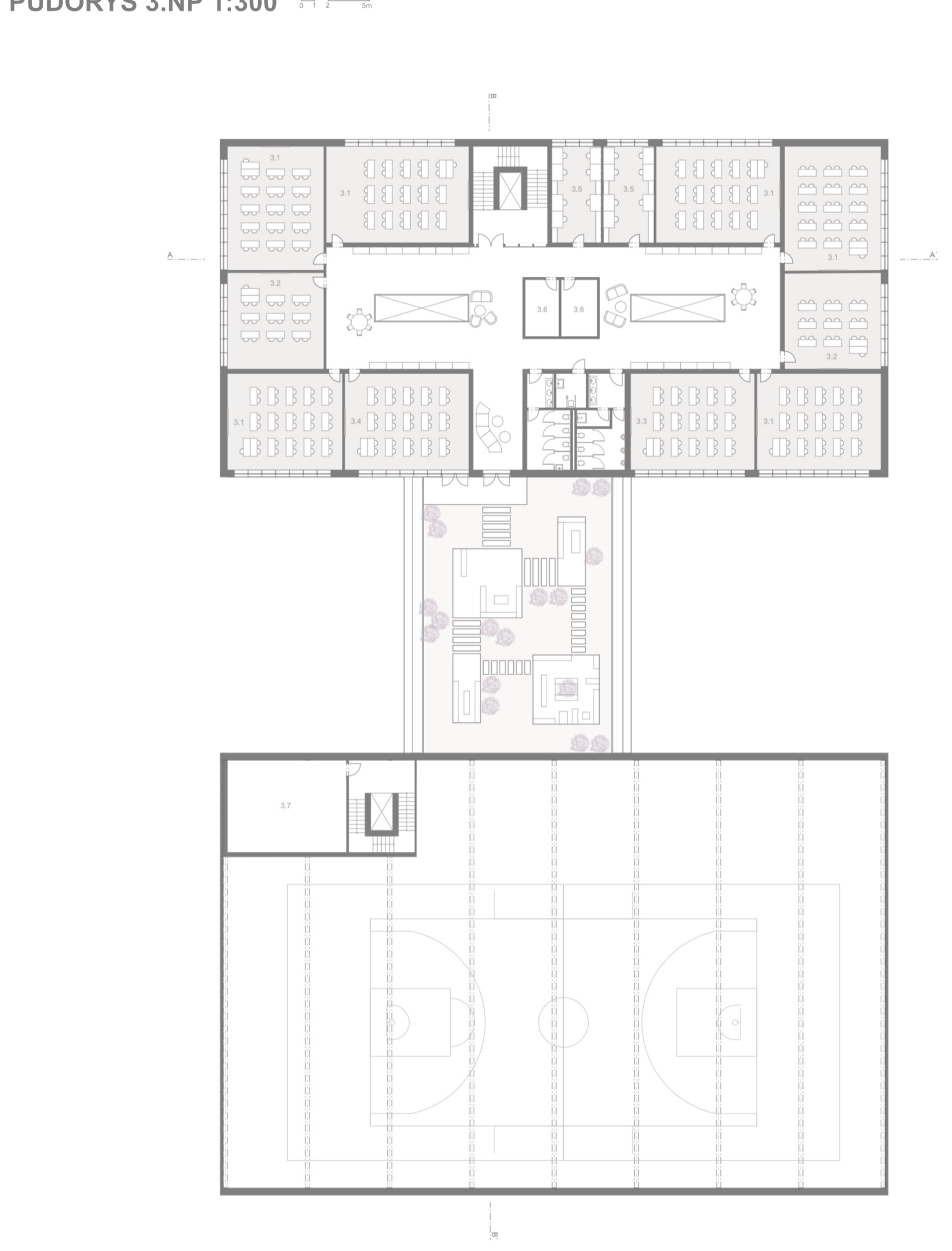
PŮDORYS 1.NP 1:300



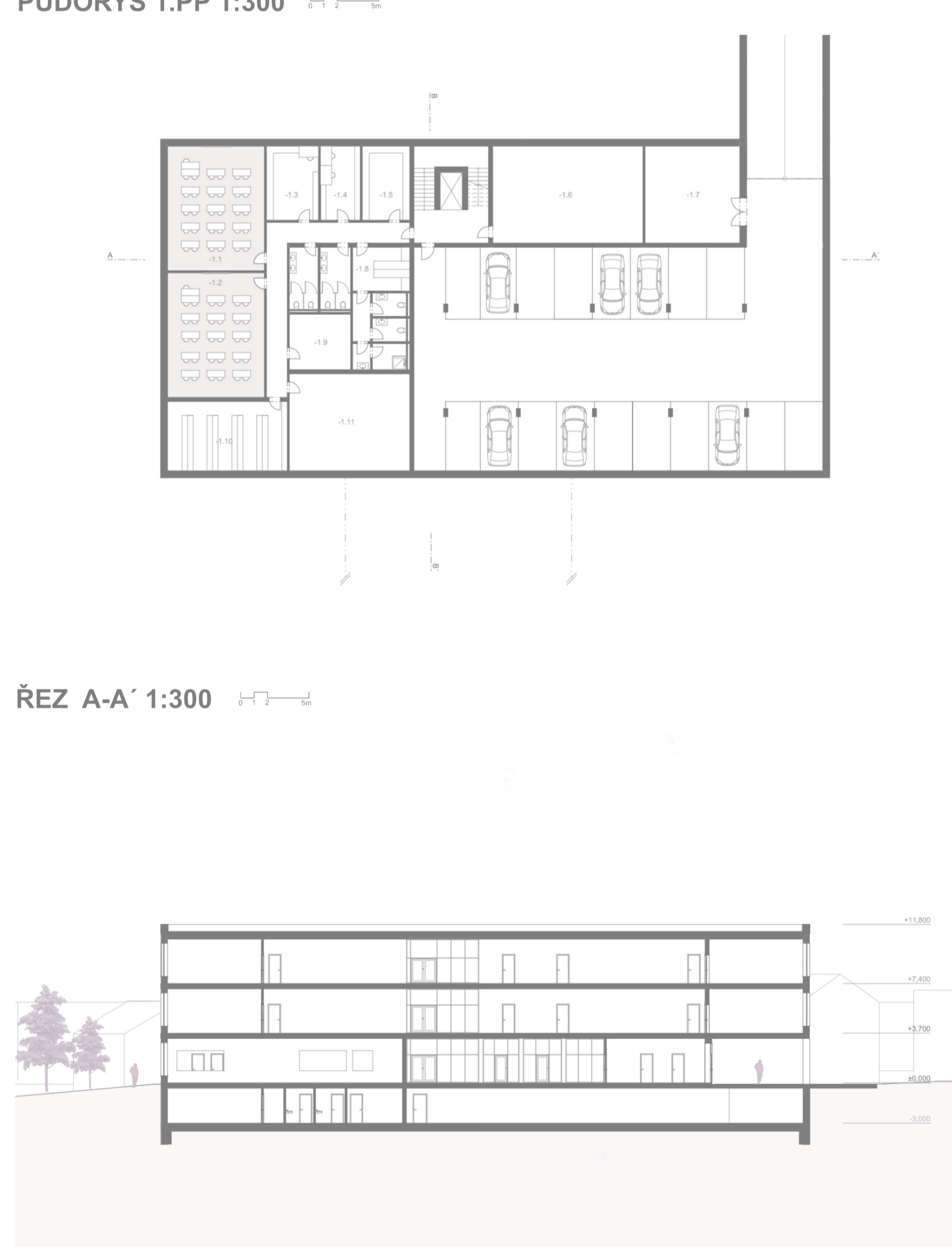
PŮDORYS 2.NP 1:300



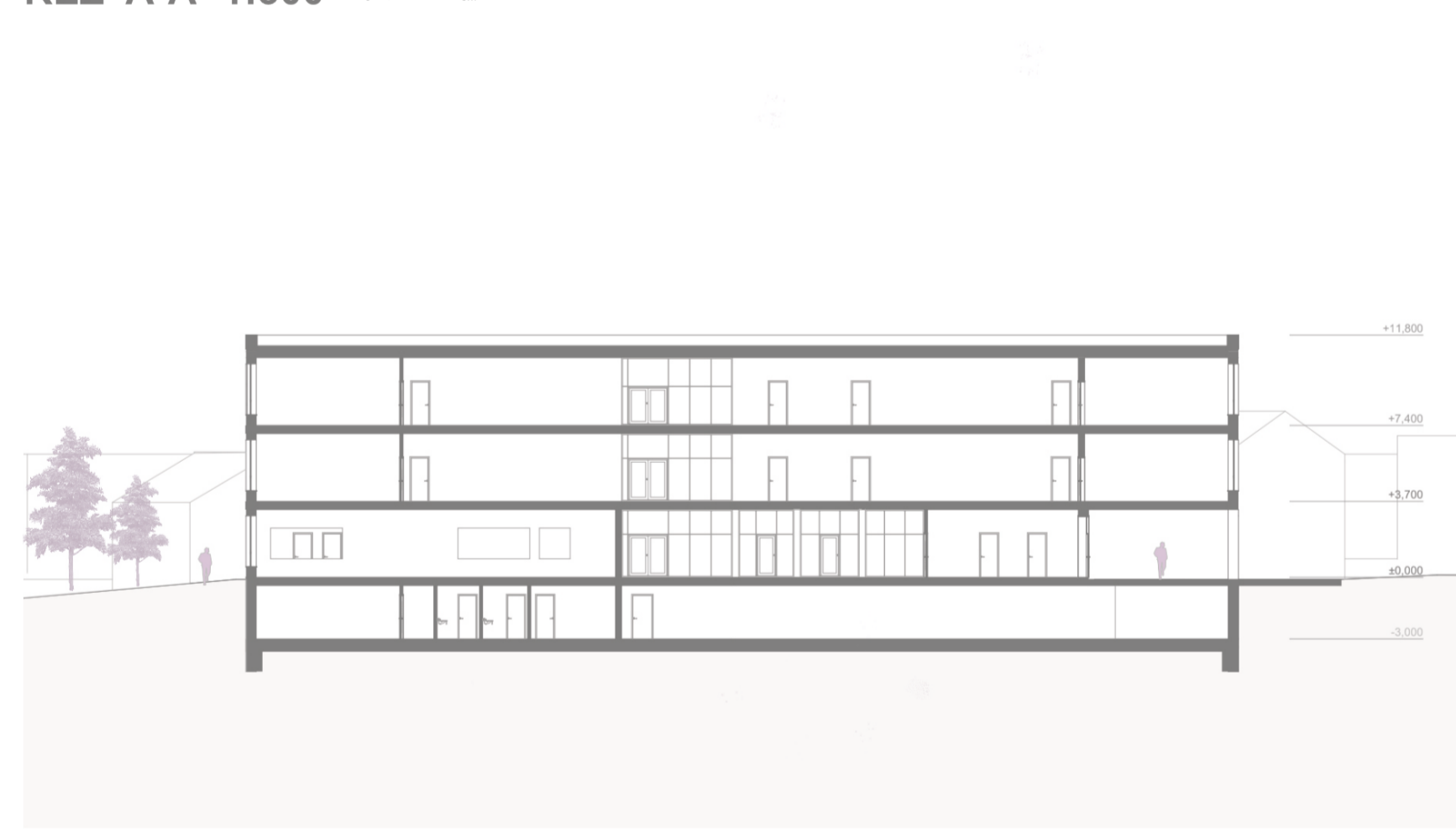
PŮDORYS 3.NP 1:300



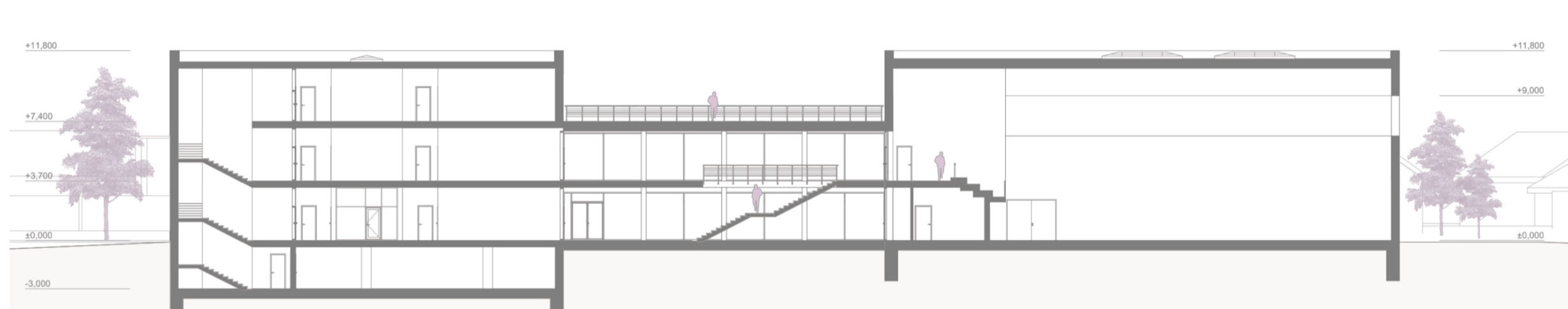
PŮDORYS 1.PP 1:300



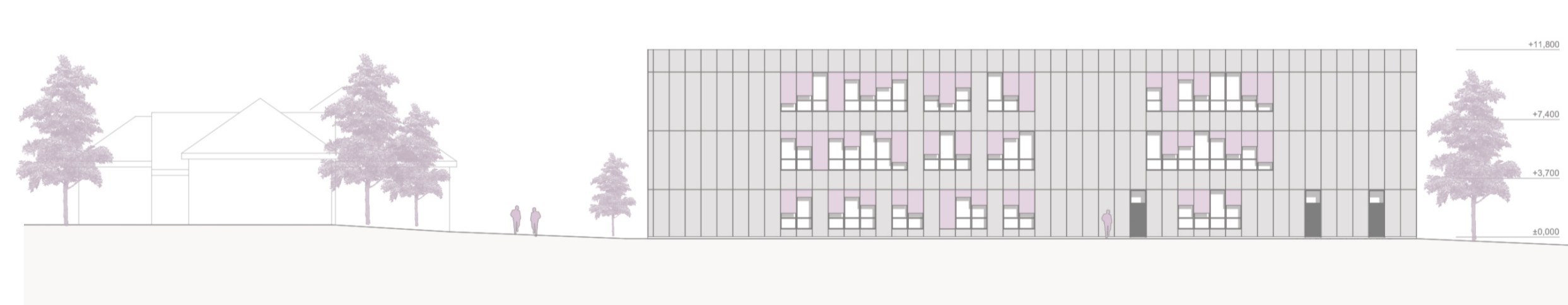
ŘEZ A-A' 1:300



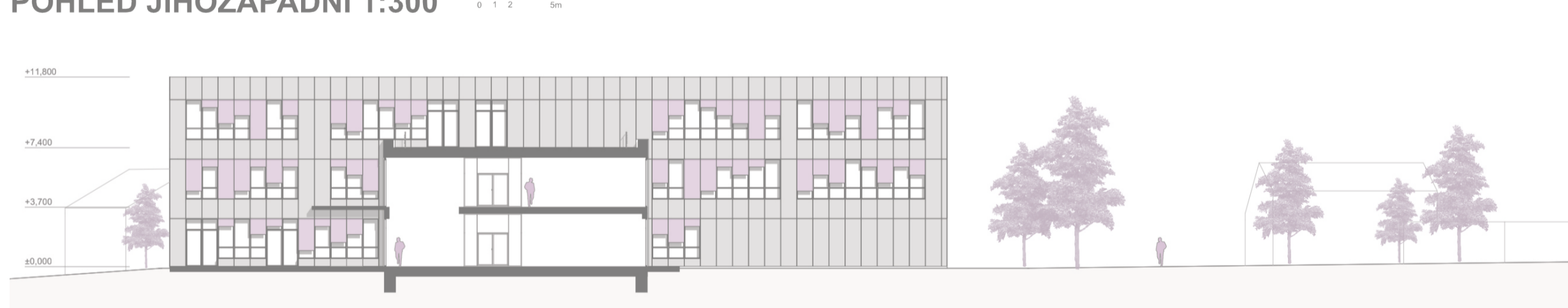
ŘEZ B-B' 1:300



POHLED SEVEROVÝCHODNÍ 1:300



POHLED JIHOZÁPADNÍ 1:300

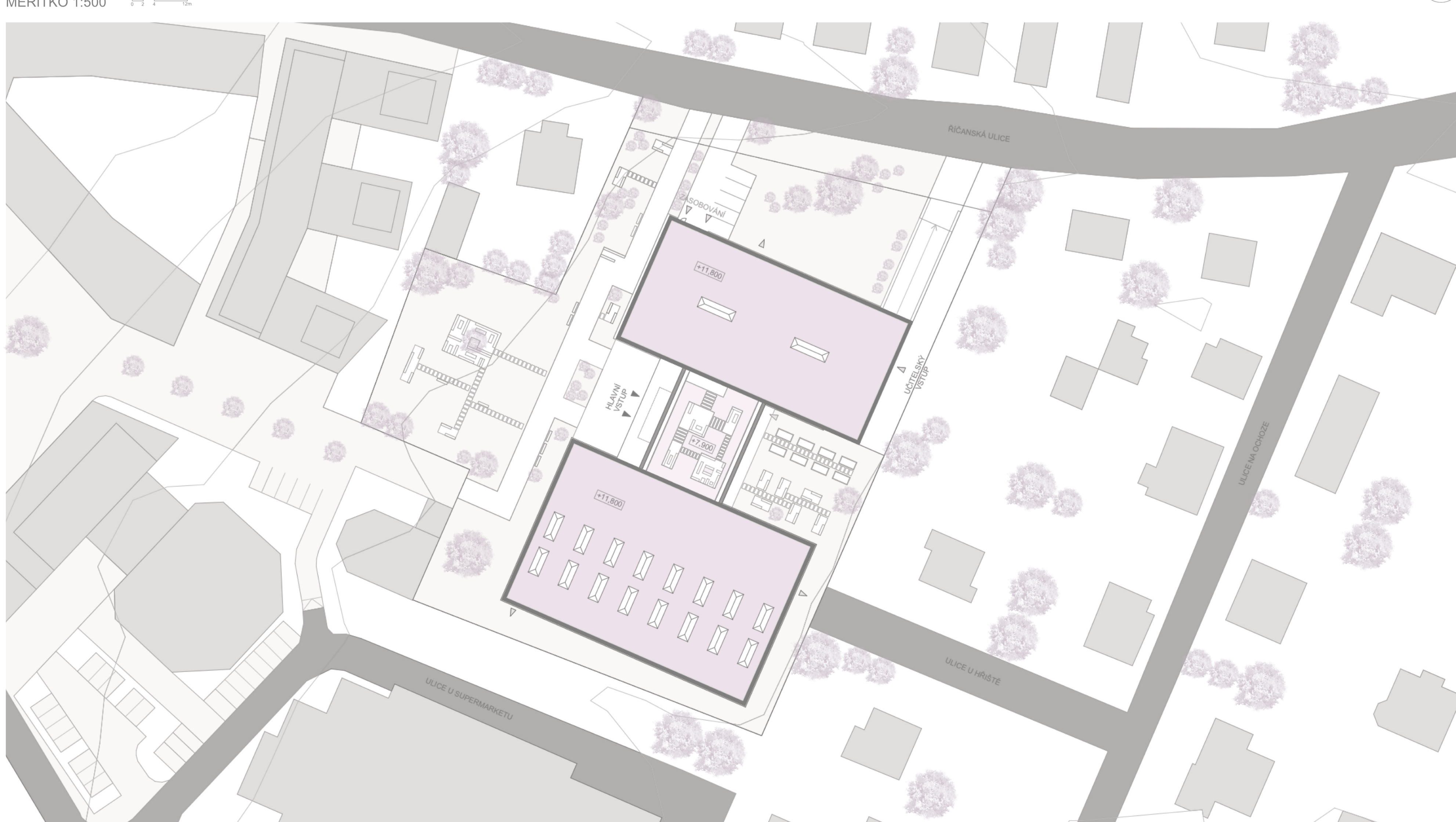


POHLED SEVEROZÁPADNÍ 1:300



SITUACE

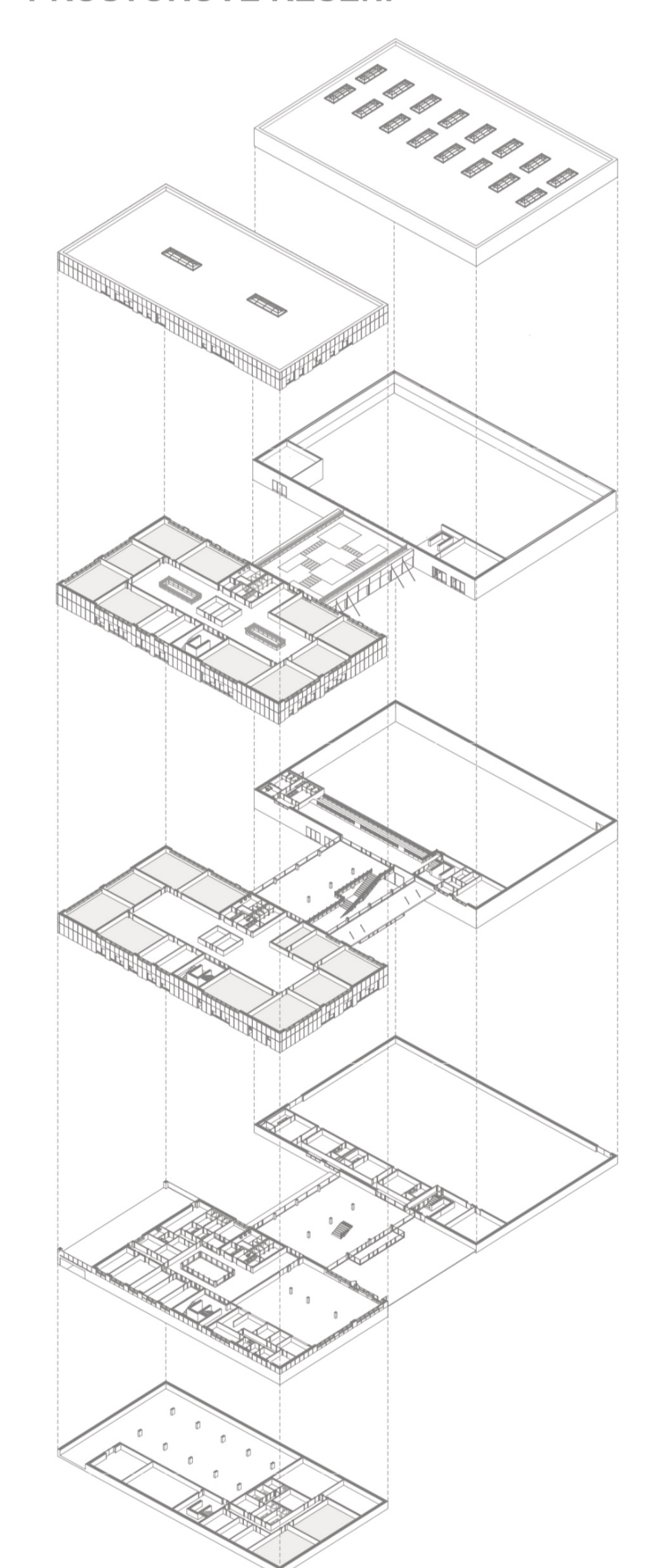
MÉRITKO 1:500



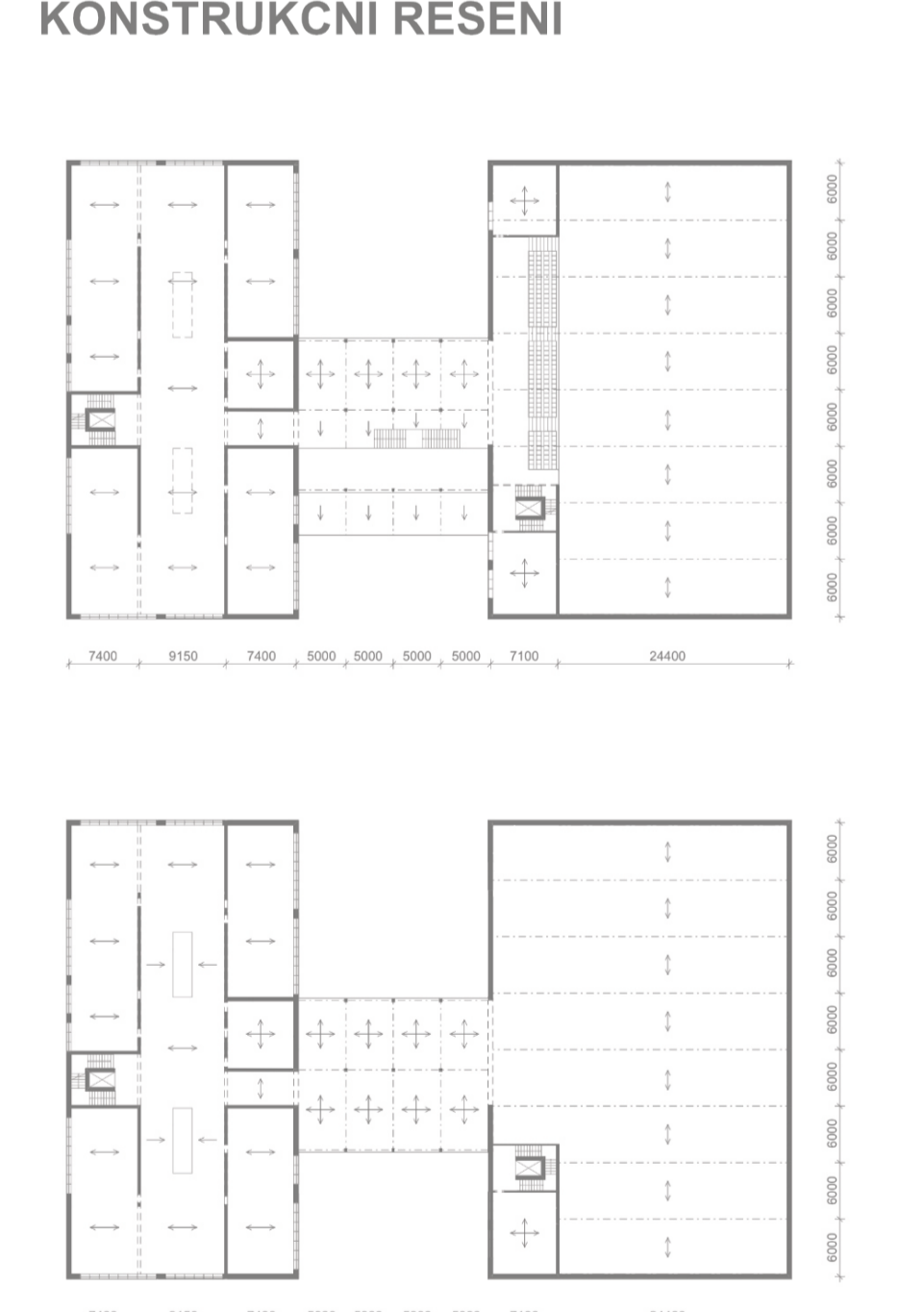
POPIS MÍSTNOSTÍ

1.NP	1.1 Foyer	3.1 Kmenová třída
1.2	Multifunkční učebna	3.2 Mezi třída
1.3	Jídelna	3.3 Přírodovědná uč.
1.4	Měli	3.4 Výpočetná uč.
1.5	Výstavní	3.5 Kabinety
1.6	Základní	3.6 Sklad učeben
1.7	Sekretariát	3.7 Vozňotechnika
1.8	Restaurace	
1.9	Kancelář	
1.10	Nezám.	
1.12	Nákladovna	-1.1 Polytech. uč.
1.13	Sklad	-1.2 Multimedia. uč.
-1		-1.3 Dřívá a sklad sáržby
-1.1		-1.4 Třída
2.NP		-1.5 Učebny
2.1	Kmenová třída	-1.6 Skladovací prostory
2.2	Měli učebna	-1.7 Základní prostory
2.3	Přírodovědná učebna	-1.8 Zázemí pro další záměst.
2.4	Laborator	-1.9 Sklad učeben
2.5	Připravená	-1.10 Archiv
2.6	Kabinety	-1.11 TZB
2.7	Sklad učeben	

PROSTOROVÉ ŘEŠENÍ



KONSTRUKČNÍ ŘEŠENÍ



SITUACE ŠIRŠÍCH VZTAHŮ

MÉRITKO 1:5000

