

# GYMNASIUM jesenice

Navrhovaný objekt se nachází ve městě Jesenice u Prahy s přibližně 10 000 obyvateli. Hlavní myšlenkou návrhu je rozdělení objektu do pěti vzájemně propojených hmot, které se postupně zmenšují směrem od městské zástavby k okolní nízkopodlažní zástavbě rodinných domů.

KATEDRA  
ARCHITEKTURE  
FAKULTA STAVEBNÍ  
ČVUT V PRAZE

program / katedra  
A+5 (Architektura a stavitelství)  
k129 (katedra architektury)

atelier  
**AT03**

Ateliér architektonické tvorby 3  
(3. ročník / 6. semestr)

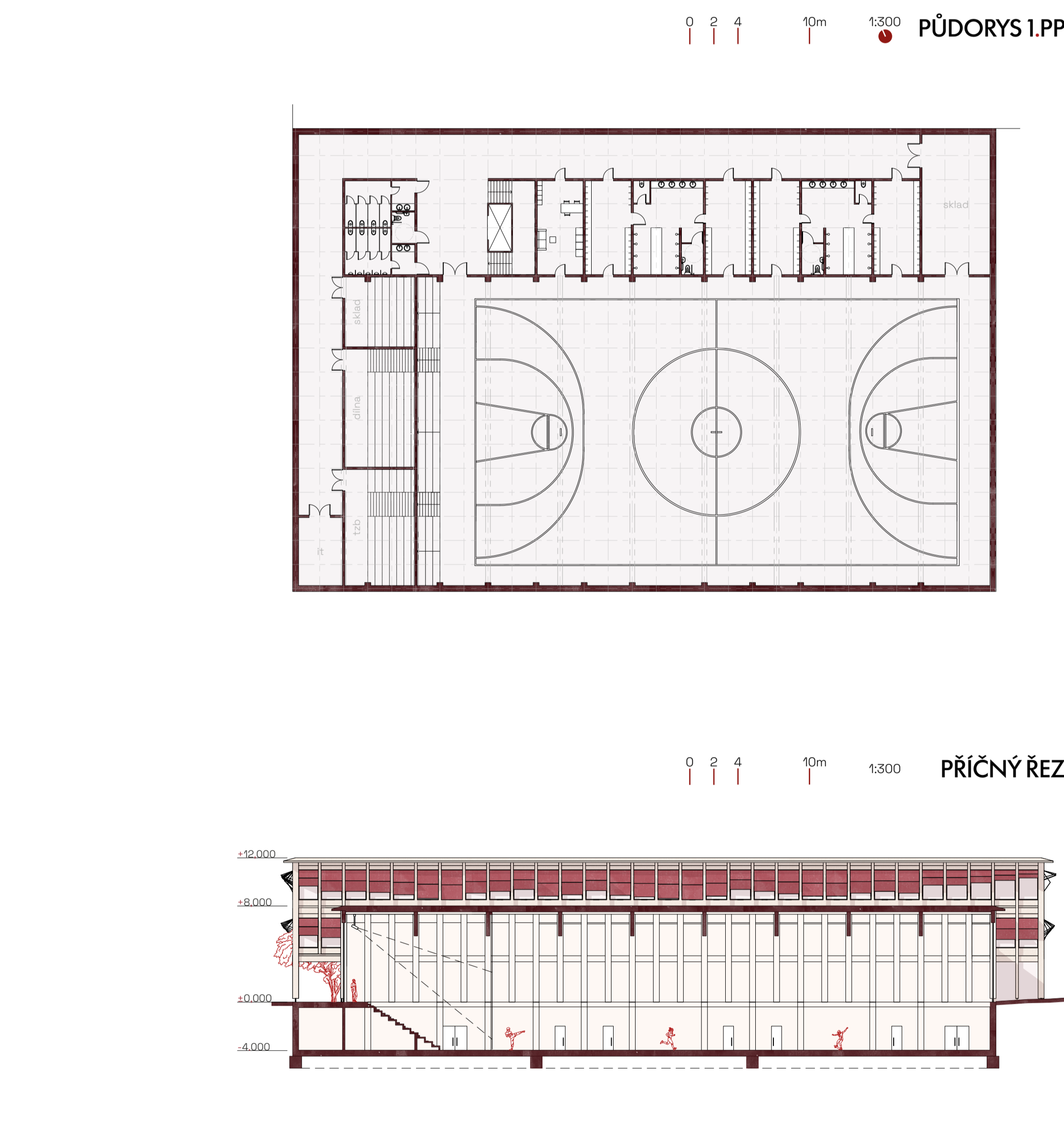
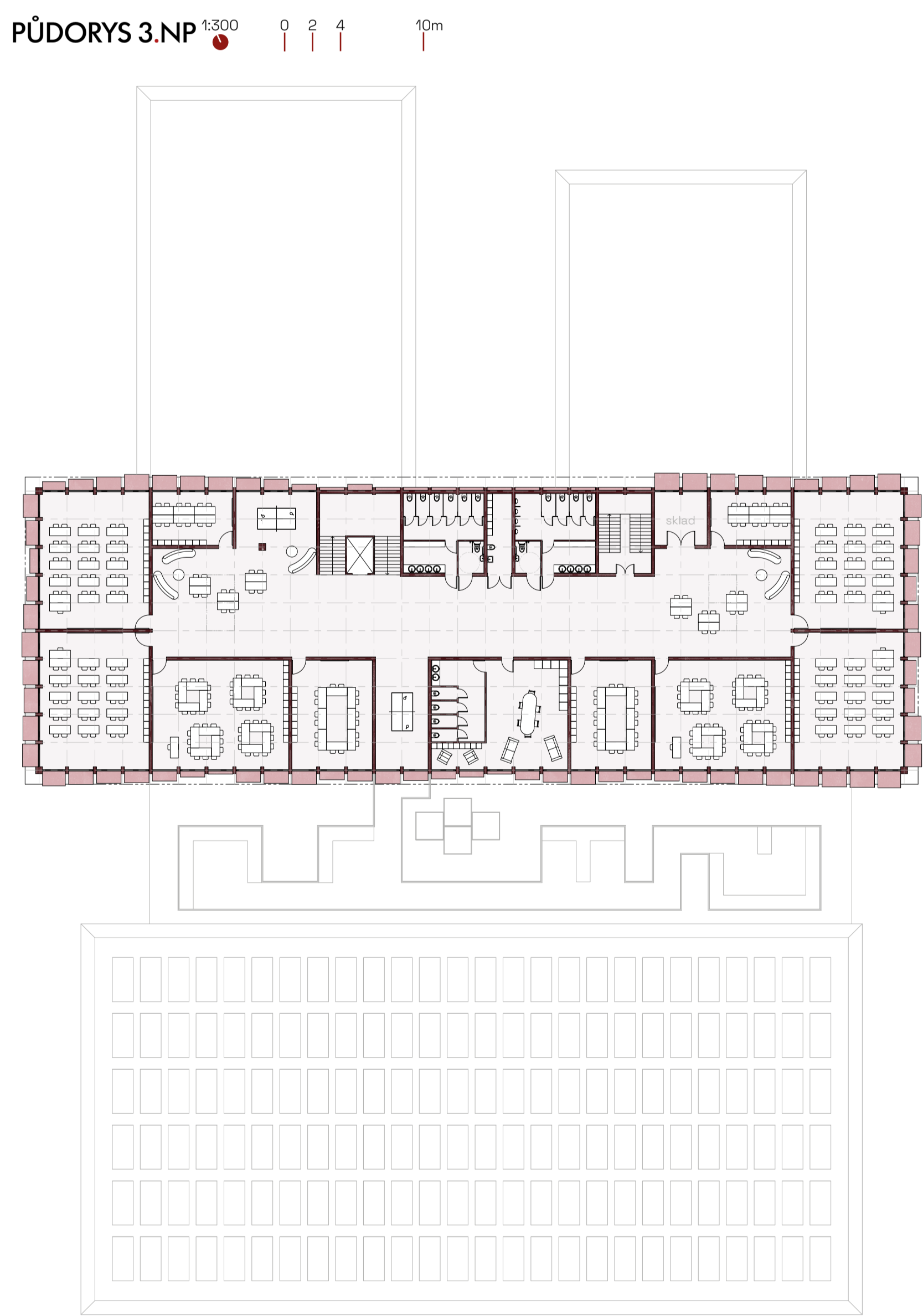
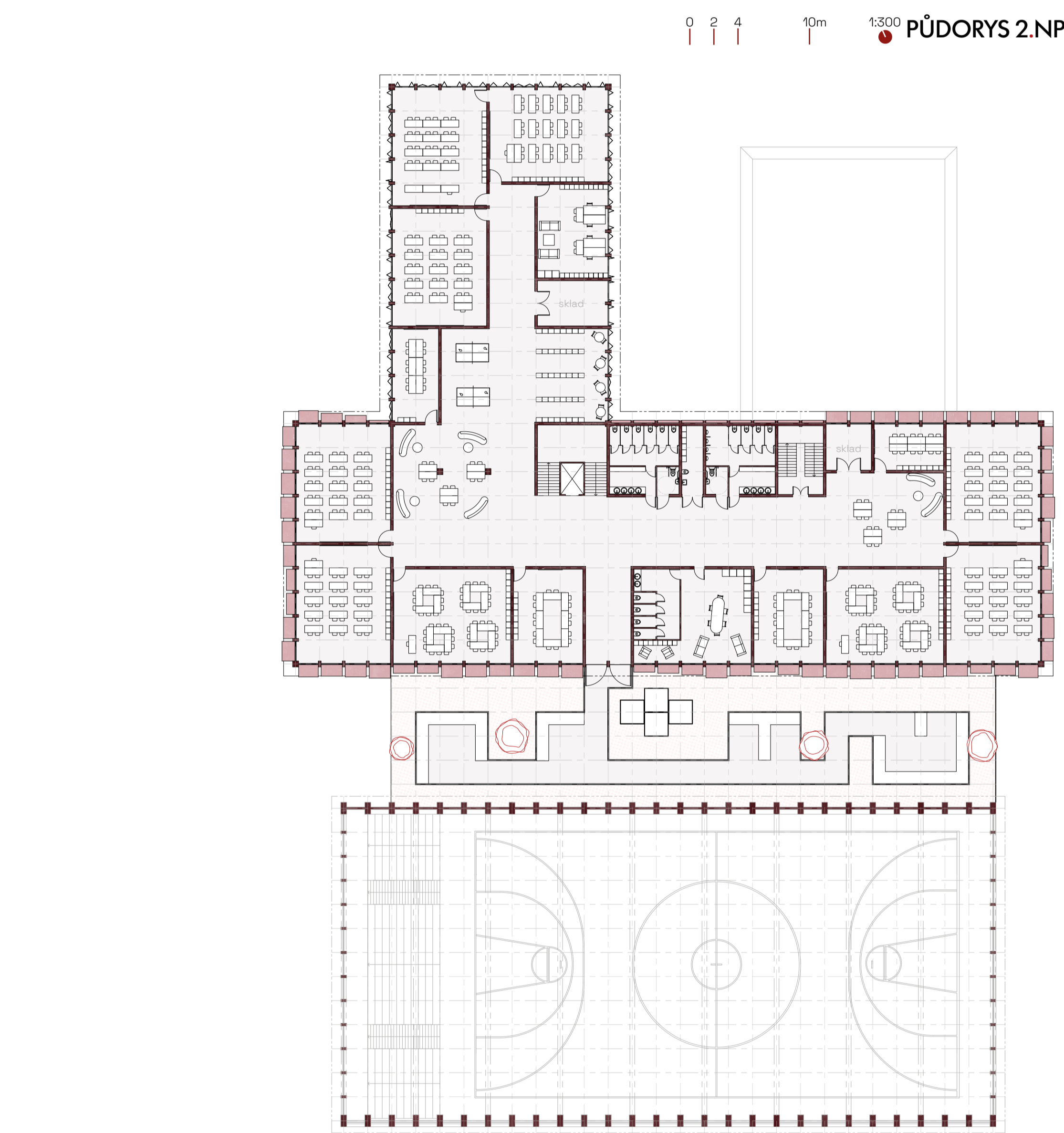
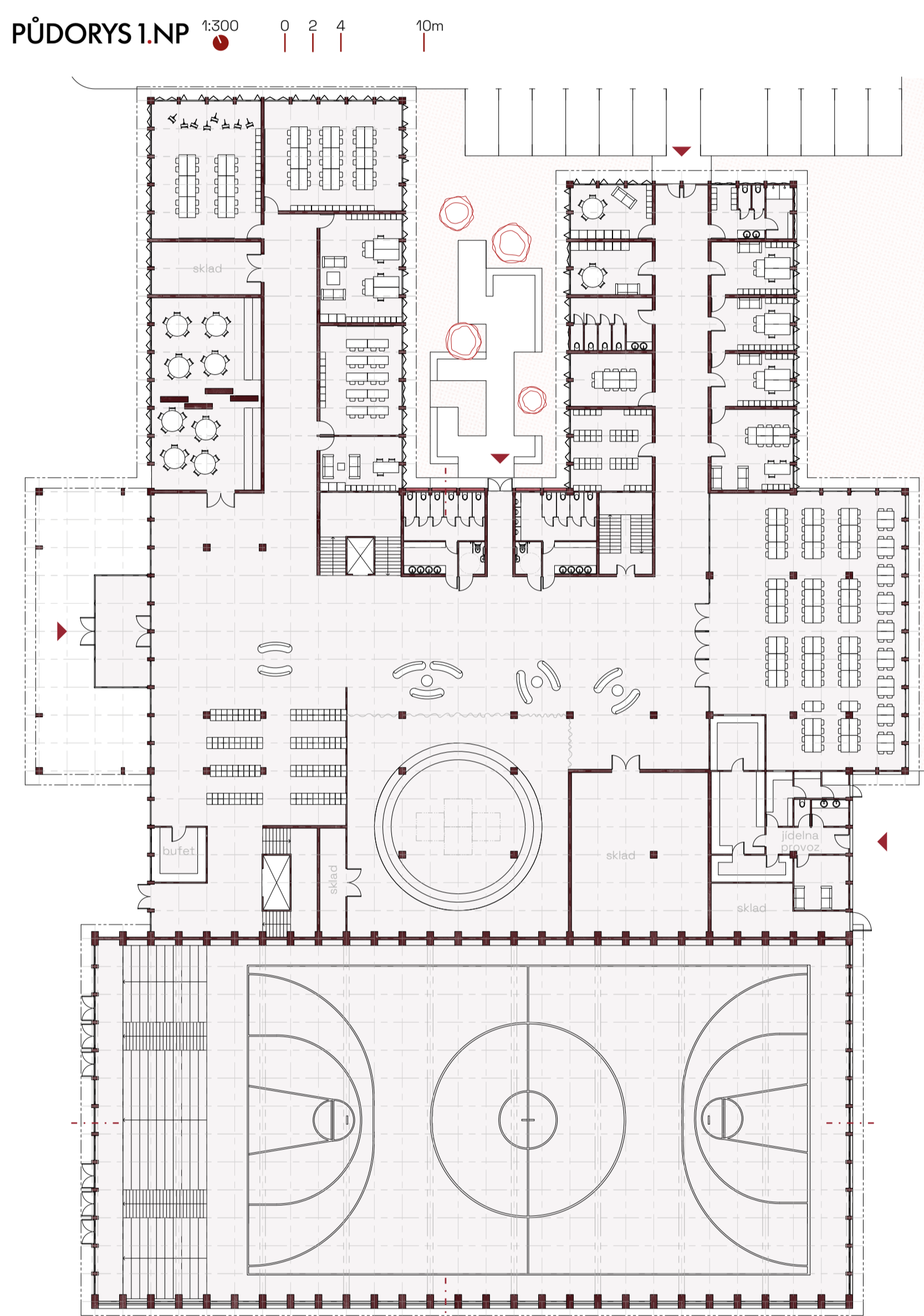
semestr  
LS 2025/2026

vedoucí atelieru  
Ing. arch. Petra Novotná

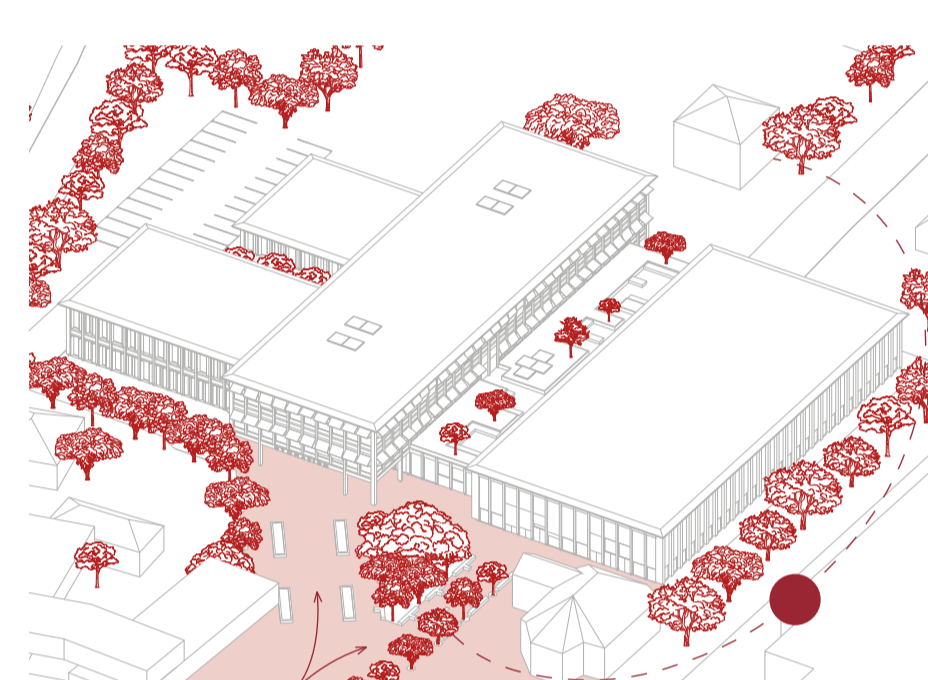
doc. Ing. arch. Anna Šlapetová



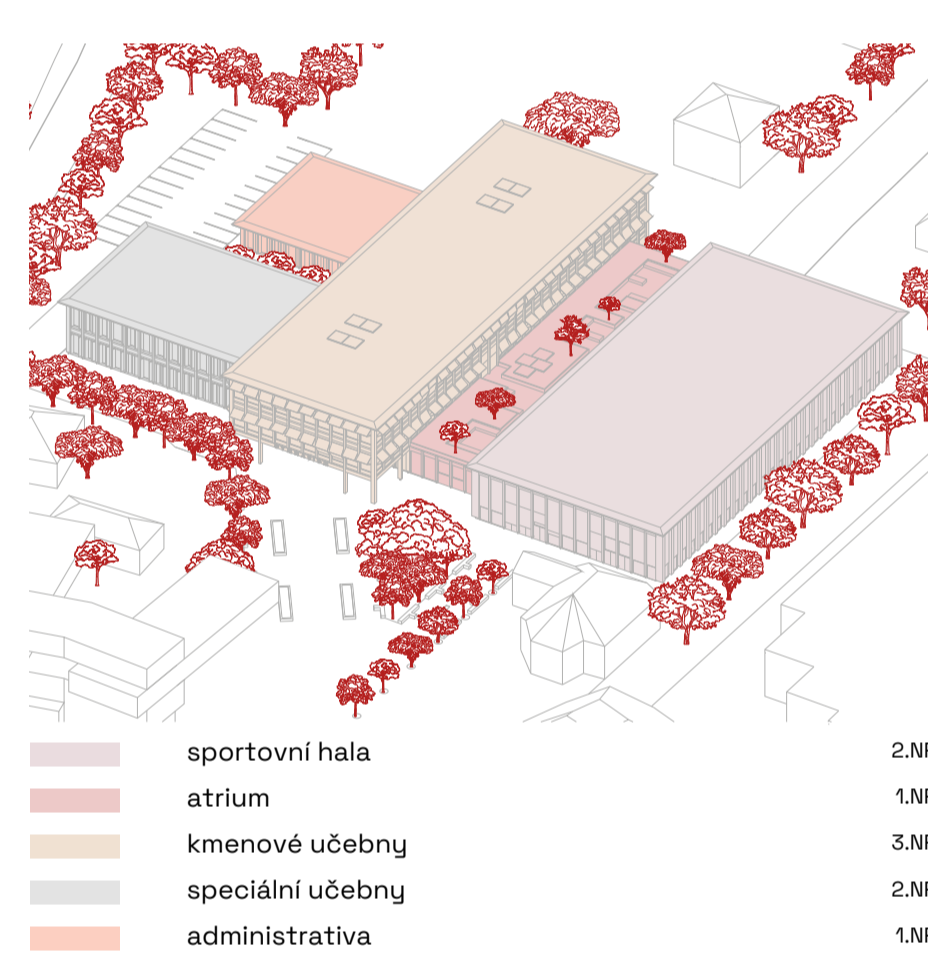
Jaroslav  
stojanov



## KONCEPT

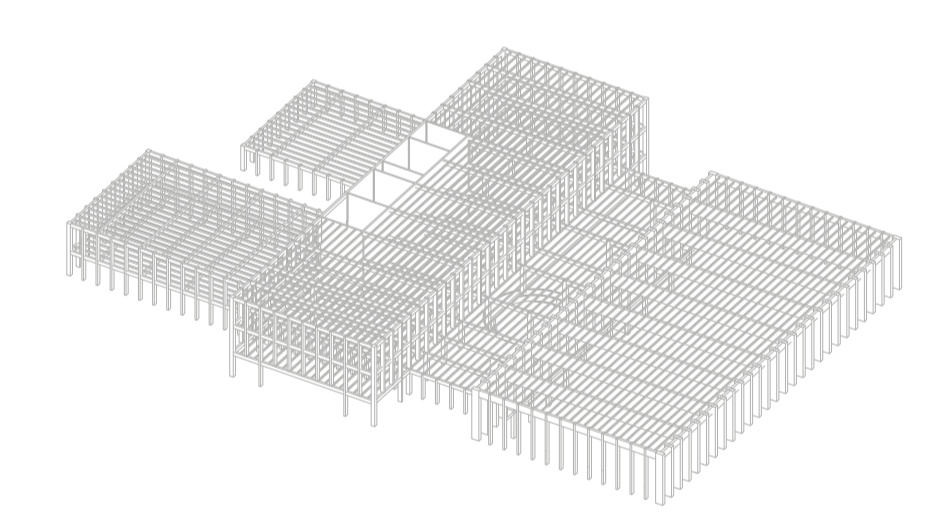


Budova gymnázia navazuje na nové Jesenické náměstí a svým otevřeným parterem postupně uzavírá hlavní pěší tah. Vstupní předprostor funguje jako přechodová zóna mezi městem a školou a podporuje přirozený pohyb, orientaci a každodenní setkávání studentů i návštěvníků.

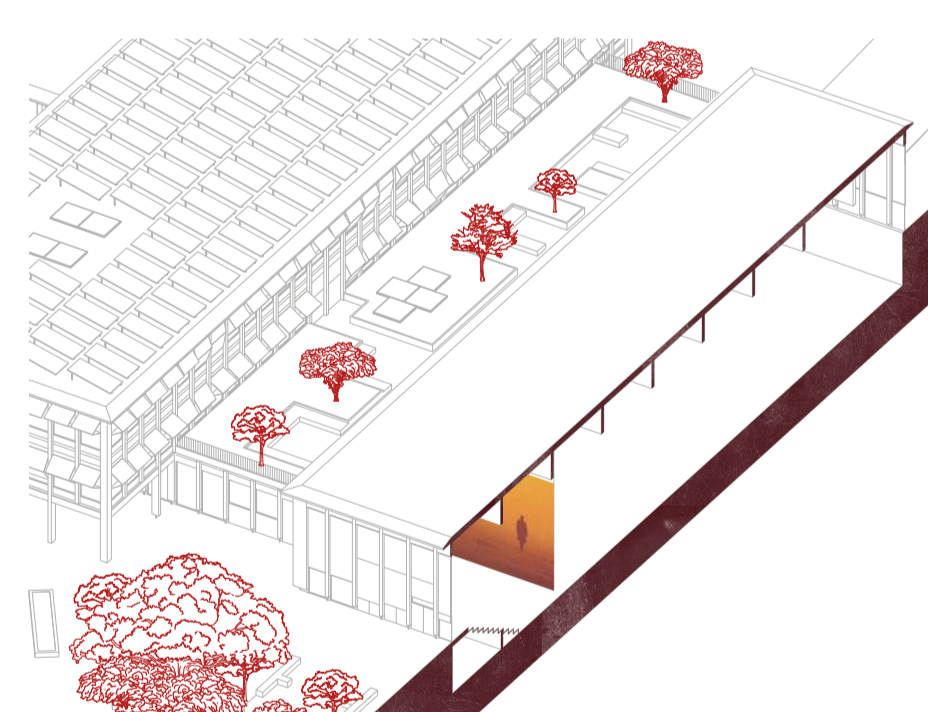


- sportovní hala 2NP
- atrium 1NP
- kmenové učebny 3NP
- speciální učebny 2NP
- administrativa 1NP

Gymnázium je navrženo jako soustava pěti funkčních bloků s rozdílnou výškou a fasádním řešením. Členění hmoty opticky zmenšuje objem stavby a reaguje na okolní zástavbu. Atrium propojuje jednotlivé části a slouží jako společenské centrum školy. Sportovní hala vytváří ochrannou hranu areálu, zatímco orientace učeben podporuje kvalitní denní osvětlení.



Budova je navržena jako dřevostavba se základním konstrukčním modulem 2 000 mm v obou směrech. Hlavní nosný systém tvoří masivní dřevěné sloupce, CLT stěny, masivní průvlaky a CLT stropní trámy. Plenos vodotěsných zatížení a prostorové tužení objektu zajišťuje žb. jádro.



Sportovní hala je navržena jako flexibilní multifunkční prostor. V době mimo školní provoz může být transformována na městské kino. Toto řešení reaguje na omezenou nabídku kulturních a volnočasových aktivit ve městě. Budova se tak stává aktivní součástí veřejného života i mimo rámec školních aktivit.

