



GYMNÁZIUM JESENICE

Propojení přírody, architektury a moderního vzdělávání



program / katedra
A+S (Architektura a stavitelství)
K129 (katedra architektury)
stolp
AT03
Ateliér architektonické tvorby 3
(3. ročník / 6. semestr)
semestr
LS 2025/2026
vedoucí ateliéru
Ing. arch. Petra Novotná
doc. Ing. arch. Anna Štápetová



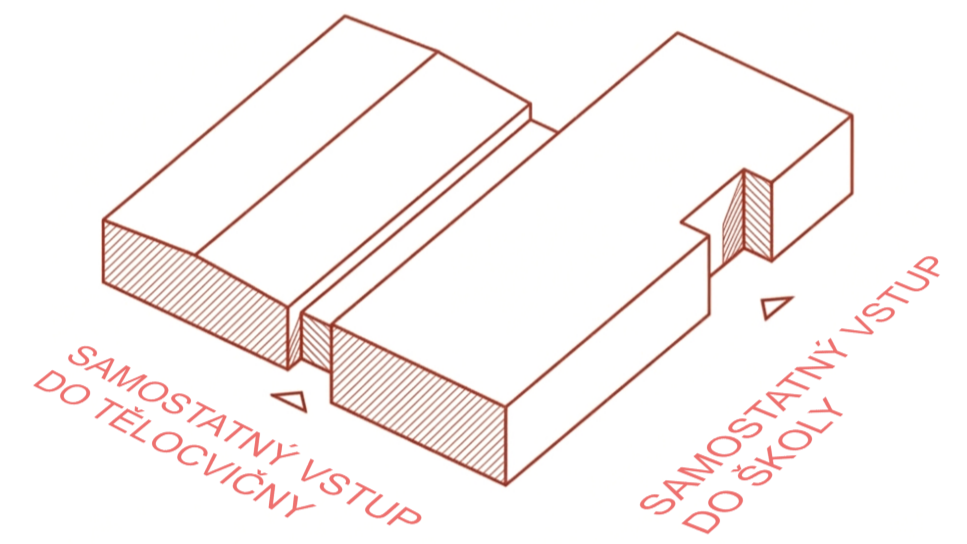
autorka práce
Bibiana Chytráková

IDEA ŘEŠENÍ

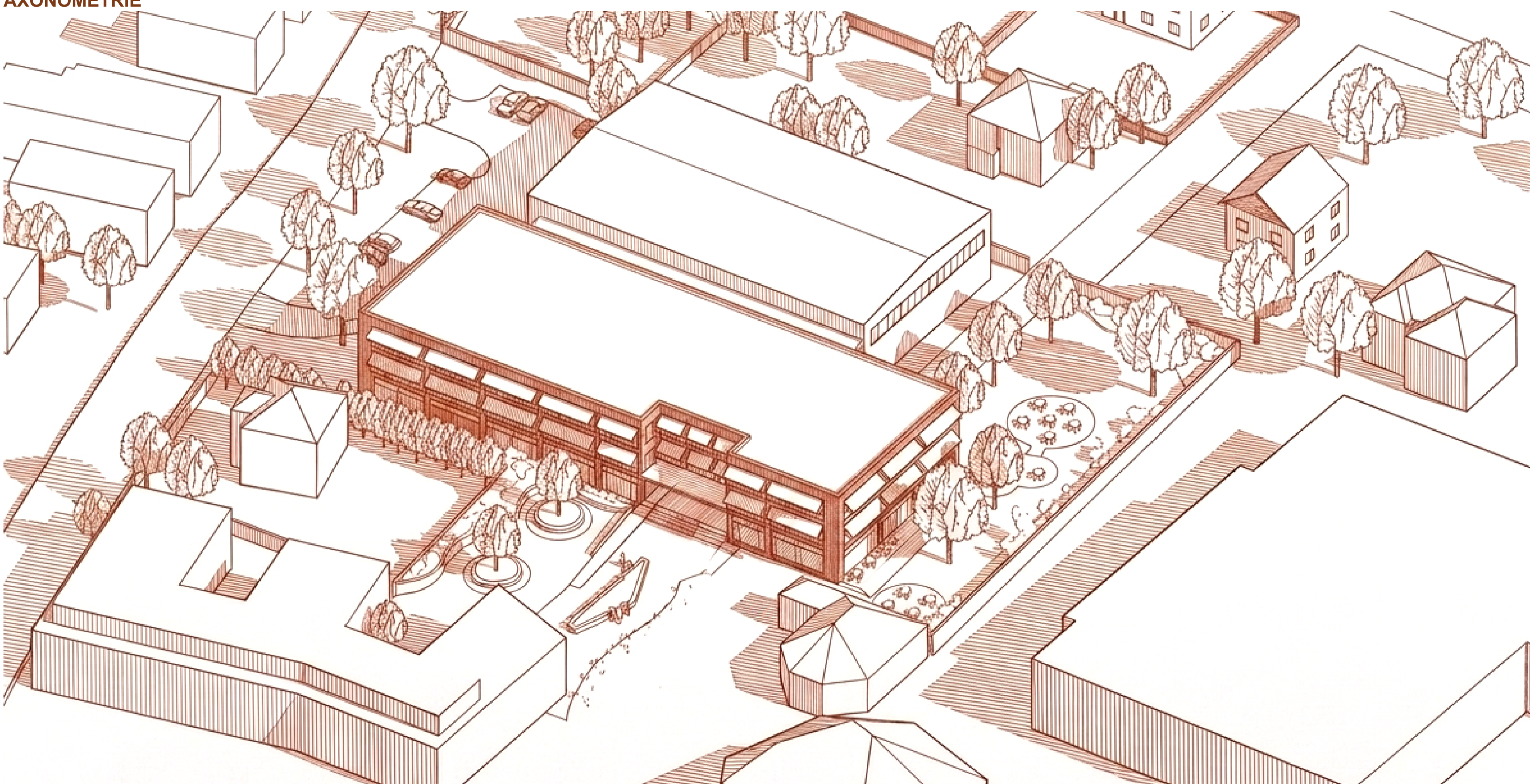
Cílem projektu bylo vytvořit prostor, který spojuje, inspiruje a podněcuje k objevování.
Slučuje funkčnost a estetiku.
A napomáhá k socializaci a rozvoji osobnosti.

KONCEPT

- 2 celky
- tělocvična s propojením, kde se nachází zázemí tělocvičny a technické zázemí
- budova školy
- Budova je z velké části prosklená pro co největší světelné zisky uvnitř a zároveň se na oknech nachází venkovní stínění pro co nejmenší tepelné zisky v teplejších obdobích.
- Uvnitř budovy se nachází 2 velké světlíky pro rozptýlení světla do budovy zároveň jsou příčky oddávající chodbu a třídy také opatřeny světlíky pro druhé světelné zisky.
- Rozlehlá síť sítěch budovy školy je navržena jako zelená s extenzivní zelení. Na střechu tělocvičny lze také umístit solární panely.

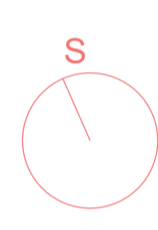


AXONOMETRIE

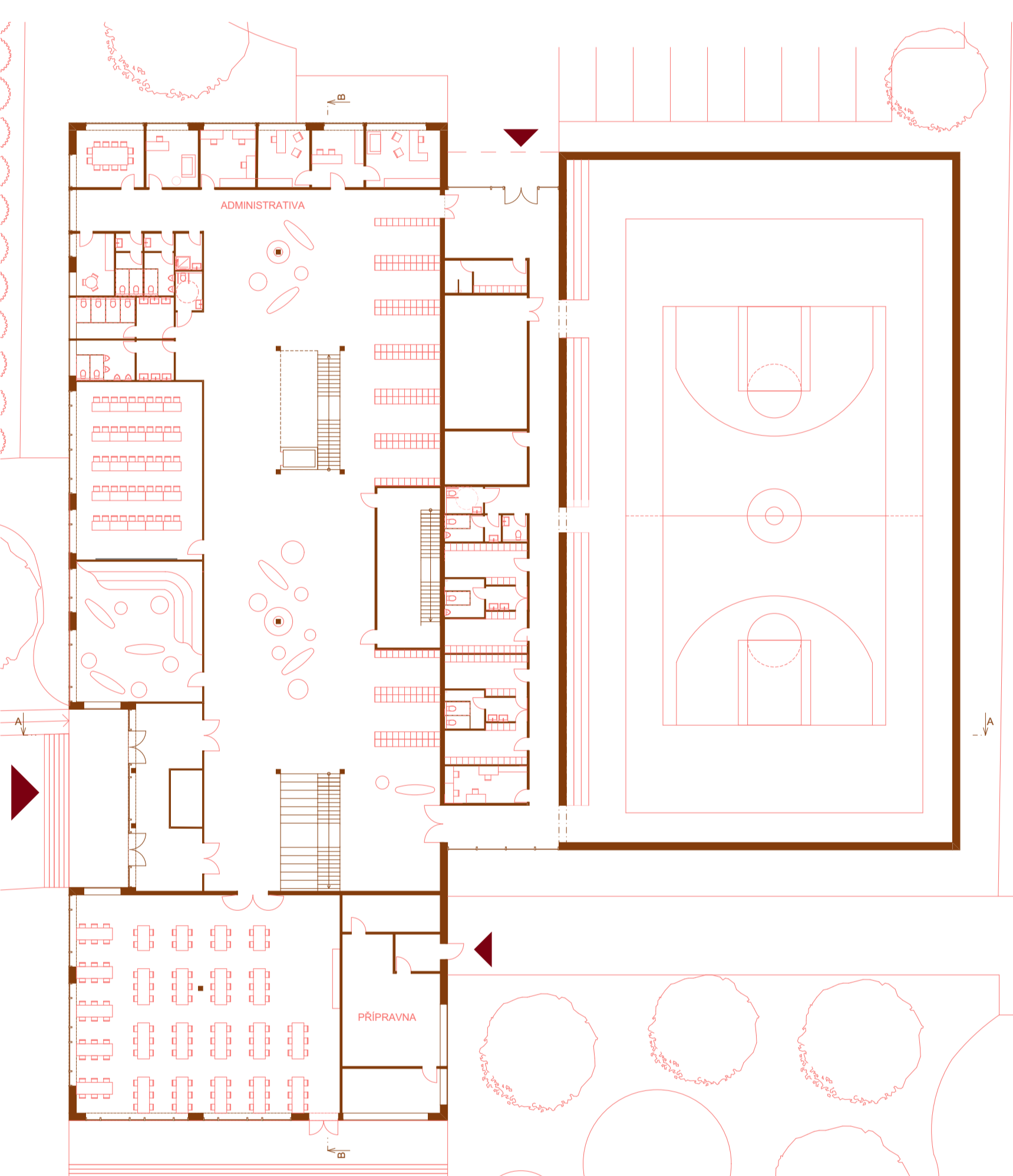


DOKUMENTACE

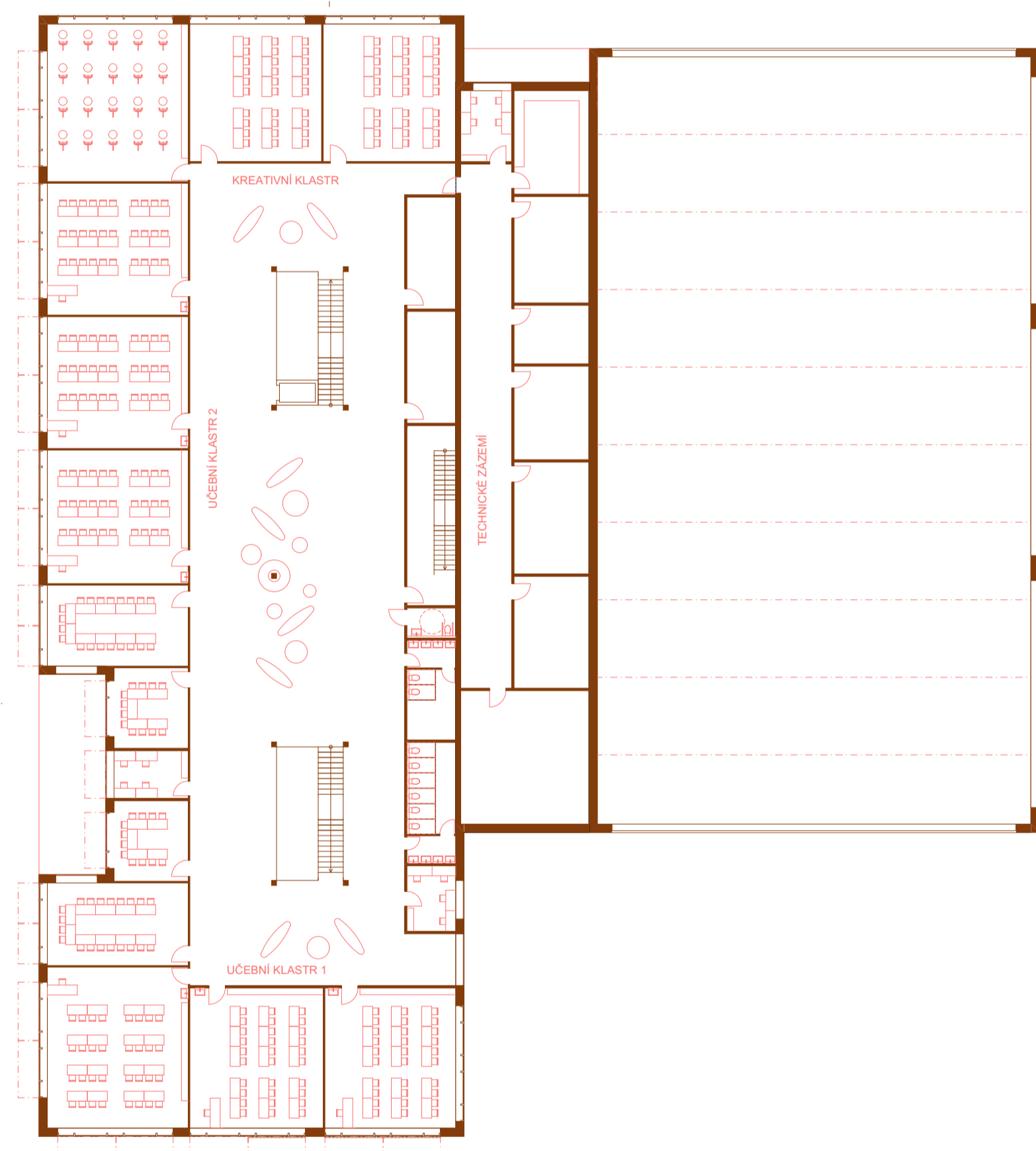
0 3 6 9 12
měřítko 1:300



PŮDORYS 1NP

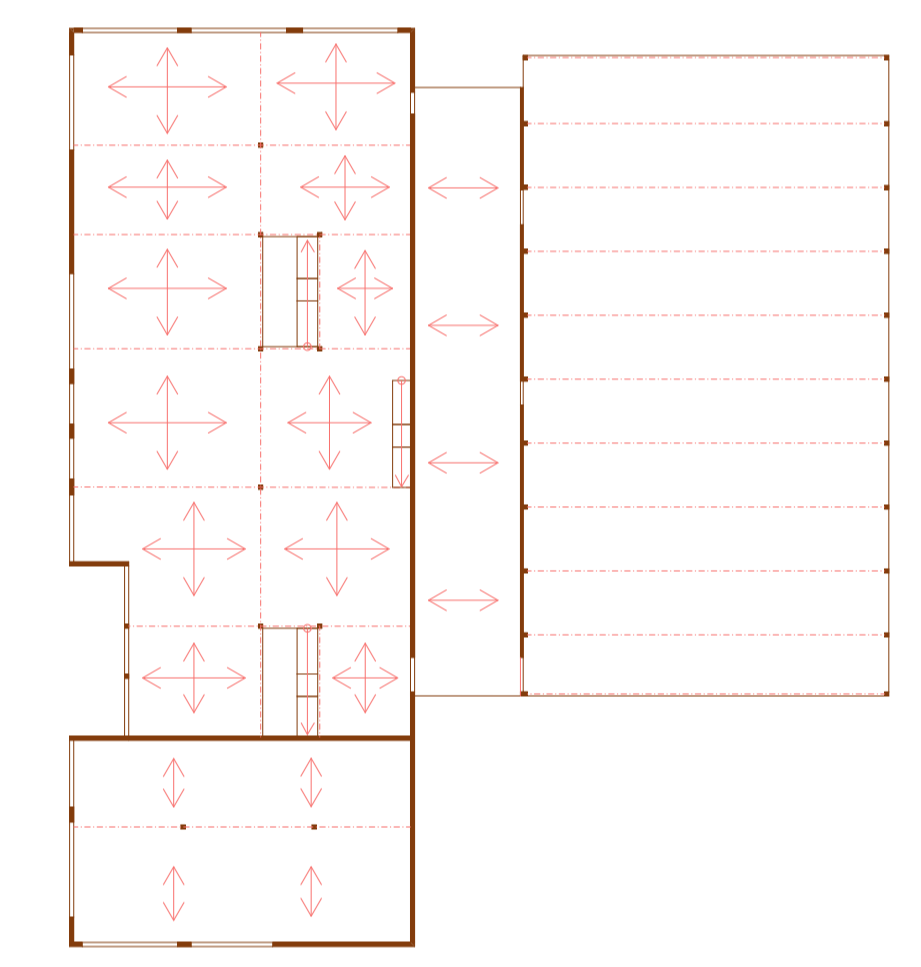


PŮDORYS 2NP

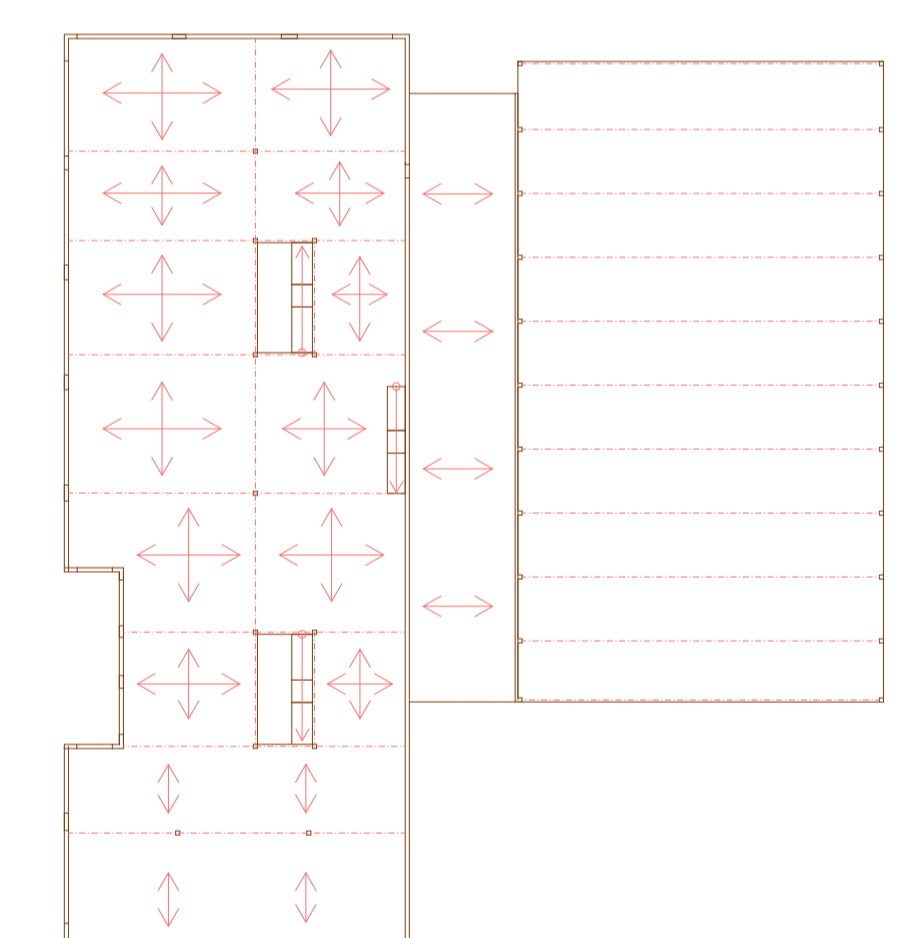


PROSTOROVÉ ŘEŠENÍ

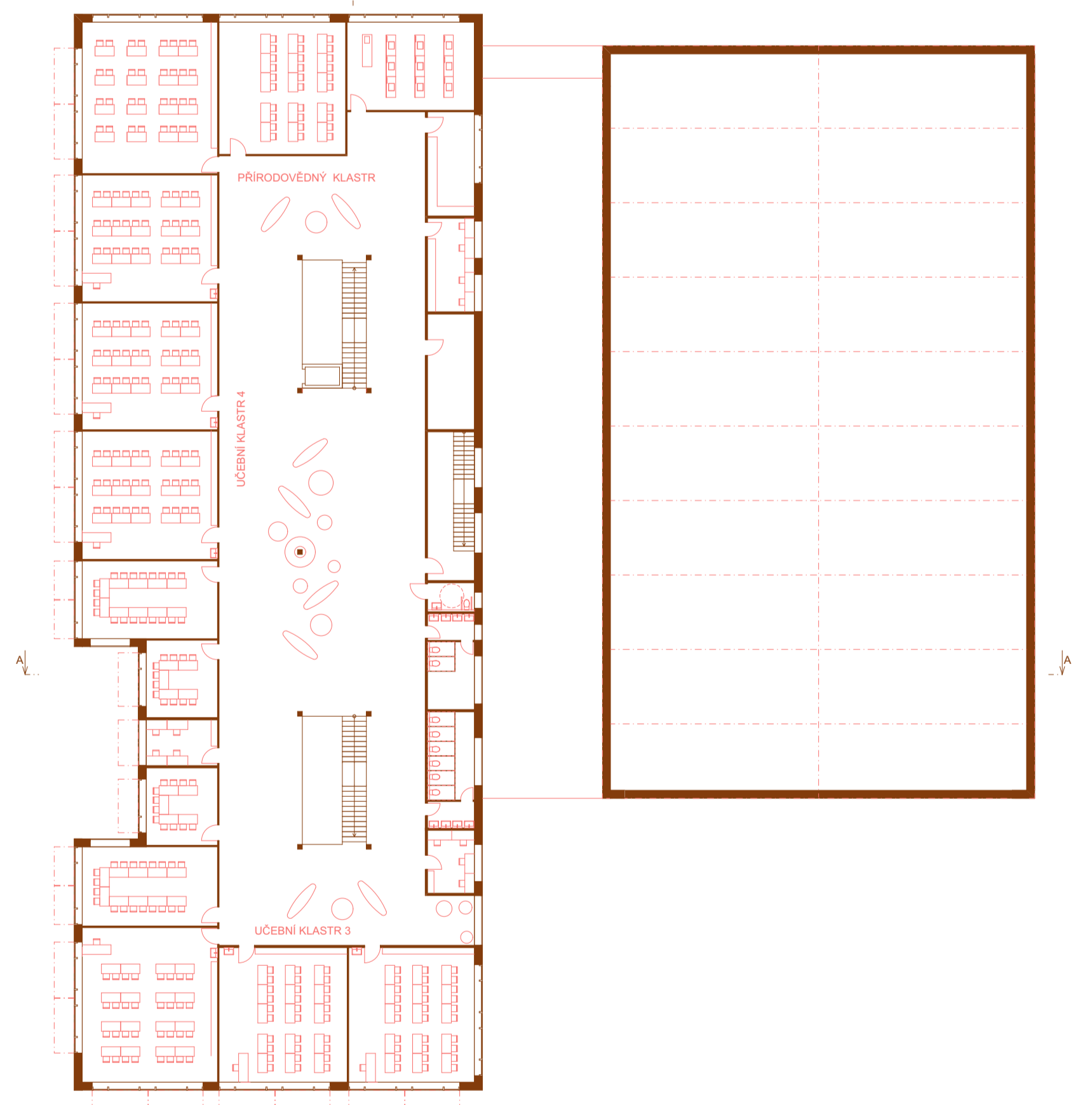
KONSTRUKČNÍ SCHÉMA 1NP



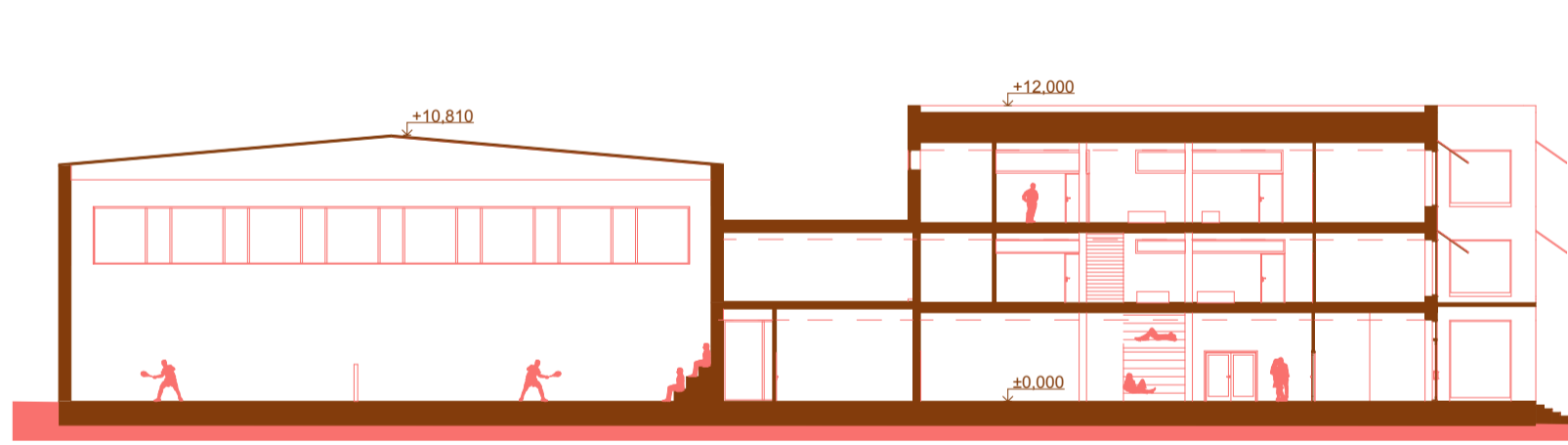
KONSTRUKČNÍ SCHÉMA 2NP A 3NP



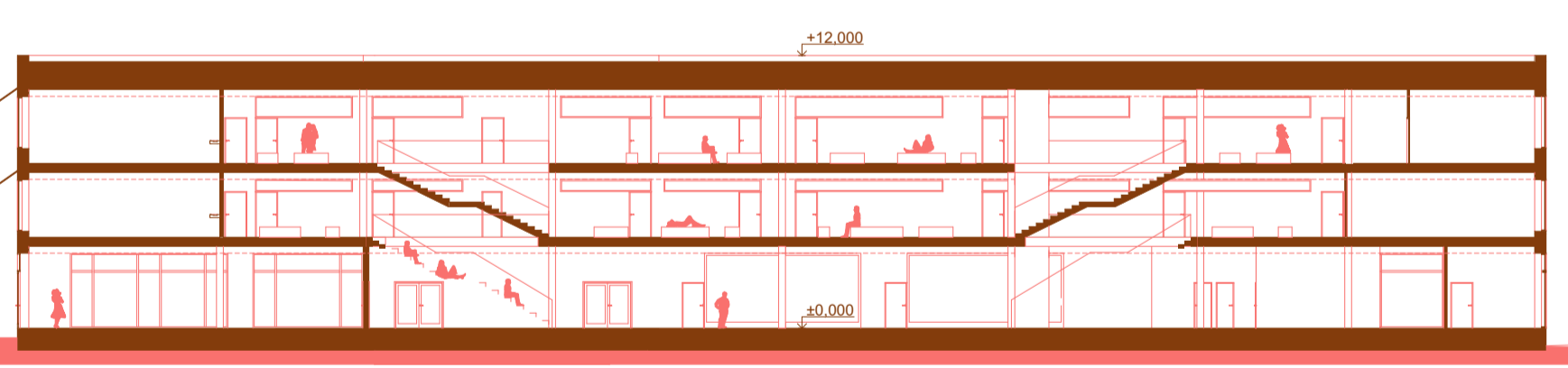
PŮDORYS 3NP



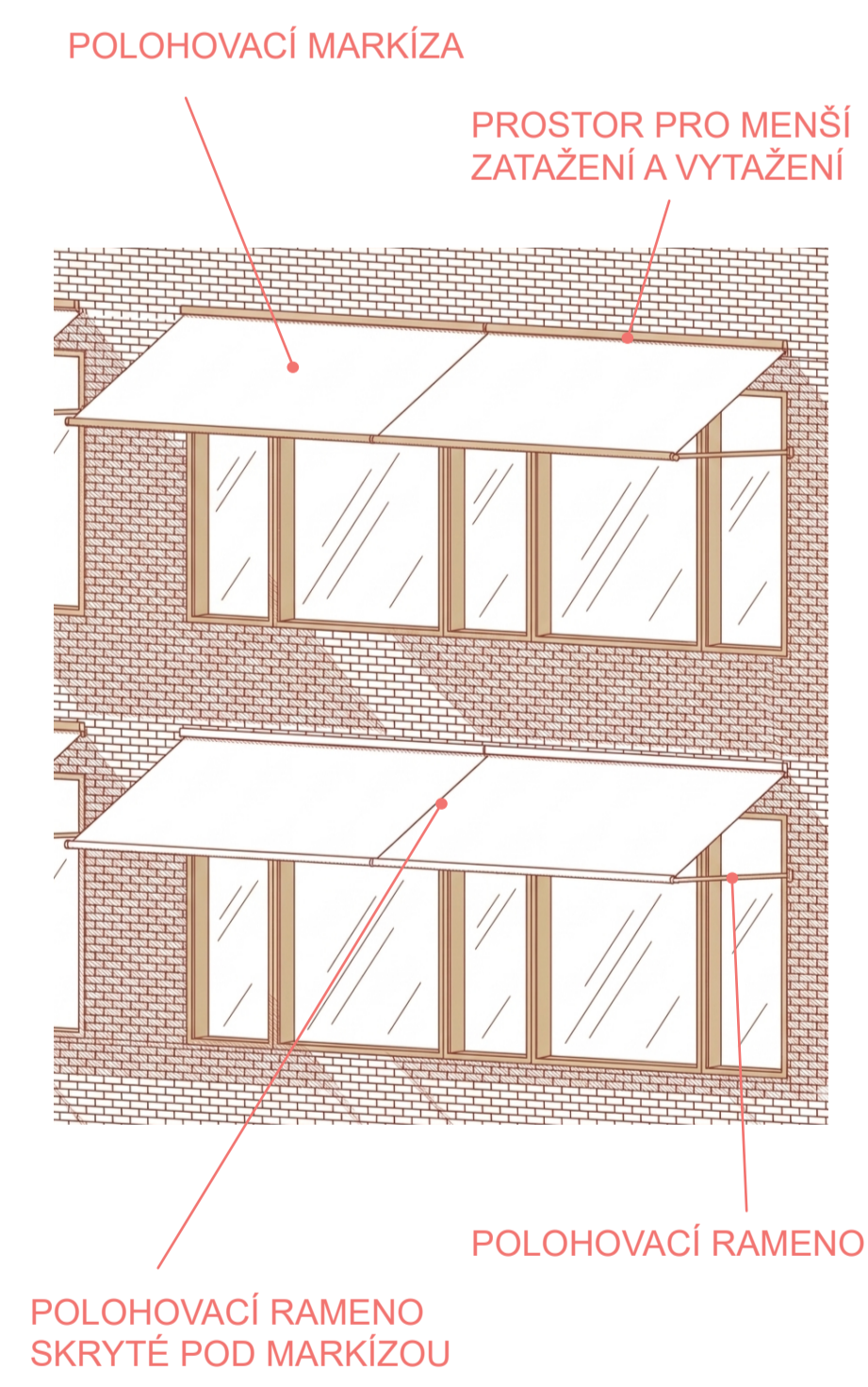
ŘEZ A-A'



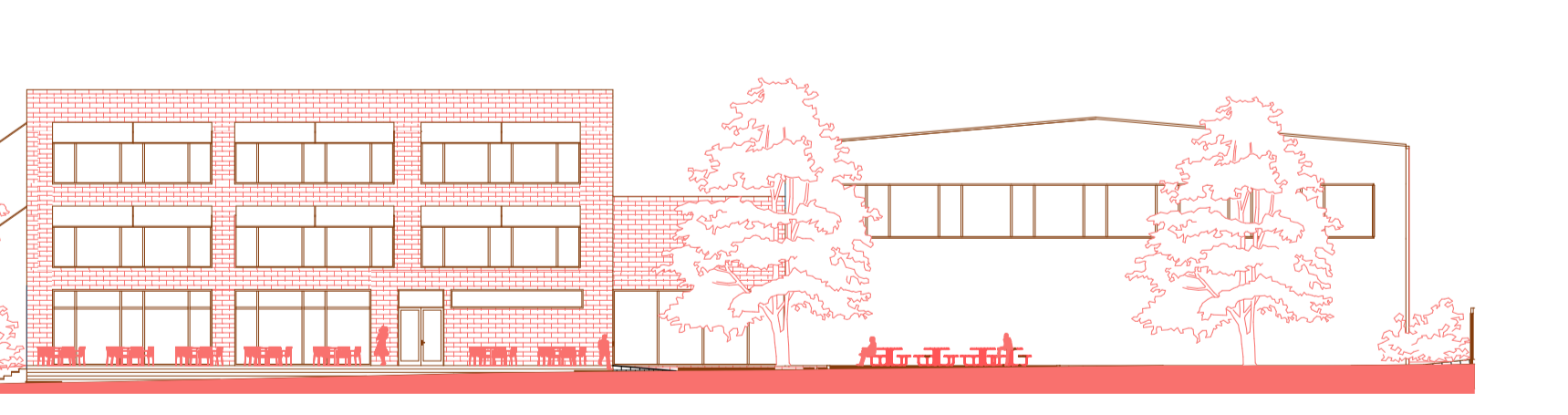
ŘEZ B-B'



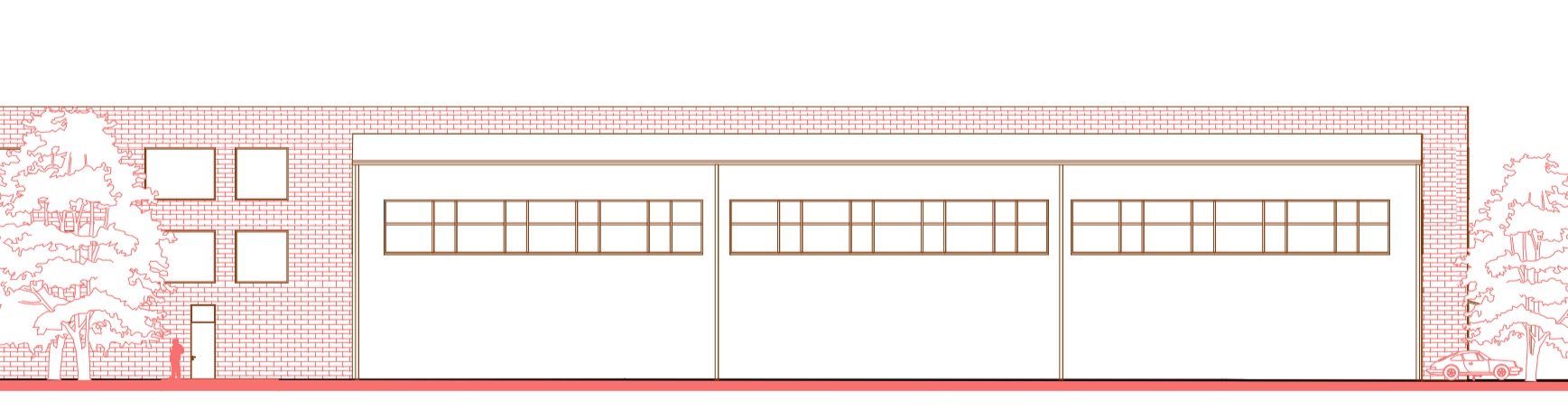
VENKOVNÍ STÍNĚNÍ OKEN



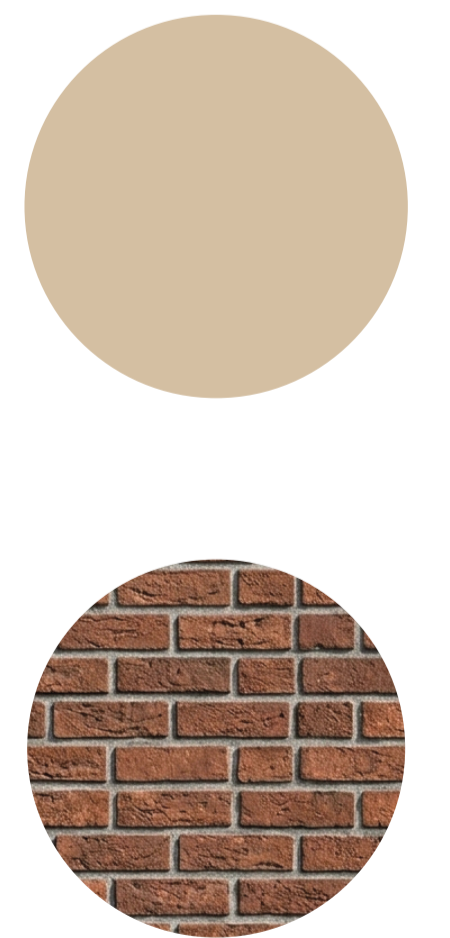
POHLED JIŽNÍ



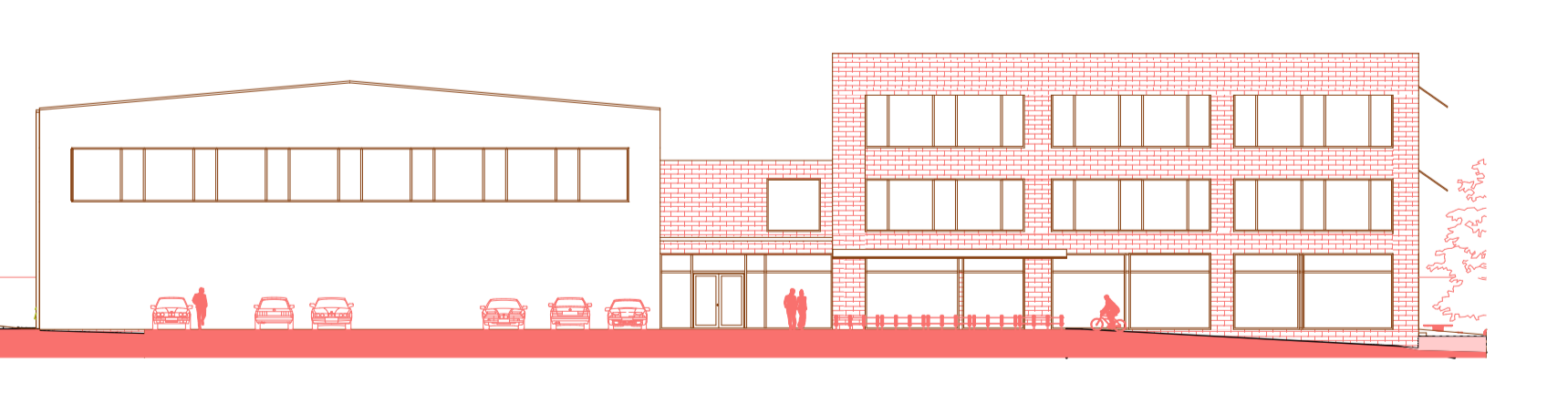
POHLED VÝCHODNÍ



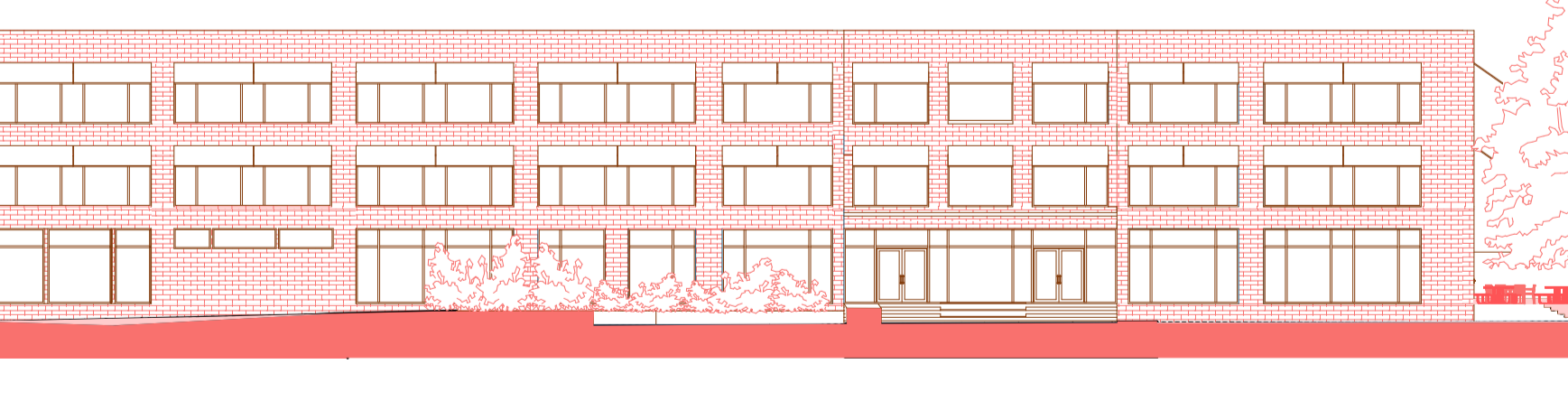
BAREVNÉ ŘEŠENÍ FASÁDY



POHLED SEVERNÍ

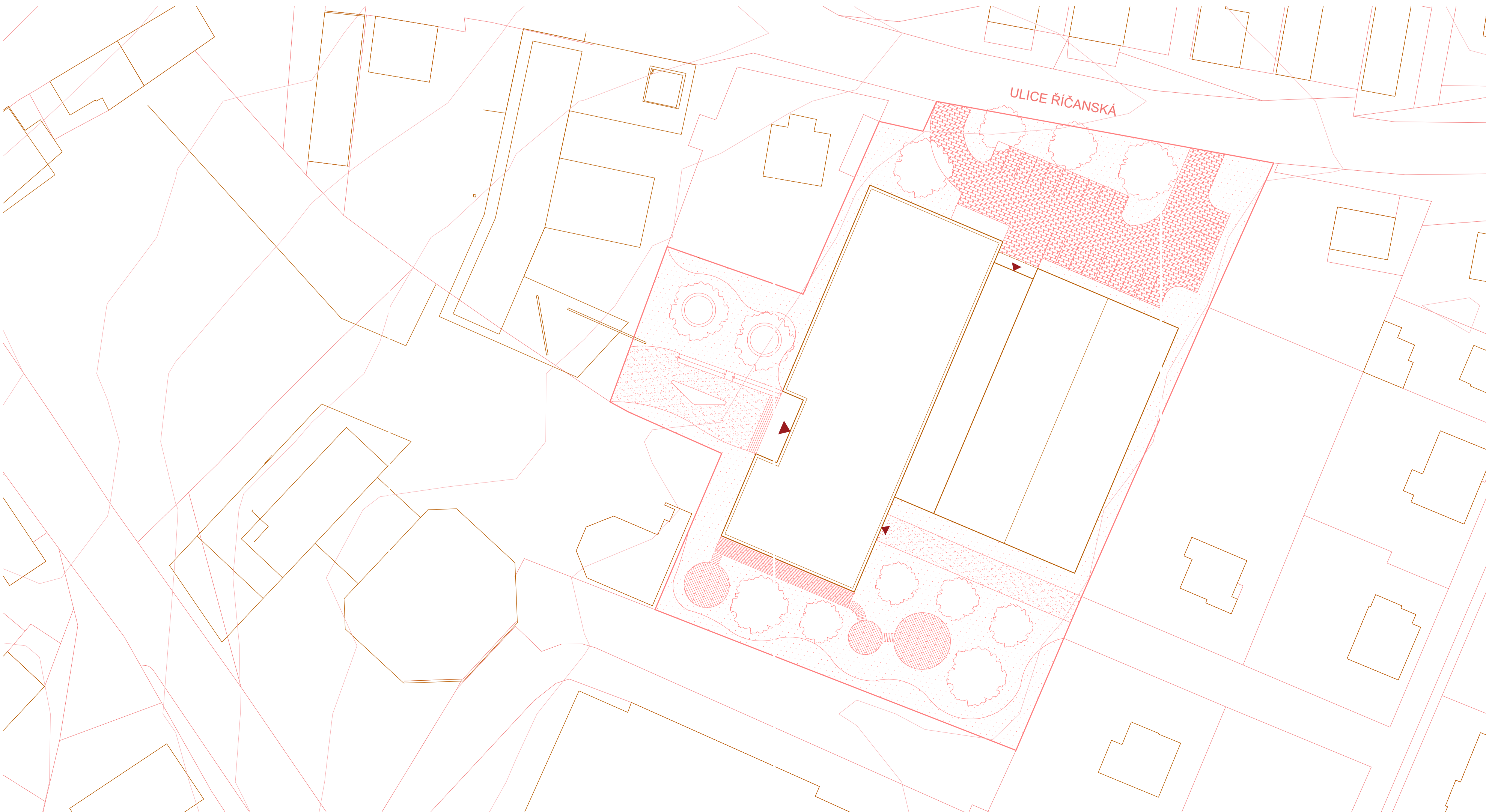
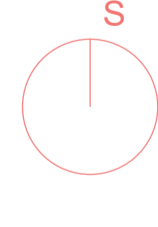


POHLED ZÁPADNÍ



SITUACE

0 5 10 15 20
měřítko 1:500



SITUACE ŠIRŠÍCH VZTAHŮ

