



GYMNÁZIUM JEŠENICE

Cílem ateliérového projektu v tomto semestru byl návrh nového čtyřletého gymnázia v Ješenici u Prahy. Objekt je umístěn na pozemku současného fotbalového hřiště a je navržen jako součást budoucího rozvoje centra obce. Návrh navazuje na plánované ješenické náměstí, které se nachází v jeho bezprostřední blízkosti.



program / katedra
A+S (Architektura a stavitelství)
k129 (katedra architektury)

AT03

Ateliér architektonické tvorby 3
 (3. ročník / 6. semestr)

semestr

LS 2025/2026

vedoucí ateliéru

Ing. arch. Petra Novotná

doc. Ing. arch. Anna Šlapetová



autorka práce

Julie Schnurpfellová

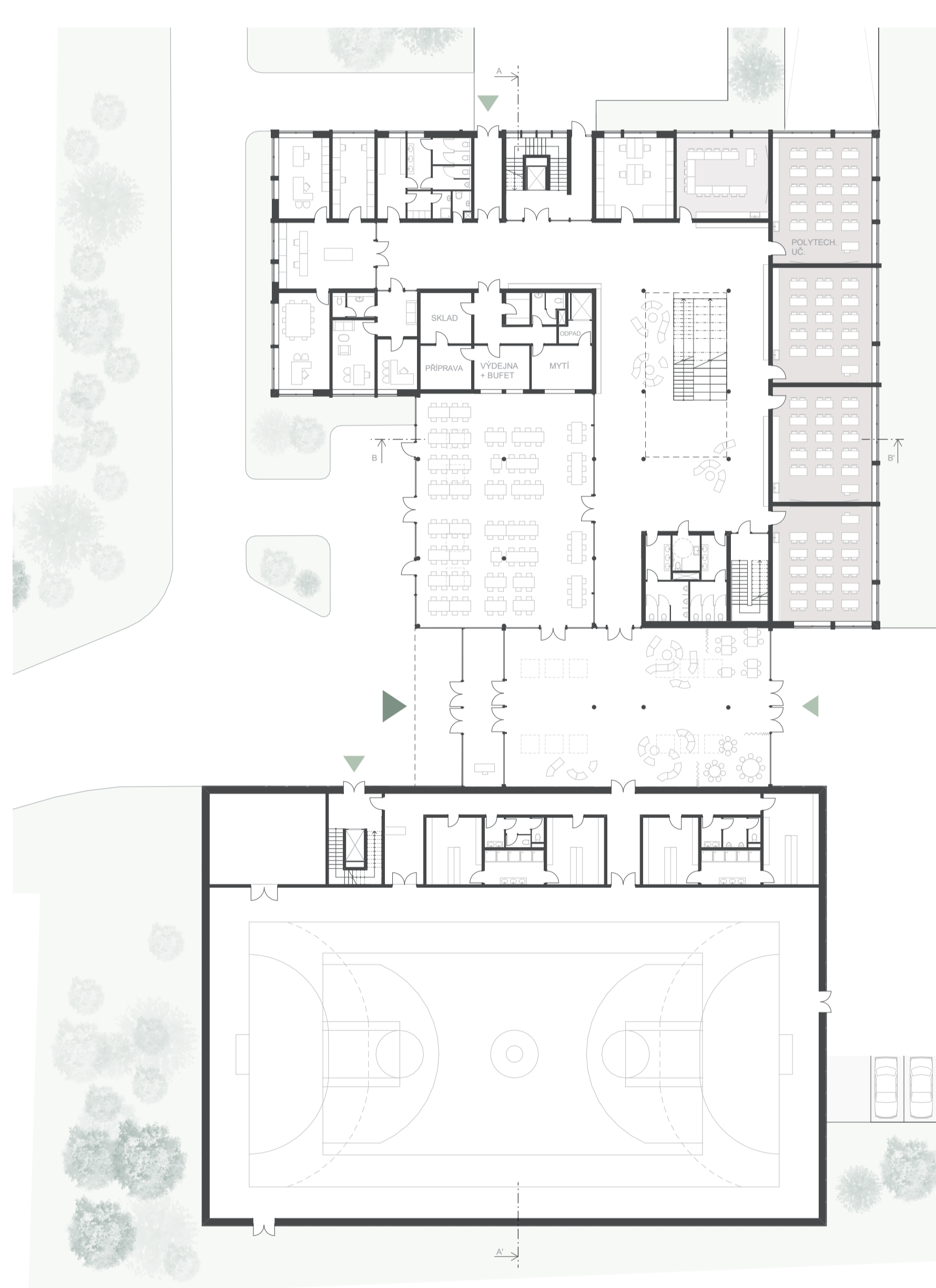
IDEA ŘEŠENÍ

Gymnázium je navrženo pro 360 studentů a kromě výukových prostor zahrnuje také jedienu s výdejem a obřevem strav, sportovní halu a podzemní garáže. Provoz objektu je navržen s důrazem na jednoduchou orientaci a přehledné uspořádání jednotlivých funkcí. Důležitou roli v návrhu hrají společné prostory, které slouží jako místo pro setkávání, studium i odpočinek.



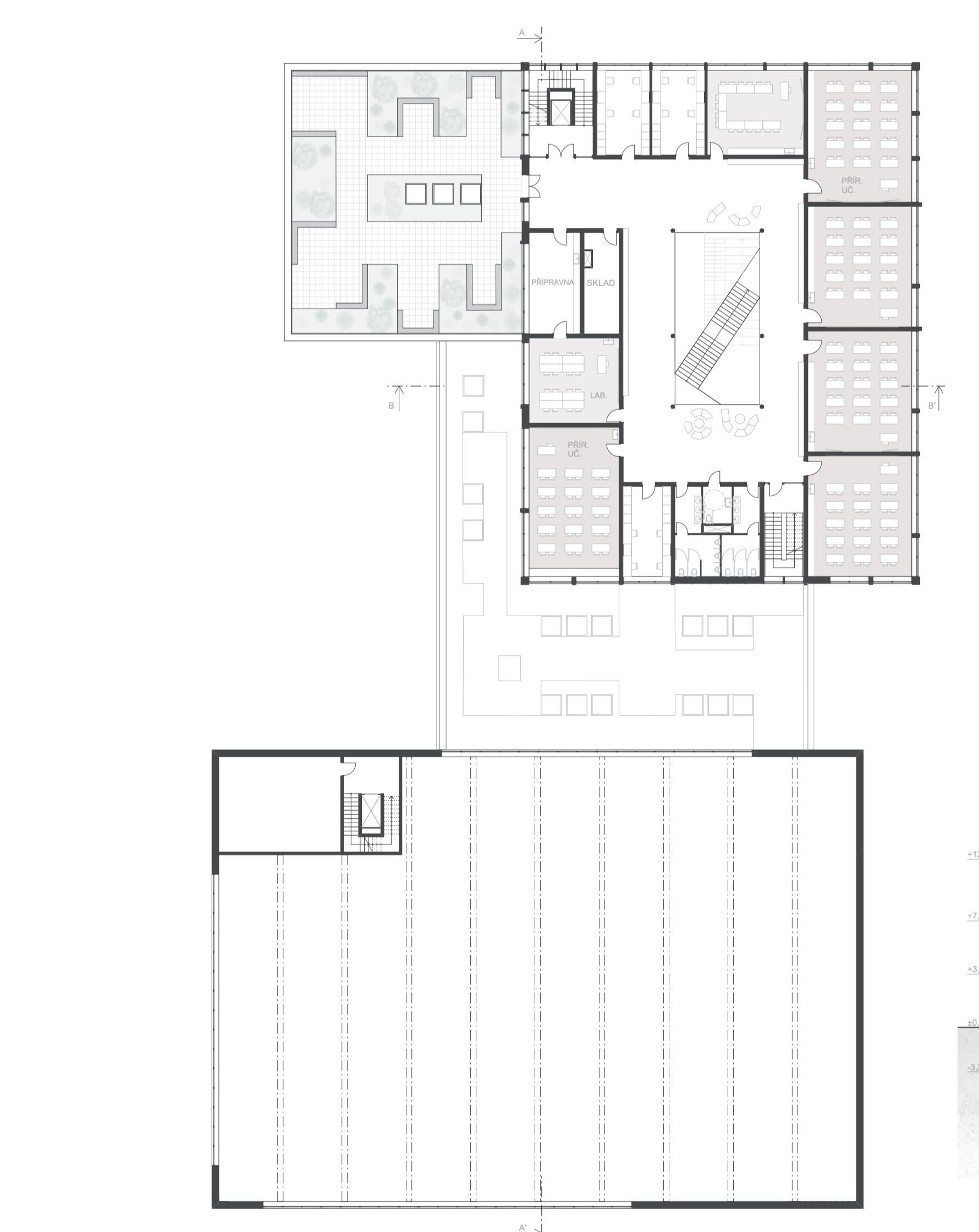
PŮDORYS 1.NP 1:300

PŮDORYS 2.NP 1:300



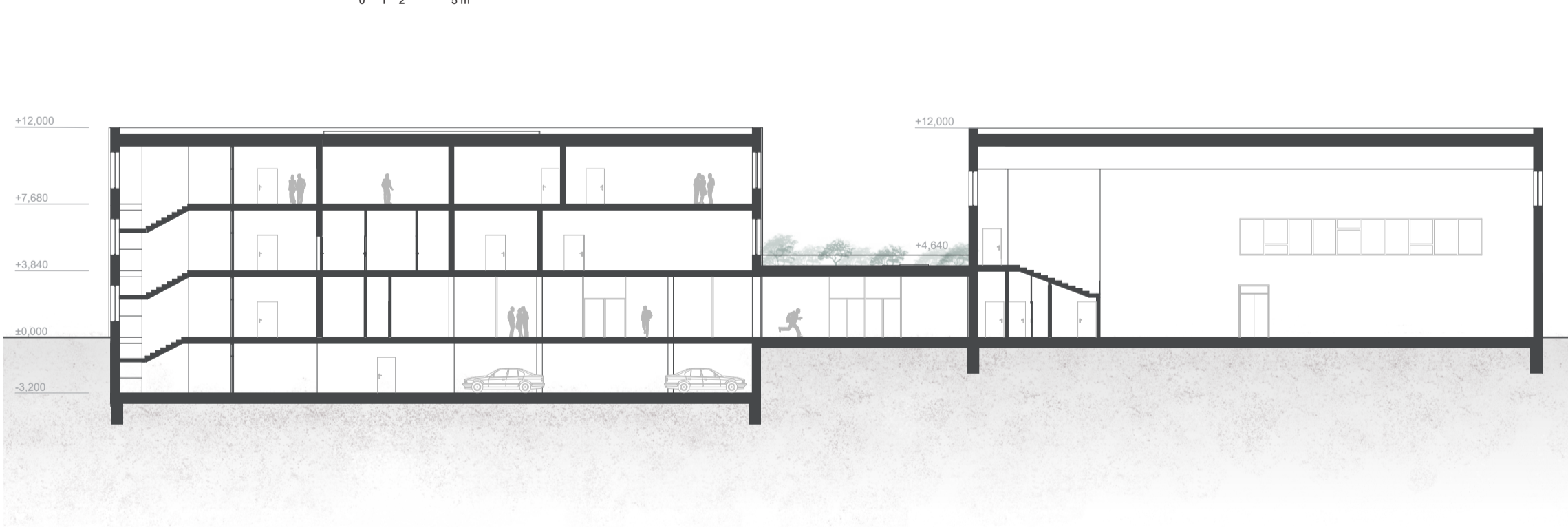
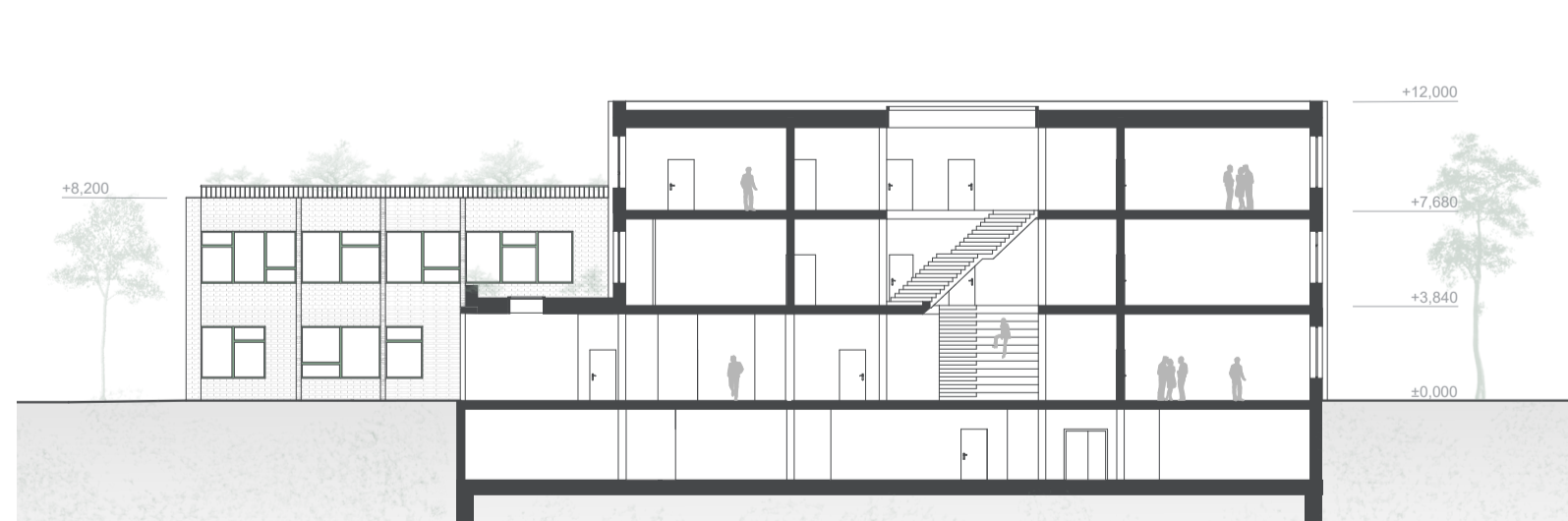
PŮDORYS 3.NP 1:300

PŮDORYS 1.PP 1:300



ŘEZ B-B' 1:300

ŘEZ A-A' 1:300



SEVEROVÝCHODNÍ POHLED 1:300

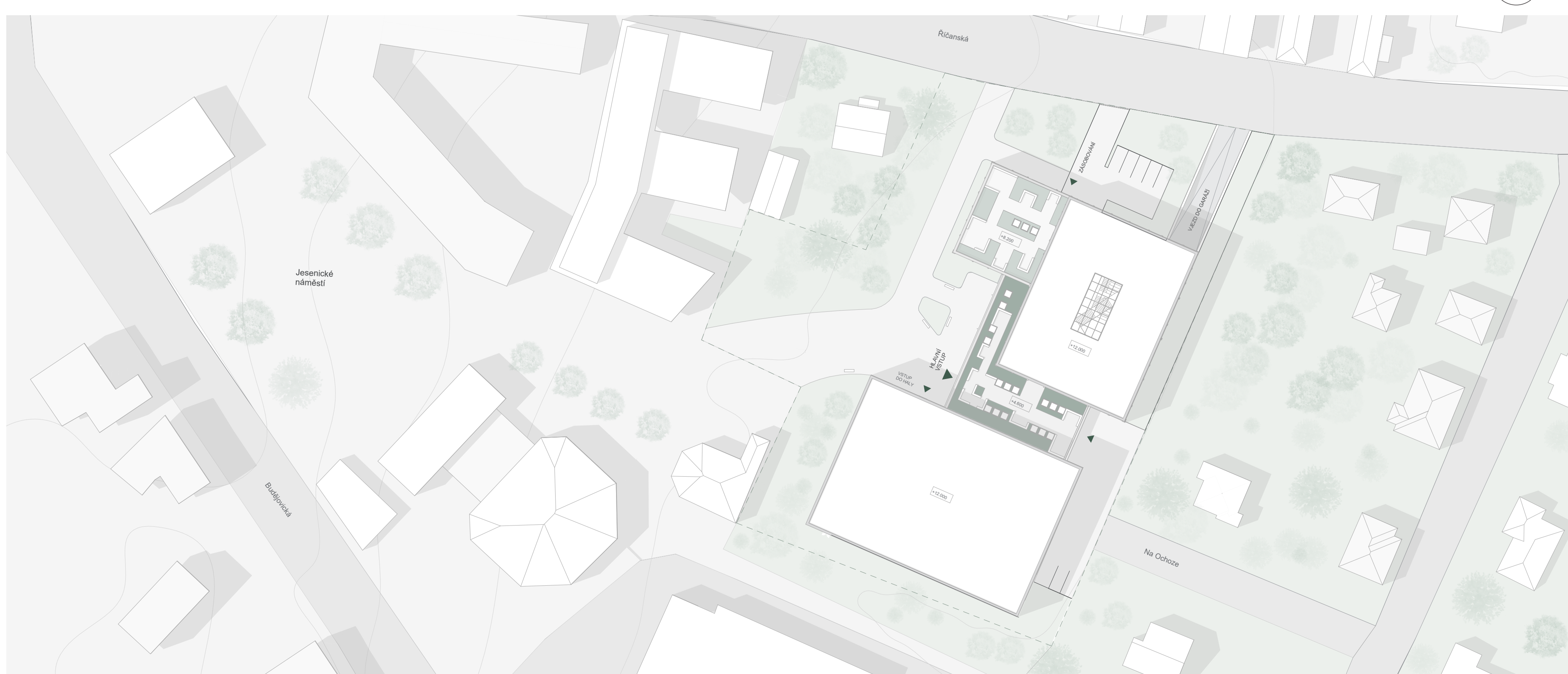
SEVEROZÁPADNÍ POHLED 1:300



JIHOVÝCHODNÍ POHLED 1:300

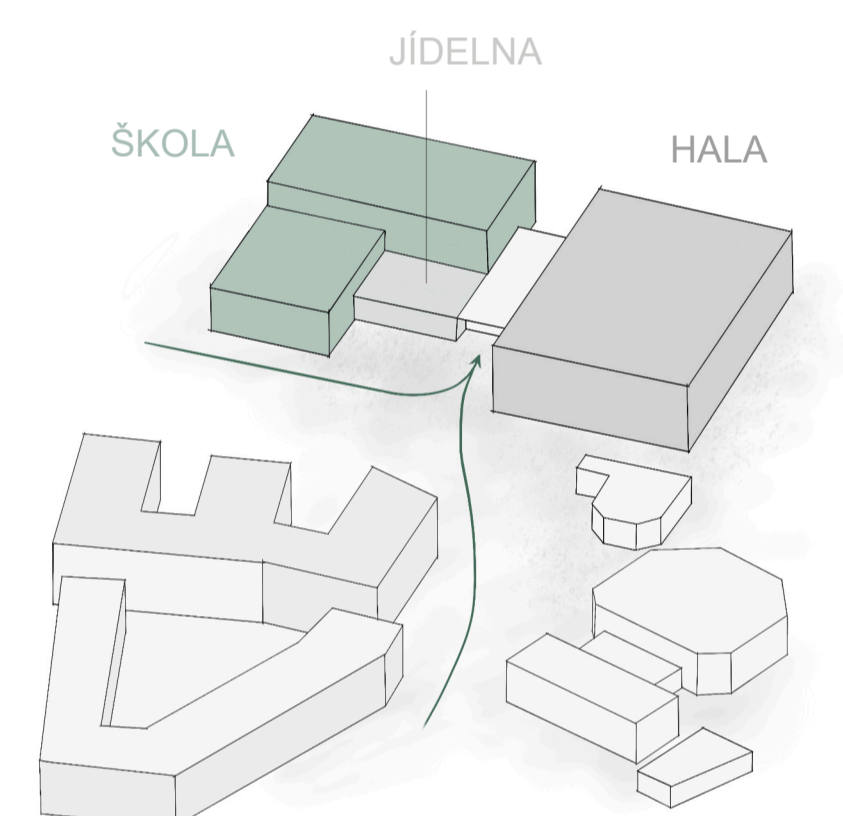
SITUACE

MÉRITKO 1:600

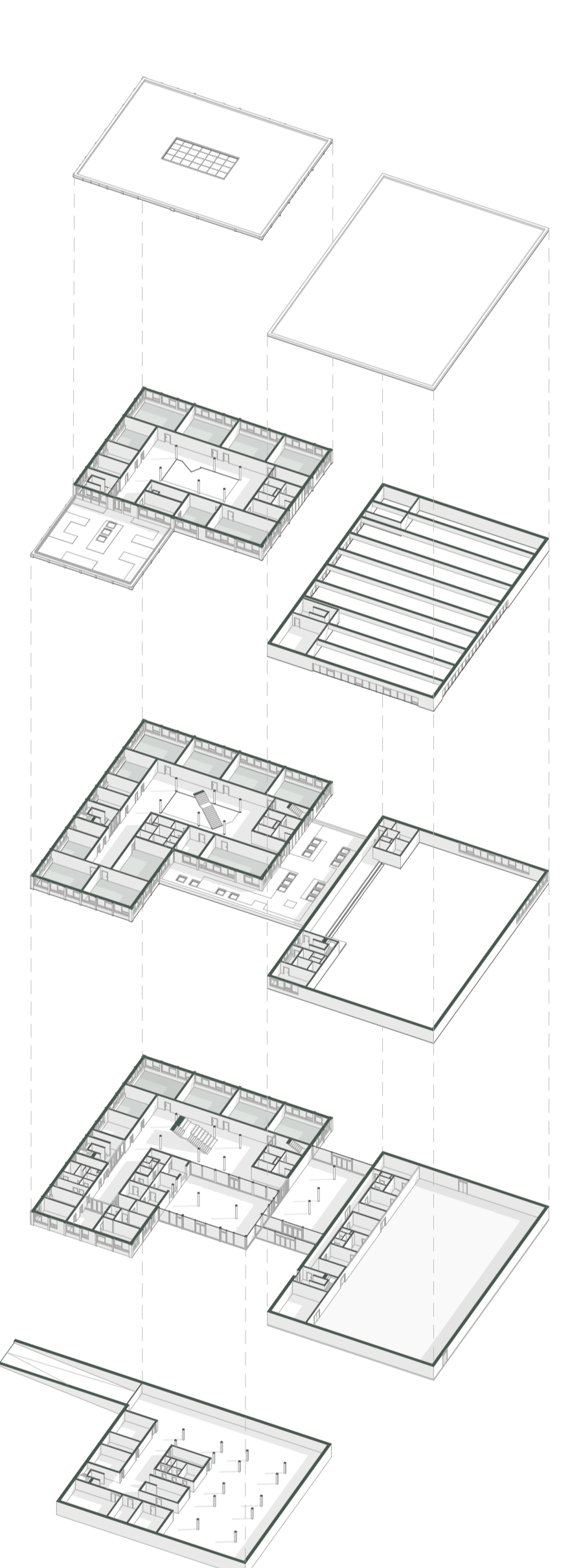


KONCEPT

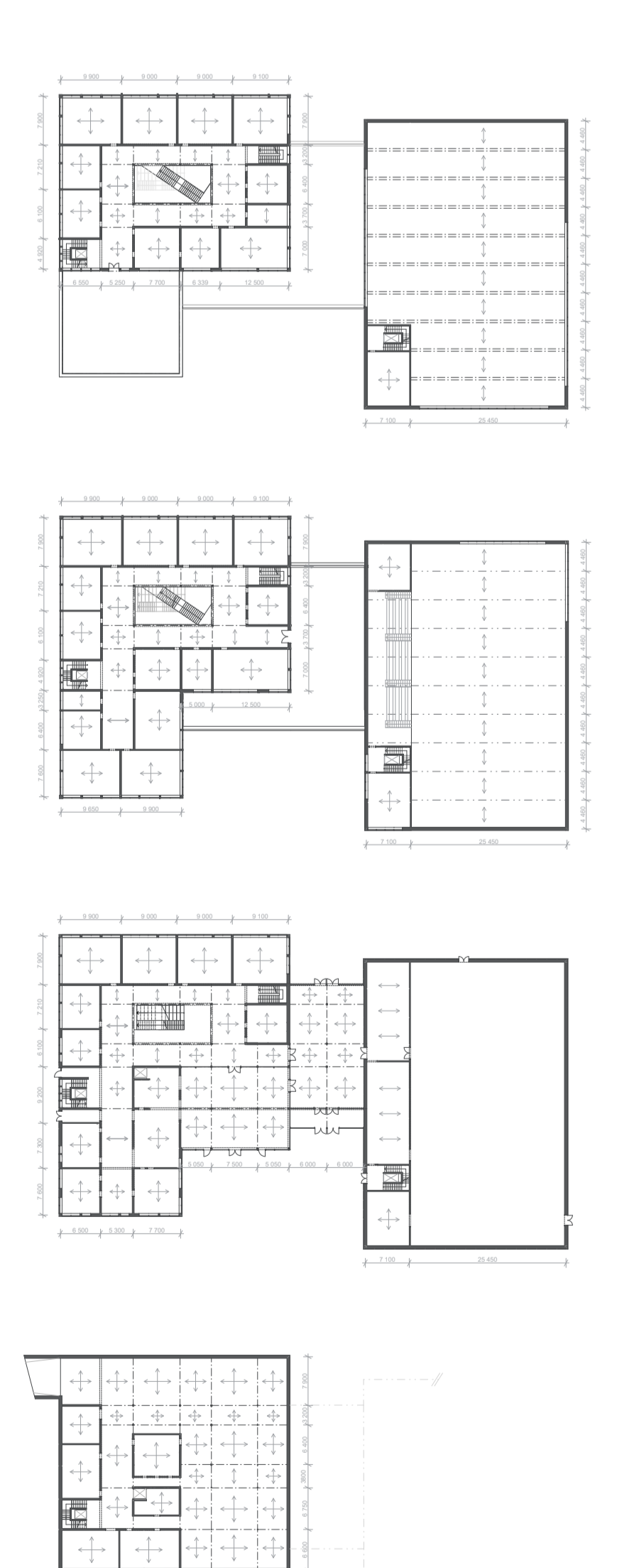
Budova je situována naproti budoucímu ješenickému náměstí, na které navazuje předprostor hlavního vstupu. Objekt je rozdělen do tří hlavních hmot – výukové části, jídelny a sportovní haly. Centrální prosklený krček tvoří vstupní část školy a propojuje jednotlivé funkční celky. Výuková část je navržena ve tvaru písmene L s otevřeným atriem v její největší části. Součástí návrhu jsou také pobytové terasy přístupné z druhého a třetího nadzemního podlaží, které mohou sloužit k odpočinku i venkovní výuce.



PROSTOROVÉ ŘEŠENÍ



KONSTRUKČNÍ ŘEŠENÍ



SITUACE ŠIRŠÍCH VZTAHŮ

MÉRITKO 1:5000

