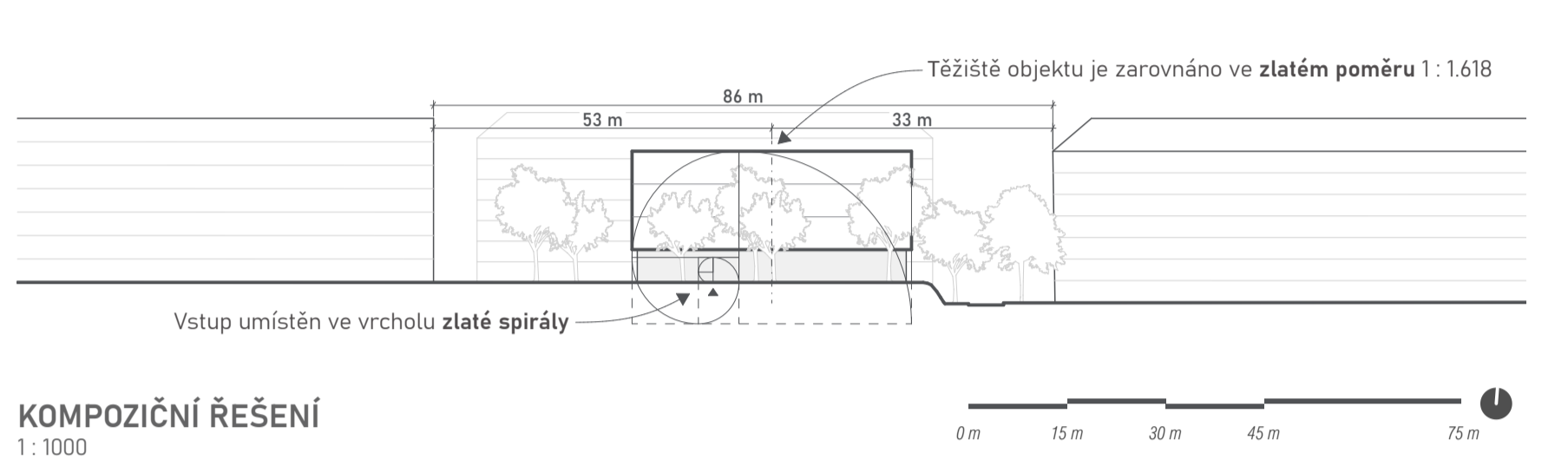
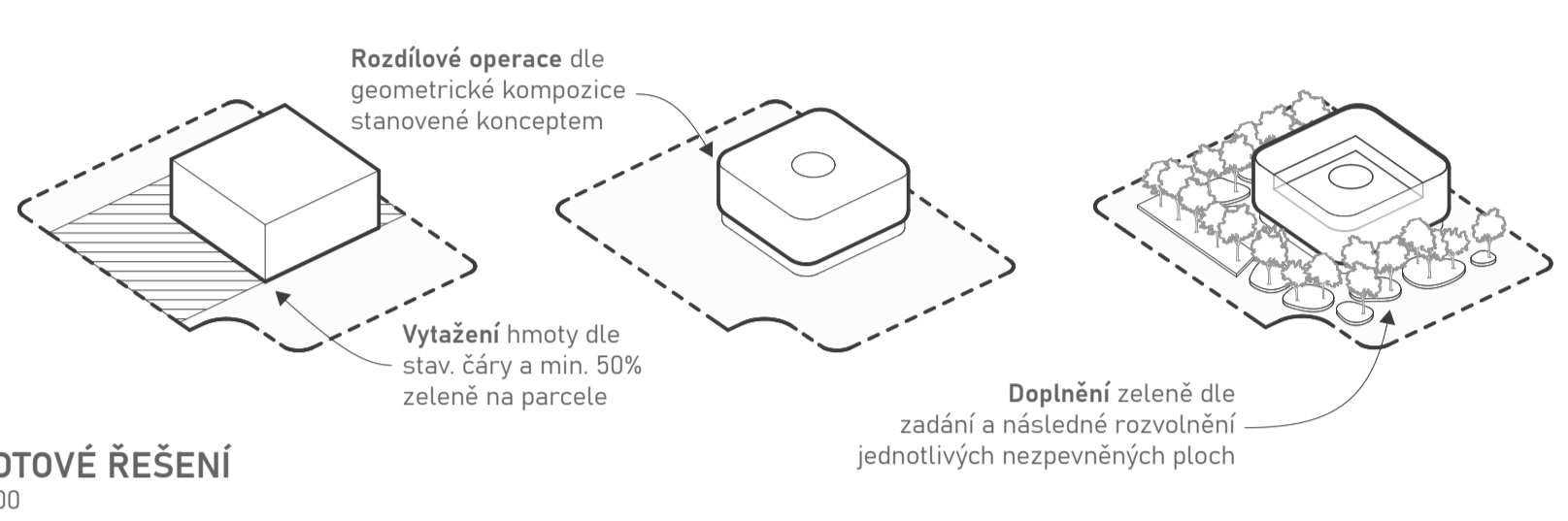
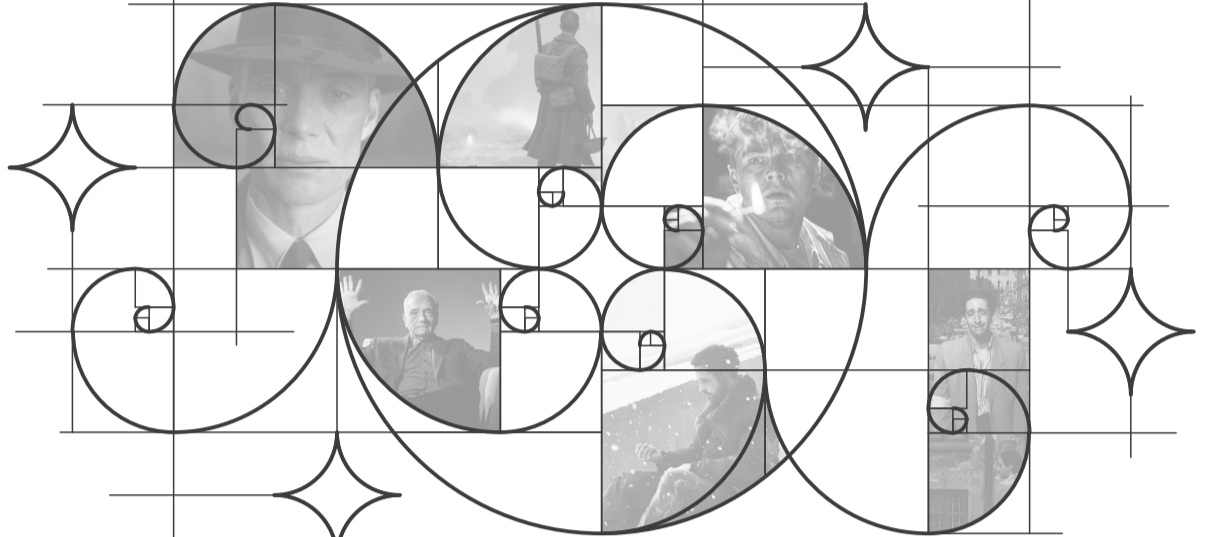




PRAHA 7 / LETNÁ

# MUZEUM FILMU

**TOMÁŠ STEHLÍK**  
ATA3 / Ateliér architektonické tvorby 3  
Ateliér Svatoš / Lenz  
Letní semestr 2025 / 2026 Fsv ČVUT v Praze

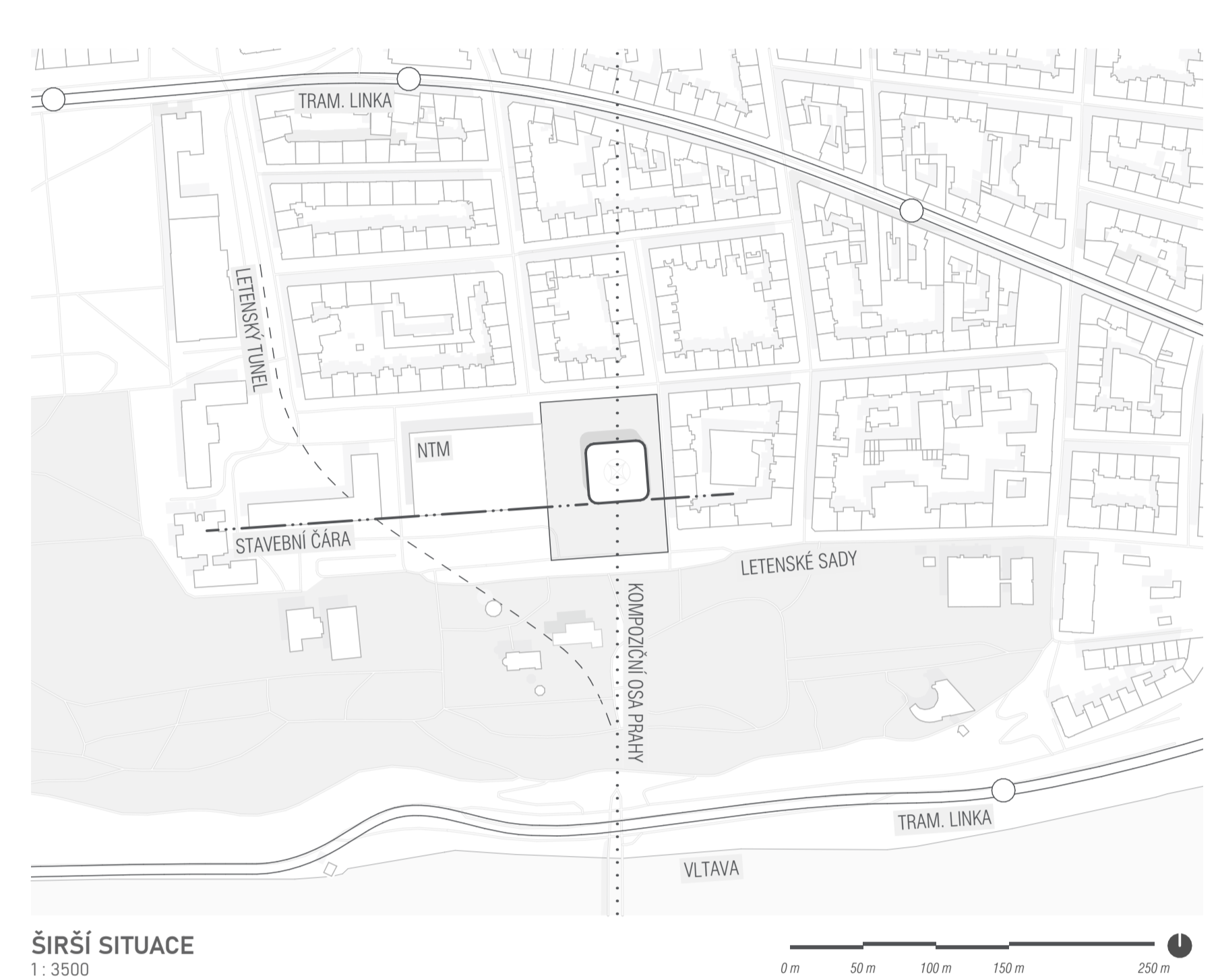


**HMOTOVÉ ŘEŠENÍ**  
1:1500

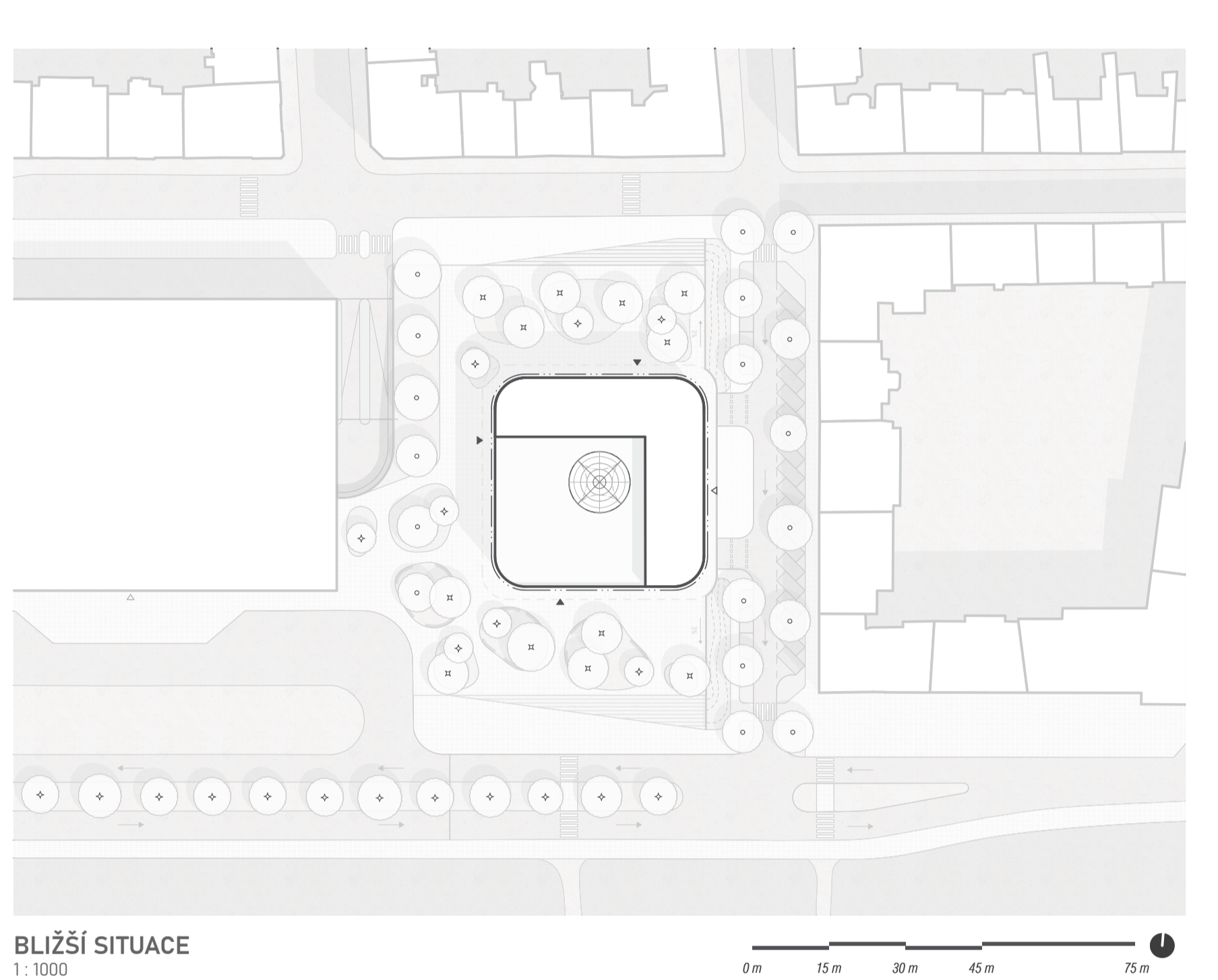
**KOMPOZIČNÍ ŘEŠENÍ**  
1:1500



**SCHWARZPLAN**  
1:1500



**ŠIRŠÍ SITUACE**  
1:1500



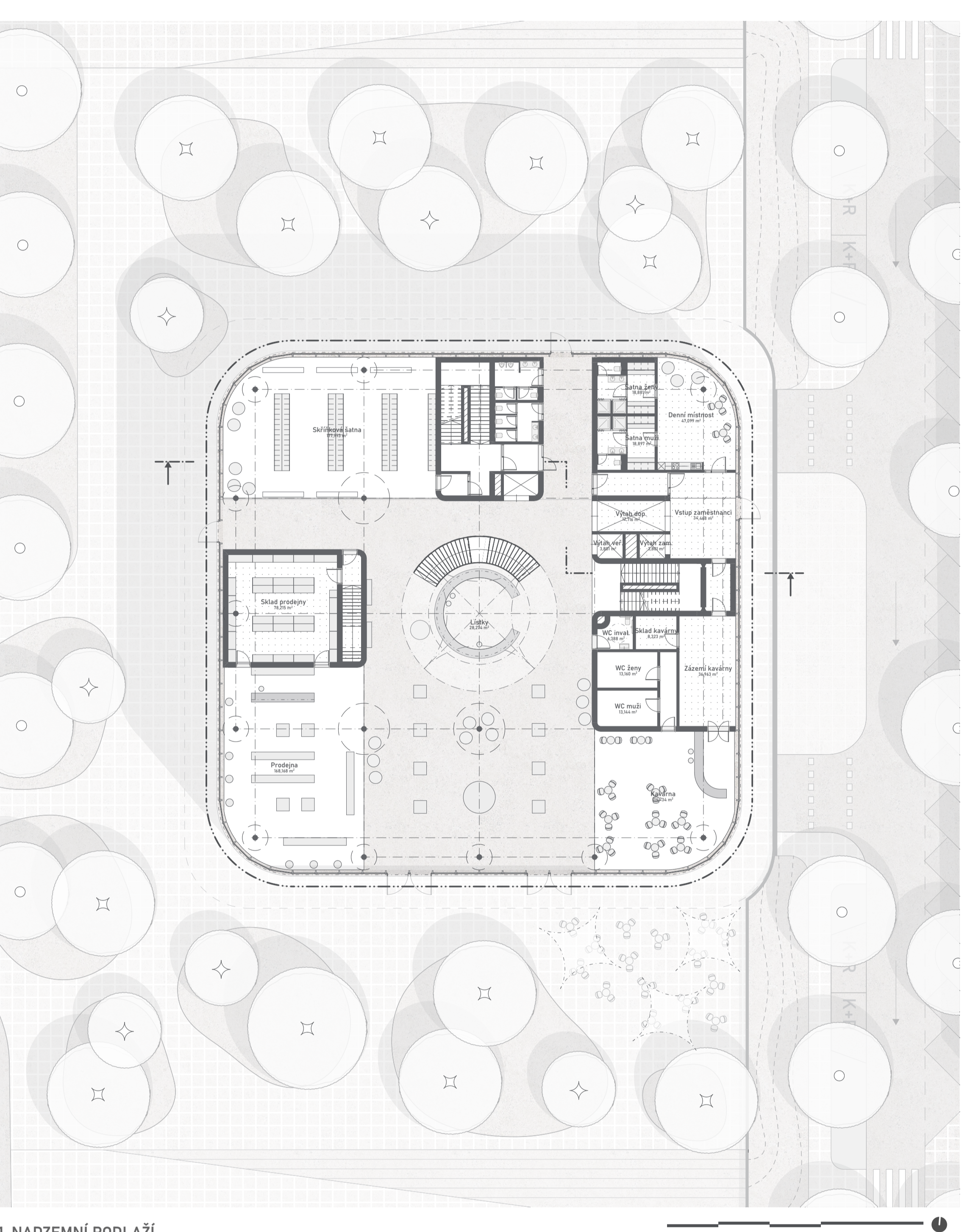
**BLIŽŠÍ SITUACE**  
1:1500

Některá přetvářejí se v prostoru muzea filmů a videa uloženo v prostoru Letná, v bezprostředním sousedství Národního divadla. Dle zadání vzniká na veřejném prostranství v blízkosti tradičního městského centra, které je v současnosti v podstatě opuštěné. V rámci projektu vzniká nová kulturní budova a veřejný prostor. Hlavní nádobou budovy jsou tři protáhlé sály určené pro filmové a video projekce. Dva z kapacit 60 míst a jeden s kapacit 200 míst.

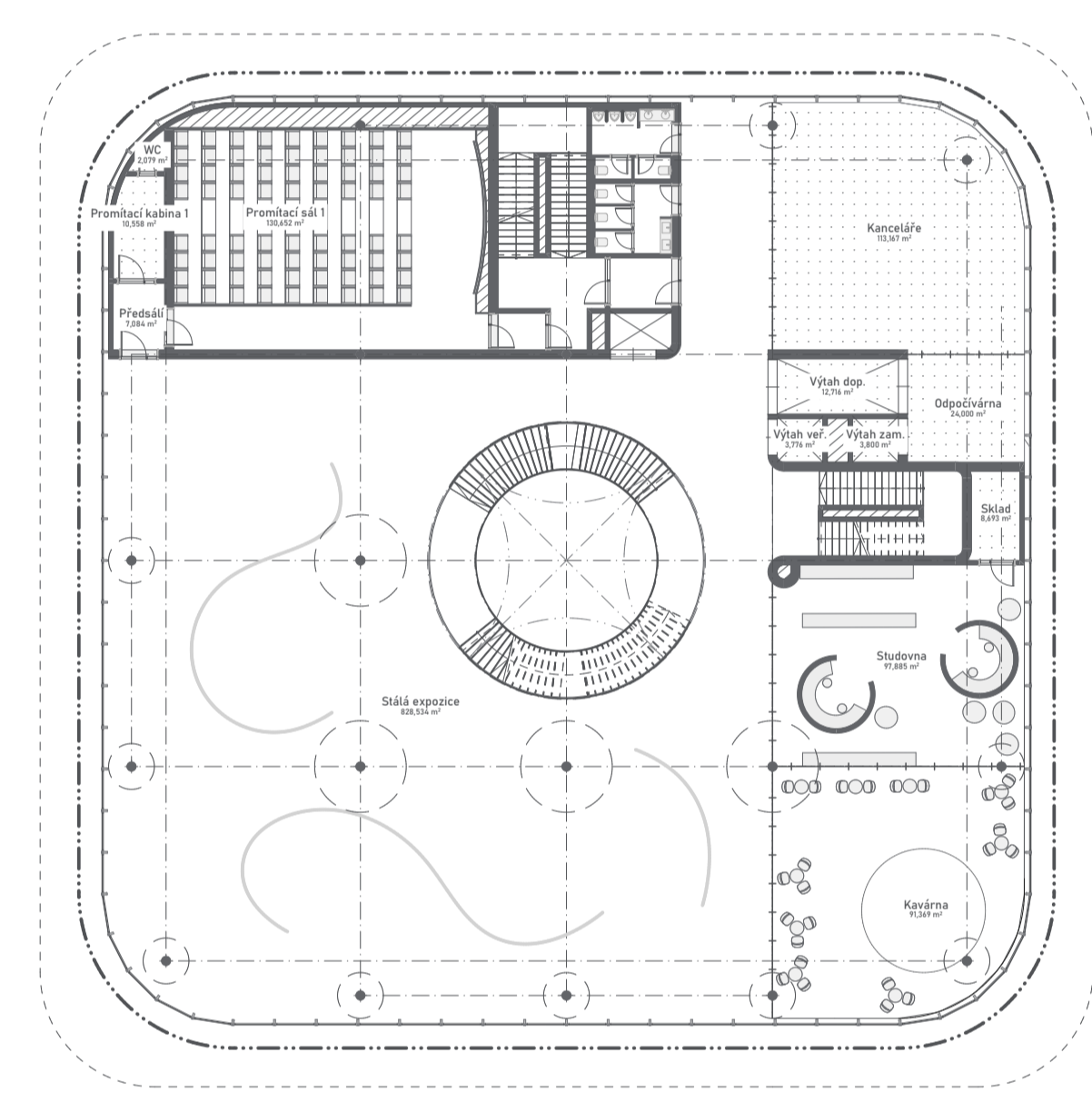
Vnitřní organizace je soustředěna kolem centrálního sálu - prostoru pro náhodně, který doplňuje kulturní a film. Široká programová síť dle filmové archivy, studia, výstavního prostoru a záznamu muzea. Hlavní nádobou budovy jsou tři protáhlé sály určené pro filmové a video projekce. Dva z kapacit 60 míst a jeden s kapacit 200 míst.

Víceúčelový sál s výhledem na ulici a kompozici se skládá z několika sálů, které jsou v blízkosti tramvajové zastávky. Sál je určen pro různé typy akcí, včetně koncertů, přednášek a výstav. Sál je vybaven moderní technologií a má výhled na ulici.

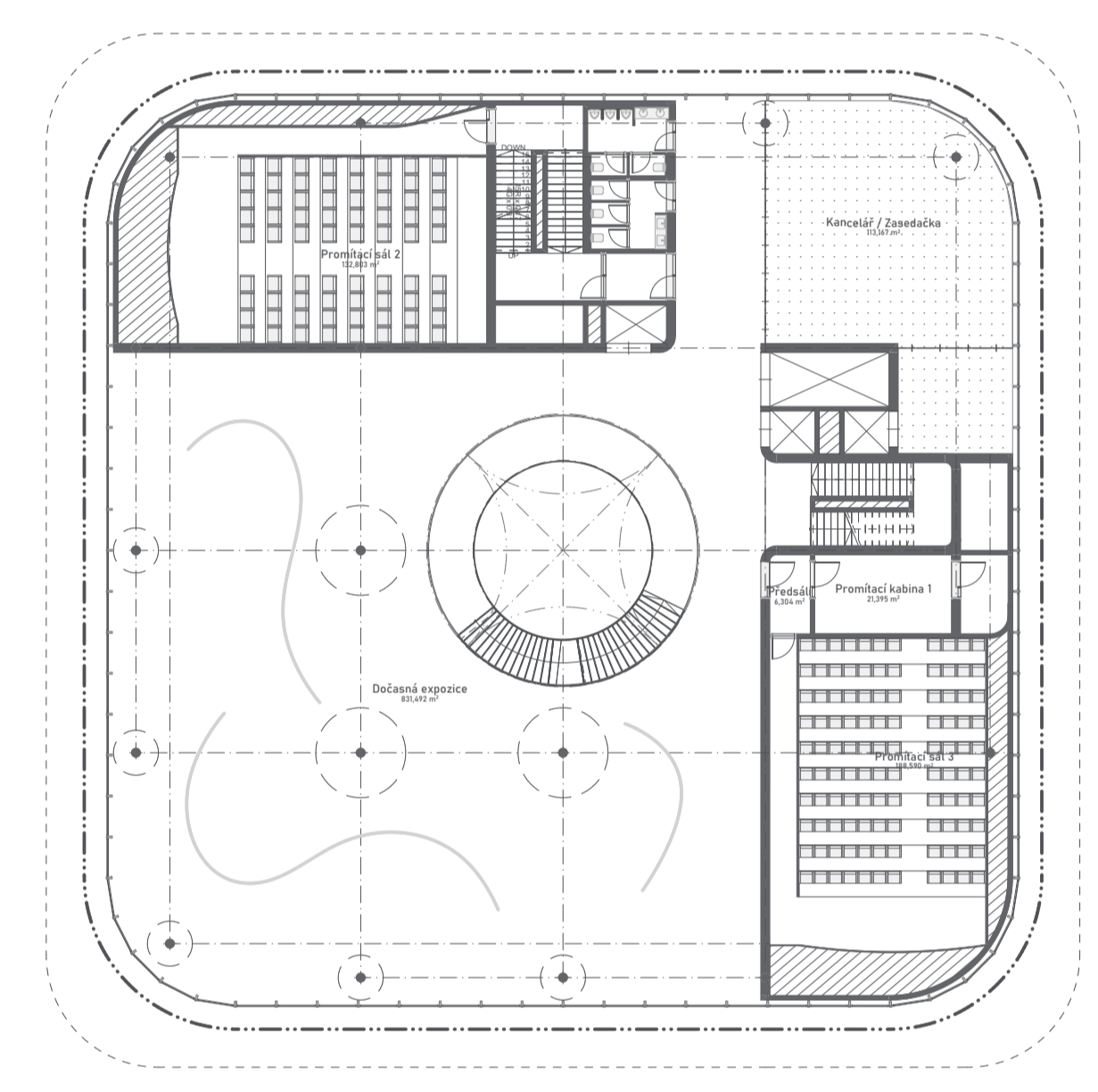
Vnitřní organizace je soustředěna kolem centrálního sálu - prostoru pro náhodně, který doplňuje kulturní a film. Široká programová síť dle filmové archivy, studia, výstavního prostoru a záznamu muzea. Hlavní nádobou budovy jsou tři protáhlé sály určené pro filmové a video projekce. Dva z kapacit 60 míst a jeden s kapacit 200 míst.



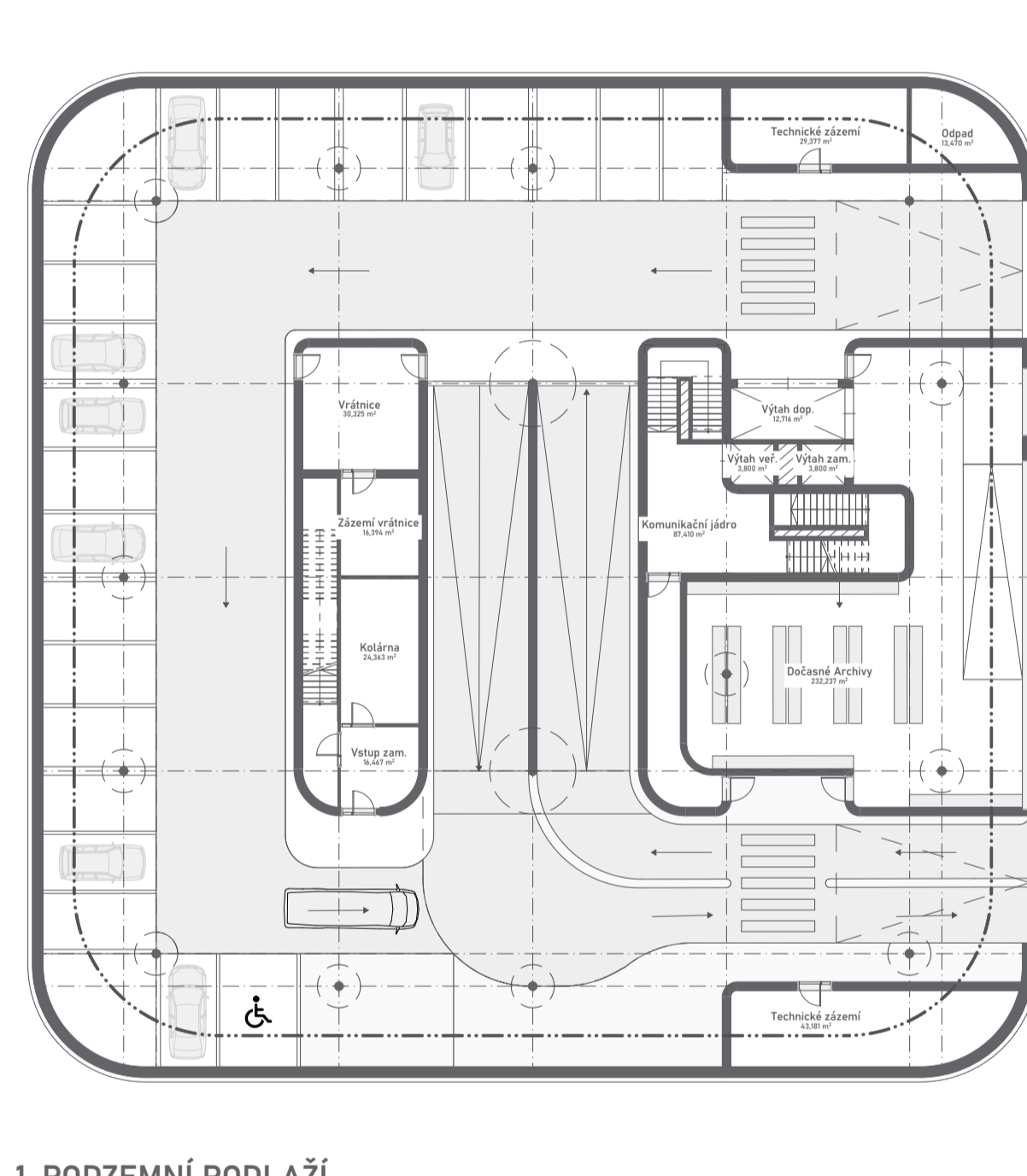
**1. NADZEMNÍ PODLAŽÍ**  
1:250



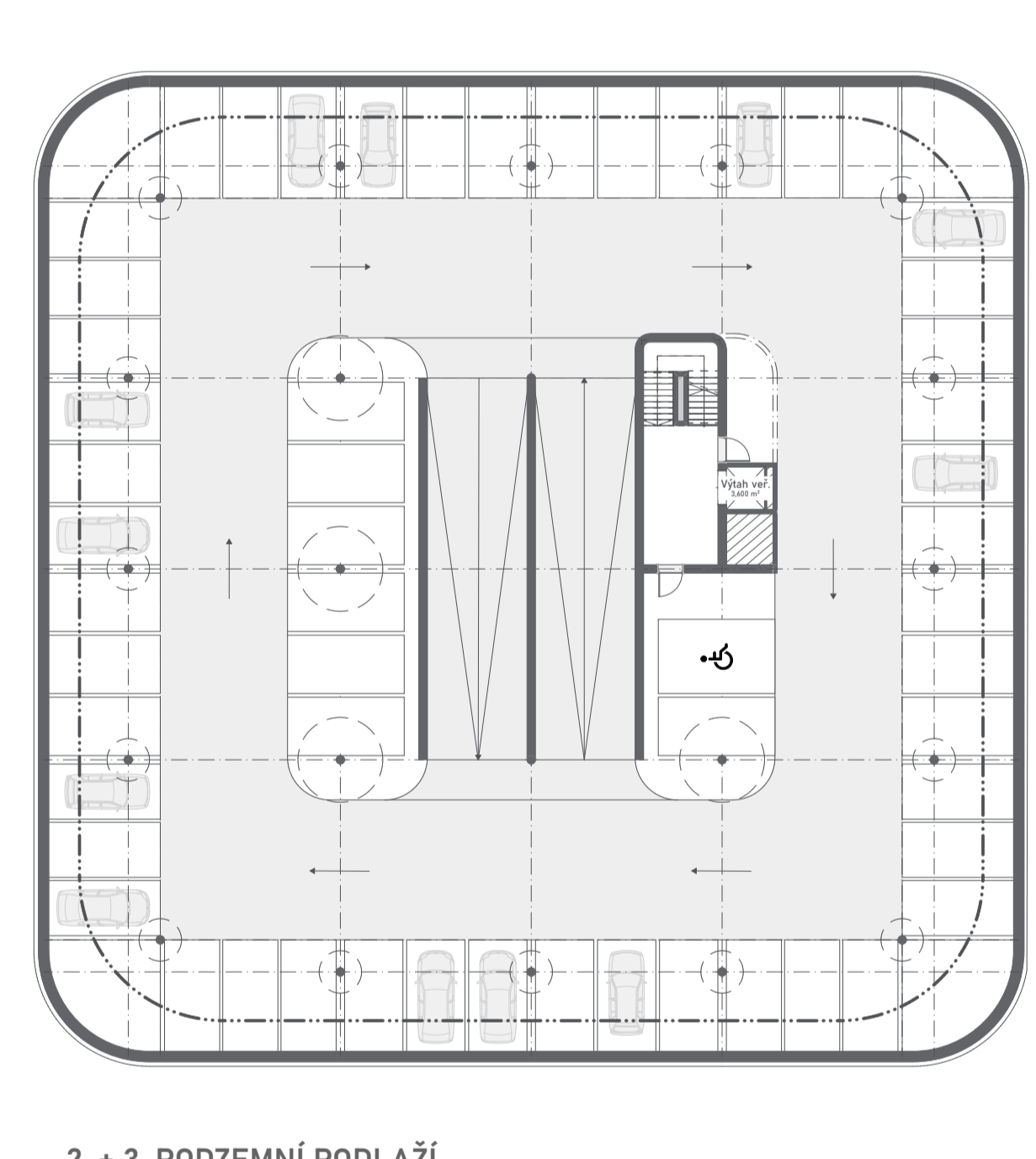
**2. NADZEMNÍ PODLAŽÍ**  
1:300



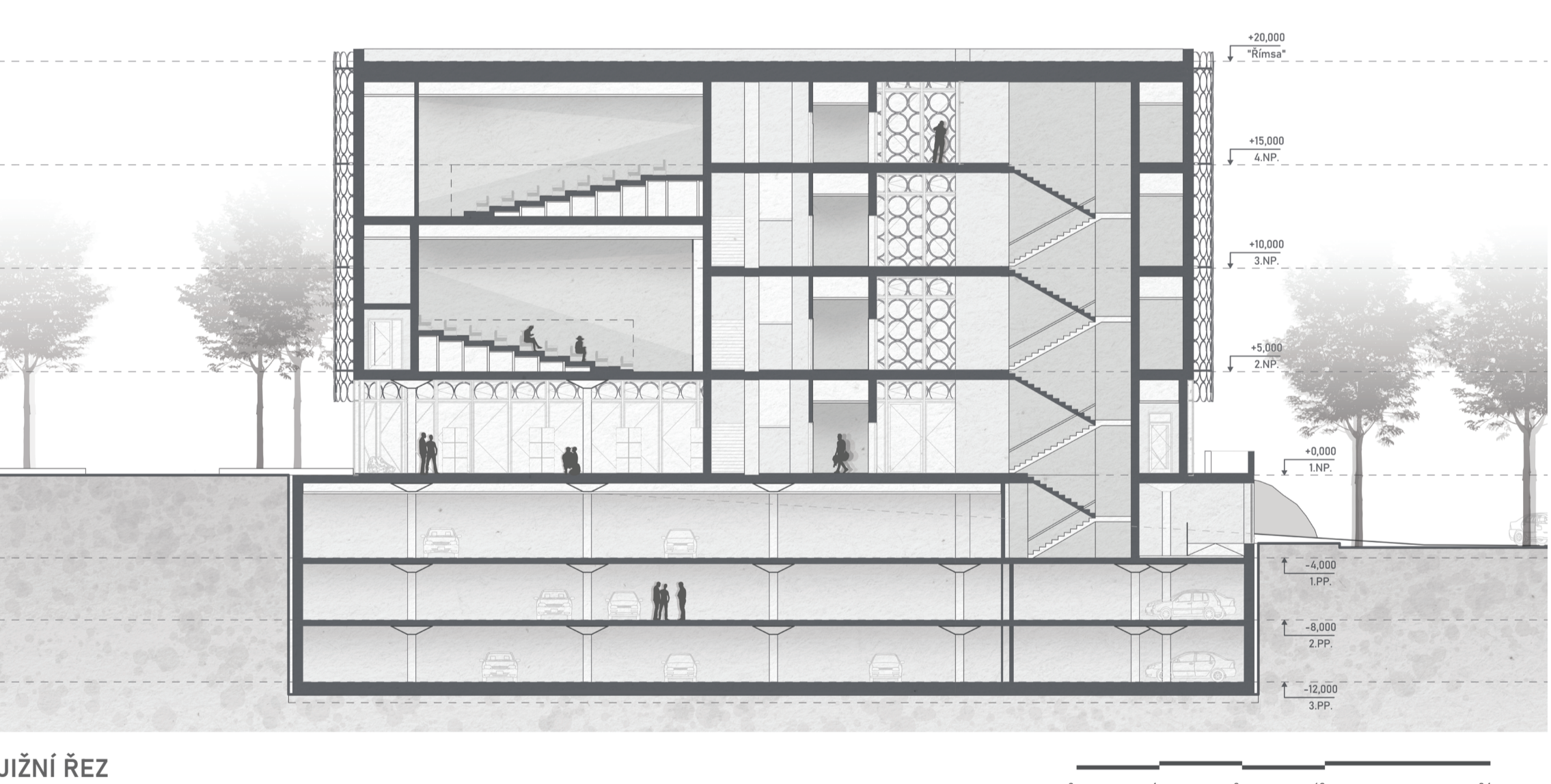
**3. NADZEMNÍ PODLAŽÍ**  
1:300



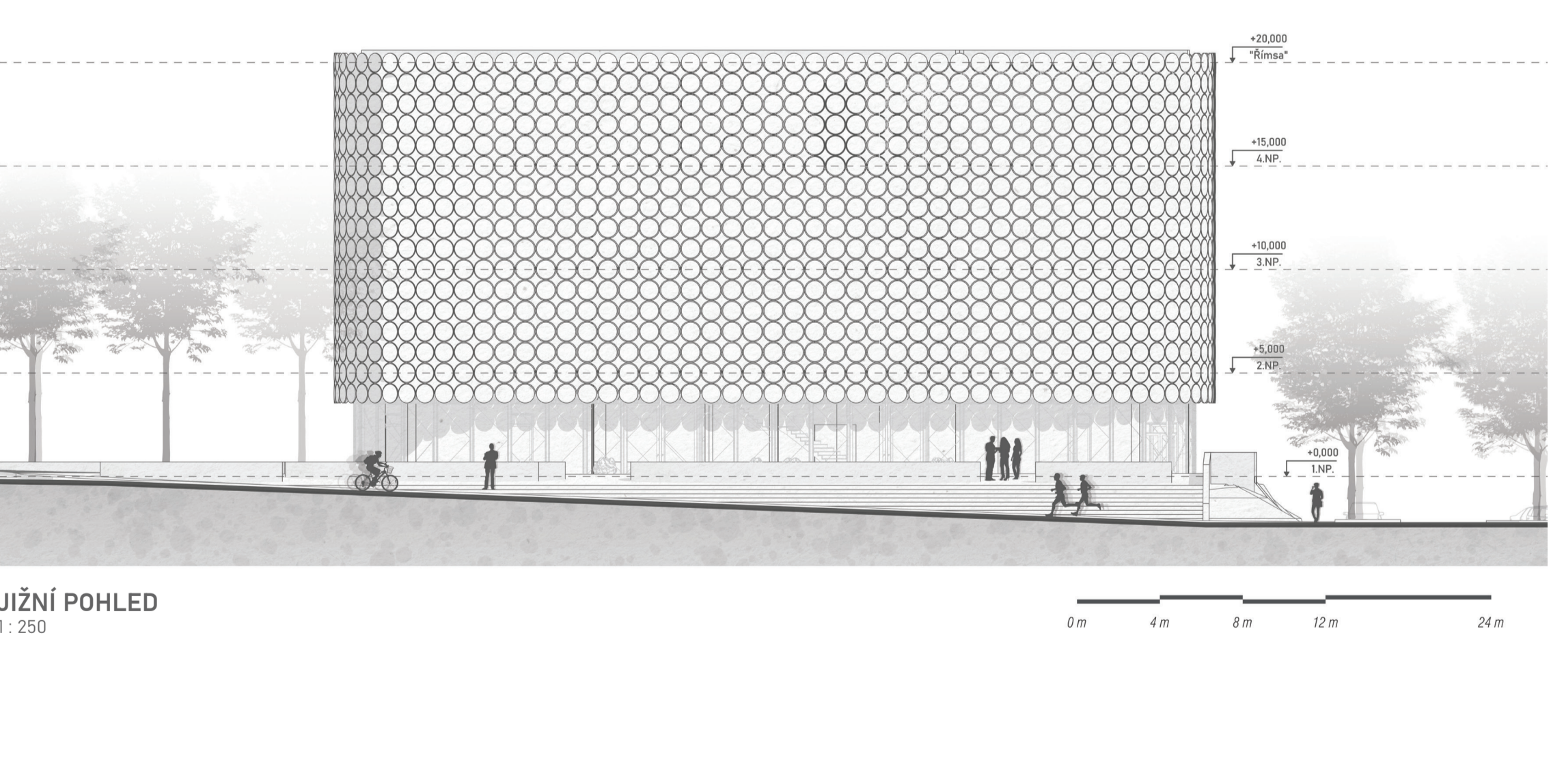
**1. PODZEMNÍ PODLAŽÍ**  
1:300



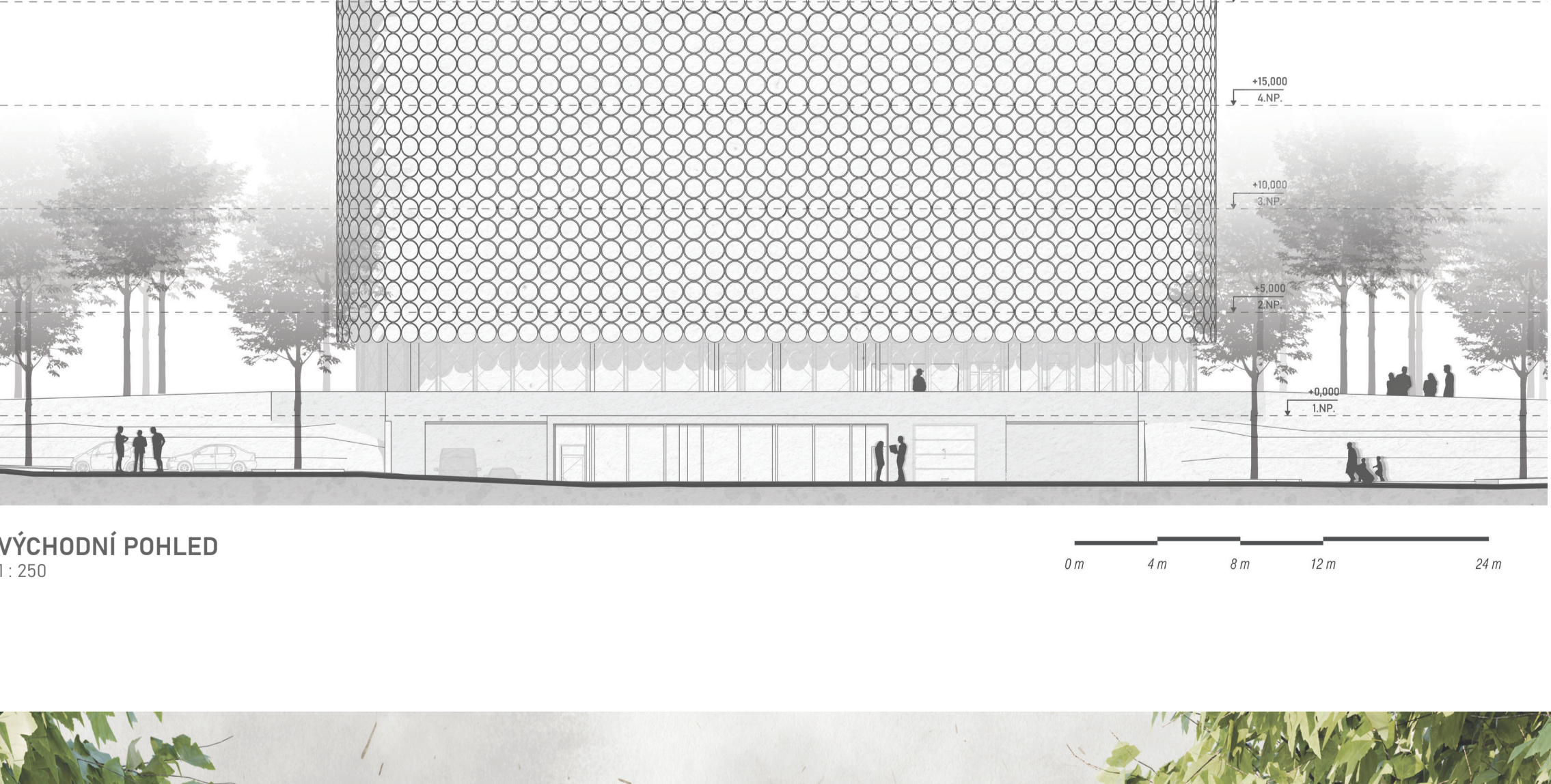
**2. + 3. PODZEMNÍ PODLAŽÍ**  
1:300



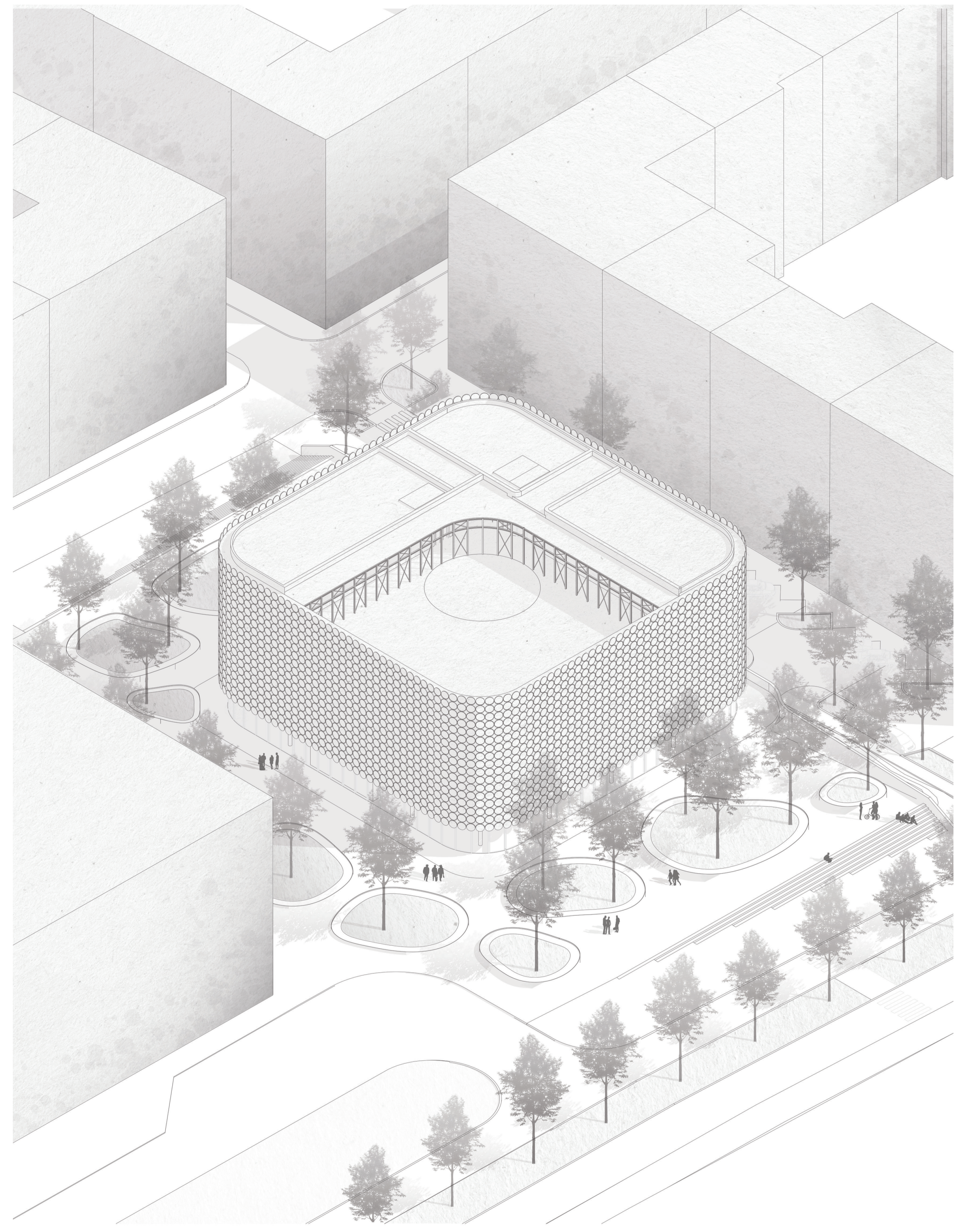
**JIŽNÍ ŘEZ**  
1:250



**JIŽNÍ POHLED**  
1:250



**VÝCHODNÍ POHLED**  
1:250



**AXONOMETRIE**  
1:350

