

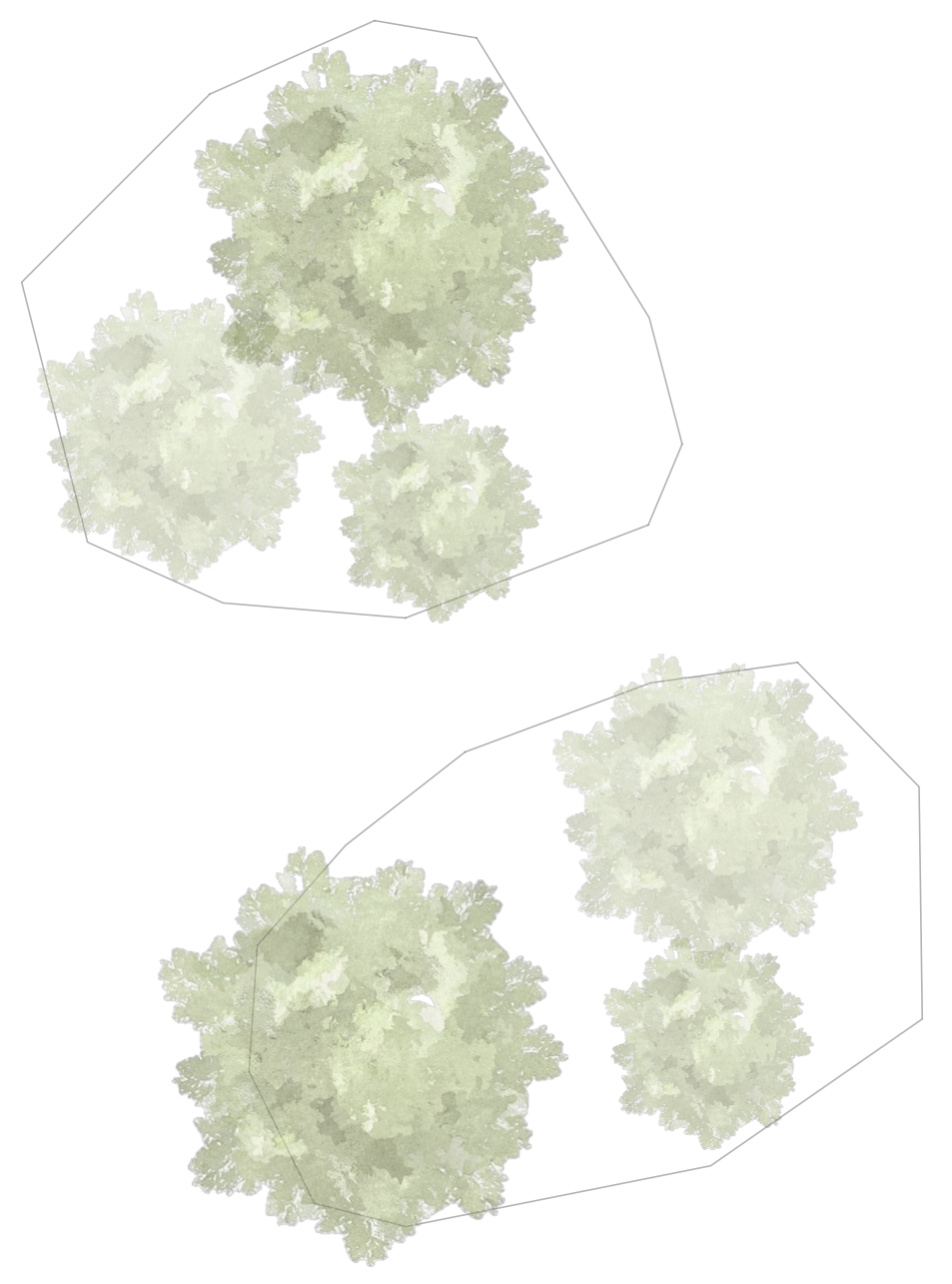


MUZEUM BULOVNA

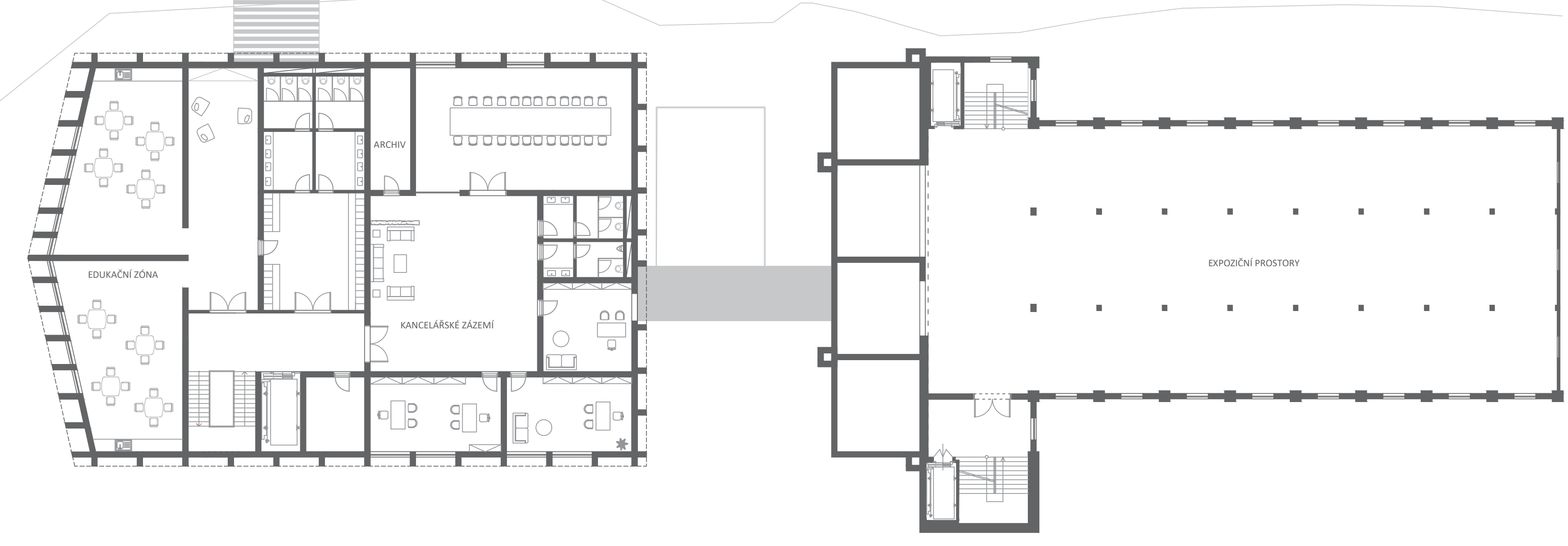
ATA3 | LS 2025/2026 | 3. ročník
obor A+5 F5x ČVUT | k1229
ateliér: Linhartová | Šapková
JANA BŘEZOVSKÁ



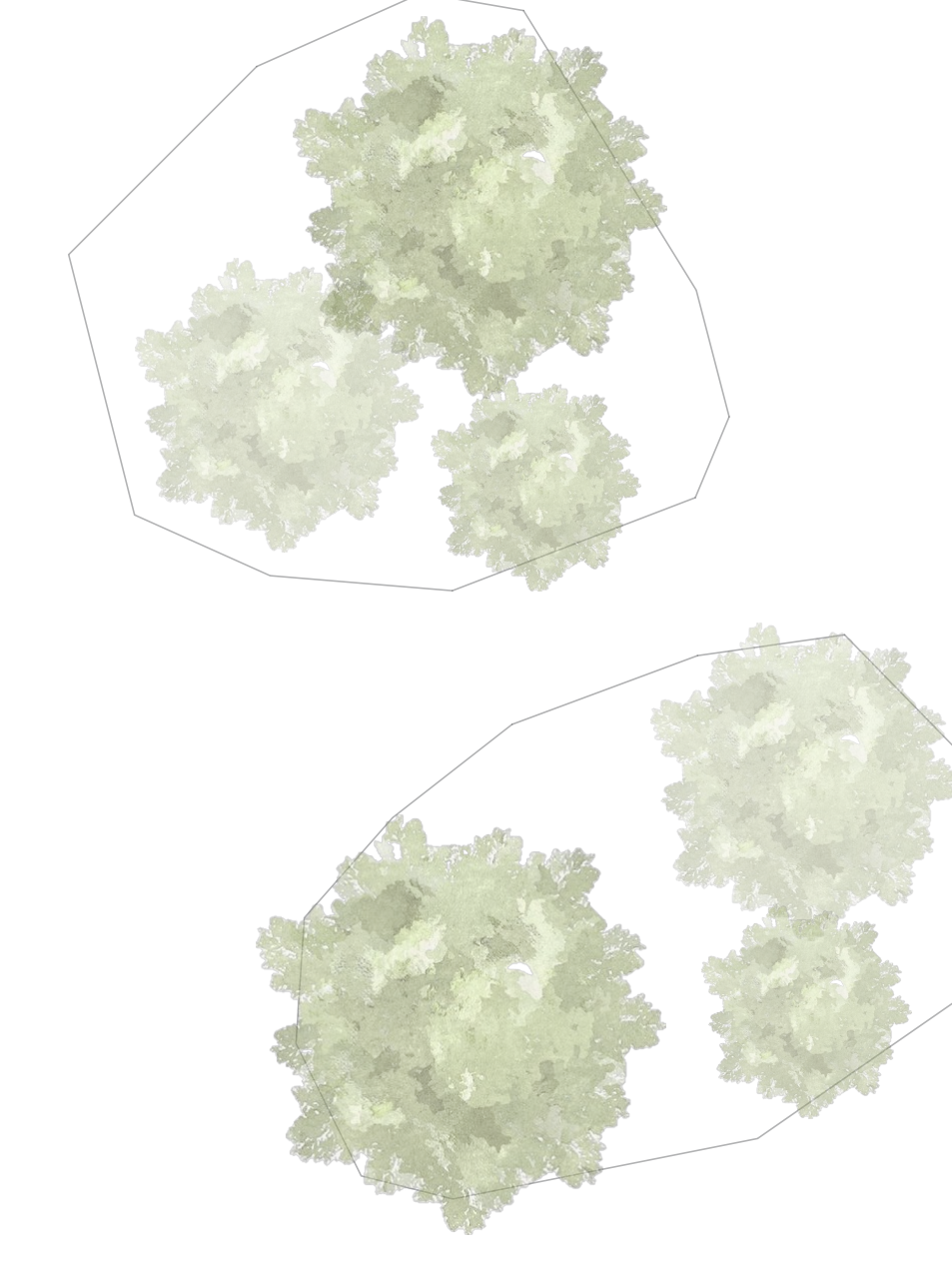
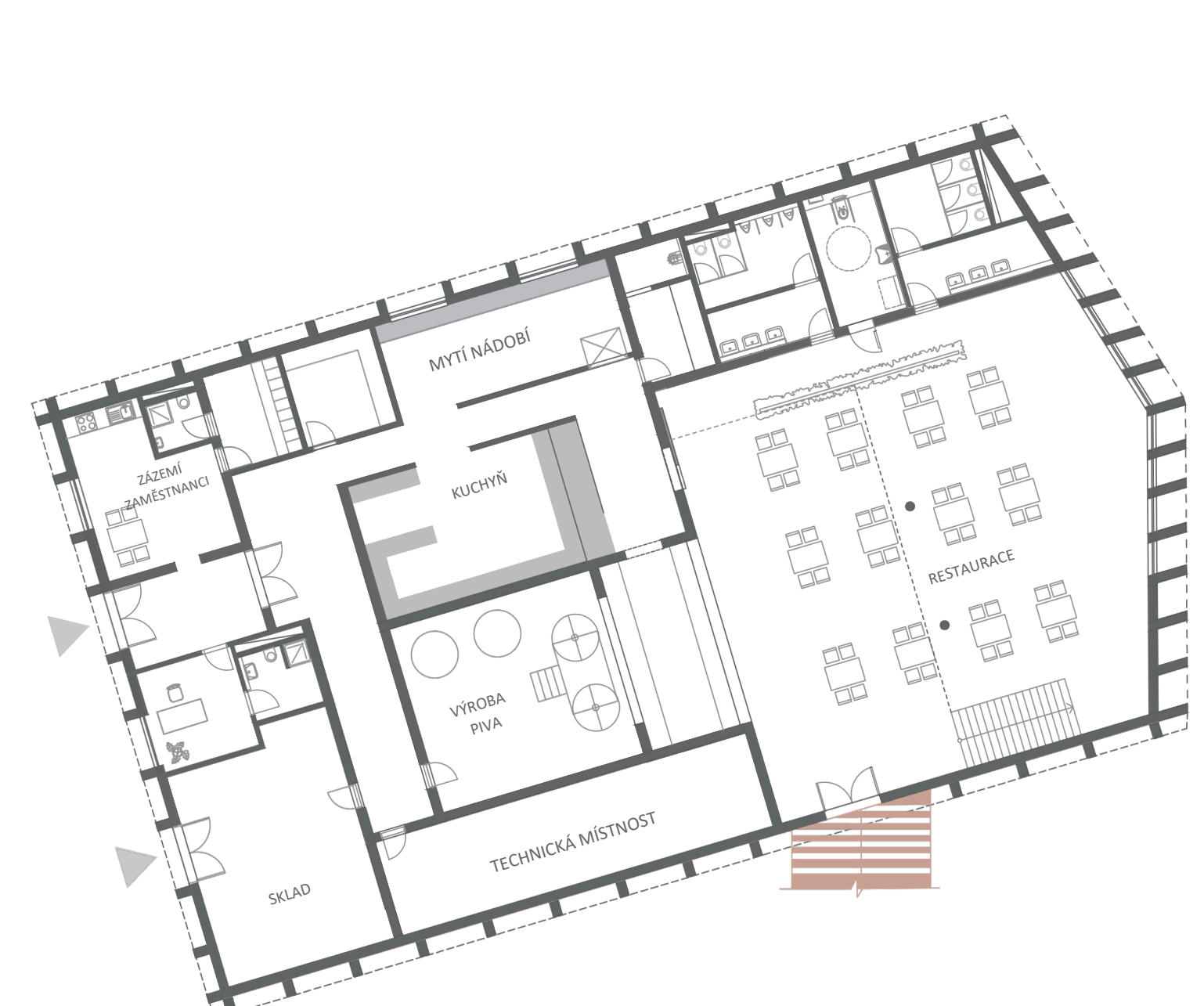
Minipivovar 2NP
M 1:200



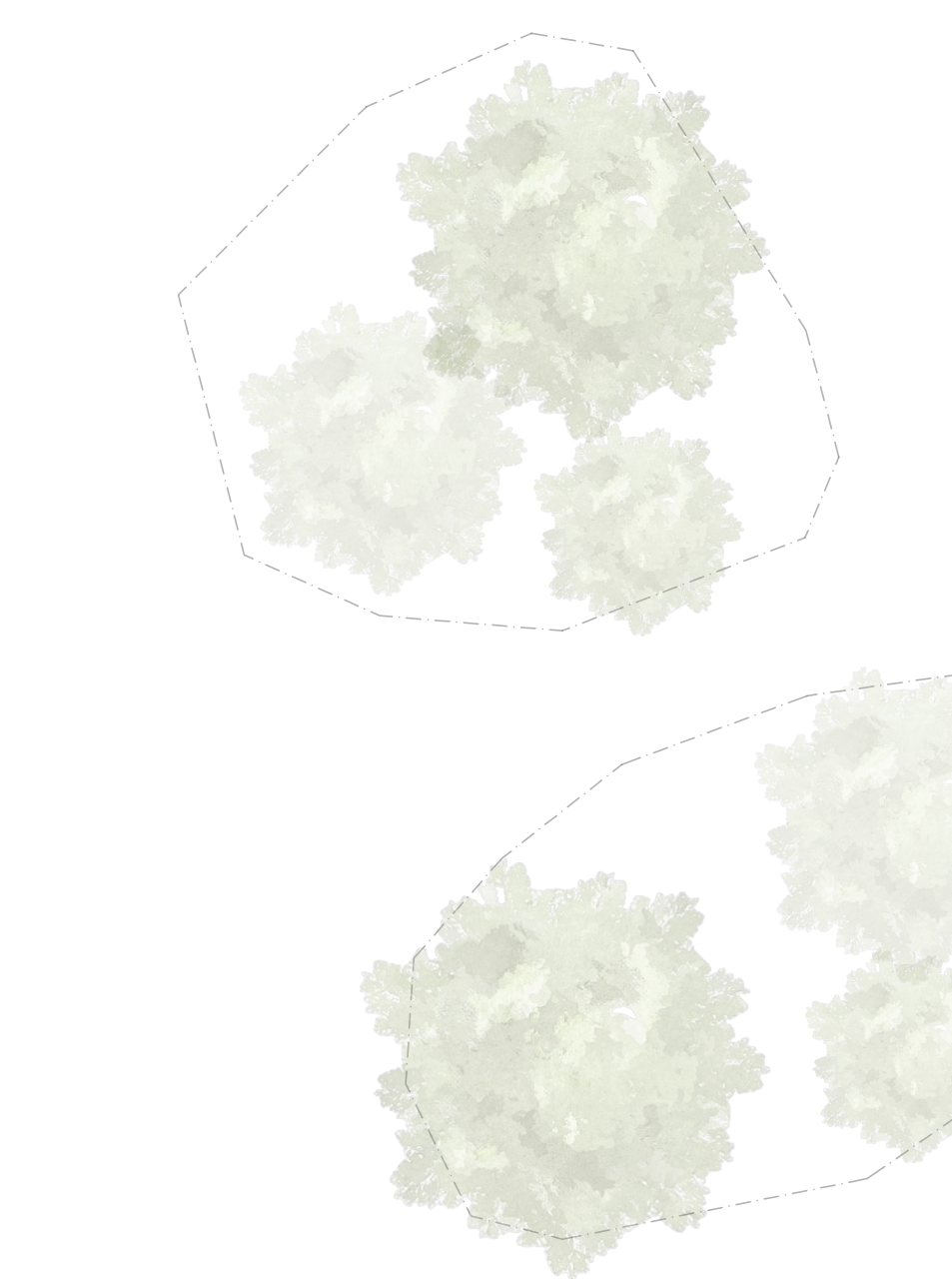
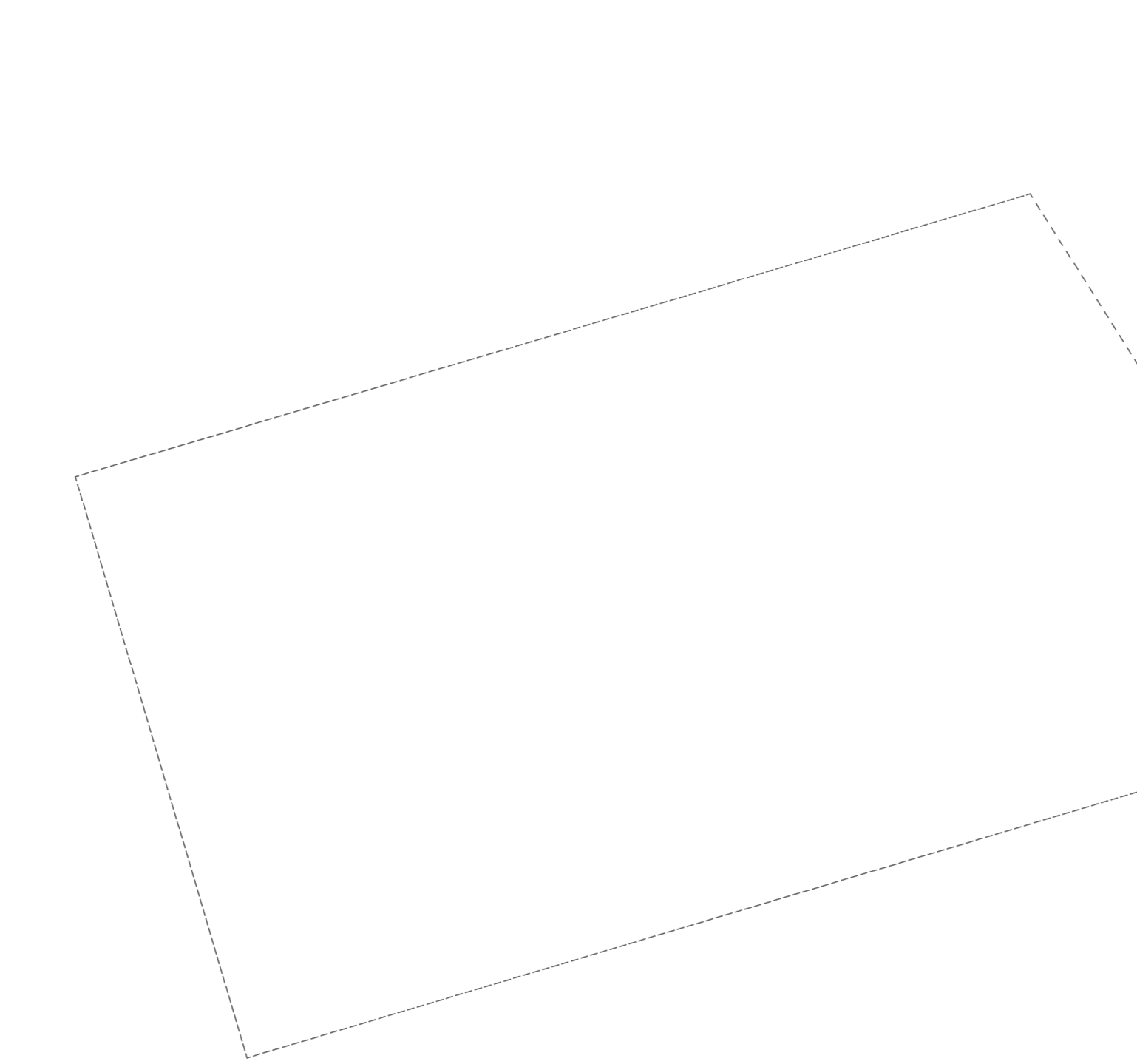
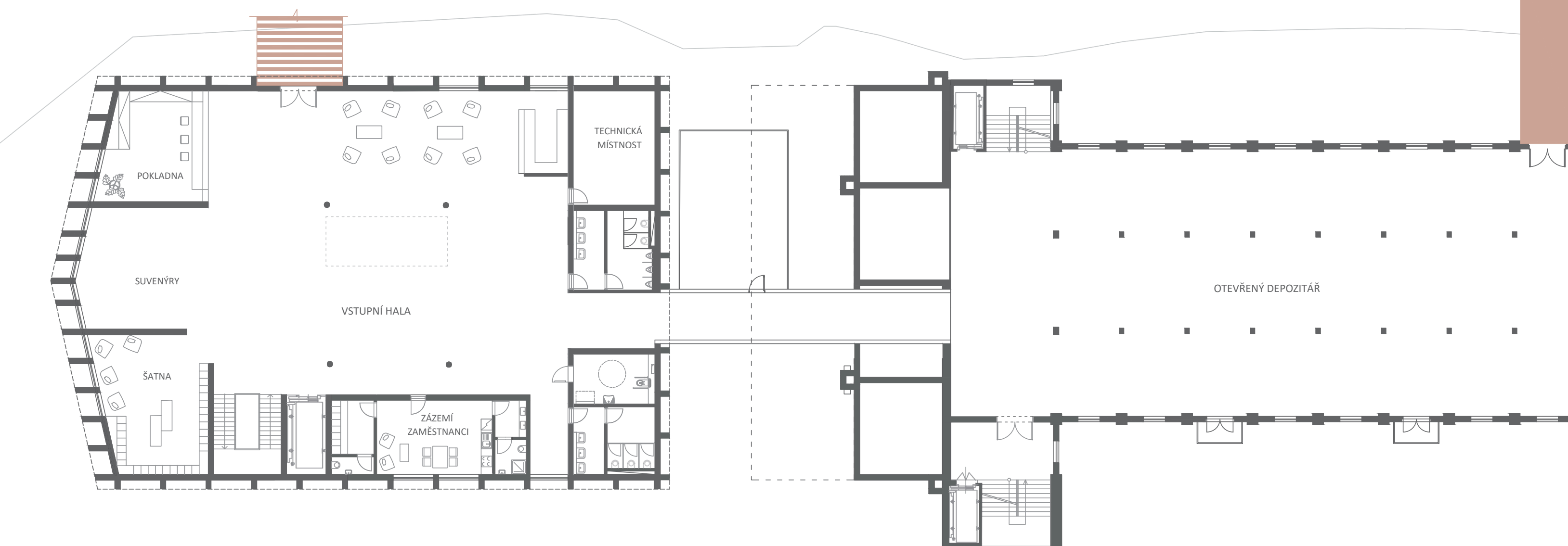
Přístavba 3NP
M 1:200



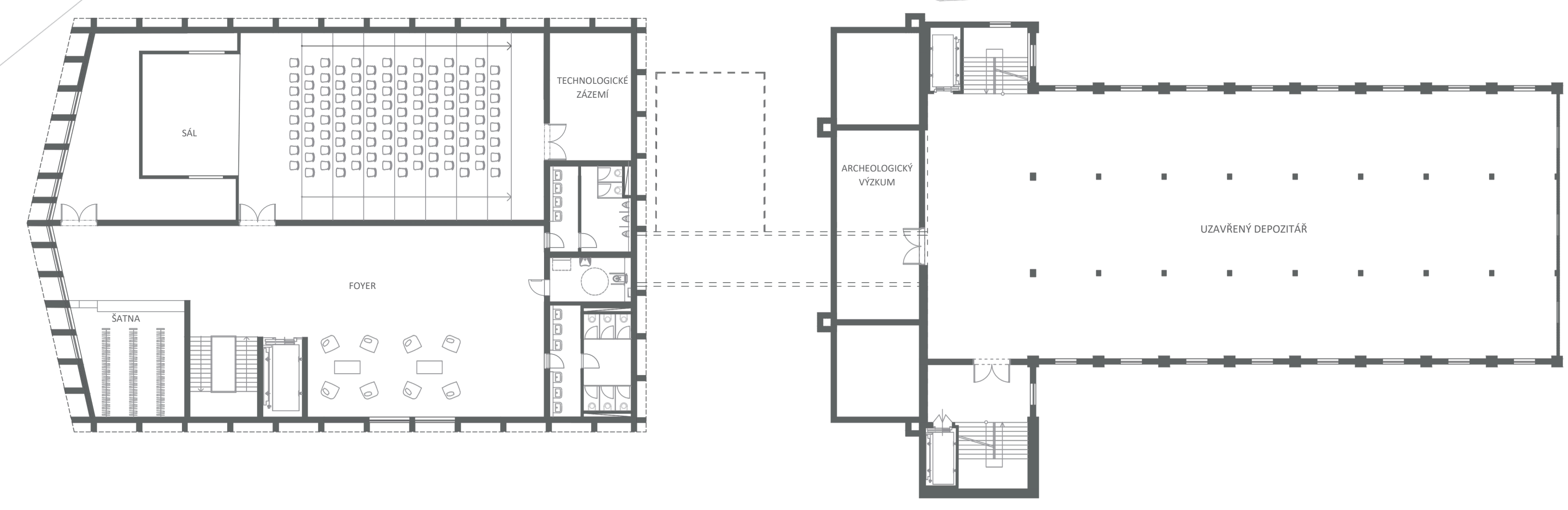
Minipivovar 1NP
M 1:200



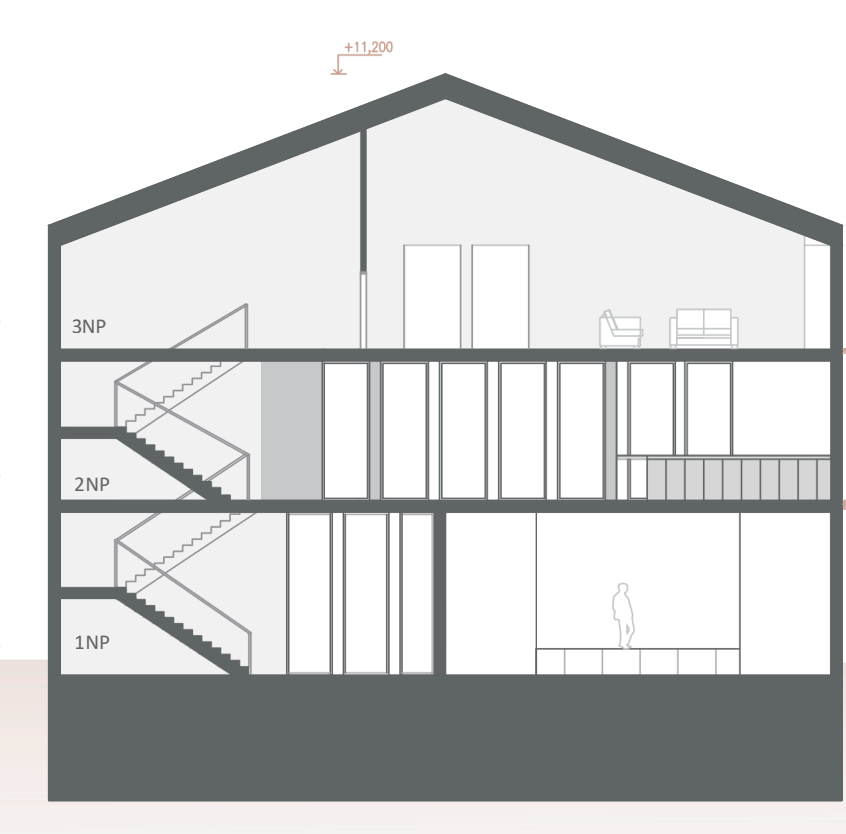
Přístavba 2NP
M 1:200



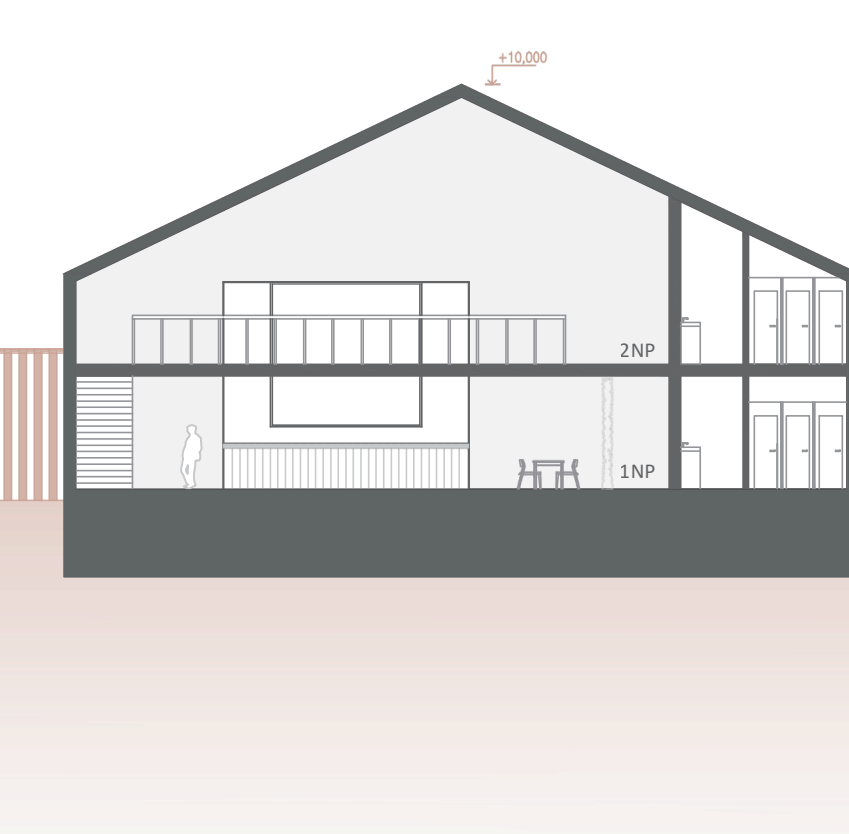
Přístavba 1NP
M 1:200



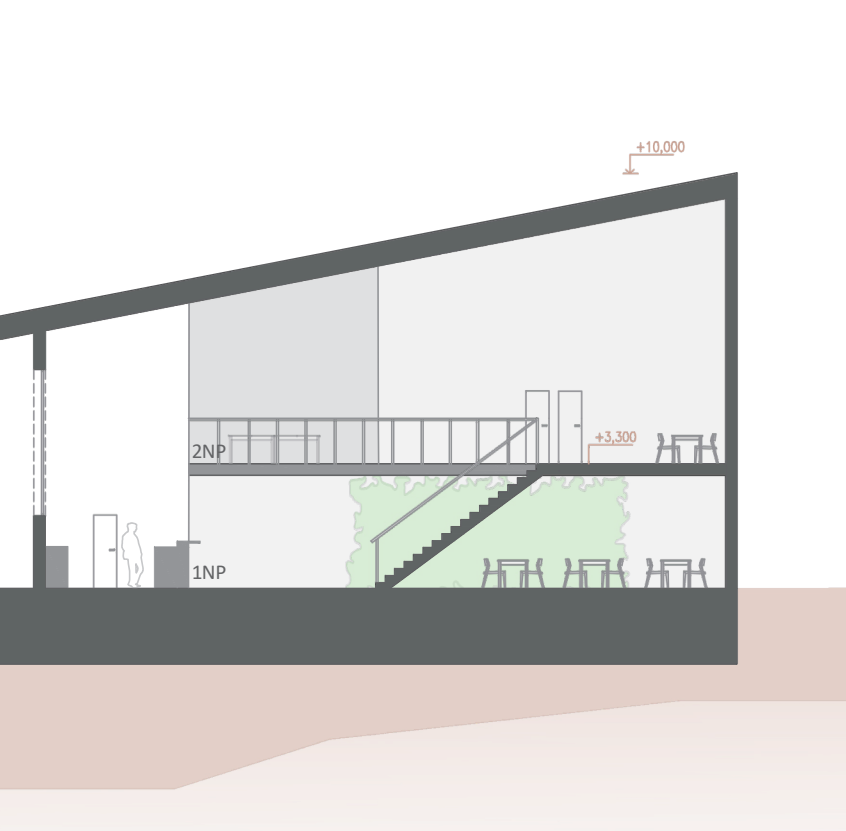
Příčný řez přístavbu
M 1:200



Příčný řez minipivovarem
M 1:200



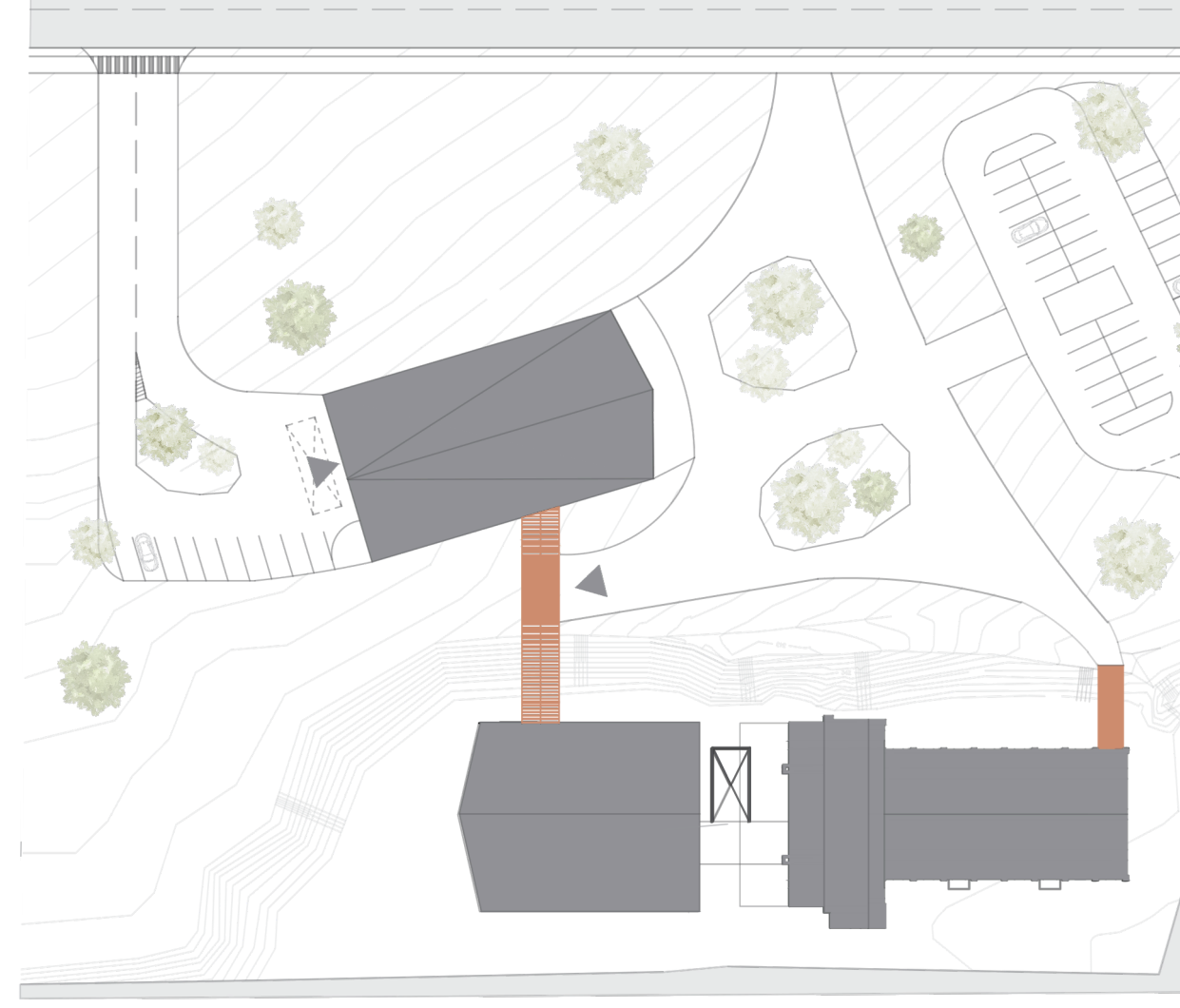
Podélný řez přístavbu
M 1:200



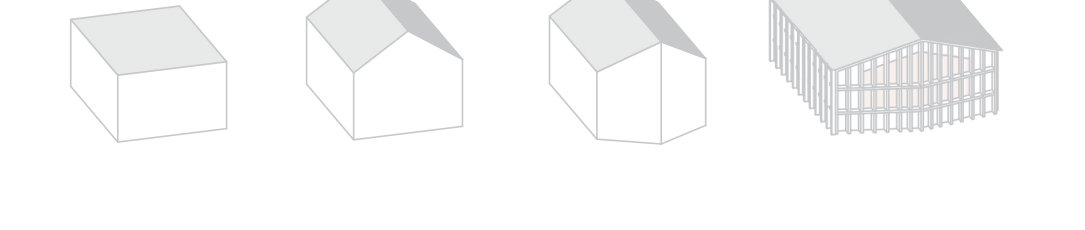
Podélný řez minipivovarem
M 1:200



Situace bližších vztahů
M 1:1200

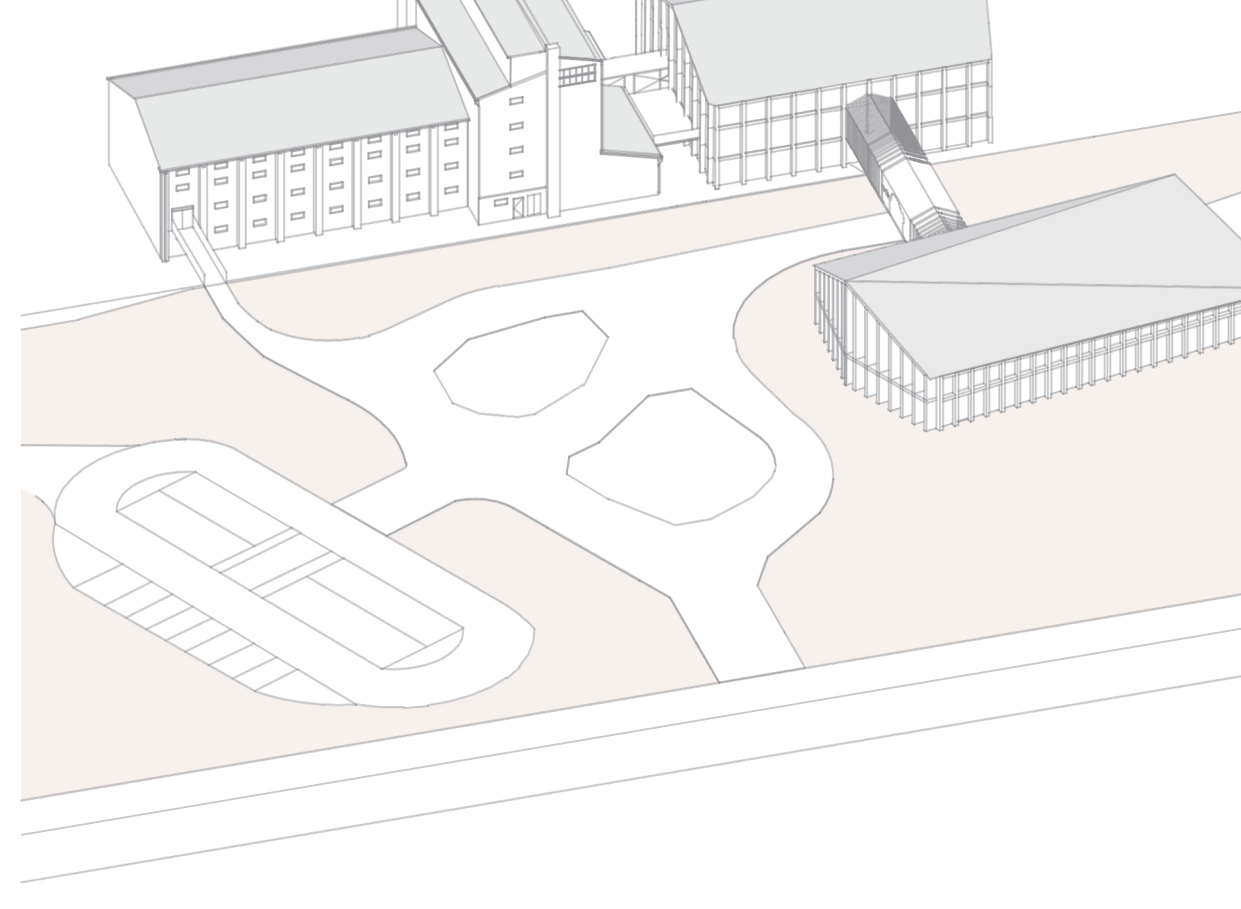


Koncept



Při návrhu přístavby a samostatné stojící budovy restaurace bylo hlavním cílem citlivě navázat na architektonický charakter stávajícího pivovarského areálu a podpořit jeho celkovou revitalizaci. Koncept vychází z respektu k historickému prostředí a snaží se o vytvoření soudobé architektury, která hlubokně doplňuje původní zástavbu. Základním principem návrhu bylo převzetí a reinterpretace vybraných architektonických prvků, které jsou pro stávající budovy pivovaru charakteristické. Mezi tyto prvky patří především sedlová střecha, která je dominantním motivem areálu a pomáhá novým objektům přirozeně zapadnout do okolního kontextu. Dalším významným prvkem je vertikální členění fasády, inspirované rytmem a proporcemi původních průmyslových objektů. Toto členění dodává novým stavbám vizuální kontinuitu se stávající zástavbou a zároveň umožňuje použití současných materiálů a detailů.

Axonometrie



Doplňující vizualizace



Vedení řezu minipivovarem

