



# MUZEUM BULOVNA

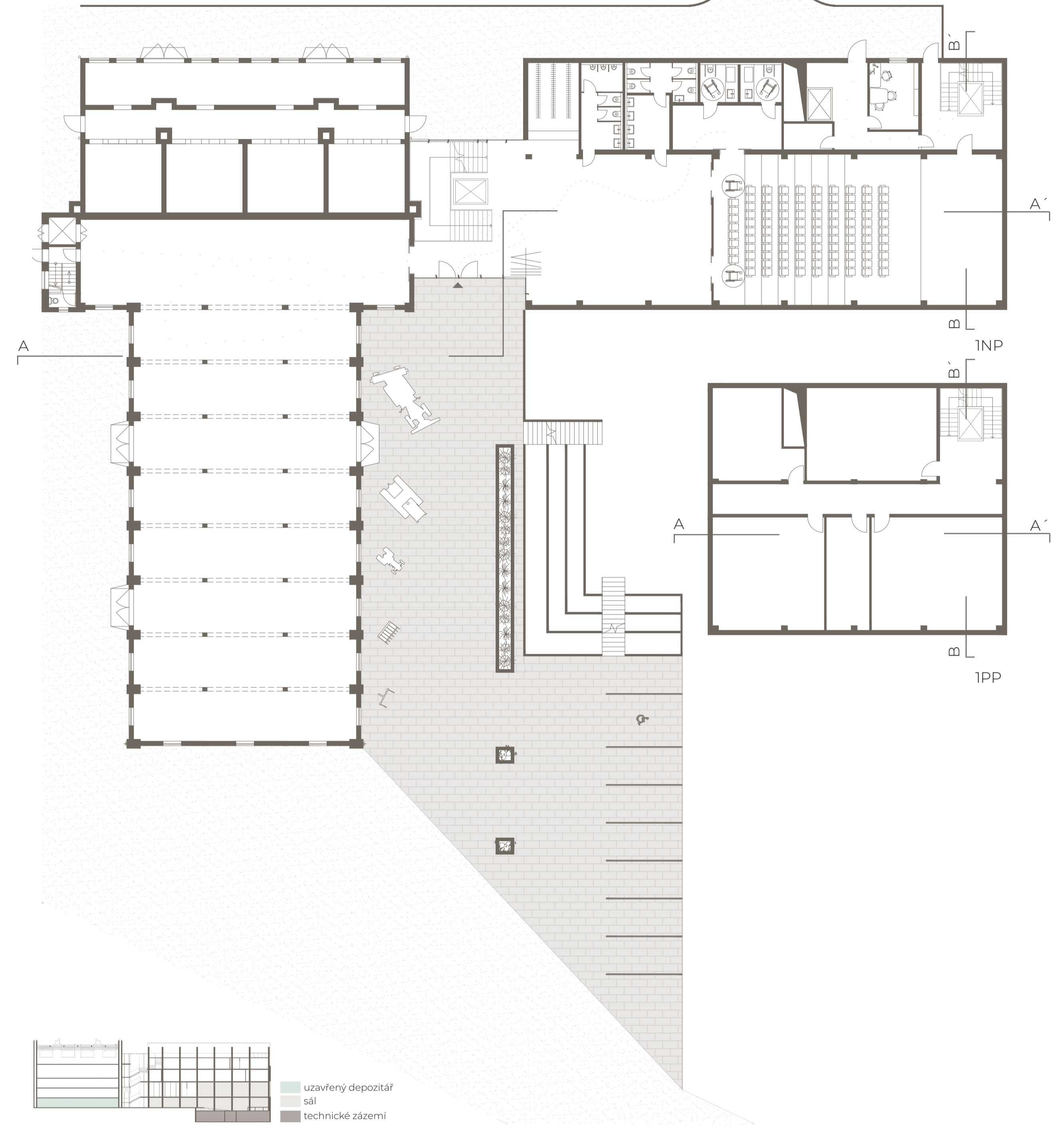
ATA3 | LS 2025/2026 | 3. ročník  
obor A+S FSV ČVUT | KI29  
atelier: Linhartová | Sapíková



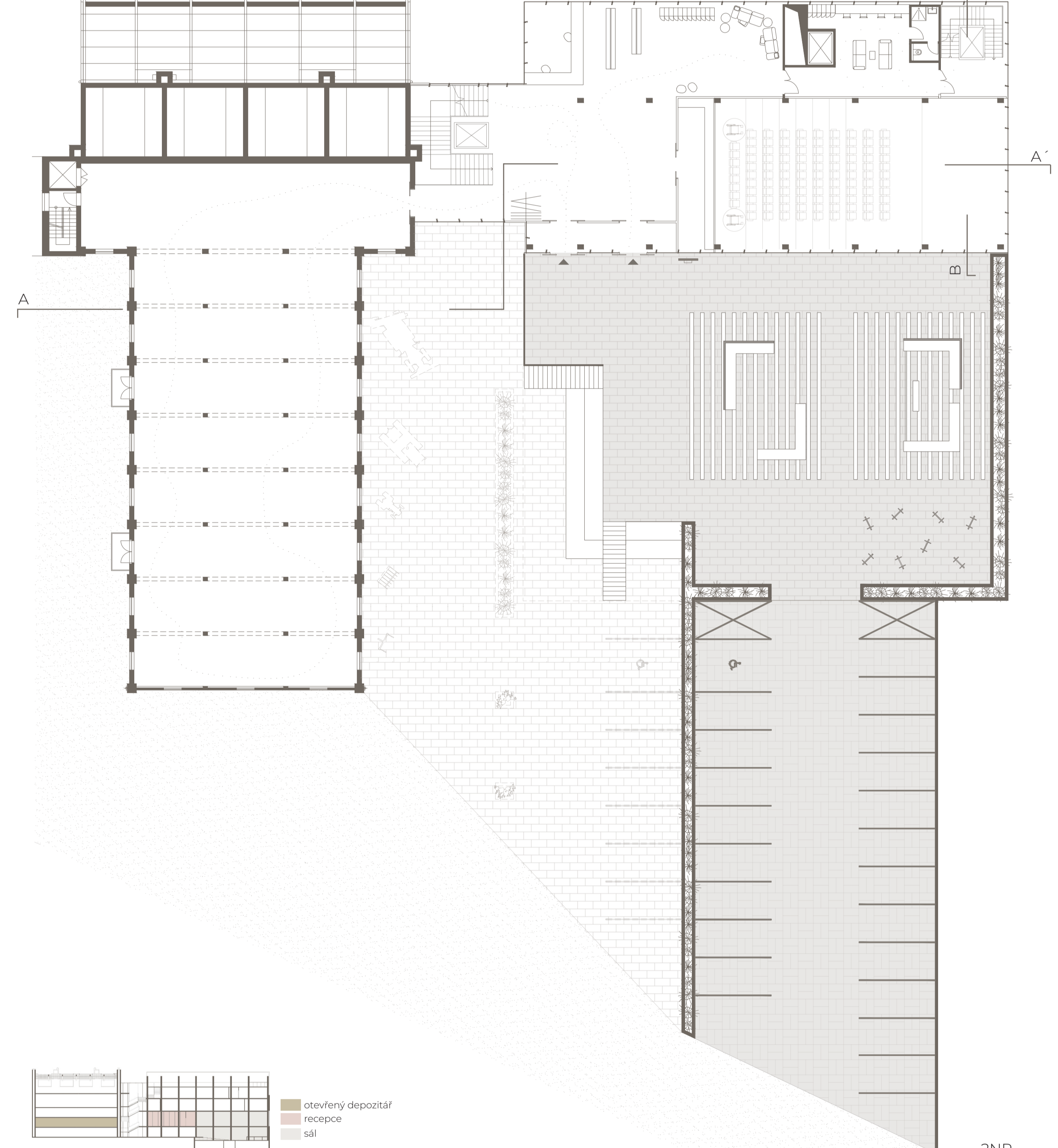
ANNA HAVLATOVÁ

## DOKUMENTACE

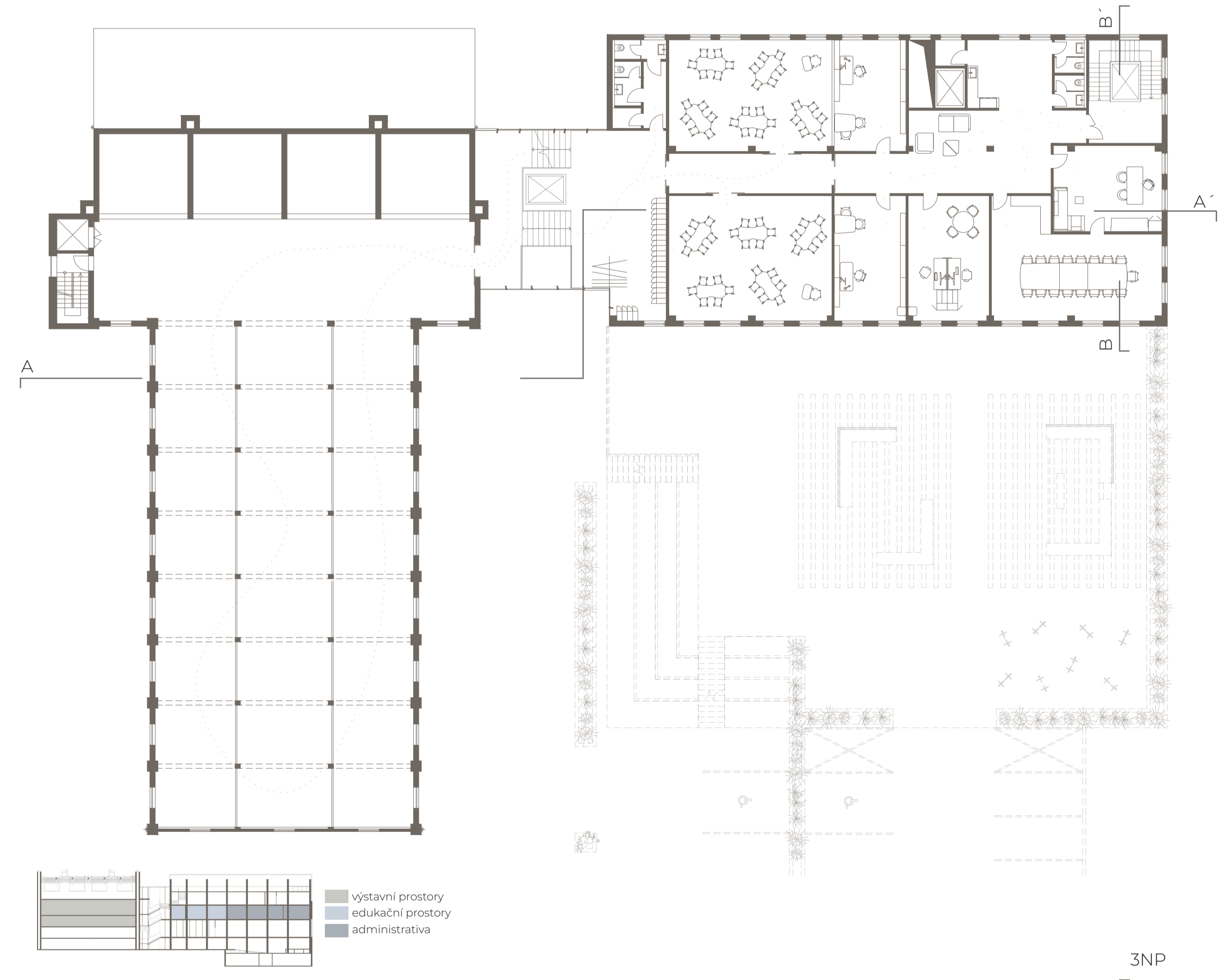
měřítko 1:200



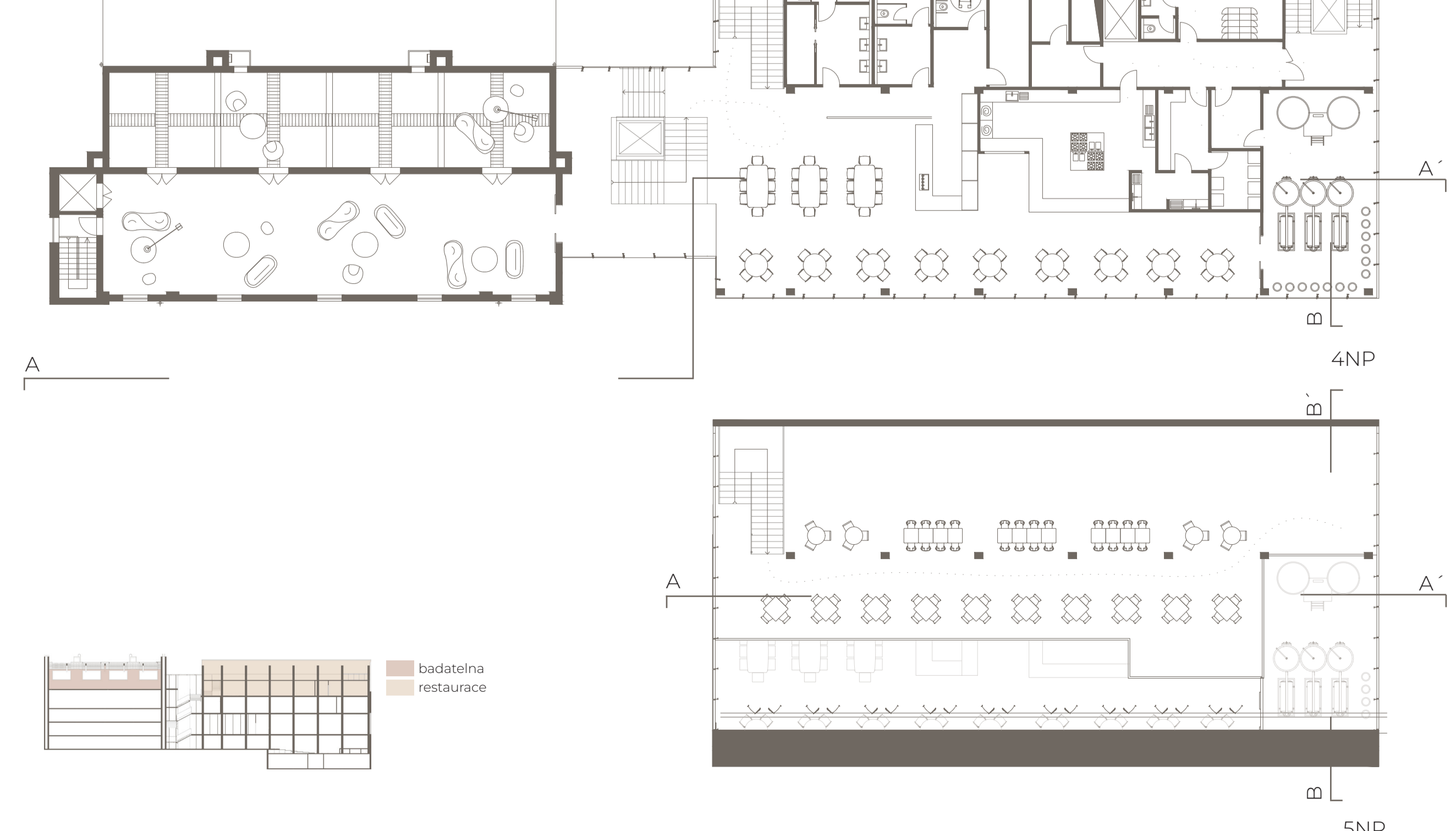
uzavřený depozitář  
sál  
technické zázemí



otevřený depozitář  
recepcie  
sál



výstavní prostory  
edukační prostory  
administrativa



badatelna  
restaurace

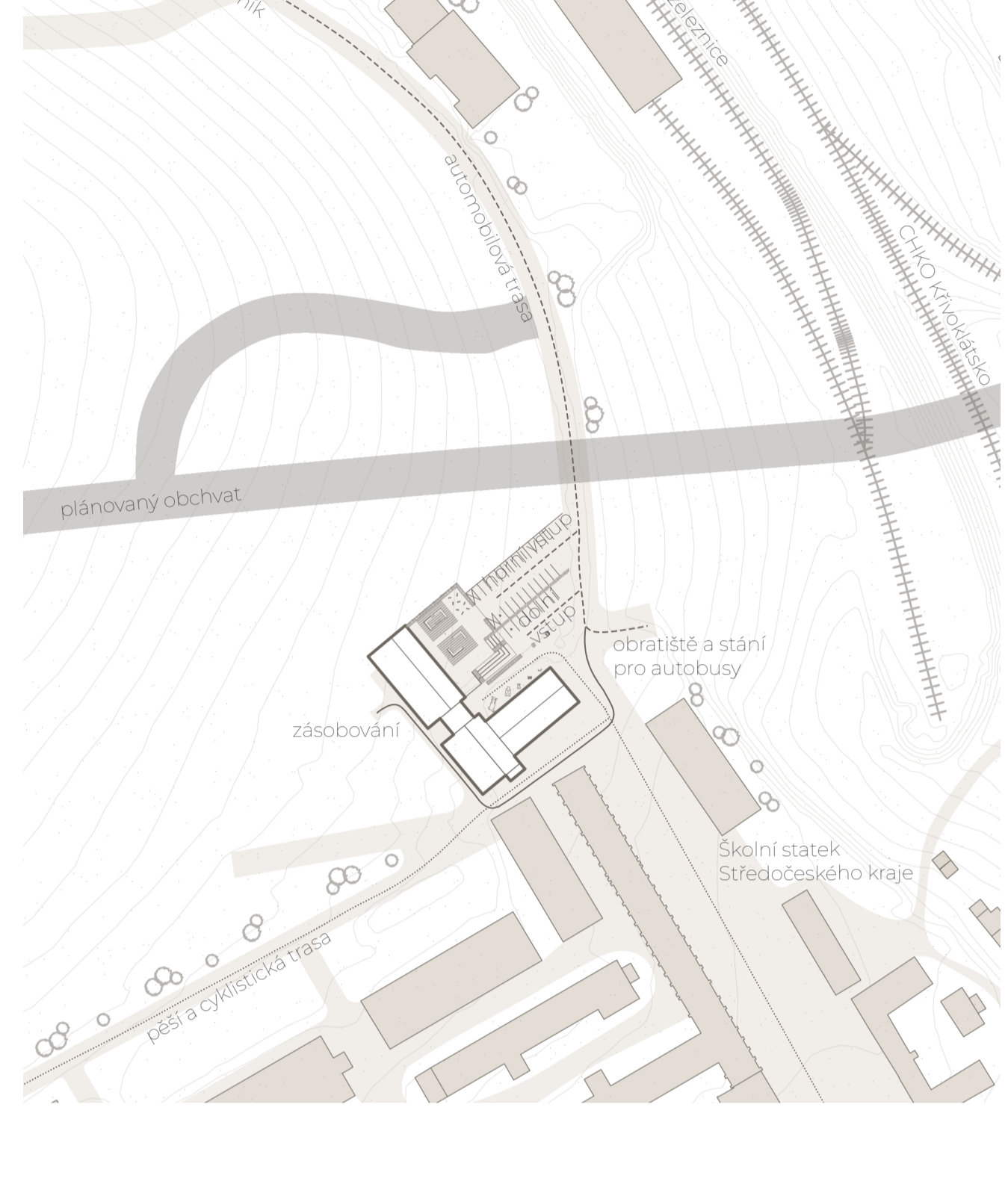


REZ A-A

## SITUACE BLÍŽŠÍCH VZTAHŮ

měřítko 1:2000

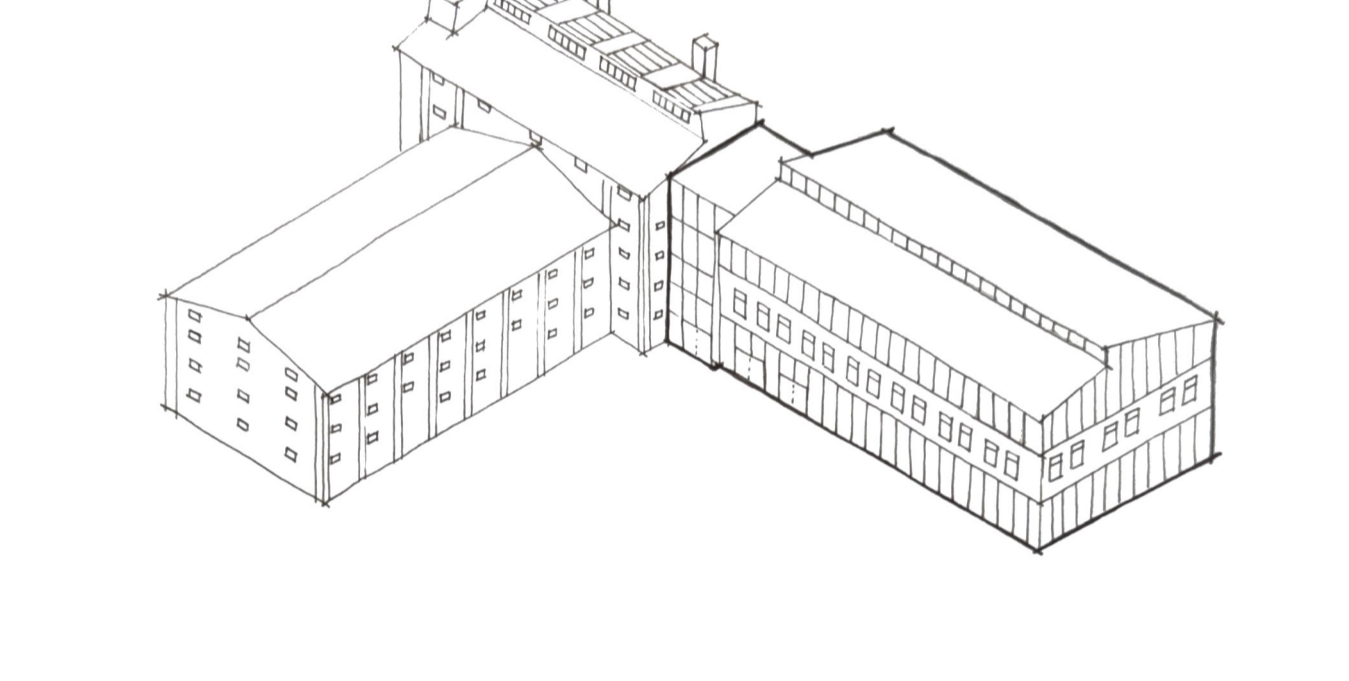
Dotčené území se nachází v zemědělském areálu střední školy, což urbanisticky definuje kontext i funkční vazby návrhu.



## KONCEPT

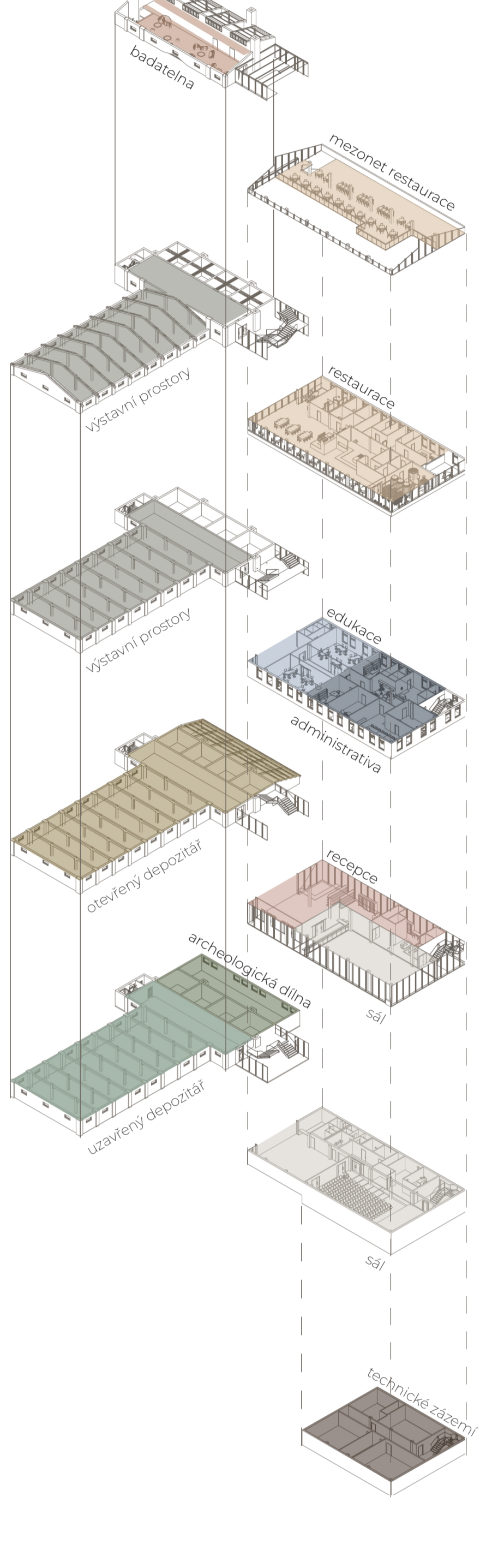
Návrh vychází z kontrastu historické industriální architektury a současného architektonického výrazu. Stávající objekt bývalé sušárny je zachován jako hlavní nositel identity místa a doplněn novou přístavbou, která respektuje jeho hmotu, měřítko i charakter.

Nová část je navržena jako soudobý objem s jasně čitelnou konstrukcí a velkorysým prosazením, které otevírá výhledy do okolní krajiny a propojuje interiéry s exteriérem. Oba objekty spojuje transparentní komunikační jádro, jež vytváří přirozený přechod mezi historickou a novou vrstvou stavby.



## PROSTOROVÉ ŘEŠENÍ

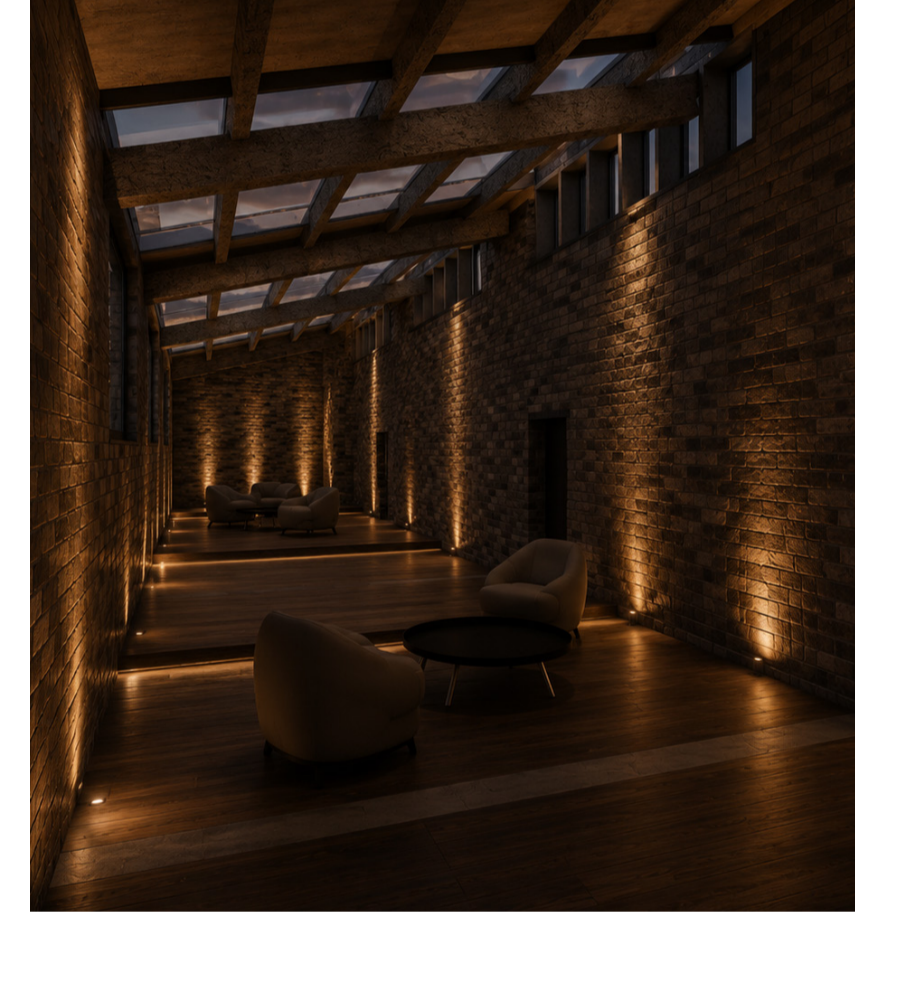
Axonometrie zachycuje jednotlivé úrovně propojeny společným komunikačním jádrem. Vertikální gradace vrcholů v mezonetové restauraci, která slouží jako panoramatická vyhlídka do všech stran a skrze interiérové průhledy se vizuálně otevírá do navazujícího provozu pivovaru.



VSTUP Z DOLNÍHO PARKOVIŠTĚ



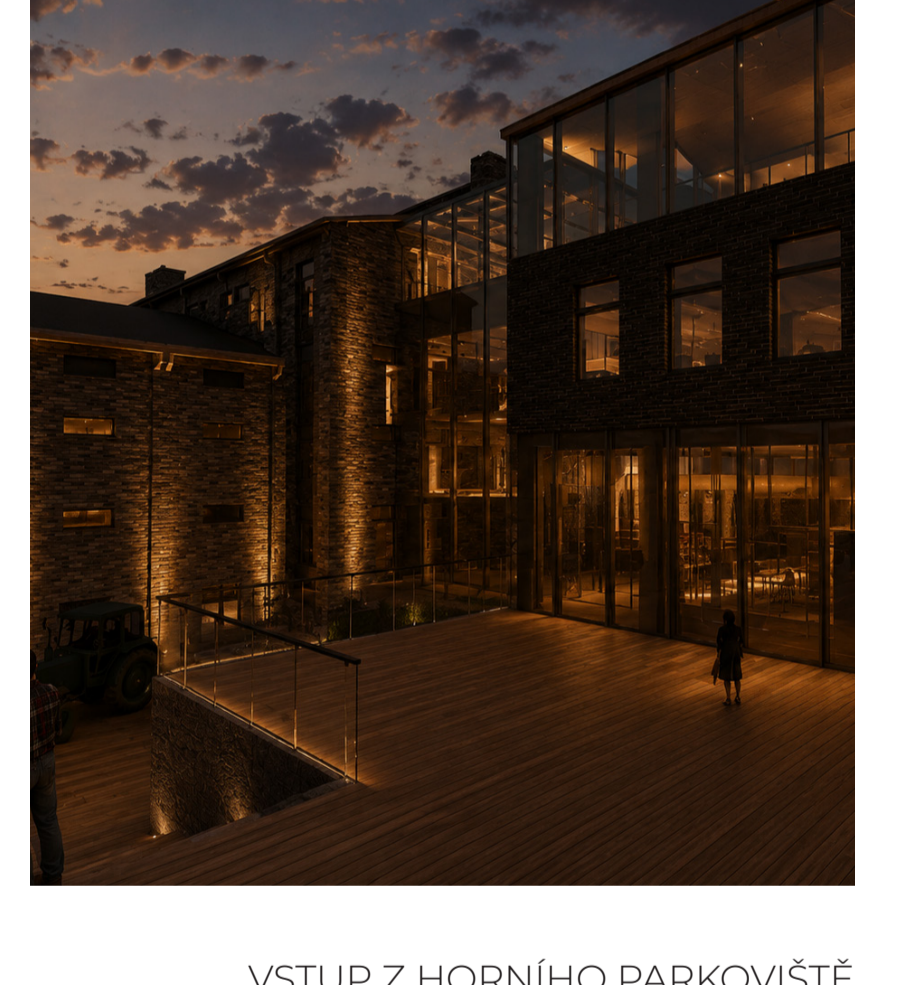
MULTIFUNKČNÍ SÁL



BADATELNA/KLIDOVÁ ZÓNA



POHLED Z MEZONETU RESTAURACE



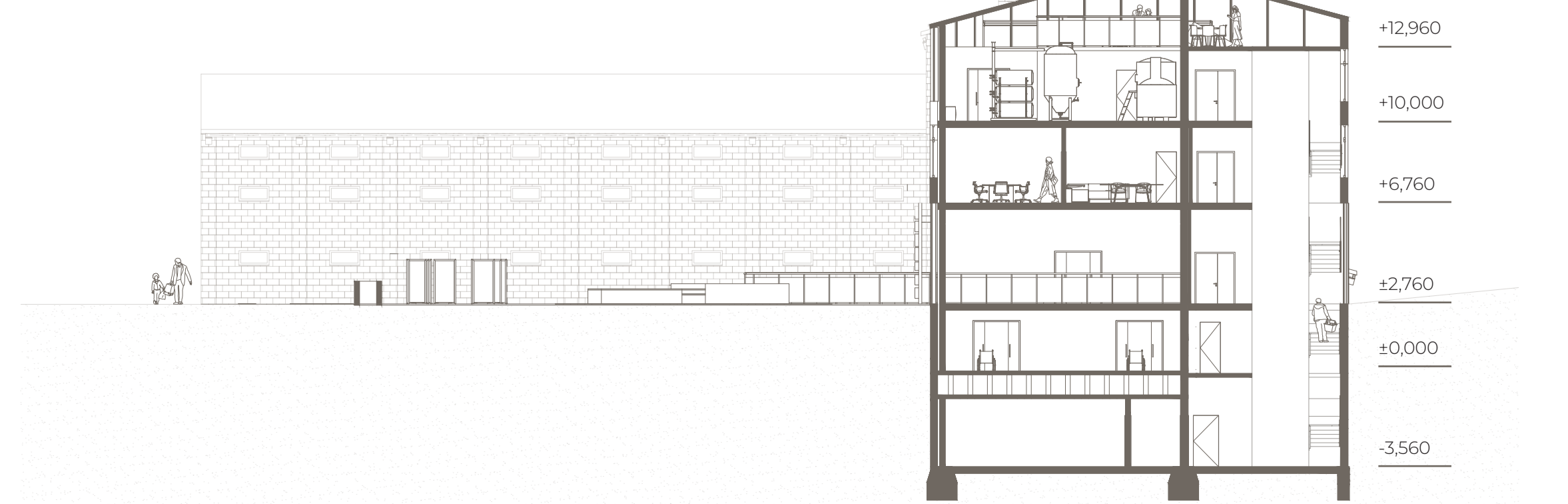
VSTUP Z HORNÍHO PARKOVIŠTĚ



VSTUP DO RESTAURACE A MINIPIVAVARU



ŘEZOPOHLED



REZ B-B