



## REZIDENCE MEZI STROMY DOMOV ZVLÁŠTNÍHO REŽIMU, PRAHA 5

Předmětem výstavby je areál sociálních služeb v klidné a zelené lokalitě Prahy 5. Objekt je rozdělen na Domy se zvláštním režimem a Domy pro seniory. Součástí jsou ubytovací části, společné prostory a zázemí pro provoz a personál. Umístění stavby je v prostředí s dostatkem zeleně a dobrou dostupností městské infrastruktury.

KATEDRA  
ARCHITEKTURY  
FAKULTA STAVEBNÍ  
ČVUT V PRAZE

program / katedra

A+S (Architektura a stavitelství)  
k129 (katedra architektury)

ateliér

AT03

Ateliér architektonické tvorby 3  
(3. ročník / 6. semestr)

semestr

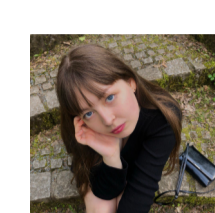
LS 2025/2026

vedoucí ateliéru

Ing. arch. Petr Lédl, Ph.D.

Ing. arch. Štěpánka Hájková

Ing. arch. Tadeáš Slavkovský



autorka práce

Julia  
Adeshina

### VIZUALIZACE



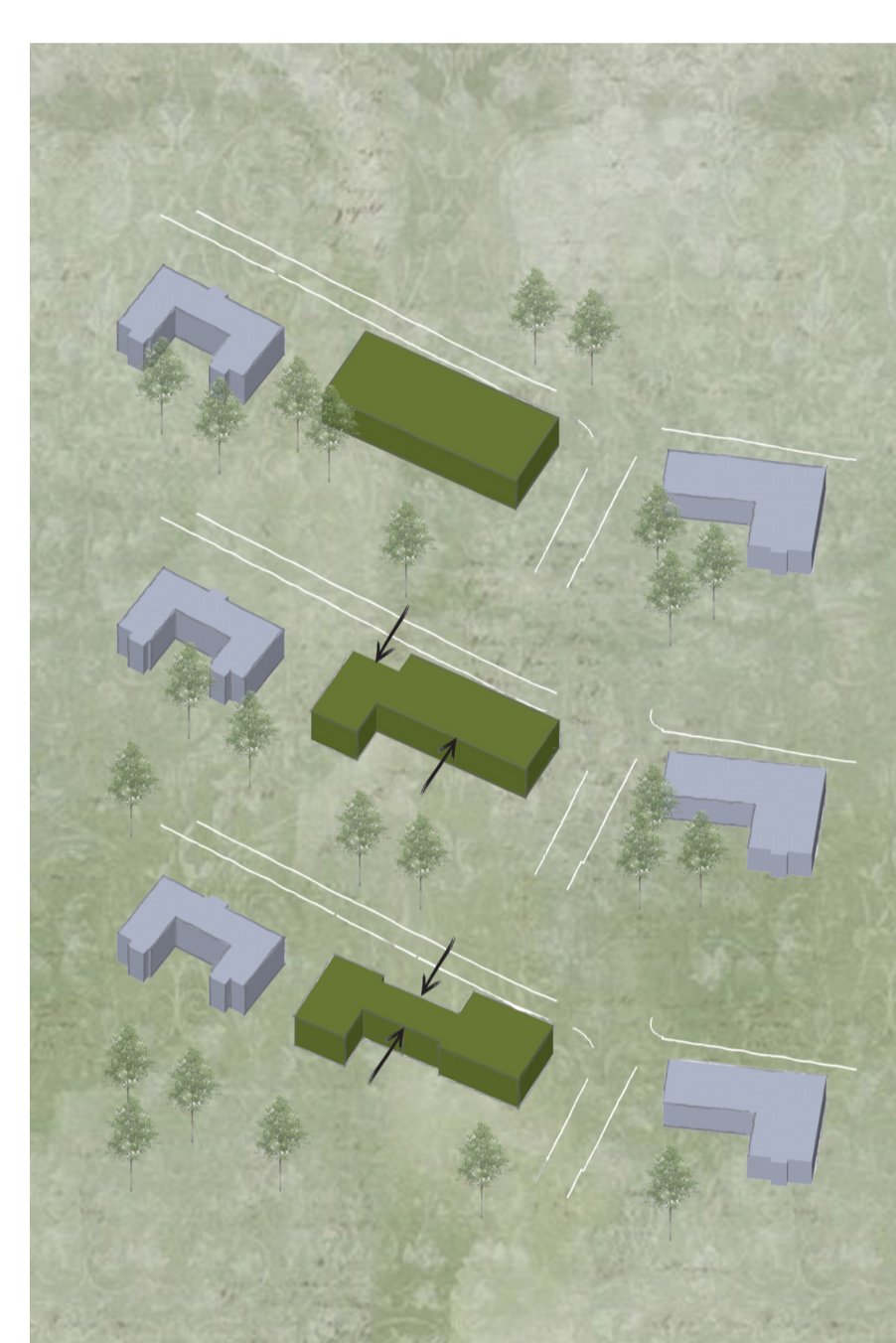
### IDEA ŘEŠENÍ

Ideové řešení vychází z rozdělení objektu na dvě funkční části – Domy se zvláštním režimem a Domy pro seniory. Dispozice je navržena s ohledem na přehlednost provozu, jednoduchou orientaci a oddělení jednotlivých provozů při zachování jejich vzájemné návaznosti.

### KONCEPT

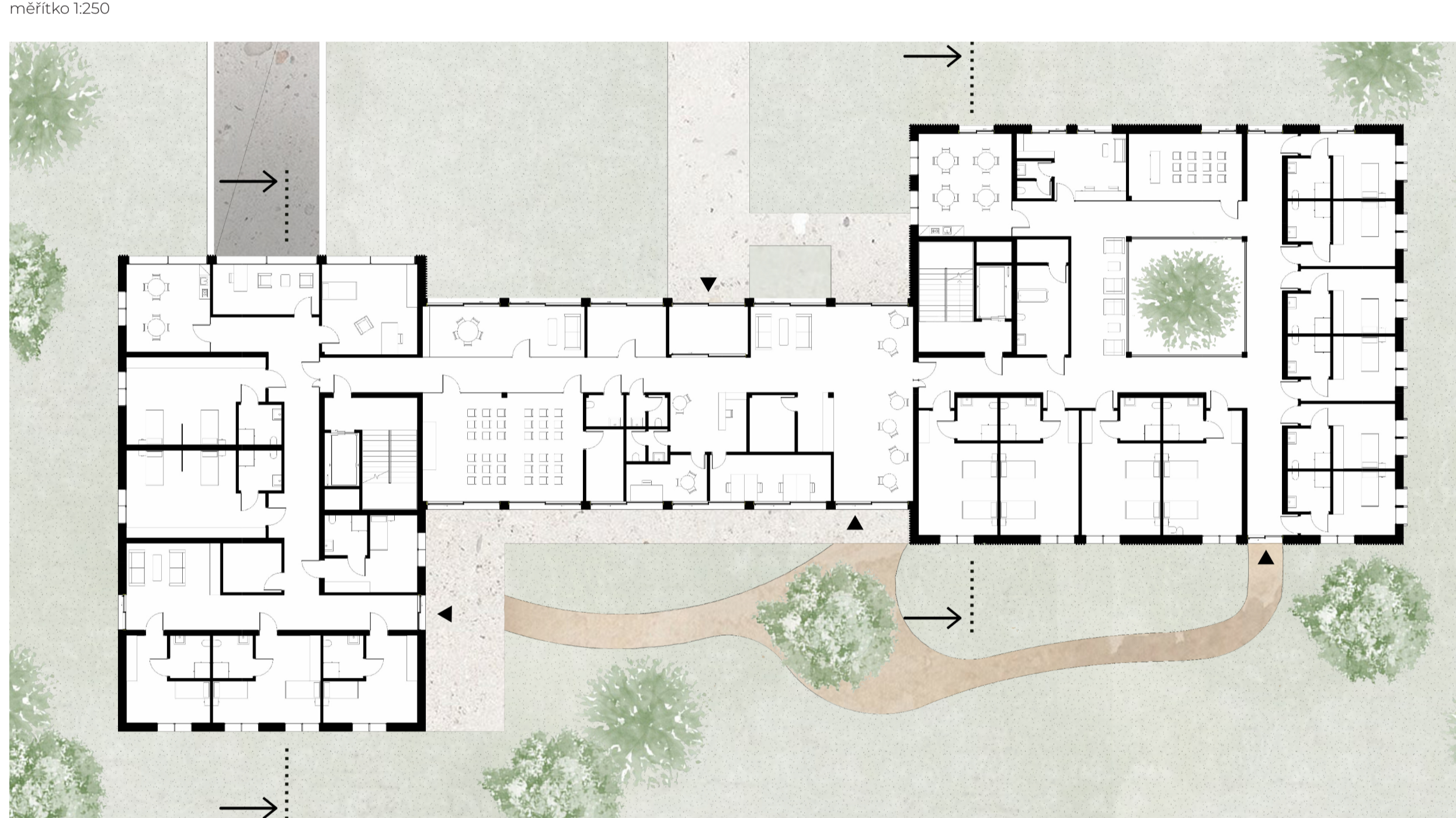
Koncept návrhu respektuje stávající uliční čáru a výškovou hladinu okolní zástavby, aby objekt přirozeně zapadl do prostředí Prahy 5. Hmotové řešení je navrženo jednoduše a klidně, bez výrazných a rušivých prvků.

Fasády jsou řešeny v kombinaci bílé a zelené omítky, doplněné lamelami. Celkové barevné řešení je tlučené, bez křiklavých barev, s cílem vytvořit klidné a příjemné prostředí pro uživatele objektu.

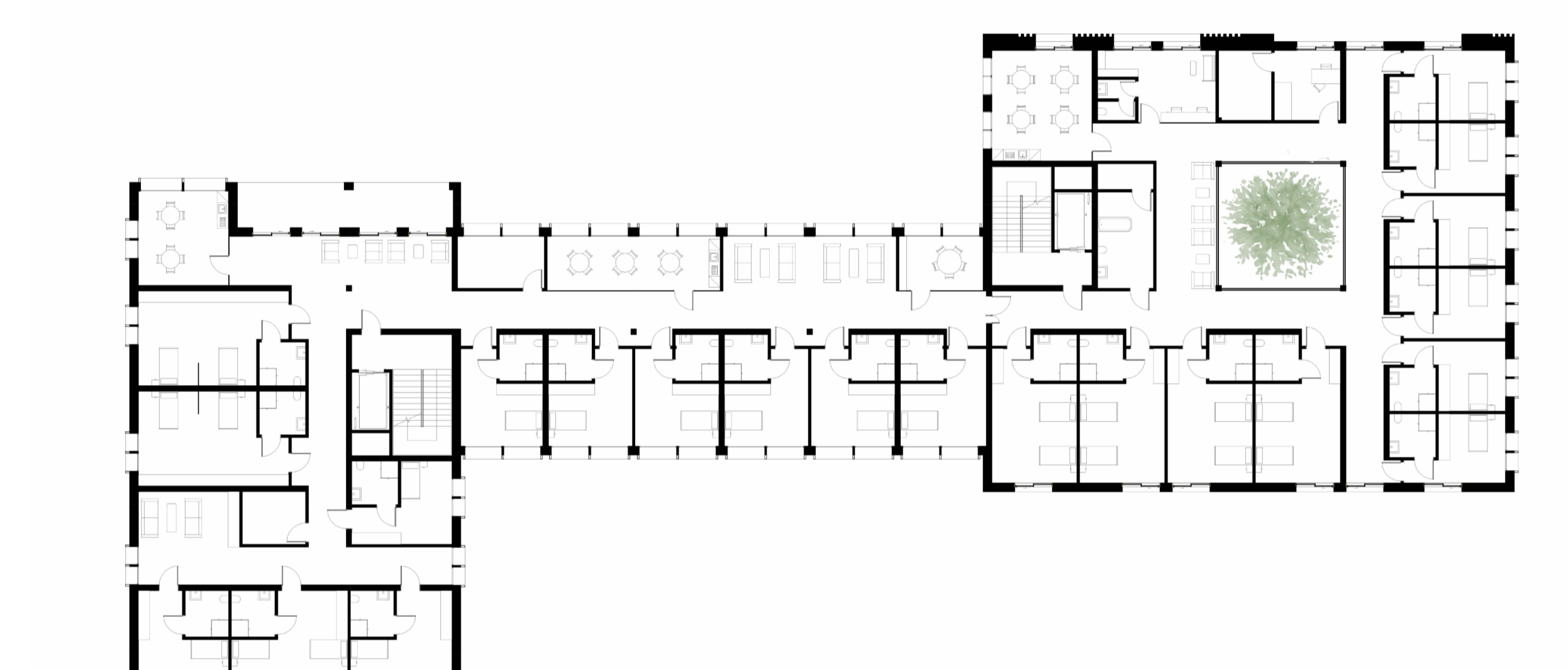


### PŮDORYSY

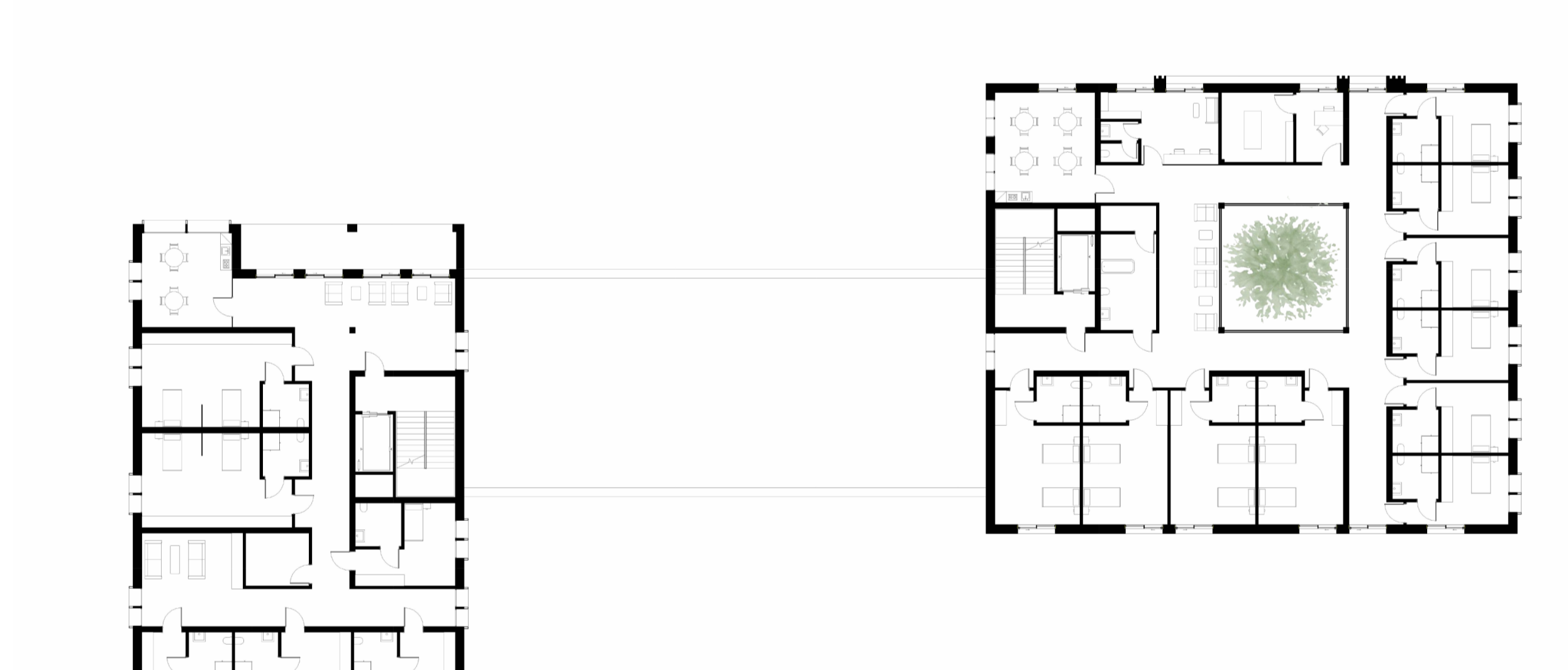
měřítko 1:250



1NP



2NP



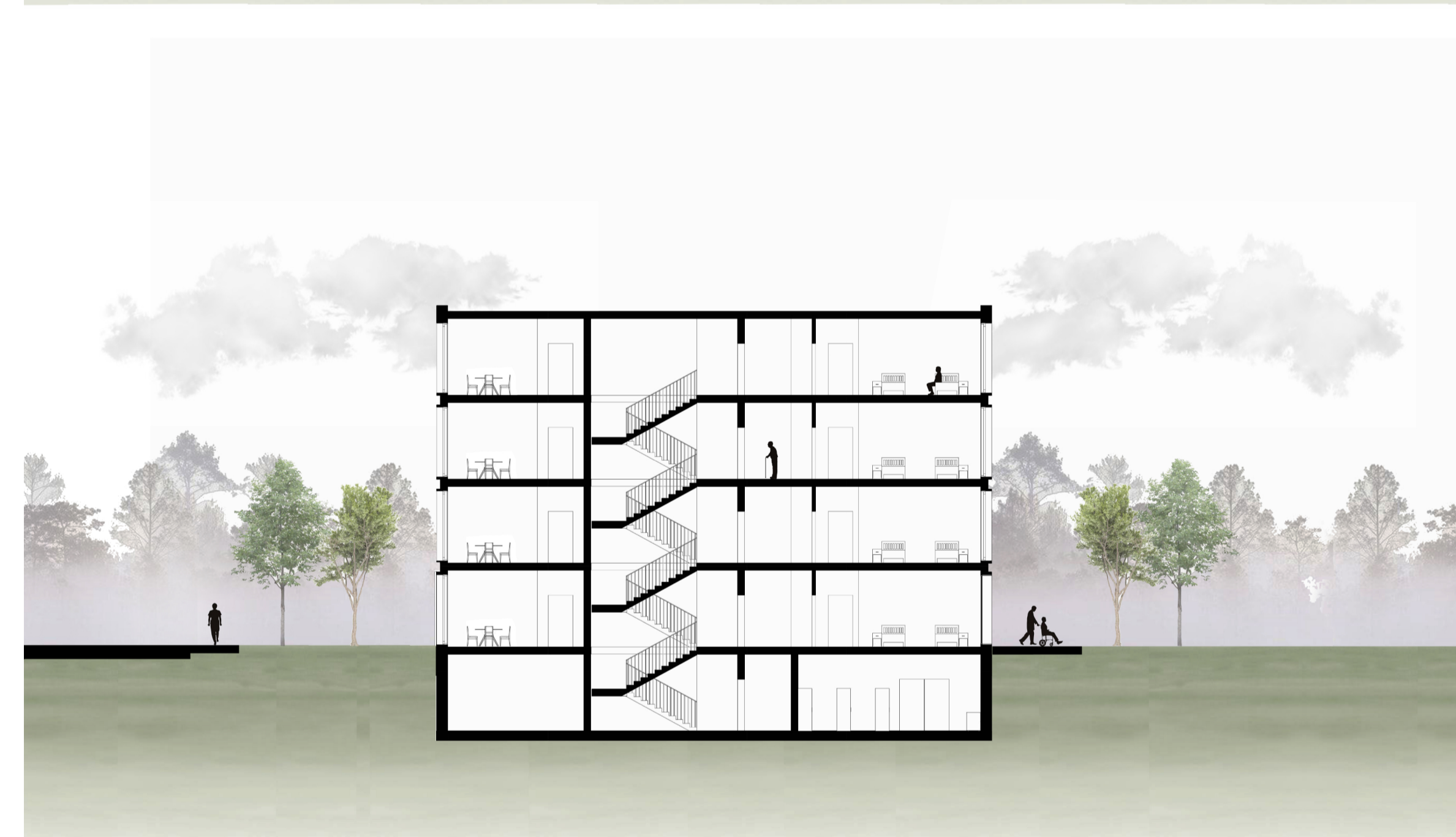
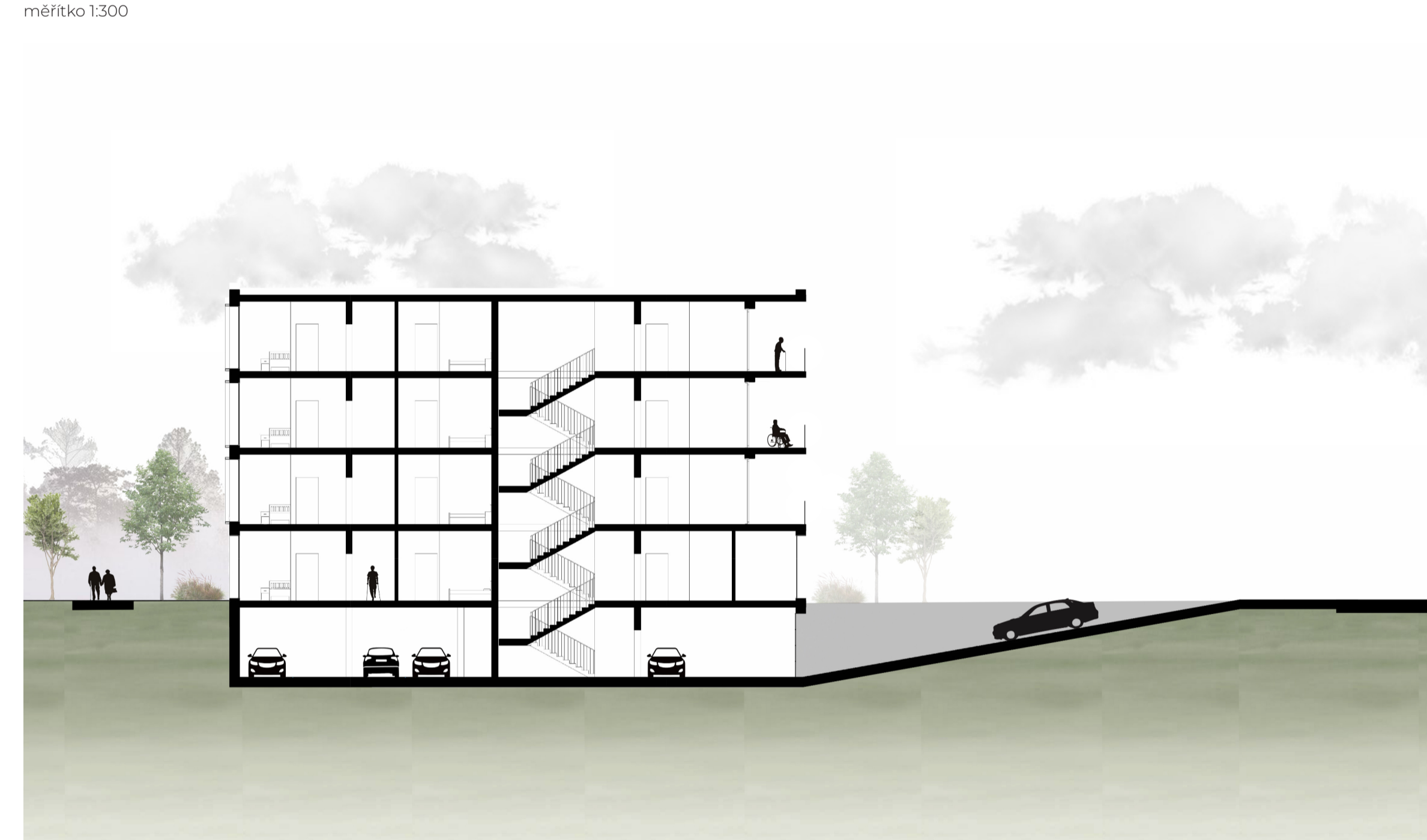
3NP

### SEVERNÍ POHLED



### ŘEZY

měřítko 1:300



### POHLED ZÁPADNÍ



### SITUACE

měřítko 1:500



### SITUACE ŠÍŘŠÍCH VZTAHŮ

měřítko 1:10000

