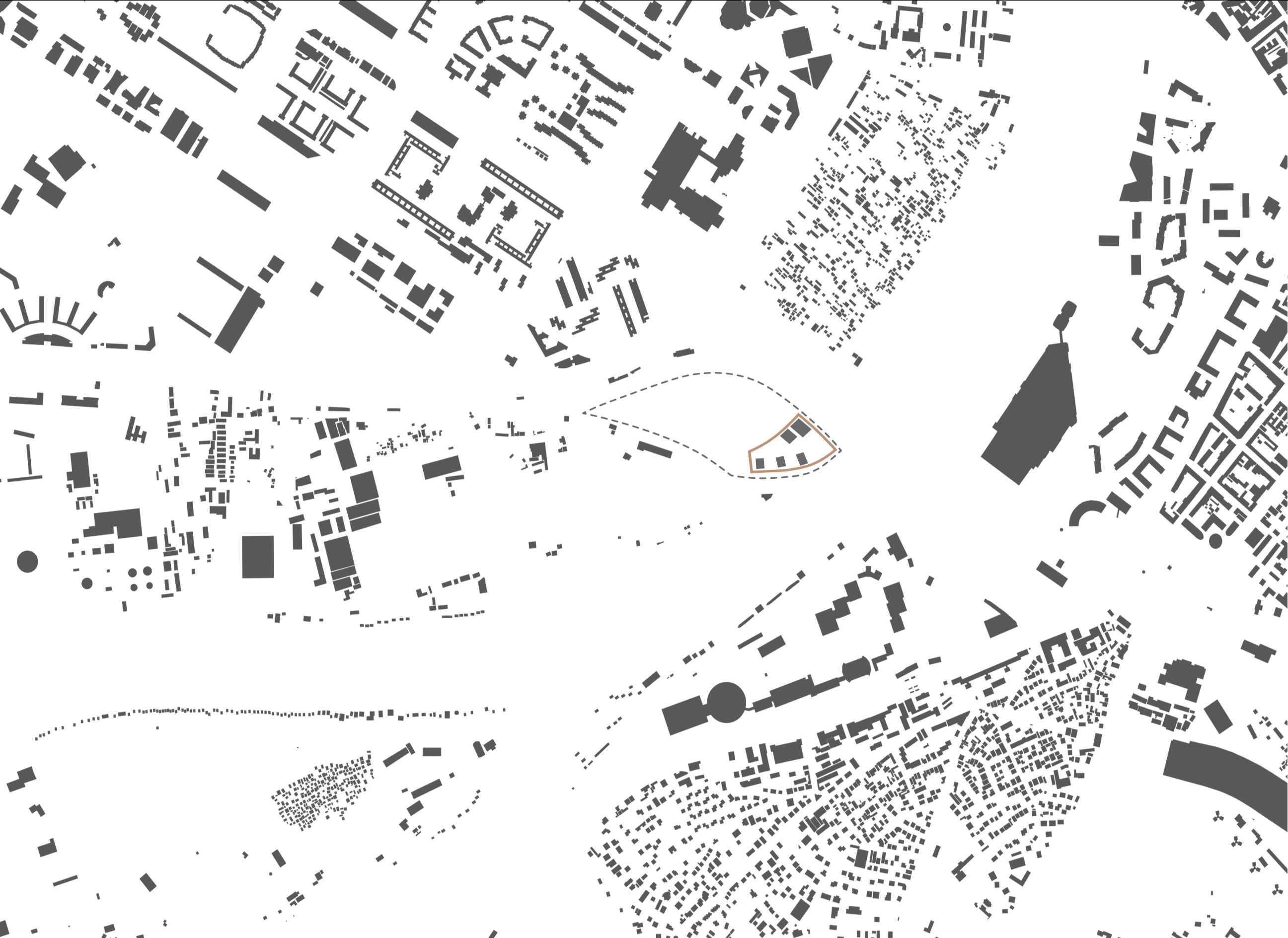


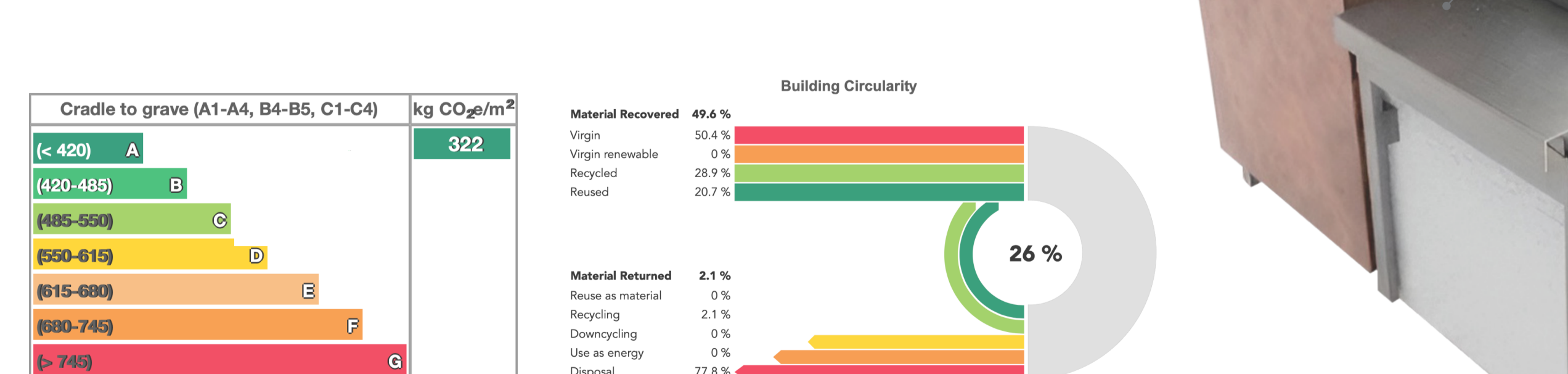
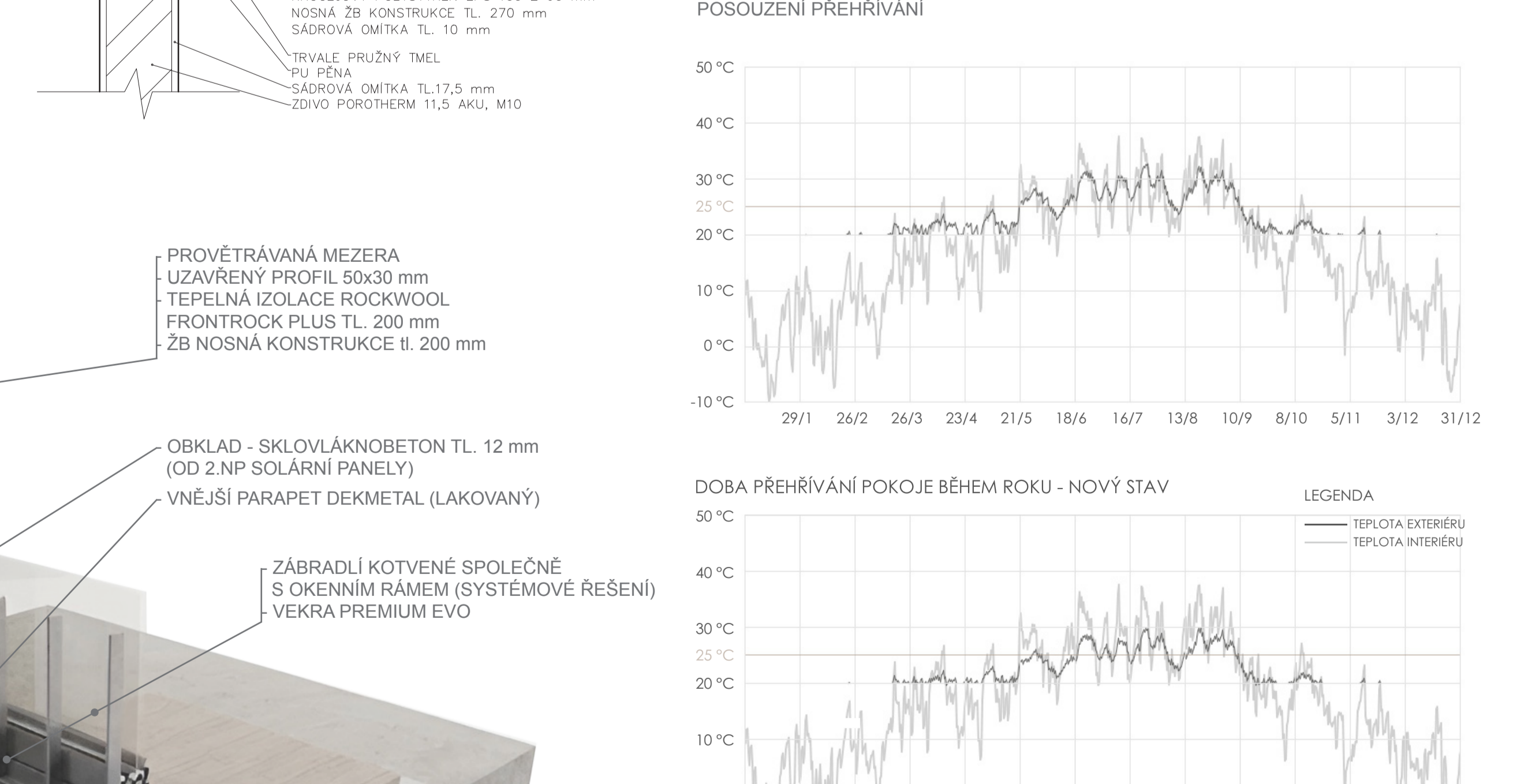
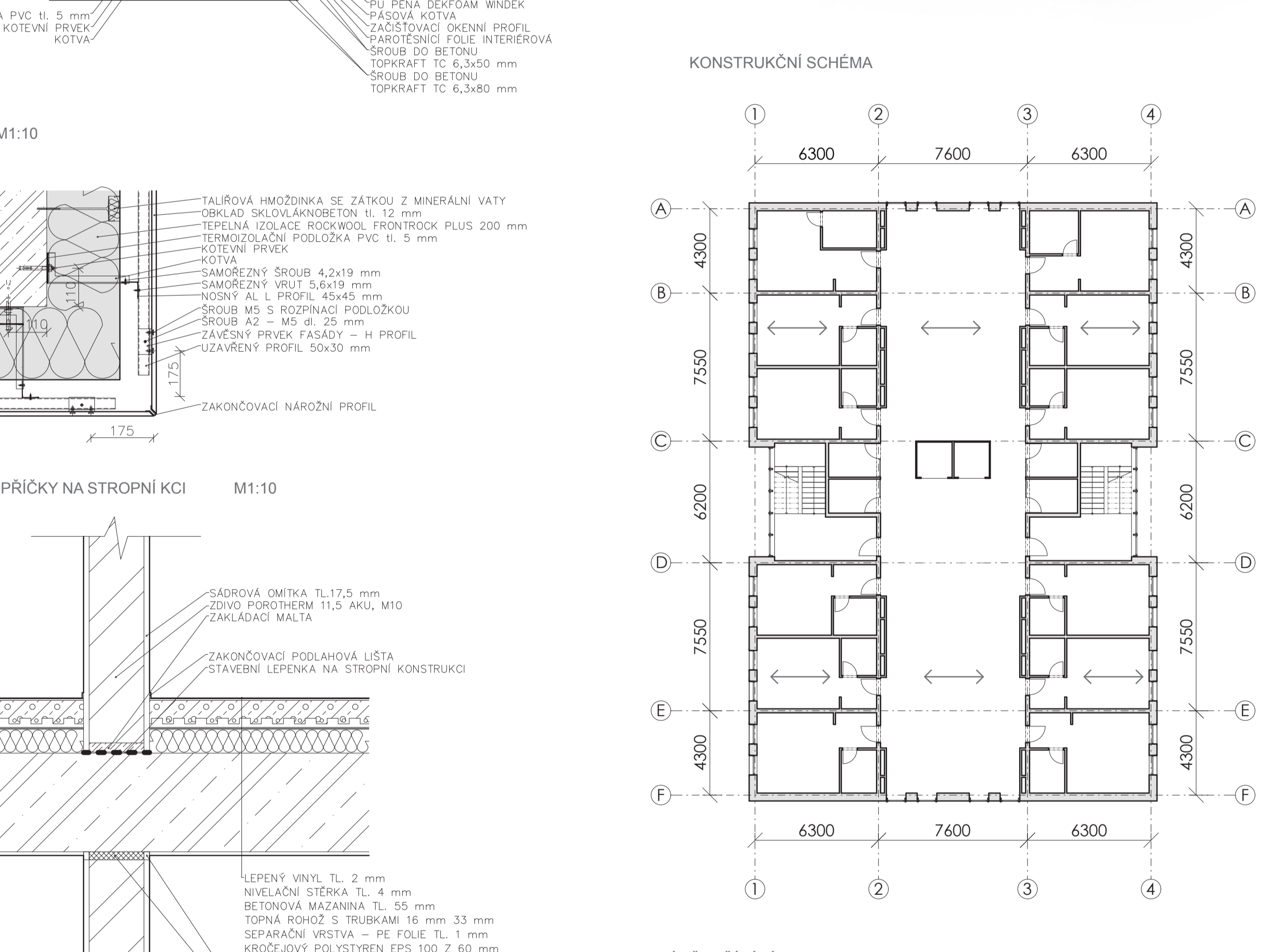
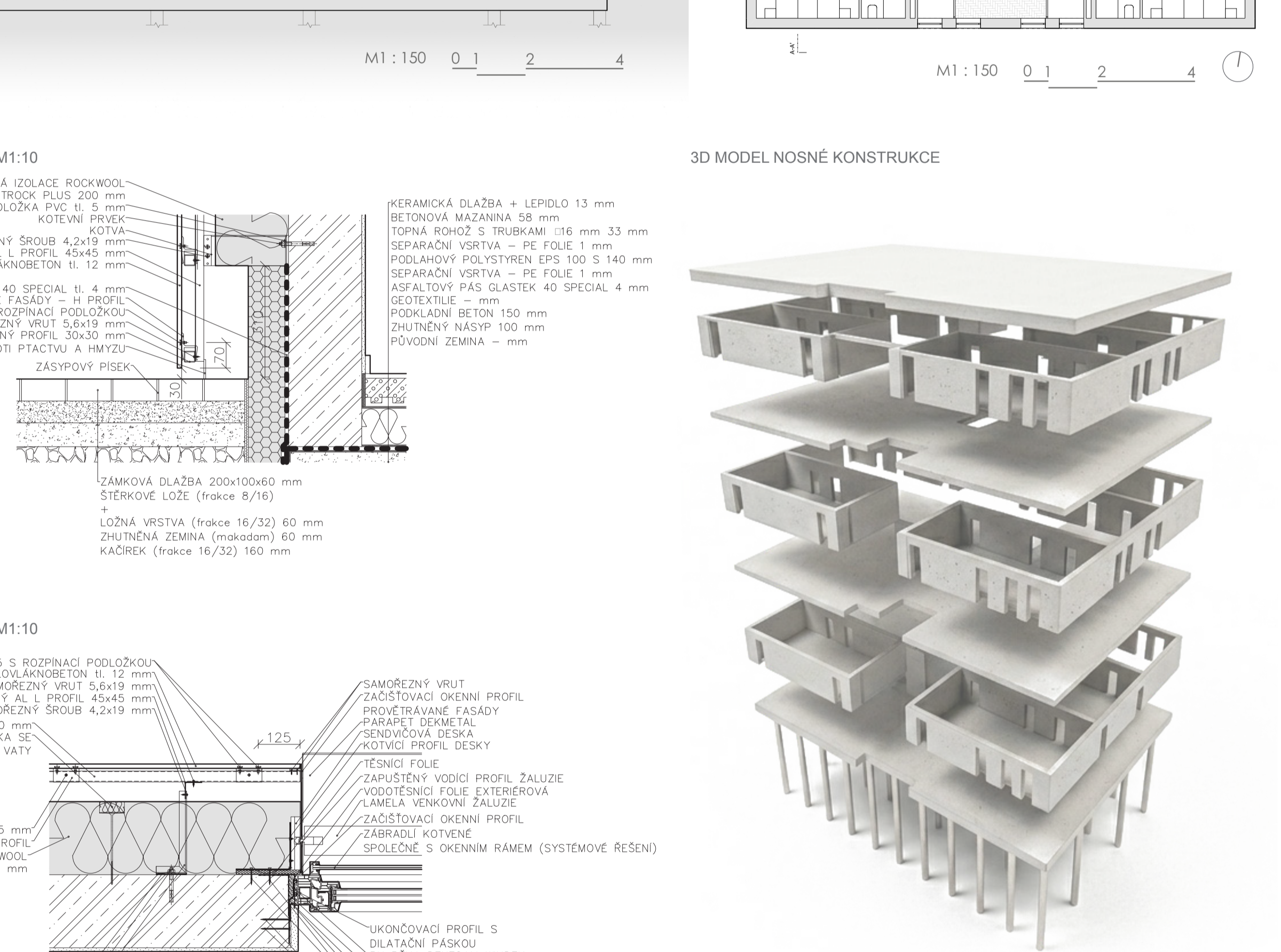
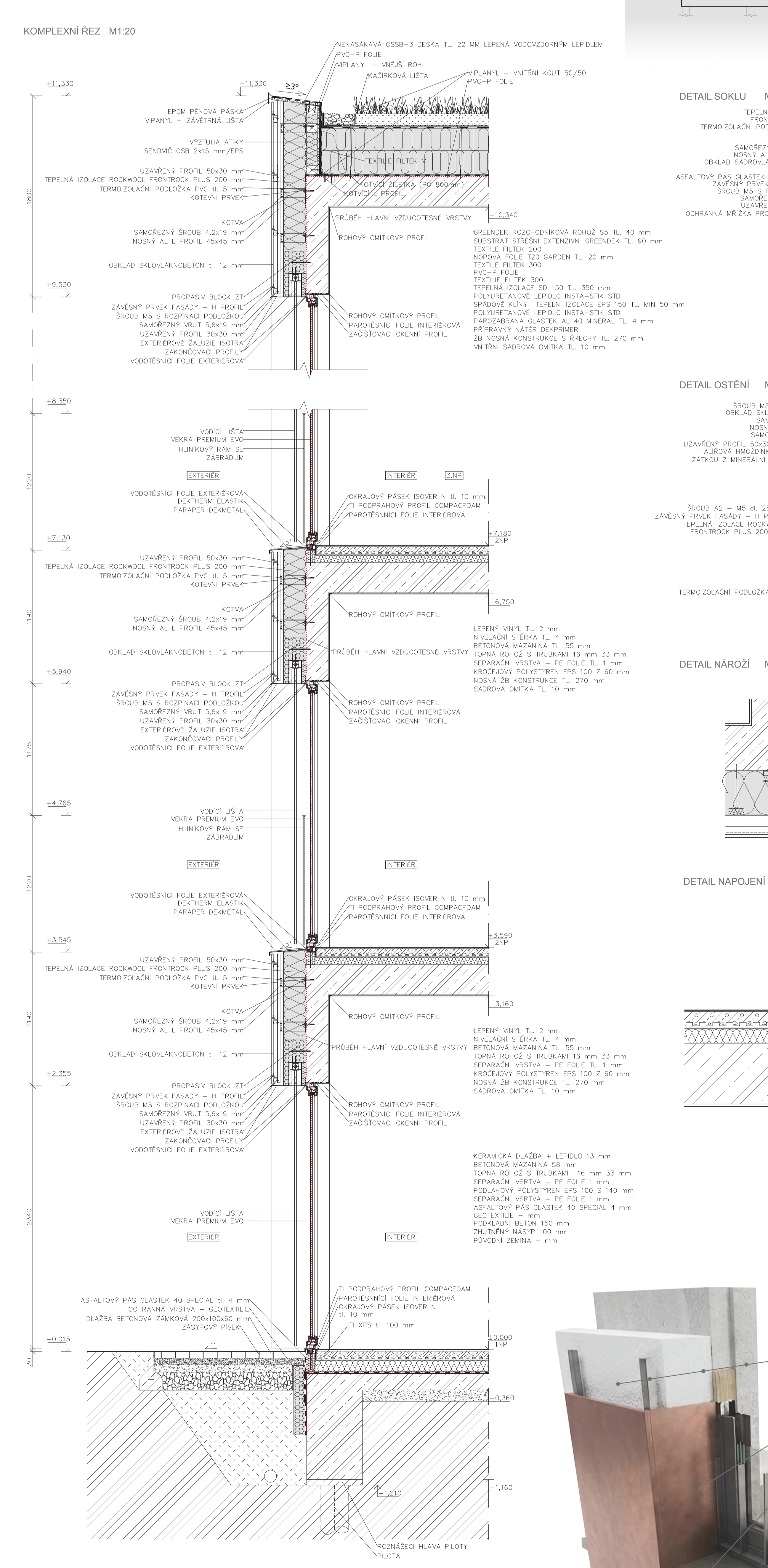
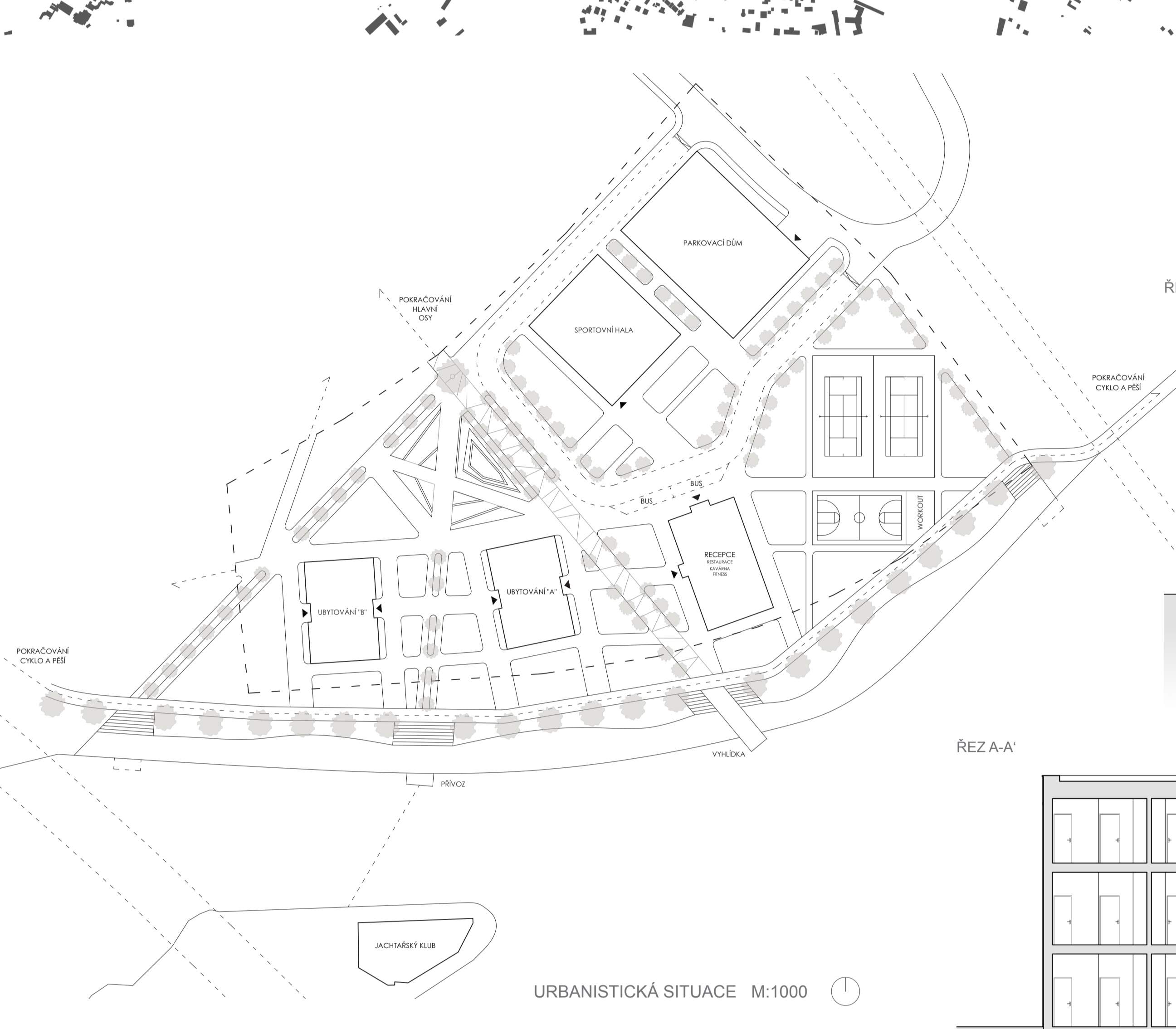


Centrum sportu s ubytováním u řeky Sávy
21. ročník Mezinárodní studentské soutěže Saint-Gobain 2026 | Běláhrad, Srbsko

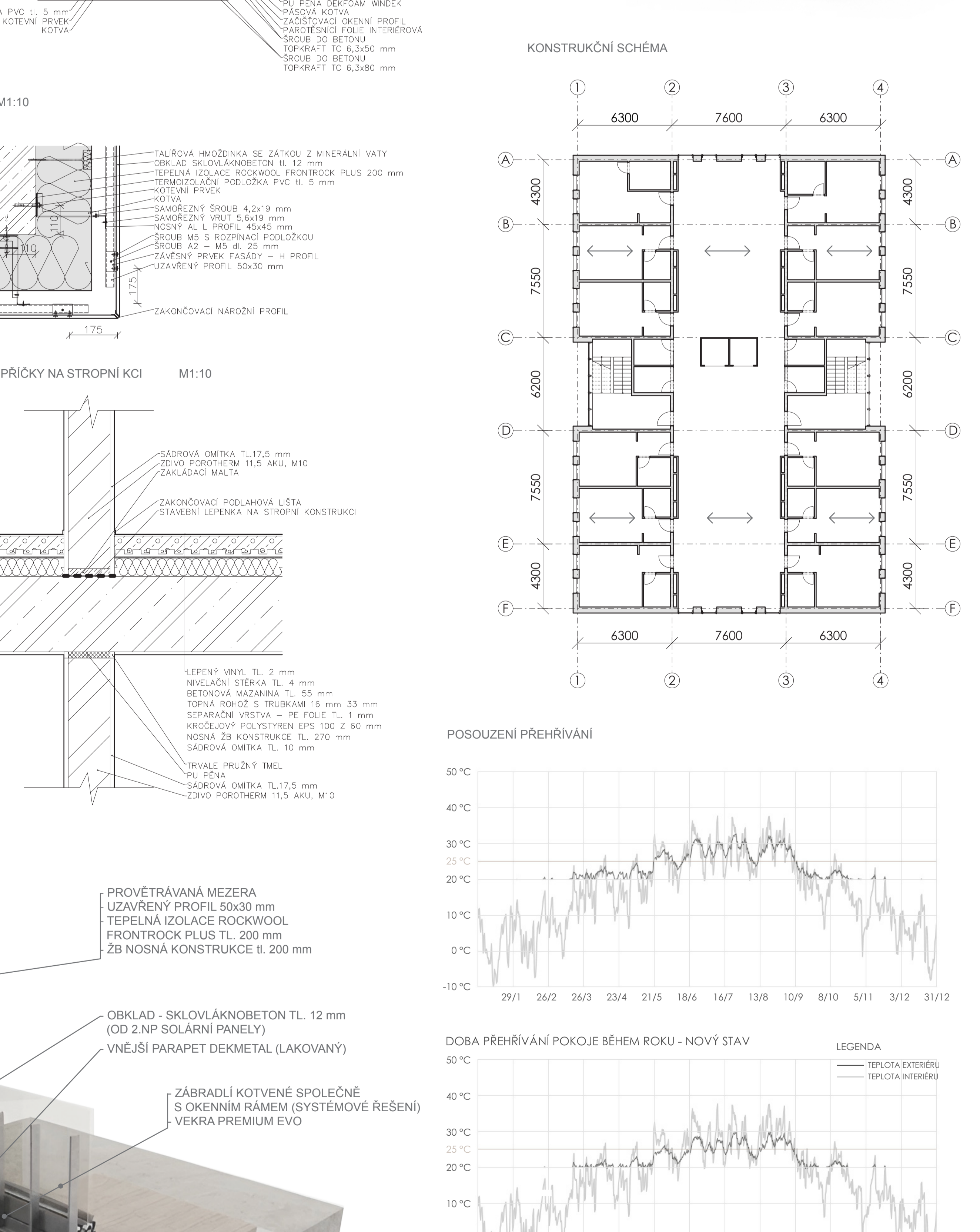
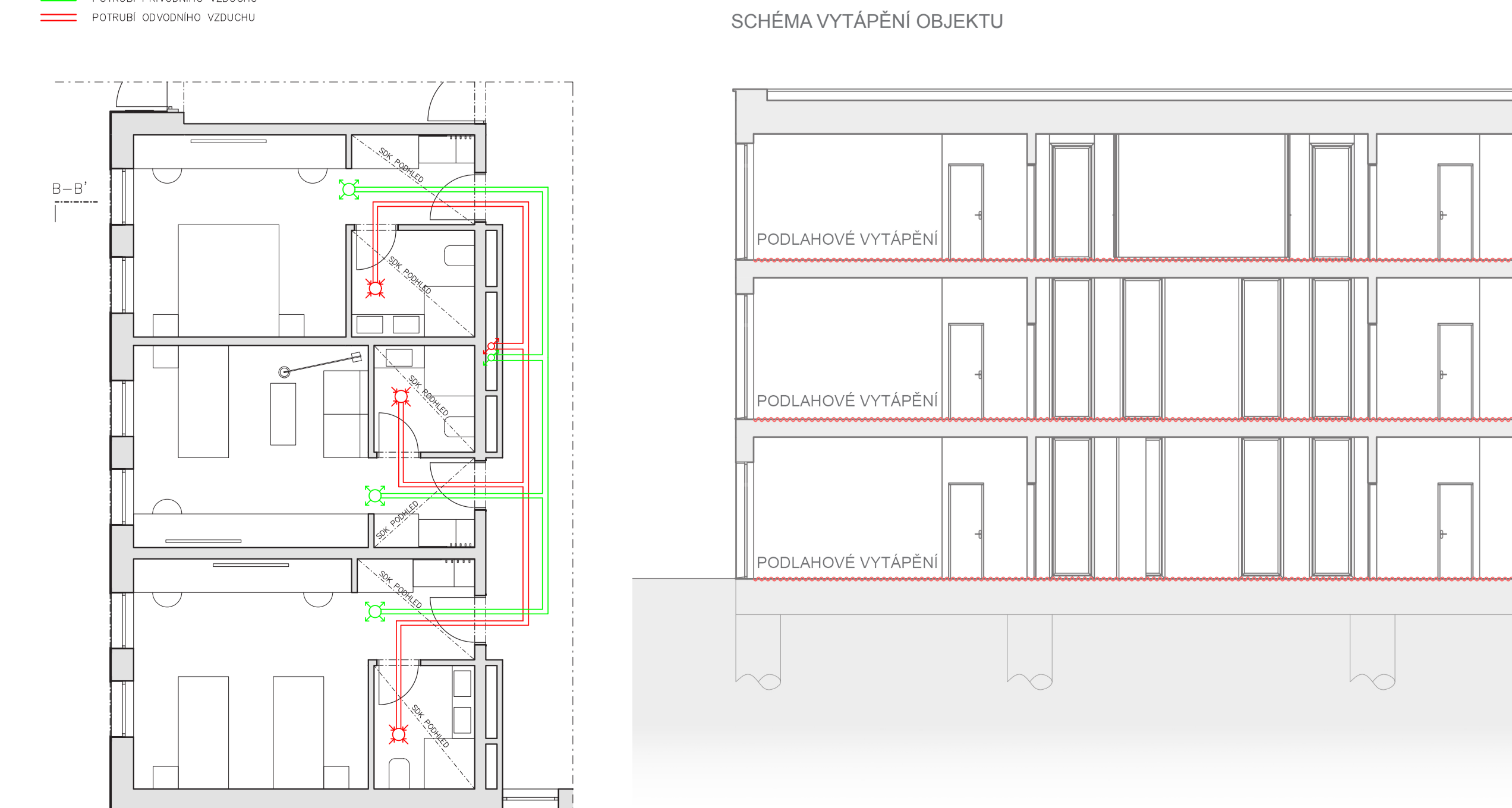
Bc. Filip Pohan
AKMA – Kolivoda, Starý, Novák
Katedra architektury, FSV, ČVUT v Praze, LS 2025/26



ARCHITEKTONICKÉ ŘEŠENÍ
Přesnějším návrhu bylo vytvoření ubytovacích kapacit pro sportovce v rozmezí 100 až 200 osob, přičemž výsledná typologická skladba je definována poměrem 60-70 % jednolůžkových a 30-40 % dvoulůžkových pokojů s integrací přímé bezbariérových jednotek. Sběžným motivem vnitřního uspořádání se stalo formování prostředí, které kromě vysokého standardu ubytování nabízí i velkou míru sociální interakce. Rozhodl jsem se pro vložení společenských prostor přímo do těžiště ubytovacích podlaží, čímž dochází k transformaci komunikačních tras z výše společenské úzvy. Využití těchto ploch vertikálně graduje a reaguje na různorodé potřeby uživatelů, kdy je 1. NP věnováno netradičnímu setkávání u otevřených kuchyňek, 2. NP sleduje klidová zóna určená k regeneraci a 3. NP uzavírá zasedací místnosti a kapacity 23 osob pro týmové analýzy a strategickou přípravu. Pro zajištění optimálních podmínek pro studium a duševní práci byly ve vyšších podlažích navrženy samostatné studovny, které jsou kompletně proskleny pro dostatek denního světla. Toto řešení zaručuje konstantní přísun přirozeného denního světla a vytváří nezbytný protokl k ubytování na sdílených pokojích, čímž nabízí těsné údobí pro individualitu soustředění v rámci uspořádaného architektonického kontextu.



LEGENDA
STROJNÁ POKRYVKA SOUVISNÉHO VÝŠKOVÉHO
STROJNÁ POKRYVKA PRŮVODNÉ VÝŠKOVÉ
POTRUBÍ PŘIVODNÉ VZDUCHU
POTRUBÍ ODVODNÉ VZDUCHU



PŮVODNÍ STAV
Původní návrh počítal s okny o 150 mm širšími a 300 mm vyššími, přičemž ochranu proti slunci započítával pouze exteriérové žaluzie. Simulační výpočty však ukázaly, že tato řešení je nedostatečné, neboť interier vykazoval 1317 hodin ročně nad limitních 25 °C (stanovená hranice 876 hodin).

NOVÝ STAV
V rámci optimalizace jsme okna zmenšili na formát 1000x2500 mm a doplnili je o vnitřní žaluzie. Klíčovou ochranu tvoří představená fasáda o houbce 150 mm, složená z PV panelů a reakčních desek. Tato konstrukce vynáší barieru proti přímému záření a doplňuje ji výsoké selektivní zasklení COOL-LITER XTREME od Saint-Gobain, které eliminuje vliv nízkého vlnodélného záření a zapojení slunce.