



PRAHA 7 / LETNÁ

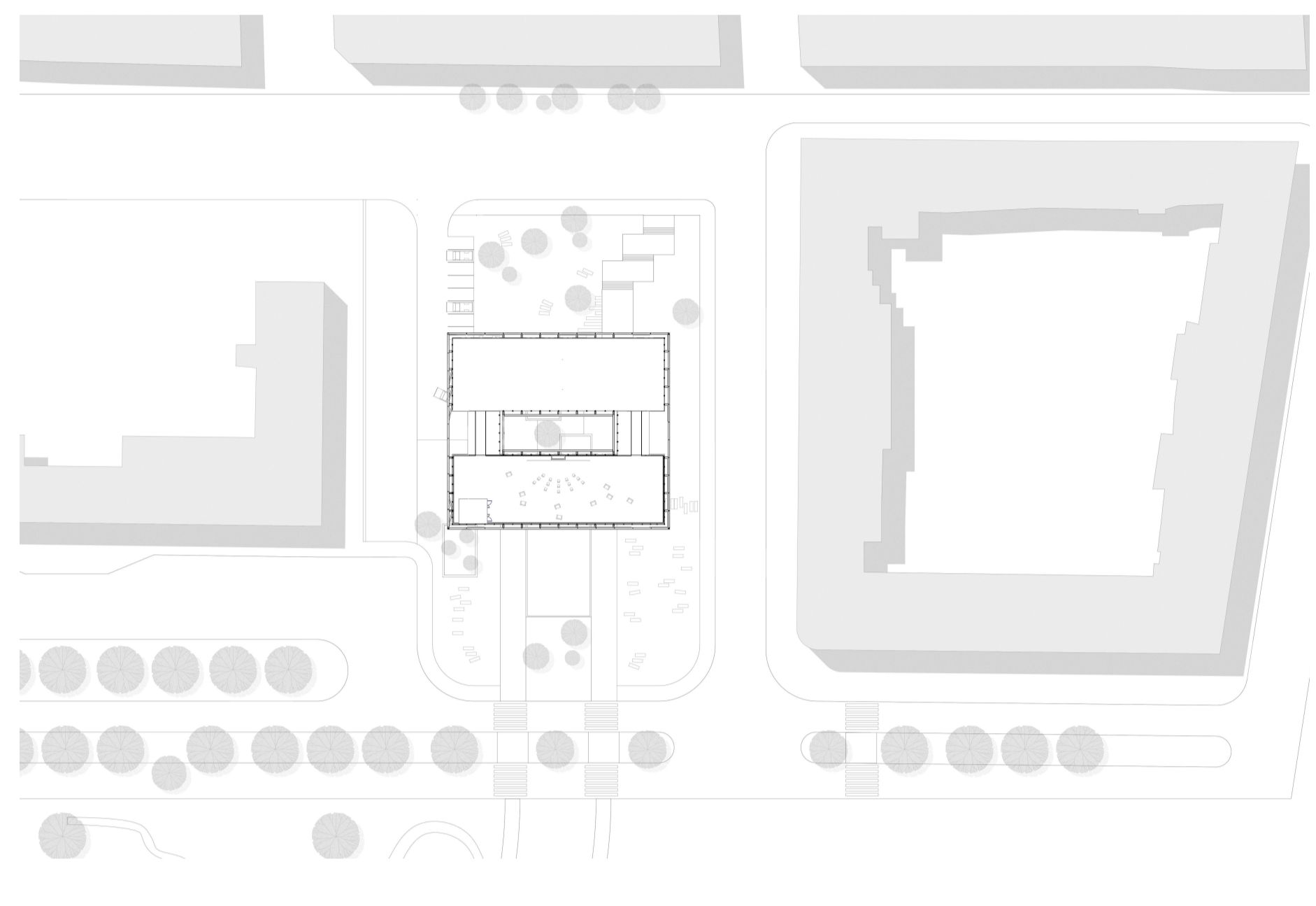
# MUZEUM FILMU

Mária Khlébnykova  
ATA3 / Ateliér architektonické tvorby 3  
Ateliér Svatoš / Lenz / Sejkora  
Letní semestr 2025 / 2026 Fsv ČVUT v Praze

situace šv 1:10000

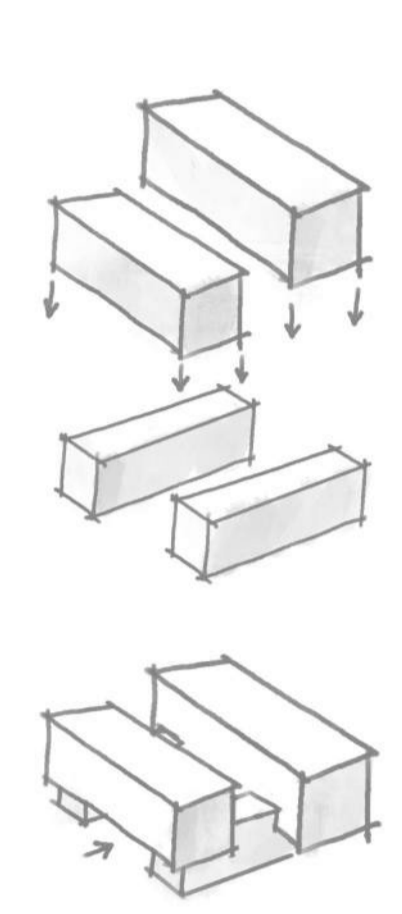


situace bv 1:1000

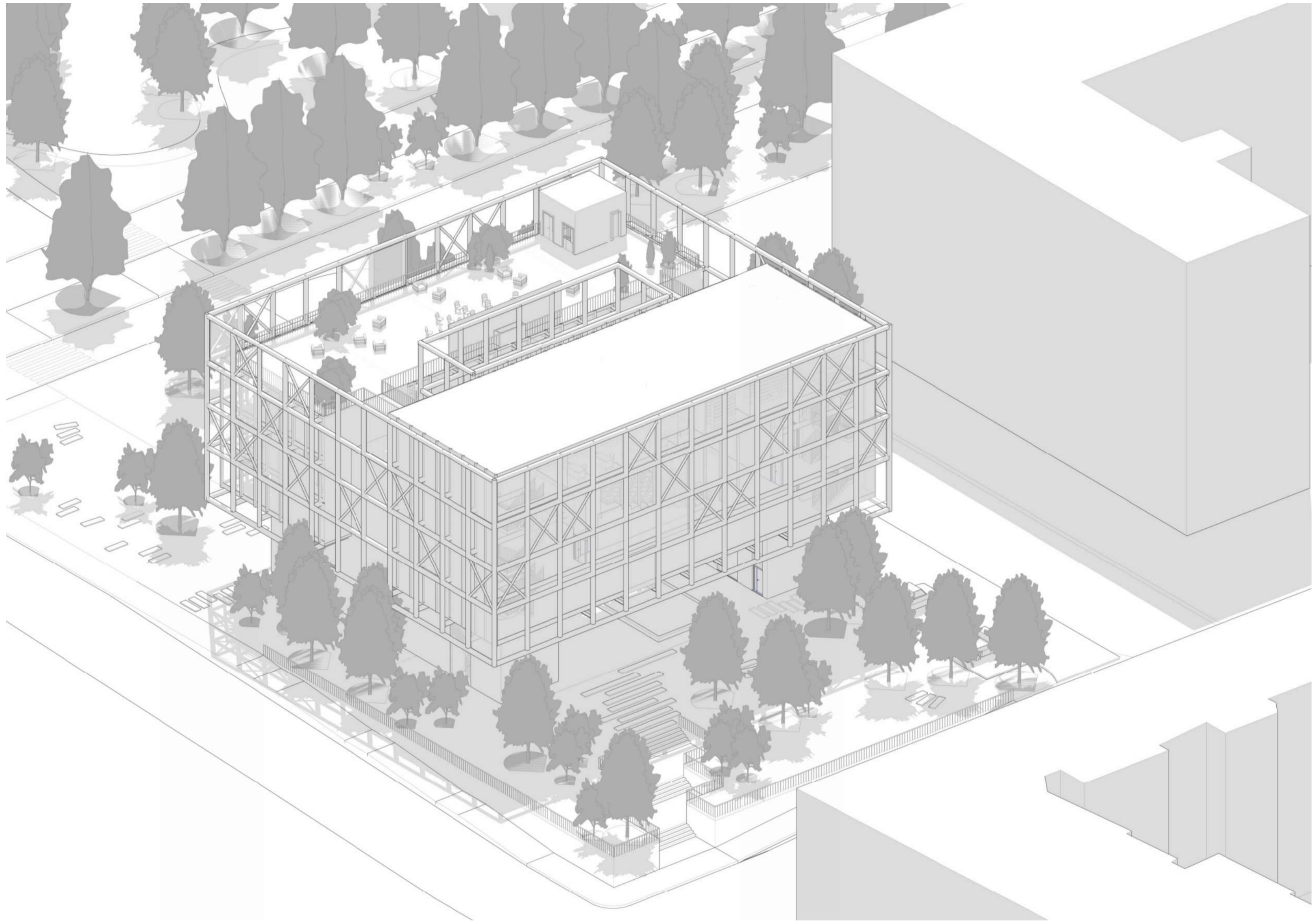


koncept

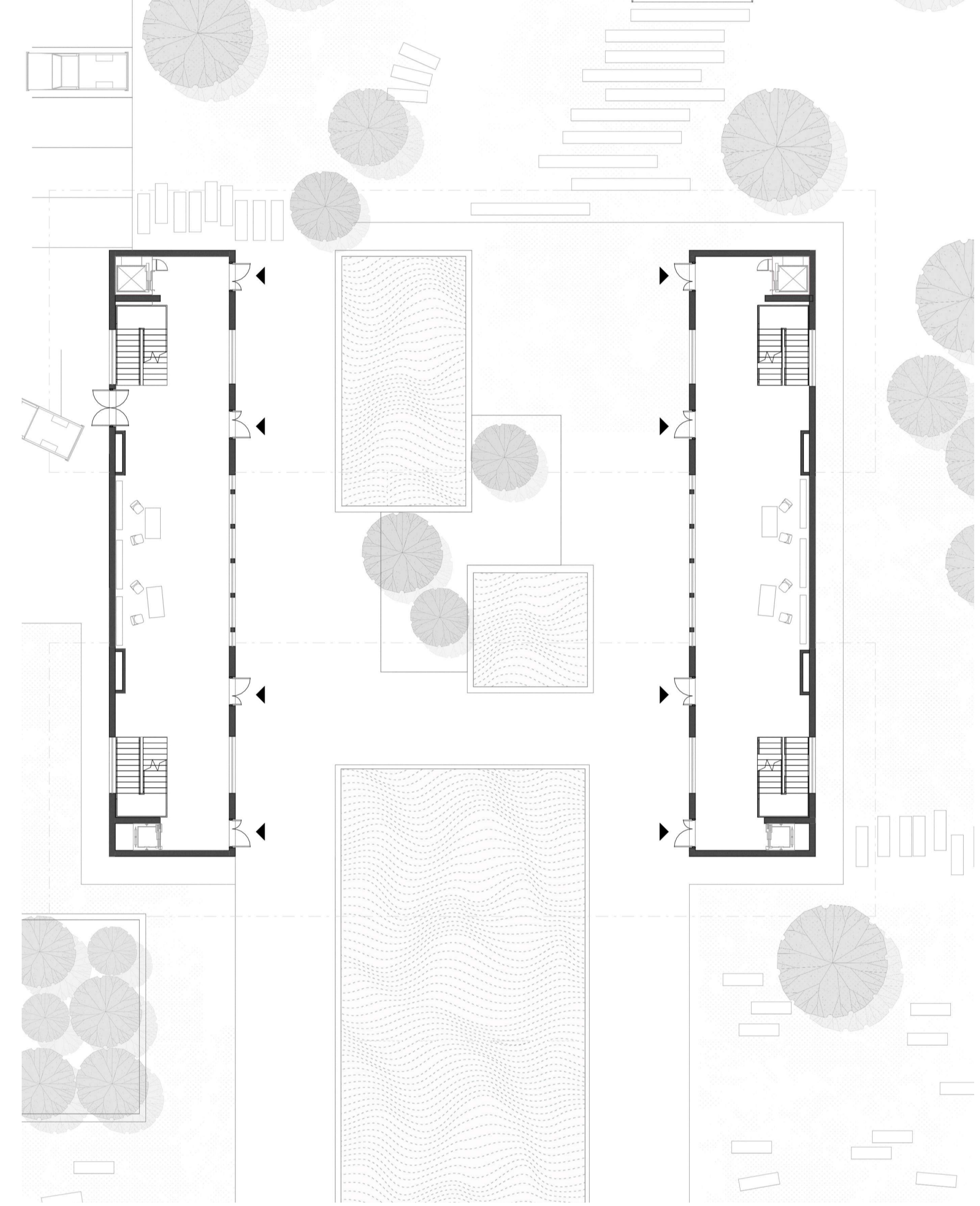
Architektonický koncept je založen na dvou hmotách usazených na podporách, což umožňuje maximálně otevřít parter a vytvořit volně průchozí veřejný prostor pro pěši. Pětipodlažní budova multimediálního muzea na pražské Letné je zakončena pochozí střešní terasou a vnitřně integruje kinosály, výstavní plochy a kanceláře. Výrazným prvkem architektury je lehká konstrukce exoskeletu. Ta nese systém stínění z napnutých textilních pláchet fungujících jako žaluzie, které regulují světlo v interiéru a definují transparentní charakter objektu.



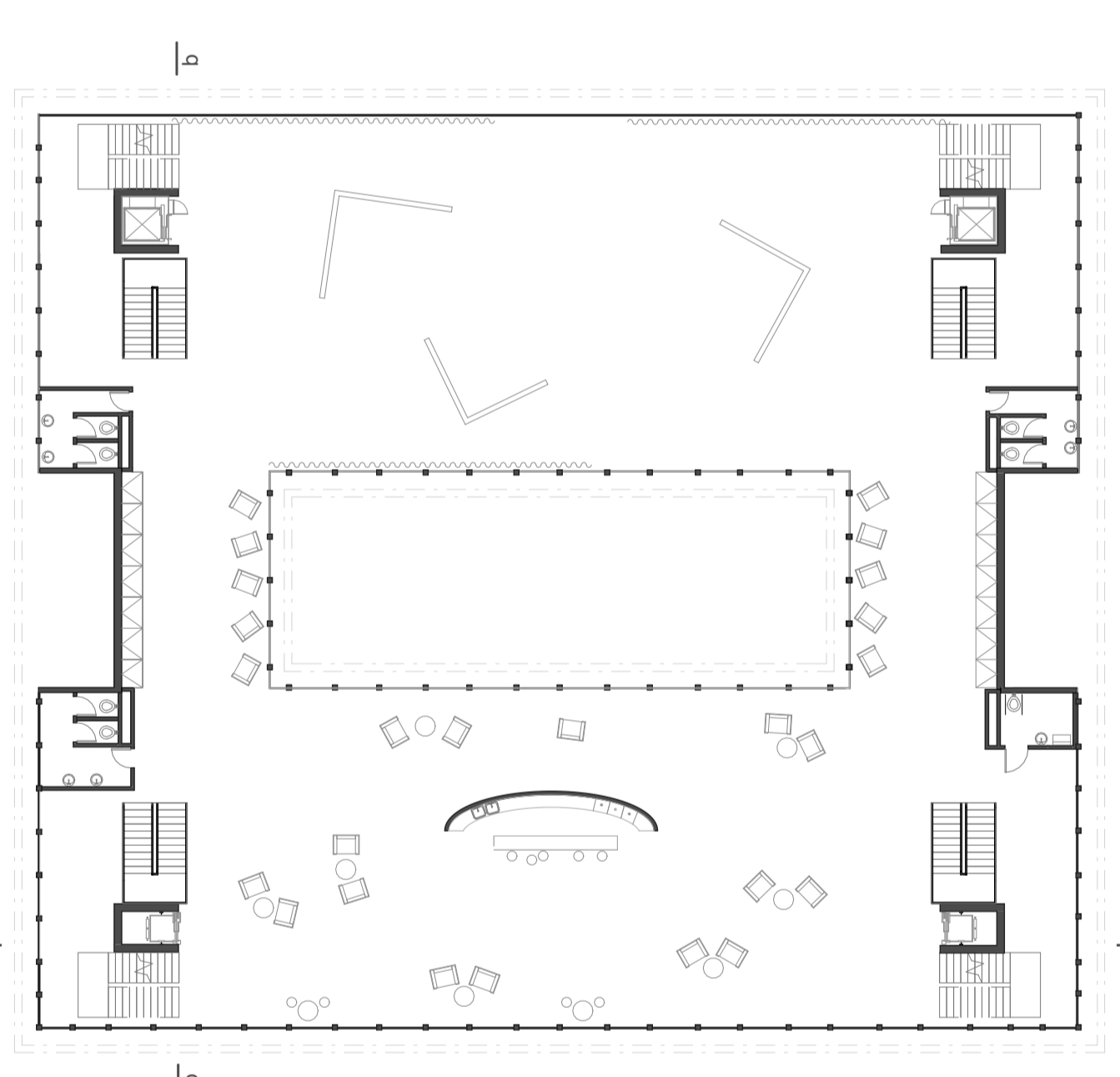
axonometrie



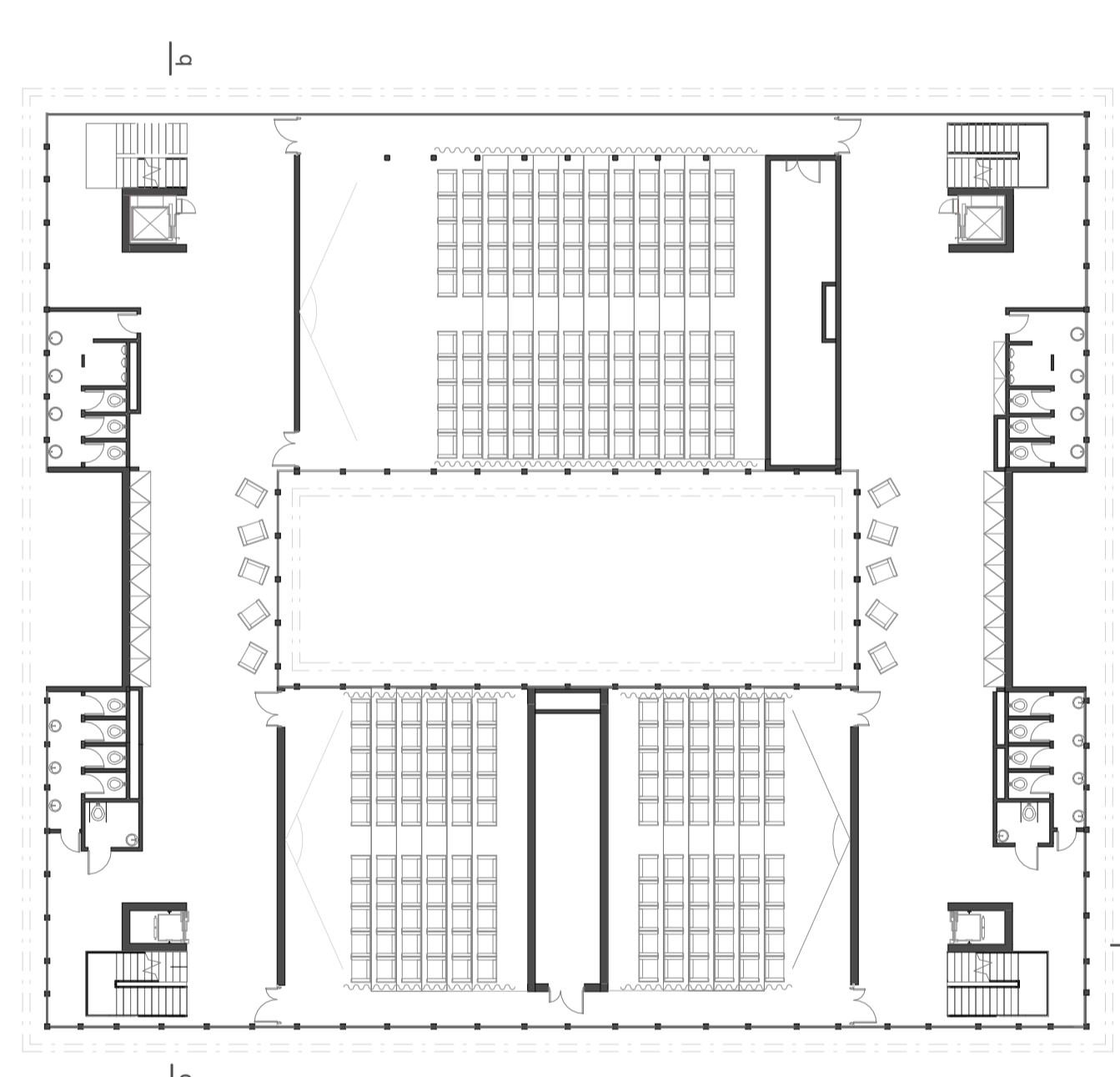
půdorys 1.np 1:200



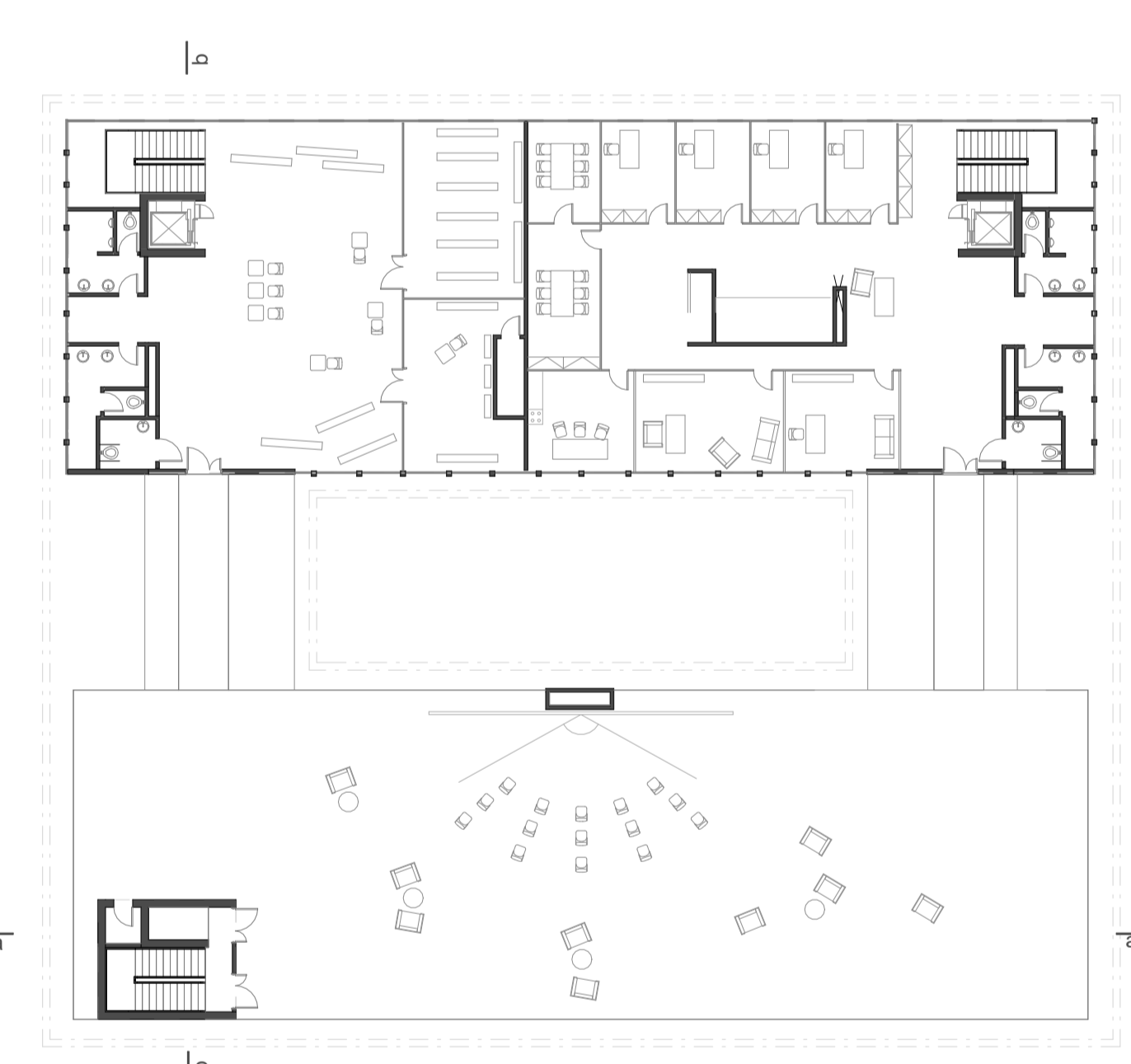
půdorys 3.np 1:250



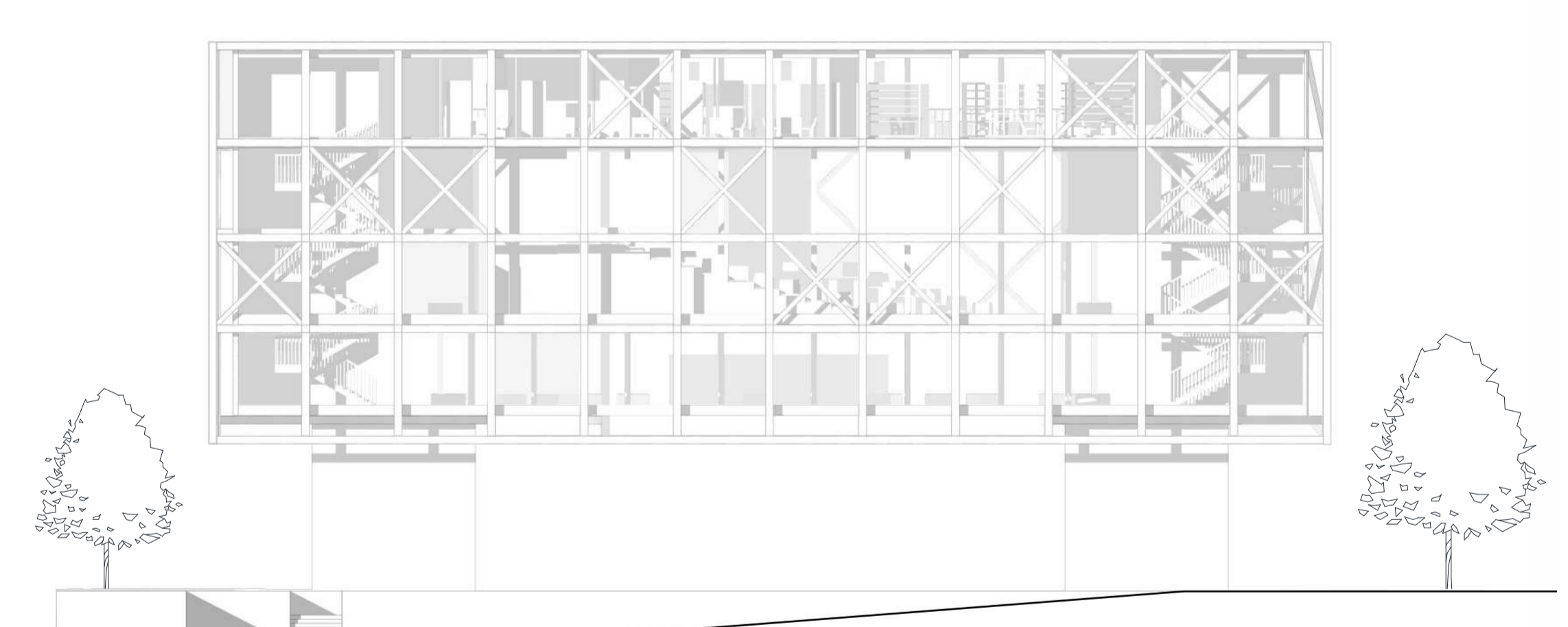
půdorys 4.np 1:250



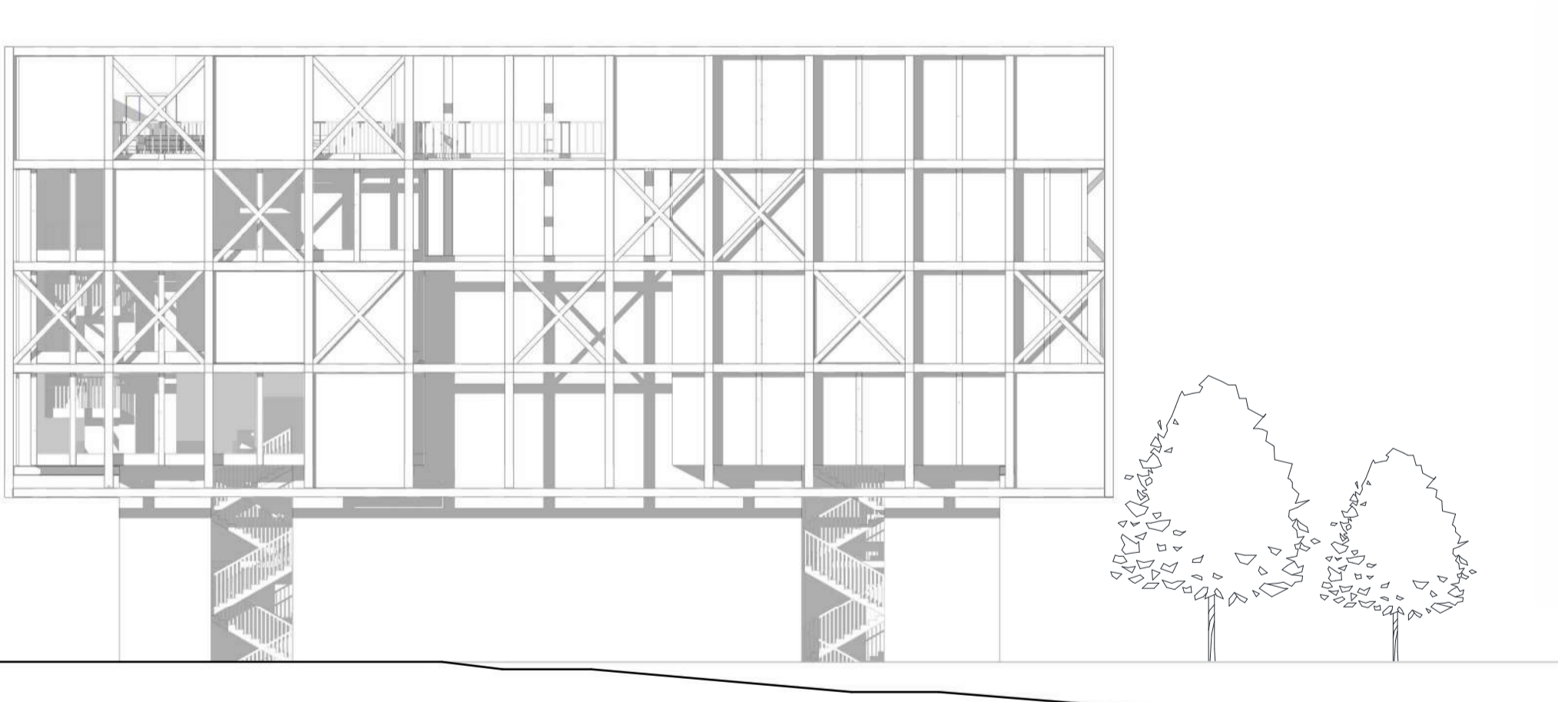
půdorys 5.np 1:250



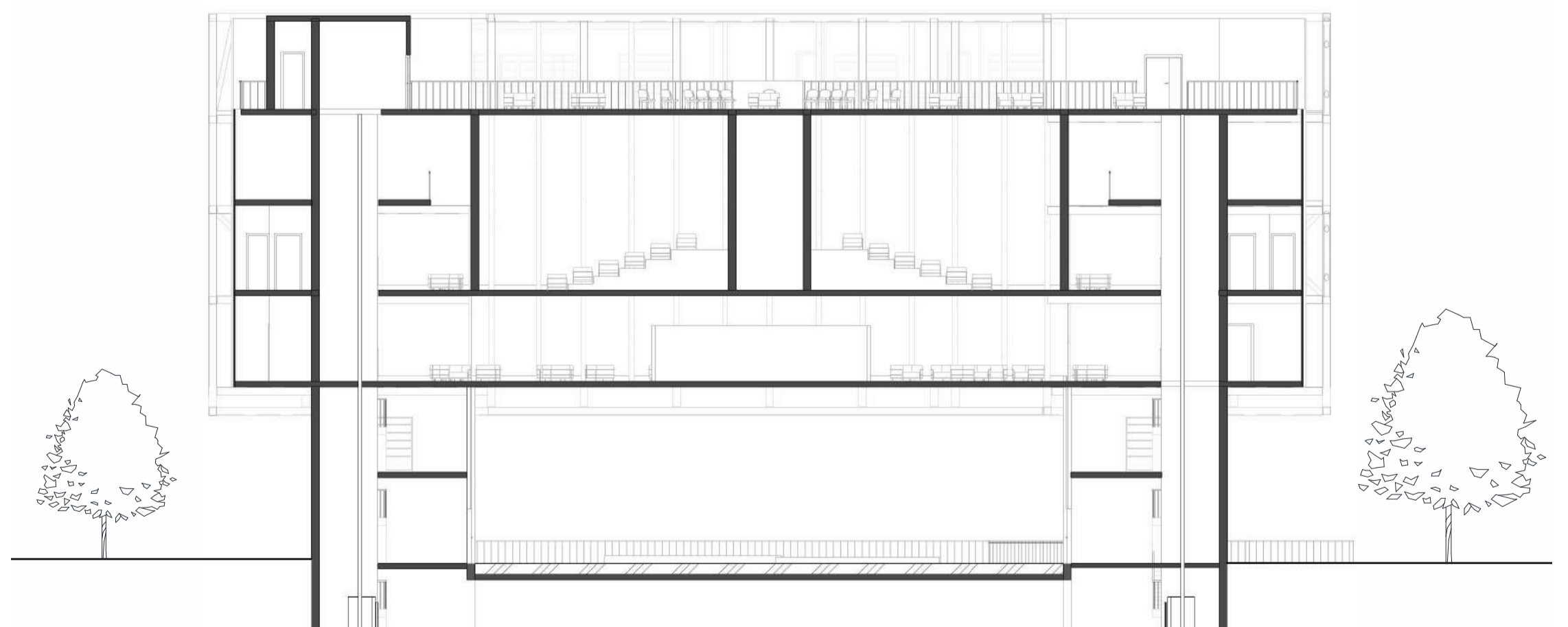
pohled s 1:200



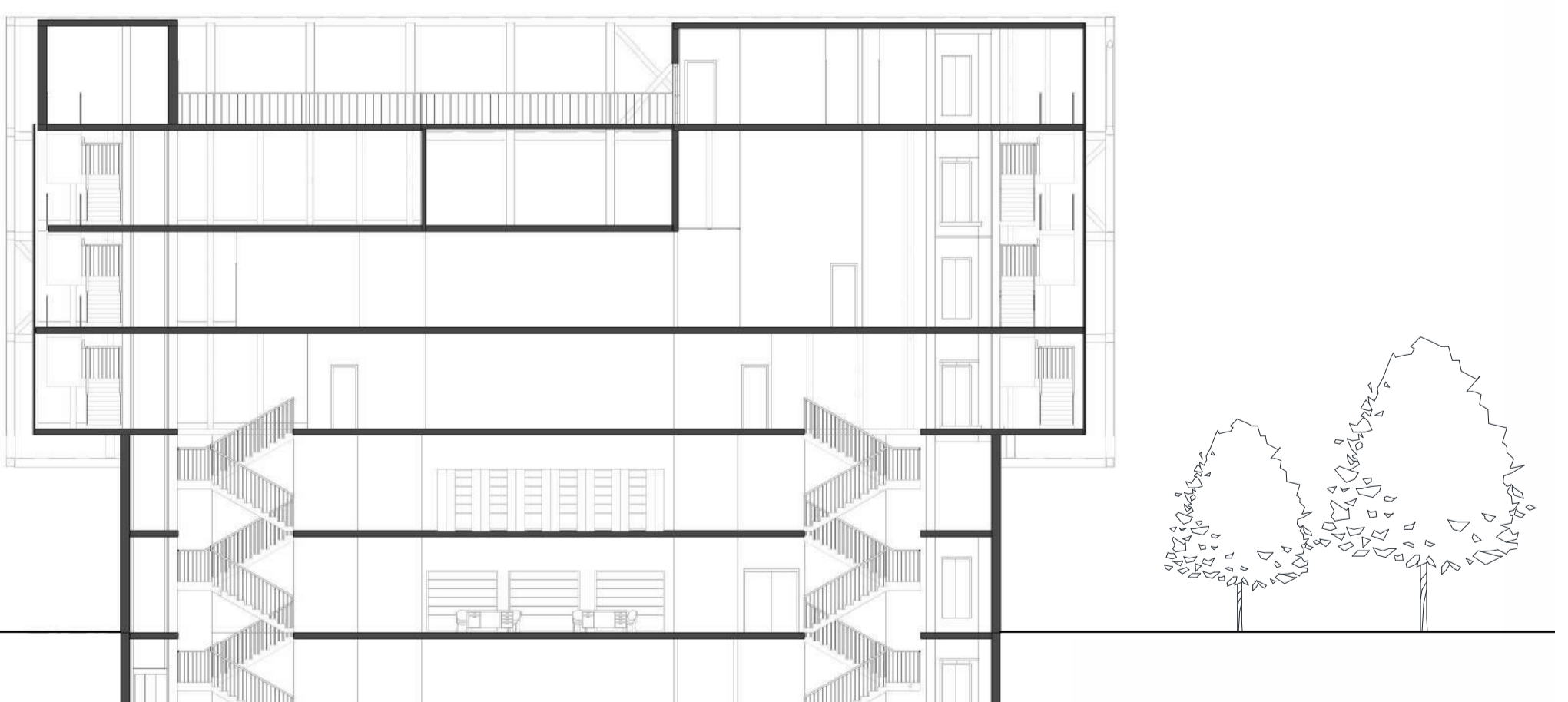
pohled v 1:200



řez aa 1:200



řez bb 1:200



perspektiva vnitřního atria



perspektiva z ulice

