

# ACTIVE EDGE

## SPOLEČENSKO-SPORTOVNÍ KOMPLEX

Stavba je situována na jižním břehu Holešovic a spolupracuje s uvažovaným návrhem tramvajového a pěšího mostu. Budova slouží jako sportovní centrum, ve kterém se nachází sportovní hala (se dvěmi badmintonovými hřišti), rozsáhlé posilovací centrum, restaurace s terasou a v neposlední řadě také arkové herní centrum s bowlingem. Stavba může také sloužit jako průchozí bod mezi hlavní ulicí a nábrežím Vltavy.

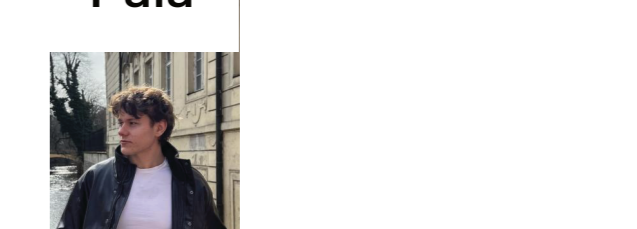
KATEDRA ARCHITEKTUREY  
FAKULTA STAVEBNÍ  
ČVUT V PRAZE

program / katedra  
A+5 (Architektura a stavitelství)  
kl29 (katedra architektury)

autor  
**ATA3**  
Ing. arch. Jan Sabart  
Atelier architektury  
Radeckého 10  
150 00 Praha 5

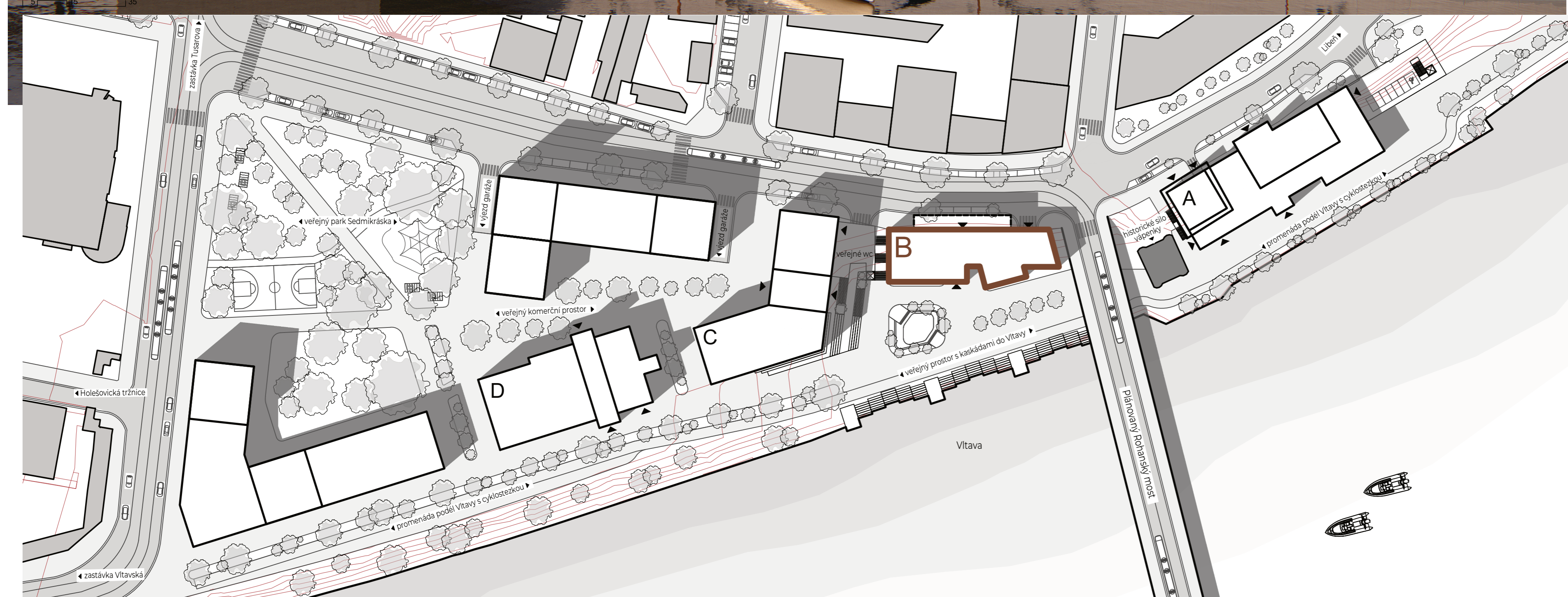
semestr  
LS 2025/2026  
vedoucí zadání  
doc. Ing. arch. Luboš Krytl

autor práce  
**Ondřej Pala**

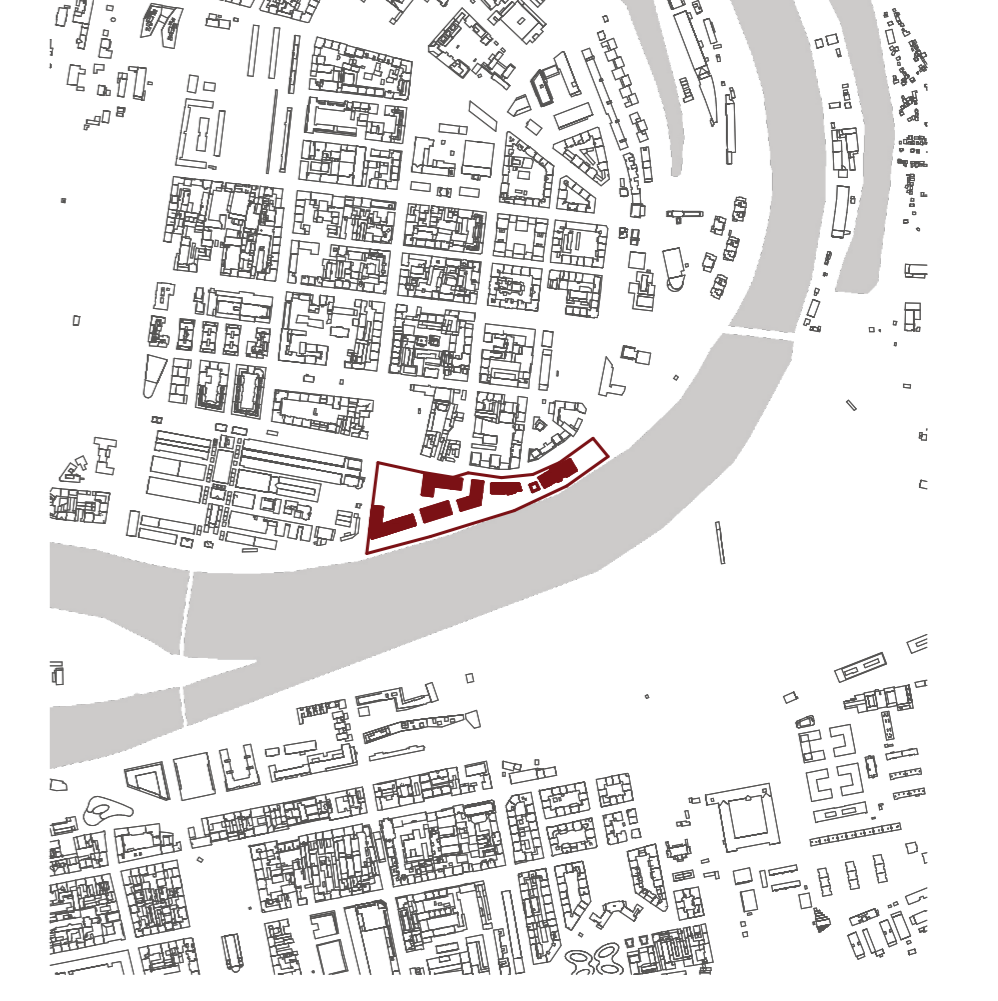


Koncept multifunkčního centra ztělesňuje dynamiku sportu prostřednictvím ostrých linií a použitých materiálů. Perforovaná fasáda reflektuje živou funkční náplň. Zároveň hmotu budovy a volba materiálů přirozeně rezonují s industriálním nádechem Holešovic. Výsledkem je návrh, který se snaží obohatit komunitní život i samotnou krajinu řeky.

### IDEA ŘEŠENÍ



### Situace širších vztahů



Statistické údaje území	
Celková plocha území	43 108 m <sup>2</sup>
Zastavěná plocha	9 920 m <sup>2</sup>
Hrubá podlažní plocha	15 815 m <sup>2</sup>
Zpevněná plocha	13 840 m <sup>2</sup>
Plocha zeleně	19 345 m <sup>2</sup>
Plocha pozemních garáží	6 800 m <sup>2</sup>
Počet parkovacích stání	174
Koeficient zeleně	0,45

