



LÁZNĚ PODĚBRADY

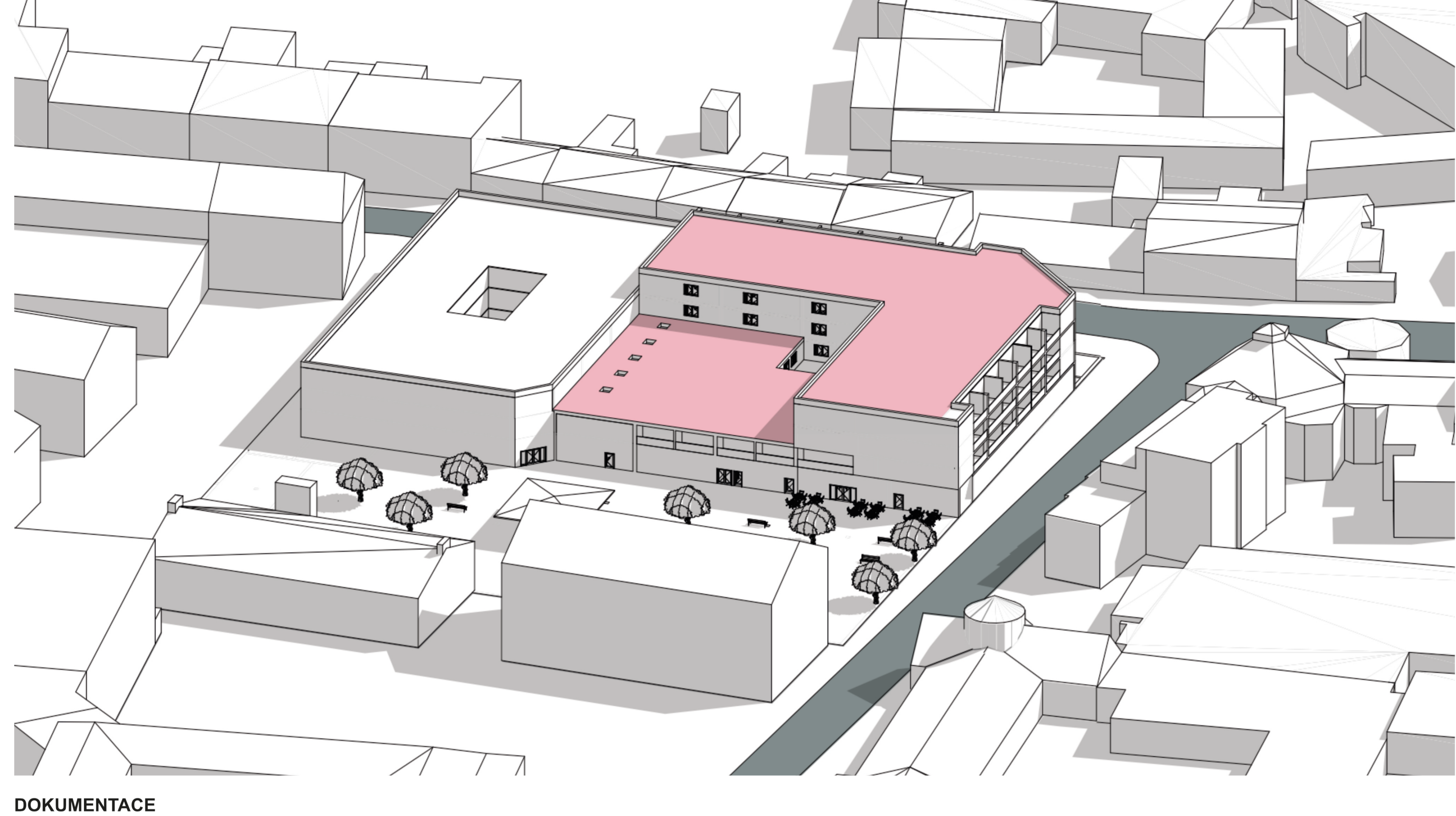
LÁZEŇSKÝ POLYFUNKČNÍ OBJEKT

A+S (Architektura a stavitelství)
k129 (katedra architektury)
odbor
AT03
sumar
LS 2025/2026

vedoucí práce
Karolina Novotná
vedoucí atelieru
Ing. arch. Matěj Boháč
Ing. arch. Sabina Havránková



AXONOMETRIE

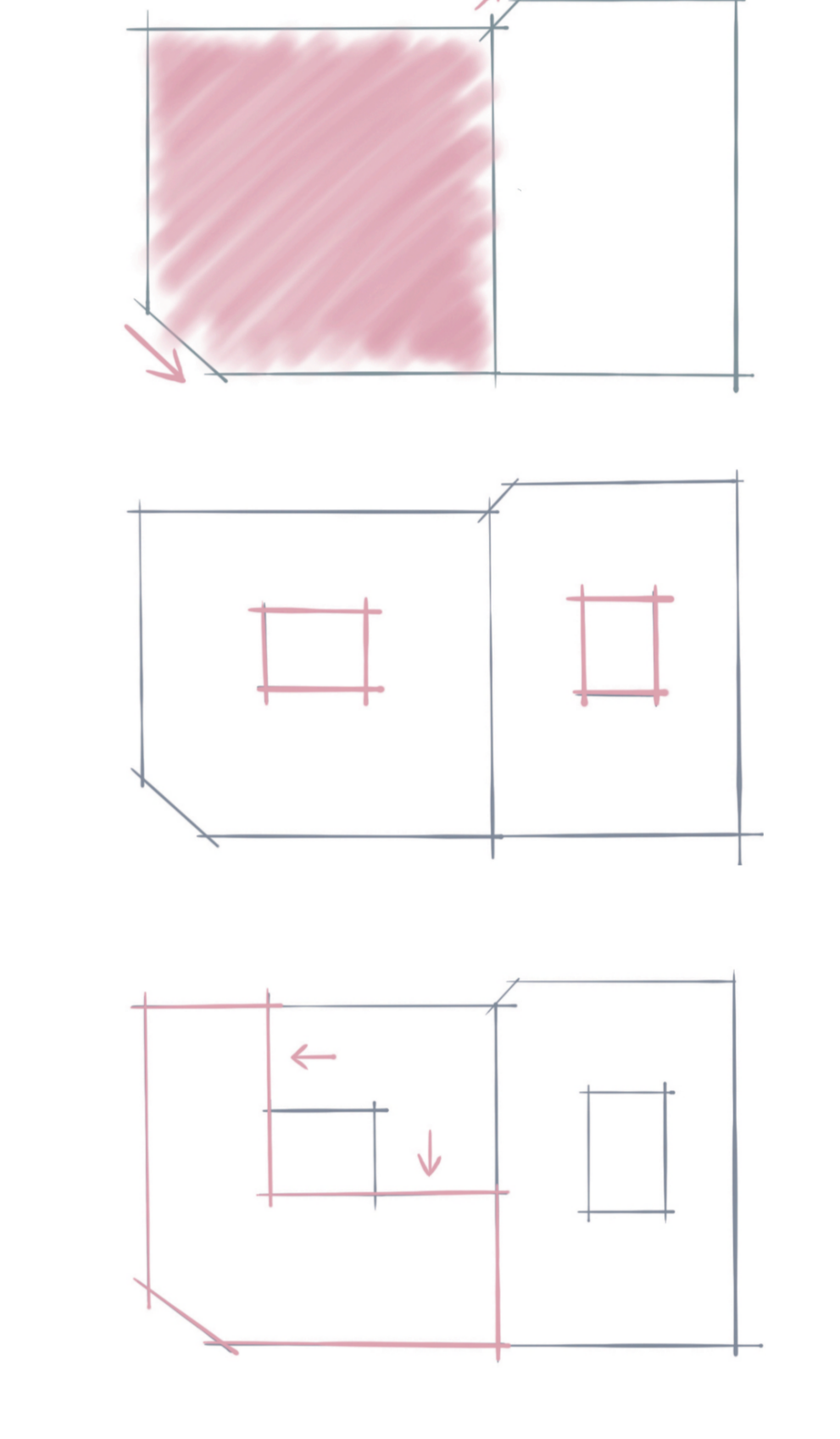


IDEA ŘEŠENÍ

Architektonický koncept reaguje na lázeňské prostředí Poděbrad jasným dotvořením městského bloku a uličního nároží. Plně prosklený a ustoupený parter přirozeně kopíruje hranici mezi veřejným prostorem ulice a vnitřním společenským životem hotelu.

KONCEPT

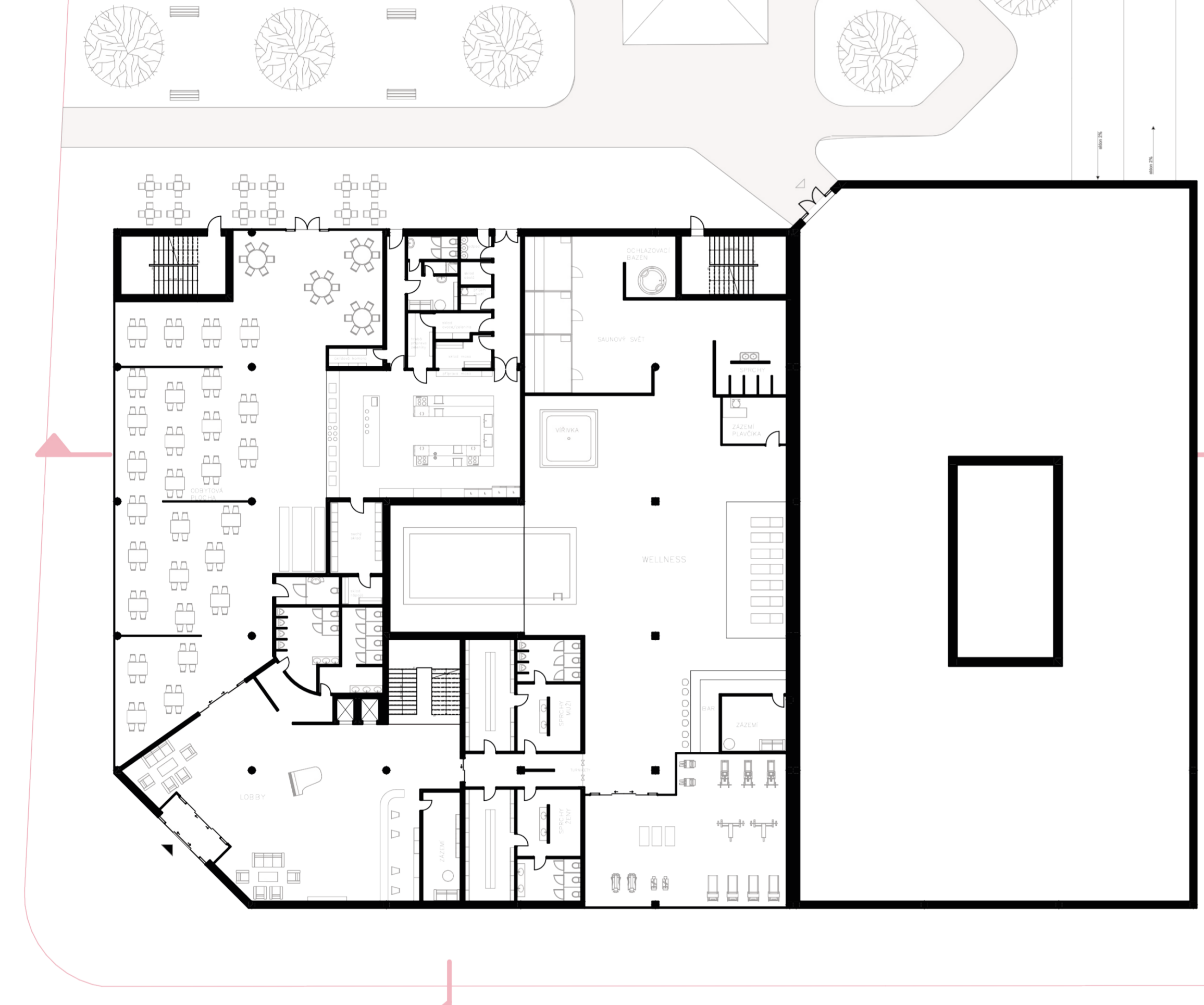
Zádním atelieru bylo navrhout lázeňský nebo wellness hotel v Poděbradech. Pro můj návrh jsem zvolila objekt u náměstí se zkosnou částí obvodové stěny a rozhodla jsem se pro wellness prostor. Tento charakteristický tvar nároží přirozeně reaguje na urbanistický kontext a definuje hlavní komunikační a pohledové osy směrem do veřejného prostoru náměstí. Samostatná hmota budovy je formována s důrazem na prosvětlení. Pomocí vnitřních stěn se mi podařilo přivést přirozené denní světlo hlouběji do dispozice a zároveň i prosklení nad bazénem umístěným v átriu. Tyto polouzavřené vnitřní dvory navíc tvoří chráněnou oázu klidu, která je vizuálně a akusticky oddělena od rušnějšího městského okolí.



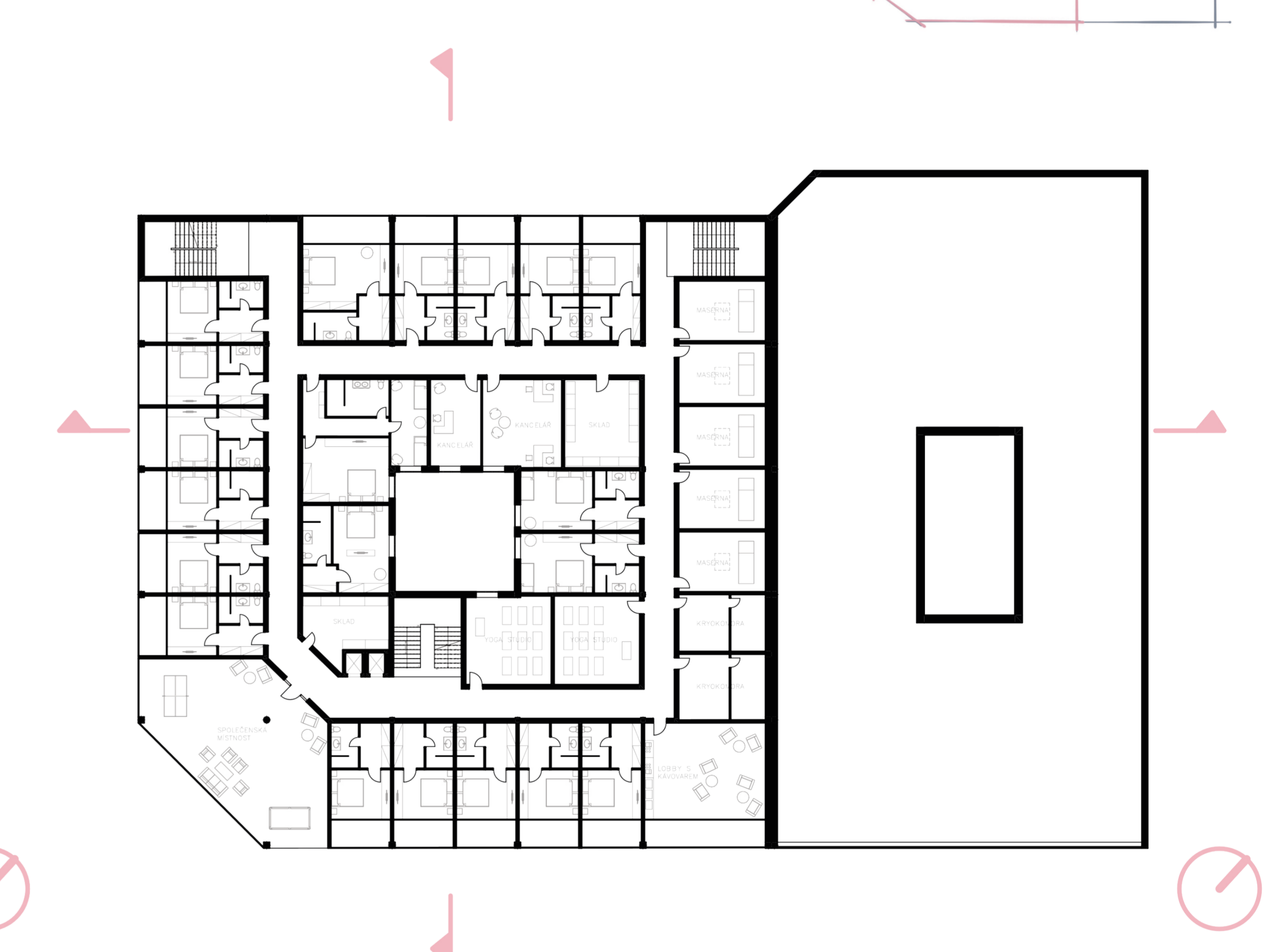
DOKUMENTACE

měřítko 1:250

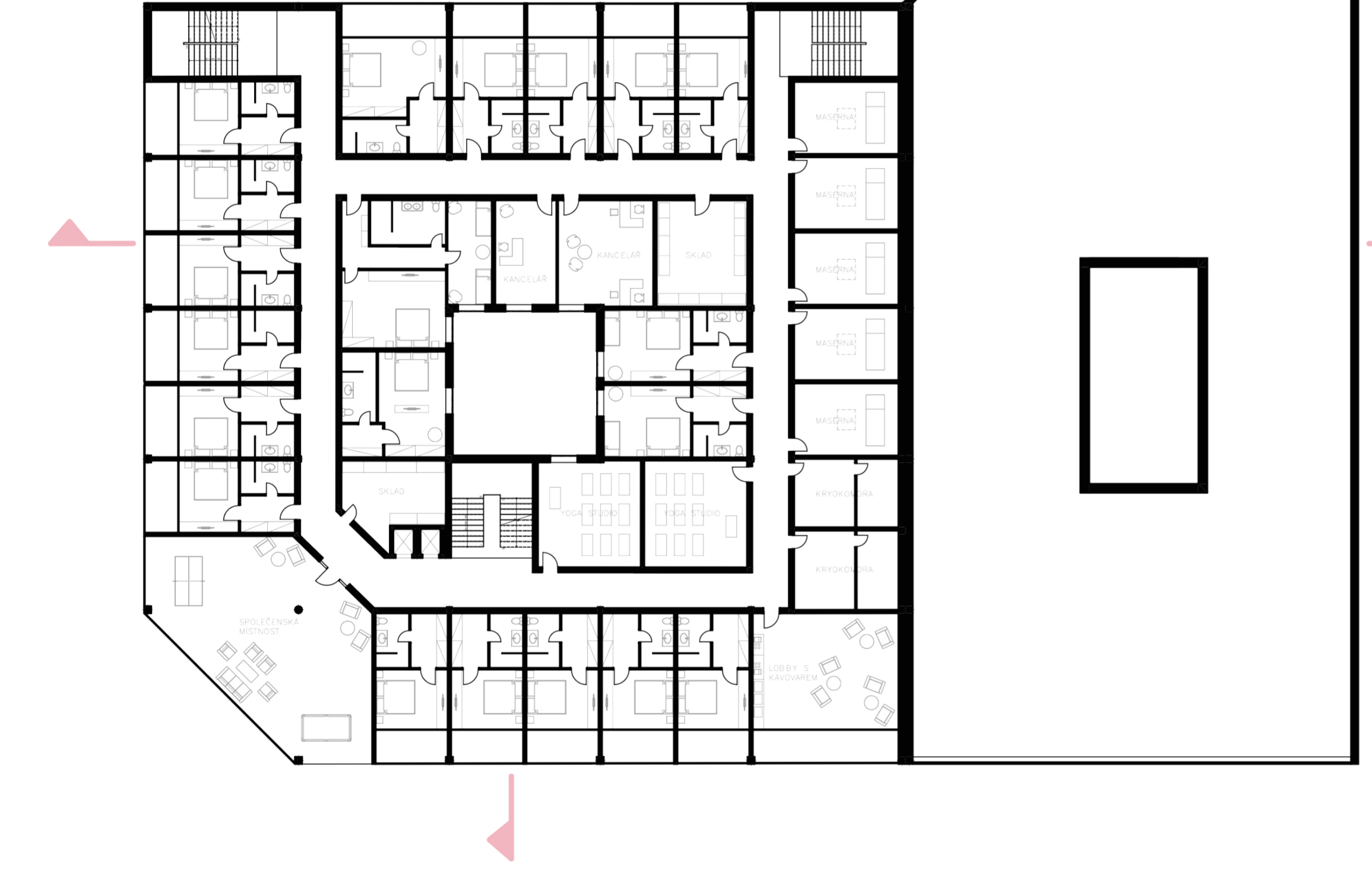
PŮDORYS 1 NP



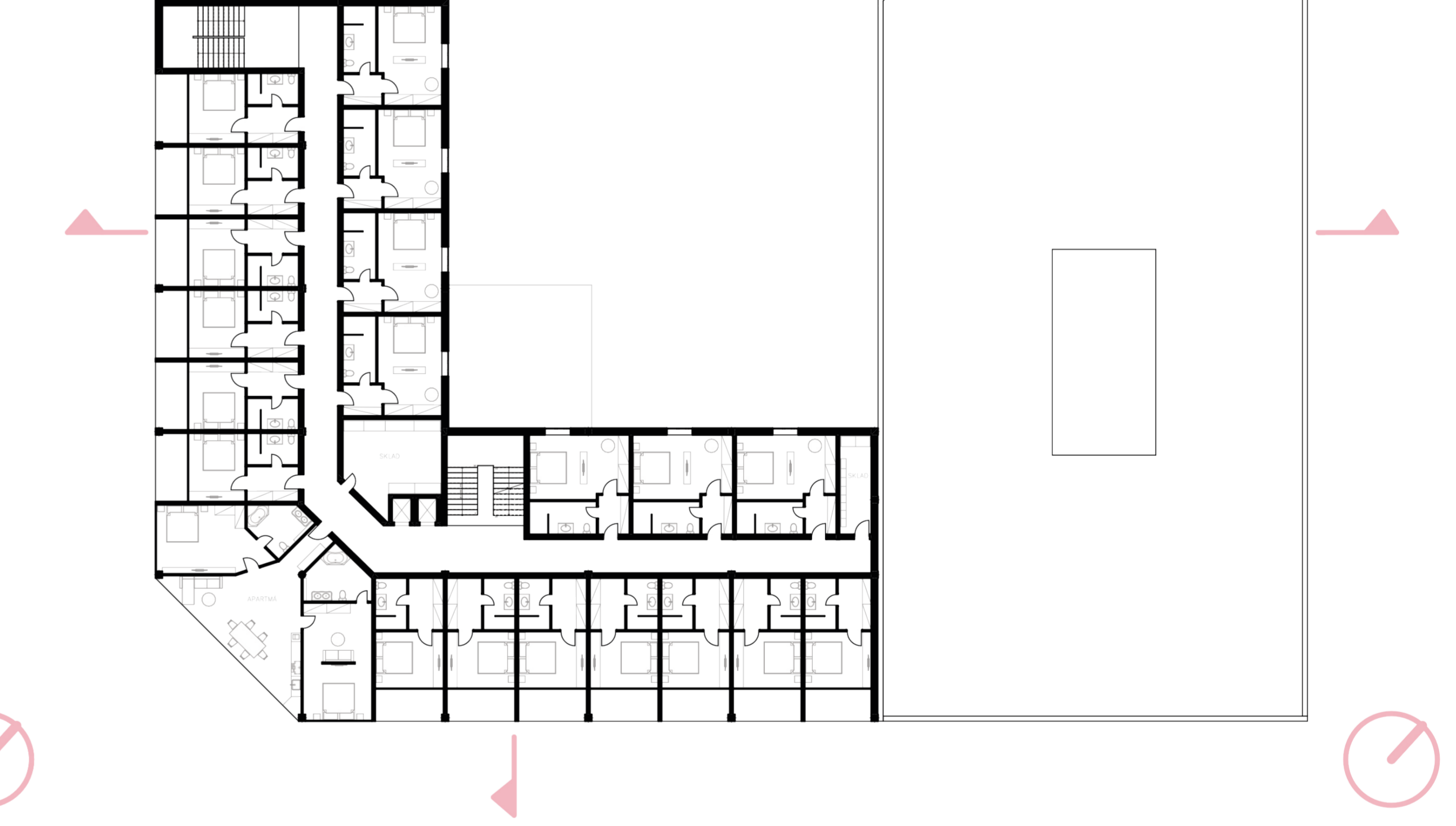
PŮDORYS 2 NP



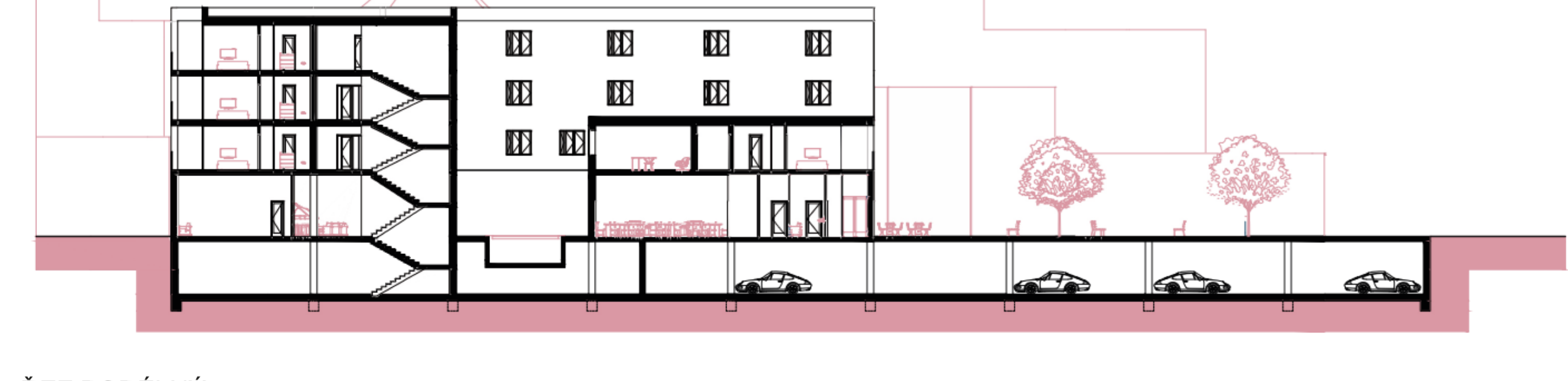
PŮDORYS 3 NP



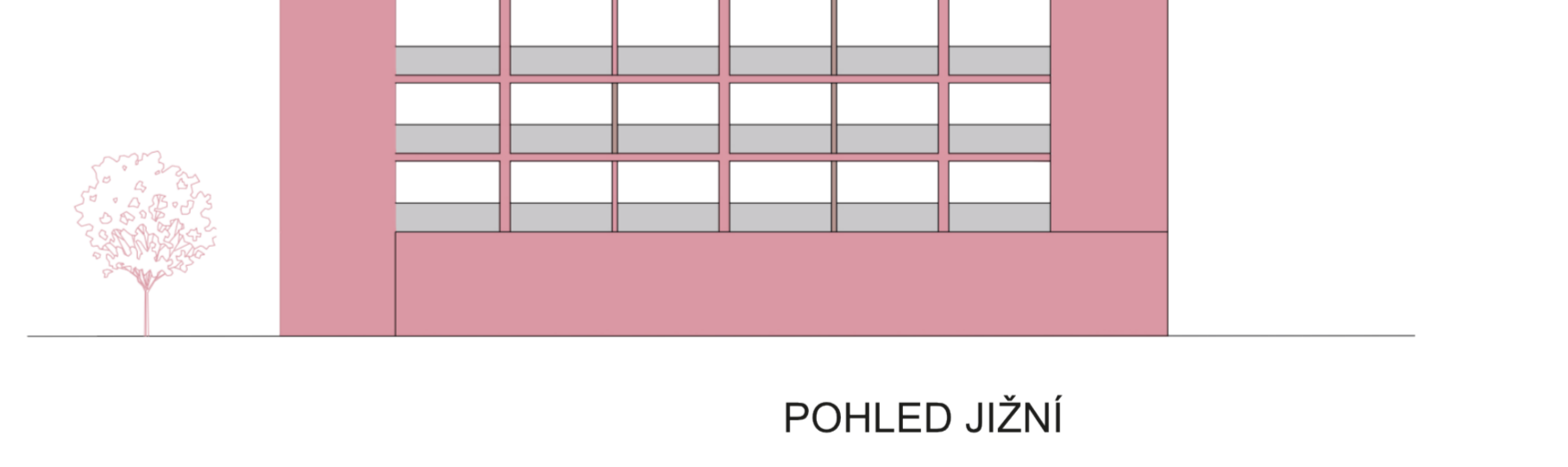
PŮDORYS 4 NP



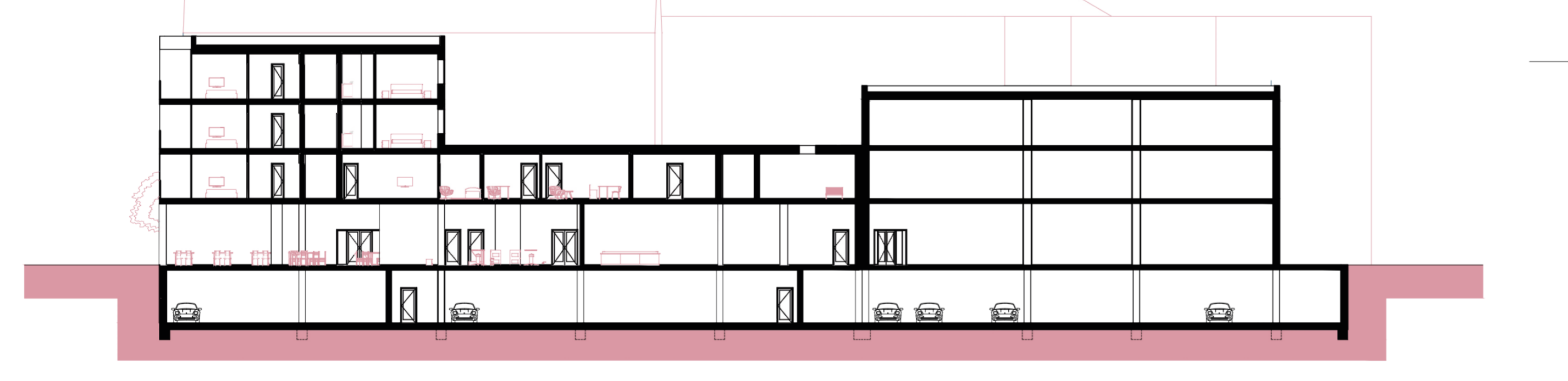
ŘEZ SCHODIŠTĚM



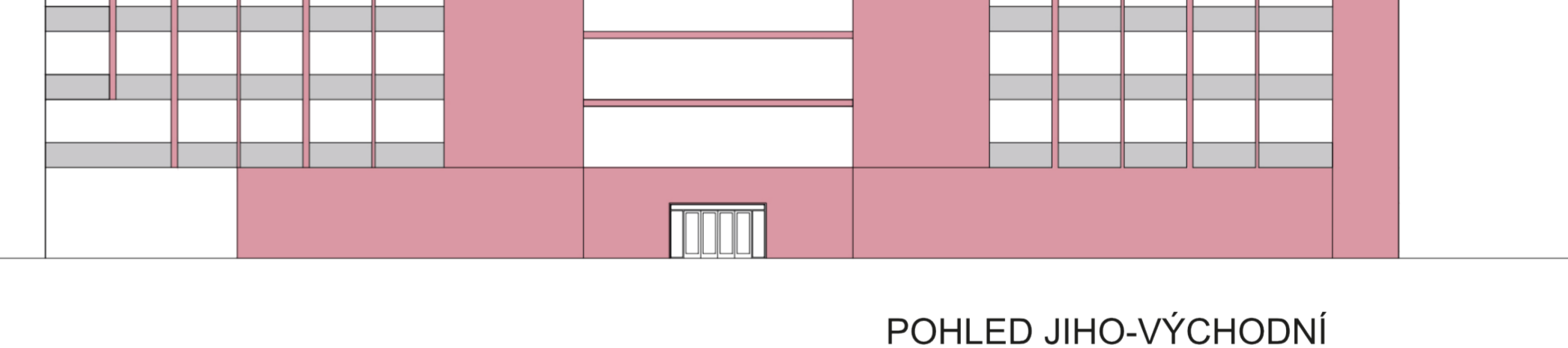
POHLED JIHO-ZÁPADNÍ



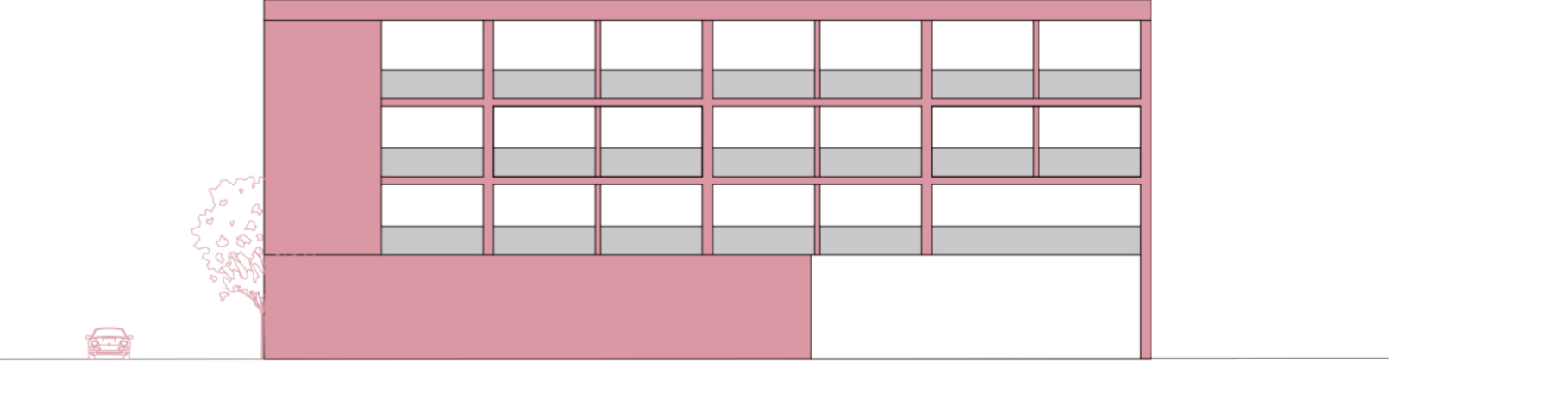
ŘEZ PODÉLNÝ



POHLED JIŽNÍ



POHLED JIHO-VÝCHODNÍ



VIZUALIZACE HOTELOVÉHO POKOJE



MATERIÁLOVÉ ŘEŠENÍ

- POHLEDOVÝ BETON SVĚTLÝ S JEMNOU VERTIKÁLNÍ MATEŘÍ
- IZOLAČNÍ TROJSKLO S INTEGROVANOU PROTISLUNNEČNÍ OCHRANOU
- PROVĚTRÁVANÁ FASÁDA ZE SVĚTLÉHO PŘÍRODNÍHO KAMENE

POHLED SEVERO-ZÁPADNÍ



SITUACE ŠIRŠÍCH VZTAHŮ

Návrh wellness hotelu v centrální části Poděbrad transformuje esteticky nevyhovující plochu bývalého parkoviště na nový, aktivní prvek města. Objekt přirozeně doplňuje stávající zástavbu a kultivuje přilehlý veřejný prostor. Díky strategické poloze v těsné návaznosti na centrum a lázeňský park budova zapečuje místskou strukturu a svým provozem popisuje rekreační charakter celé lokality.

SITUACE

měřítko 1:1000

