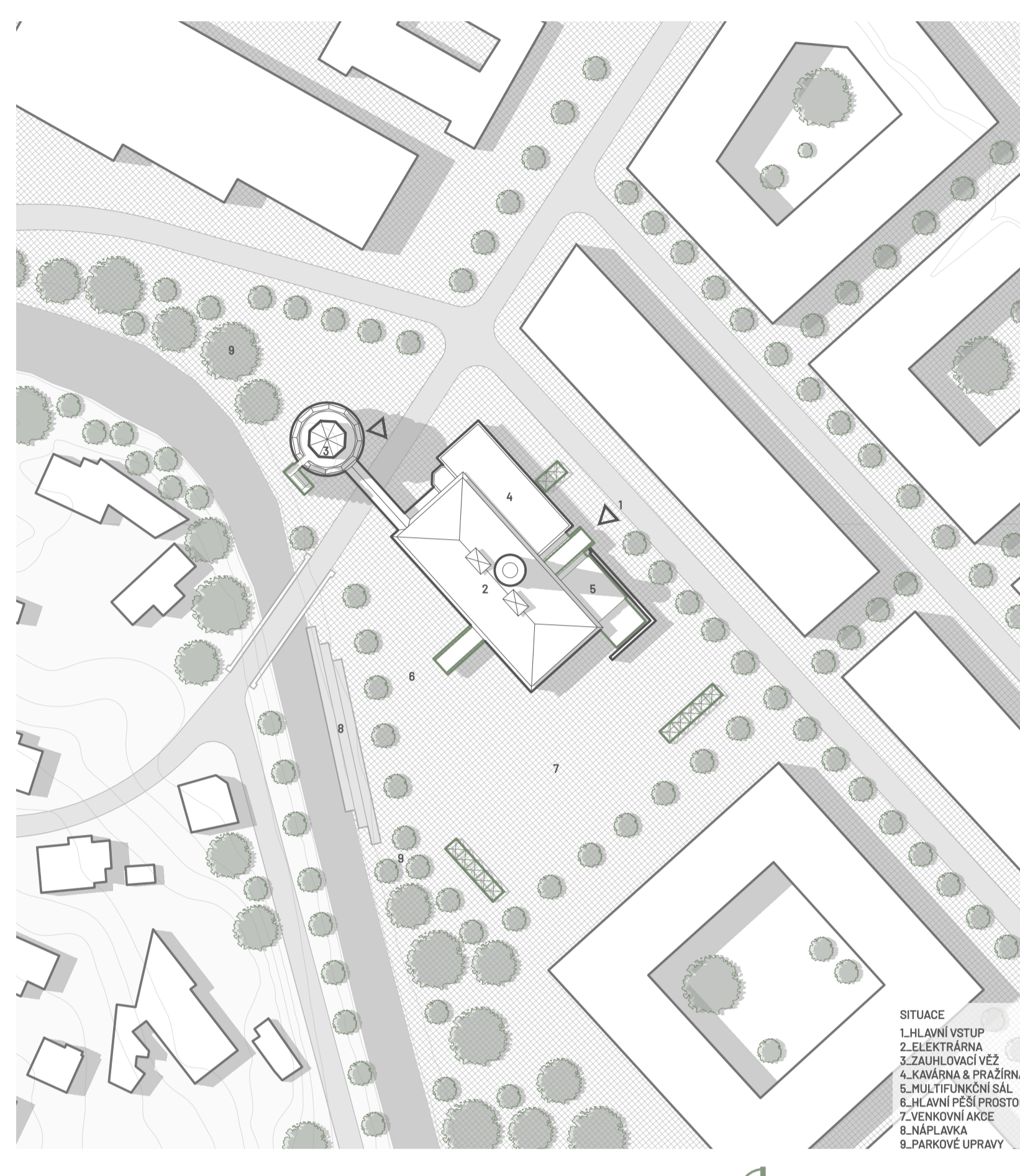


Vláčna Vratislavice | Elektrárna a zauhlovací věž | Vratislavice nad Nisou | Liberec

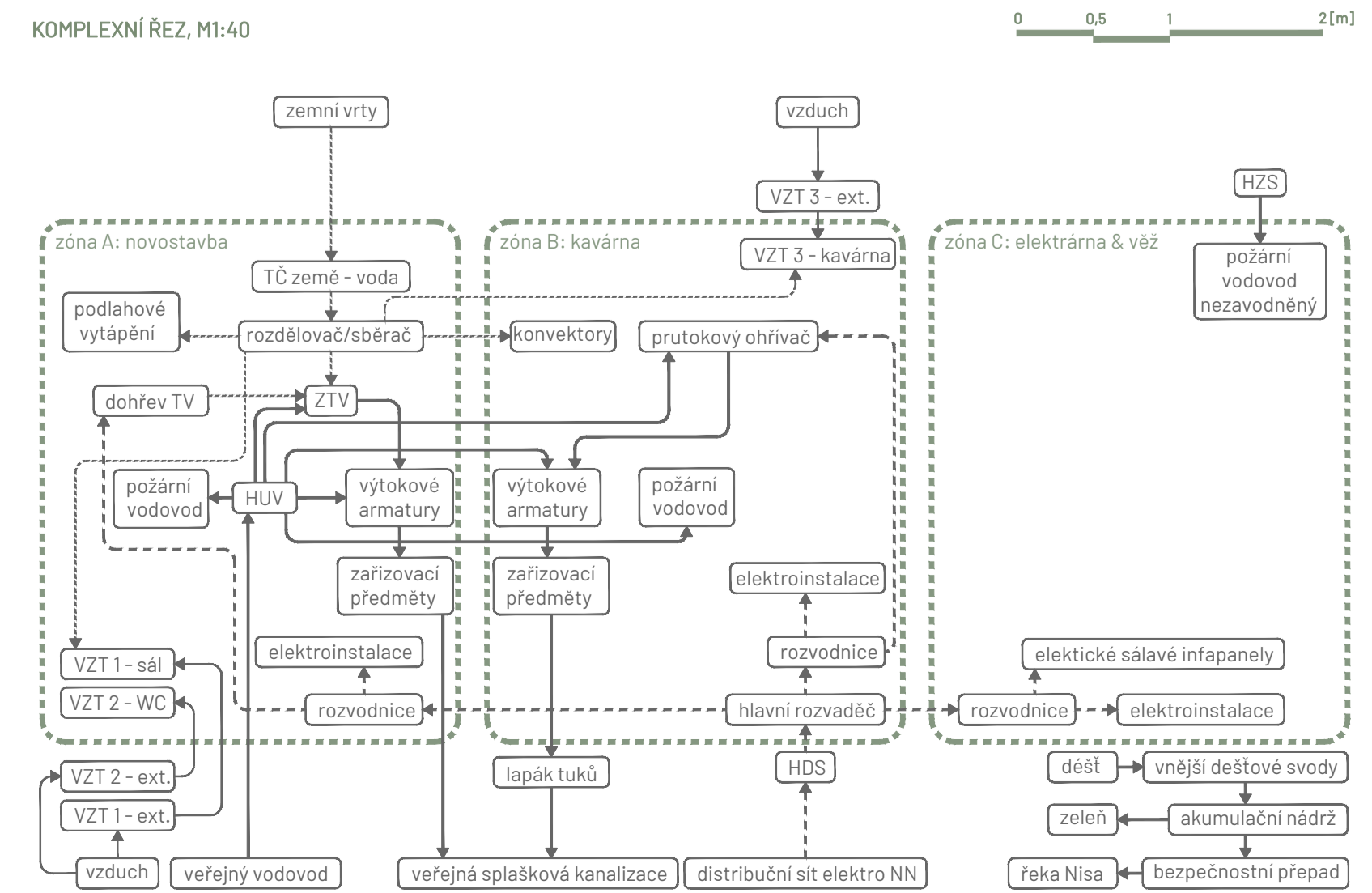
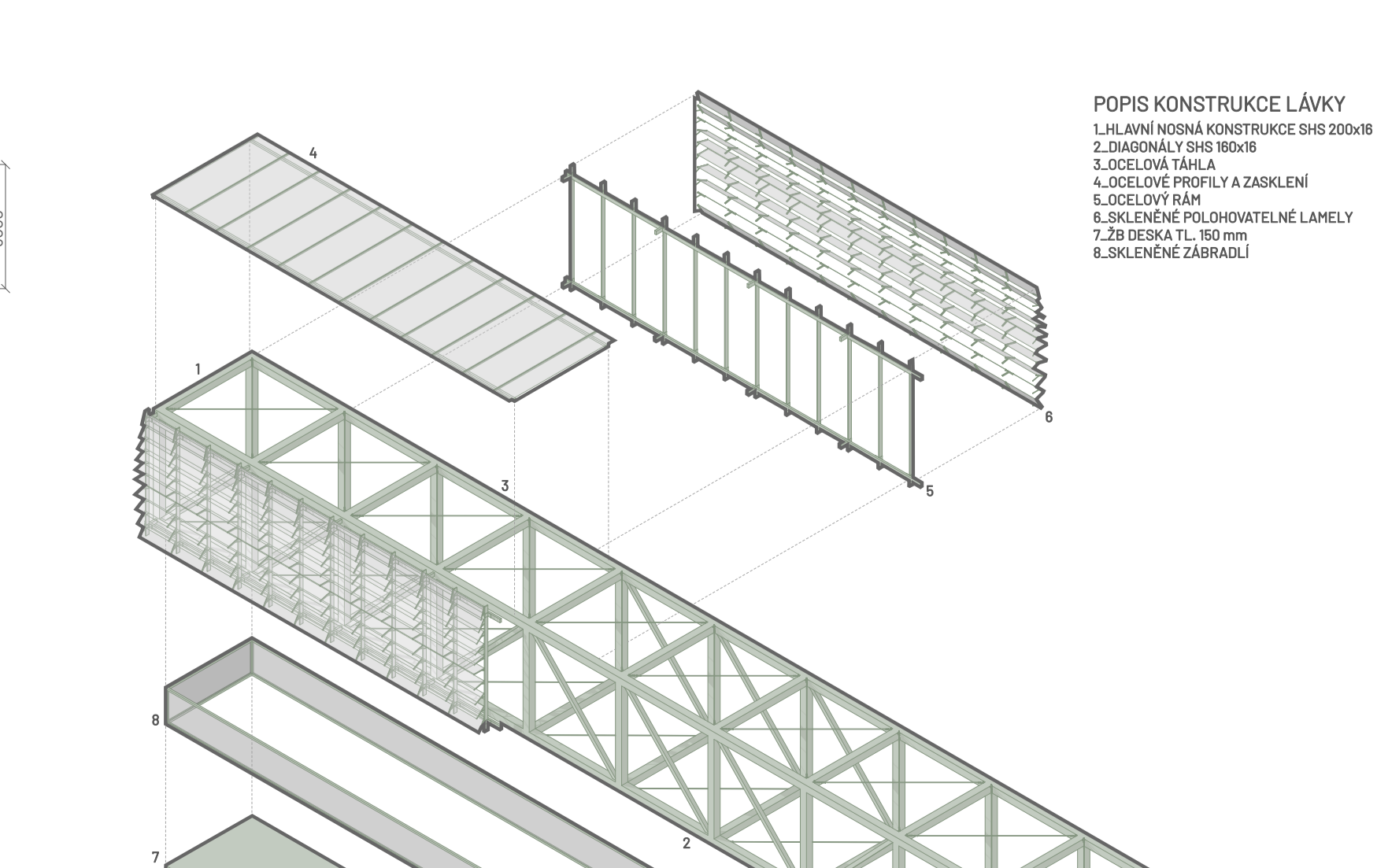
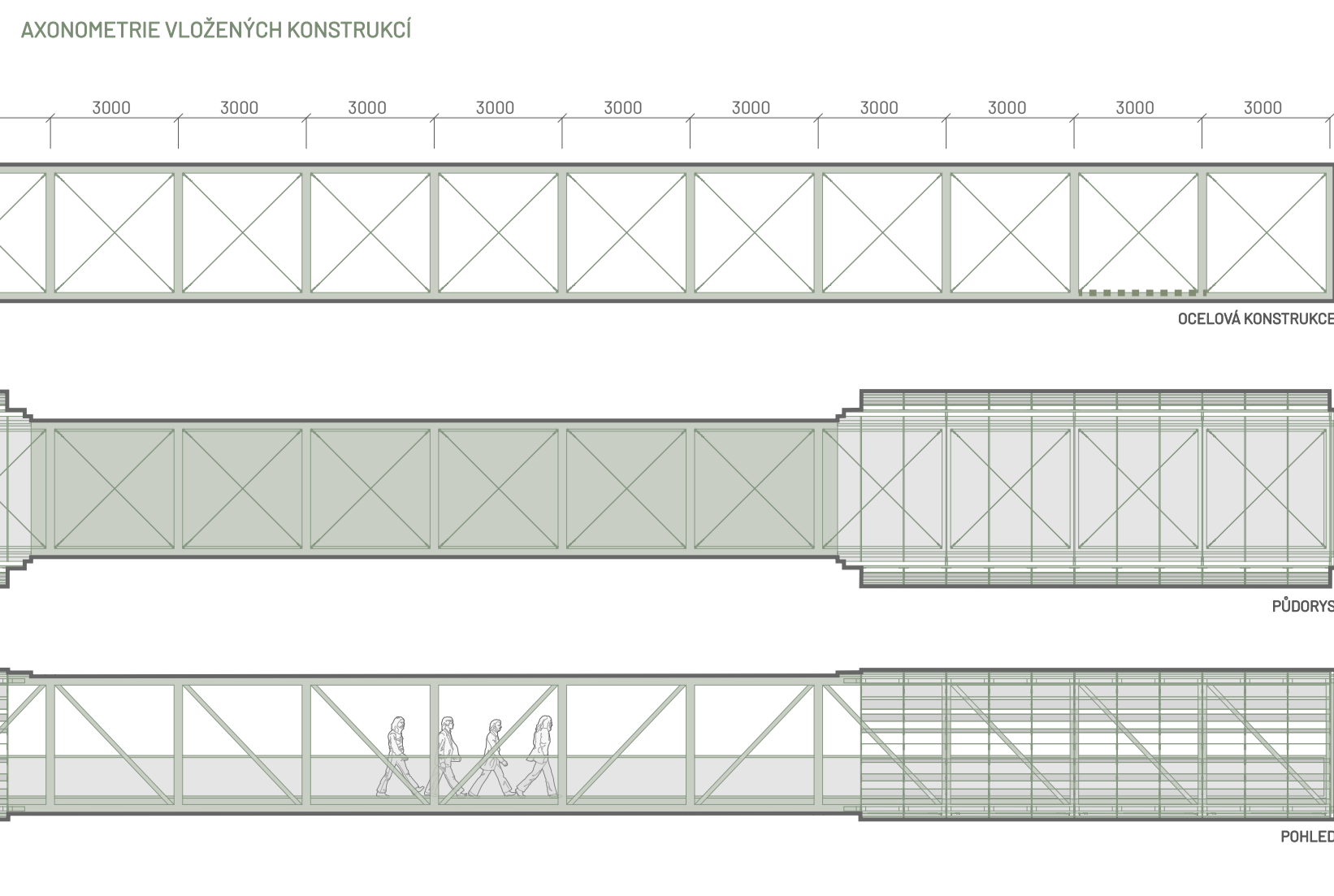
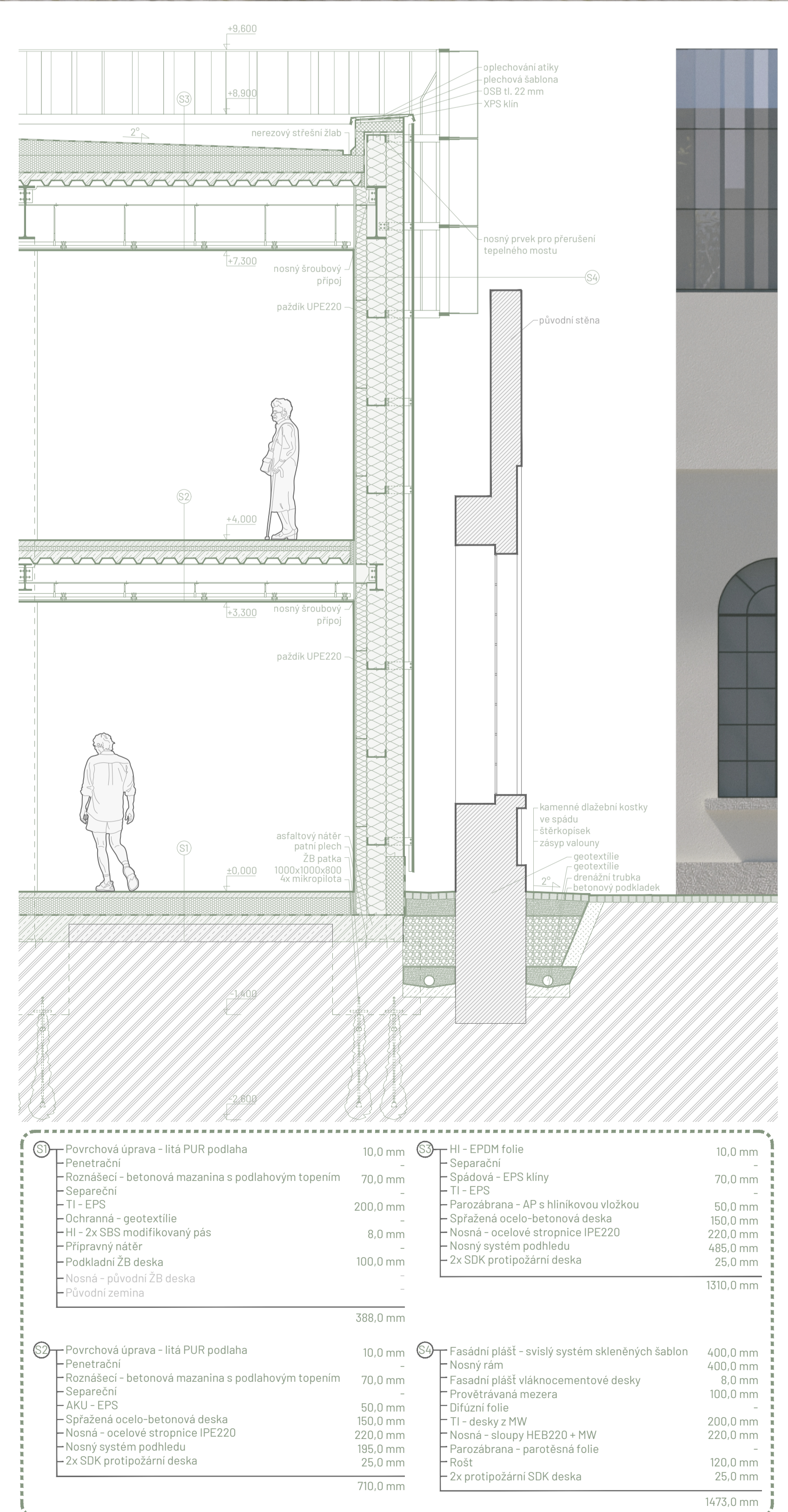
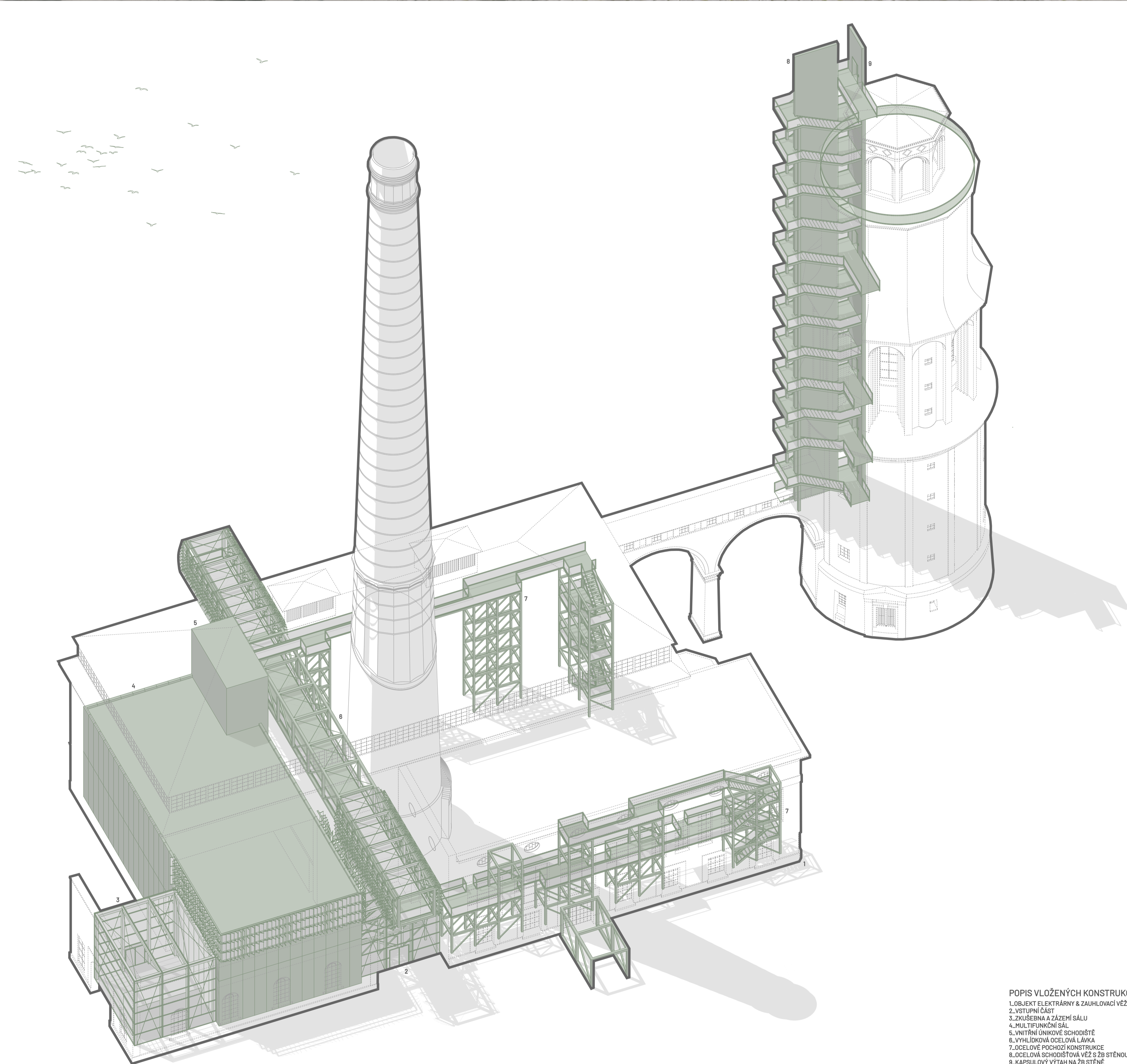
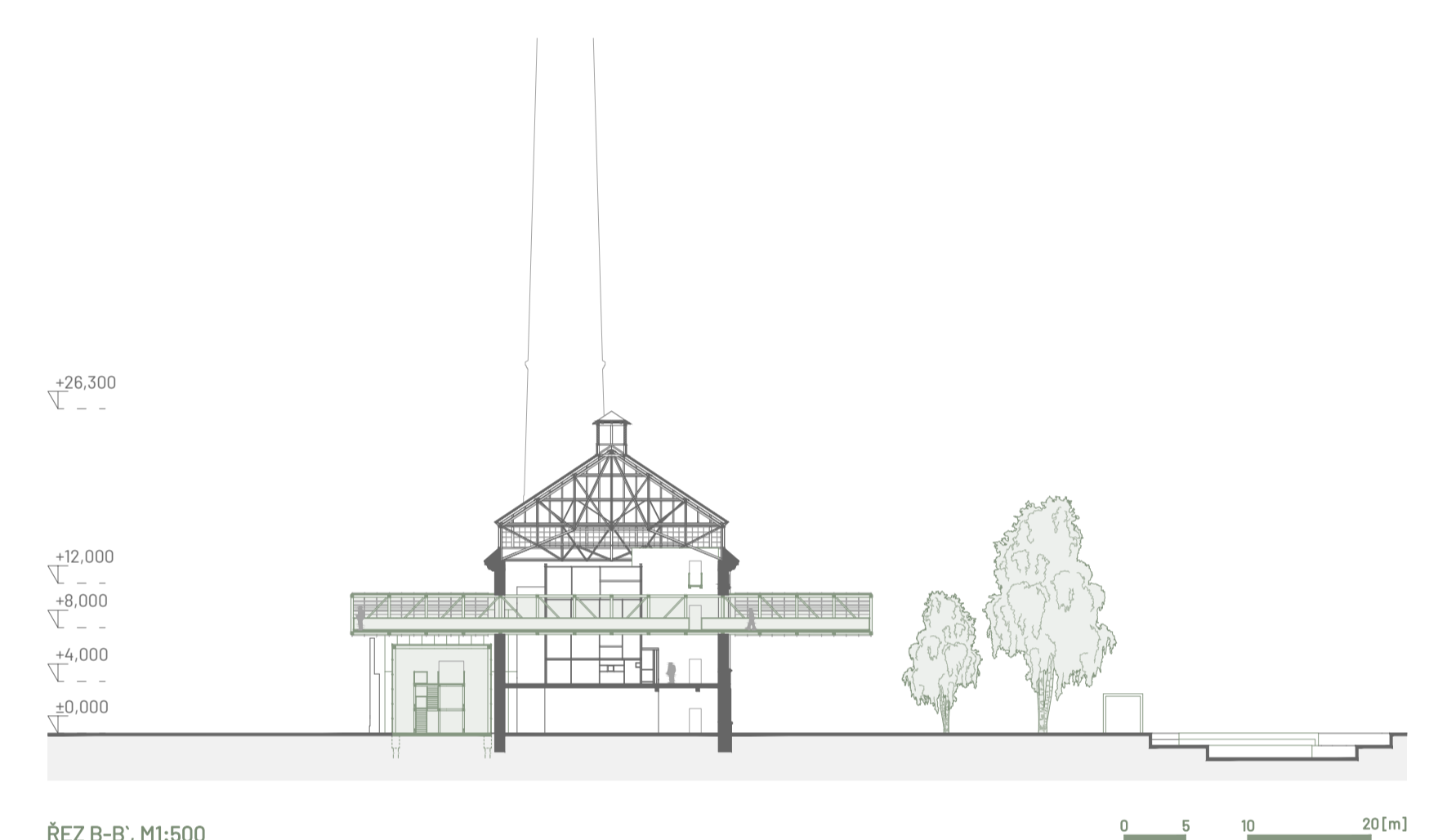
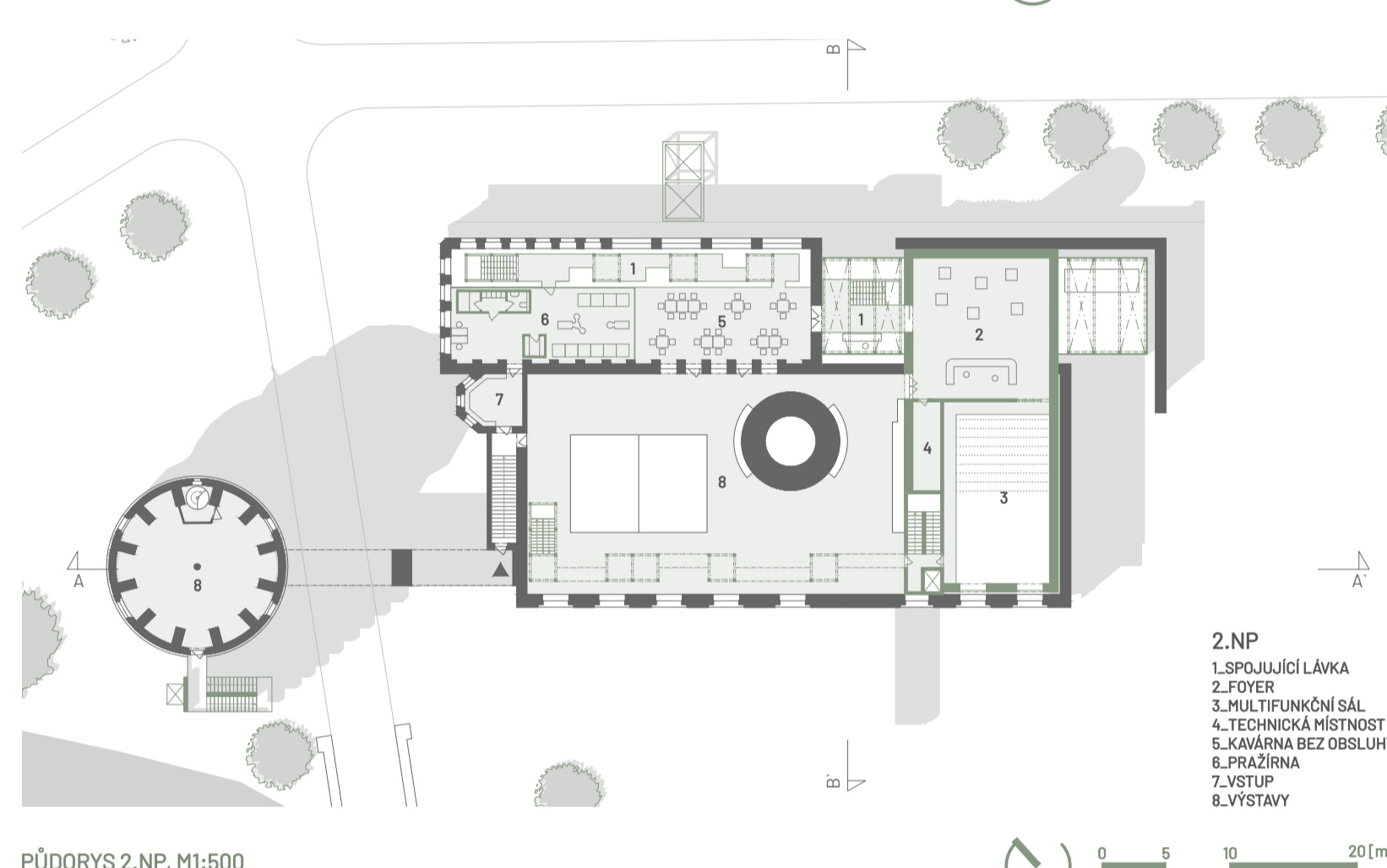
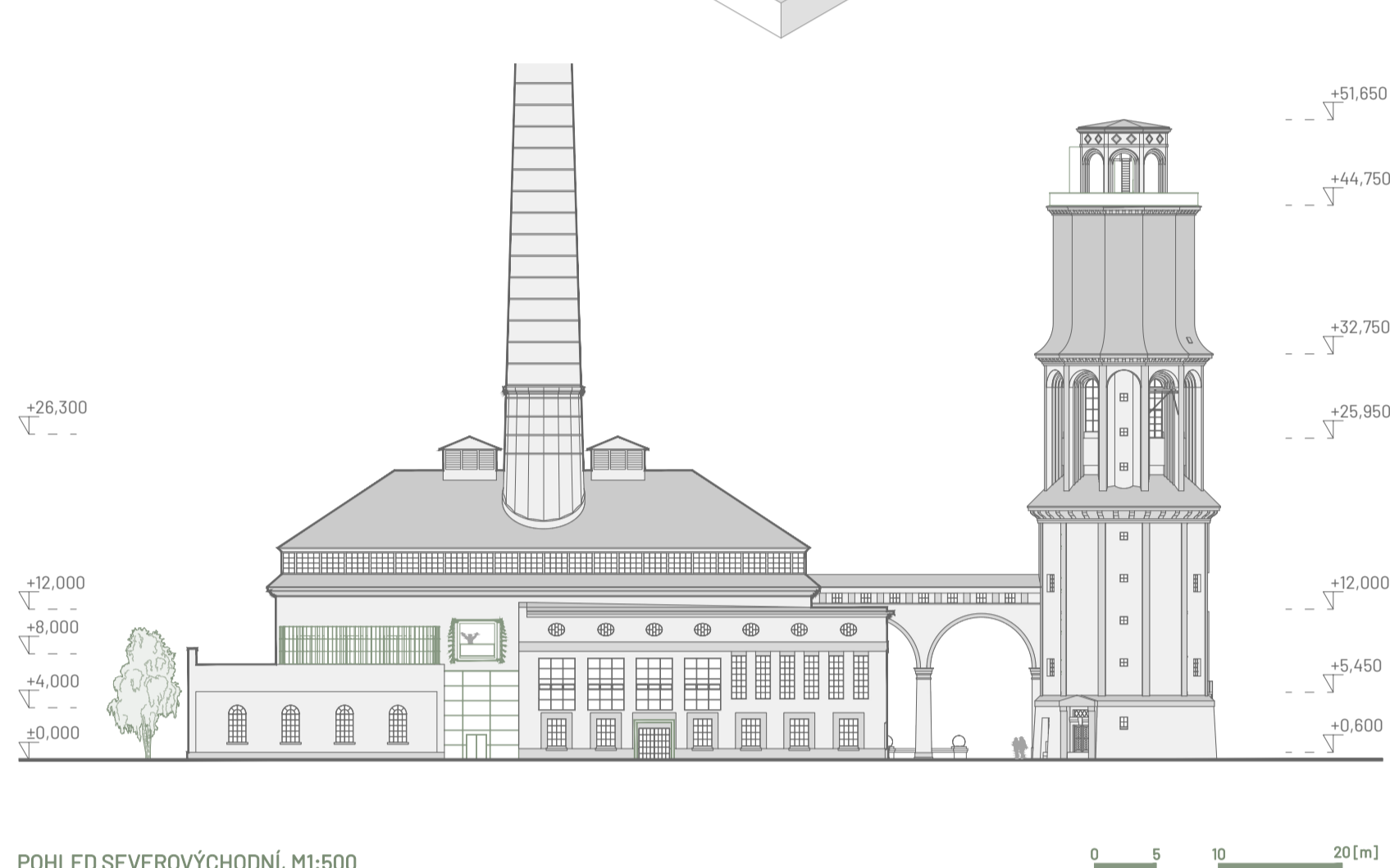
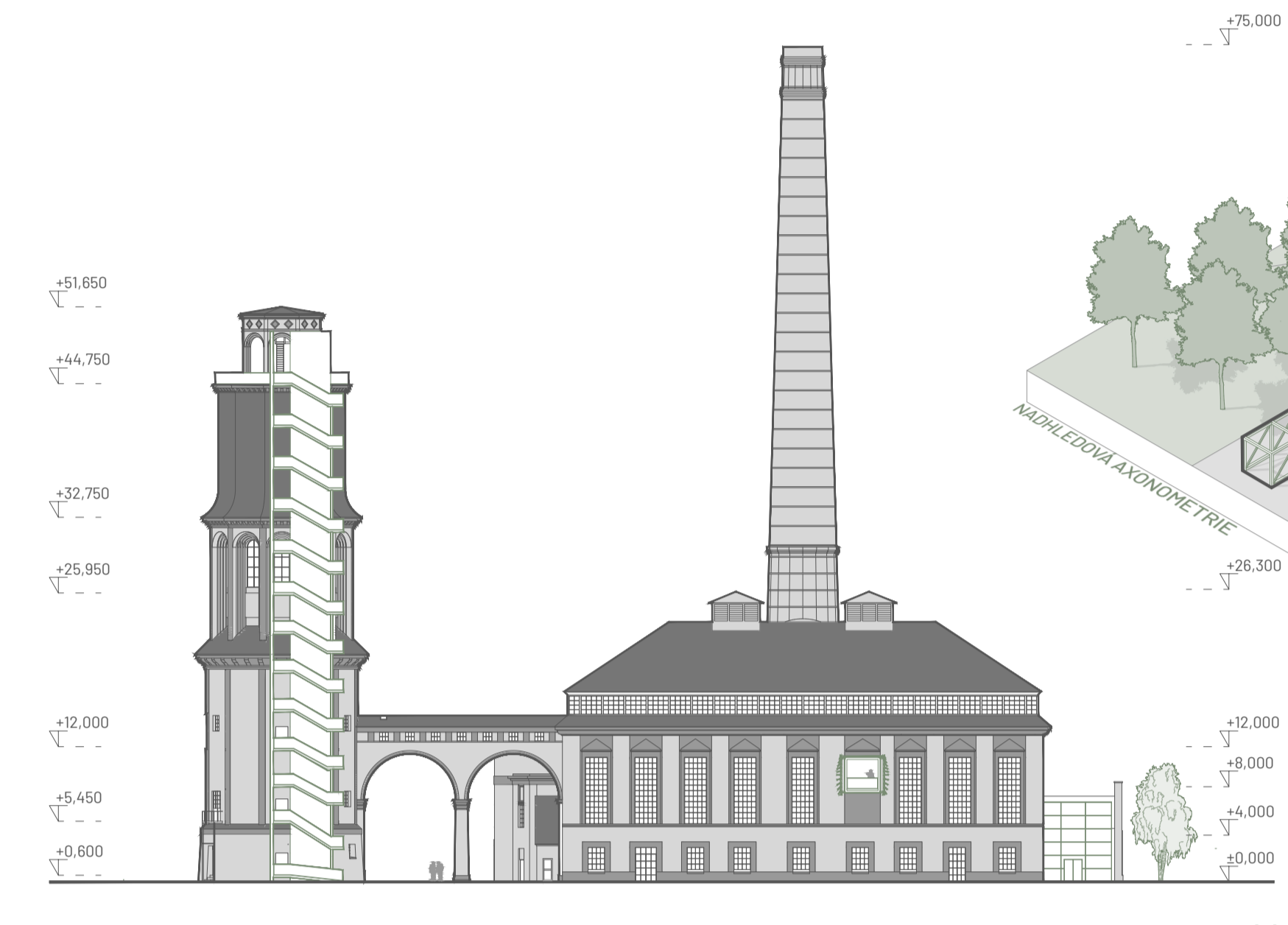
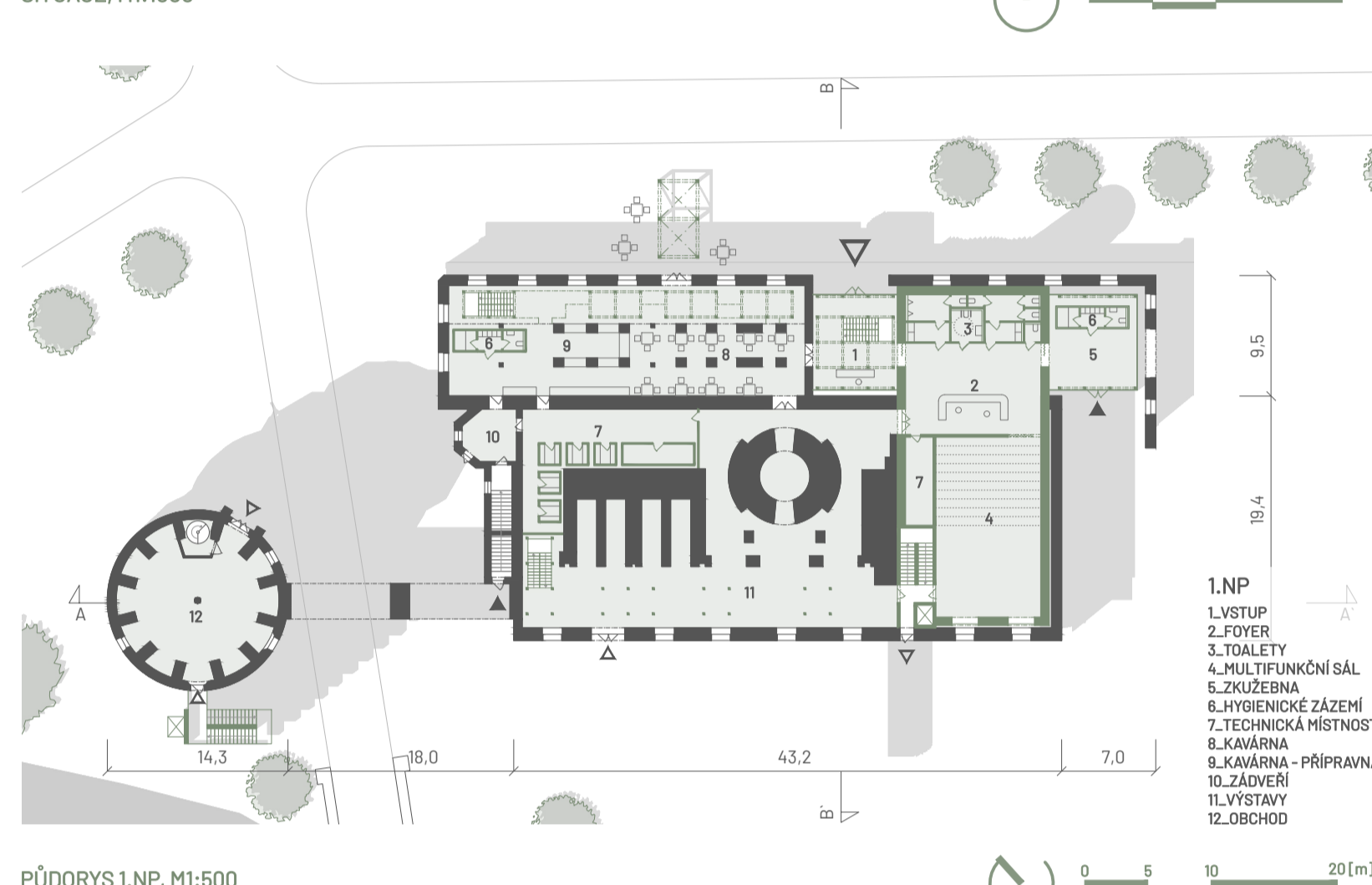
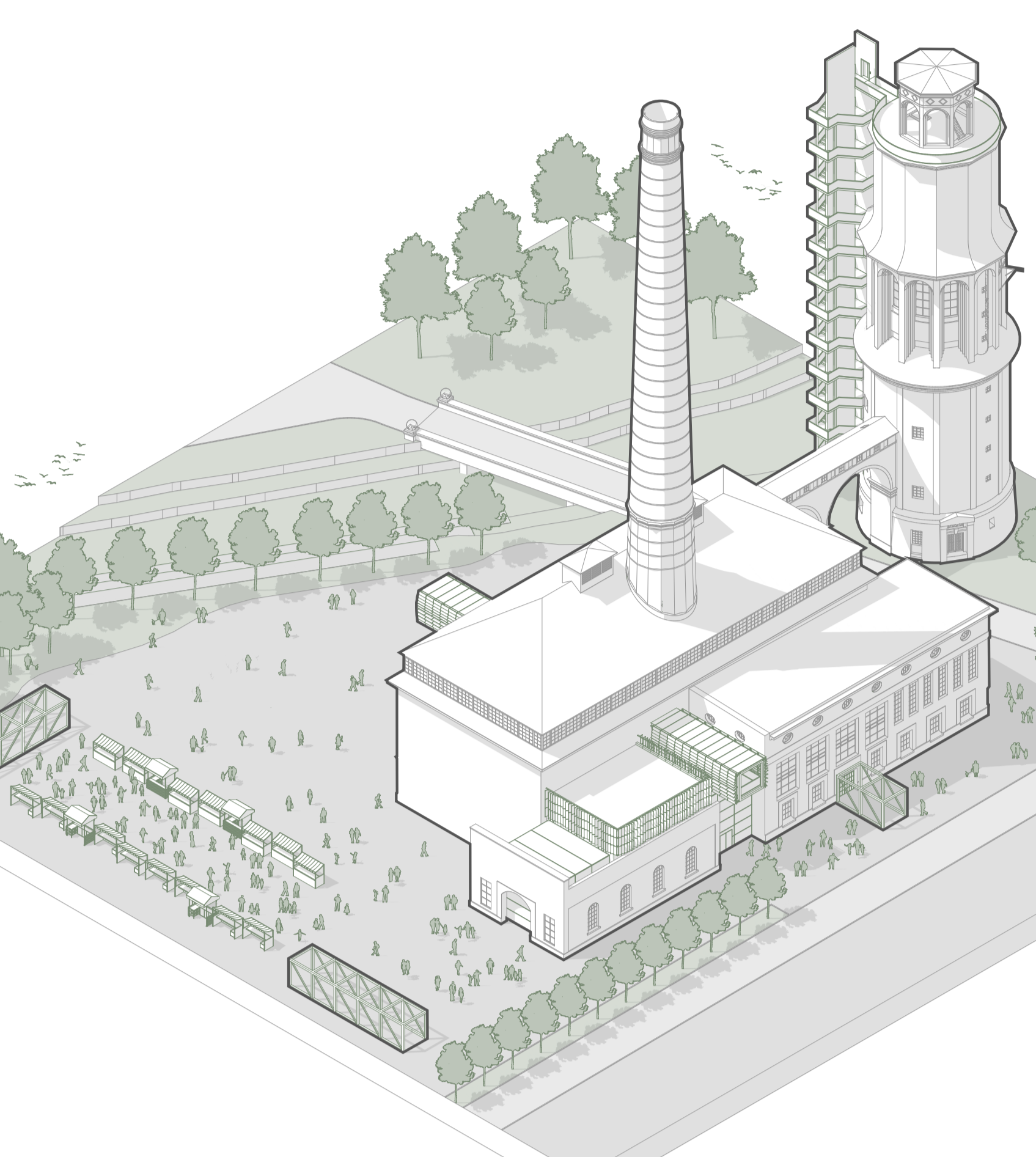
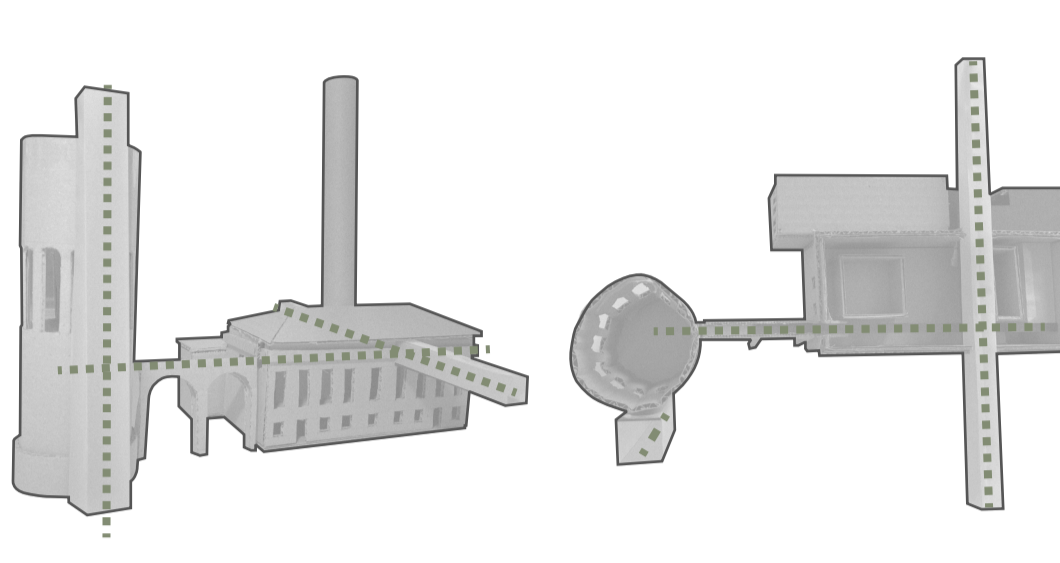
AAKA | A+S | FSv ČVUT v Praze | LS2025/26 | Šenberger | Pustějovský | Jansa | Kubát | Netušil | Kabele

Tereza Dvořáková



KONCEPT
Pojem „vlákno“ se stává hlavním kompozičním i provozním nástrojem. Stará budova elektrárny a zauhlovací věž již nejsou uzavřeným, monolitickým blokem. Jsou prokány novými komunikačními linkami, pomýšlením na výhledy, která propracují historické zdivo, vytvářejí nové vizuální scény a jasně definují cesty návštěvníka areálem.

Tato prostorová vlákna propojují minulost se současností, vytvářejí ze staré industriální památky, propitají se přes nové společenské jádro v podobě kavárny a prochází a ústí do čístečny, moderní formy novostavby multifunkčního sálu. Nové konstrukce jsou co do historického kontextu vstřípné s respektováním jasně čitelným moderním rukopisem.



POPIS VLOŽENÝCH KONSTRUKCÍ
1. LÁVKA
2. ŽALUZIE
3. ŽALUZIE
4. ŽALUZIE
5. ŽALUZIE
6. ŽALUZIE
7. ŽALUZIE
8. ŽALUZIE
9. ŽALUZIE
10. ŽALUZIE

<ul style="list-style-type: none"> 1. Pevnostní úprava - stla PVR podlaha 2. Rámcová - betonová mazanina s podlahovým topením 3. T1 - EPS 4. Dřevěná - gipskartón 5. Střípané osivo - betonová deska 6. Nosná - osivo - střípané PE220 7. Nosný systém podlahy 8. Podlahový žb deska 9. Nosná - gipskartón žb deska 10. Pevnostní izolace 	<ul style="list-style-type: none"> 1. EPS 2. EPS 3. EPS 4. EPS 5. EPS 6. EPS 7. EPS 8. EPS 9. EPS 10. EPS
---	---