



CENTRUM VELTRUSY

KOMUNITNÍ CENTRUM VELTRUSY

Zadaním ateliéru bolo navrhnuť multifunkčný objekt/združenie budov na Námestí Antonína Dvořáka, Veltrusy. Ide o spojenie niekoľkých funkčných celkov, a to sály, detskej skupiny, seniorského stacionáru s rehabilitáciou, administratívne priestory. Druhou možnosťou bolo miesto sály navrhnuť byty.



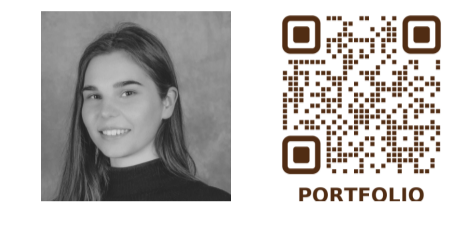
program / katedra
A+S (Architektúra a stavebníctvo)
K129 (Katedra architektúry)

ATA3

Ateliér architektonické tvorby 3
(3. ročník / 6. semestr)

semestr
LS 2025/2026

vedúci ateliéru
Ing. arch. Michal Šmolík
Ing. arch. Radek Zýkan



autorka práce
Lucia Kubinová

IDEA RIEŠENIA

Návrh spočíva v naviazaní na okolnú zástavbu a námestie. Pôvodný objekt v priechodí pozemku je nahradený novou budovou, zachováva ale líniu zástavby ulice a uzatvára tak jednu stranu námestia.

VIZUALIZACE



KONCEPT

Návrh spočíva v rozdelení do troch budov, kde jednotlivé funkcie na seba priamo nenavazujú. To je predovšetkým zreteľné pri detskej skupine a administratívnej sekcii, ktoré sú súčasťou jednej budovy.

V celej pozemku priestor vymedzuje budova naväzujúca na stávajúcu zástavbu obce. Tým vytvára sukromnejšie námestie priamo na pozemku, a zároveň nenarušuje výzor ulice.

Následne je priestor pre dôchodcov. Ten je od všetkých budov, vrátane suseda, úplne oddelený. Vytvára tak pár menších terás, ktoré môžu byť využité ako užívateľmi stacionára, tak širokou verejnosťou.

Pozemok je zo severnej strany uzatvorený spoločenskou sálou. Pozícia zároveň umožňuje začlenenie námestia v prípade väčších akcií.

PRIESTOROVÉ RIEŠENIE



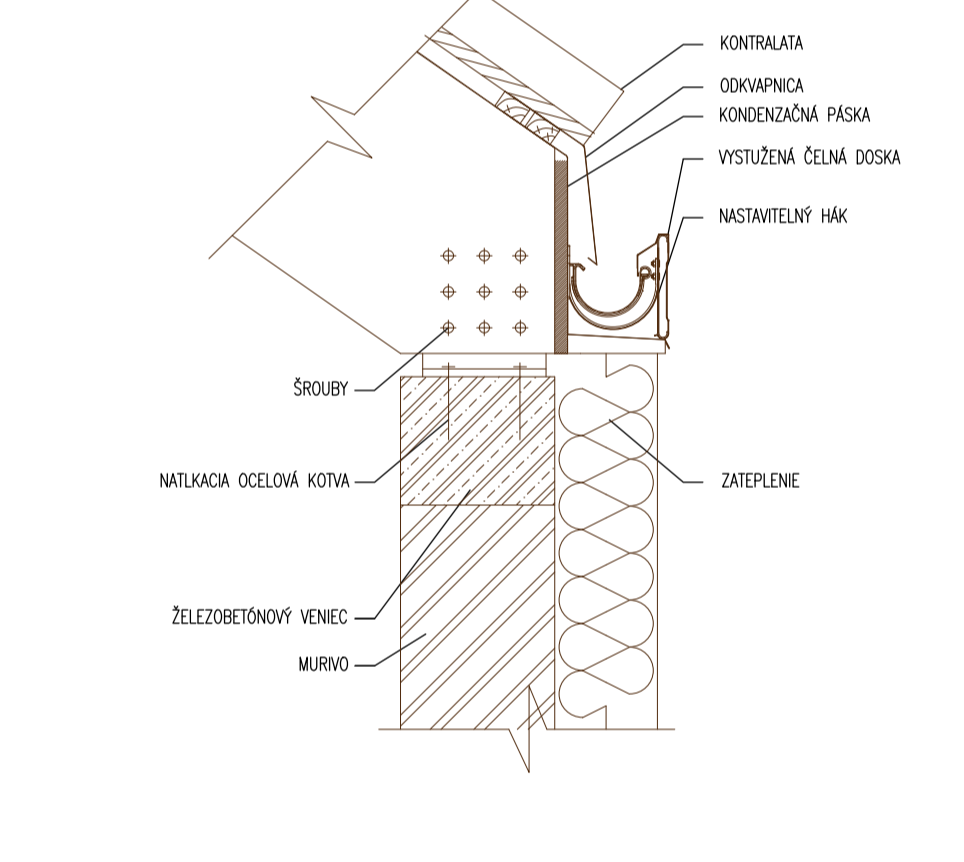
POHLAD Z NÁMESTIA A. DVOŘÁKA



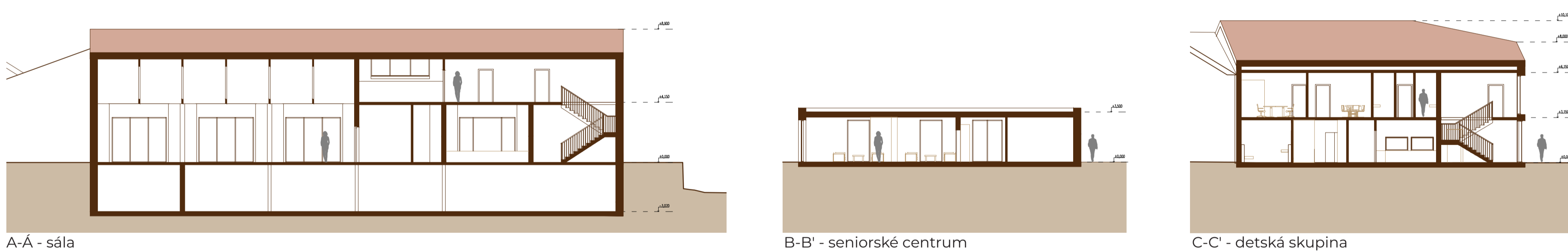
POHLAD SUSEDA



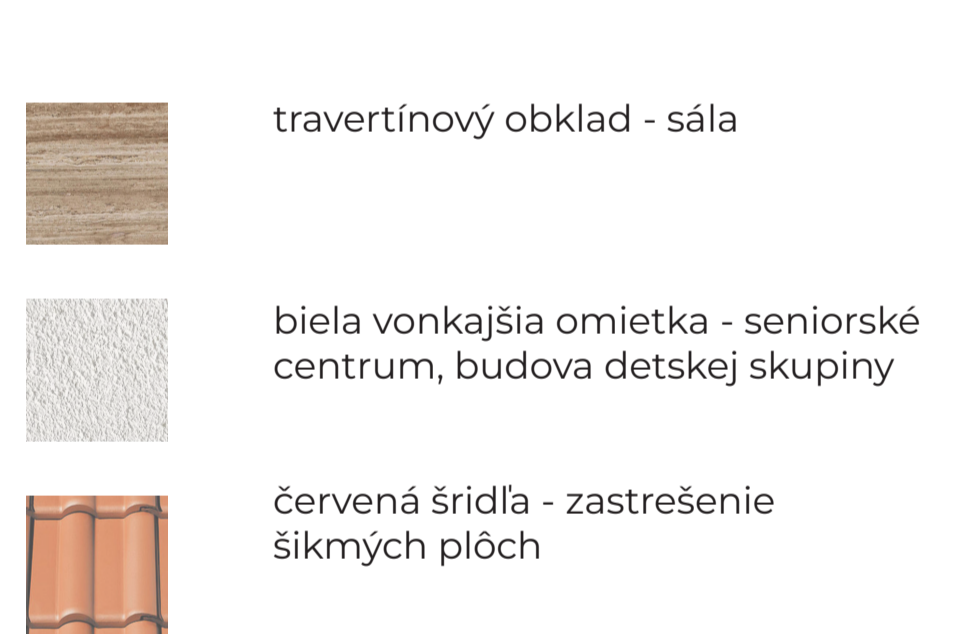
KONŠTRUKČNÝ DETAIL



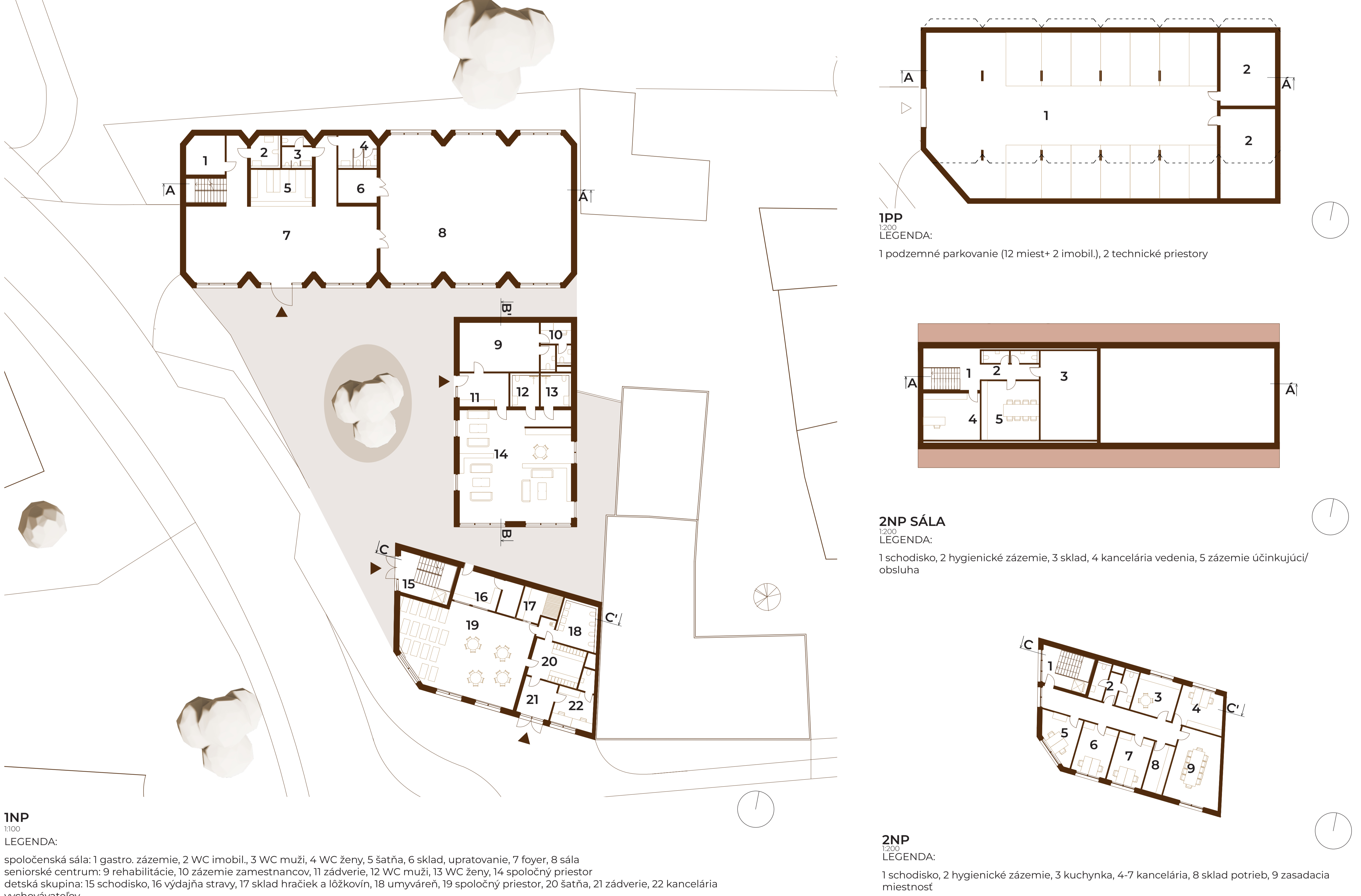
REZY



MATERÁLOVÉ RIEŠENIE



PŮDORYSY



1NP

LEGENDA:
spoločenská sála: 1 gastro. zázemie, 2 WC imobil, 3 WC muži, 4 WC ženy, 5 šatňa, 6 sklad, upratovanie, 7 foyer, 8 sála
seniorské centrum: 9 rehabilitácie, 10 zázemie zamestnancov, 11 zádverie, 12 WC muži, 13 WC ženy, 14 spoločný priestor
detská skupina: 15 schodisko, 16 výdajňa stravy, 17 sklad hračiek a lôžkovín, 18 umývaň, 19 spoločný priestor, 20 šatňa, 21 zádverie, 22 kancelária vychovávateľov

2NP

LEGENDA:
1 spoločenská sála, 2 hygienické zázemie, 3 kuchynka, 4-7 kancelária, 8 sklad potravín, 9 zasadacia miestnosť

SITUÁCIA ŠIRŠÍCH VZŤAHOV

