



# POLYFUNKČNÍ DŮM MĚSTO VELTRUSY

ZÁMĚREM NÁVRHU JE REFLEKTOVAT SOUČASNÉ POTŘEBY OBYVATEL A VEDENÍ MĚSTA VELTRUSY. RŮZNÉ FUNKCE JSOU ČLENĚNY DO JEDNOTLÝCH PODLAŽÍ A OBJEKTŮ DLE JEJICH VÝZNAMU. ČÁST FUNKCÍ JE UMÍSTĚNA V REKONSTRUOVANÉM OBJEKTU S OHLEDEM NA UDRŽITELNOST NÁVRHU A VYUŽITÍ POZEMKU. KOMPLEX RESPEKTUJE OKOLNÍ ZÁSTAVBU.



program / katedra  
A+5 (architektura a stavitelství)  
k129 (katedra architektury)

## ATA3

Ateliér architektonické tvorby 3  
(3. ročník / 6. semestr)  
semestr  
LS 2025/2026  
vedoucí ateliéru  
Ing. arch. Michal Šmolík  
Ing. arch. Radek Zyan



autor / na práce  
**TOMÁŠ  
KOBLIŽEK**



**BILANCE**

CENTRUM PRO SENIORY	176 m <sup>2</sup>
DĚTSKÁ SKUPINA	160 m <sup>2</sup>
RETAIL	82 m <sup>2</sup>
KANCELÁŘE	195 m <sup>2</sup>
BYTY	240 m <sup>2</sup>
OP = 5129m <sup>3</sup>	
HPP = 969m <sup>2</sup>	
PODLAHOVÁ PLOCHA CCA 700m <sup>2</sup>	
PLOCHA POZEMEK 1640m <sup>2</sup>	
PARKING - 10 MÍST GARÁŽ, 3 VENKOVNÍ, 2 K+R	



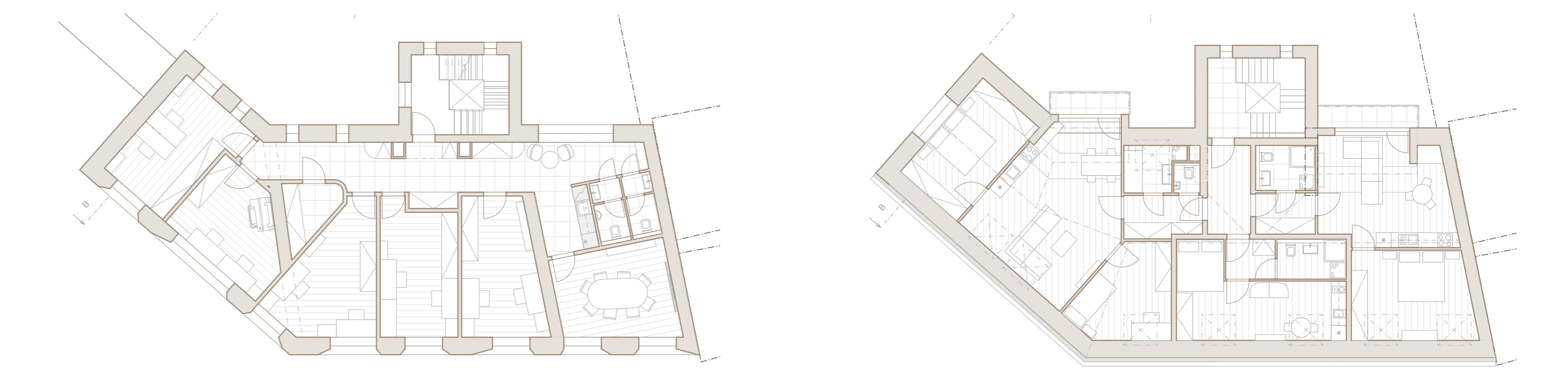
ŘEZOPOHLED  
CENTRUM PRO SENIORY - M1:100

STÁVAJÍCÍ OBJEKT BÝVALÉHO HOSTINCE ZŮSTANE ZACHOVÁN A BUDE ROZŠÍŘEN O PŘÍSTAVBU. V 1.NP VZNIKÁ RETAILOVÝ PROSTOR LÉKÁRNY SE ZÁZEMÍM A PRŮCHOD DO DVORA. VE 2.NP JSOU NAVRŽENY KANCELÁŘE K PRONÁJMU, A V PODKROVÍ SE PŘEVEDE VESTAVBA OBEČNÍCH BYTŮ.

V NOVÝCH KOMPAKTNÍCH STAVBÁCH VZNIKNE DĚTSKÁ SKUPINA S KAPACITOU 20 DĚTÍ A KOMUNITNÍ CENTRUM PRO SETKÁVÁNÍ MÍSTNÍCH SENIORŮ. POD KOMUNITNÍM CENTREM JE NAVRŽENÝ PARKING A TECHNICKÉ ZÁZEMÍ KOMPLEXU.

VE VNITROBLOKU VZNIKÁ POLOVĚŘEJNÝ PROSTOR K POŘÁDÁNÍ KULTURNÍCH AKCÍ. SMĚREM K OBORĚ SE NACHÁZÍ ZAHRADA PRO DĚTI A RELAXAČNÍ PROSTOR PRO SENIORY.

KONSTRUKCE STAVBY MŮŽE BÝT ADAPTOVÁNA DLE AKTUÁLNÍCH MOŽNOSTÍ INVESTORA. MATERIÁLY JSOU LOKÁLNÍHO CHARAKTERU, Tedy LOMOVÝ KÁMEN, REZNÉ ZDÍVO, ŠTUKOVÉ OMÍTKY, DÁLE PAK BETONOVÉ STĚRY A HLINÍKOVÉ KOMPLETAČNÍ KONSTRUKCE.



PŮDORYS 2.NP  
HLAVNÍ BUDOVA - KANCELÁŘE - M1:150

PŮDORYS PODKROVÍ  
HLAVNÍ BUDOVA - BYTY - M1:150

