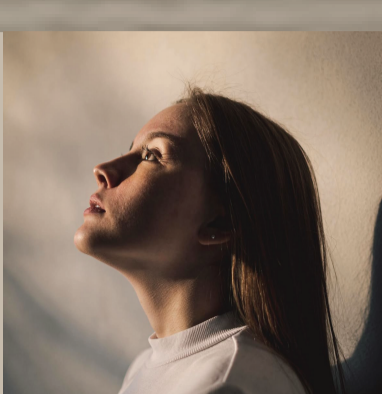


LÁZNĚ PODEBRADY

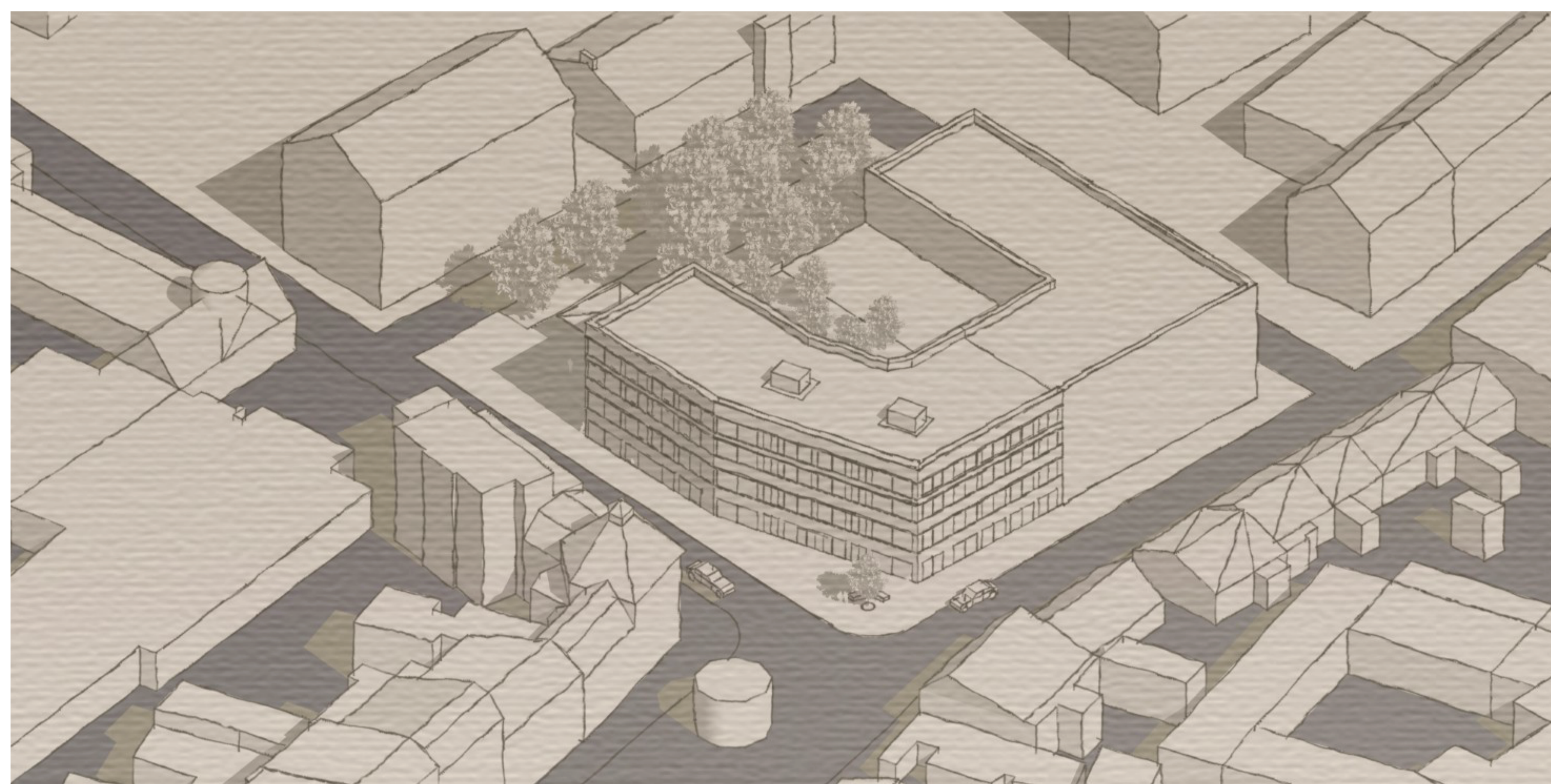
LÁZEŇSKÝ POLYFUNKČNÍ OBJEKT

A+S (Architektura a stavitelství)
k129 (katedra architektury)
atelier
AT03
semestr
LS 2025/2026

autorka práce
Niki Marianthi
Slánská Zgoni
vedoucí atelieru
Ing. arch. Matěj Boháč
Ing. arch. Sabina Havránková



AXONOMETRIE



IDEA ŘEŠENÍ

Předmětem návrhu je novostavba hotelového objektu v lázeňském městě Poděbrady, který propojuje funkce ubytování, fitness, restaurace a wellness.

KONCEPT

Koncept návrhu vychází z myšlenky vytvoření klidného a příjemného prostředí podporujícího odpočinek a regeneraci návštěvníků. Důraz je kladen na propojení budovy s okolním veřejným prostorem a na vytvoření kvalitních pobytových míst pro hosty i obyvatele města. Architektonické řešení pracuje s jednoduchými formami, přehlednou organizací provozu a dostatkem přirozeného světla. Návrh usiluje o harmonické začlenění do lázeňského prostředí při zachování současného architektonického výrazu.



DOKUMENTACE

měřítko 1:250

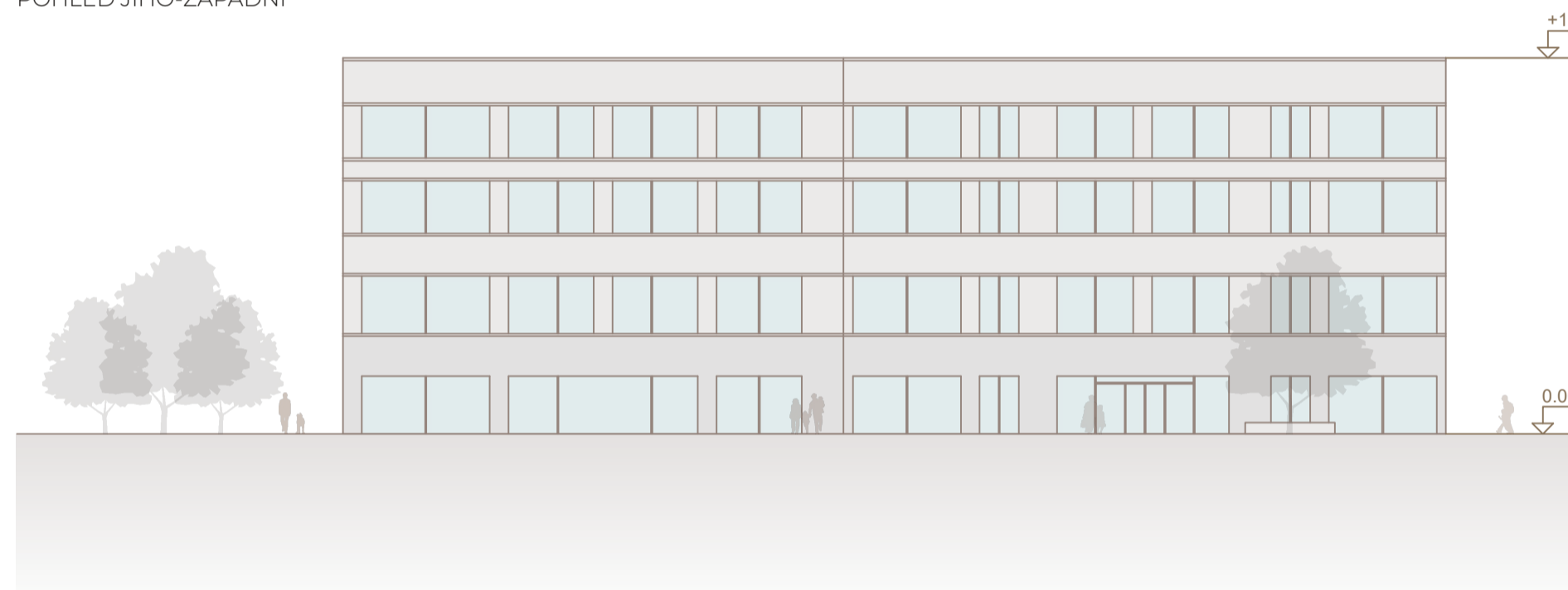
1 NP



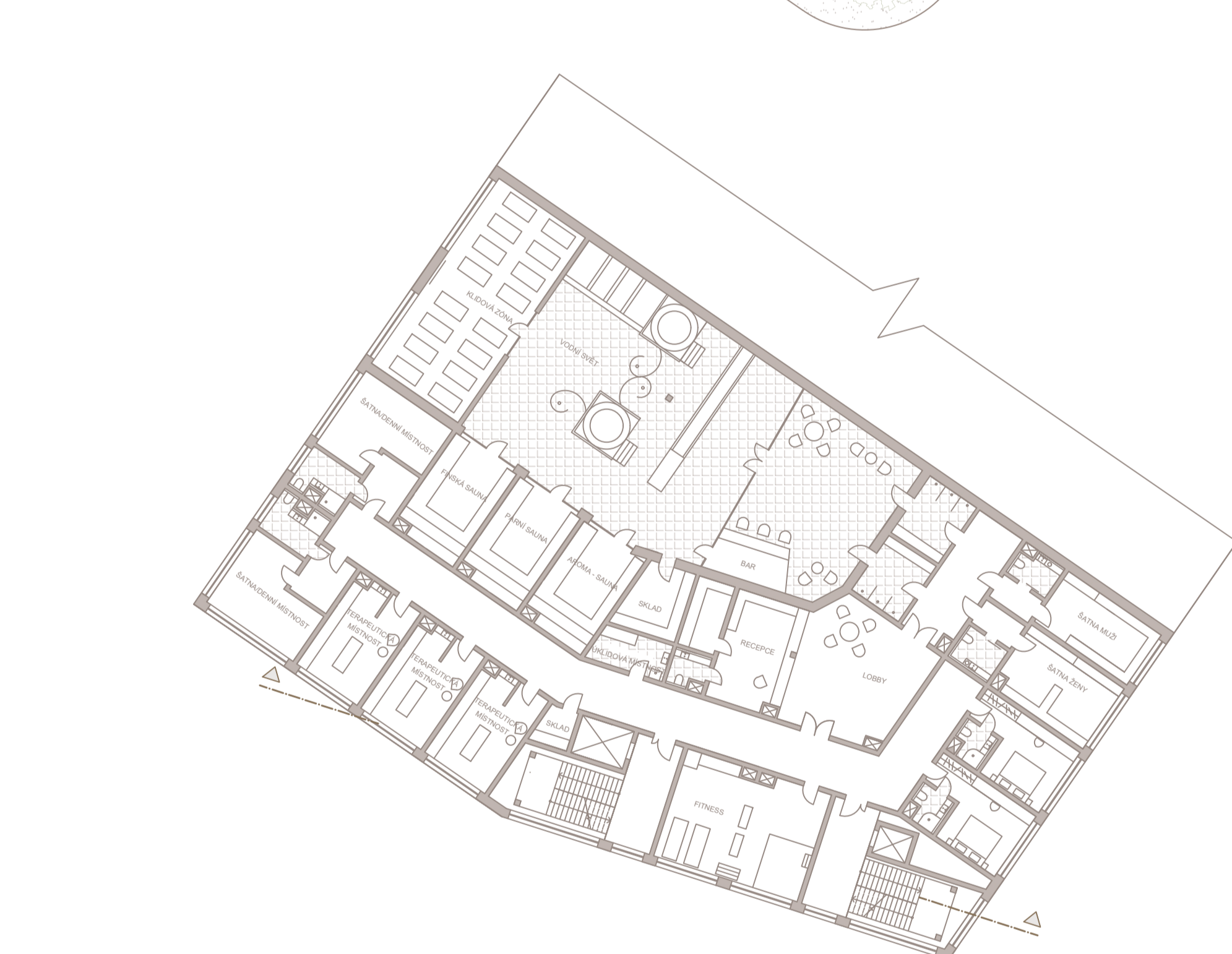
POHLED SEVERO-ZAPADNÍ



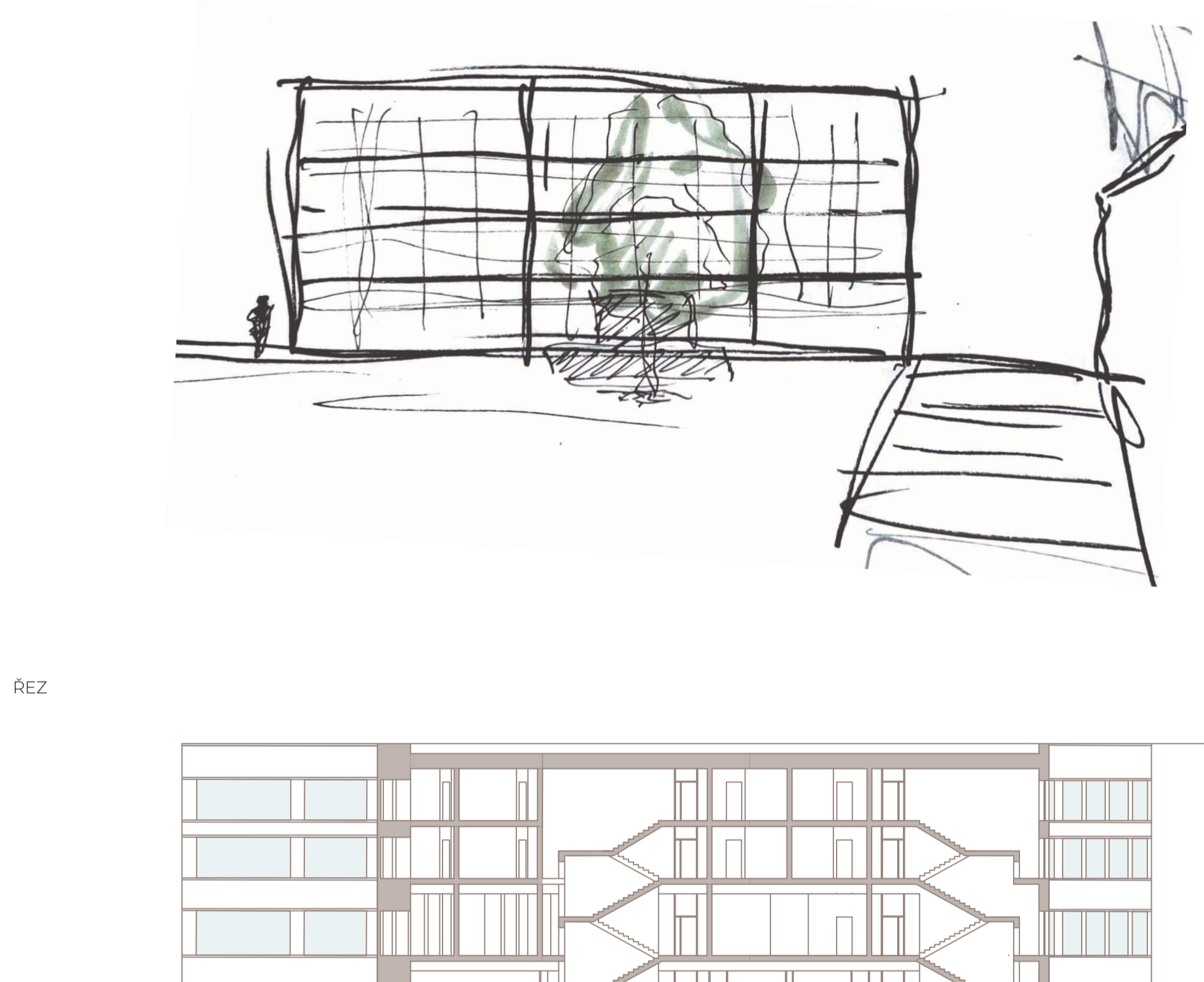
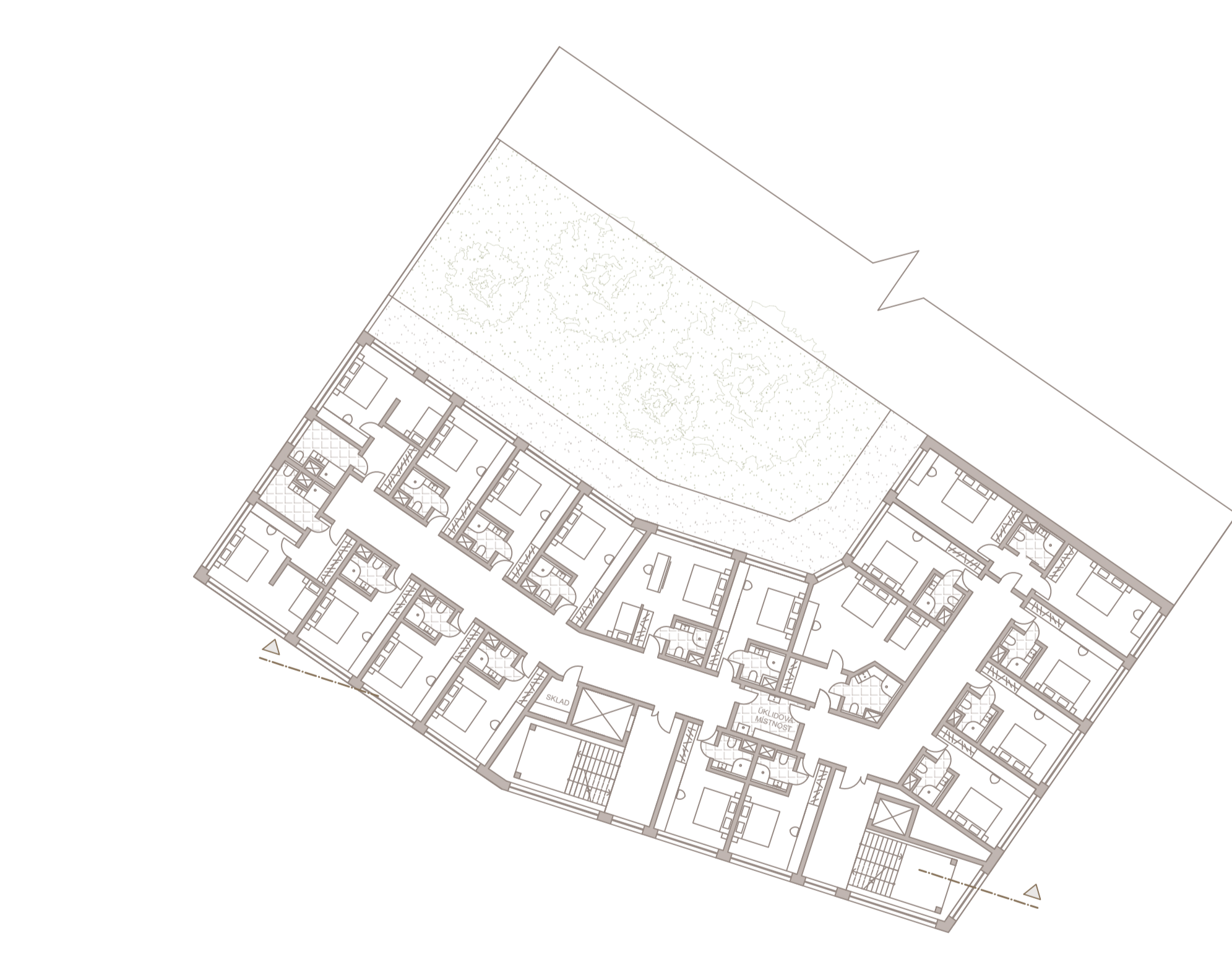
POHLED JIHO-ZAPADNÍ



2 NP



3 NP



4 NP



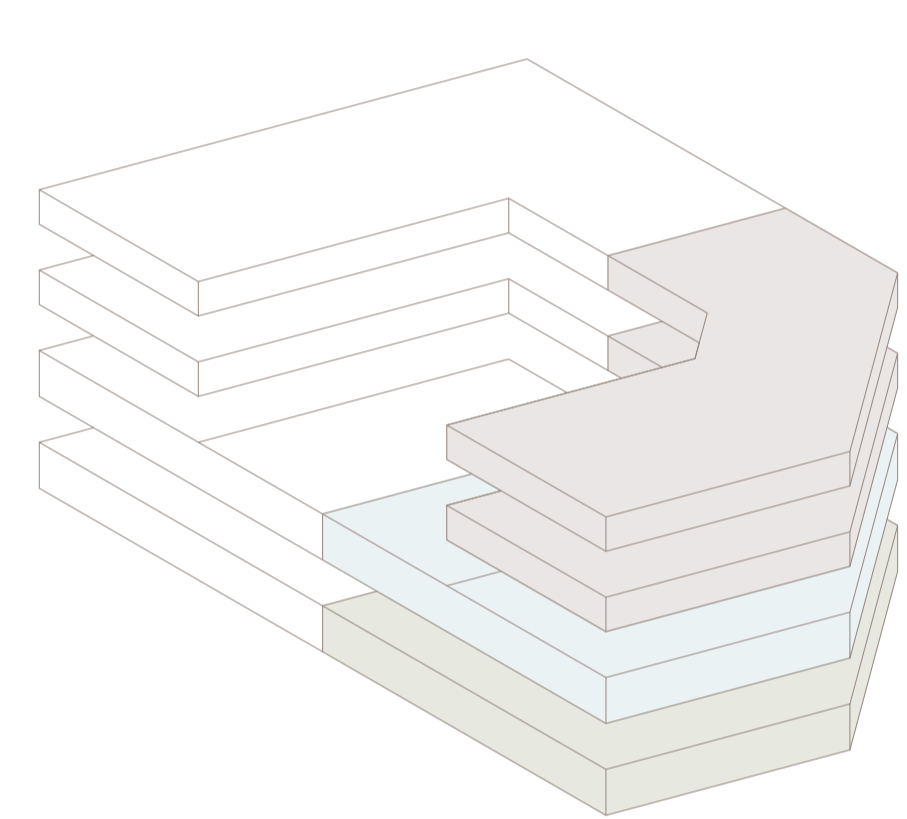
SITUACE

měřítko 1:750



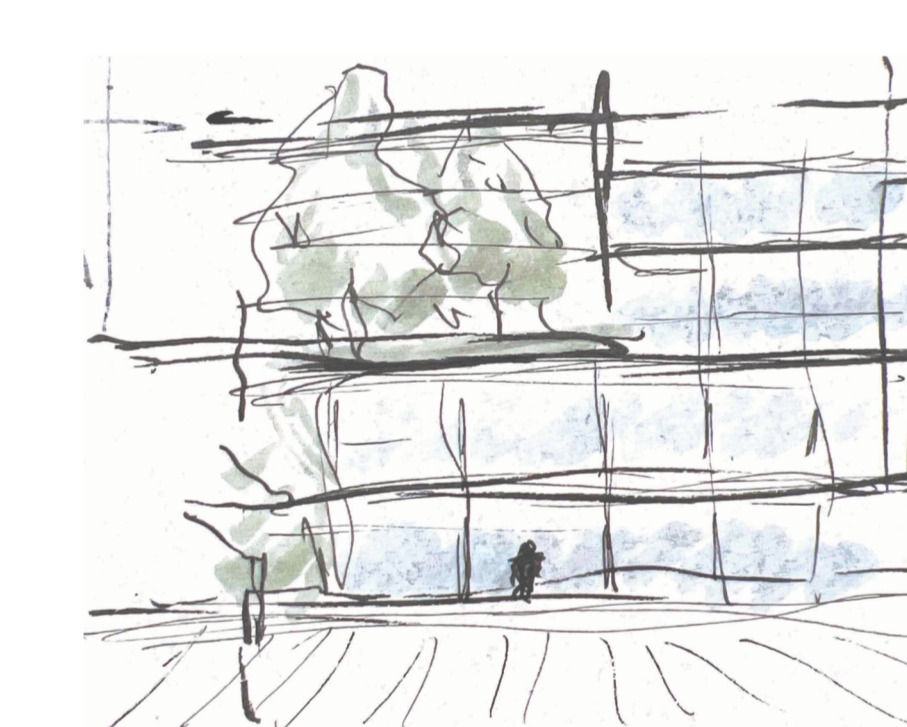
PROSTOROVÉ ŘEŠENÍ

Stavební program



- Ubytování s kapacitou 90 hostů
- Wellness + fitness
- Restaurace

- 90 lůžek
- 90 míst v restauraci
- zelená pobytová terasa
- 103 parkovacích míst
- 3 místa pro nabíjení elektromobilů
- saunový svět s 3 druhy saun
- rezervovatelné fitness
- prostory pro masáže a fyzické terapie



Návrh novostavby v lázeňském městě Poděbrady vychází z respektu k místní architektonické tradici a charakteru lázeňského prostředí. Hlavním motivem je symetrie v prostoru.

Stavba lázeňského hotelu je navržena s důrazem na jednoduchost, vzdušnost a propojení s okolním veřejným prostorem. Fasáda je tvořena pravidelným rástrem velkoformátových oken, která zajišťují dostatek denního světla a vizuální kontakt mezi interiérem a exteriérem.

Významným prvkem objektu je pobytová zelená terasa orientovaná směrem k piazzettě, která hostům nabízí prostor pro odpočinek a zároveň přispívá k příjemné atmosféře celého veřejného prostranství.

Architektonické řešení usiluje o nadčasový a kultivovaný výraz odpovídající charakteru lázeňského prostředí.



SITUACE ŠIRŠÍCH VZTAHŮ

měřítko 1:7500

