



PENTAXIS



1-2NP_ AMBULATNÍ POLIKLINIKA / 3-4NP_ MODERNÍ REHABILITAČNÍ ZÁŘIZENÍ / 5-6NP_ LABORATOŘE & ADMINISTRATIVA BUDOVY

ATA3

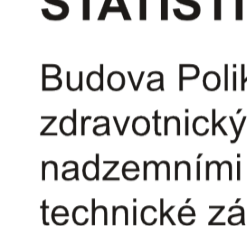
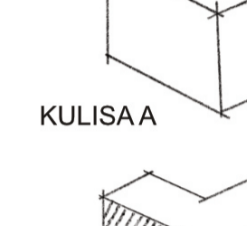
semestr
LS 2025/2026

vedoucí atelieru
doc. Ing. arch. Luboš Knytl
Ing. arch. Jan Šabart
Ing. arch. Radek Jakeš

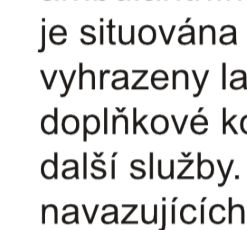
autorika práce
Anna Bilková

KONCEPT

H-MOTA



OŘEZÁNÍ



STATISTIKA

Budova Polikliniky Holešovická tržnice je moderní zdravotnický objekt s jedním podzemním a šesti nadzemními podlažními. V podzemí se nachází technické zázemí, archivy a sklady. První a druhé nadzemní podlaží je určeno pro polikliniku s ambulantními ordinacemi. Ve třetím a čtvrtém podlaží je situována rehabilitace a páté a šesté podlaží jsou vyhrazeny laboratorním provozům. V přízemí jsou doplňkové komerční prostory, jako kavárna, lékárna a další služby. Parkování je řešeno mimo objekt v navazujících podzemních garážích s dostatečnou kapacitou pro celý provoz budovy.

BILANCE

	HPP [m ²]	stání	zóna Z
Poliklinika	2 920	117	18 - 64
Rehabilitace	2 360	58	9 - 32
Laboratoře	2 920	79	12 - 43
Celkem	8 200	254	39 - 139
Invalidi		12	2 - 7

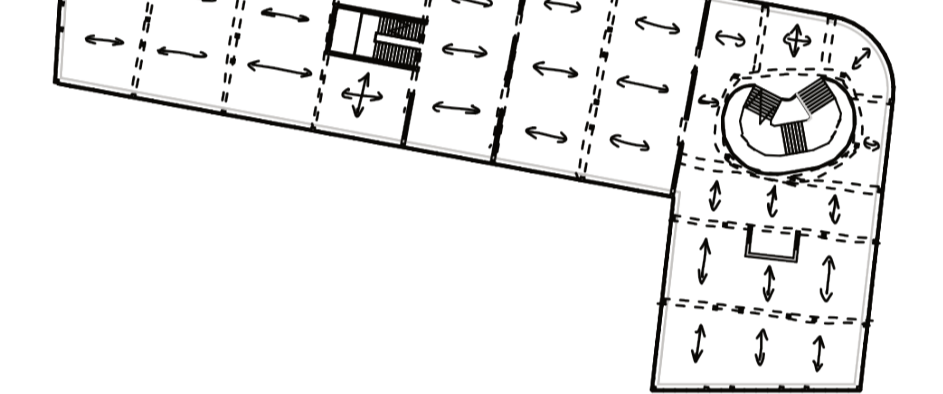
SKICA PARKING

mříčko 1:5000



KONSTRUKČNÍ SCHEMA

mříčko 1:700



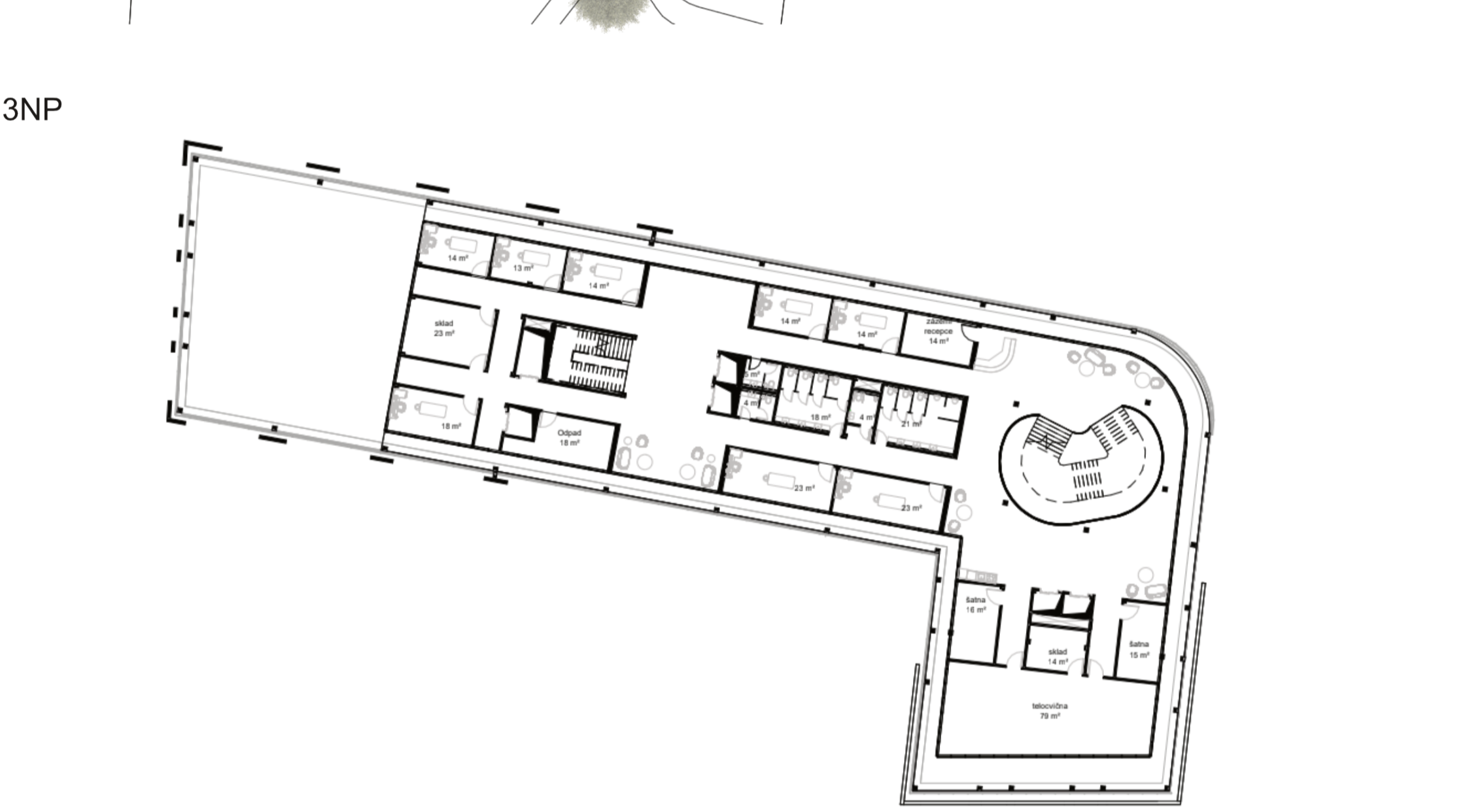
DOKUMENTACE

mříčko 1:300

1NP



3NP



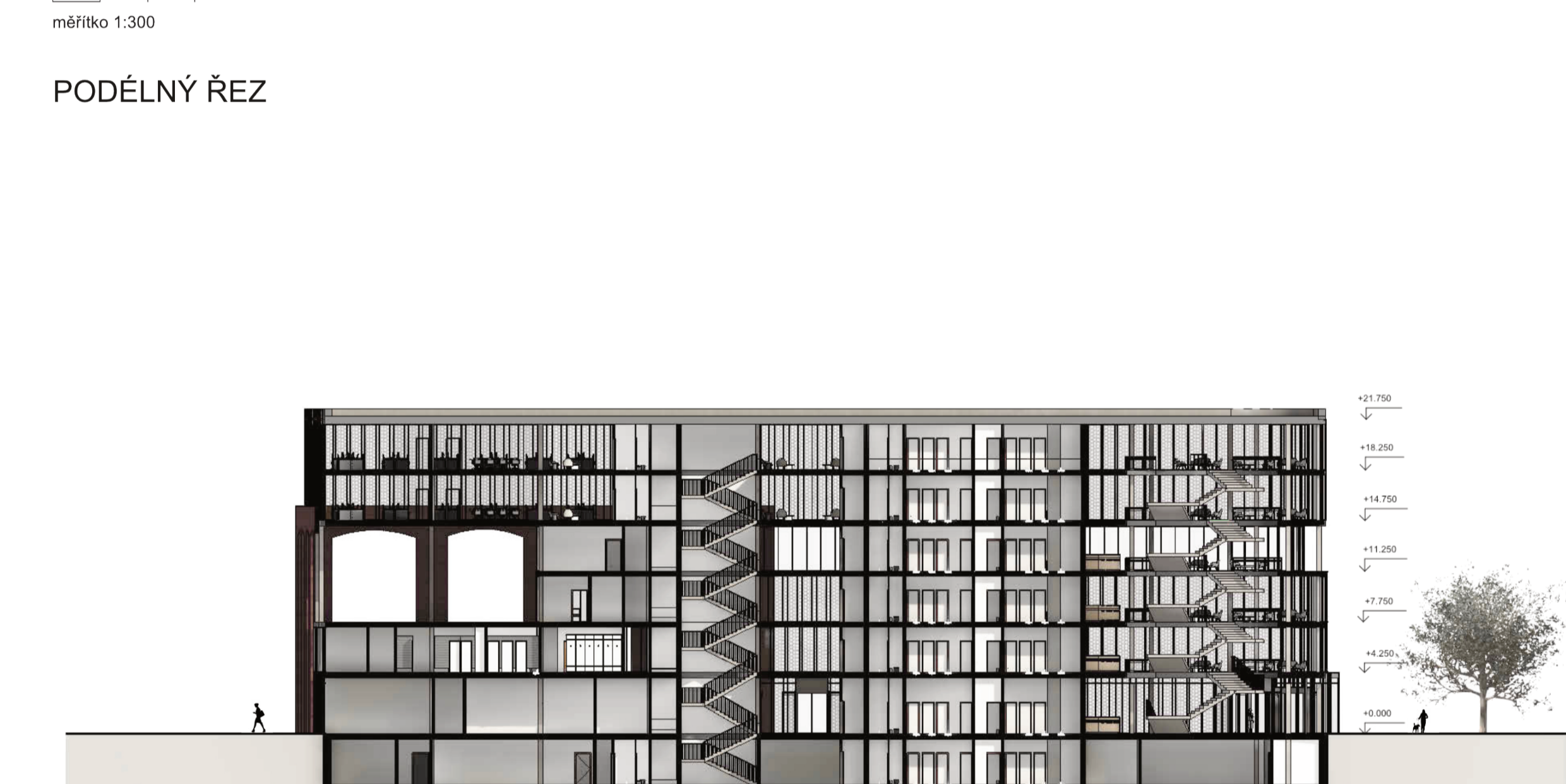
6NP



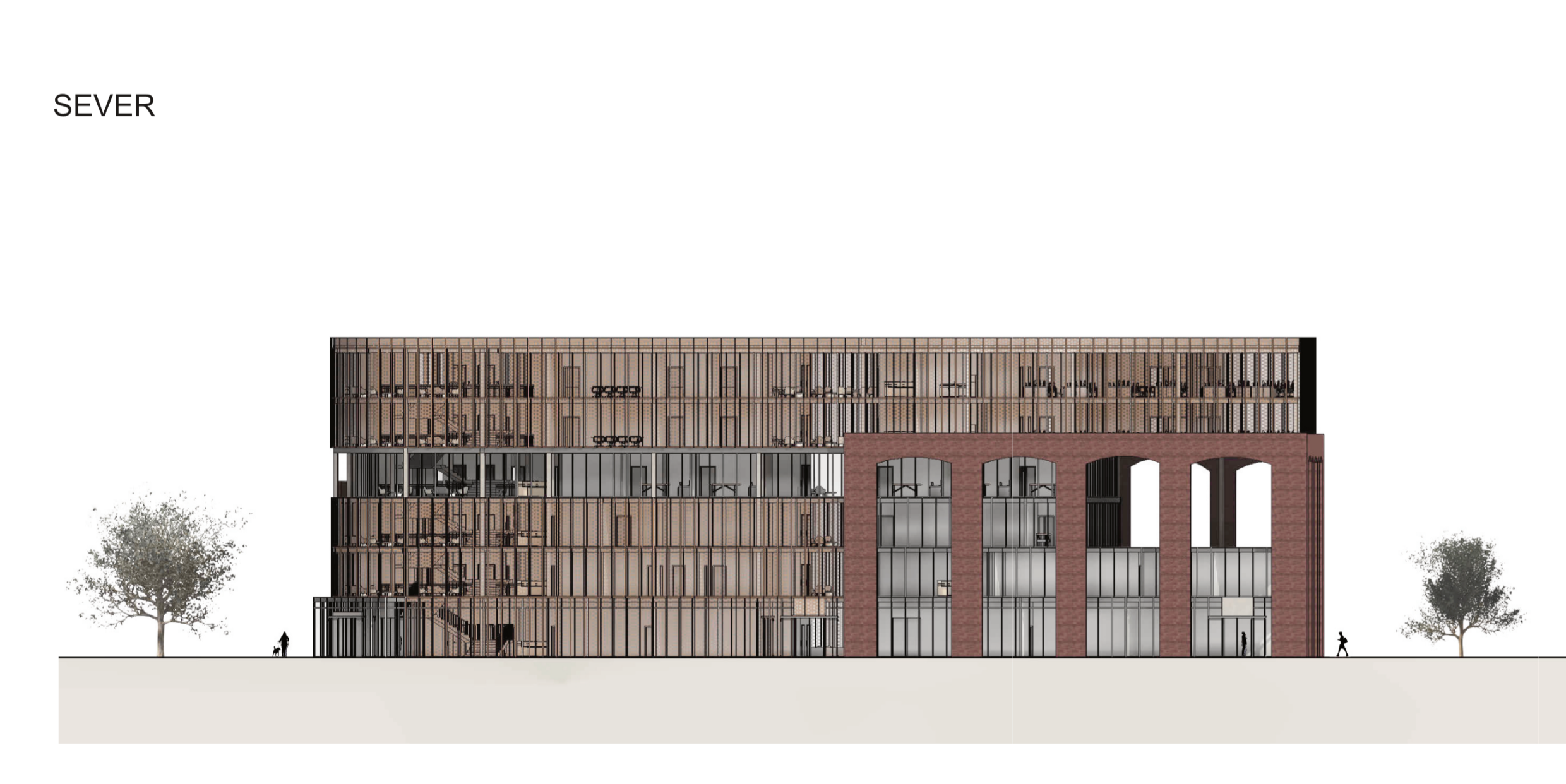
DOKUMENTACE

mříčko 1:300

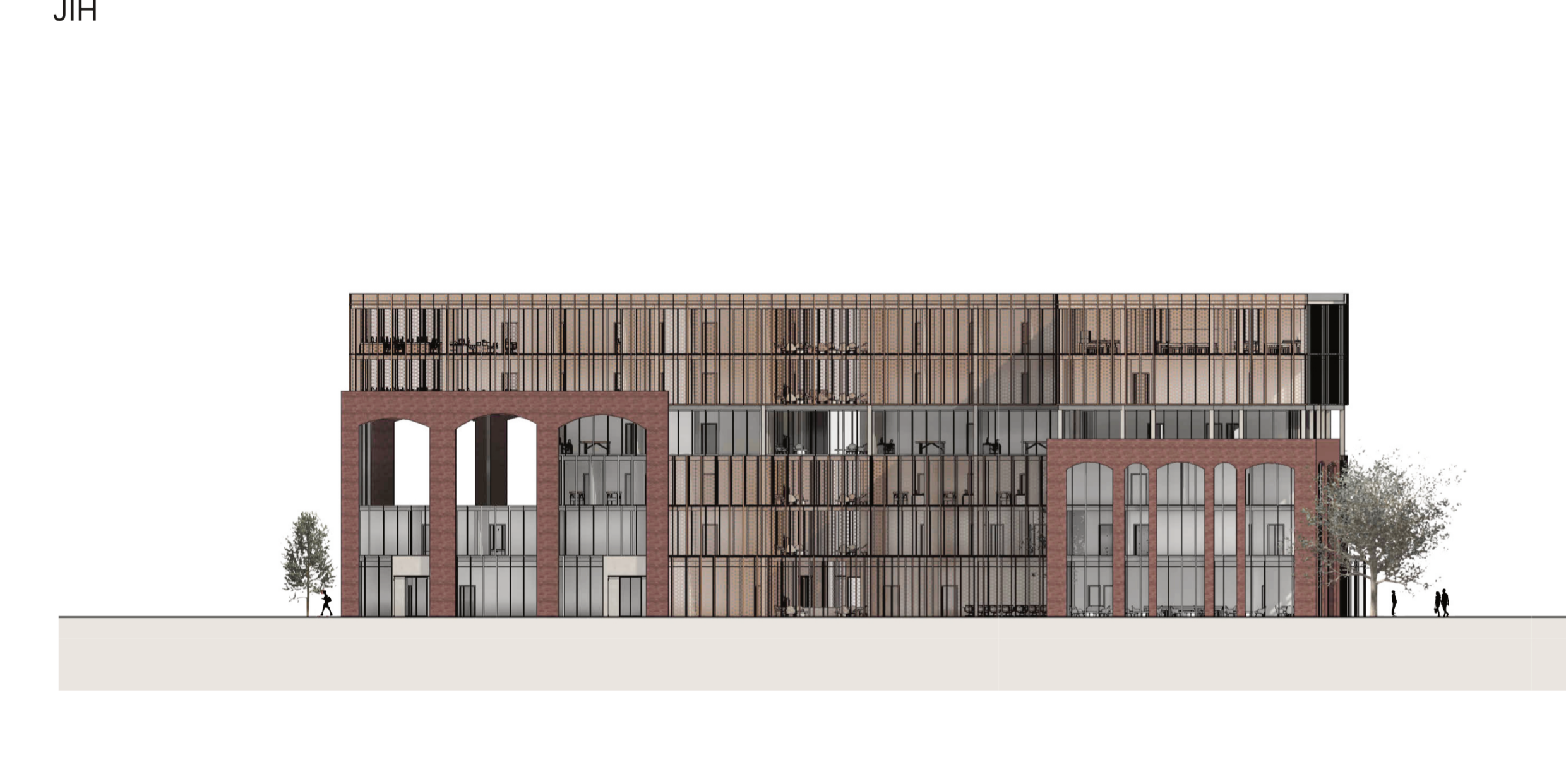
PODÉLNÝ ŘEZ



SEVER



JIH



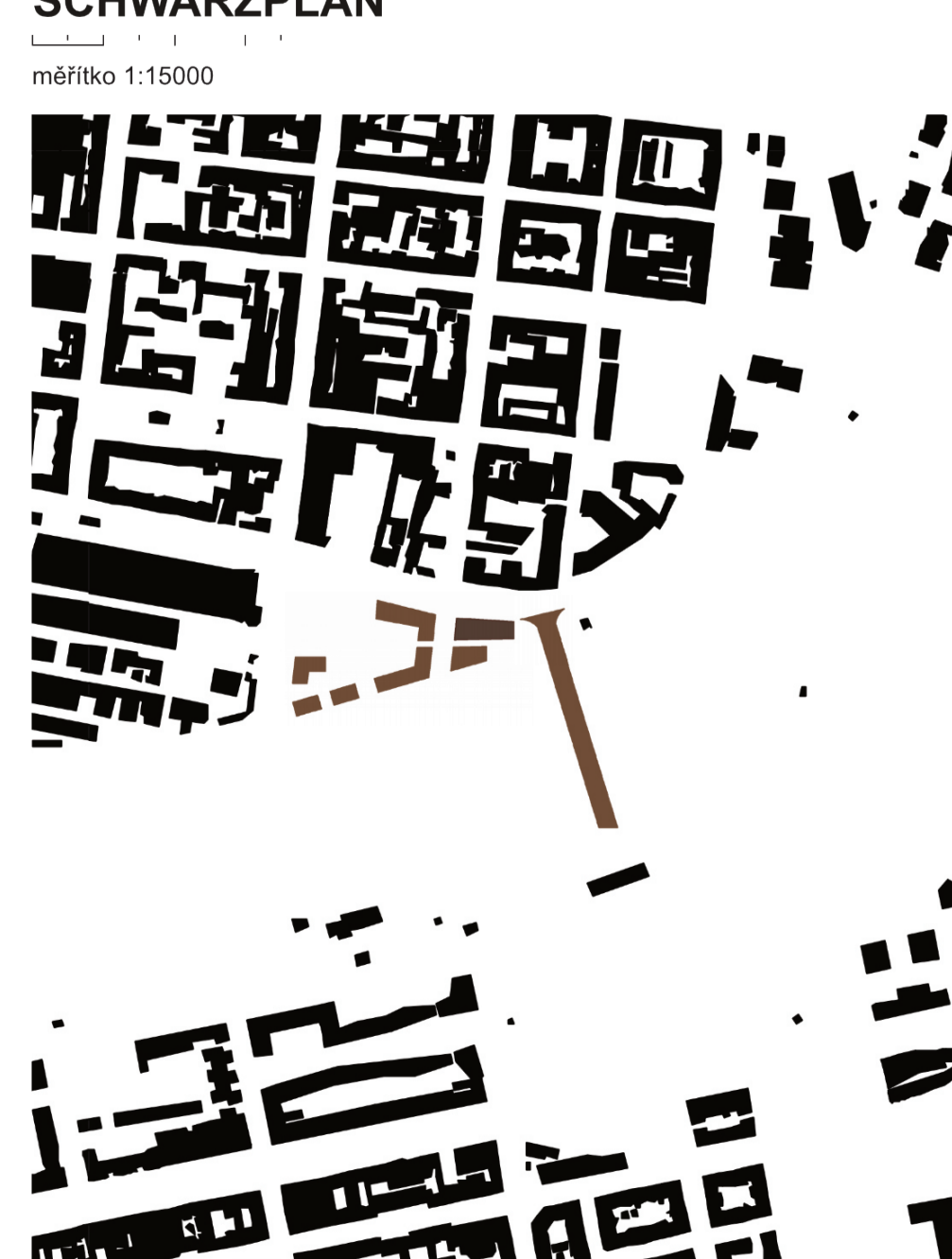
SITUACE BLIŽŠÍCH VZTAHŮ

mříčko 1:1500



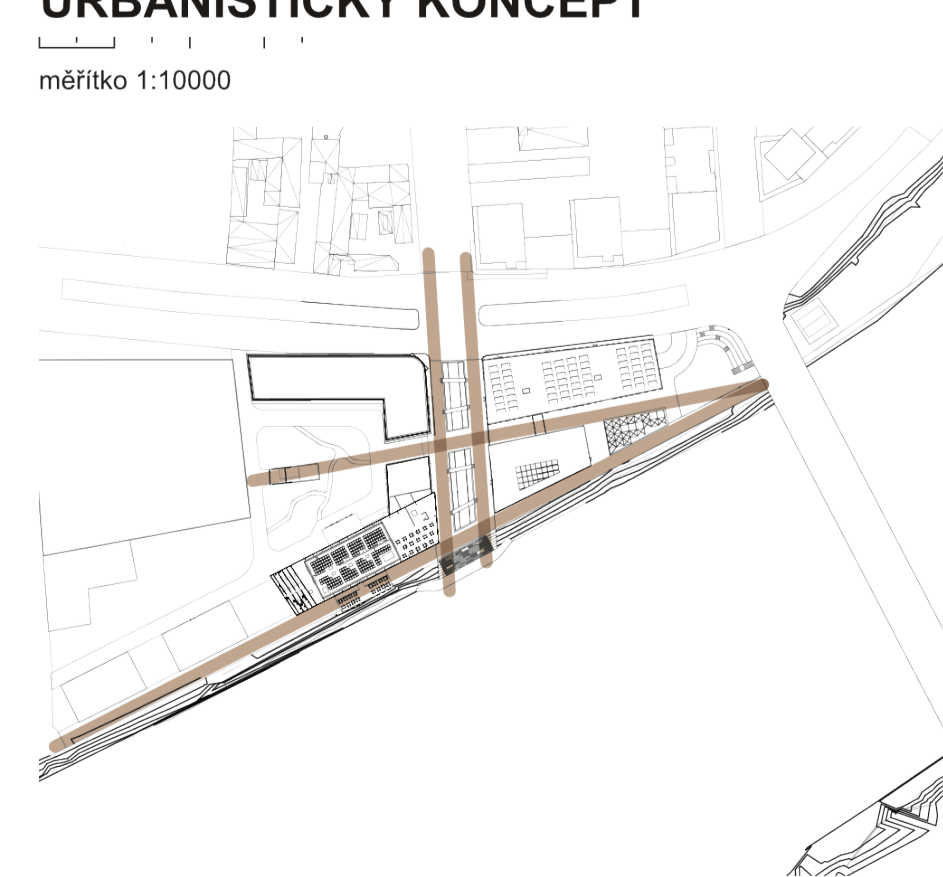
SCHWARZPLAN

mříčko 1:15000



URBANISTICKÝ KONCEPT

mříčko 1:10000



VÝMĚRY

BILANCE	plocha [m ²]	podíl [%]
Zastavěná plocha	4810	16
Zpevněná plocha	5610	18
Zeleň	20 310	66
Celkem	30 730	100