



DOMOV VÁŽKA

DŮM ZVLÁŠTNÍHO REŽIMU PRAHA 5

Nový projekt DZR na Praze 5 propojuje moderní architekturu a potřebami specializované péče. Tento přemírový rezidenční areál, zasazený do klidné zeleně, nabízí nadstandardní a bezpečné bydlení. Světlé a prostorné pokoje zaručují veškerý komfort, soukromí a naprosto důstojné prostředí pro život.



program / katedra
A+S (Architektura a stavitelství)
K129 (katedra architektury)

AT03

Ateliér architektonické tvorby 3
(3. ročník / 6. semestr)

semestr
LS 2025/2026

vedoucí ateliéru
Ing. arch. Petr Lédl, Ph.D.
Ing. arch. Štěpánka Hájková
Ing. arch. Tadeáš Slavkovský

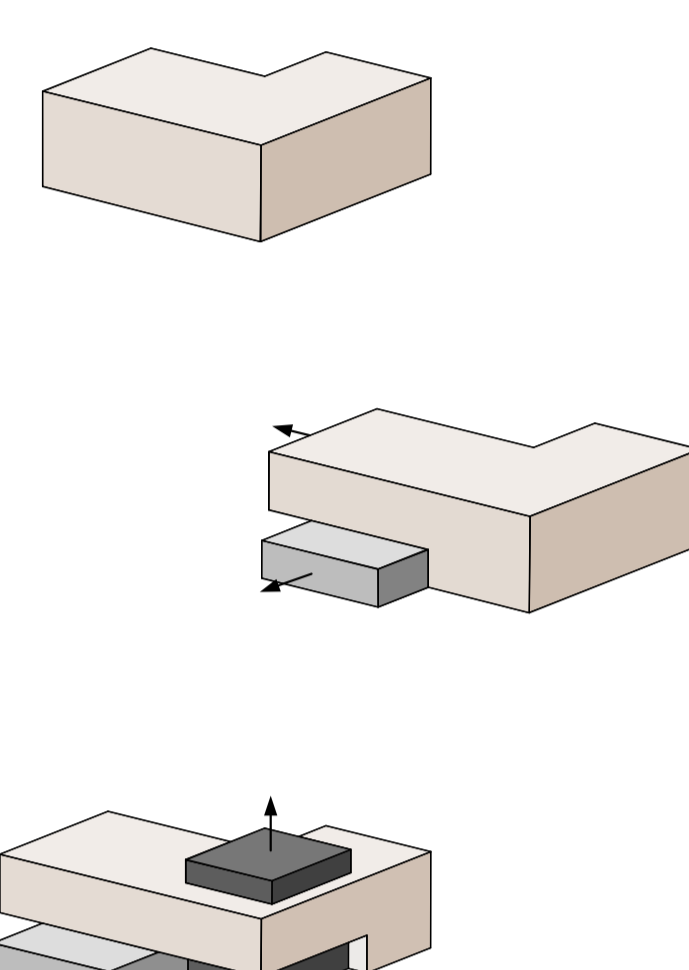


autorka práce
Matěj Tuma

IDEA ŘEŠENÍ

Hlavním záměrem projektu bylo vytvořit budovu, která na první pohled nevypadá jako nemocnice, ale připomíná spíše bytový dům. Cílem je, aby se pacienti cítili příjemně a zachovali si pocit svobody, místo aby si připadali jako vězni izolovaní ve svém pokoji.

VÝVOJ KONCEPTU



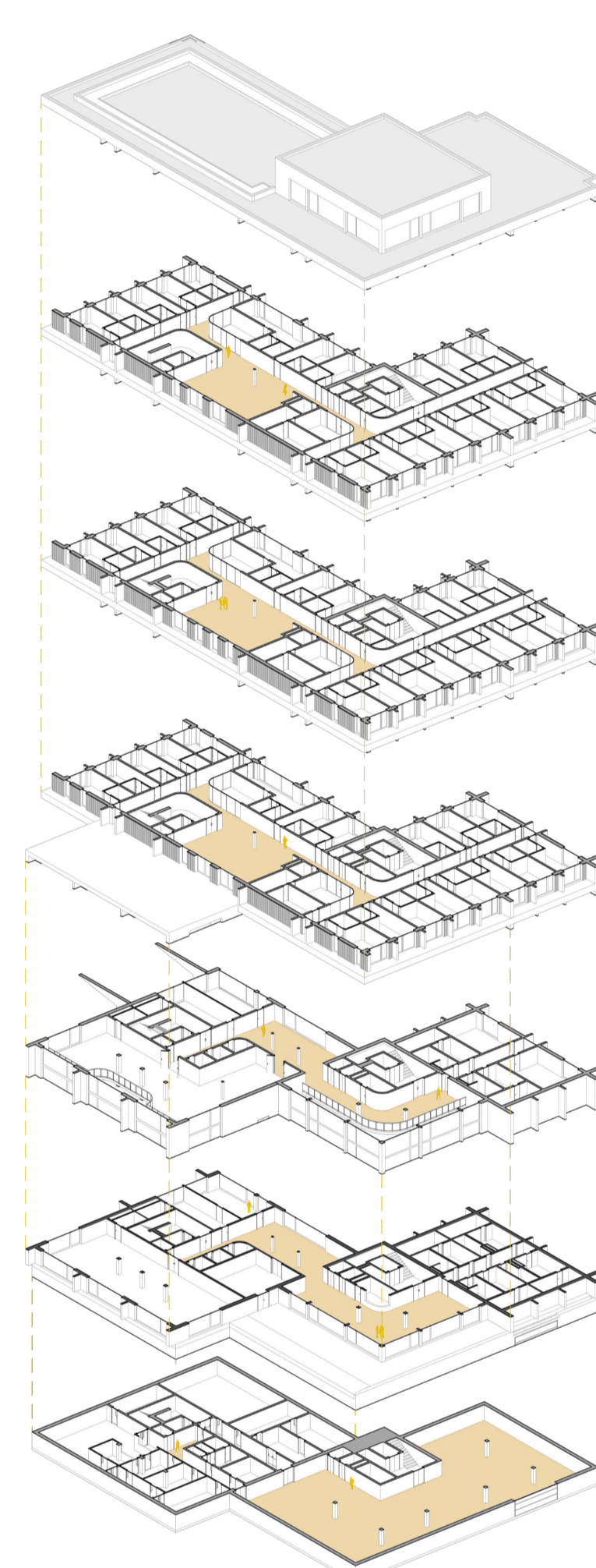
KAPACITA OBJEKTU

V objektu je celkem 54 pokojů rozložených na 3 patrech. Při 100% využití je možné ubytovat až 93 pacientů.

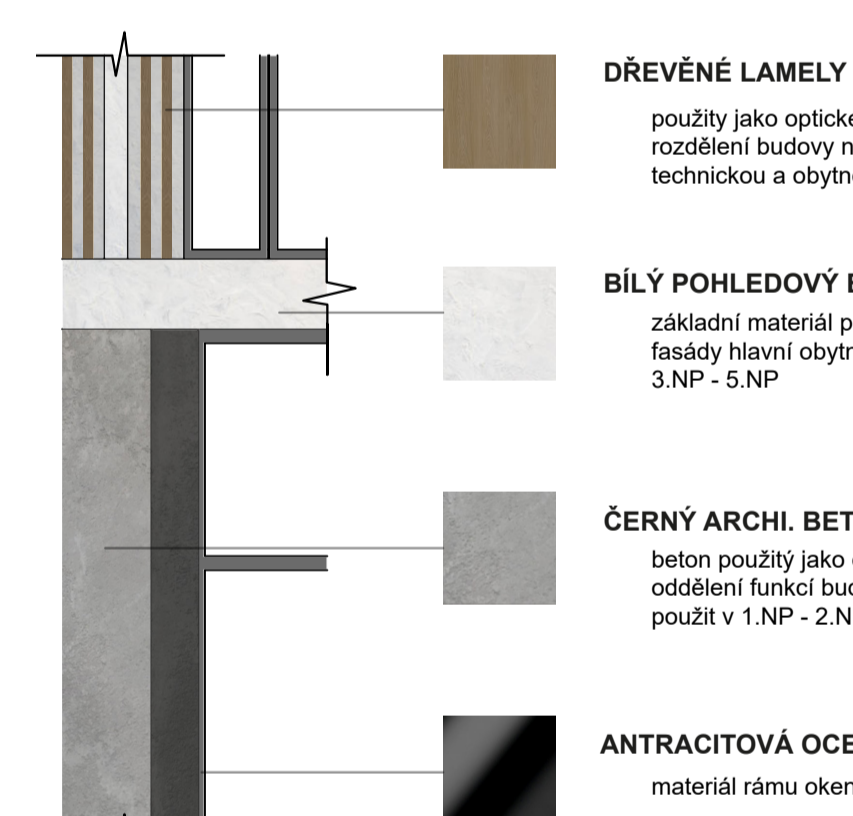
Na každém obytném patře je zázemí pro 2 plně vybavené sesterny a zázemí pro zaměstnance.

Přízemí a první patro je primárně využíváno zaměstnanci, je proto vybaveno šatnami, posilovnou a hygienickými prostory.

PROSTOROVÉ ŘEŠENÍ

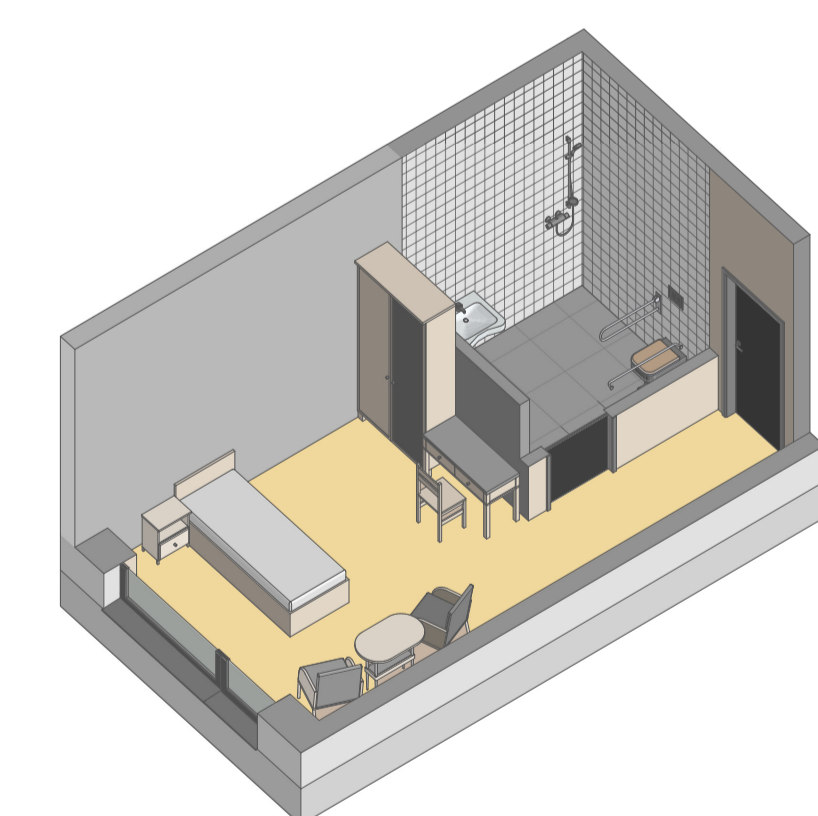


MATERIÁLOVÉ SCHÉMA



AXONOMETRIE POKOJE

Každý pokoj má vlastní koupelnu o ploše 6,5 m² a obytnou část, která má pro jednolůžkový pokoj plochu 19,5 m² a dvoulůžkový 22,5 m².

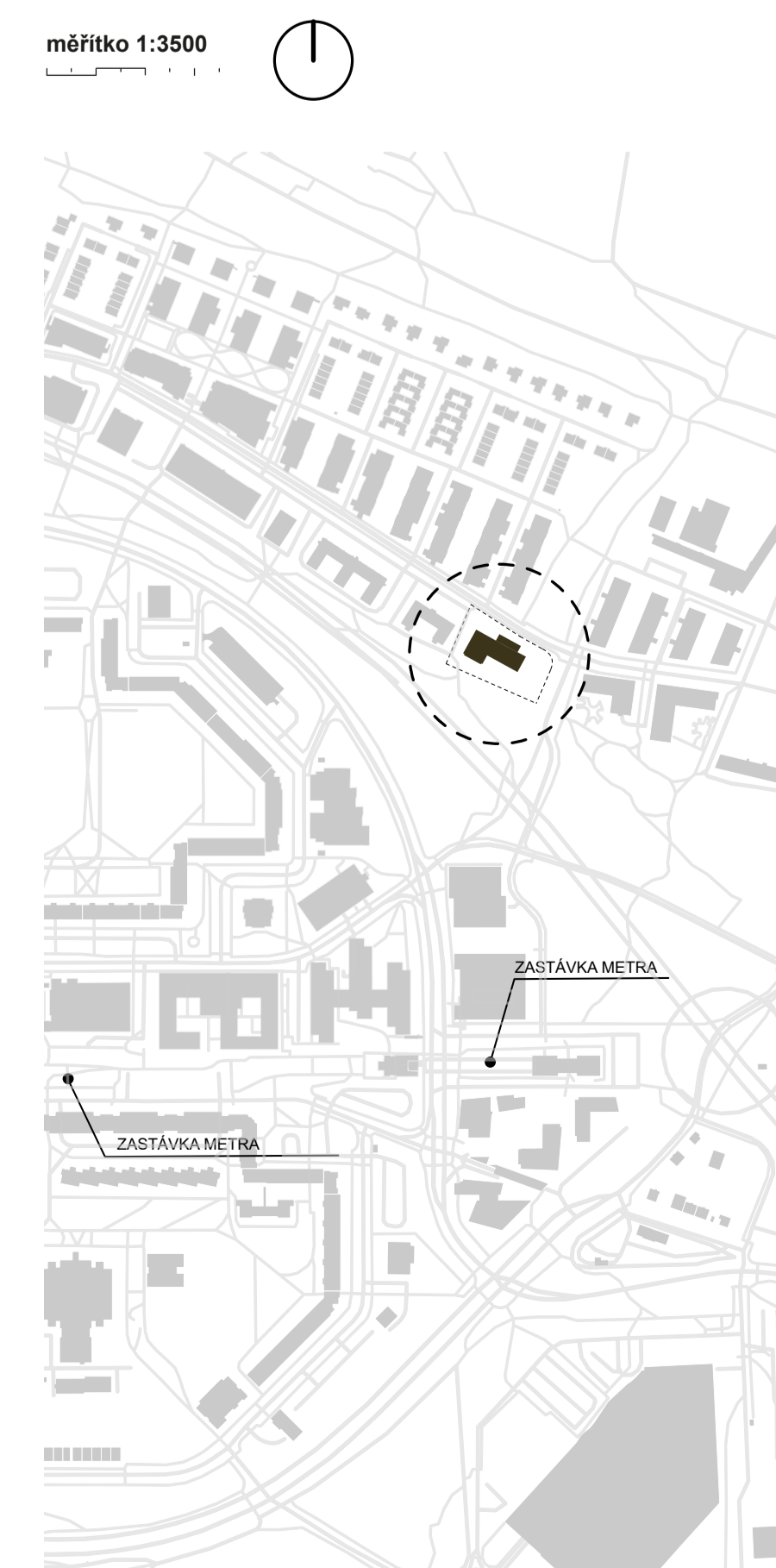


Všechny dvoulůžkové pokoje mohou být předělány na pokoje jednolůžkové dle potřeby pacientů.

POHLED ZE ZAHRADY



SITUACE ŠIRŠÍCH VZTAHŮ



VIZUALIZACE



DOKUMENTACE

1.PP



- 1.01 - Garáže
- 1.02 - Sklady surovin
- 1.03 - Kuchyně
- 1.04 - Šatna pro kuchaře
- 1.05 - Jídelna a jídelna
- 1.06 - Sklad prádla
- 1.07 - Místnost TZB

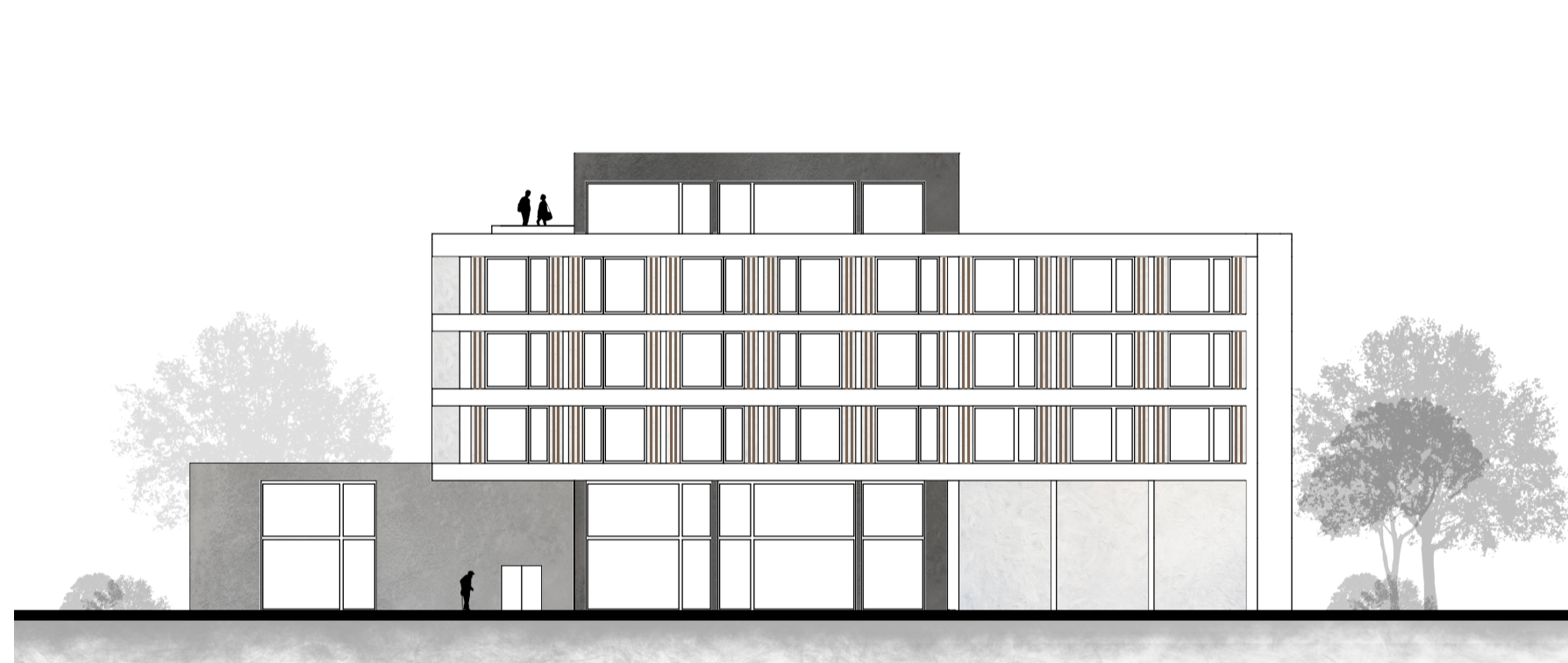
POHLED JIŽNÍ



POHLED VÝCHODNÍ



POHLED ZÁPADNÍ



1.NP

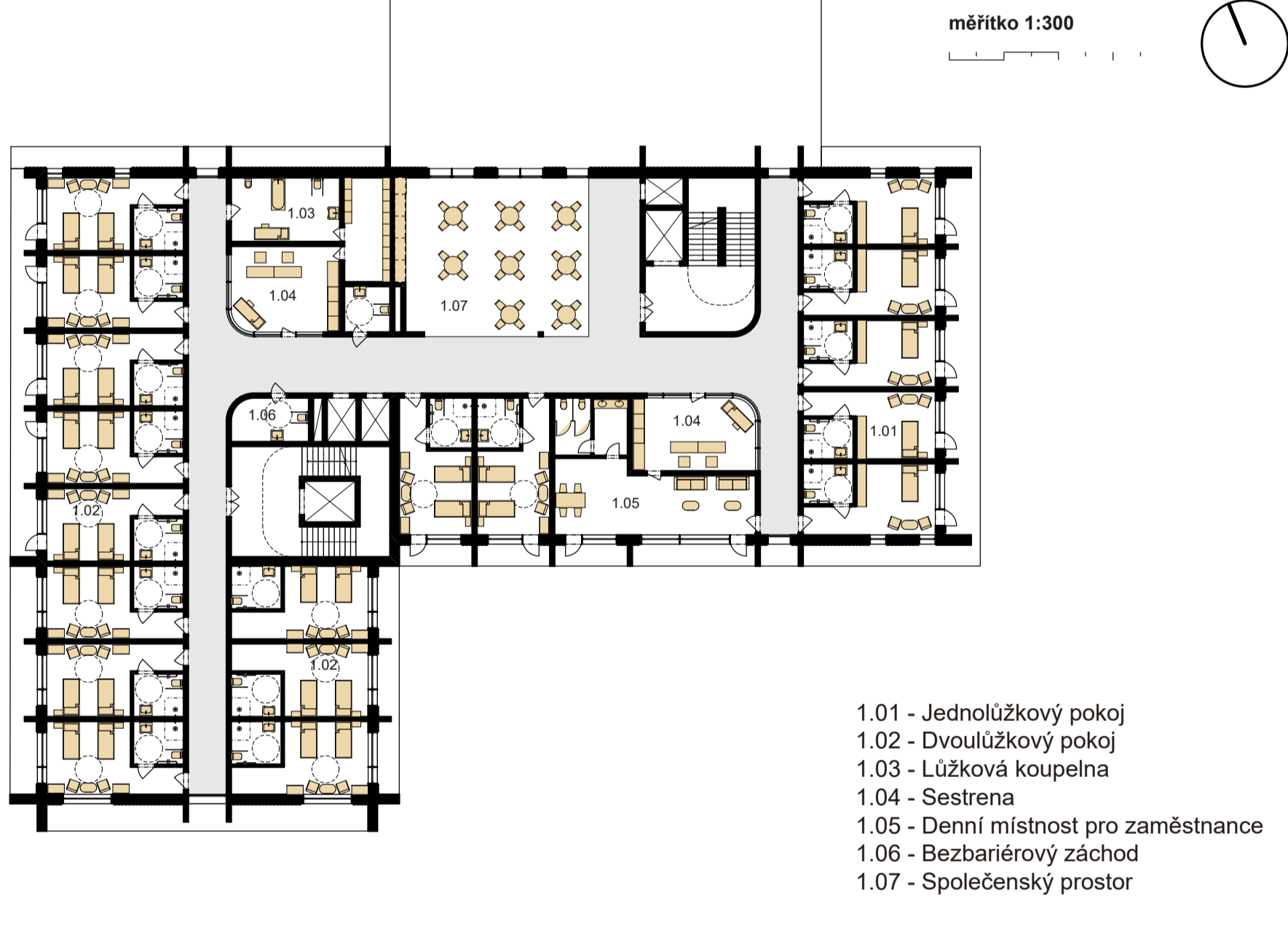


- 1.01 - Atrium
- 1.02 - Recepce
- 1.03 - Jídelna
- 1.04 - Terapeutická místnost
- 1.05 - Expediční sklad
- 1.06 - Šatny zaměstnanci
- 1.07 - Uklízeč místností / sklad

ŘEZ A-A



3.NP



- 1.01 - Jednolůžkový pokoj
- 1.02 - Dvoulůžkový pokoj
- 1.03 - Lůžková koupelna
- 1.04 - Sesterna
- 1.05 - Denní místnost pro zaměstnance
- 1.06 - Bezbariérový záchod
- 1.07 - Společenský prostor

POHLEDOVÁ VIZUALIZACE



SITUACE

