

**GYMNAZIUM
JESENICE**
NÁVRH
STŘEDNÍ ŠKOLY

Předmětem práce je zpracování architektonického návrhu novostavby budovy čtyřtřídního gymnázia v Jesenicích u Prahy s maximální kapacitou 360 žáků ve třech paralelních třídách, včetně dopravní obslužnosti, venkovních zpevněných, sportovních a nebezpečných ploch a napojení na technickou infrastrukturu.



program / katedra
A+S (Architektura a stavitelství)
K129 (katedra architektury)
stavba

ATA3

Ateliér architektonické tvorby 3
(3. ročník / 6. semestr)

semestr
LS 2025/2026

vedoucí ateliéru
Ing. arch. Petra Novotná
doc. Ing. arch. Anna Šlapetová



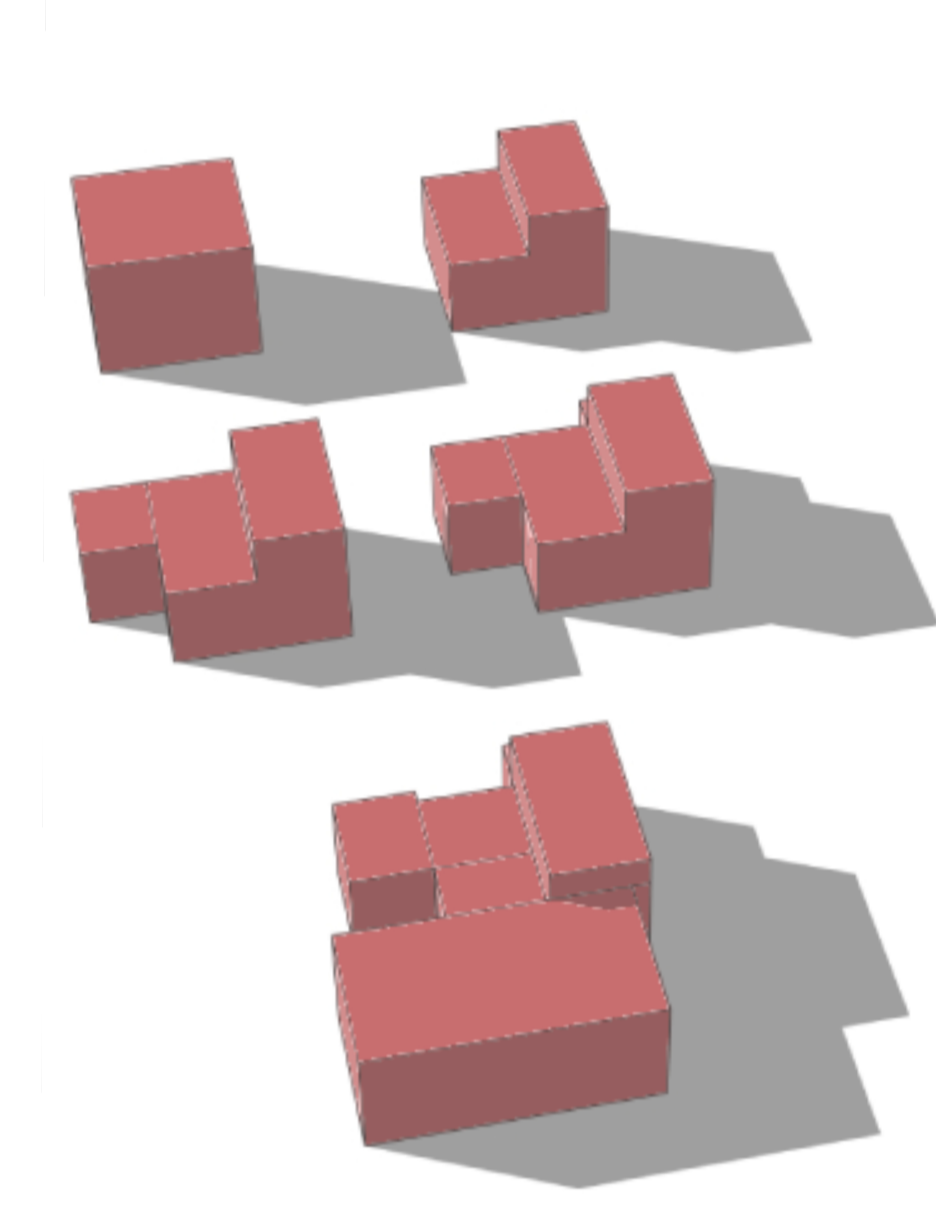
autorka práce
**Eliška
Vojnová**

IDEA ŘEŠENÍ

Návrh rozbíjí tradiční monoblok do několika propojených objemů. Hlavní vícepodlažní křídlo s pravidelným rastrm oken je určeno pro vyučování, zatímco velká navazující hala v pravé části představuje samostatný blok pro sportovní či společenské využití.

KONCEPT

Základním principem mého návrhu je rozčlenění hmot na dva samostatné prostory – školu a tělocvičnu. Abych usnadnila orientaci všem, kteří do areálu přicházejí, pracuji s výrazným vizuálním kontrastem obou budov. Tento kontrast je dán jednak rozdílnou barevností fasád, ale především jejich vzájemným natočením a postavením v prostoru. Obě hmoty na sebe reagují, ale zároveň si drží svůj vlastní svébytný charakter, což celému místu dodává přehlednost a dynamiku. Díky členění na menší celky stavba lépe reaguje na okolní rodinnou či míši bytovou zástavbu. Celkový koncept tak nepůsobí jako obří instituce, ale jako přívětivý a vzdušný školní areál integrovaný do svého sousedství.



PROSTOROVÉ ŘEŠENÍ

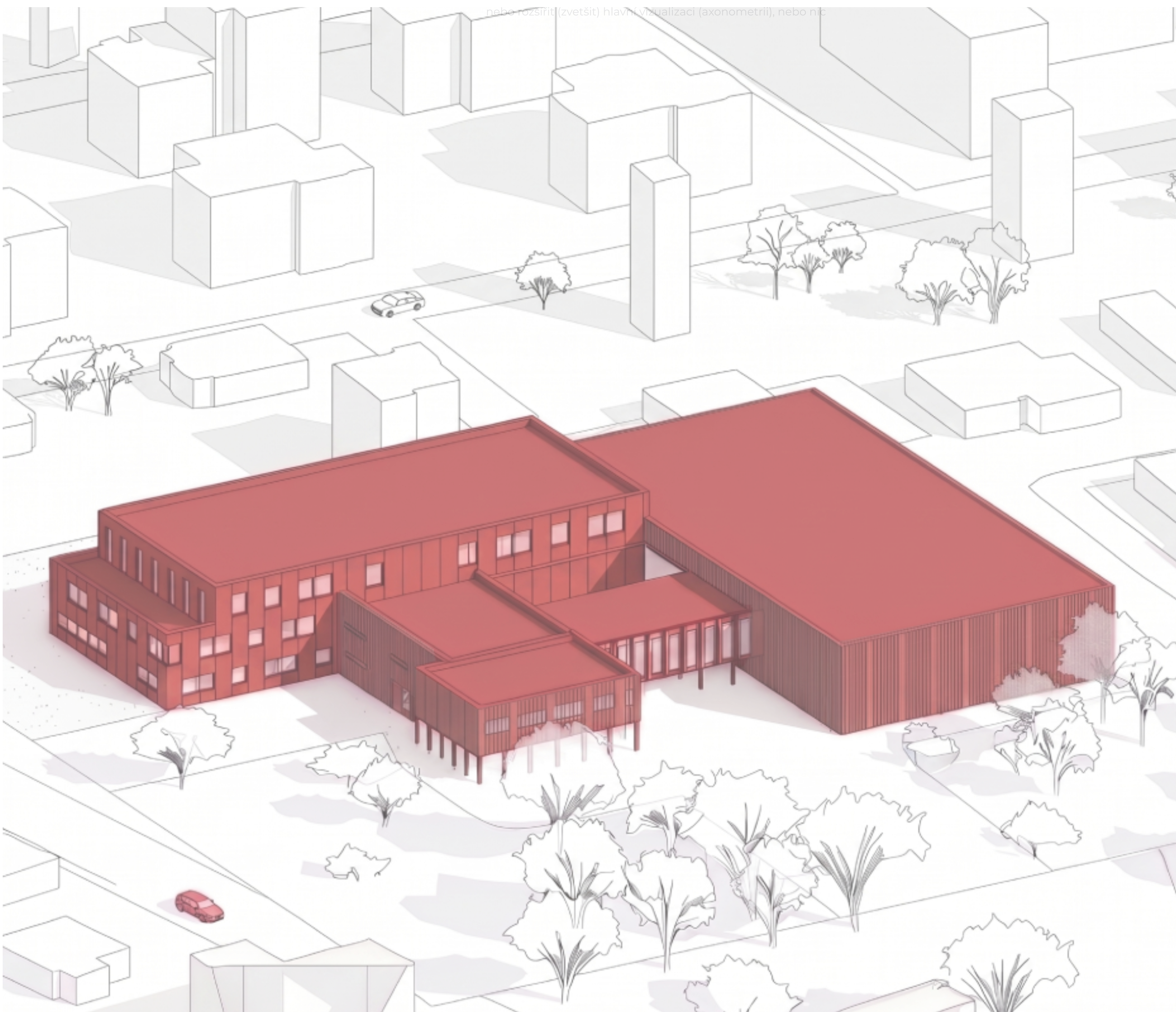
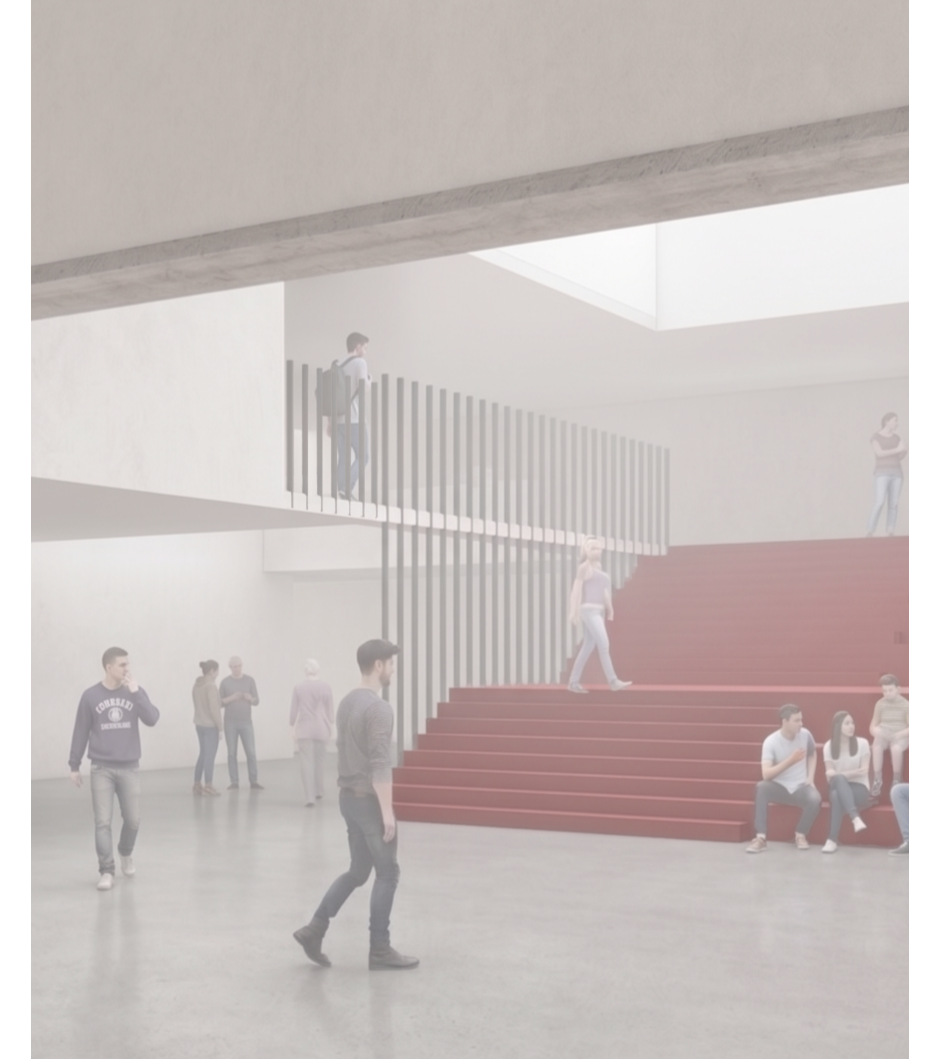
Kombinace těchto různých povrchů zajišťuje, že budova nepůsobí monotónně. Sřídění hrubého, strukturovaného a dokonale hladkého povrchu dává celému komplexu jasný řád, moderní šmrnc a estetickou vyváženost.



Promyšlené vrstvené textury stírá hranici mezi budovou a jejím okolím, čímž stavbu organicky vřazuje do kontextu okolní krajiny.



Hlavní vizuální dominantou otevřeného atria je výrazné červené pobytové schodiště, které okamžitě upoutá pozornost a vnáší do minimalistického interiéru dynamickou energii.



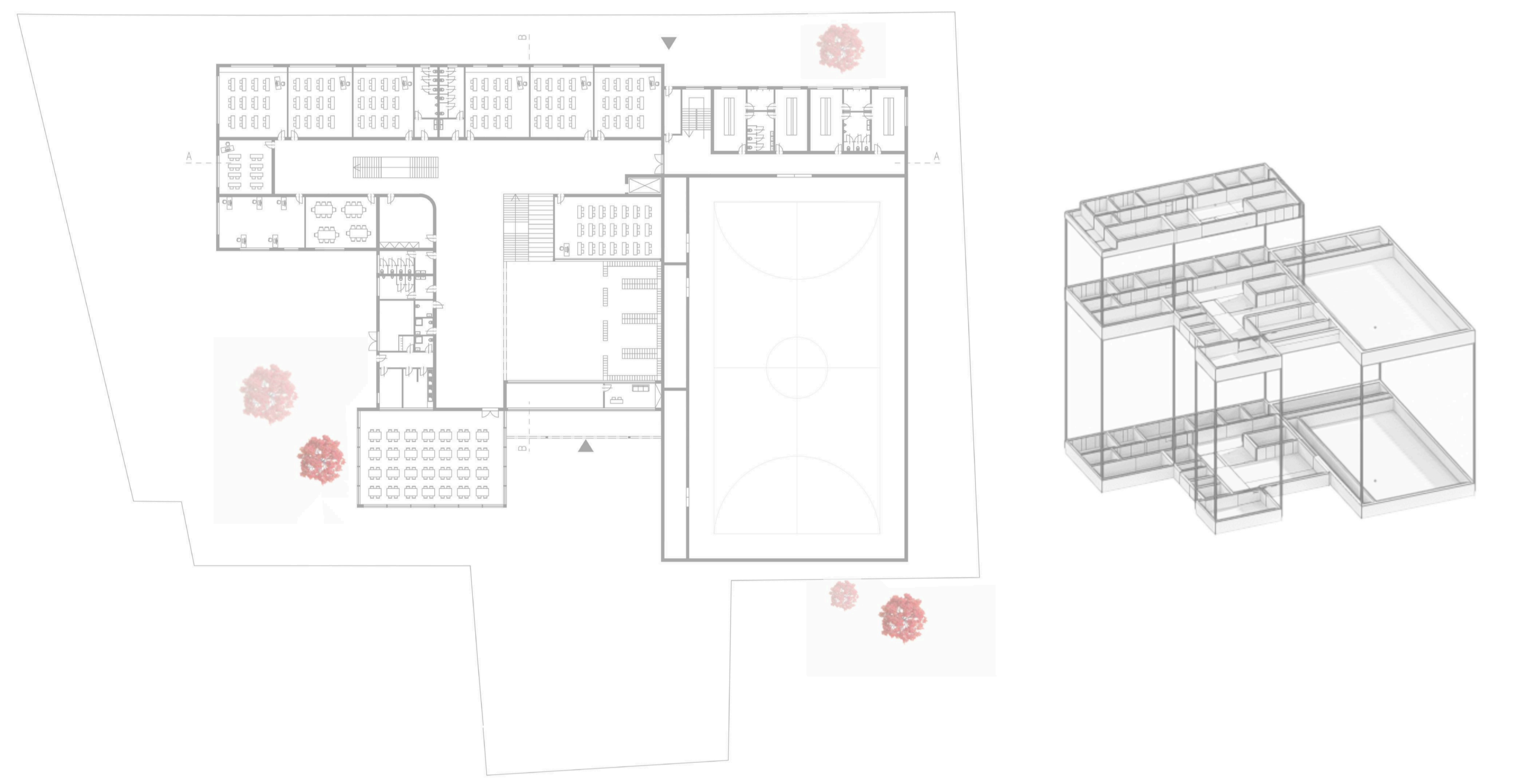
VIZUALIZACE



DOKUMENTACE

měřítko 1:350

1NP



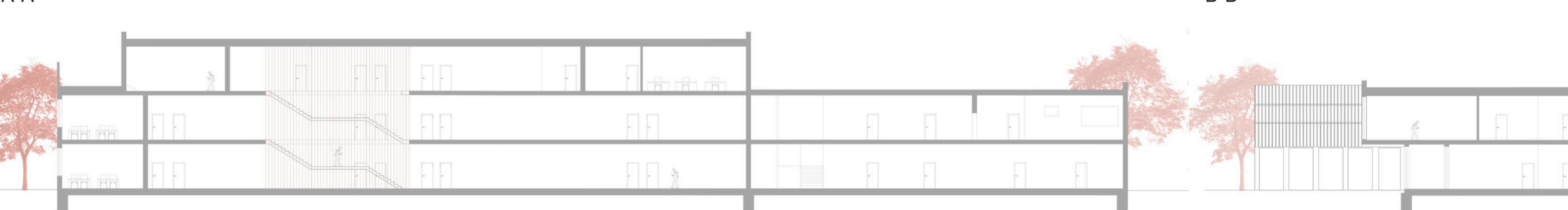
2NP



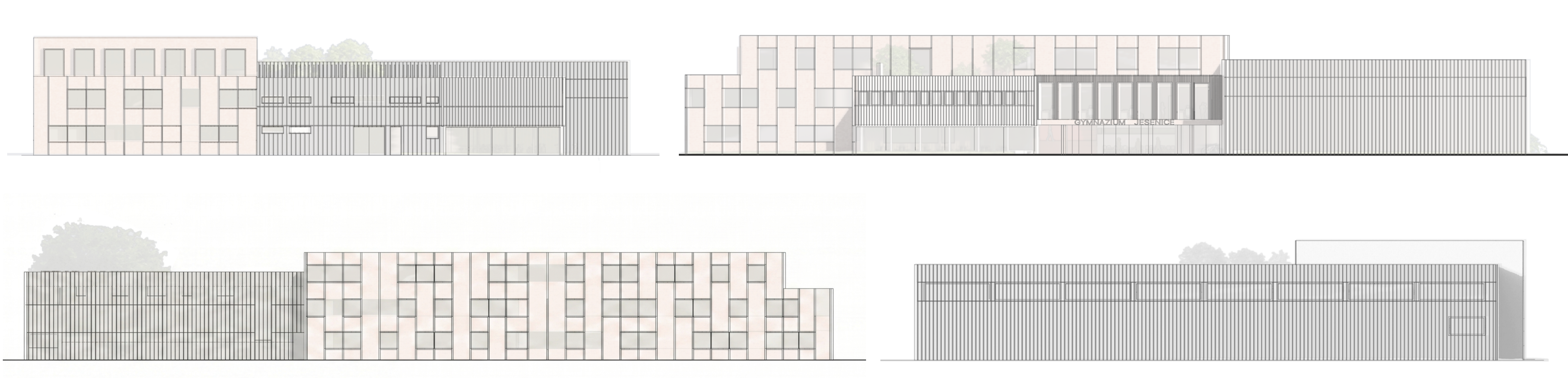
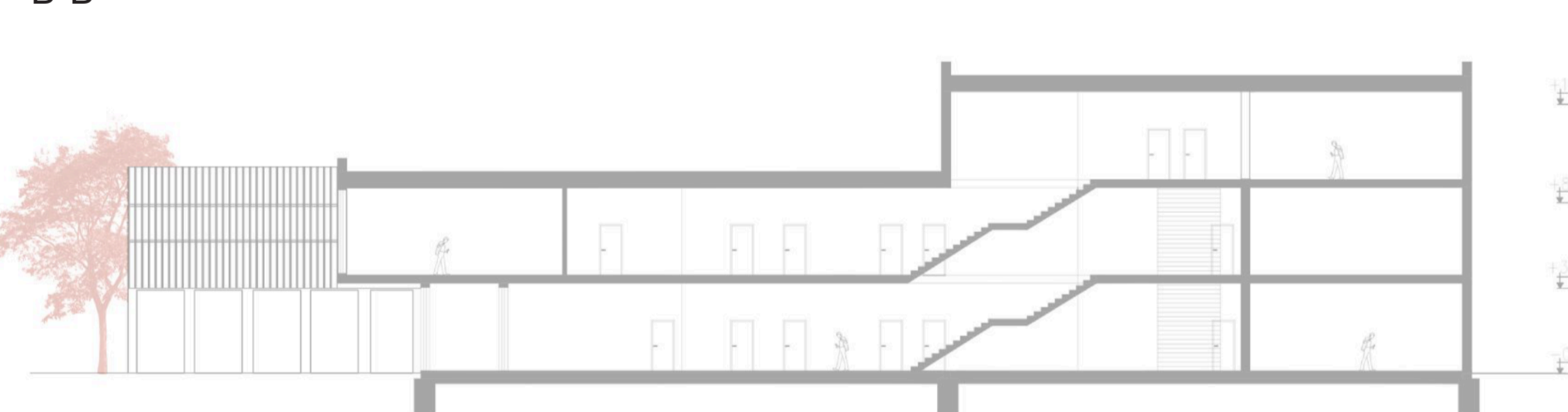
3NP



A-A'



B-B'



SITUACE

měřítko 1:700

Škola je situována v klidové, okrajové části města, která přirozeně odděluje rezidenční zástavbu od otevřené krajiny. Ze severní a západní strany bezprostředně sousedí s novější čtveřicí rodinných domů, což místním obyvatelům zajišťuje světlou péš dostupnost pro sportovní využití. Jižní a východní stranu areálu naopak lemují volná zemědělská krajina a zeleň.

Novostavba školy svým urbanistickým a architektonickým konceptem plynule navazuje na nově vzniklé kulturní centrum města, se kterým spoluplytváří moderní, živé a funkčně propojené centrum místní komunity.

Samostatný vjezd pro zásobování a technickou obsluhu je důsledně oddělen od hlavního pohybu žáků a personálu, aby nedocházelo k křížení dopravy a byla zajištěna maximální bezpečnost v areálu.

Parkoviště s kapacitou 25 stání je uspořádáno kolmo k fasádě školní budovy, což zajišťuje maximální úsporu místa a přímý, přehledný přístup k hlavním vstupům.

Tato kapacita slouží v primárním režimu pro pedagogický sbor a zaměstnance školy, pro které představuje garantované ranní zázemí.

SITUACE ŠIRŠÍCH VZTAHŮ

měřítko 1:1000

Jesenice je město ležící v okrese Praha-západ ve Středočeském kraji, těsně za jihovýchodní hranicí hlavního města Prahy. Patří k nejrychleji se rozvíjejícím příměstským lokalitám (tzv. satelitům) pražské aglomerace.

