

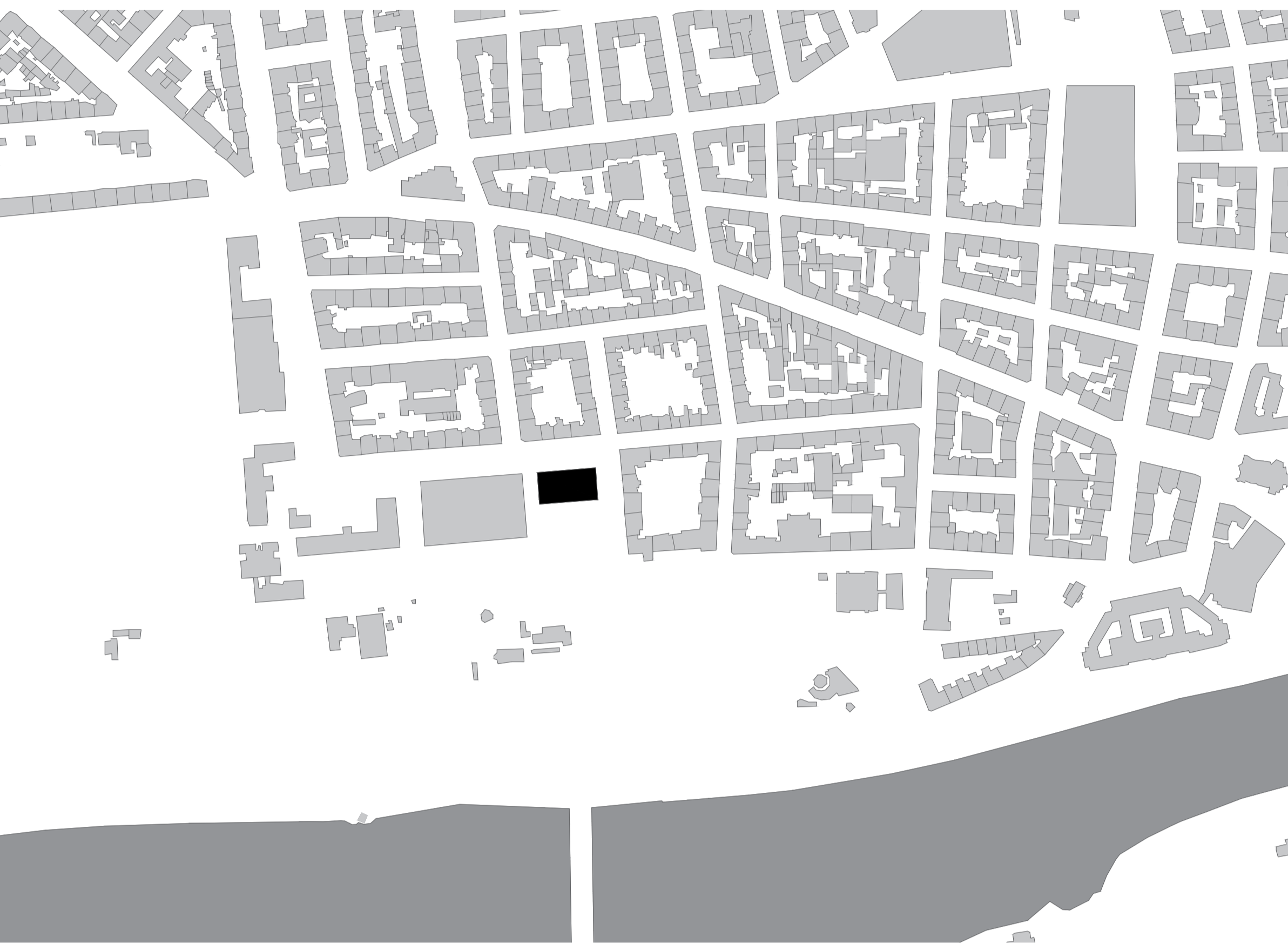


MUZEUM FILMU

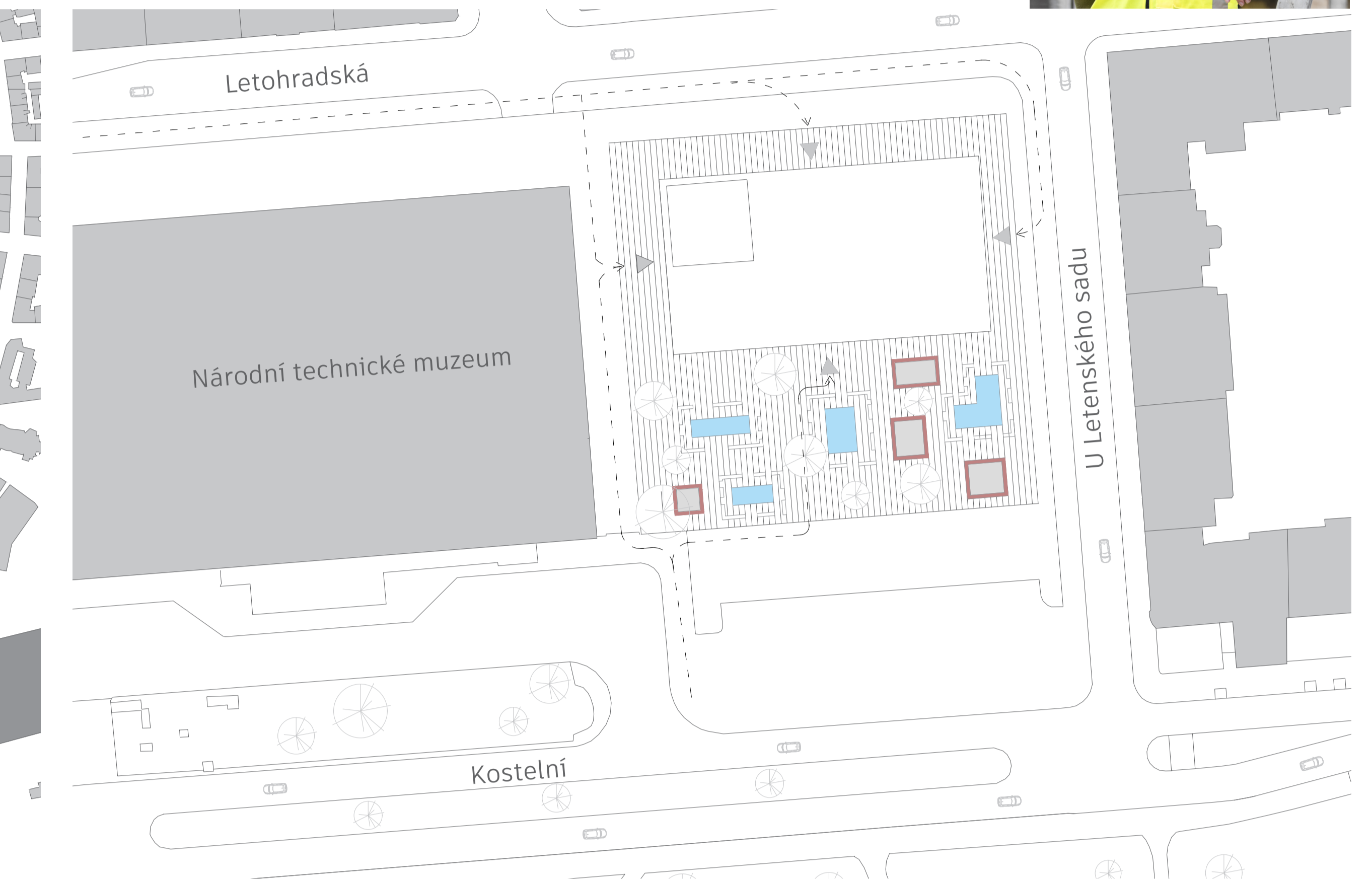
BUNKR

YULIANA GLUKHOVA

ATA3 | Ateliér architektonické tvorby 3
Ateliér Svatoš | Lenz | Sejkora
Letní semestr 2025/2026



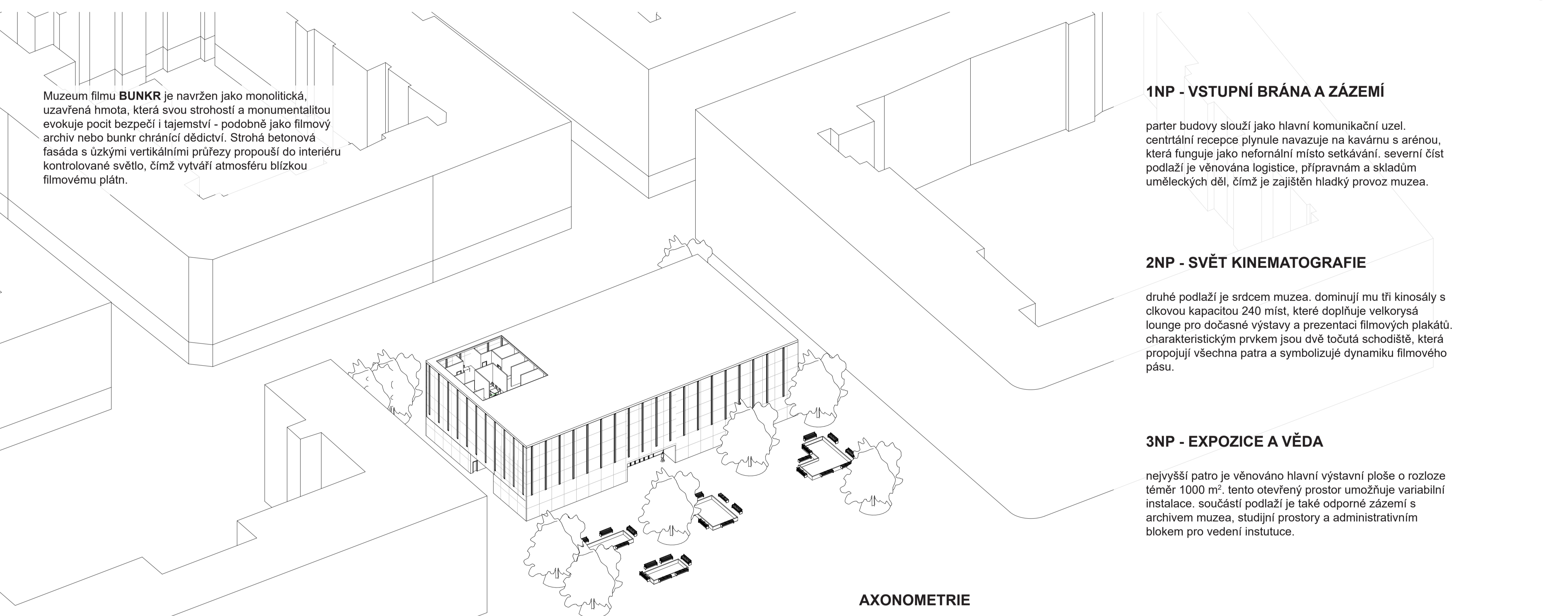
SITUACE ŠIRŠÍCH VZTAHŮ



M 1:5000

SITUACE

M 1:1000



AXONOMETRIE

Muzeum filmu BUNKR je navržen jako monolitická, uzavřená hmota, která svou strohostí a monumentalitou evokuje pocit bezpečí i tajemství - podobně jako filmový archiv nebo bunkr chránící dědictví. Strohá betonová fasáda s úzkými vertikálními průřezy propouští do interiéru kontrolované světlo, čímž vytváří atmosféru blízkou filmovému plátnu.

1NP - VSTUPNÍ BRÁNA A ZÁZEMÍ

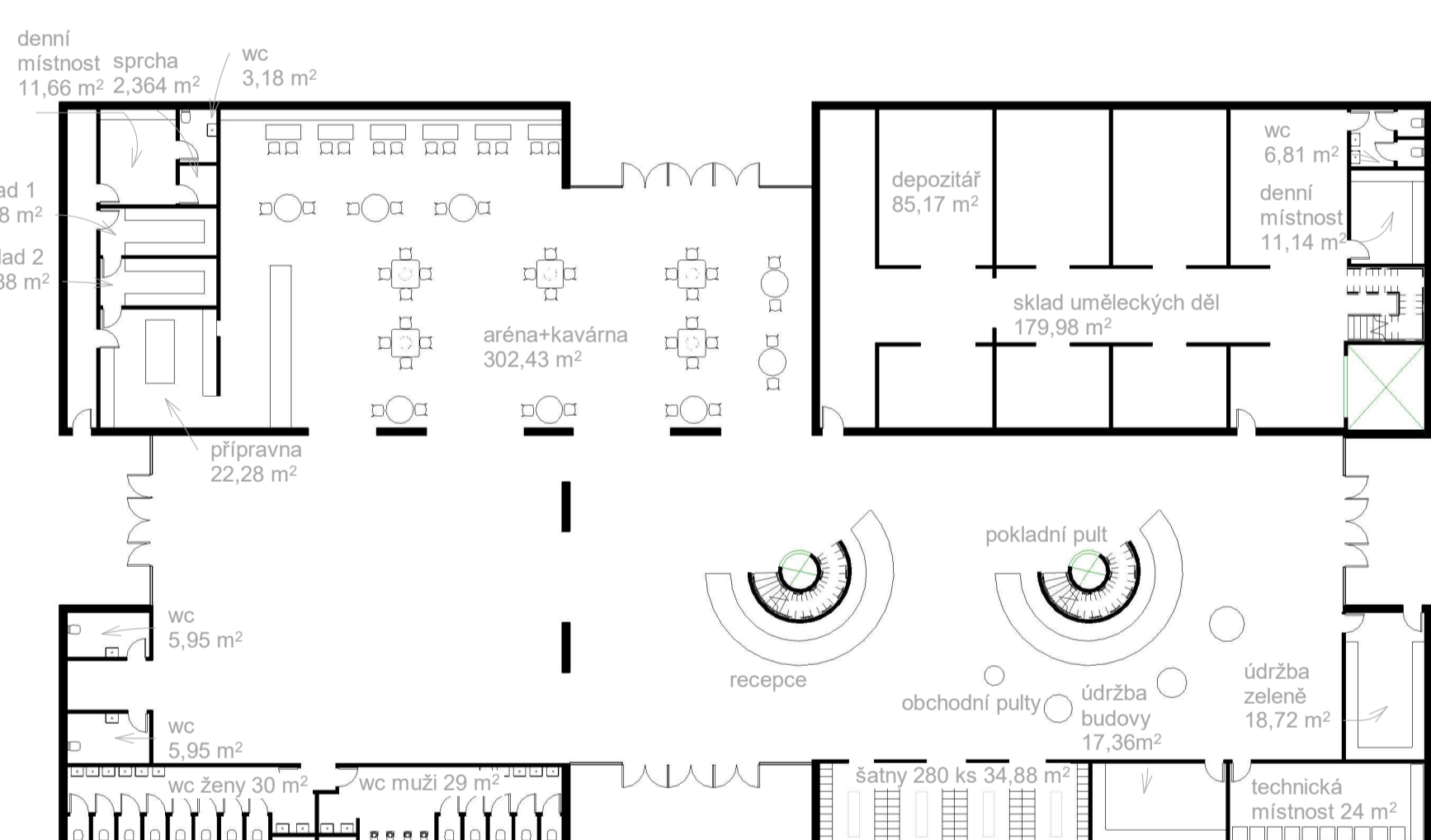
parter budovy slouží jako hlavní komunikační uzel. centrální recepcie plynule navazuje na kavárnu s arénou, která funguje jako reformní místo setkávání. severní část podlaží je věnována logistice, přípravně a skladům uměleckých děl, čímž je zajištěn hladký provoz muzea.

2NP - SVĚT KINEMATOGRAFIE

druhé podlaží je srdcem muzea, dominují mu tři kinosály s cirkovou kapacitou 240 míst, které doplňuje velkorysá lounge pro dočasné výstavy a prezentaci filmových plakátů. charakteristickým prvkem jsou dvě točité schodiště, která propojují všechna patra a symbolizují dynamiku filmového pásu.

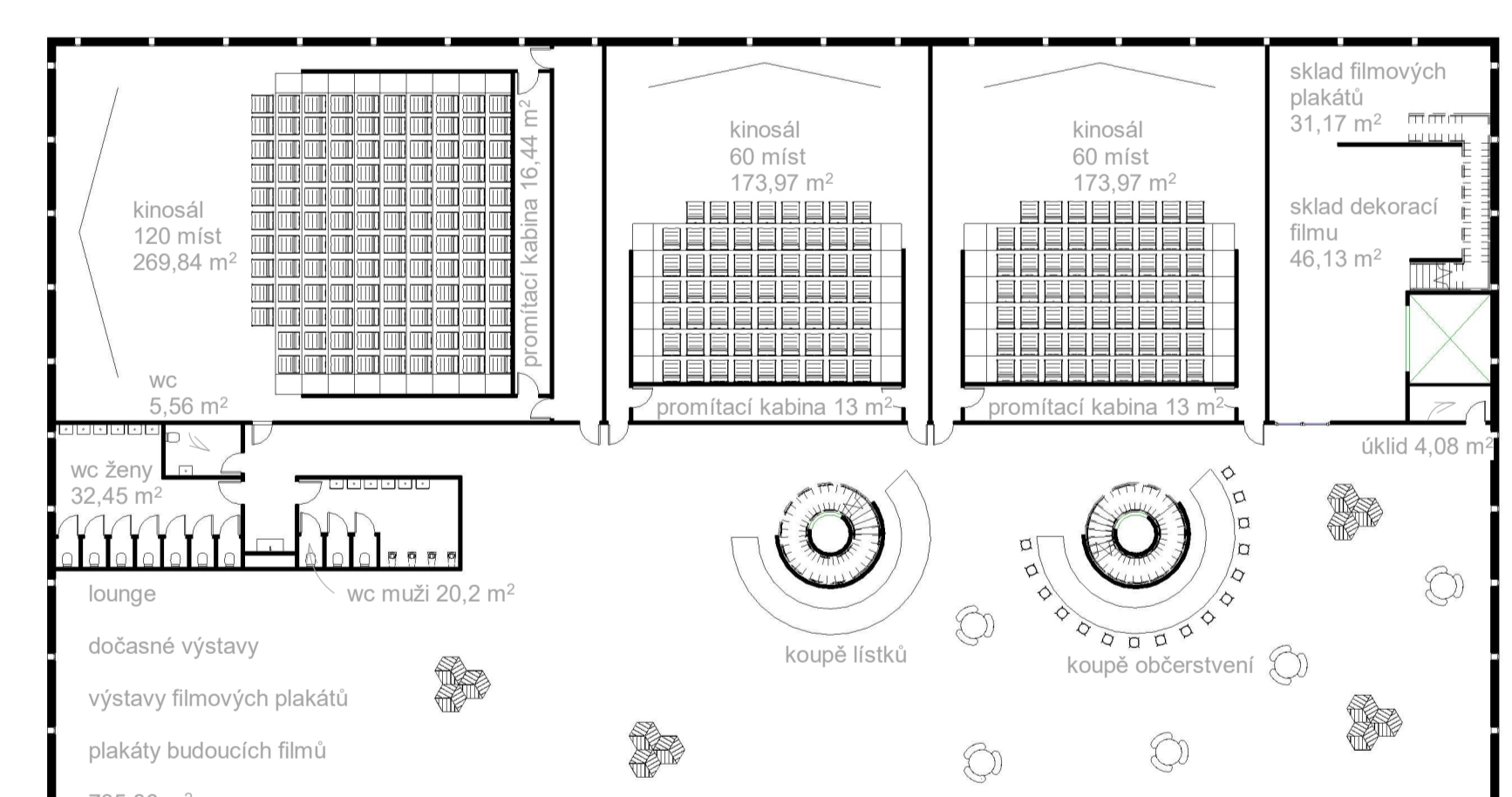
3NP - EXPOZICE A VĚDA

nelýžší patro je věnováno hlavní výstavní ploše o rozloze téměř 1000 m². tento otevřený prostor umožňuje variabilní instalace, soutěžit podlaží je také odporně zázemí s archívem muzea, studijní prostor a administrativním blokem pro vedení instituce.



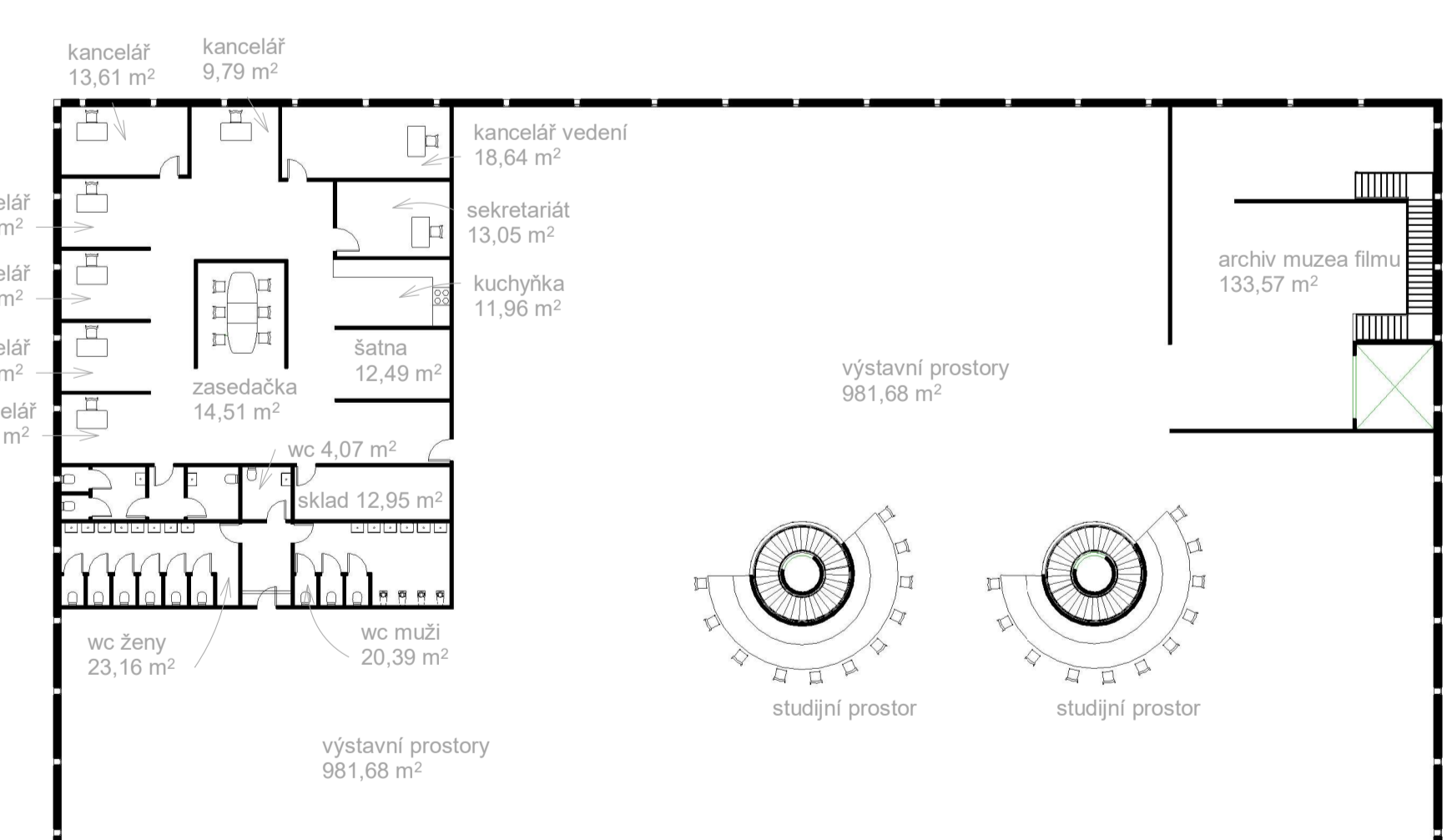
PŮDORYS 1NP

M 1:250



PŮDORYS 2NP

M 1:250



PŮDORYS 3NP

M 1:250

POHLED VÝCHODNÍ

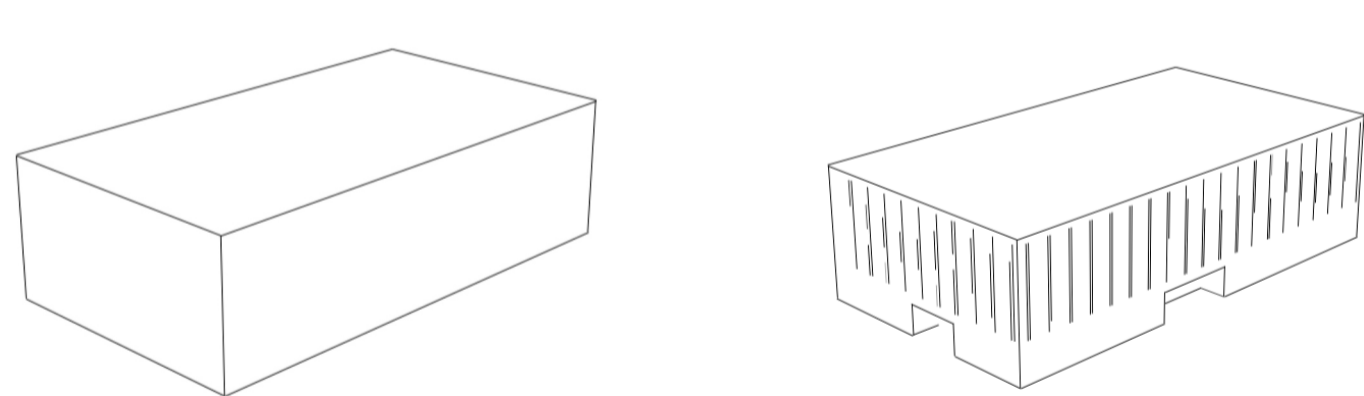
M 1:250

POHLED SEVER

M 1:250

ŘEZ A-A

M 1:250



PORTFOLIO

HMOTA

ŘEZ B-B

M 1:250

