

MULTIFUNKČNÍ DŮM

VELTRUSY

Cílem zadání bylo vytvořit návrh multifunkčního objektu či souboru objektů pro potřeby města Veltrusy, program stavby zahrnuje dětskou skupinu, centrum pro seniory, administrativní budovu a společenského sálu. Průčinné jednotlivé provozy jsou navrženy s důrazem na jejich vzájemné funkční vztahy a efektivní využití území.

KATEDRA ARCHITEKTUREY
FAKULTA STAVEBNÍ
ČVUT V PRAZE

program / katedra
A+S (Architektura a stavitelství)
K123 (Katedra architektury)

úloha
ATA3
Ateliér architektonické tvorby 3
(3. ročník / 6. semestr)

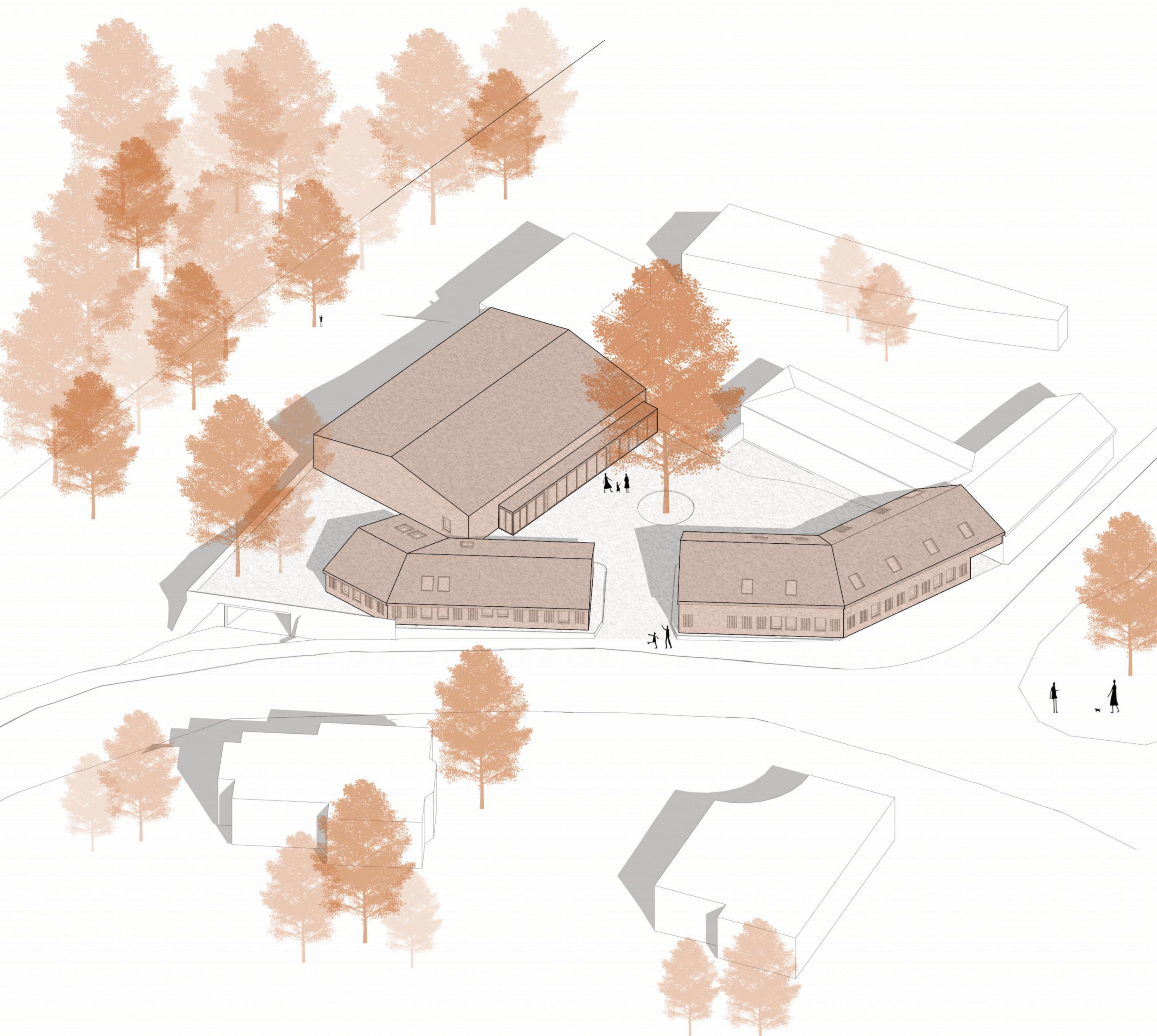
semestr
LS 2025/2026

vedoucí ateliéru
Ing. arch. Michal Šmolík
Ing. arch. Radek Zyan



autor práce
Jan Bařák

PORTFOLIO



VIZUALIZACE



SITUACE / PŮDORYS

měřítko 1:200

Zadaná parcela je u centra města Veltrusy a zároveň první věc, která se objeví při vjezdu do města ze směru Prahy. Cílem bylo navrhnout multifunkční objekt pro obyvatele města a jejího okolí a takřka uzavření malého náměstí před stávající budovou.

Mým návrhem je návaznost na souseda a pokračování stavební linie. Po úpravě vznikly tři budovy s individuálními provozními celky. V první budově je v přízemí prostor pro seniory a jejich setkávání a v patře poté kanceláře. V druhé budově je dětská skupina, která má také přístup na soukromou zahradku. Jako poslední budovu zde mám společenský sál, který je uzavřený ze stran budovami a sousedem.

Důvodem bylo propojení s přírodou a lesem za pozemkem a vznik inviduality pro všechny tři budovy. Pod sálem je poté parkoviště pro třináct parkovacích míst s technickou místností. Výstup z parkoviště je možný přímo do parteru ke všem budovám.

Budovy spojuje společný parter s vjezdem mezi budovami se seniory a dětskou skupinou, také je možné průchody do parteru skrz průchod mezi seniory a sousedem.

V parteru je jeden mohutný strom brán jako dominanta daného prostoru s velkým počtem zeleně a místem pro odpočinek a relaxaci.

Budova 1: Seniory a kanceláře
V přízemí je technická místnost, WC, společenská místnost s kuchynkou a knihovnou, kancelář, rehabilitační místnost se zázemím a sprchou. V druhém podlaží je 5 kanceláří o ploše 21m², kuchyně, WC a zasedací místnost.

Budova 2: Dětská skupina
V přízemí je foyer, bar, šatna, WC, šatna pro učinkující, sklad a velký sál o ploše 200m². V podzemí je parkoviště s 13-ti parkovacími místy a skladem s technickou místností.

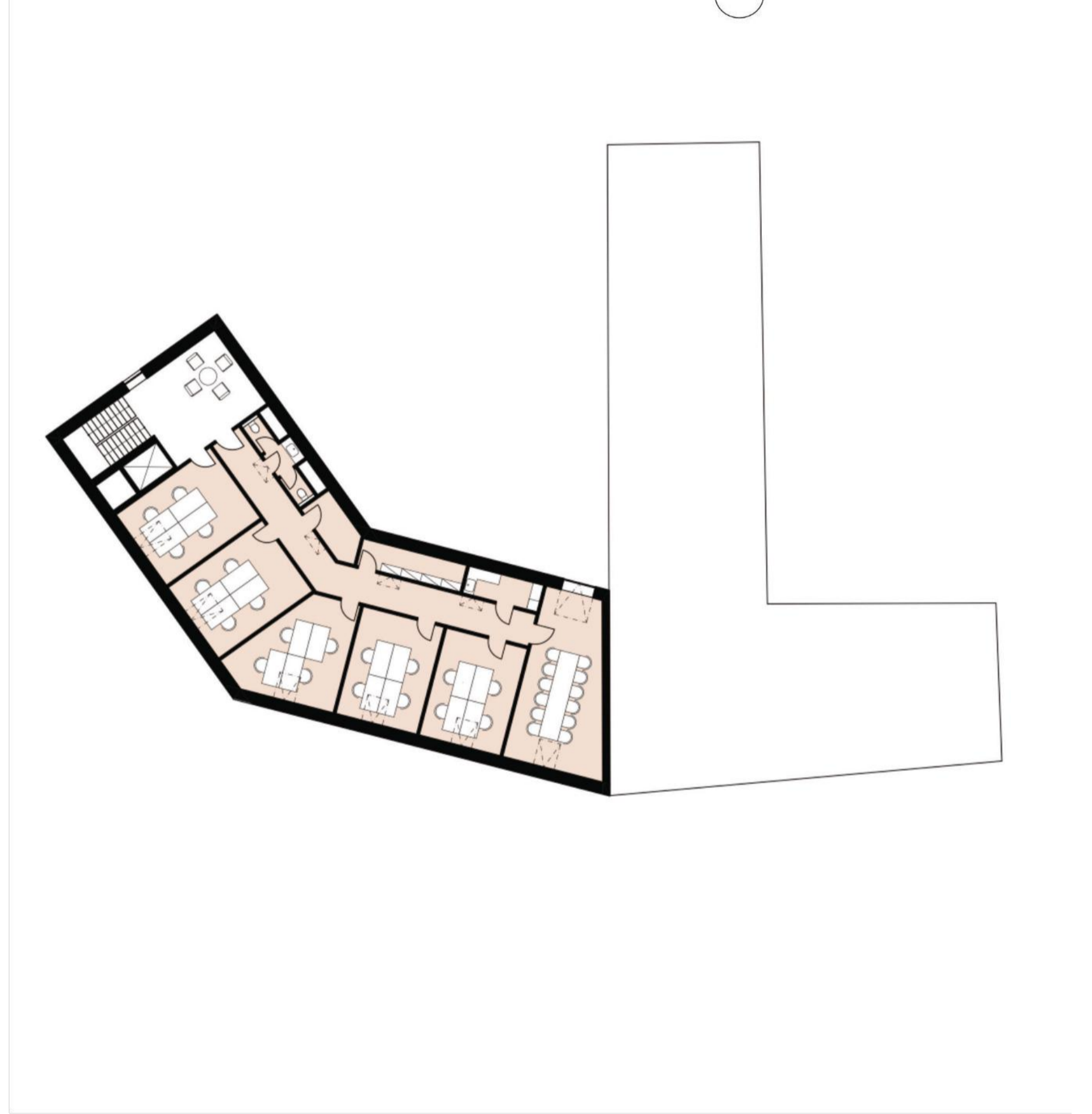
DOKUMENTACE - 1.NP

měřítko 1:200



2. NP

měřítko 1:200



VÝCHODNÍ ŘEZPOHLED A

měřítko 1:200



ŘEZ B

měřítko 1:200



ZÁPADNÍ POHLED

měřítko 1:200



ZÁPADNÍ POHLED

měřítko 1:200



VIZUALIZACE PARTERU



SITUACE ŠIRŠÍCH VZTAHŮ

měřítko 1:2000

Město se nachází poblíž Prahy, kde hlavní dopravní linka protéká podél zadaného pozemku. V okolí se nachází náměstí s autobusovou zastávkou, komunitní centrum, kostel, škola. Ideální místo pro vznik veřejného multifunkčního areálu pro občany.

