



KULTURNÍ CENTRUM IMPULS

Konverze elektrárny a zauhlovací veže bývalé továrny na Koberce ve Vratslavících

HELENA TALÁNOVÁ

AKAATIS 2015/2016

ATELIÉR: SENBERGER | PUSTEJOVSKÝ | KÁBELE | NETUSIL | JANSKA
A*ŠI Fsv CVUT

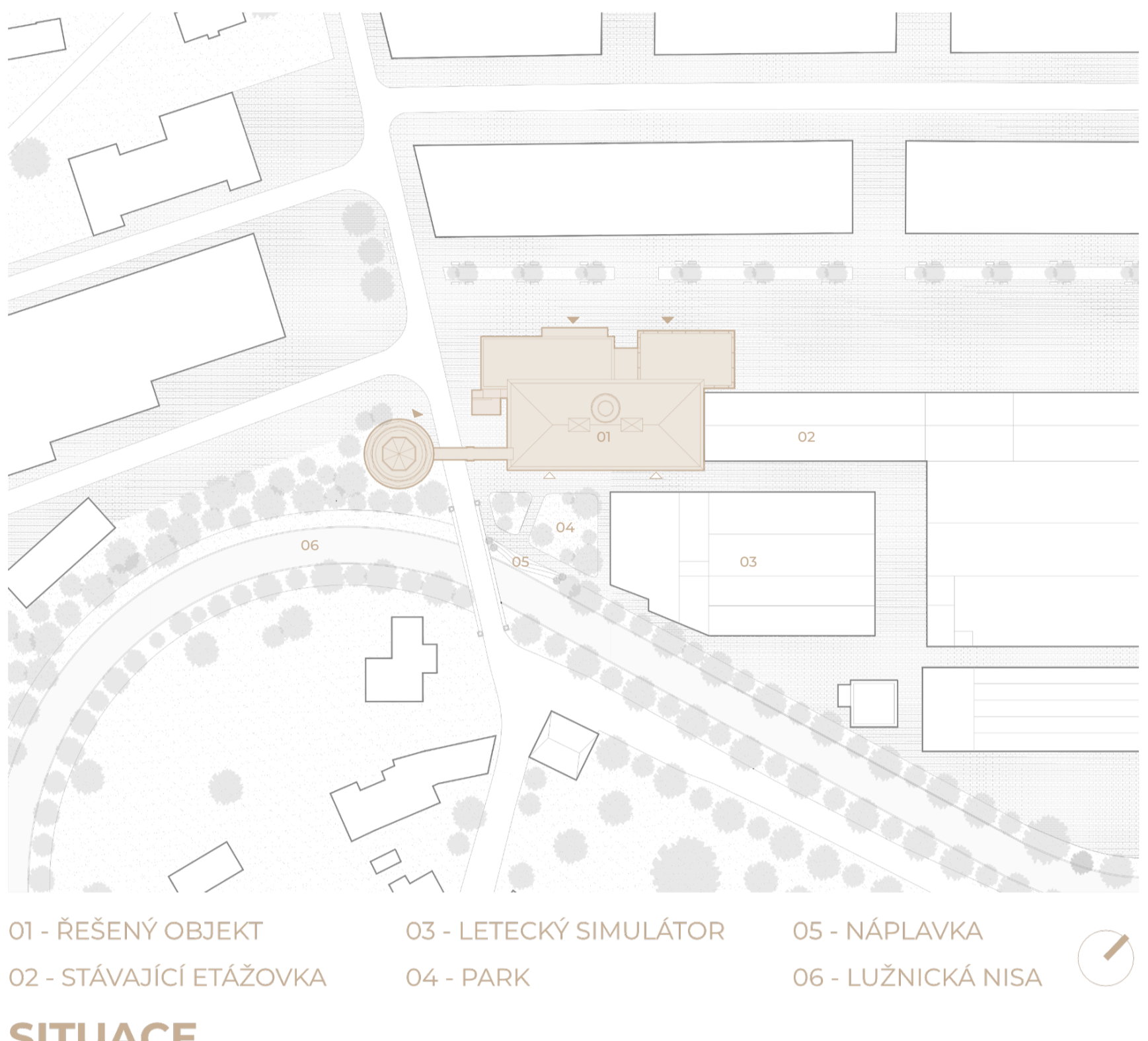


Industriální
Místo
Pro
Umění
Literaturu a
Setkávání

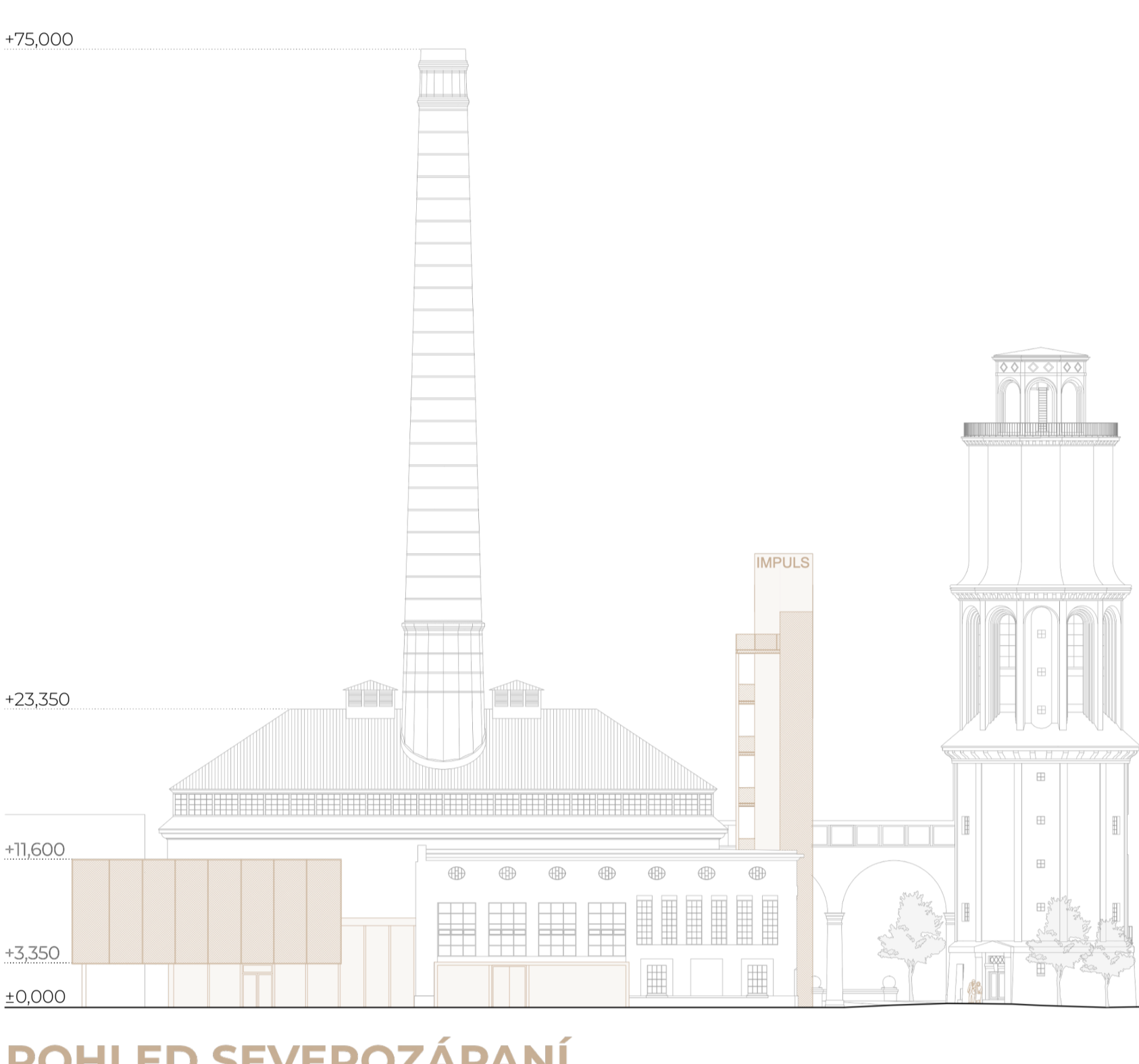
Projekt kulturního centra **IMPULS** si klade za cíl navrátit život bývalému průmyslovému areálu elektrárny a výroby koberec a zapřístupit toto průmyslové dědictví veřejnosti. Návrh zachovává hodnotné historické struktury a doplňuje je o nové funkce, které dávají místu nový kulturní a sociální význam. Do přízemí bývalé strojovny jsou vloženy vstupní prostory šatny a hygienické zázemí. Kreativní ateliéry a dílny určené pro káždědení využívají širokou veřejnosti se nacházejí v druhém patře.

Prostředím bývalé elektrárny jsou návštěvníci vedeni soustavou nově vložných lávek a podlaží, které vytvářejí pomyslnou cestu uměním skrze industriál. Ta umožňuje objevovat dochované technologické prvky, jako jsou uhelné kotle či zážehní komín, a současně nabízí nové pohledy na původní industriální architekturu. Bývalá zauhlovací věž se proměnila na knihovnu a galerii, propojenou s budovou elektrárny pomocí spojovacího můstku.

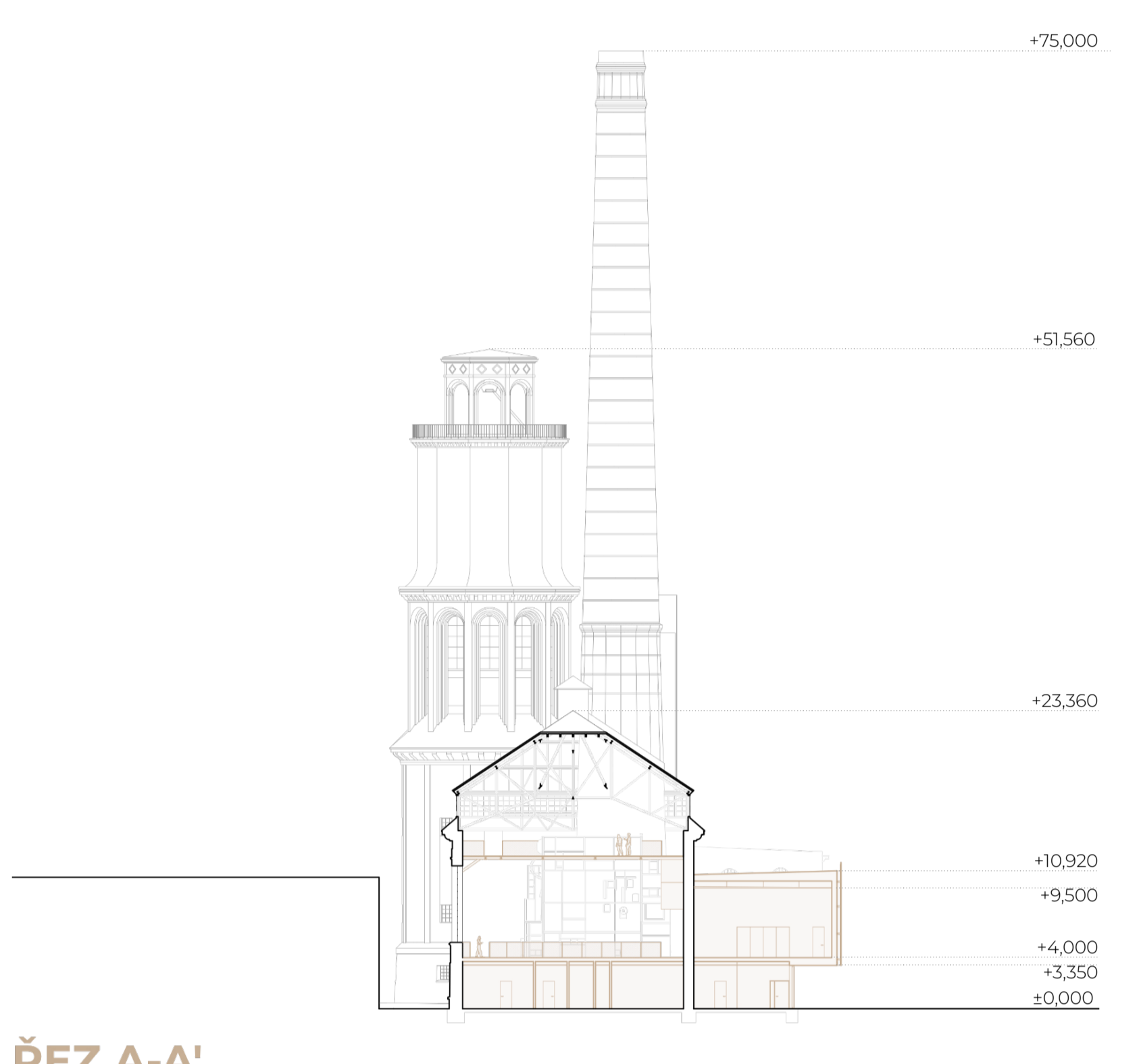
Návěh doplňuje novostavba multifunkčního sálu určeného pro koncerty, přednášky a další kulturní akce. V jeho přízemí se nachází kavárna, která podporuje každodenní život areálu a vytváří prostor pro neformální setkávání. Nedílnou součástí projektu je také revitalizace veřejných prostorů, která rozšiřuje kulturní dění do exteriéru a propojuje industriální minulost místa s jeho novou funkcí. Kulturní centrum se stává novým košem zájmu pro obyvatele i návštěvníky města a přináší do dříve uzavřeného průmyslového areálu nový život, energii a společenský význam.



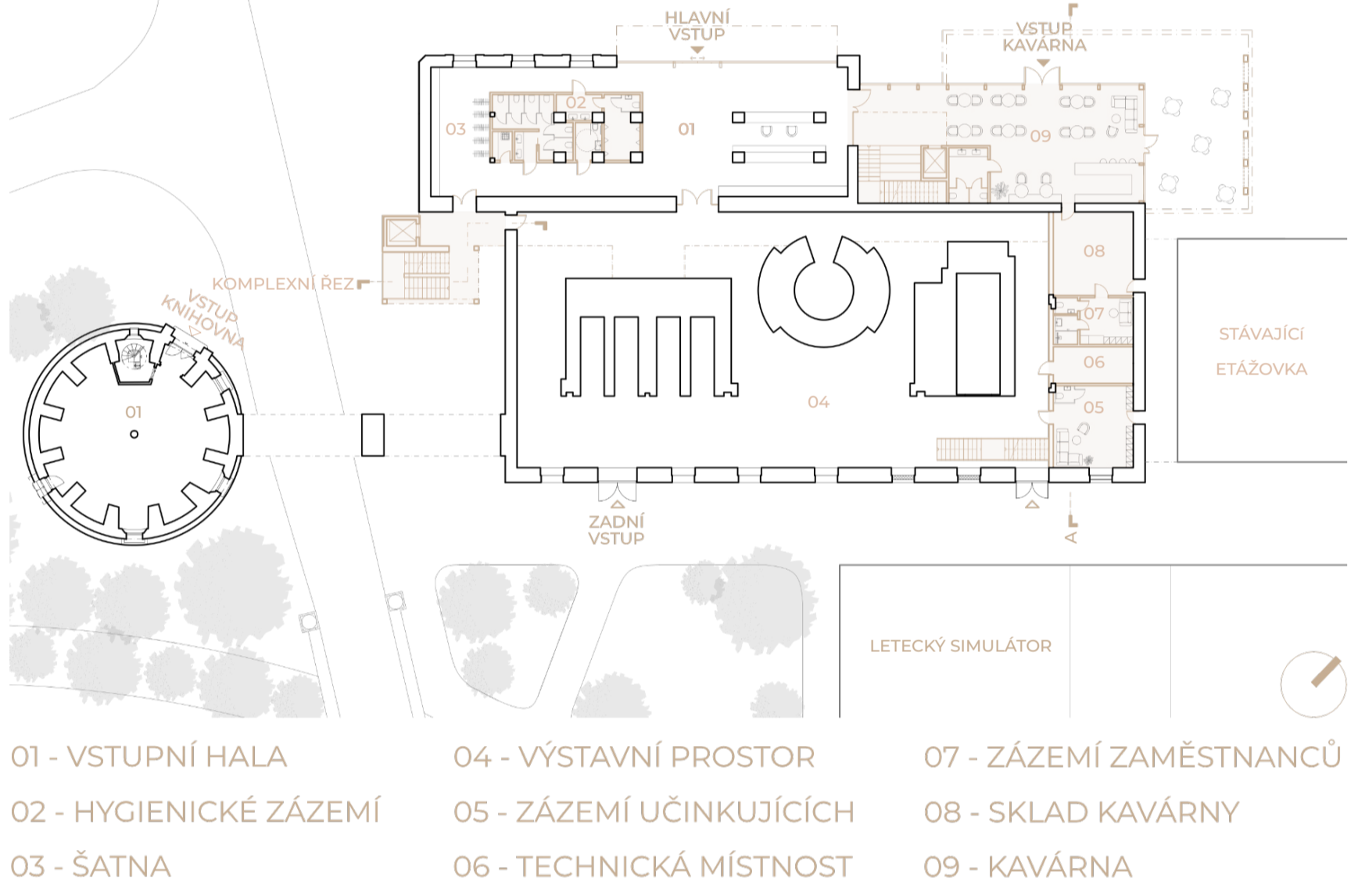
SITUACE
M 1:800



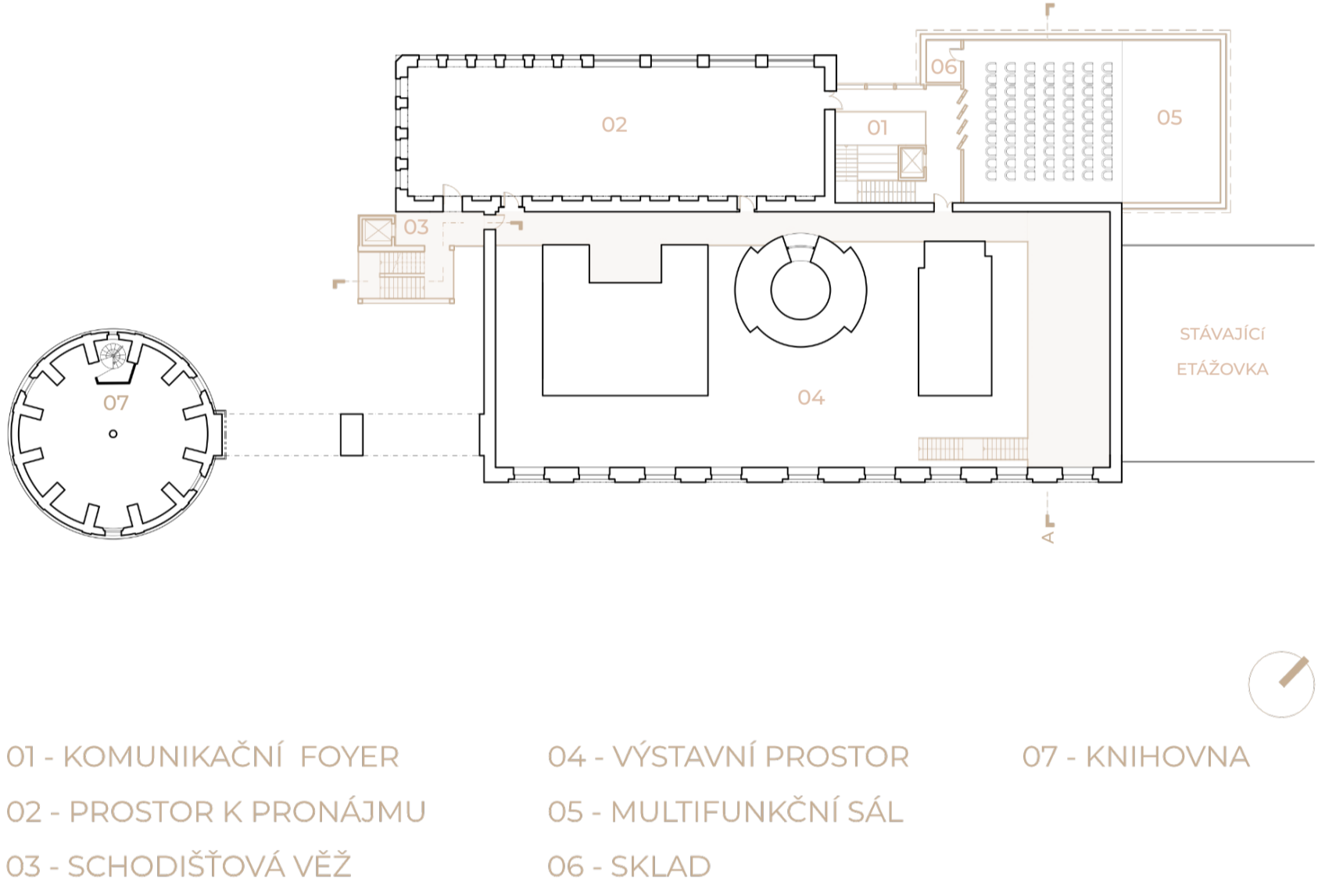
POHLED SEVEROZÁPADNÍ
M 1:400



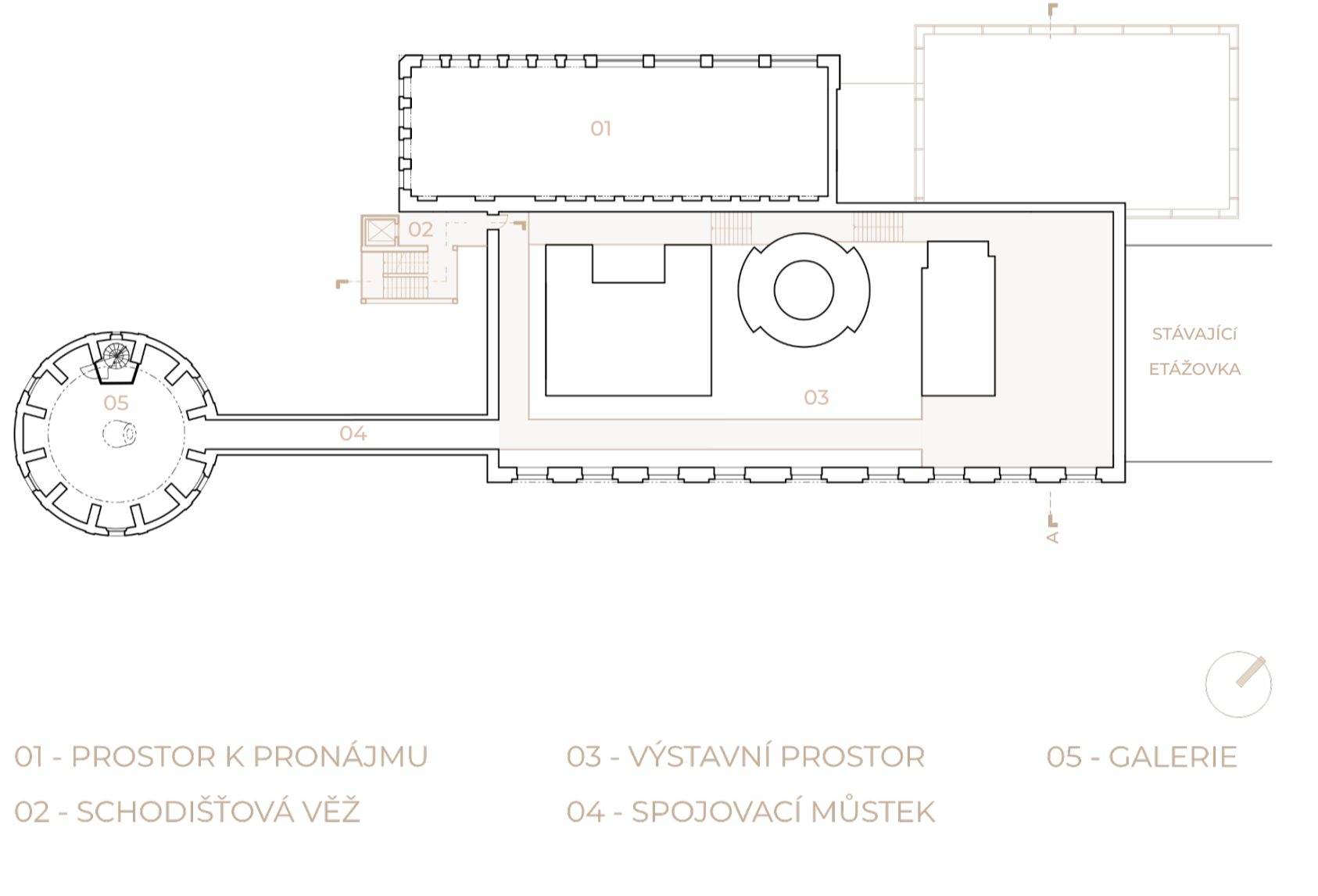
ŘEZ A-A'
M 1:400



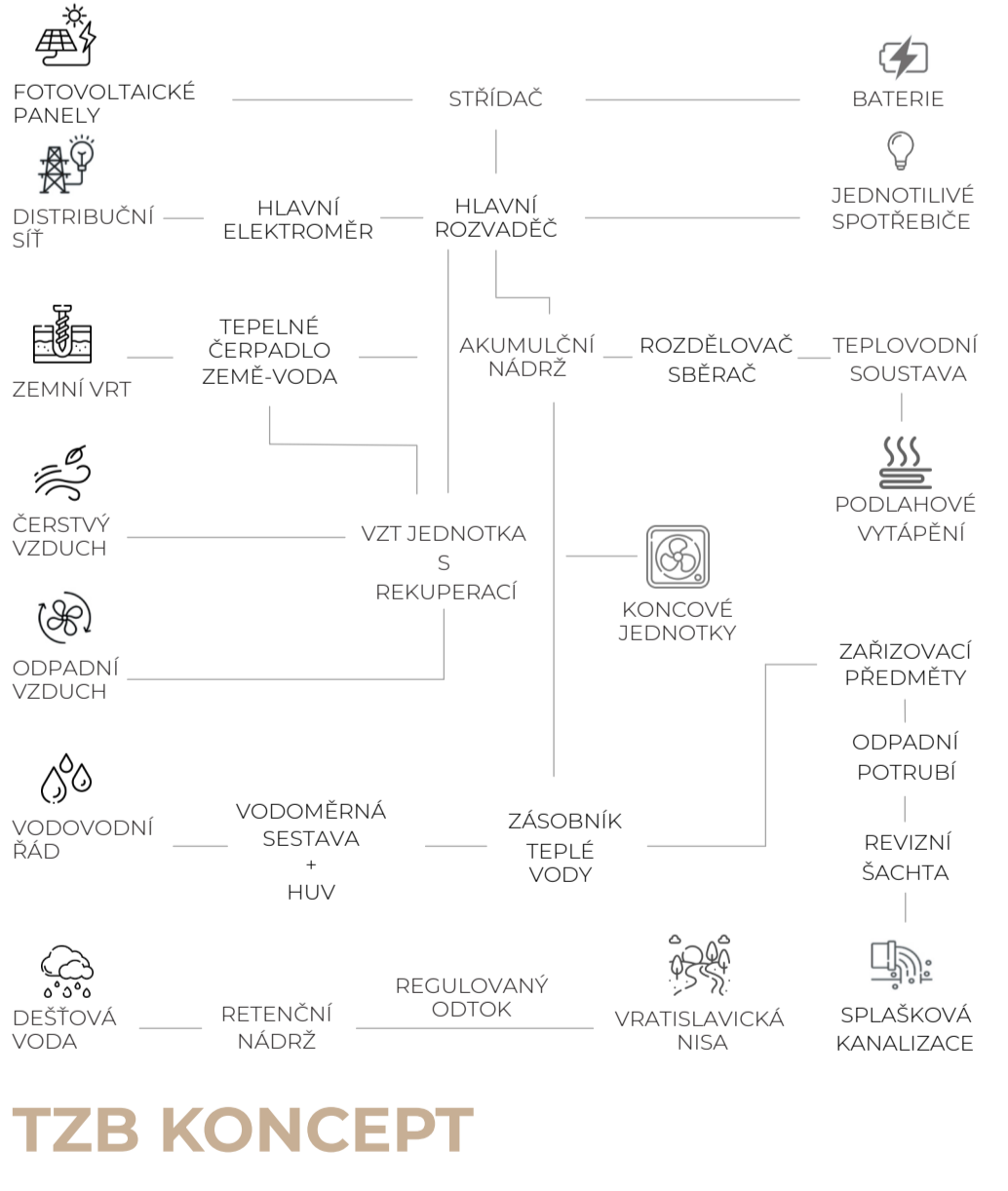
PŮDORYS 1.NP
M 1:400



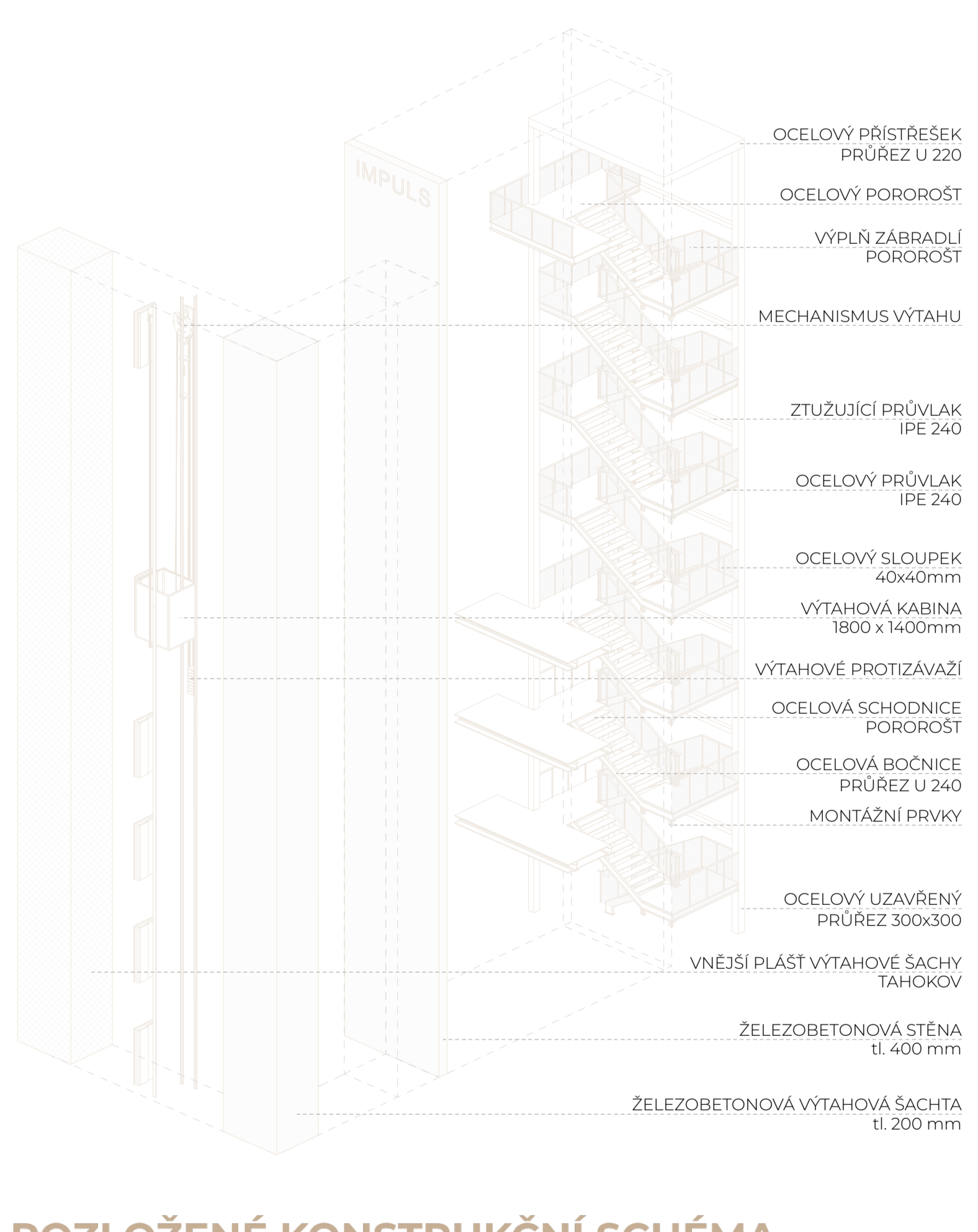
PŮDORYS 2.NP
M 1:400



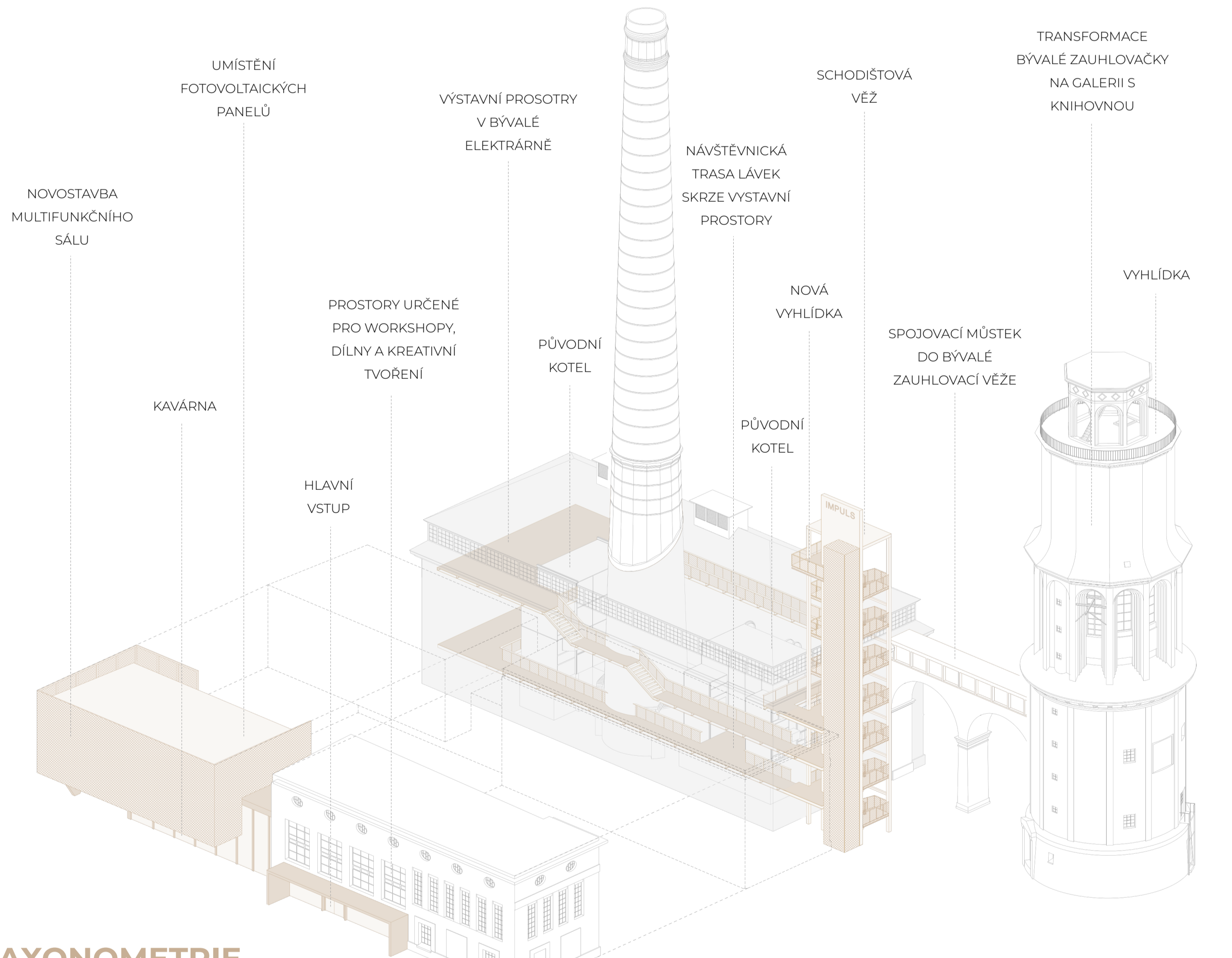
PŮDORYS 4.NP
M 1:400



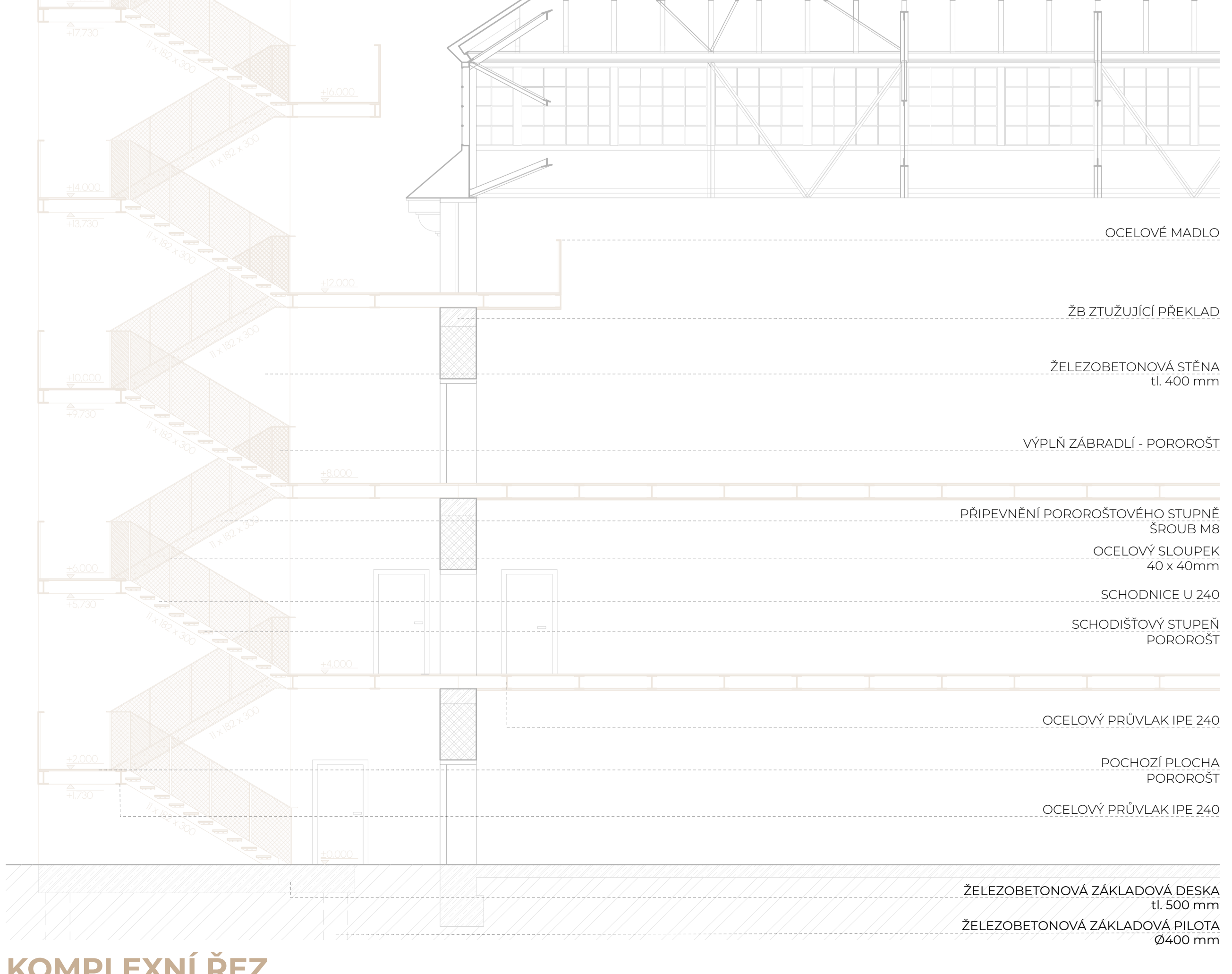
TZB KONCEPT



ROZLOŽENÉ KONSTRUKČNÍ SCHÉMA
SCHODIŠTOVÉ VĚŽE



AXONOMETRIE
ŘEŠENÉHO OBJEKTU



KOMPLEXNÍ ŘEZ
SCHODIŠTOVOU VĚŽÍ



KOMPLEXNÍ ŘEZ
MULTIFUNKČNÍM SÁLEM